

**UCHWAŁA NR XXXVIII/251/17
RADY GMINY ŻURAWICA**

z dnia 2 czerwca 2017 r.

zmieniająca uchwałę Rady Gminy Żurawica w sprawie przyjęcia Gminnego Programu Rewitalizacji dla Gminy Żurawica na lata 2016-2022.

Działając na podstawie art. 18 ust. 2 pkt. 15 ustawy z dnia 8 marca 1990 r., o samorządzie gminnym (tekst jednolity Dz. U. z 2016 r., poz. 446, z późn. zm.) oraz art. 14 i 15 ustawy z dnia 9 października 2015 r. o rewitalizacji (Dz. U. z 2015 r., poz. 1777, z późn. zm.),

**Rada Gminy Żurawica
uchwała, co następuje:**

§ 1. W uchwale Rady Gminy Żurawica nr XXXVI/238/17 z dnia 27 kwietnia 2017 r. w sprawie przyjęcia Gminnego Programu Rewitalizacji dla Gminy Żurawica na lata 2016-2022, w załączniku do uchwały zmienia się mapy o numerach od 4 do 9, stanowiące załącznik do niniejszej uchwały.

§ 2. Wykonanie uchwały powierza się Wójtowi Gminy Żurawica.

§ 3. Uchwała wchodzi w życie z dniem podjęcia.

Przewodniczący Rady Gminy

Józef Pukajło

Załącznik do uchwały Nr XXXVIII/251/17

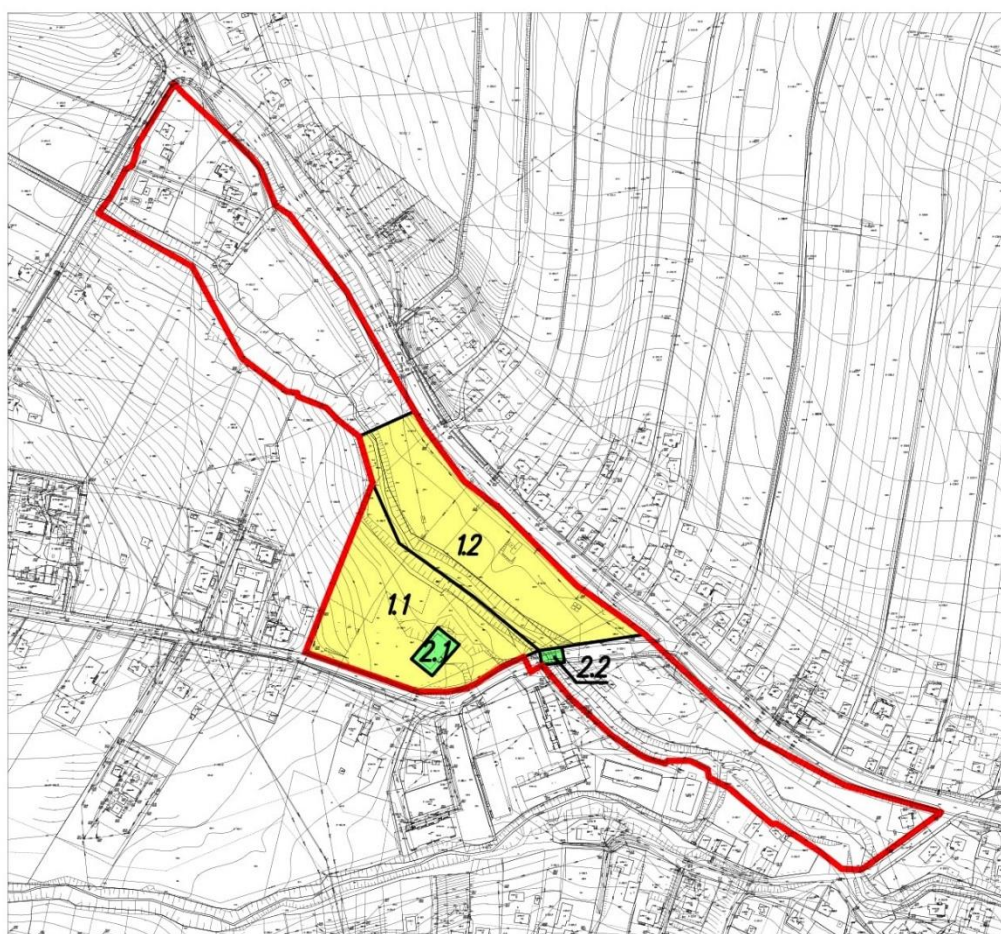
Rady Gminy Żurawica

z dnia 2 czerwca 2017 r.

Załączniki graficzne przedstawiające podstawowe kierunki zmian funkcjonalno-przestrzennych obszaru rewitalizacji

Mapa nr 4 Teren zdegradowany dla obszaru nr 1 - Żurawica Górna Zespół Dworski i Folwarczny: Dom Rządcy wraz z najbliższym otoczeniem

Żurawica (Górna)
mapa zasadnicza – skala 1:5000

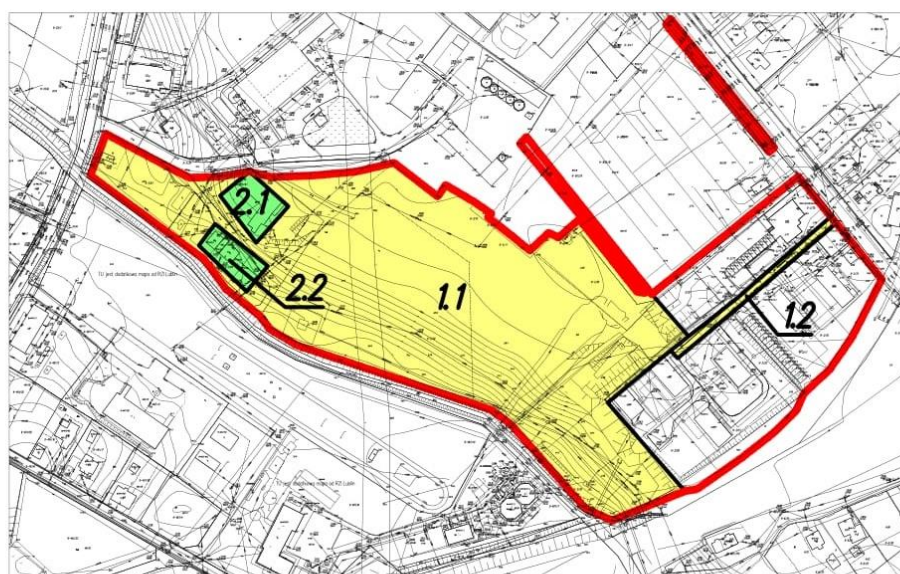



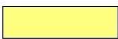
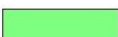
- granica obszaru rewitalizacji
- podstawowe kierunki zmian funkcjonalno - przestrzennych
- uzupełniające kierunki zmian funkcjonalno - przestrzennych

Numer	Opis
Podstawowe kierunki zmian funkcjonalno-przestrzennych	
1.1	Zagospodarowanie terenu parku przy Zespole Dworskim i Folwarcznym wraz z najbliższym otoczeniem: Dom Rządcy w ramach Programu Rewitalizacji Obszaru Zdegradowanego
1.2	Zagospodarowanie terenu placu po SKR wraz z najbliższym otoczeniem
Uzupełniające kierunki zmian funkcjonalno-przestrzennych	
2.1	Remont Zespołu Dworskiego: Dom Rządcy w ramach Programu Rewitalizacji Obszaru Zdegradowanego
2.2	Remont mostu przy ul. Kard. Stefana Wyszyńskiego

Żurawica (Dolna)

mapa zasadnicza – skala 1:5000



-  granica obszaru rewitalizacji
-  podstawowe kierunki zmian funkcjonalno - przestrzennych
-  uzupełniające kierunki zmian funkcjonalno - przestrzennych

Numer	Opis
Podstawowe kierunki zmian funkcjonalno-przestrzennych	
1.1	Zagospodarowanie terenu parku przy Zespole Dworskim i Folwarcznym wraz z najbliższym otoczeniem w ramach Programu Rewitalizacji Obszaru Zdegradowanego
1.2	Modernizacja ciągów komunikacyjnych na osiedlu Sikorskiego
Uzupełniające kierunki zmian funkcjonalno-przestrzennych	
2.1	Remont Zespołu Dworskiego w ramach Programu Rewitalizacji Obszaru Zdegradowanego
2.2	Remont Zespołu Folwarcznego w ramach Programu Rewitalizacji Obszaru Zdegradowanego

Maćkowice
mapa zasadnicza – skala 1:5000

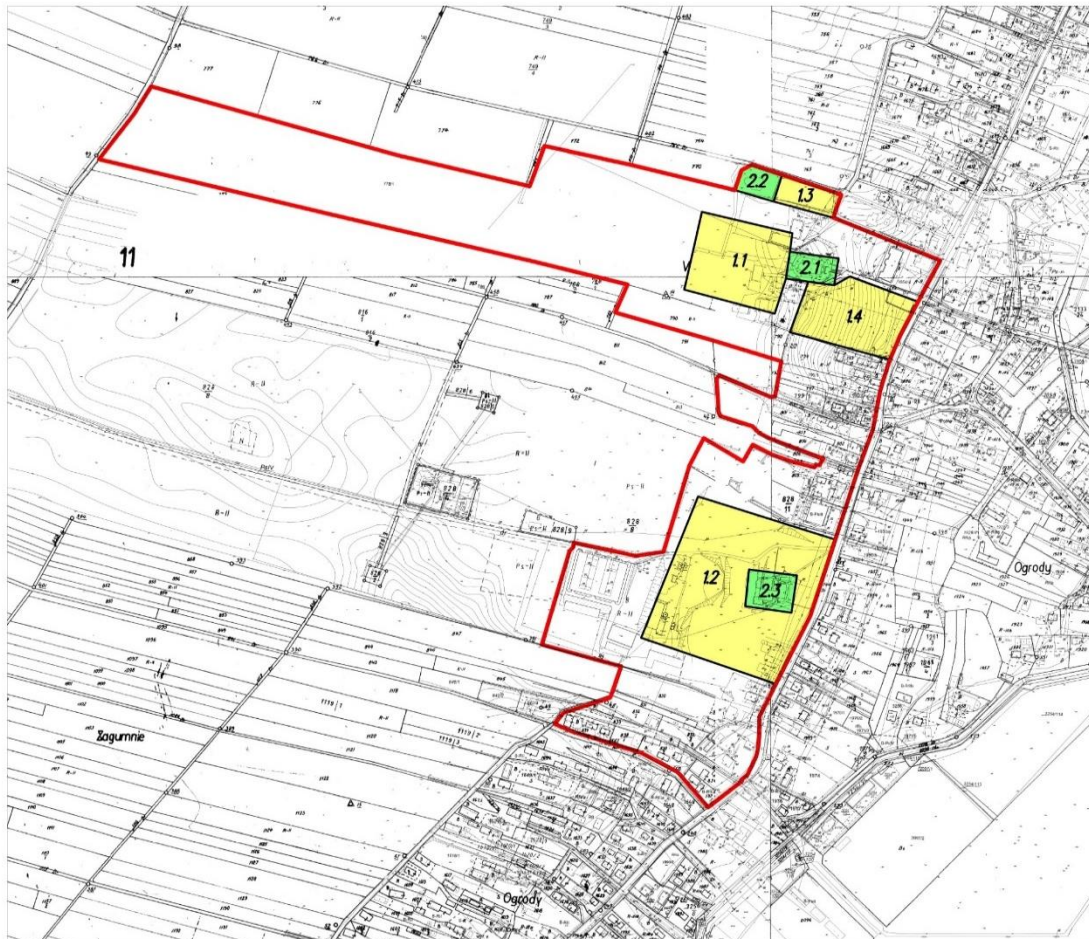


- granica obszaru rewitalizacji
- podstawowe kierunki zmian funkcjonalno - przestrzennych
- uzupełniające kierunki zmian funkcjonalno - przestrzennych

Numer	Opis
Podstawowe kierunku zmian funkcjonalno-przestrzennych	
1.1	Zagospodarowanie terenu parku przy Pałacu w Maćkowicach wraz z najbliższym otoczeniem w ramach Programu Rewitalizacji Obszaru Zdegradowanego
Uzupełniające kierunki zmian funkcjonalno-przestrzennych	
2.1	Remont Pałacu w Maćkowicach w ramach Programu Rewitalizacji Obszaru Zdegradowanego

Mapa nr 7 Teren zdegradowany dla obszaru nr 3 - Zespół parkowy Spółdzielni Rolniczej w Wyszatycach oraz teren kościoła i cerkwi w Wyszatycach

Wyszatyce
mapa zasadnicza – skala 1:5000

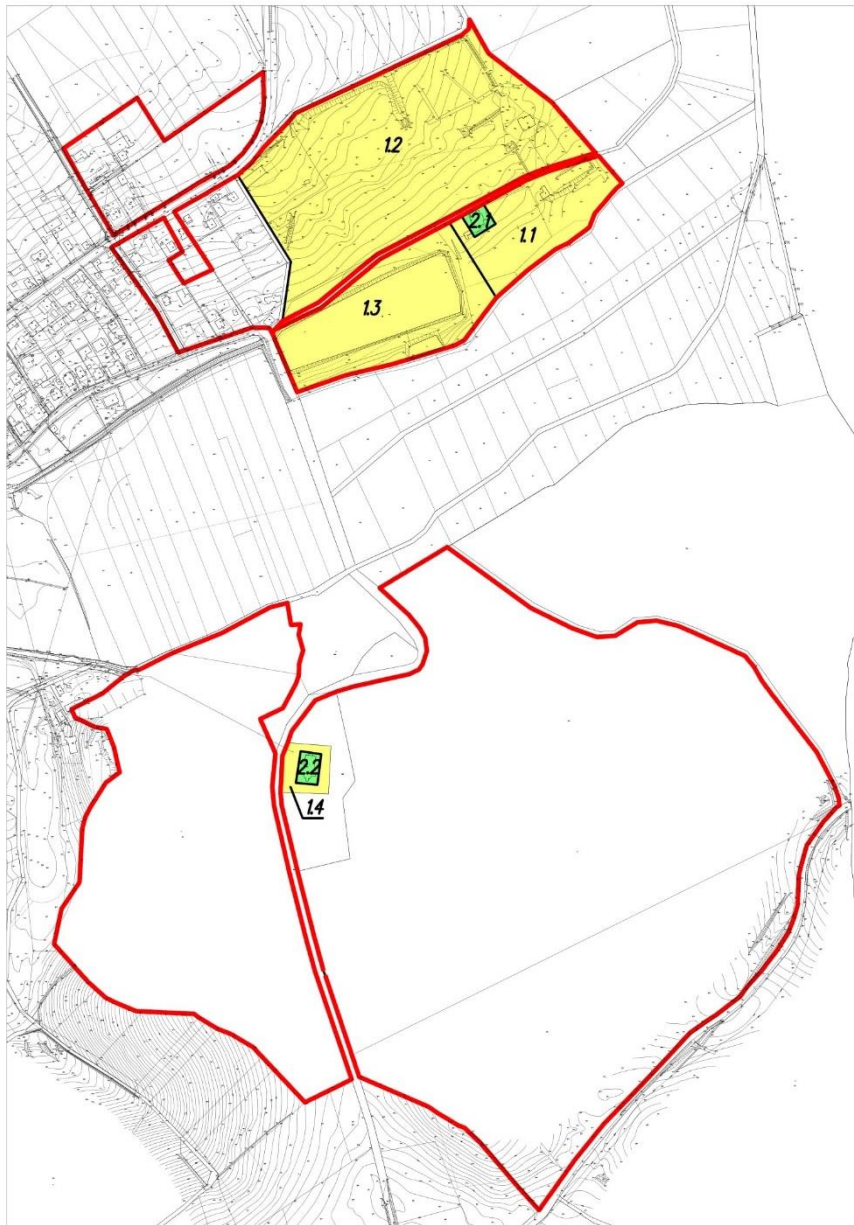


- granica obszaru rewitalizacji
- podstawowe kierunki zmian funkcjonalno - przestrzennych
- uzupełniające kierunki zmian funkcjonalno - przestrzennych

Numer	Opis
Podstawowe kierunki zmian funkcjonalno-przestrzennych	
1.1	Zagospodarowanie terenu przy kościele parafialnym w Wyszatycach wraz z najbliższym otoczeniem
1.2	Zagospodarowanie terenu Zespołu parkowego Spółdzielni Rolniczej w Wyszatycach
1.3	Zagospodarowanie terenu przy cerkwi w Wyszatycach
1.4	Zagospodarowanie terenu na potrzeby rekreacji i aktywnego wypoczynku w Wyszatycach
Uzupełniające kierunki zmian funkcjonalno-przestrzennych	
2.1	Remont kościoła w Wyszatycach
2.2	Remont cerkwi w Wyszatycach
2.3	Remont budynku Spółdzielni Rolniczej w Wyszatycach

Mapa nr 8 Teren zdegradowany dla obszaru nr 4 - Zespół Pałacowo – Dworski w Kosienicach wraz z najbliższym otoczeniem oraz tzw. „Kościół w lesie”.

Kosienice
mapa zasadnicza – skala 1:5000

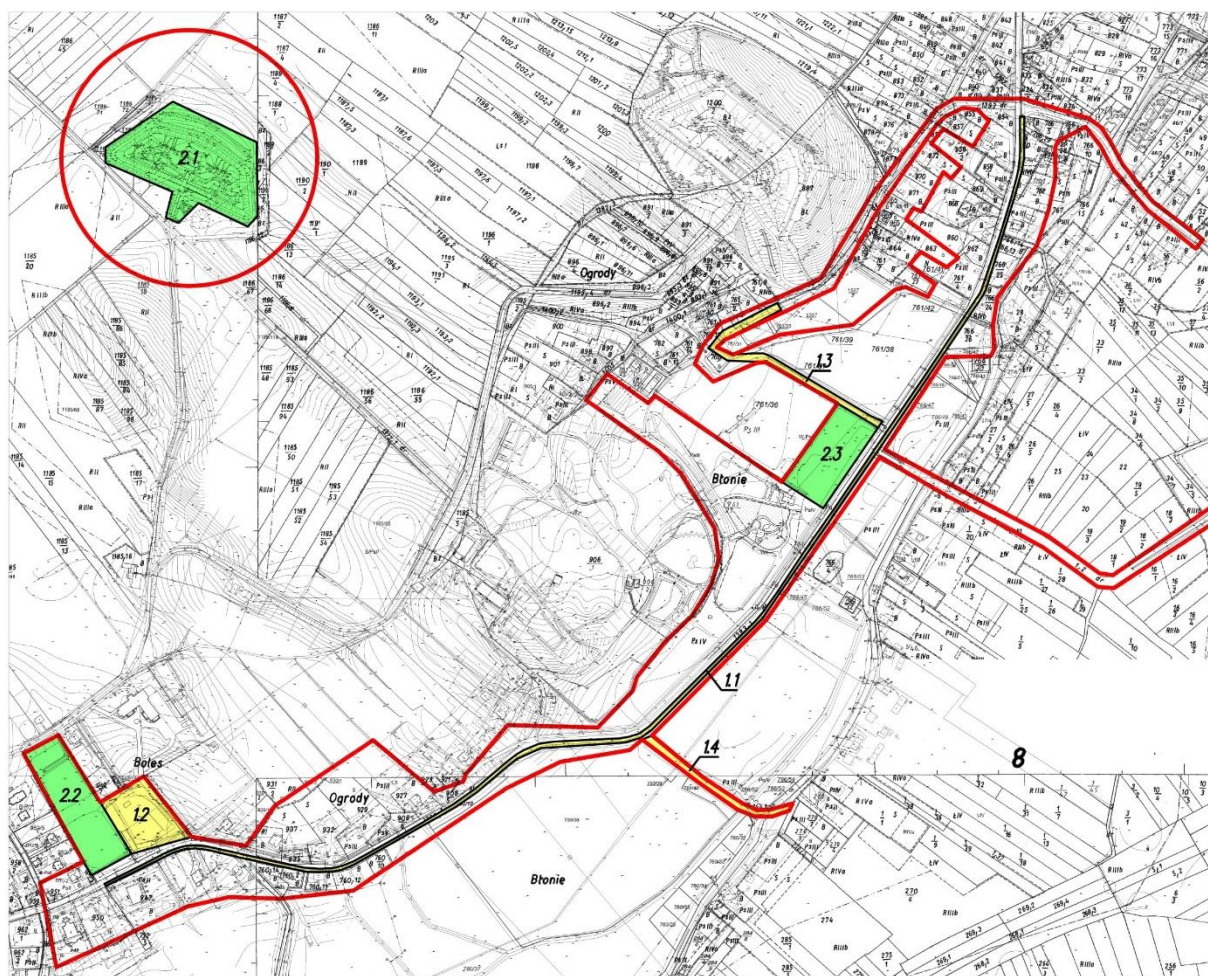


- granica obszaru rewitalizacji
- podstawowe kierunki zmian funkcjonalno - przestrzennych
- uzupełniające kierunki zmian funkcjonalno - przestrzennych

Numer	Opis
Podstawowe kierunku zmian funkcjonalno-przestrzennych	
1.1	Zagospodarowanie terenu parku przy Zespole Pałacowo - Dworskim w Kosienicach wraz z najbliższym otoczeniem w ramach Programu Rewitalizacji Obszaru Zdegradowanego

1.2	Zagospodarowanie terenu parku w Kosienicach wraz z najbliższym otoczeniem w ramach Programu Rewitalizacji Obszaru Zdegradowanego
1.3	Zagospodarowanie terenu stawu wraz z najbliższym otoczeniem na potrzeby rekreacji w ramach Programu Rewitalizacji Obszaru Zdegradowanego
1.4	Zagospodarowanie terenu wokół tzw. „Kościoła w lesie” wraz z najbliższym otoczeniem w ramach Programu Rewitalizacji Obszaru Zdegradowanego
Uzupełniające kierunki zmian funkcjonalno-przestrzennych	
2.1	Remont Zespołu Pałacowo - Dworskiego w ramach Programu Rewitalizacji Obszaru Zdegradowanego
2.2	Remont zabytkowego „Kościoła w lesie” w ramach Programu Rewitalizacji Obszaru Zdegradowanego

Bolestraszyce
mapa zasadnicza – skala 1:5000



- granica obszaru rewitalizacji
- podstawowe kierunki zmian funkcjonalno - przestrzennych
- uzupełniające kierunki zmian funkcjonalno - przestrzennych

Numer	Opis
Podstawowe kierunku zmian funkcjonalno-przestrzennych	
1.1	Budowa ciągu komunikacyjnego przy drodze powiatowej w ramach Programu Rewitalizacji Obszaru Zdegradowanego
1.2	Zagospodarowanie terenu (ławki, oświetlenie, wiata, mapy informacyjne, mała architektura) przy wjeździe do „Villi Bolestraszyce” w ramach Programu Rewitalizacji Obszaru Zdegradowanego
1.3	Przebudowa drogi gminnej w kierunku „Huczka”
1.4	Przebudowa drogi gminnej przy stadionie OSP w Bolestraszykach
Uzupełniające kierunki zmian funkcjonalno-przestrzennych	
2.1	Zagospodarowanie terenu wokół Fortu XIIIb w ramach Programu Rewitalizacji Obszaru Zdegradowanego

2.2	Zagospodarowanie terenu boiska Czarni Bolestraszyce wraz z otoczeniem w ramach Programu Rewitalizacji Obszaru Zdegradowanego
2.3	Zagospodarowanie terenu przy Arboretum w Bolestraszytach w ramach Programu Rewitalizacji Obszaru Zdegradowanego