

**UCHWAŁA NR XXXII/213/17
RADY GMINY ŻURAWICA**

z dnia 3 lutego 2017 r.

**zmieniająca uchwałę w sprawie wyznaczenia obszaru zdegradowanego i obszaru rewitalizacji na terenie
Gminy Żurawica**

Na podstawie art. 18 ust. 2 pkt 15 ustawy z dnia 8 marca 1990 r. o samorządzie gminnym (tekst jednolity Dz. U. z 2016 r., poz. 446, z późn. zm.), oraz art. 8 ust. 1, art. 11 ust. 1 - 4 ustawy z dnia 9 października 2015r. o rewitalizacji (Dz. U. z 2015r., poz.1777), na wniosek Wójta Gminy Żurawica,

**Rada Gminy Żurawica
uchwala, co następuje:**

§ 1. W uchwale nr XXXI/202/17 Rady Gminy Żurawica z dnia 26 stycznia 2017 r. w sprawie wyznaczenia obszaru zdegradowanego i obszaru rewitalizacji na terenie Gminy Żurawica załącznik do uchwały otrzymuje brzmienie określone w załączniku do niniejszej uchwały.

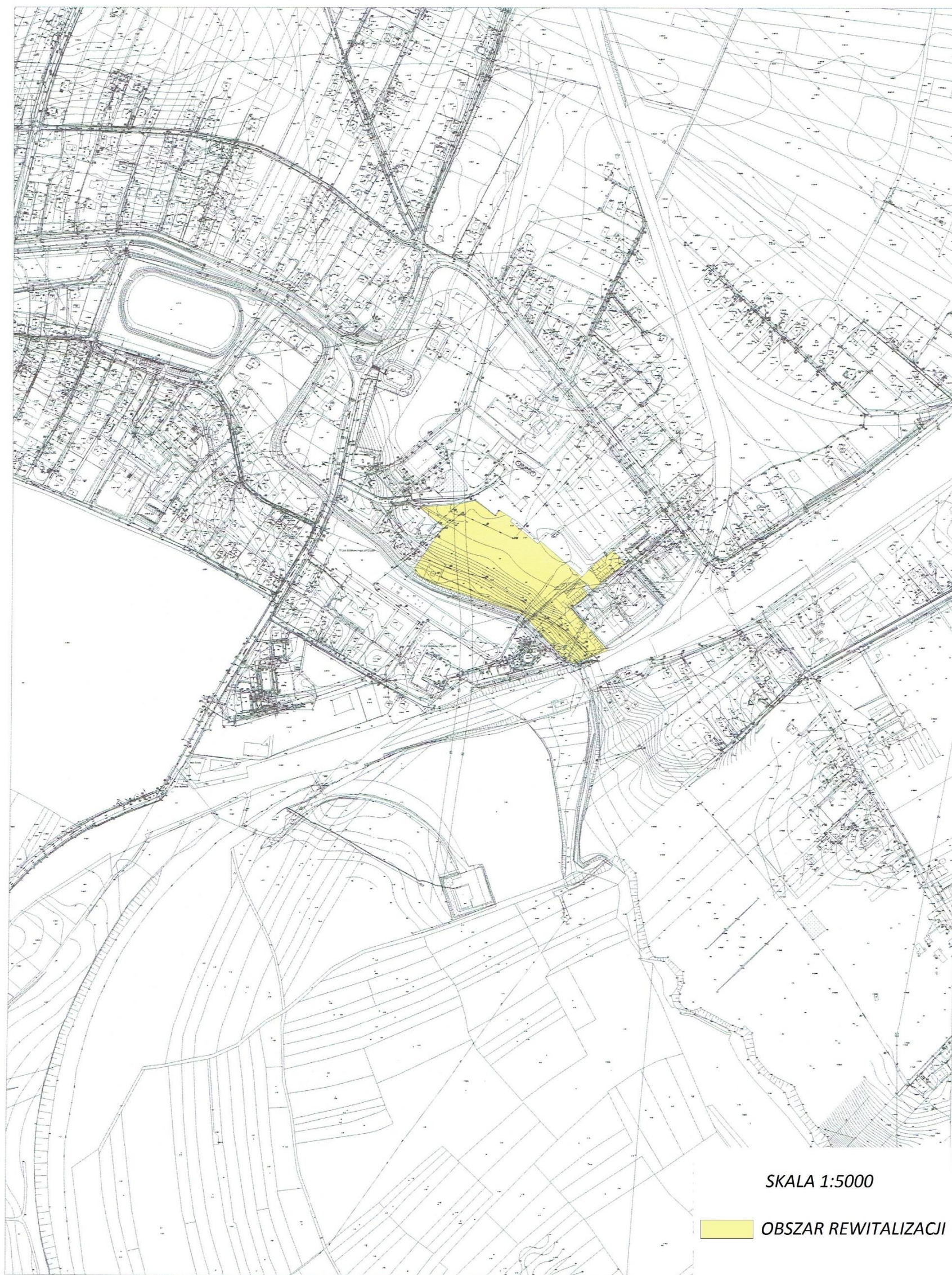
§ 2. Wykonanie uchwały powierza się Wójtowi Gminy Żurawica.

§ 3. Uchwała wchodzi w życie po upływie 14 dni od dnia ogłoszenia w Dzienniku Urzędowym Województwa Podkarpackiego.

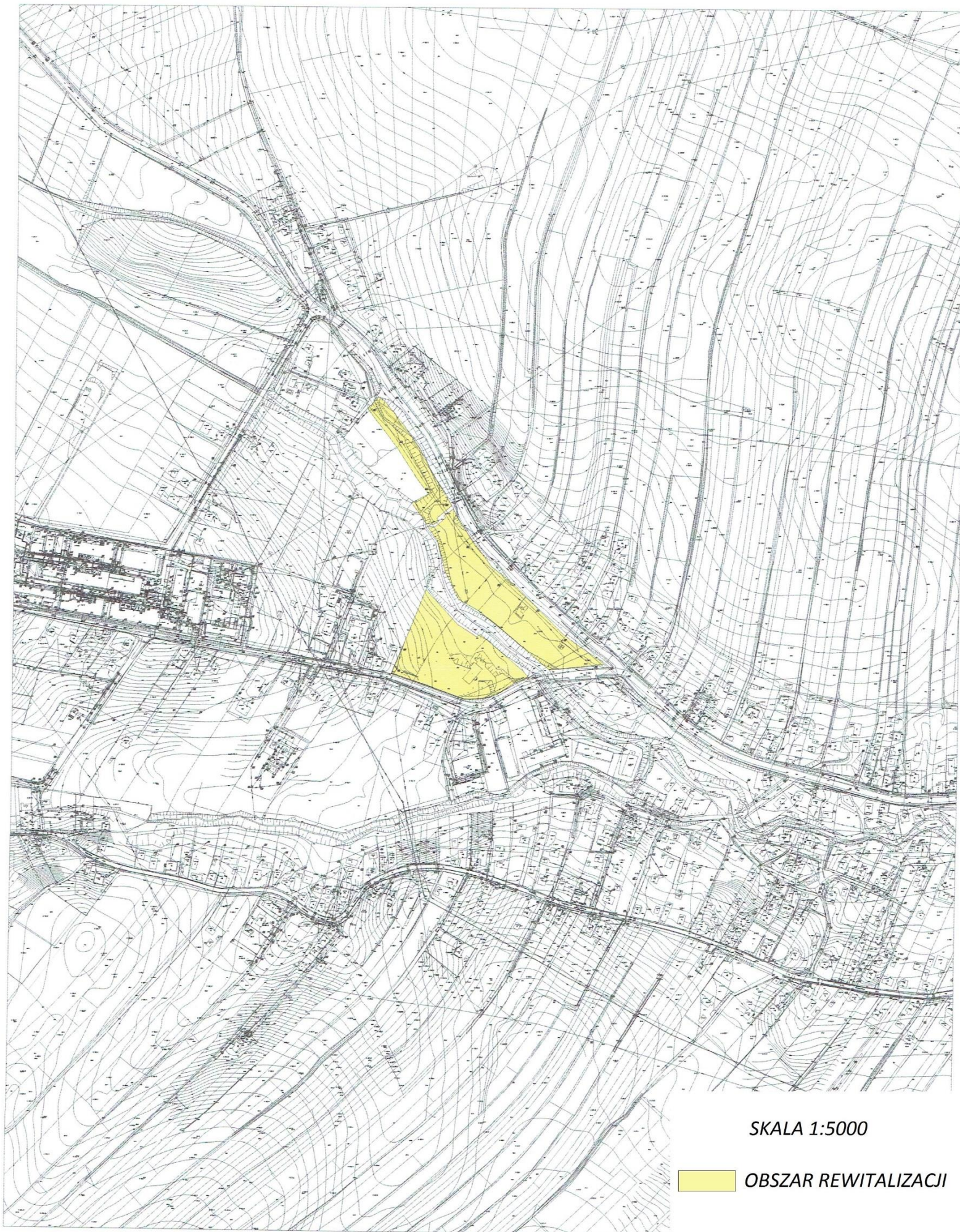
Przewodniczący Rady Gminy

Józef Pukajło

Obszar nr 1: Żurawica ("Dolna")



Obszar nr 1: Żurawica ("Górna")



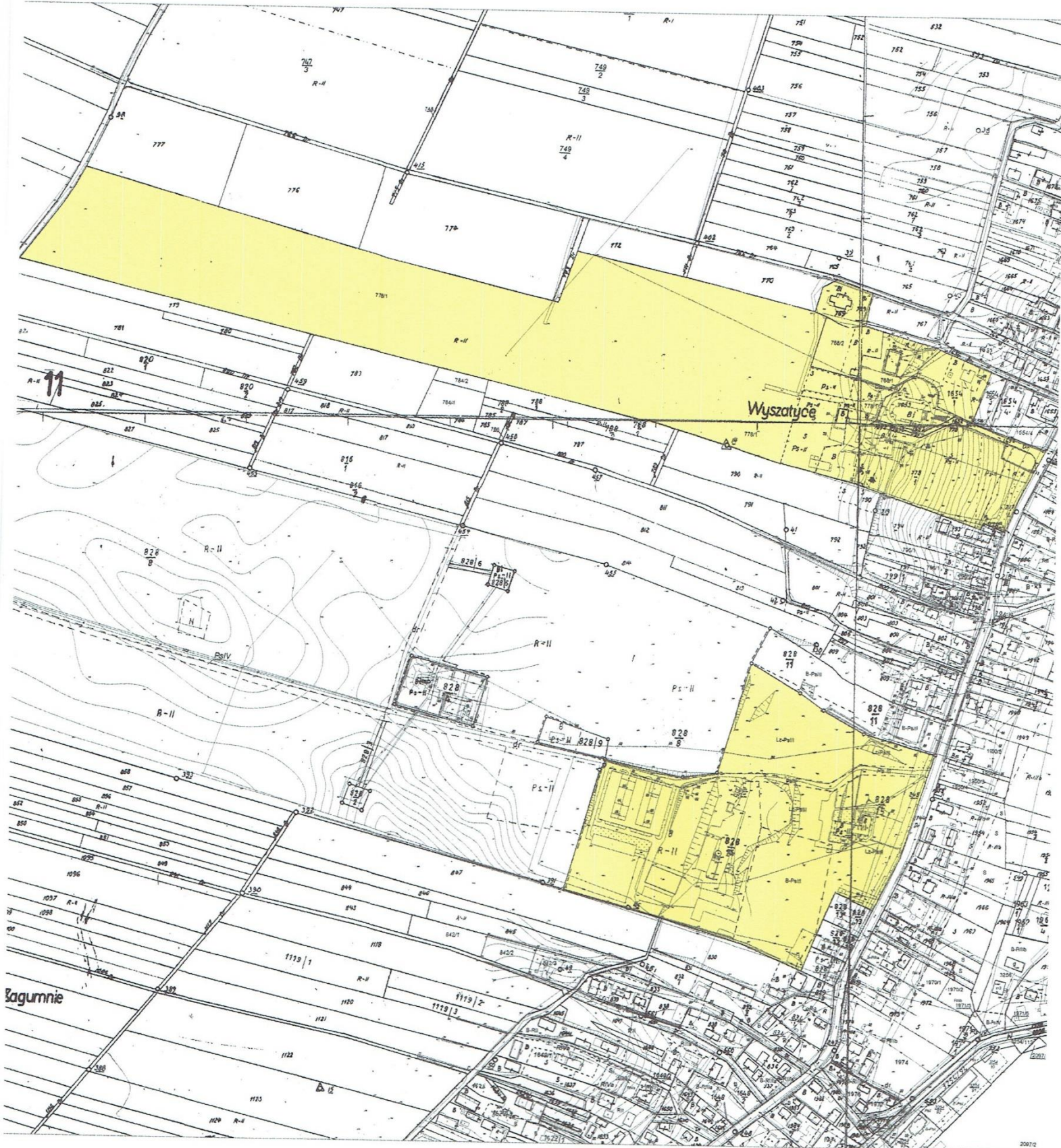
Obszar nr 2: Maćkowice



SKALA 1:5000

 OBSZAR REWITALIZACJI

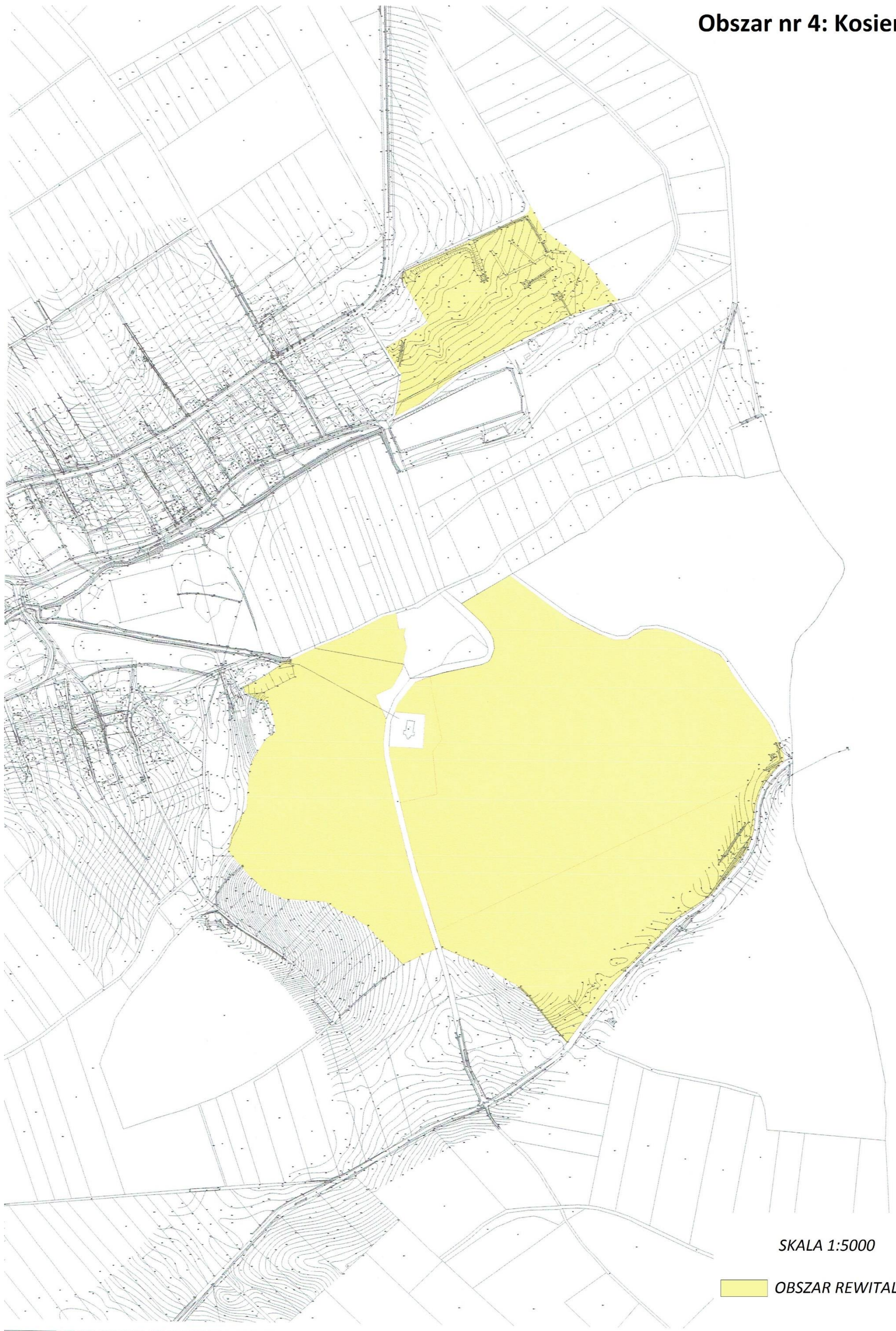
Obszar nr 3: Wyszatyce



SKALA 1:5000

 OBSZAR REWITALIZACJI

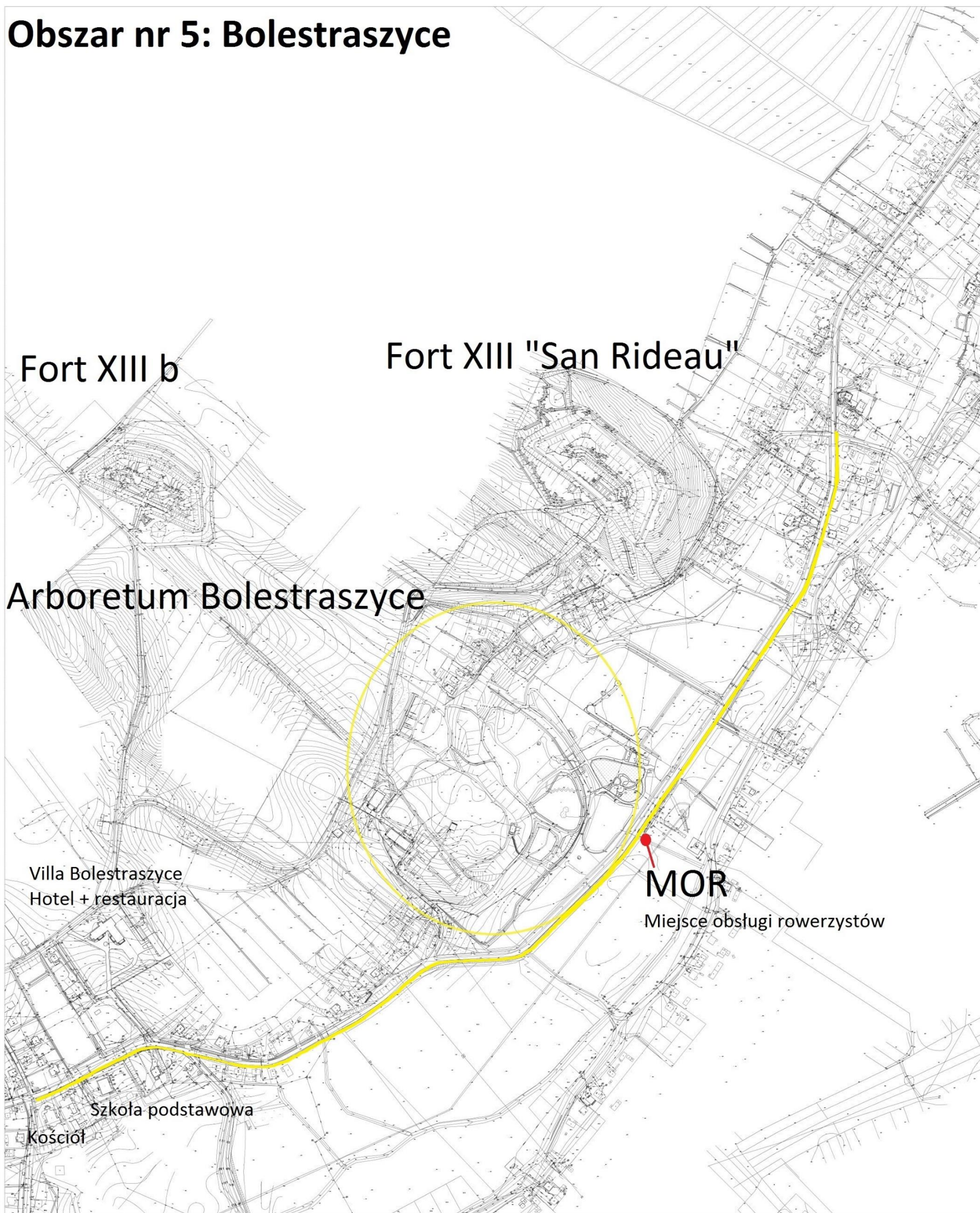
Obszar nr 4: Kosienice




SKALA 1:5000

 OBSZAR REWITALIZACJI

Obszar nr 5: Bolestraszyce



 *Obszar rewitalizacji*
SKALA 1:5000

Uzasadnienie

W uchwale nr XXXI/202/17 Rady Gminy Żurawica z dnia 26 stycznia 2017 r. w sprawie wyznaczenia obszaru zdegradowanego i obszaru rewitalizacji na terenie Gminy błędnie załączono mapę dotyczącą obszaru nr 3: Wyszatyce. Niniejsza uchwała koryguje załącznik do uchwały w części dotyczącej obszaru nr 3 oraz precyzuje zapisy dotyczące obszaru nr 1 Żurawica.

Załącznik do uchwały:

- obszar nr 1 Żurawica („Dolna”)
- obszar nr 1 Żurawica („Górna”)
- obszar nr 2 Maćkowice
- obszar nr 3 Wyszatyce
- obszar nr 4 Kosienice
- obszar nr 5 Bolestraszyce