

**UCHWAŁA NR V/30/15
RADY GMINY ŻURAWICA**

z dnia 20 lutego 2015 r.

w sprawie sprzedaży działek położonych w miejscowości Bolestraszyce.

Na podstawie art. 18 ust. 2 pkt.9 lit. a ustawy z dnia 08 marca 1990 r.o samorządzie gminnym /t.j. Dz. U z 2013 r. poz. 594 ze zm./, art. 13 ust. 1, art. 24, ust. 1, art. 37 ust. 1 ustawy z dnia 21 sierpnia 1997 r. o gospodarce nieruchomościami / t.j. z 2010 r., Dz. U. Nr 102, poz. 651 z późn. zm./

**Rada Gminy Żurawica
postanawia**

§ 1. Przeznaczyć do sprzedaży w formie przetargowej następujące działki położone w miejscowości Bolestraszyce :

- dz. nr 1564/6 o pow. 0,5176 ha,

- dz. nr 752/206 o pow. 0,0687 ha, stanowiące własność Gminy Żurawica na podstawie KW nr PR1P/00055145/8, prowadzonej przez Sąd Rejonowy w Przemyślu,

- dz. nr 773/58 o pow. 0,1522 ha,

- dz. nr 1567/1 o pow. 0,3641 ha,

- dz. nr 1567/2 o pow. 0,3698 ha, stanowiące własność Gminy Żurawica na podstawie KW nr PR1P/00051711/9, prowadzonej przez Sąd Rejonowy w Przemyślu.

§ 2. Wykonanie uchwały zleca się Wójtowi Gminy Żurawica.

§ 3. Nadzór nad realizacją uchwały powierza się Komisji Finansów, Rozwoju Gospodarczego i Rolnictwa.

§ 4. Uchwała wchodzi w życie z dniem podjęcia.

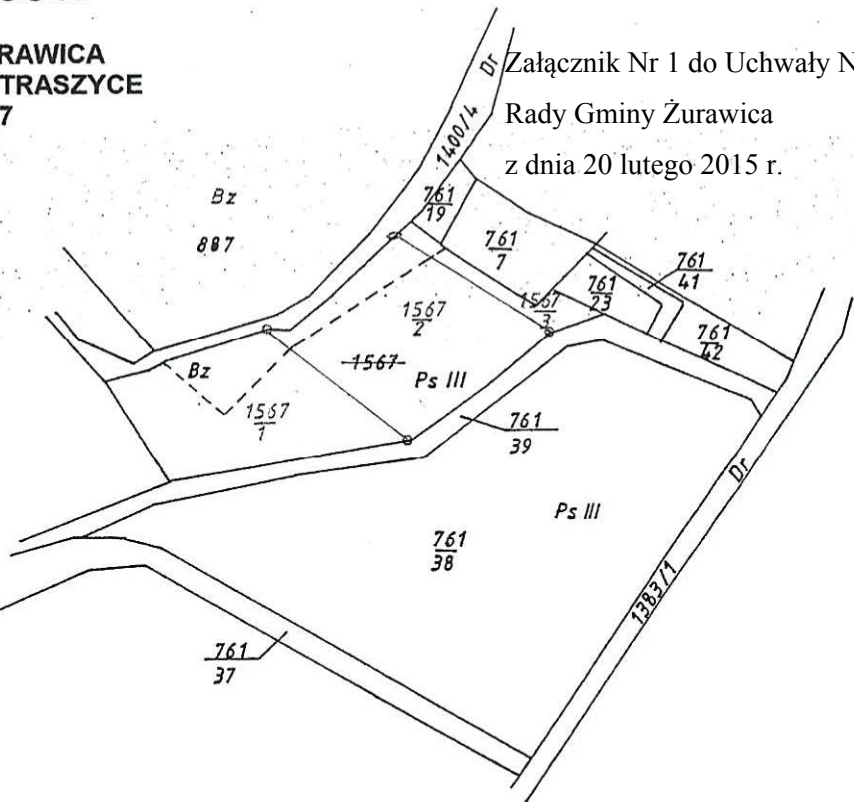
Przewodniczący Rady Gminy

Józef Pukajło

M A P A Z PROJEKTEM PODZIAŁU NIERUCHOMOŚCI

skala 1:2880
 Jednostka ewidencyjna : ŻURAWICA
 Obręb ewidencyjny : BOLESTRASZYCE
 Działka nr 1567

Załącznik Nr 1 do Uchwały Nr V/30/15
 Rady Gminy Żurawica
 z dnia 20 lutego 2015 r.



Niniejszy dokument służy za podstawę
 wpisu do księgi wieczystej stosownie
 do art. 21 ustawy z dnia 17 maja 1989 r
 > Prawo geodezyjne i kartograficzne <
 (jedn. tekst Dz. U. z 2005 r. Nr 240, poz. 2027)

Działka nr 1567 dzieli się na dz.nr. 1567/1, 1567/2, 1567/3

WYKAZ ZMIAN DANYCH EWIDENCYJNYCH

Jednostka ewidencyjna : ŻURAWICA
 Obręb ewidencyjny : BOLESTRASZYCE

Nr KW	STAN DOTYCHCZASOWY					STAN NOWY					
	imię i nazwisko imiona rodziców adres właściciela	Nr działki	Pole pow. działki w ha	Rodzaj i klasa użytku	Pole pow. użytków i klas w działce	Nr działki	Pole pow. działki w ha	Rodzaj i klasa użytku	Pole pow. użytków i klas w działce	imię i nazwisko imiona rodziców adres właściciela	
PR1P/00051711/9	Gmina Żurawica	1567	0.7871	Bz Ps III	0.1144 0.6727 0.7871	1567/1	0.3641	Bz Ps III	0.0709 0.2932 0.3641	stan dotychczasowy	
						1567/2	0.3698	Bz Ps III	0.0368 0.3330		stan dotychczasowy
						1567/3	0.0532	Bz Ps III	0.3698	0.0067 0.0465 0.0532	stan dotychczasowy
									0.7871	0.7871	

STAROSTA PRZEMYSKI
 POWIATOWY OŚRODEK
 DOKUMENTACJI GEODEZYJNEJ
 I KARTOGRAFICZNEJ

Poświadczam, że zgodność niniejszego dokumentu z oryginałem przyjętym do prowadzonego zasobu geodezyjnego i kartograficznego Starosty Przemyskiego.

w dniu 4.07.2010

Nr ewidencyjny 120.10-136/2010

P.J. 4.07.2010

miejsowość i data

imię i nazwisko, podpis, stanowisko służbowe osoby upoważnionej

[Faint official stamp and signature]

19.11.2010

[Signature]

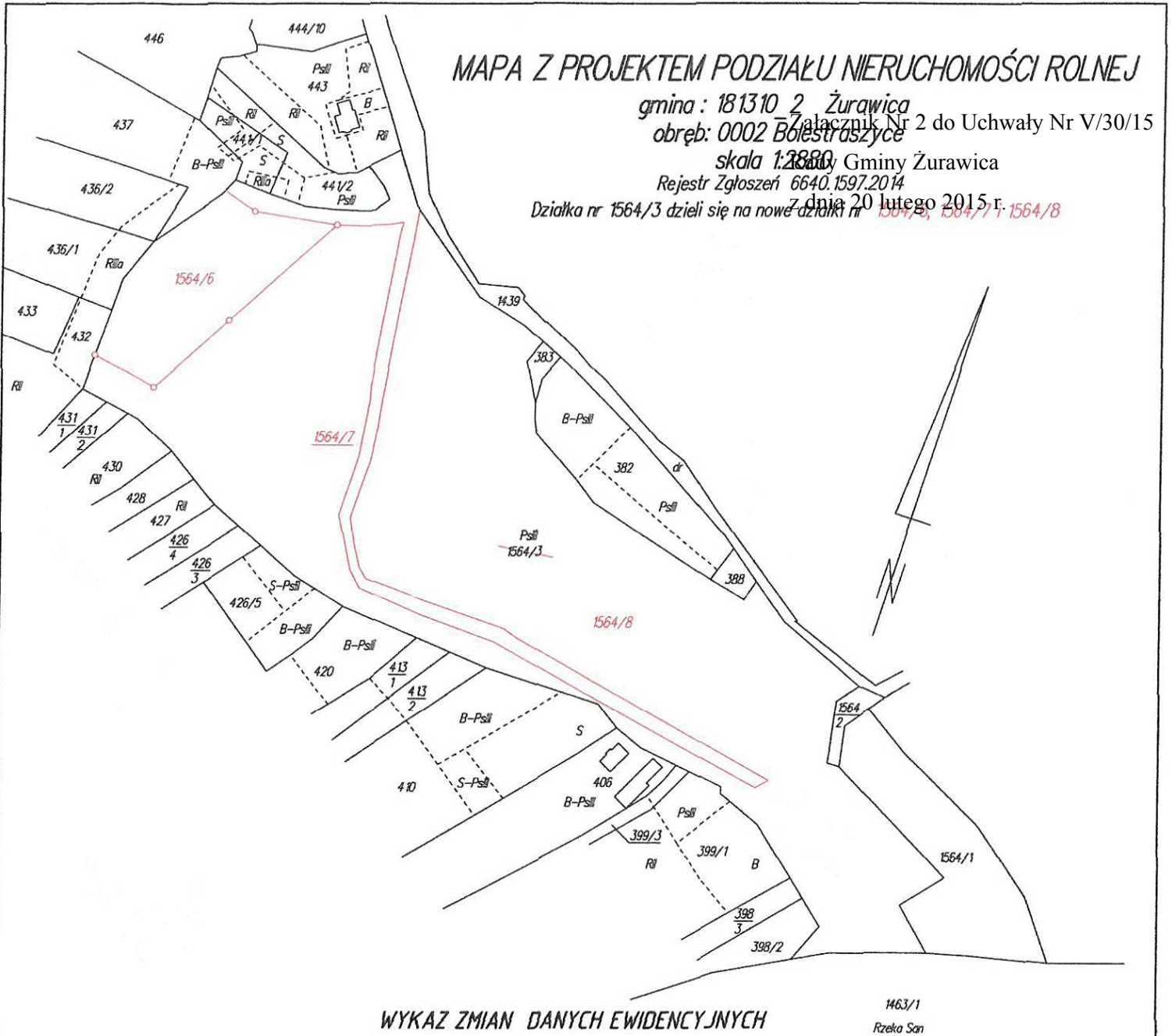
MAPA Z PROJEKTEM PODZIAŁU NIERUCHOMOŚCI ROLNEJ

gmina : 181310 2 Żurawica
Załącznik Nr 2 do Uchwały Nr V/30/15
obręb: 0002 Bolestraszyce

skala 1:2880 Gminy Żurawica

Rejestr Zgłoszeń 6640.1597.2014

Działka nr 1564/3 dzieli się na nowe działki nr 1564/6, 1564/7 i 1564/8
dnia 20 lutego 2015 r.



WYKAZ ZMIAN DANYCH EWIDENCYJNYCH

1463/1
Rzeka San

Jednostka ewidencyjna: ŻURAWICA 181310_2

Obręb ewidencyjny: BOLESTRASZYCE 0002

Lp.	Nr jed. rej.	STAN DOTYCHCZASOWY				STAN NOWY				UWAGI		
		Nr działki	KW	imię i nazwisko imiona rodziców adres właściciela	Pole pow. działki	Rodzaj i klasa użytku			Pole pow. użytków i klas w działce			
						OFU	OZU	OZK				
1.	G.1	1564/3	PRYP/00055145/8	Gmina Żurawica Ojca Św. Jana Pawła II 1 37-710 Żurawica	5,55				Ps	III	5,55	5164/6 0,5176 Ps III 0,5176 5164/7 0,3711 Ps III 0,3711 5164/8 4,66 Ps III 4,66

Poświadczam się, że niniejszy dokument został opracowany w wyniku prac geodezyjnych i kartograficznych, których rezultaty zawiera operat techniczny wpisany do ewidencji materiałów państwowego zasobu geodezyjnego i kartograficznego
STAROSTA PRZEMYSKI

P. 1813 2014 2037

Identyfikator ewidencyjny materiału zasobu-operatu technicznego

12.12.2014

Data wpisania operatu technicznego do ewidencji materiałów zasobu

Wykonał geodeta uprawniony
JANUSZ DURSKI

na podstawie zaświadczenia Nr 12438 z dn. 1992.11.21
wydanego przez Min. Gosp. Przestrz. i Bud. w Warszawie
L.Ks. robót 12438/ 40/2014

JAROSŁAW dn. 7.12.2014.

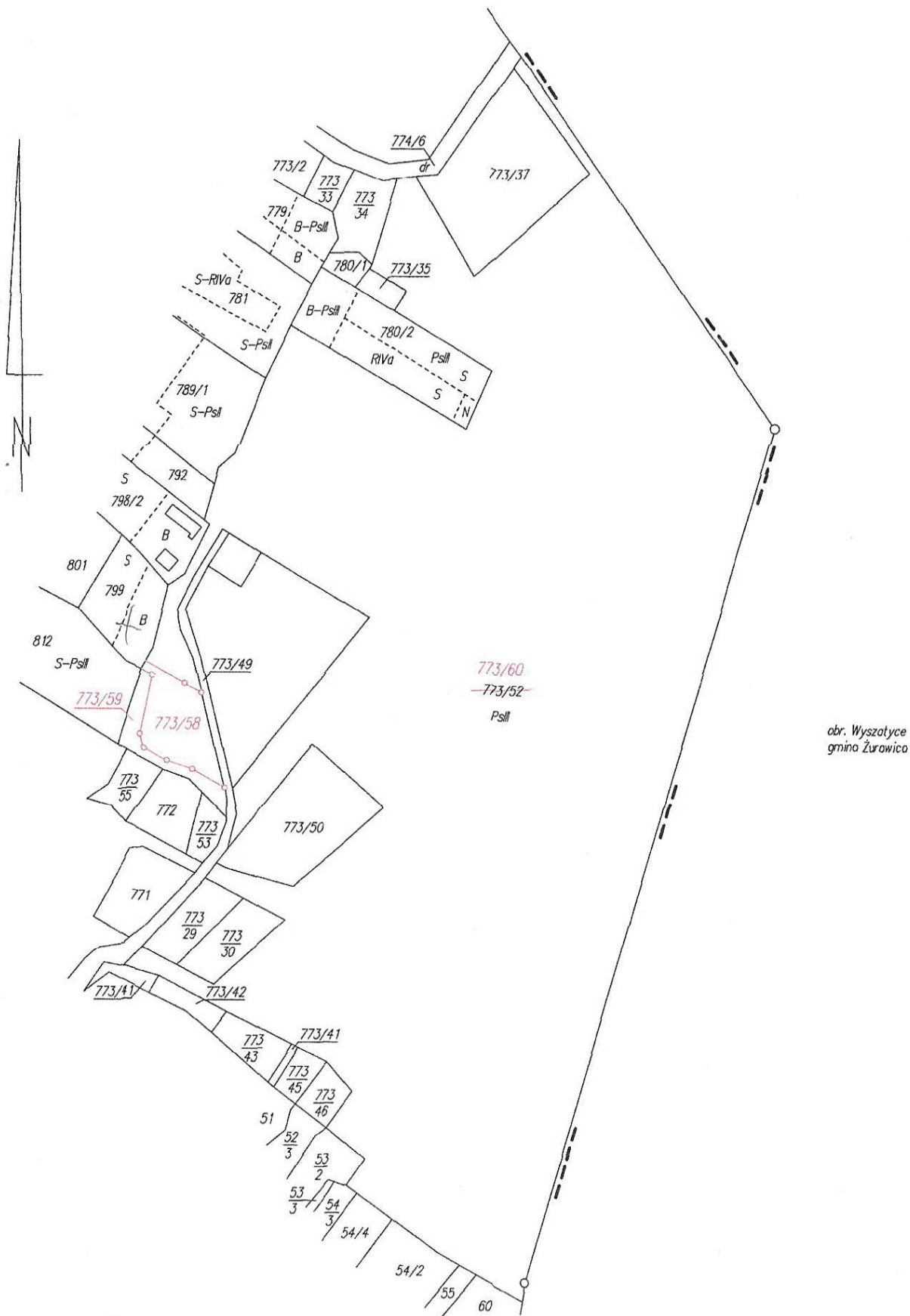
z up. STAROSTY

Krzysztof Gajda
STAROSZ GEODETA

MAPA Z PROJEKTEM PODZIAKU

Gmina: Żurawica 181310 2 Załącznik Nr 3 do Uchwały Nr V/30/15
obreb: Bolestraszyce 0002 Rady Gminy Żurawica
skala 1: 2880

Działka nr 773/52 dzieli się na nowe działki nr 773/58, 773/59 i 773/60 z dnia 20 lutego 2015 r.



obr. Wyszatyce
gmina Żurawica

MAPA Z PROJEKTEM PODZIAKU

gmina: 181310 2 Żurawica

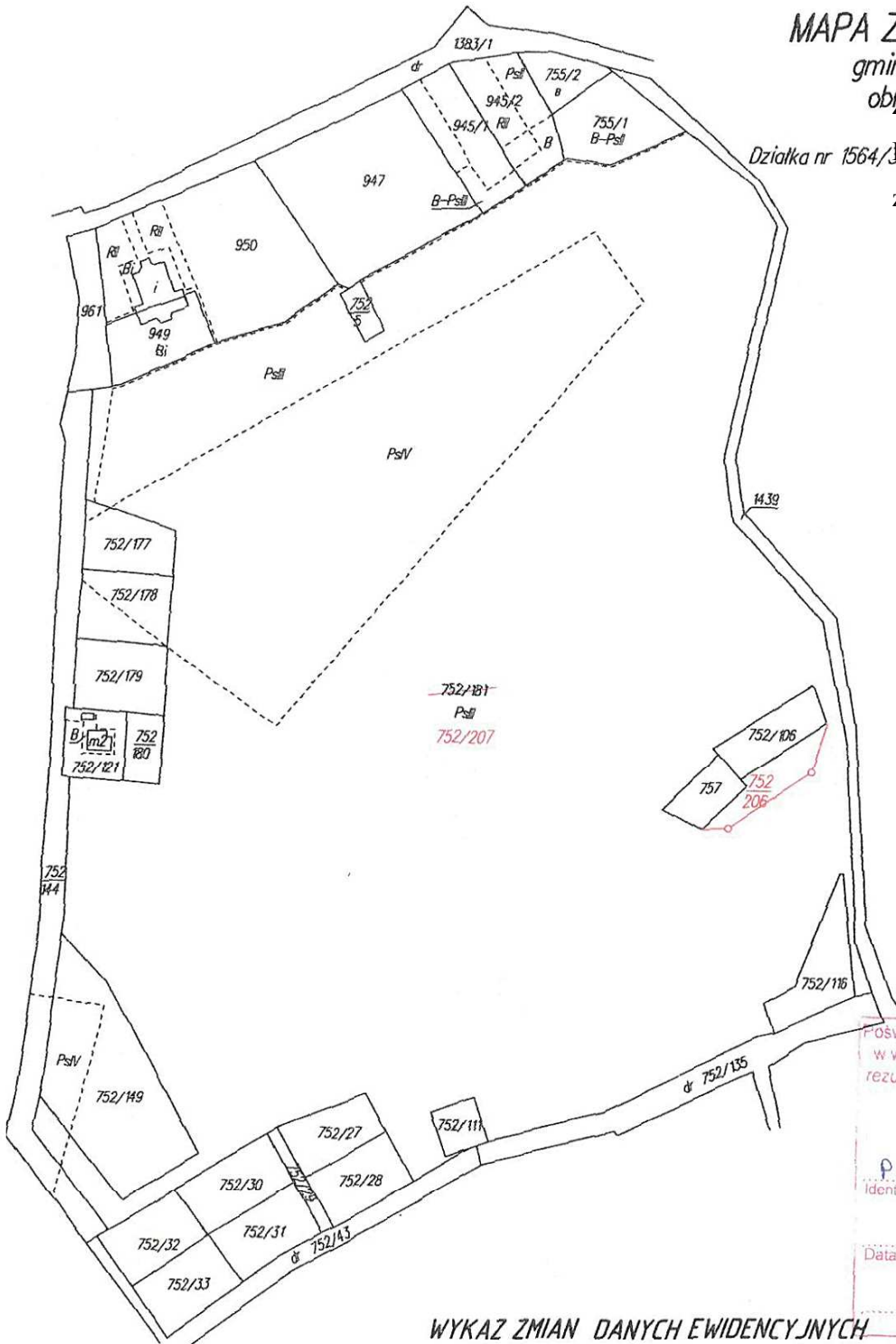
obwód: 0002 Bolestraszyce

Załącznik Nr 1 do Uchwały Nr V/30/15

skala 1:2880

Dziatka nr 1564/3 z dnia 20 lutego 2015 r.

z dnia 20 lutego 2015 r.



Świadcza się, że niniejszy dokument został opracowany w wyniku prac geodezyjnych i kartograficznych, których rezultaty zawiera operat techniczny wpisany do ewidencji materiałów państwowego zasobu geodezyjnego i kartograficznego
STAROSTA PRZEMYSKI
 P.1813.2014.2054
 Identyfikator ewidencyjny materiału zasobu-operatu technicznego
 15.12.2014
 Data wpisania operatu technicznego do ewidencji materiałów zasobu

WYKAZ ZMIAN DANYCH EWIDENCYJNYCH

Jednostka ewidencyjna: ŻURAWICA 181310_2

Obwód ewidencyjny: BOLESTRASZYCE 0002

Rejestr zgłoszeń 6640.1600.20074

Imię, nazwisko i podpis osoby reprezentującej organ

z up. **STAROSTY**

Krzysztof Gajda
STAROSTA PRZEMYSKI
 STARSZY GEODETA

Lp.	Nr jed. rej.	STAN DOTYCHCZASOWY					STAN NOWY					UWAGI			
		Nr działki	KW	imię i nazwisko imiona rodziców adres właściciela	Pole pow. działki	Rodzaj i klasa użytku			Nr działki	Pole pow. działki	Rodzaj i klasa użytku				
						DFU	DZU	DZK			DFU		DZU	DZK	
1.	G.1	752/181	PR.1P/00055145/8	Gmina Żurawica Djca Św. Jana Pawła II 1 37-710 Żurawica	10,8879	dr	Ps III	8,9767	Ps IV	1,8960	752/206	0,0687	Ps III	0,0687	
											752/207	10,8192	Ps III	8,9080	
					10,8879						10,8879				

GEODETA UPRAWNIONY
JANUSZ DURSKI
 os. Niepodległości 1/27, 37-500 Jarosław
 tel. 604 833 015
 NIP 792-121-83-64, R-180447690
 Świad. M.G.P. Nr 12438 z dn. 21.11.1992

L. ks. robót 12438/43/2014
 Jarosław dn. 1.12.2014.
GEODETA
Janusz Durski
 nr uprawnień zawodowych 12438