

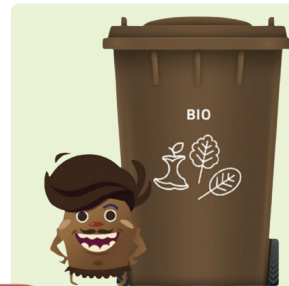


EKO WRZEŚNIA

UMiG
Kampania informacyjno-
edukacyjna

Zielone odpady - ekologiczne praktyki na wiosnę.

Wiosna to doskonały czas na pielęgnację przydomowych ogrodów. Często zastanawiamy się co zrobić z odpadami zielonymi, które w głównej mierze gromadzimy właśnie w naszych ogródkach oraz działkach. Poniżej wyjaśniamy co to są odpady zielone i jak, zgodnie z wytycznymi, je segregować.



Odpady Bio
pojemnik brązowy
Przeznaczony
na odpady
Bio-zielone.



Wrzucamy:



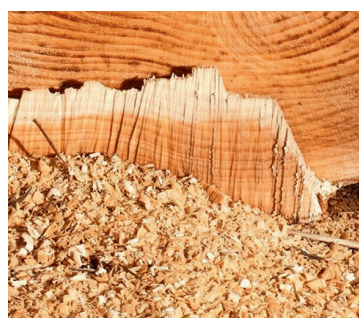
Nie wrzucamy:



Pamiętaj!



- skoszoną trawę (świeżą bądź suchą trawą, siano)



- czyste trociny, kora drzew



- kwiaty i rośliny doniczkowe oraz cięte (bez ziemi i doniczek)



- surowe, nieprzetworzone resztki żywności



- liście



- odpadki warzywne i owocowe



- chwasty i korzenie roślin



- skorupki jaj



- pocięte na drobne gałęzie



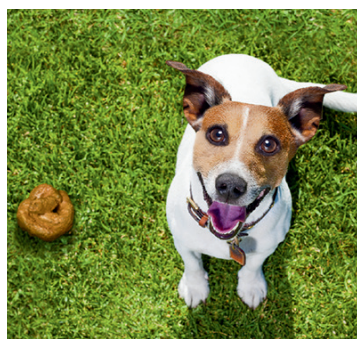
- ugotowanych resztek z obiadu



- kości, mięsa



- popiół



- odchodów zwierzęcych



- ziemi, żwiru i kamieni



- karmy zwierzęcej



- żwiru dla kotów



- drewna impregnowanego, płyt wiórowych i MDF



- odpadów BIO-zielonych można wyprodukować wysokiej jakości kompost, który można wykorzystać w celu polepszenia jakości gleby.



- rozdrabnianiu gałęzi i korzeni tak aby zmieściły się do pojemnika



- plastikowe krzesła ogrodowe nie wyrzucamy do pojemnika/worka na plastik



- z odpadów BIO-zielonych można wyprodukować wysokiej jakości kompost, który można wykorzystać w celu polepszenia jakości gleby.

Odpady zielone to część komunalnych odpadów roślinnych, pochodzących z pielęgnacji terenów zielonych, ogródków, parków, cmentarzy, czy targowisk, w skład których wchodzi przede wszystkim skoszona trawa, opadłe liście i gałęzie. Odpady te są przewożone do kompostowni, gdzie przetwarzane są na kompost, który może służyć jako nawóz do utrzymania terenów zielonych lub poprawy jakości gleby.

Segregując odpady zielone warto pamiętać o kilku ważnych kwestiach:

- nie mieszaj z innymi odpadami,
- usuń elementy nieodpowiednie np. doniczki, plastikowe worki,
- nie przekraczaj dopuszczalnej wielkości gałęzi,
- kompostuj w domu, jeżeli masz możliwość rozważ kompostowanie odpadów zielonych w swoim ogrodzie.