

Mail: stowarzyszeniedolinawrzesnicy@gmail.com

Wpłynęło 06. 03. 2024  
dnia

Ilość załączników

Nr ..... 9547

**Burmistrz Miasta i Gminy Wrześćn  
ul. Ratuszowa 1  
62-300 Wrzeźnia**

***Stowarzyszenie na Rzecz Ochrony Przyrody i Krajobrazu Dolina Wrzeźnicy, jako grupa osób zaangażowanych w ochronę środowiska i klimatu, wyraża sprzeciw i wnosi tą petycją o odstąpienie od budowy obwodnicy zachodniej przez tereny leśne w obrębie Nadleśnictwa Czarniejewo.***

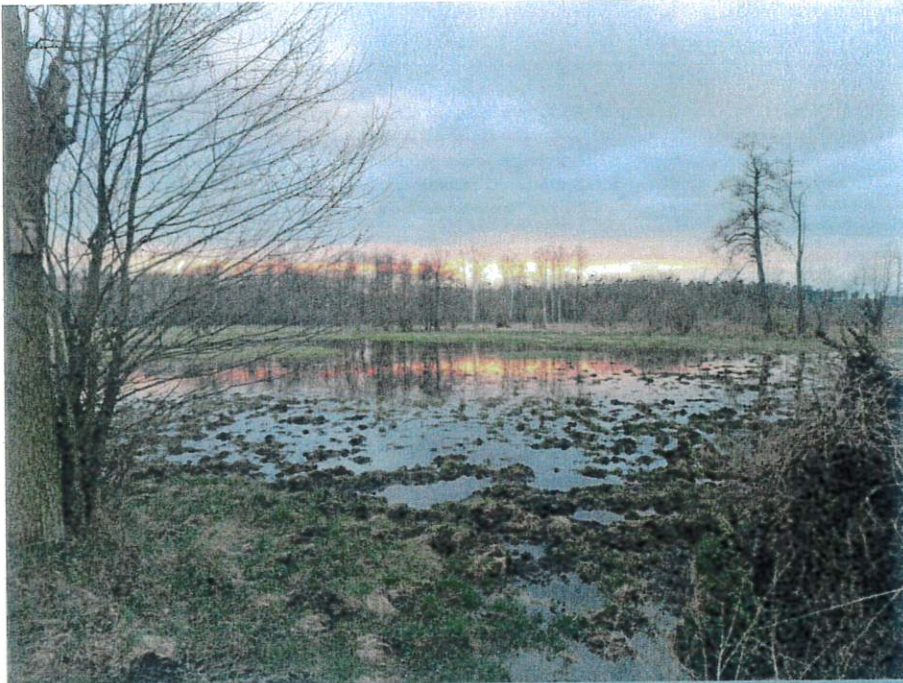
Uważamy, że takie rozwiązanie spowodowałoby nieodwracalne straty przyrodnicze znajdując się zbyt blisko granicy z obszarem Natura 2000 tj. Grądów Czarniejewskich, - obejmującym leśne siedliska przyrodnicze wymagające szczególnej ochrony, do których należą: grąd środkowoeuropejski, lasy łęgowe i nadrzeczne zarośla wierzbowe, łęgowe lasy dębowo-wiązowo-jesionowe. Ponadto są to tereny strefy ochrony rozrodu kani czarnej oraz mokradła, na których swoje łęgi mają żurawie. Zwracamy uwagę także na to, iż utworzenie obszaru zamkniętego trzema drogami szybkiego ruchu będzie miało kolosalny wpływ na migrację i śmiertelność zwierząt.

Lasy wokół Wrzeźni zmieniają się na naszych oczach. Ograniczeniom ulega zasięg występowania wielu gatunków, a niektóre z nich stopniowo znikają. Coraz częstsze susze i huraganowe wiatry osłabiają drzewostany. Zmiany te będą miały dramatyczny wpływ na wiele obszarów naszego życia. Jednocześnie lasy odgrywają bardzo ważną rolę w zapewnieniu stabilności środowiska. Przeciwdziałają antropogenicznej zmianie klimatu oraz łagodzą jej skutki. Odgrywają także kluczową rolę w stabilizacji obiegu wody, zmniejszając dotkliwość zarówno susz, jak i powodzi a tereny śródleśne mają duże znaczenie dla zachowania różnorodności biologicznej. Istnieje, naszym zdaniem, potrzeba podjęcia pilnych działań zmierzających do ochrony lasów wokół Wrzeźni dla zachowania korzyści, które jako społeczeństwo czerpiemy z ich istnienia.

Nasz sprzeciw budzi fakt, że przebieg trasy nie był poddany żadnym konsultacjom społecznym; dlatego oczekujemy od władz samorządowych włączenia lokalnej społeczności w decydowanie o obszarach leśnych, które są nie tylko bezcenne przyrodniczo, ale także jako tereny wypoczynku i rekreacji dla wrzeźnian.

Prezes Stowarzyszenia Dolina Wrzeźnicy

**Załączniki:  
Petycja, 663 podpisy - (39 stron)**





## OCALMI PODWRZESINSKI LAS

**Podpisz petycję** przeciwko przystąpieniu do sporządzenia miejscowego planu zagospodarowania przestrzennego dla północno-zachodniej obwodnicy miasta Września. Planowana trasa obwodnicy będzie przebiegała przez największy kompleks leśny w okolicy naszego miasta. Nie musimy dodawać, że ten obszar lasu stanowi miejsce rekreacji i wypoczynku wielu Wrześnian, którzy cenią sobie ciszę, świeże powietrze oraz kontakt z przyrodą. Tereny w Psarach Wielkich i Nowym Folwarku, na których ma powstać tak szeroka jezdnia jaką jest obwodnica, zniszczą ostoję dzikich zwierząt, na które wciąż jeszcze można tam natrafić, nie wspominając o leśnej florze, którą można obserwować o wszystkich porach roku. Zwracamy uwagę, że jest to miejsce Waszych rowerowych wycieczek, spacerów z rodzinami, treningów biegowych, przechadzek z psem czy randek. Czy nie jest to pewnego rodzaju atutem miasta, że mimo jego szybkiego rozwoju urbanistycznego i przemysłowego, mieszkańcy Wrześni, dosłownie w każdej chwili mogą skorzystać z relaksu na łonie natury? Jako mieszkańcy Miasta i Gminy Września uważamy, że obszary zalesione i wartościowe przyrodniczo na obszarze Nowego Folwarku i Psar Wielkich powinny być zachowane dla obecnych i przyszłych pokoleń. Jednocześnie wskazujemy, że podmiotem wnoszącym petycję są mieszkańcy ww. miejscowości oraz

Wrześni.

