

**UCHWAŁA NR XLIII/409/2023
RADY MIEJSKIEJ WE WRZEŚNI**

z dnia 28 czerwca 2023 r.

**w sprawie przystąpienia do sporządzenia miejscowego planu zagospodarowania przestrzennego
w miejscowości Grzymysławice.**

Na podstawie art. 14 ust. 1 ustawy z dnia 27 marca 2003 r. o planowaniu i zagospodarowaniu przestrzennym (t.j. Dz. U. z 2023 r. poz. 977), art. 18 ust. 2 pkt 5 ustawy z dnia 8 marca 1990 r. o samorządzie gminnym (t.j. Dz. U. z 2023 r. poz. 40 z późn. zm.) Rada Miejska we Wrześni uchwala co następuje:

§ 1. Przystępuje się do sporządzenia miejscowego planu zagospodarowania przestrzennego w miejscowości Grzymysławice.

§ 2. Integralną częścią uchwały jest załącznik graficzny przedstawiający granicę obszaru objętego projektem planu.

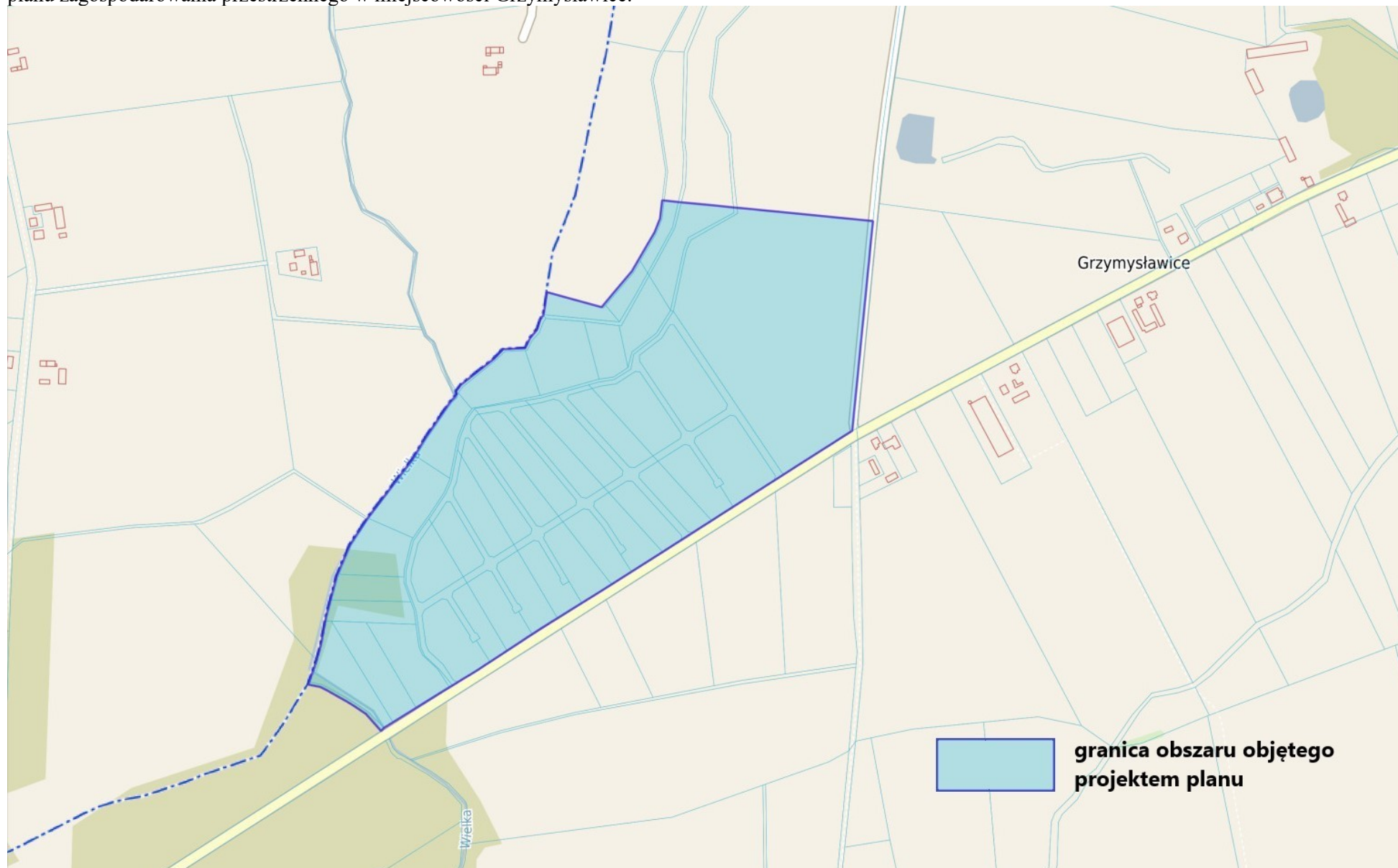
§ 3. Wykonanie uchwały powierza się Burmistrzowi Miasta i Gminy Września.

§ 4. Uchwała wchodzi w życie z dniem podjęcia.

Przewodniczący Rady
Miejskiej we Wrześni

Bogdan Nowak

Załącznik graficzny do Uchwały Nr XLIII/409/2023 Rady Miejskiej we Wrześni z dnia 28 czerwca 2023 r. w sprawie przystąpienia do sporządzenia miejscowego planu zagospodarowania przestrzennego w miejscowości Grzymysławice.



Uzasadnienie

Zgodnie z wymogami art. 14 ust. 5 ustawy z dnia 27 marca 2003 r. o planowaniu i zagospodarowaniu przestrzennym (t.j. Dz. U. z 2023 r. poz. 977) Burmistrz Miasta i Gminy Września przeprowadził analizy dotyczące zasadności przystąpienia do sporządzenia miejscowego planu zagospodarowania przestrzennego w miejscowości Grzymysławice oraz stopnia zgodności przewidywanych rozwiązań planu z ustaleniami studium uwarunkowań i kierunków zagospodarowania przestrzennego Miasta i Gminy Września.

Teren objęty niniejszą uchwałą obejmuje działki położone w południowo – zachodniej części Gminy Września. Z zachodu bezpośrednio graniczy z Gminą Nekla. Obszar o łącznej powierzchni ok. 29 ha. W dniu 20 grudnia 2022 r. Rada Miejska we Wrześni podjęła Uchwałę Nr XL/370/2022 w sprawie zmiany studium uwarunkowań i kierunków zagospodarowania przestrzennego miasta i gminy Września – część I. W wyniku podjętej Uchwały zmianie uległo przeznaczenie terenów na tereny obiektów produkcyjnych, składów, magazynów i usług. Podjęcie prac planistycznych nad przedmiotowym planem zagospodarowania przestrzennego będzie realizacją złożonego wniosku o sporządzenie miejscowego planu zagospodarowania przestrzennego i pozwoli na zagospodarowanie terenu zgodnie z aktualnymi potrzebami inwestycyjnymi.

Po przeprowadzonej analizie złożonego wniosku, dokumentów planistycznych, zgodności proponowanych rozwiązań ze Studium uwarunkowań i kierunków zagospodarowania przestrzennego Miasta i Gminy Września, należy stwierdzić, że przystąpienie do sporządzenia przedmiotowego planu jest celowe i zasadne.