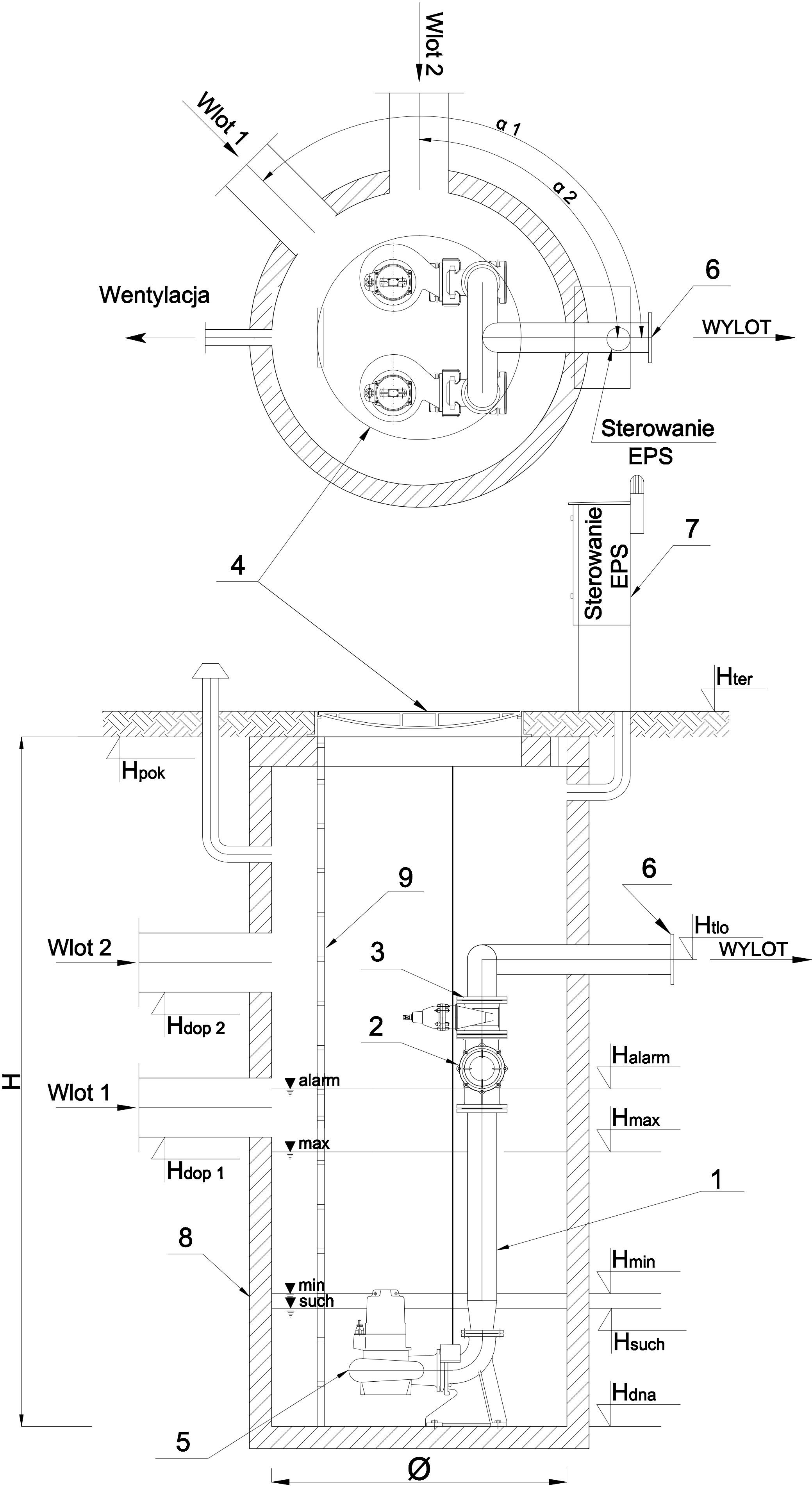


# KARTA INFORMACYJNA POMPOWNI *EPS*

TYP: PD / 1500 - 3,45 / N - 80 / Amarex N F 80-220/034 ULG-135

Września, P1



	Nazwa elementu	szt.
1	Orurowanie DN 80	mb.
2	Zawór kulowy zwrotny DN 80	2
3	Zasuwa DN 80	2
4	Właz żeliwny D400 fi800	1
5	Pompa KSB <b>Amarex N F 80-220/034 ULG-135</b> P1= 2,6 kW P2= 1,9 kW In= 5,87A	2
6	Kolnierz normowy DN 80	1
7	Szafa sterownicza	1
8	Zbiornik BETON B45 Ø1500 mm H=3,45 m	1
9	Drabina	1

PE 100 SDR 17 PN 10 (90x79,2) L=11m

	Oznaczenie	m n.p.m.
1	Hpok	105,35
2	Hter	105,60
3	Htlo	103,50
4	Hdop1	103,50
5	Hdop2	
6	Halarm	103,20
7	Hmax	102,90
8	Hmin	102,40
9	Hsuch	102,30
10	Hdna	101,90
11	$\alpha_1$	
12	$\alpha_2$	

Jednostka projektowa <b>PROCOROL Sp. z o.o.</b> JANIKOWO, UL. GNIEZIŃSKA 67/69 62 - 006 KOBYLNICA T: +48 61 8 15 1 1 0 0 F: +48 61 8 15 1 1 4 9		
Stadium dokumentacji PROJEKT BUDOWLANY, WYKONAWCZY	Branża INSTALACJE SANITARNE	
Investor GMINA WRZEŚNIA ul. Ratuszowa 1 62-300 WRZEŚNIA		
Obiekt BUDOWA KANALIZACJI DESZCZOWEJ DLA UL. SOKOŁOWSKIEJ I UL. ŁOKIETKA WE WRZEŚNIA	Nr tomu I	
Tytuł <b>POMPOWNI ŚCIEKÓW P1</b>	Skala	Nr rys. 14
Nazwisko	Nr upr.	Podpis
Projektował mgr inż. Paulina Wilińska- Katka	WKP/0289/POOS/08 w specjalności instalacyjnej w zakresie sieci, instalacji i urządzeń cieplnych, wentylacyjnych, gazowych, wodociągowych i kanalizacyjnych	
Opracował		
Opracował mgr inż. Paweł Urbanski		
Sprawdził mgr inż. Bartosz Wojciechowski	WKP/0276/POOS/04 w specjalności instalacyjnej w zakresie sieci, instalacji i urządzeń cieplnych, wentylacyjnych, gazowych, wodociągowych i kanalizacyjnych	
POZNAN, MAJ 2011 R.		