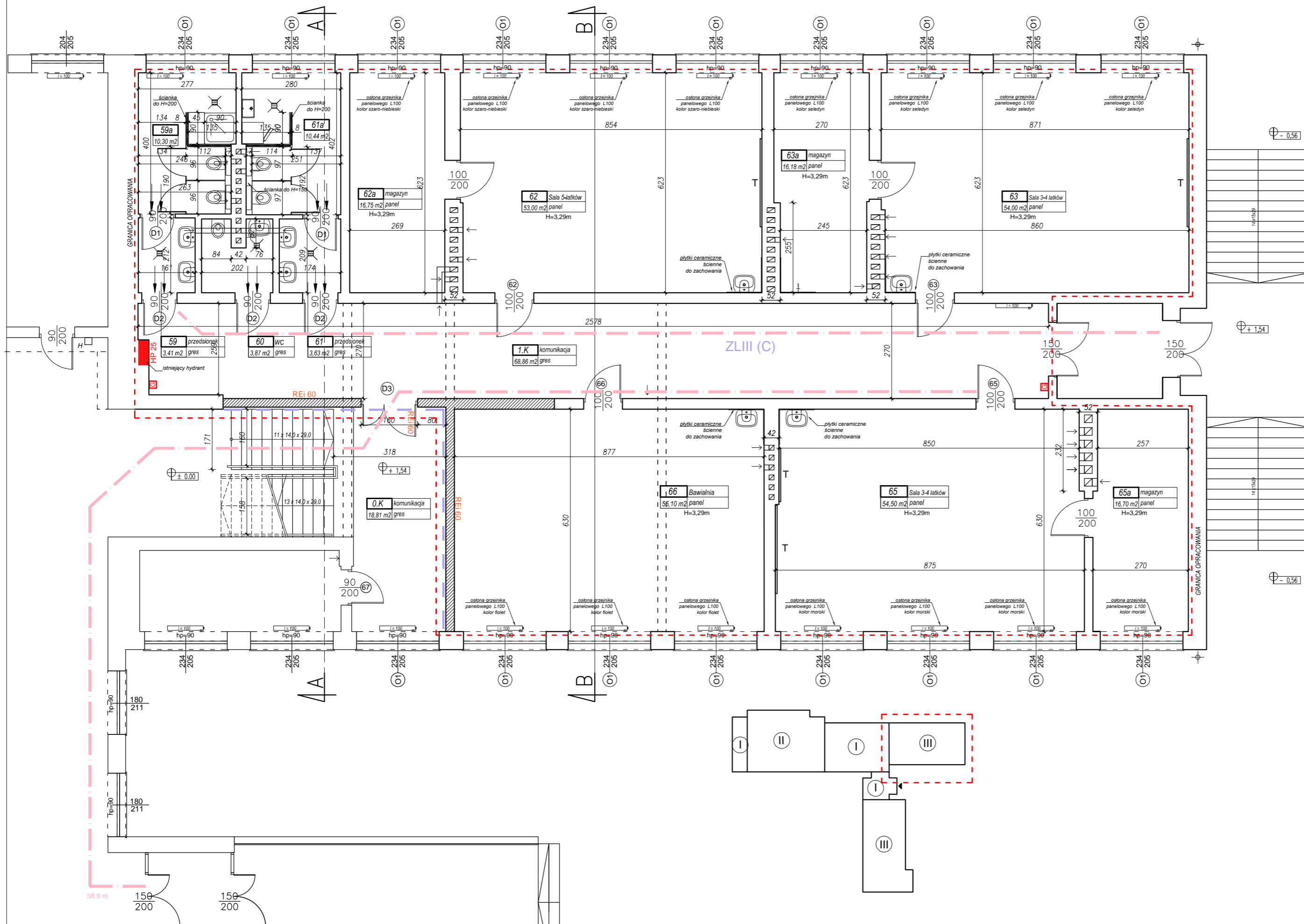


# RZUT POZIOMU +1,54 1:100



## UWAGI:

- WSZYSTKIE ELEMENTY OPRACOWANIA NALEŻY ROZPATRYWAĆ ŁĄCZNIE (OPIS, RYSUNKI, OPRACOWANIA BRANŻOWE), ŻADNEGO Z JEGO ELEMENTÓW NIE WOLNO ROZPATRYWAĆ ODDZIELNIE. W RAZIE NIEŚPOJNOŚCI POMIĘDZY POSZCZEGÓLNYMI ELEMENTAMI OPRACOWANIA WSZĘDKIE WĄTPLIWOŚCI NALEŻY WYJAŚNIĆ W POROZUMIENIU Z GŁÓWNYM PROJEKTANTEM.
- WYKONAWCA ZOBOWIĄZANY JEST DOKŁADNIE ZAPOZNAĆ SIĘ Z PROJEKTAMI ORAZ WARUNKAMI ISTNIEJĄCYMI NA PLACU BUDOWY, A TAKŻE SPRAWDZIĆ WYMIARY NA BUDOWIE;
- WSZĘDKIE ZMIANY NALEŻY UZGODNIĆ Z PROJEKTANTEM;
- RYŚUNKI ARCHITEKTURY SĄ RYSUNKAMI NADRZĘDNymi ZE WZGLĘDU NA WYMIARY, ALE WSZĘDKIE WĄTPLIWOŚCI I ROZBIEŻNOŚCI MIĘDZY RYSUNKAMI NALEŻY WYJAŚNIĆ W POROZUMIENIU Z PROJEKTANTEM;
- POSZCZEGÓLNE ELEMENTY BUDYNKU MUSZĄ ZOSTAĆ WYKONANE PRZEZ WYKWALFIKOWANE FIRMY, ROBOTY BUDOWLANE POWINNY WYKONYWAĆ FIRMY WYSPECJALIZOWANE W PRACACH KTÓRE WYKONUJĄ;
- KOLEJNOŚĆ PRAC INSTALACYJNYCH NALEŻY SKOORDYNOWAĆ Z WSZYSTKIMI BRANŻAMI, Z PRACAMI WYKONCZENIOWYMI, JAK RÓWNIEŻ Z ELEMENTAMI ZAMIESZCZONYMI NA NINIEJSZYM RYSUNKU;
- PRZEPUSTY INSTALACYJNE O ŚREDNICY WIĘKSZEJ NIŻ 0,04 m W PRZEGRODACH O ODDZIELENIA POŻAROWEGO ORAZ W STROPACH ZABEZPIECZYĆ DO KLASY ODPORNOŚCI OGNIOWEJ (E) TEJ PRZEGRODY.
- OTWORY DRZWIOWE MAJĄ WYMIARY PODANE W ŚWIEŁIE PRZEJŚCIA, NATOMIAST ELEMENTY OKIENNE MAJĄ PODANE WYMIARY ZEWNĘTRZNE POSZCZEGÓLNYCH ELEMENTÓW.
- WYSOKOŚĆ BALUSTRADY POWINNA WYNOŚIĆ MINIMUM 110 CM POWYŻEJ POZIOMU WYKONCZONEJ POSADZKI.

## ZESTAWIENIE POWIERZCHNI POZ. 1,54

L.P.	POMIESZCZENIE	POSADZKA	WYS. POM.	POW. m <sup>2</sup>
1.K	KOMUNIKACJA	GRES	3,29	68,86
66	BAWIALNIA	PANELE	3,29	55,10
65	SALA 3-4 LATKÓW	PANELE	3,29	54,50
65a	MAGAZYN	PANELE	3,29	16,70
63	SALA 3-4 LATKÓW	PANELE	3,29	54,00
63a	MAGAZYN	PANELE	3,29	16,18
62	SALA 5 LATKÓW	PANELE	3,29	53,00
62a	MAGAZYN	PANELE	3,29	16,75
61	PRZEDSIÓNEK	GRES	3,29	3,63
61a	WC CHŁOPCÓW	GRES	3,29	10,44
60	WC PERSONELU	GRES	3,29	3,87
59	PRZEDSIÓNEK	GRES	3,29	3,41
59a	WC DZIEWCZĄT	GRES	3,29	10,30
RAZEM				366,74

## LEGENDA:

- ściana istniejąca
- przemurowania
- ZLIII (C)** - oznaczenie stref pożarowych i klas odporności pożarowej części budynku
- oznaczenie oddzieleni przeciwpożarowych i klas odporności ogniowej przegród budowlanych
- dojścia ewakuacyjne z oznaczeniem długości

## PROJEKT BUDOWLANY

PRZEBUDOWA CZĘŚCI POMIESZCZEŃ BUDYNKU ZESPOŁU SZKOLNO-PRZEDSZKOLNEGO W UDANINIE

dz. nr 322/3, AM-1 UDANIN, gm. Udanin powiat średzki

Inwestor: GMINA UDANIN, UDANIN 26, 55-340 UDANIN

Projektował: mgr inż. arch IWONA ŻUK  
upr. projektowe nr 72/DSOKK/2019

Sprawdzający: mgr inż. arch WIKTORIA PUCHARSKA  
upr. projektowe nr 58/DSOKK/2019

Data: 07.2020  
Branża: 145 ARCHITEKTURA  
Skala: 1:100  
Nr. rys.: A1  
Rysunek: Rzut poziomu +1,54



PRACOWNIA PROJEKTOWA

STUDIO IV

ul. GWARECKA 17, WROCŁAW 54-143  
iwona.zuk@studioiv.eu tel. 691 400 869