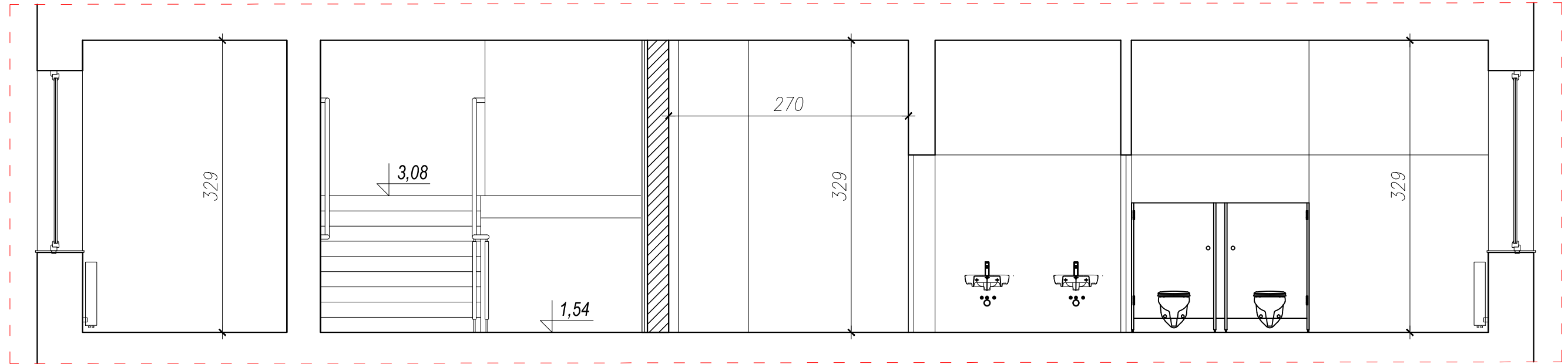
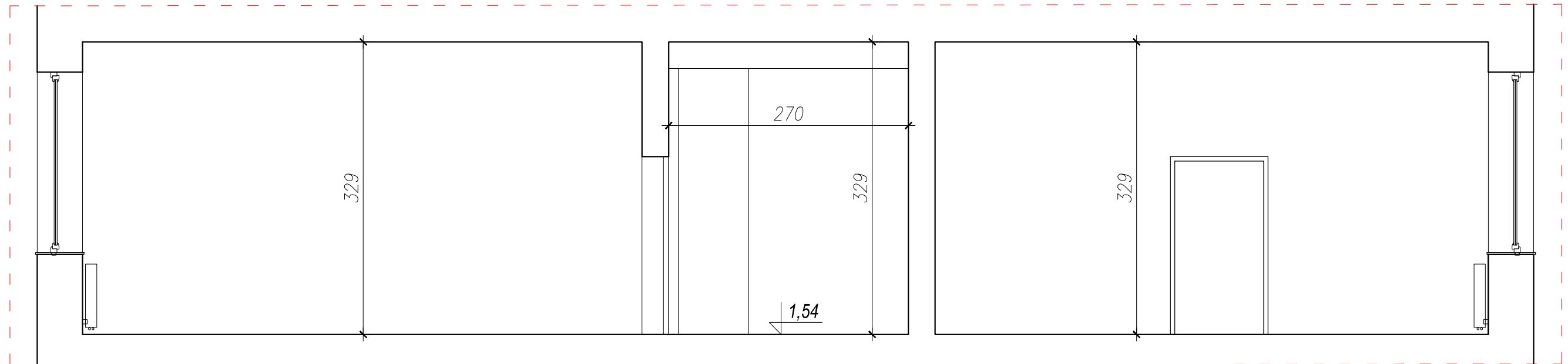


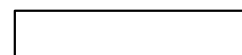
## PRZEKRÓJ A-A 1:50



## PRZEKRÓJ B-B 1:50



### LEGENDA:



ściana istniejąca



przemurowania

### UWAGI:

- WSZYSTKIE ELEMENTY OPRACOWNIA NALEŻY ROZPATRYWAĆ ŁĄCZNIE (OPIS, RYSUNKI, OPRACOWANIA BRANŻOWE), ŻADNEGO Z JEGO ELEMENTÓW NIE WOLNO ROZPATRYWAĆ ODDZIELNIE. W RAZIE NIESPÓJNOŚCI POMIĘDZY POSZCZEGÓLNYMI ELEMENTAMI OPRACOWANIA WSZEKIE WĄTPLIWOŚCI NALEŻY WYJAŚNIĆ W POROZUMIENIU Z GŁÓWNYM PROJEKTANTEM;
- WYKONAWCA ZOBOWIĄZANY JEST DOKŁADNIE ZAPOZNAĆ SIĘ Z PROJEKTAMI ORAZ WARUNKAMI ISTNIEJĄCYMI NA PLACU BUDOWY, A TAKŻE SPRAWDZIĆ WYMIARY NA BUDOWIE;
- WSZELKIE ZMIANY NALEŻY UZGODNIĆ Z PROJEKTANTEM;
- RYSUNKI ARCHITEKTURY SĄ RYSUNKAMI NADRZĘDNymi ZE WZGLĘDU NA WYMIARY, ALE WSZELKIE WĄTPLIWOŚCI I ROZBIEŻNOŚCI MIĘDZY RYSUNKAMI NALEŻY WYJAŚNIĆ W POROZUMIENIU Z PROJEKTANTEM;
- POSZCZEGÓLNE ELEMENTY BUDYNKU MUSZĄ ZOSTAĆ WYKONANE PRZEZ WYKWAŁFIKOWANE FIRMY, ROBOTY BUDOWLANE POWINNY WYKONYWAĆ FIRMY WYSPECJALIZOWANE W PRACACH KTÓRE WYKONUJĄ;
- KOLEJNOŚĆ PRAC INSTALACYJNYCH NALEŻY SKOORDYNOWAĆ Z WSZYSTKIMI BRANŻAMI, Z PRACAMI WYKOŃCZENIOWYMI, JAK RÓWNIEŻ Z ELEMENTAMI ZAMIESZCZONYMI NA NINIEJSZYM RYSUNKU;
- OTWORY DRZWIOWE MAJĄ WYMIARY PODANE W ŚWIETLE PRZEJŚCIA, NATOMIAST ELEMENTY OKIENNE MAJĄ PODANE WYMIARY ZEWNĘTRZNE POSZCZEGÓLNYCH ELEMENTÓW.
- WYSOKOŚĆ BALUSTRADY POWINNA WYNOŚIĆ MINIMUM 110 CM POWYŻEJ POZIOMU WYKOŃCZONEJ POSADZKI;

### PROJEKT BUDOWLANY

PRZEBUDOWA CZĘŚCI POMIESZCZEŃ BUDYNKU ZESPOŁU SZKOLNO-PRZEDSZKOLNEGO W UDANINIE

dz. nr 322/3, AM-1 UDANIN, gm. Udanin powiat średzki

Inwestor: GMINA UDANIN, UDANIN 26, 55-340 UDANIN

Projektował: mgr inż. arch IWONA ŻUK  
upr. projektowe nr 72/DSOKK/2019

Podpis:

Sprawdzający: mgr inż. arch WIKTORIA PUCHALSKA  
upr. projektowe nr 58/DSOKK/2019

Podpis:

Data:  
07.2020

145

Branża:  
ARCHITEKTURA

Skala:  
1:50

Nr.rys.  
A2

Rysunek:  
Przekroje



PRACOWNIA PROJEKTOWA

STUDIO IV

ul. GWARECKA 17, WROCŁAW 54-143  
iwona.zuk@studioiv.eu tel. 691 400 869