

# WÓJT GMINY UDANIN



## Konsultacje społeczne

**Projekt POWR 02.19.00-00-KP16/18 realizowany**

**przez Fundację Ekologiczną „Zielona Akcja”**

**pt. „BLISKA PRZESTRZEŃ”**

**BROSZURA INFORMACJA**

**o dokumencie „Studium uwarunkowań i kierunków zagospodarowania przestrzennego gminy Udanie”**



Rzeczpospolita  
Polska

Unia Europejska  
Europejski Fundusz Społeczny



Projekt POWR 02.19.00-00-KP16/18 realizowany przez Fundację Ekologiczną „Zielona Akcja”  
pt. „BLISKA PRZESTRZEŃ”

## **Szanowni mieszkańcy Gminy Udanin,**

**Gmina Udanin** przystąpiła do udziału w projekcie **"Bliska przestrzeń"** wspieranie procesów konsultacji społecznych w zakresie planowania przestrzennego w gminach mniejszych. W dniu 17 czerwca 2020r. podpisałem umowę, na podstawie której gminie Udanin został przyznany grant.

Na ten cel otrzymaliśmy 24 tys. zł i w okresie **od lipca do września 2020r.** będziemy prowadzić konsultacje społeczne z mieszkańcami w formie spotkań otwartych i warsztatów.

Broszura informacyjna o dokumencie „Studium uwarunkowań i kierunków zagospodarowania przestrzennego gminy Udanin”, którą oddaję w ręce mieszkańców gminy w zwięzły i prosty sposób opisuje nowy dokument planistyczny określający perspektywiczny sposób zagospodarowania terenu gminy Udanin.

Studium uwarunkowań i kierunków zagospodarowania przestrzennego gminy jest dokumentem planistycznym sporządzanym obowiązkowo i wraz ze strategią gminy stanowi ważny element polityki prowadzonej przez gminę.

Studium ma zasadnicze i praktyczne znaczenie dla właścicieli nieruchomości oraz inwestorów, dlatego też kieruję do Państwa przewodnik dotyczący podstaw i reguł sporządzania studium.

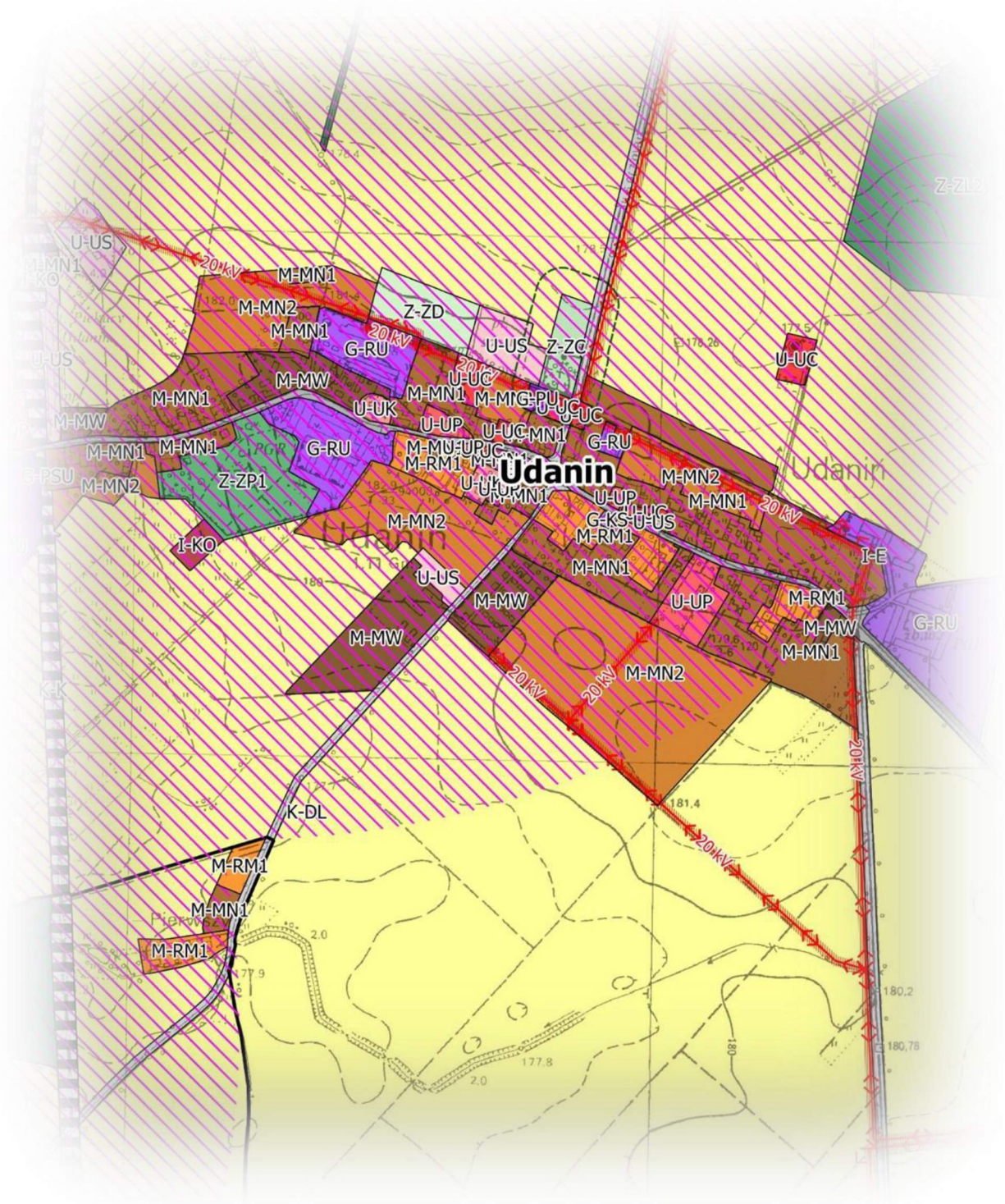
Niniejsza broszura opisuje dokument planistyczny, a także zawiera istotne informacje o przebiegu procedury formalnej, oraz możliwości udziału społeczności lokalnej w tworzeniu dokumentów planistycznych.

Partycypacja społeczna - bezpośredni udział mieszkańców gminy w konsultacjach społecznych daje możliwość czynnego i bezpośredniego uczestniczenia w kształtowaniu przestrzeni publicznej oraz wspólnym decydowaniu o rozwoju naszej gminy.

Przestrzeń, która nas otacza jest naszym wspólnym dobrem. Możemy razem o nią zadbać, dlatego tak ważne jest czynne uczestnictwo mieszkańców w procesie planowania przestrzennego.

**Wojciech Płaziuk**  
**Wójt Gminy Udanin**

Projekt POWR 02.19.00-00-KP16/18 realizowany przez Fundację Ekologiczną „Zielona Akcja”  
pt. „BLISKA PRZESTRZEŃ”



**Rysunek studium**

## Co to jest studium ?

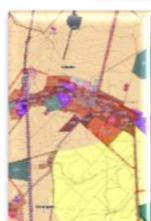
- ❖ Studium uwarunkowań i kierunków zagospodarowania przestrzennego gminy to dokument sporządzany obowiązkowo dla całego obszaru gminy
- ❖ Studium uwarunkowań i kierunków zagospodarowania przestrzennego gminy kształtuje długofalową politykę przestrzenną w gminie
- ❖ Zapisy studium mają charakter ogólny, nie odnoszą się do pojedynczych działek czy budynków lecz do większych obszarów – zespołów urbanistycznych
- ❖ Ustalenia studium są wiążące przy sporządzaniu miejscowych planów zagospodarowania przestrzennego, nie stanowią jednak podstawy prawnej do wydawania decyzji administracyjnych
- ❖ Studium uwarunkowań i kierunków zagospodarowania przestrzennego gminy przygotowuje wójt gminy
- ❖ Studium uwarunkowań i kierunków zagospodarowania przestrzennego gminy uchwała rada gminy
- ❖ Studium uwarunkowań i kierunków zagospodarowania przestrzennego gminy nie jest aktem prawa miejscowego publikowanym w Dzienniku Urzędowym Województwa
- ❖ Studium uwarunkowań i kierunków zagospodarowania przestrzennego gminy jest aktem kierownictwa wewnętrznego

Projekt POWR 02.19.00-00-KP16/18 realizowany przez Fundację Ekologiczną „Zielona Akcja”  
pt. „BLISKA PRZESTRZEŃ”

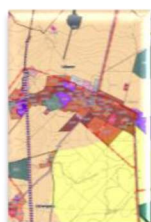
## Jak przebiega procedura sporządzania studium?



**Rada Gminy** podejmuje uchwałę w sprawie przystąpienia do sporządzenia nowego dokumentu studium uwarunkowań i kierunków zagospodarowania przestrzennego gminy



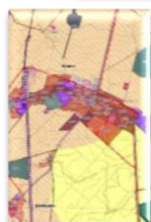
**Wójt Gminy** zawiadamia mieszkańców poprzez obwieszczenie oraz ogłoszenie prasowe i w Biuletynie Informacji Publicznej o przystąpieniu do sporządzenia dokumentu studium



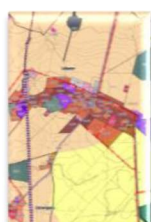
**Mieszkańcy gminy** oraz osoby zainteresowane **mogą składać wnioski do studium** o nową funkcję dla konkretnego terenu lub działki lub o zachowanie istniejącego sposobu zagospodarowania



**Urbanista przygotowuje projekt** nowego dokumentu studium uwarunkowań i kierunków zagospodarowaniu przestrzennego gminy wraz z prognozą oddziaływania na środowisko

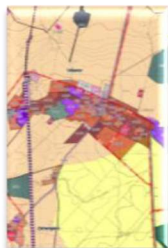


**Wójt Gminy** udostępnia mieszkańcom gminy projekt dokumentu w formie poszerzonych konsultacji społecznych mieszkańcy mogą wносить uwagi i wnioski do sporządzonego dokumentu studium



**Mieszkańcy gminy** oraz osoby zainteresowane **mogą składać wnioski do sporządzonego projektu nowego dokumentu studium**

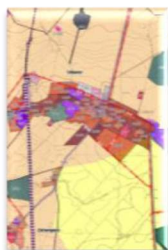
Projekt POWR 02.19.00-00-KP16/18 realizowany przez Fundację Ekologiczną „Zielona Akcja”  
pt. „BLISKA PRZESTRZEŃ”



**Wójt Gminy** prozpatruje złożone uwagi i wnioski do sporządzonego nowego nowego dokumentu studium uwarunkowań i kierunków zagospodarowania przestrzennego gminy i przedkłada studium do opiniowania i uzgadniania



**Wójt Gminy** udostępnia mieszkańcom do publicznego wglądu projekt uzgodnionego i zaopiniowanego nowego dokumentu studium uwarunkowań i kierunków zagospodarowania przestrzennego gminy poprzez ogłoszenie i obwieszczenie



**Mieszkańcy gminy** oraz osoby zainteresowane **mogą składać uwagi kwestionujące zaproponowane** rozwiązania zawarte w udostępnionym dokumencie studium uwarunkowań i kierunków zagospodarowania przestrzennego gminy



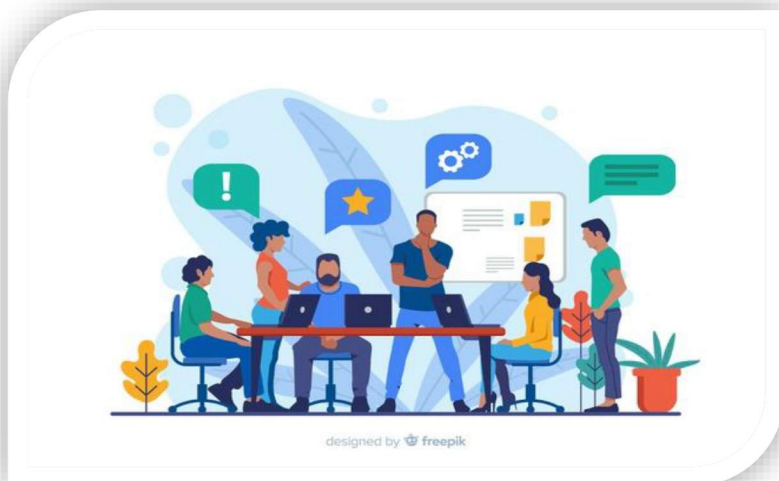
**Wójt Gminy** rozstrzyga o uwzględnieniu lub nieuwzględnieniu treści uwag złożonych do studium uwarunkowań i kierunków zagospodarowania przestrzennego gminy



**Rada Gminy** uchwała nowy dokument studium uwarunkowań i kierunków zagospodarowania przestrzennego gminy głosując jednocześnie nad nieuwzględnionymi przez wójta uwagami

Projekt POWR 02.19.00-00-KP16/18 realizowany przez Fundację Ekologiczną „Zielona Akcja”  
pt. „BLISKA PRZESTRZEŃ”

## Jaki mam wpływ na ustalenia studium ?



- ❖ Najskuteczniejszym sposobem jest sformułowanie stanowiska lub opinii na piśmie lub drogą elektroniczną albo przekazanie jej na spotkaniach konsultacyjnych
- ❖ Do dokumentu Studium uwarunkowań i kierunków zagospodarowania przestrzennego gminy można złożyć:
  - Wniosek – na początku procedury, aby urbaniści projektanci mogli go uwzględnić w sporządzanym studium,
  - Uwagę – w trakcie wyłożenia dokumentu studium do publicznego wglądu oraz w określonym w ogłoszeniu terminie po wyłożeniu studium.
- ❖ Uczestnictwo w dyskusji publicznej – w okresie publicznego wyłożenia można:
  - poznać treść dokumentu i jego założenia,
  - porozmawiać z urbanistą,
  - zgłosić uwagę.

Projekt POWR 02.19.00-00-KP16/18 realizowany przez Fundację Ekologiczną „Zielona Akcja”  
pt. „BLISKA PRZESTRZEŃ”

- ❖ **O miejscu oraz terminie wyłożenia studium do publicznego wglądu oraz możliwości składania uwag –** Wójt Gminy informuje mieszkańców poprzez ogłoszenie prasowe ogłoszenie w Biuletynie Informacji Publicznej oraz obwieszczenie na tablicy ogłoszeń w każdej miejscowości

## Gdzie szukać informacji ?

- ❖ **Informacje o studium gminy można znaleźć:**
  - na stronie internetowej gminy <http://www.udanin.pl/>
  - w Biuletynie Informacji Publicznej <https://biuletyn.net/udanin/>
  - na portalu społecznościowym <https://www.facebook.com/gminaudanin/>
  - w siedzibie Urzędu Gminy: Udanin 26 55-340 Udanin  
tel. 76/ 744 28 70 fax. 76/ 744 28 99; email: [ug@udanin.pl](mailto:ug@udanin.pl)



## Co zawiera dokument studium ?

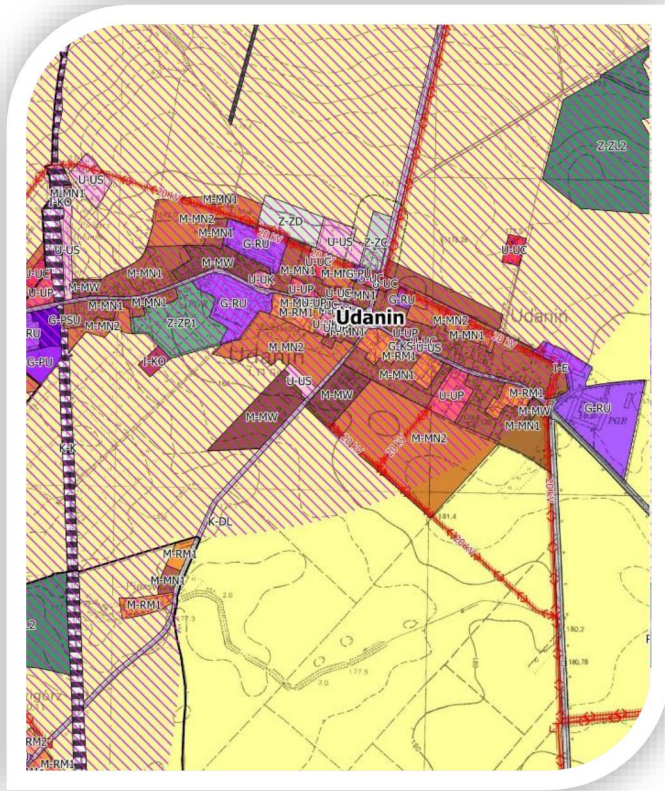


Projekt POWR 02.19.00-00-KP16/18 realizowany przez Fundację Ekologiczną „Zielona Akcja”  
pt. „BLISKA PRZESTRZEŃ”

- ❖ **Projekt studium wykonany został** w oparciu o ustawę o planowaniu i zagospodarowaniu przestrzennym z dnia 27 marca 2003 roku (tj. Dz.U. z 2018r. poz.1945 ze zmianami) oraz rozporządzeniem Ministra Infrastruktury z dnia 28 kwietnia 2004r. w sprawie zakresu projektu studium uwarunkowań i kierunków zagospodarowania przestrzennego gminy (Dz.U. z 2004 r. Nr 118, poz. 1233)
- ❖ **Projekt studium składa się** z części tekstowej i z części rysunkowej
- ❖ **Część tekstowa studium** zawiera uwarunkowania oraz ustalenia określające kierunki zagospodarowania przestrzennego gminy
- ❖ **Część rysunkowa studium** zawiera rysunki studium w skali 1:10 000
- ❖ **Do dokumentu studium dołącza się** sporządzoną prognozę oddziaływania na środowisko
- ❖ **Uwarunkowania zawierają** charakterystykę danej gminy m.in. pod względem geograficznym, przyrodniczym, geologicznym, kulturowym, krajobrazowym
- ❖ **Kierunki zagospodarowania przestrzennego** powiązane są ze strategią gminy i określają politykę przestrzenną gminy wraz z lokalnymi zasadami zagospodarowania przestrzennego

Projekt POWR 02.19.00-00-KP16/18 realizowany przez Fundację Ekologiczną „Zielona Akcja”  
pt. „BLISKA PRZESTRZEŃ”

- ❖ Na rysunku studium w skali 1:10 000 kolorami oraz odpowiednimi symbolami zaznaczono funkcje terenu w strefie osadniczej każdej wsi, należy odszukać działkę geodezyjną (obręb i nr działki) i sprawdzić w jakim obszarze się znajduje



- ❖ W strukturze funkcjonalno – przestrzennej gminy Udanin wyróżniamy dominujące elementy zagospodarowania:
  - system terenów otwartych (kolor żółty) symbol R
  - lasy (kolor zielony) symbol Z
  - sieć osadnicza (kolor brązowy) symbol M
  - tereny usług (kolor czerwony) symbol U
  - tereny gospodarcze (kolor fioletowy) symbol G
  - drogi i linie kolejowe symbol K
  - sieci infrastruktury (wodociągi, kanalizacja, linie elektroenergetyczne) symbol IW, IO, EE

Projekt POWR 02.19.00-00-KP16/18 realizowany przez Fundację Ekologiczną „Zielona Akcja”  
pt. „BLISKA PRZESTRZEŃ”

- 
- ❖ **Konsultacje społeczne z mieszkańcami gminy** powinny być dialogiem i służyć podejmowaniu wspólnych decyzji w sprawach publicznych
- ❖ **Konsultacje społeczne z mieszkańcami gminy** budują wspólnotę lokalną i pozwalają poznawać różne potrzeby mieszkańców
- ❖ **W procedurze sporządzania studium** ustala się etapy oraz określa sposoby, które umożliwiają wypowiedzenie się każdej zainteresowanej osobie poprzez składanie wniosków i uwag do studium
- ❖ **Studium powinno kształtować i utrzymywać ład przestrzenny**, ale także zaspokajać potrzeby mieszkańców
- ❖ **Aby studium spełniało swoją rolę planowania rozwoju gminy w 25 letniej perspektywie** powinno być tworzone przy udziale jak największej liczby osób
- ❖ **W ramach konsultacji projektu nowego studium gminy** uruchomiono nowe narzędzie ułatwiające pozyskanie informacji - mapę w Systemie Informacji Przestrzennej dostępną od 14 lipca 2020r. do 31 grudnia 2020r.

**Studium udostępnione jest poprzez gminny portal mapowy <https://udanin.gisgminny.pl>**

**Ankieta interaktywna do studium udostępniona jest poprzez stronę <https://www.google.pl/intl/pl/forms/about/>**