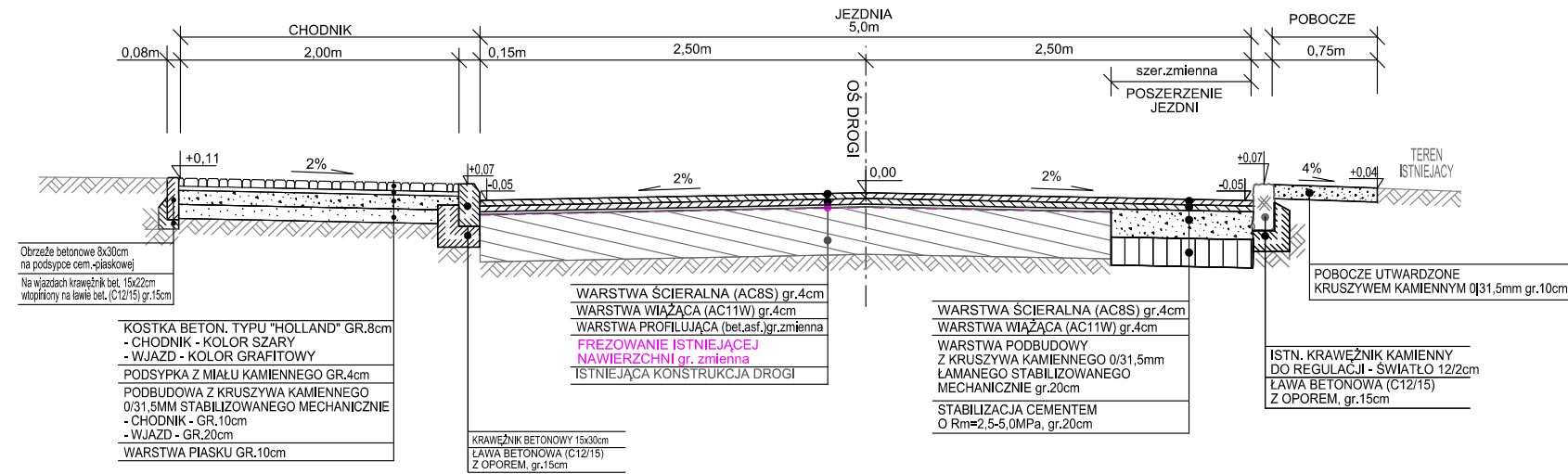
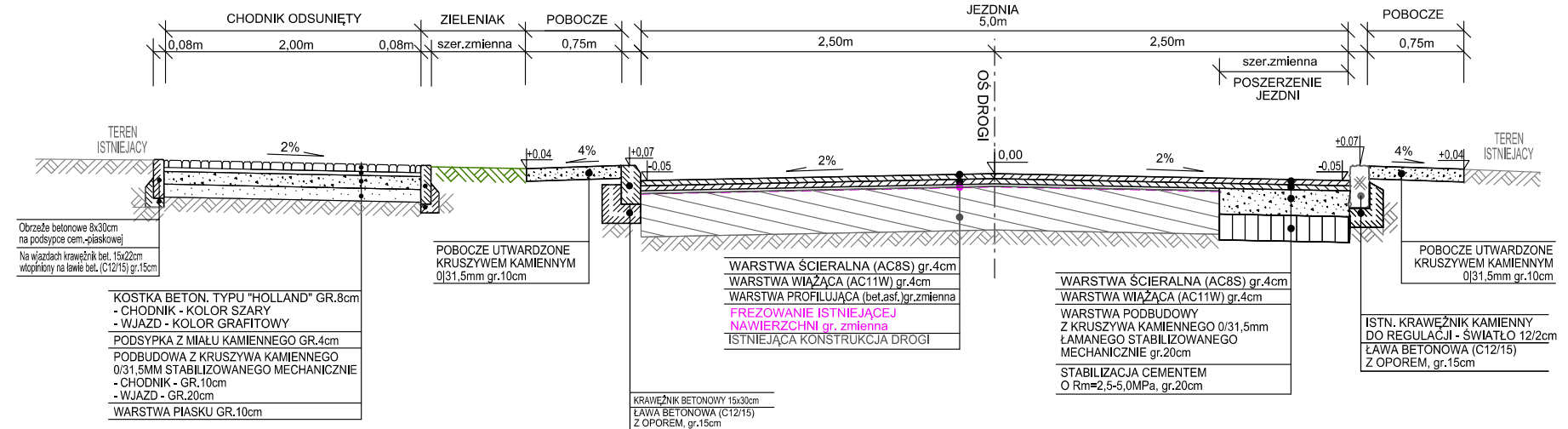


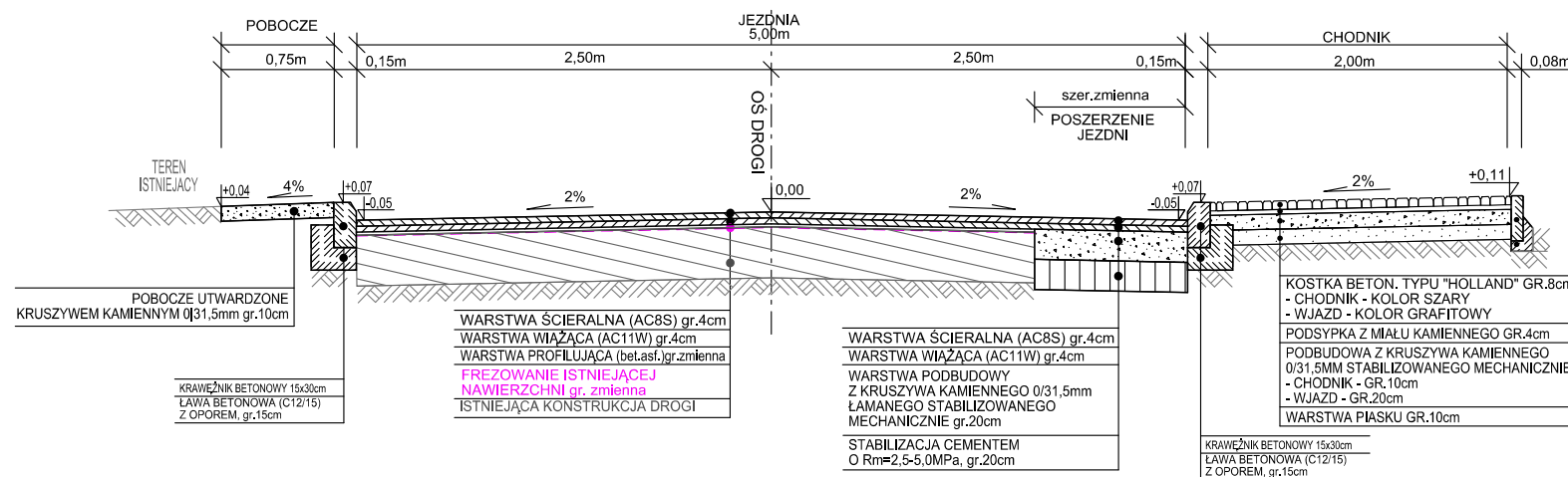
PRZEKRÓJ POPRZECZNY DROGI GMINNEJ (Chodnik lewostronny) skala 1:50



PRZEKRÓJ POPRZECZNY DROGI GMINNEJ (Chodnik odsunięty) skala 1:50



PRZEKRÓJ POPRZECZNY DROGI GMINNEJ (Chodnik prawostronny) skala 1:50



<i>Inwestor:</i>		BiZ Drogi Piotr Buczko i Paweł Zalewski Sp. J.	
GMINA UDANIN Udanin 26 55-340 Udanin		Kokorzyce, ul. Akcyjowa 21, 55-330 Międnia NIP 913-159-21-64 Regon 02079364 e-mail biuro@bizdrog.pl	
<i>Nazwa projektu:</i>		<i>Branża:</i>	<i>Stadium:</i>
Budowa drogi gminnej Konary - Dębki (dz. nr 232, 231)		drogi	PW
<i>Projektant:</i>	<i>Nr uprawnień:</i>	<i>Specjalność:</i>	<i>Data:</i>
mgr inż. Piotr Buczko	219/DOŚ/08	drogi	05.2019
<i>Nazwa rysunku:</i>	Przekroje poprzeczne		<i>Nr rysunku:</i>
			4
<i>Skala:</i>	1:50		