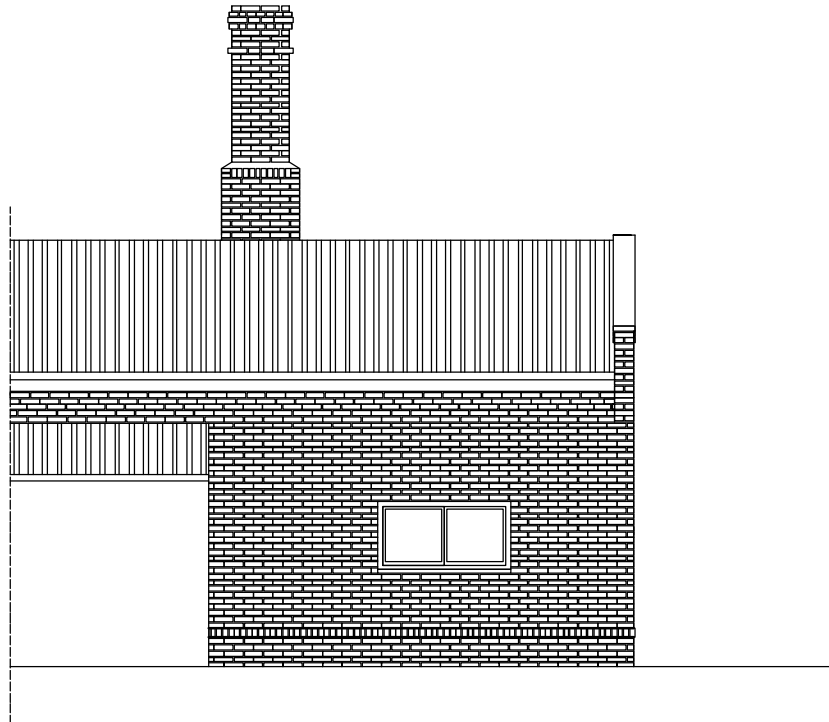


ELEWACJA ZACHODNIA

SKALA 1:100



1. Niniejsza dokumentacja stanowi załącznik do pozwolenia na budowę i jest kompletna z punktu widzenia celowi jakemu ma służyć. Podstawą do wykonania obiektu jest projekt wykonawczy poszczególnych branż.
2. Wszystkie roboty wykonać zgodnie z Polskimi Normami, Warunkami Technicznymi Wykonania i Odbioru Robót.
3. Wymiary oraz poziomy na rysunkach należy porównać ze stanem istniejącym i zgodzić na budowie. W przypadku stwierdzenia niezgodności fakt ten należy przed rozpoczęciem prac bezwzględnie zgłosić projektantowi.
4. Rysunki należy rozpatrywać łącznie z Informacjami zawartymi w części opisowej oraz z dokumentacją branżową.
5. Stwierdzone niezgodności należy zgłosić projektantowi przed rozpoczęciem robót.
6. Podane na rysunkach nazwy handlowe należy traktować jako przykład określający standard przyjętych rozwiązań. Ewentualne rozwiązania zamienne zgodzić pisemnie z Inwestorem i generalnym projektantem.
7. Dopuszcza się stosowanie materiałów zamienionych pod warunkiem, że posiadają one cechy nie gorsze jakościowo i technicznie od wskazanych w projekcie.

| | | | |
|-------------------------------------|---|---|----------------|
| NAZWA JEDNOSTKI PROJEKTOWEJ | | | |
| PETRUS rok założenia 1997 | | BIURO PROJEKTÓW I OBSŁUGI BUDOWNICTWA tel. +48 603-629-743; email: peterses@wvp.pl | |
| NAZWA PROJEKTU | DOBUDOWA GARAŻU OCHOTNICZEJ STRAŻY POŻARNEJ DO BUDYNKU ŚWIETLICY WIEJSKIEJ | | |
| ADRES OBIEKTU | Jarosław, dz. nr 103/1 AM - 1, gmina Udanin | | |
| INWESTOR | Gmina Udanin | | |
| BRANŻA | architektura | FAZA | INV. |
| RYСУNEK | Elewacja zachodnia | | SKALA 1:100 |
| ZESPÓŁ PROJEKTOWY: | | | |
| projektant | mgr inż. arch. Teresa Guszeka | PIĆ: S266_A01, 127; 21d. 1' 2683_LW | |
| sprawdzający | mgr inż. Piotr Sudół | PIĆ: S266_A01, 127; 21d. 1' 4300153_LW | |
| DATA OPRACOWANIA | listopad 2016 | NR RYSUNKU | 1 |