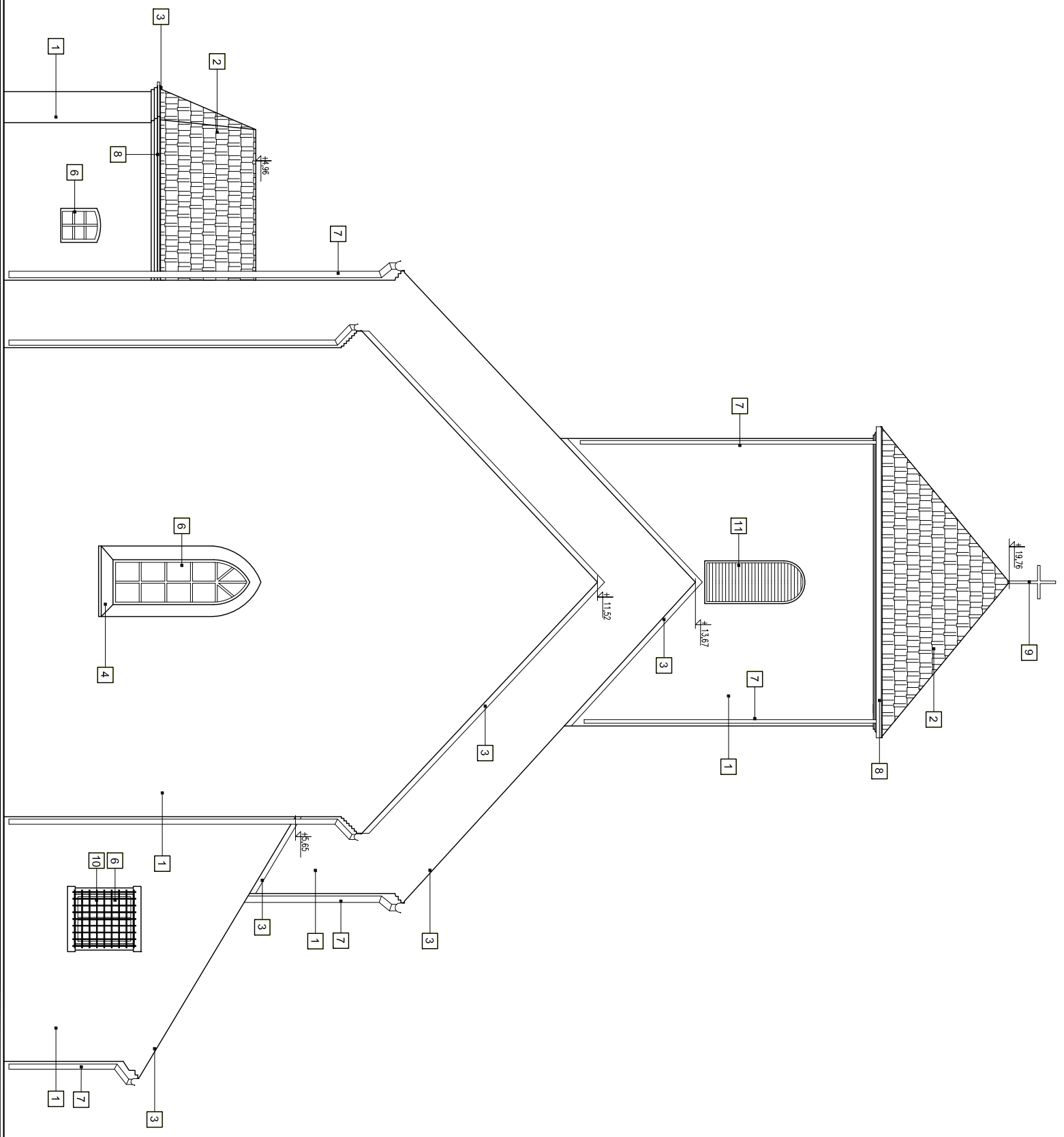


OPIS ZASTOSOWANYCH MATERIAŁÓW			
lp. nazwa	kolor/typ	producent	uwagi
1. tynk wapienny	biały		malowany farbą
2. dachówka ceram.	naturalny/karpówka		malowana układana w koronkę
3. obróbka blacharska	tytan-cynk.		kolor naturalny
4. parapet zewnętrzny	cegła		istniejący, do uzupełnienia
5. drzwi wejściowe	drewniane/dąb		
6. okno	drewniane/dąb		
7. rura spustowa	tytan-cynk.		kolor naturalny
8. rymna	tytan-cynk.		kolor naturalny
9. krzyż	stal nierdzewna		
10. krata renesansowa	istniejąca		oczyszczyć i zabezpieczyć przed korozją
11. żaluzja-okienneca	drewniana/dąb		zabiepc, przed dział. czynników zewn.



- UWAGI:**
- Budynek kościoła św. Urszuli w Udaninie jest obiektem zabytkowym (wpisanym do Rejestru Zabytków, dnia 07.05.1966 roku, pod numerem 16671) i dlatego wszystkie prace budowlane i konserwatorskie muszą być wykonywane i nadzorowane przez osoby posiadające stosowne upr. bud. i konserwatorskie.
 - Z uwagi na możliwość wystąpienia w trakcie realizacji inwestycji dodatkowych informacji w postaci odczytów i odsłonek elementów konstrukcyjnych, nie wyklucza się możliwości prowadzenia zmian do rozwiązań zawartych w niniejszej dokumentacji; w przypadku wystąpienia takiej potrzeby decyzje będą podejmowane po akceptacji Inwestora, konserwatora zabytków i osób uprawnionych ze strony projektanta.
 - Ze względu na charakter isn. obiektu wszystkie wymiary i rzędnice należy sprawdzić na budowie, a zaistniałe niezgodności pomiędzy projektem arch.-budowlanym i pozostawionymi opracowaniami branżowymi, a stanem istniejącym, należy wyjaśniać i uzgadniać z głównym proj. i proj. branżowymi.
 - Dokumentacja branży arch. jest nadrzędna względem opr. branżowych. Wszystkie ew. niezgodności należy skonsultować z głównym proj. i proj.branżowymi.
 - Zakres wykonania i obowiązków przy robótach budowlanych - zgodnie ze sztuką budowlaną (Warunki Techniczne Wykonania i Odbioru Robot Bud.-Montaż.).
 - Wszystkie prace przy remoncie el. konsol. muszą być wykonywane zgodnie z zasadami sztuki bud., z zachowaniem szczególnej ostrożności i pod stałym nadzorem upr. konstruktora. Zakres wykonania i obowiązków przy robótach bud. stosować zgodnie z War. Tech. Wykonania i Odbioru Robot Bud.-Montaż.
 - Wszystkie zast. w proj. materiał. rozw. techniczne i urządzenia będą odpowiadały normom bezp. poż. i bhp (gosiadają odpowiednie atesty i aprobaty).
 - Wszystkie rozwiązania techniczne związane z określoną technologią należy wykonać dokładnie wg wytycznych i założeń prod.
 - Szczegółowe rozniezczenie wszystkich wewnętrznych instalacji w budynku wg branżowych projektów budowlanych.
 - Wszelkie przekłada i prześłada instalacji pomiędzy wydzielnymi strzemiem pożarowymi muszą posiadać odpowiednie zabezpiecz. poż. wg wytycznych poż.
 - Dla zaprojektowanych elementów nie konstrukcyjnych takich jak: ściany działowe, sułty podwieszane, obudowy, posadzki, itp., dopuszcza się stosowanie innych systemów i materiałów, pod warunkiem zadowolenia parameńców technicznych zaprojektowanych elementów i po uzgodnieniu z projektantem i konserwatorem zabytków.
 - Teren budowy powinieli być przygotowany przez wydzielenie, uporzdkowanie i zabezpiecz. pod wzgl. BHP i poz. wg projektu zagosp. i technologicz. budowy (w tym BIOZ) przygotowanego przez Wykonawcę i zatwierdzonego przez Inwestora. W czasie wyk. robót monolazowych należy ściśle przestrzegać obowiązujących w tym zakresie przepisów. Wszystkie pracownicy zatrudnieni przy wyk. robót na budowie muszą być przeszkoleni i znać przepisy BHP i poz. 14. Projekt jest chroniony Prawem Autorskim (Dz. U. 94.24.83 z dnia 04.02.94). Wszystkie informacje zawarte w projekcie stanowią własność firmy "Aleksandra Doniec" i nie wolno ich użyć ponownie, kopiować i reprodukcować bez pisemnej zgody projektanta.

ALEKSANDRA DONIEC
 UL. PRZYJAZNY 4K/19A, 53-400 WROCŁAW
 TEL.: 0 50 054 542

ALEKSANDRA DONIEC				
TEMAT	Remont i adaptacja na cele kulturalne kościoła			
LOKALIZACJA	Udanin 90, 55-340 Udanin, dz. nr 41, AM 2, obręb Udanin			
INWESTOR	Grzyna Udanin			
ARCHITEKTURA	PROJEKTOWAL	SPRACOWDZIE		
	mgr inż. arch. Waldemar Serafinowicz upr. nr 23087/0/W	mgr inż. arch. Andrzej Maciejowski upr. nr 16690/L/W		
PODPIS				
TEMAT	ELEWACJA WSCHODNIA			
RYSUNKU				
DATA	STADIUM	NR RYS.	SKALA	REWIZJA
06.2010	PB	11A	1:100	A

- UWAGI:**
- Budynek kościoła św. Urszuli w Udaninie jest obiektem zabytkowym (wpisanym do Rejestru Zabytków, dnia 07.05.1966 roku, pod numerem 16671) i dlatego wszystkie prace budowlane i konserwatorskie muszą być wykonywane i nadzorowane przez osoby posiadające stosowne upr. bud. i konserwatorskie.
 - Z uwagi na możliwość wystąpienia w trakcie realizacji inwestycji dodatkowych informacji w postaci odczytów i odsłonek elementów konstrukcyjnych, nie wyklucza się możliwości prowadzenia zmian do rozwiązań zawartych w niniejszej dokumentacji; w przypadku wystąpienia takiej potrzeby decyzje będą podejmowane po akceptacji Inwestora, konserwatora zabytków i osób uprawnionych ze strony projektanta.
 - Ze względu na charakter isn. obiektu wszystkie wymiary i rzędnice należy sprawdzić na budowie, a zaistniałe niezgodności pomiędzy projektem arch.-budowlanym i pozostawionymi opracowaniami branżowymi, a stanem istniejącym, należy wyjaśniać i uzgadniać z głównym proj. i proj.branżowymi.
 - Dokumentacja branży arch. jest nadrzędna względem opr. branżowych. Wszystkie ew. niezgodności pomiędzy projektem arch.-budowlanym i pozostawionymi opracowaniami branżowymi, a stanem istniejącym, należy wyjaśniać i uzgadniać z głównym proj. i proj.branżowymi.
 - Zakres wykonania i obowiązków przy robótach budowlanych - zgodnie ze sztuką budowlaną (Warunki Techniczne Wykonania i Odbioru Robot Bud.-Montaż.).
 - Wszystkie prace przy remoncie el. konsol. muszą być wykonywane zgodnie z zasadami sztuki bud., z zachowaniem szczególnej ostrożności i pod stałym nadzorem upr. konstruktora. Zakres wykonania i obowiązków przy robótach bud. stosować zgodnie z War. Tech. Wykonania i Odbioru Robot Bud.-Montaż.
 - Wszystkie zast. w proj. materiał. rozw. techniczne i urządzenia będą odpowiadały normom bezp. poż. i bhp (posiadają odpowiednie atesty i aprobaty).
 - Wszystkie rozwiązania techniczne związane z określoną technologią należy wykonać dokładnie wg wytycznych i założeń prod.
 - Szczegółowe rozniezczenie wszystkich wewnętrznych instalacji w budynku wg branżowych projektów budowlanych.
 - Wszelkie przekłada i prześłada instalacji pomiędzy wydzielnymi strzemiem pożarowymi muszą posiadać odpowiednie zabezpiecz. poż. wg wytycznych poż.
 - Dla zaprojektowanych elementów nie konstrukcyjnych takich jak: ściany działowe, sułty podwieszane, obudowy, posadzki, itp., dopuszcza się stosowanie innych systemów i materiałów, pod warunkiem zadowolenia parameńców technicznych zaprojektowanych elementów i po uzgodnieniu z projektantem i konserwatorem zabytków.
 - Teren budowy powinieli być przygotowany przez wydzielenie, uporzdkowanie i zabezpiecz. pod wzgl. BHP i poz. wg projektu zagosp. i technologicz. budowy (w tym BIOZ) przygotowanego przez Wykonawcę i zatwierdzonego przez Inwestora. W czasie wyk. robót monolazowych należy ściśle przestrzegać obowiązujących w tym zakresie przepisów. Wszystkie pracownicy zatrudnieni przy wyk. robót na budowie muszą być przeszkoleni i znać przepisy BHP i poz. 14. Projekt jest chroniony Prawem Autorskim (Dz. U. 94.24.83 z dnia 04.02.94). Wszystkie informacje zawarte w projekcie stanowią własność firmy "Aleksandra Doniec" i nie wolno ich użyć ponownie, kopiować i reprodukcować bez pisemnej zgody projektanta.