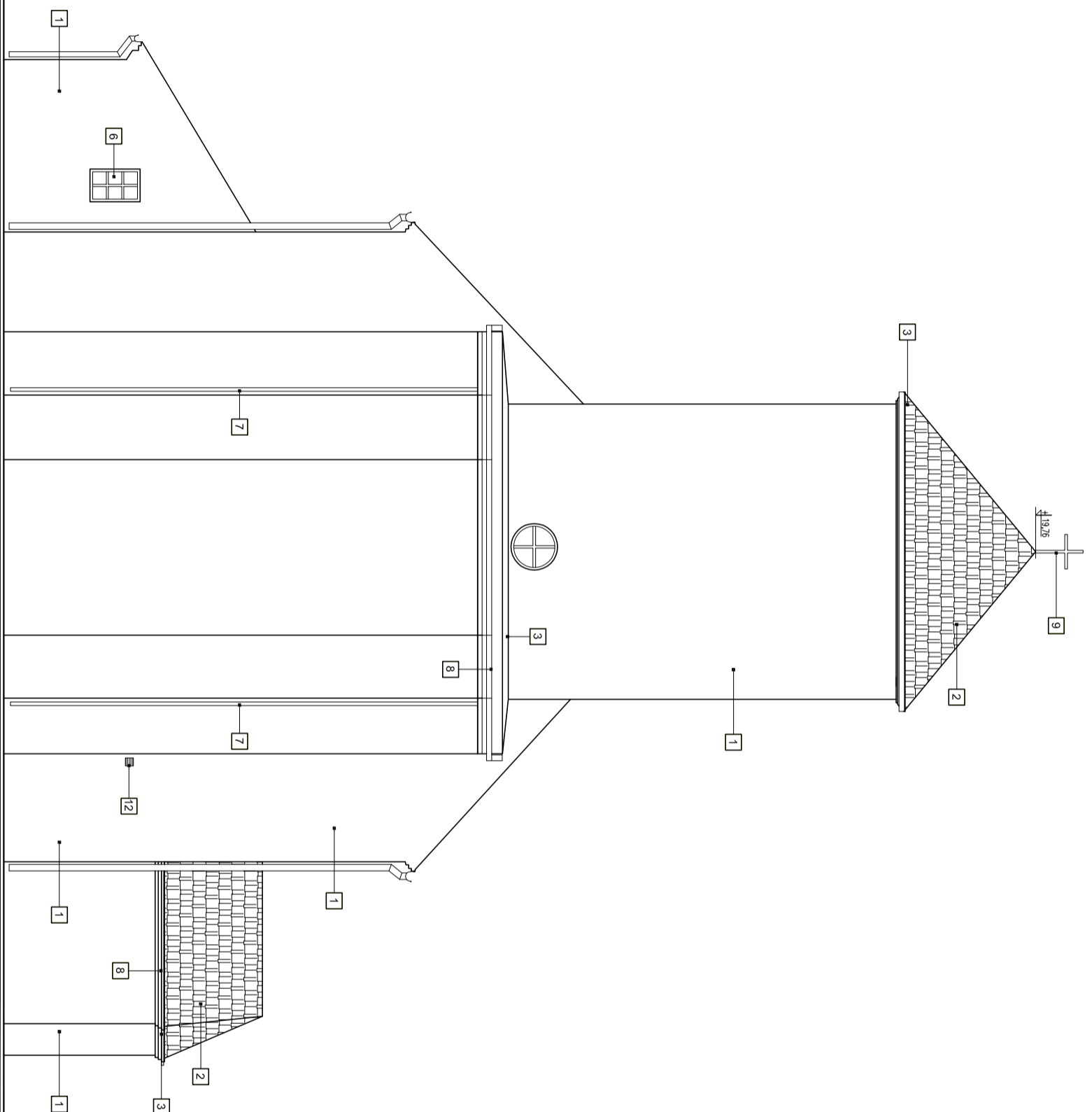


OPIS ZASTOSOWANYCH MATERIAŁÓW			
lp. nazwa	koloryt	producent	uwagi
1. tynk wapienny	biały		maliowany farbą
2. dachówka ceram.	naturalny/karpówka		wapienna ułożona w koronkę
3. obróbka blacharska	tylan.-cynk.		kolor naturalny
4. parapet zewnętrzny	cegła		istniejący, do uzupełnienia
5. drzwi wejściowe	drewniane/dąb		
6. okno	drewniane/dąb		kolor naturalny
7. rura spustowa	tylan.-cynk.		kolor naturalny
8. rymna	tylan.-cynk.		kolor naturalny
9. krzyż	stal nierdzewna		
10. krata renesansowa	istniejąca		oczyćścić i zabezpiecz przed korozją
12. kratka wentylacyjna	kolor ident. z elew.		15x15cm



- UWAGI:**
1. Budynek kościoła św. Urszuli w Udaninie jest obiektem zabytkowym (wpisanym do Rejestru Zabytków, dnia 07.05.1968 roku, pod numerem 1687) dlatego wszystkie prace budowlane i konserwatorskie muszą być wykonywane i nadzorowane przez osoby posiadające stosowne upr. bud. i konserwatorskie.
  2. Z uwagi na możliwość wystąpienia w trakcie realizacji inwestycji dodatkowych informacji w posiadaniu odkrywk i odsłoniętych elementów konstrukcyjnych, nie wyklucza się możliwości prowadzenia zmian do rozwiązań zawartych w niniejszej dokumentacji, w przypadku wystąpienia takiej potrzeby decyzje będą podejmowane po akceptacji Inwestora, konserwatora zabytków i osób uprawnionych ze strony projektanta.
  3. Ze względu na charakter isn. obiektu wszystkie wyznaczone i istniejące na budowie, a zwłaszcza nieznające, należy wykonać i uzgodnić z głównym prof. i prof. branżowymi.
  4. Dokumentacja branżowa arch. jest nadziedzna względem opr. branżowych. Wszelkie ew. niezgodności należy skonsultować z głównym prof. i prof. branżowymi.
  5. Zakres wykonania i obowiązków przy robótach budowlanych - zgodnie ze sztuką budowlaną (Warunki Techniczne Wykonania i Odbioru Robót Bud.-Monitż.).
  6. Wszelkie prace przy remoncie ele. konstr. muszą być wykonywane zgodnie z zasadami sztuki bud., z zachowaniem szczególnej ostrożności i pod stałym nadzorem upr. konstruktora. Zakres wykonania i obowiązków przy robótach bud. stosować zgodnie z War. Tech. Wykonania i Odbioru Robót Bud.-Monitż..
  7. Wszelkie zasit. w proj. materiałowy, rozw. techniczne i urządzenia będą odpowiedzialny normom bezp. ppoz. i bhp (posiadają odpowiednie atesty i aprobaty).
  8. Wszelkie rozwiązania techniczne związane z okleiną technologiczną należy wykonać dokładnie wg wytycznych i załączeń prod.
  9. Szczegółowe oznieszczenie wszystkich wewnętrznych instalacji w budynku wg branżowych projektów budowlanych.
  10. Wszelkie przedziały instalacji pomiędzy wydzielnymi straganami podarowymi muszą posiadać odpowiednie zabezpiecz. ppoz. wg wytycznych ppoz.
  11. Dla zaplanowanych elementów nie konstrukcyjnych takich jak: ściany działowe, sufitu podłaskie, obudowy, posadzki, itp., dopuszcza się stosowanie innych systemów i materiałów, pod warunkiem zachowania parametrów technicznych zaplanowanych elementów i po uzgodnieniu z projektantem i konserwatorem zabytków.
  12. Uwagi i uwagi zamieszczone w części dyskusyjnej projektu stanowią integralną część niniejszego opracowania.
  13. Teren budowy powinien być przygotowany przez wydzielanie, uporządkowanie i zabezpiecz. pod wzgl. BHP i ppoz. wg projektu zagosp. i technologi budowy (w tym BIOZ) przygotowanego przez Wykonawcę i zatwierdzonego przez Inwestora. W czasie wyk. robót montażowych należy ściśle przestrzegać obowiązujących w tym zakresie przepisów. Wszelkie pracownicy zatrudnieni przy wyk. robót na budowie muszą być przeszkoleni i znać przepisy BHP i ppoz.
  14. Projekt jest chroniony Prawem Autorskim (Dz. U. 94.24.83 z dnia 04.02.94). Wszelkie informacje zawarte w projekcie stanowią własność firmy "Aleksandra Doniec" i nie wolno ich użyć ponownie, kopiować i reprodukcować bez pisemnej zgody projektanta.

<b>ALEKSANDRA DONIEC</b>			
UL. PRZYJAŹNI 4K/19A, 53-420 WROCŁAW			
TEL.: 0 500 054 542			
TEMAT		Remont i adaptacja na cele kulturalne kościoła p.w. św. Urszuli w Udaninie	
LOKALIZACJA	Udanin 90, 55-340 Udanin, dz. nr 41, AM 2, obręb Udanin		
INWESTOR	Grnhla Udanin Udanin 26, 55-340 Udanin		
ARCHITEKTURA	PROJEKTOWAL.	SPRAWDZIL.	
PODPIS	mgr inż. arch. Waldemar Serafinowicz upr. nr Z2008/01/W		
TEMAT	<b>ELEWACJA ZACHODNIA</b>		
RYSUJĄCY	mgr inż. arch. Andrzej Madejowski upr. nr 168904/W		
DATA	STADIUM	NR RYS.	SKALA
06.2010	PB	10A	1:100
			REWIZJA
			A