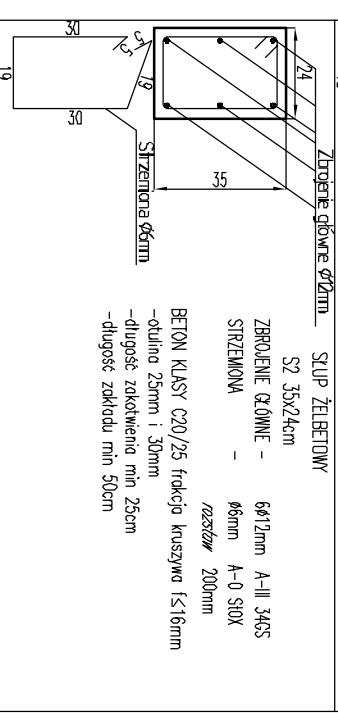
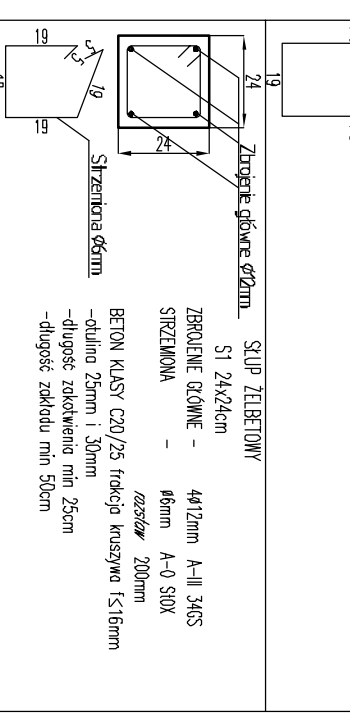
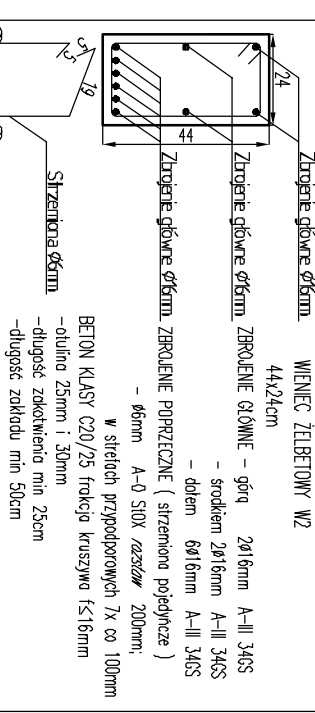
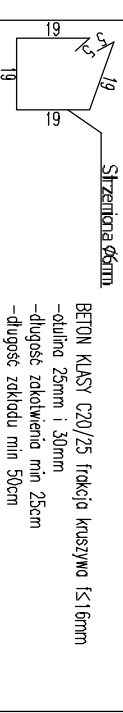
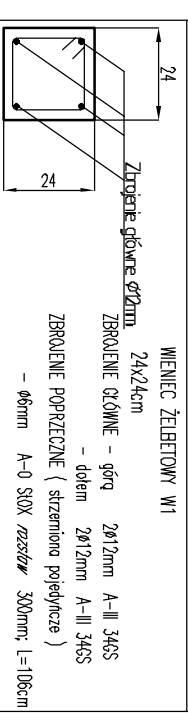


# SCHEMAT KONSTRUKCYJNY

SKALA 1:100



1. Miejsca dokumentacja stanowi załącznik do pozwolenia na budowę (zestawienia z innymi wzniesieniami).
2. Jakiemuś nie służy. Podkreślenie oznacza, że jest to element konstrukcyjny, który musi być wykonany zgodnie z projektem.
3. Wymiary oraz poziomy na rysunkach należy rozumieć ze słownymi objaśnieniami i zgodnie z tabelkami. W przypadku stwierdzenia niezgodności fakt ten należy przed rozpoczęciem prac niezwłocznie zgłosić projektantowi. W przypadku stwierdzenia niezgodności należy zgłosić projektantowi przed rozpoczęciem robót.
4. Rysunki należy rozpatrywać łącznie z informacjami zawartymi w ogólnym opisie technicznym i w projekcie wykonawczym.
5. Stwierdzone niezgodności należy zgłosić projektantowi przed rozpoczęciem robót.
6. Podane na rysunkach nazwy handlowe należy traktować jako przykładowe i nie stanowią one części projektu.
7. Dopóki nie zostanie wyrażone inaczej, wszystkie materiały i wyroby muszą być zgodne z normami i specyfikacjami.

**PETRIUS** BIURO PROJEKTÓW I OBSŁUGI BUDOWNICTWA  
tel. +48 603-629-743; email: peterus@vp.pl

**DOBUDOWA GARAŻU  
OCHOTNICZEJ STRAŻY POZARNEJ  
DO BUDYNKU ŚWIETLICY WIEJSKIEJ**

ADRES OBIEKTU: Jarosław, dz. nr 103/1 AM - 1, gmina Udanin  
INWESTOR: Gmina Udanin  
BRANŻA: architektura projekt budowlany  
RYSUJEK: Schemat konstrukcyjny partii SKALA 1:100

ZESPÓŁ PROJEKTOWY:  
projektant mgr inż. arch. Teresa Głuszczyńska  
suprawodzący mgr inż. Piotr Szulc

DATA OPRACOWANIA: listopad 2016  
NR RYSUNKU: 8

