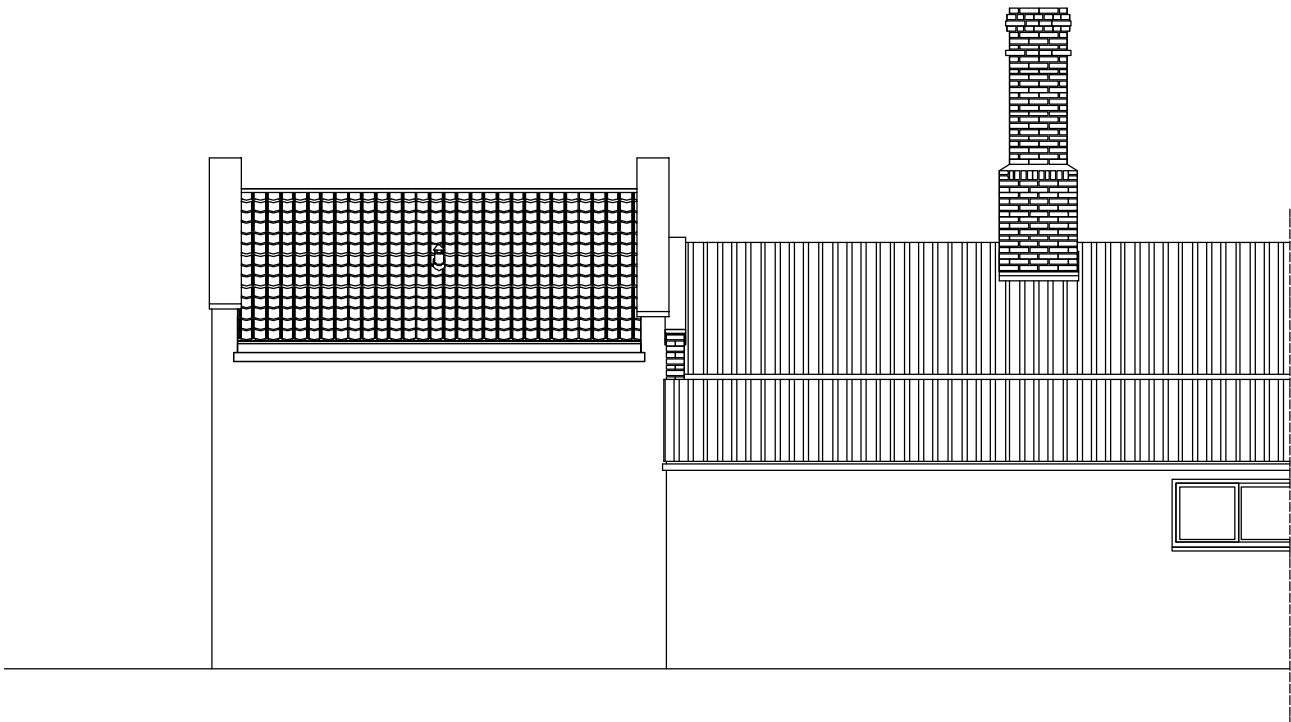


ELEWACJA WSCHODNIA

SKALA 1:100



1. Niniejsza dokumentacja stanowi załącznik do pozwolenia na budowę i jest kompletna z punktu widzenia celowi jakemu ma służyć. Podstawa do wykonania obiektu jest projekt wykonawczy poszczególnych branż.
2. Wszystkie roboty wykonać zgodnie z Polskimi Normami i Warunkami Technicznymi Wykonania i Odbioru Robót.
3. Wymiary oraz poziomy na rysunkach należy porównać ze stanem istniejącym i zgodzić na budowie. W przypadku stwierdzenia niezgodności fakt ten należy przed rozpoczęciem prac bezwzględnie zgłosić projektantowi.
4. Rysunki należy rozpatrywać łącznie z Informacjami zawartymi w części opisowej oraz z dokumentacją branżową.
5. Stwierdzone niezgodności należy zgłosić projektantowi przed rozpoczęciem robót.
6. Podane na rysunkach nazwy handlowe należy traktować jako przykład określający standard przyjętych rozwiązań. Ewentualne rozwiązania zamienne uzgodnić pisemnie z Inwestorem i generalnym projektantem.
7. Dopuszcza się stosowanie materiałów zamienionych pod warunkiem, że posiadają one cechy nie gorsze jakościowo i technicznie od wskazanych w projekcie.

NAZWA JEDNOSTKI PROJEKTOWEJ

PETRUS
rok założenia 1997

BIURO PROJEKTÓW I OBSŁUGI BUDOWNICTWA

tel. +48 603-629-743; email: peterses@wvp.pl

NAZWA
PROJEKTU

**DOBUDOWA GARAŻU
OCHOTNICZEJ STRAŻY POŻARNEJ
DO BUDYNKU ŚWIETLICY WIEJSKIEJ**

ADRES
OBIEKTU

Jarosław, dz. nr 103/1 AM - 1, gmina Udanin

INWESTOR

Gmina Udanin

BRANŻA

architektura

FAZA

projekt budowlany

RYСУNEK

Elewacja wschodnia

SKALA
1:100

ZESPÓŁ PROJEKTOWY:

projektant

mgr inż. arch. Teresa Guszecka

PIĆ, S266, arch,
12; 2, zd. 1' 25/29, LW

sprawy działający

mgr inż. Piotr Sudół

PIĆ, S266, arch,
12; 2, zd. 1' 43/215, LW

DATA OPRACOWANIA

listopad 2016

NR RYSUNKU

3