


ORGAN nie wnosi sprzeciwu	
do zgłoszenia Nr	69/2018
z dnia	7.03.2018
podpis	

STAROSTWO POWIATOWE
W ŚRODZIE ŚLĄSKIEJ
WYDZIAŁ URBANISTYKI,
ARCHITEKTURY I BUDOWNICTWA
ul. Wrocławska 2
55-300 ŚRODA ŚLĄSKA
(1)

OPIS ROBÓT

Adres	Ujazd Górny 12 Dz. Nr 316
Zakres robót	Remont lokali mieszkalnych z podłączeniem zbiorników bezodpływowych
Inwestor	Gmina Udanin Udanin 26 55-340 Udanin
Opracował sierpień 2017	 mgr inż. Andrzej Marcinek uprawnienia w specjalności konstrukcyjno-budowlanej Nr ew. 271/89/UW DOŚ/BO/0761/02

SPIS ZAWARTOŚCI

1. Strona tytułowa.
2. Podstawa opracowania.
3. Opis stanu istniejącego.
4. Zakres remontu.
5. Opis technologii.
6. Standardy materiałowe.
7. Uprawnienia i zaświadczenia opracowującego.
8. Informacja kominiarska.
9. Część rysunkowa.

1. PODSTAWA OPRACOWANIA

1. Zlecenie Gminy Udanin.
2. Wizja lokalna.

2. OPIS STANU ISTNIEJĄCEGO

Lokale mieszkalne stanowiący przedmiot opracowania usytuowany są na parterze i piętrze budynku.

Lokal na parterze składa się z trzech pomieszczeń.

Ściany zewnętrzne i wewnętrzne bez izolacji poziomej w znacznej mierze zawilgocone (>10%) z erozją powierzchniową.

Stolarka okienna wypaczona z poluzowanym okuciami do wymiany.

Drzwi wejściowe do lokalu do wymiany. Drzwi wewnętrzne do sanitariatu do wymiany. Drzwi do pokoju w stanie dostatecznym do malowania.

Podłogi z desek zbutwiałe i zawilgocone do wymiany.

Tynki wewnętrzne odparzone w stanie posuniętej erozji.

Instalacje sanitarne i c.o. do wymiany.

Istniejąca instalacja elektryczna zawilgocona w stanie złym do wymiany.

Lokal na piętrze składa się z trzech pomieszczeń.

Tynki ścian w stanie dostatecznym. Tynki sufitów częściowo odspojone od podsufitki.

Stolarka okienna wypaczona z poluzowanym okuciami do wymiany.

Drzwi wejściowe do lokalu do wymiany. Drzwi do pokoi 1 i 2 w stanie dostatecznym do malowania.

Podłogi z desek w znacznej części zużyte i bez uszkodzeń i ubytków.

Instalacje sanitarne i c.o. do wymiany.

Istniejąca instalacja elektryczna w stanie złym do wymiany.

3. ZAKRES REMONTU

LOKAL NA PARTERZE

ROBOTY BUDOWLANE

1. Wykonanie izolacji poziomej ścian metodą iniekcji grawitacyjnej.
2. Wymiana tynków ścian na tynki renowacyjne.
3. Wykonanie sufitu podwieszzonego z płyt gk we wszystkich pomieszczeniach.
4. Fartuch z płytek przy umywalce.
5. Zerwanie podłóg i wykonanie posadzki w układzie:
 - podsypka piaskowa
 - podkład betonowy C8/10 gr. 5 cm
 - izolacja z folii
 - izolacja styropian twardy gr. 5 cm
 - izolacja z folii
 - warstwa wyrównawcza z zaprawy cementowej M12 gr. 5 cm
 - podłoga z paneli i posadzka z płytek gres (sanitariat i część przy kuchni węglowej)

6. Wymiana drzwi wejściowych do lokalu. Wymiana drzwi do sanitariatu. Remont drzwi do pokoju.
7. Wymiana okien. Okna wyposażone w nawiewniki.

INSTALACJE ELEKTRYCZNE

1. Wymiana wewnętrznej instalacji elektrycznej.
2. Montaż tablicy mieszkaniowej.

INSTALACJE WOD.KAN.

1. Wykonanie instalacji wodnej z montażem wodomierza.
2. Wykonanie instalacji kanalizacyjnej.
3. Armatura i wyposażenie:
 - muszla ustępowa i umywalka z zaworem czerpalnym w sanitariacie
 - przepływowy podgrzewacz wody 5 kW

INSTALACJE C.O.

1. Montaż kuchni węglowej z płaszczem wodnym. Moc 8-9 kW.
2. Montaż instalacji i grzejników płytowych.

WENTYLACJA

1. Montaż przewodów wew. śr. 160 mm.
2. Montaż przewodów zew. ocieplanych na ścianie budynku z wyprowadzeniem 60 cm ponad połac dachową.
3. Montaż nawiewnika podokiennego w kuchni.

ZBIORNIK BEZODPŁYWOWY I PRZYŁĄCZE KANALIZACJI SANITARNEJ

1. Wykonanie przyłącza z rur PCV śr.160 mm. Spadek minimalny 1,5%.
2. Montaż zbiornika bezodpływowego V=4,0 m³ z tworzywa sztucznego.

LOKAL NA PIĘTRZE

ROBOTY BUDOWLANE

1. Postawienie ścianki g.k. 75 i wydzielenie sanitariatu.
2. Przetarcie tynków ścian.
3. Wykonanie sufitu podwieszonego z płyt gk we wszystkich pomieszczeniach.
4. Fartuch z płytek przy umywalce.
5. Nabicie płyt OSB gr. 12 mm na podłogi. Ułożeni paneli podłogowych i płytek gres (sanitariat i część przy kuchni węglowej)
6. Wymiana drzwi wejściowych do lokalu. Montaż nowych drzwi do sanitariatu. Remont drzwi do pokoiów.
7. Wymiana okien. Okna wyposażone w nawiewniki.

INSTALACJE ELEKTRYCZNE

3. Wymiana wewnętrznej instalacji elektrycznej.
4. Montaż tablicy mieszkaniowej.

INSTALACJE WOD.KAN.

4. Wykonanie instalacji wodnej z montażem wodomierza.
5. Wykonanie instalacji kanalizacyjnej.
6. Armatura i wyposażenie:
 - muszla ustępowa i umywalka z zaworem czerpalnym w sanitariacie
 - przepływowy podgrzewacz wody 5 kW

INSTALACJE C.O.

3. Montaż kuchni węglowej z płaszczem wodnym. Moc 8-9 kW.
4. Montaż instalacji i grzejników płytowych.

WENTYLACJA

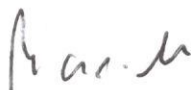
4. Montaż przewodów wew. śr. 160 mm.
5. Montaż przewodów zew. ocieplanych na ścianie budynku z wyprowadzeniem 60 cm ponad połac dachową.
6. Montaż nawiewnika podokiennego w kuchni.

ZBIORNIK BEZODPŁYWOWY I PRZYŁĄCZE KANALIZACJI SANITARNEJ

3. Wykonanie przyłącza z rur PCV śr.160 mm. Spadek minimalny 1,5%.
4. Montaż zbiornika bezodpływowego V=4,0 m³ z tworzywa sztucznego.

4. OPIS TECHNOLOGII

Wykonanie prac w technologii tradycyjnej. Podstawowe standardy materiałowe. Instalacje elektryczne winny być wykonane przez osoby posiadające uprawnienia wykonawcze w tym zakresie.


mgr inż. Andrzej Marcinek
uprawnienia w specjalności
konstrukcyjno-budowlanej
Nr ew. 271/89/UW
DOŚ/BO/0761/02



SPÓŁDZIELNIA PRACY USŁUG KOMINIARSKICH

„FLORIAN”

we Wrocławiu

Rejonowy Zakład Kominiarski Nr 22/WR

55-300 Środa Śląska, Ogrody Zamkowe 7a

Tel/fax: 071 317 32 45, kom: 516-151-562

e-mail: šroda.sl@florian.wroc.pl

Środa Śląska dnia 21.07.2017 r.

GMINA UDANIN

UDANIN 26

55-340 UDANIN

INFORMACJA

dotyczy budynku w miejscowości Udanin 12

Proponowane rozwiązanie wykorzystania przewodów kominowych pod adoptowane mieszkania:

PARTER:

Przewód kominowy nr.2-wymiana istniejącego kotła co na paliwo stałe.
Odłączenie kuchni węglowej z przewodu nr.1.

Wykonanie wentylacji grawitacyjnej do pomieszczeń kuchni i łazienki (niezależne przewody rurowe izolowane termicznie, wyprowadzone ponad połac dachu po ścianie szczytowej). Dodatkowo wykonanie otworu nawiewnego do pomieszczenia kuchni na potrzeby prawidłowej pracy urządzeń grzewczo-kominowych.

I PIETRO:

↓
VERTE



WÓLDZIELNIA PRACY USŁUG KOMINIARSKICH
„FLORIAN”

we Wrocławiu

Rejonowy Zakład Kominiarski Nr 22/WR

55-300 Środa Śląska, Ogrody Zamkowe 7a

Tel/fax: 071 317 32 45, kom: 516-151-562

e-mail: šroda.sl@florian.wroc.pl

PIĘTRO I

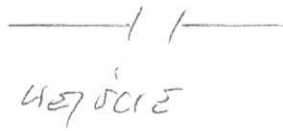
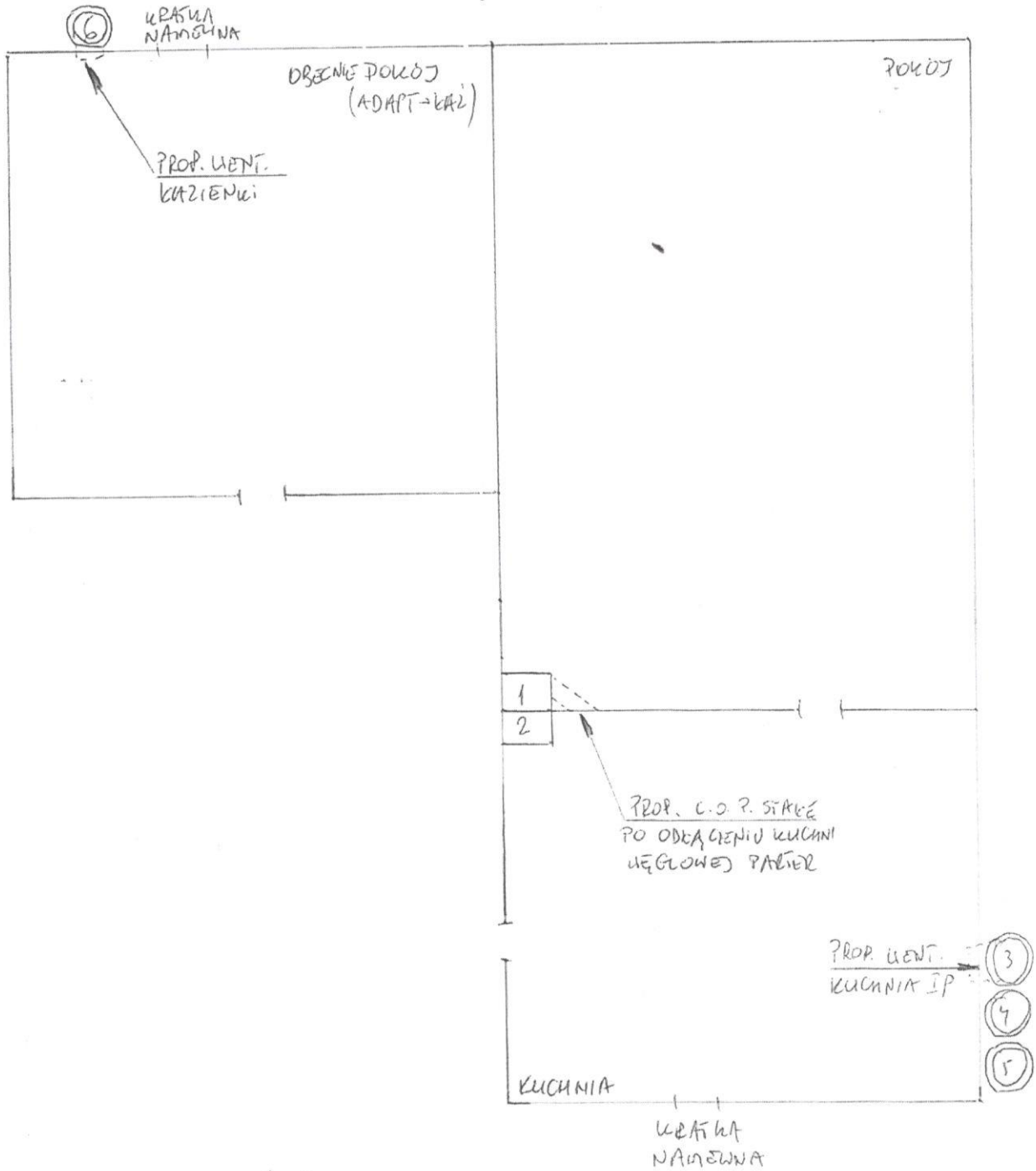
Proponuje się podłączenie kotła co na paliwo stałe do przewodu kominowego nr.1 ,po uprzednim odłączeniu kuchni węglowej z mieszkania na parterze.

Wykonanie wentylacji wywiewnej grawitacyjnej z pomieszczeń kuchni (nr.3) oraz łazienki-adaptacja pokoju (nr.6) rurowymi przewodami izolowanymi termicznie, wyprowadzonymi ponad połac dachu.

Dodatkowo wykonać otwory nawiewne do pomieszczeń kuchni oraz łazienki.

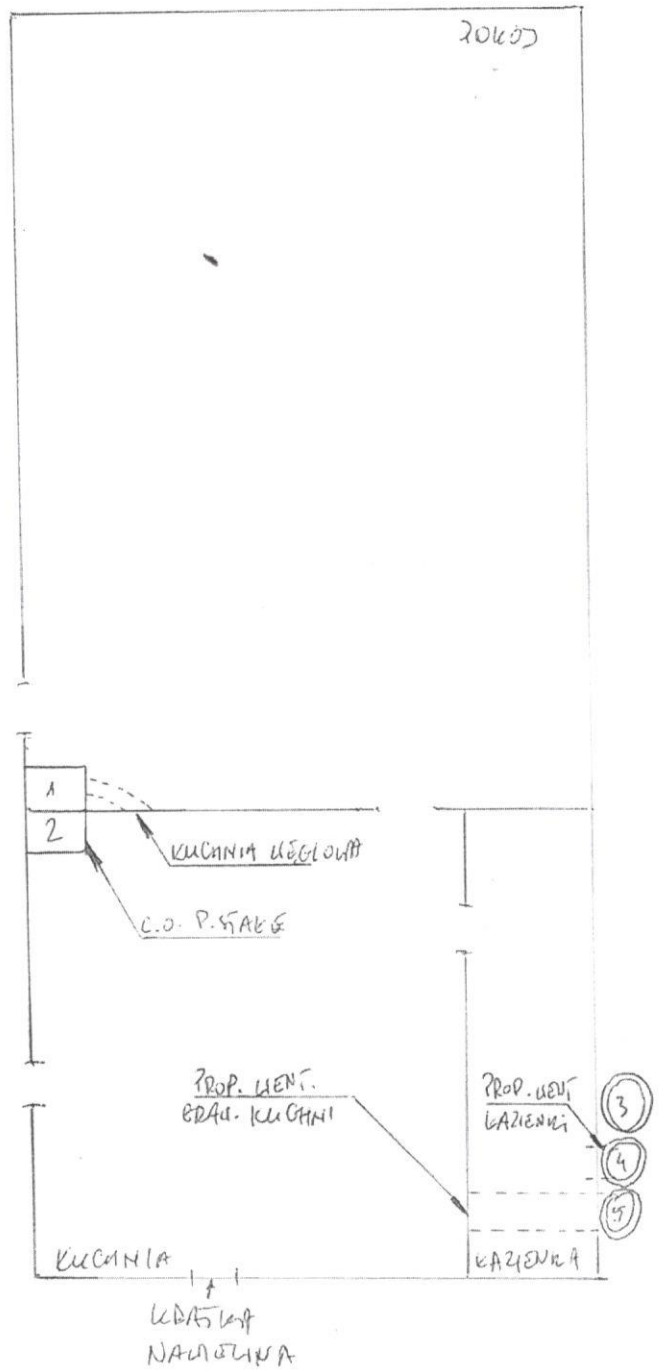
Z poważaniem:

RZUT I PIĘTRO



ULICA WJAZD GÓRNY 12

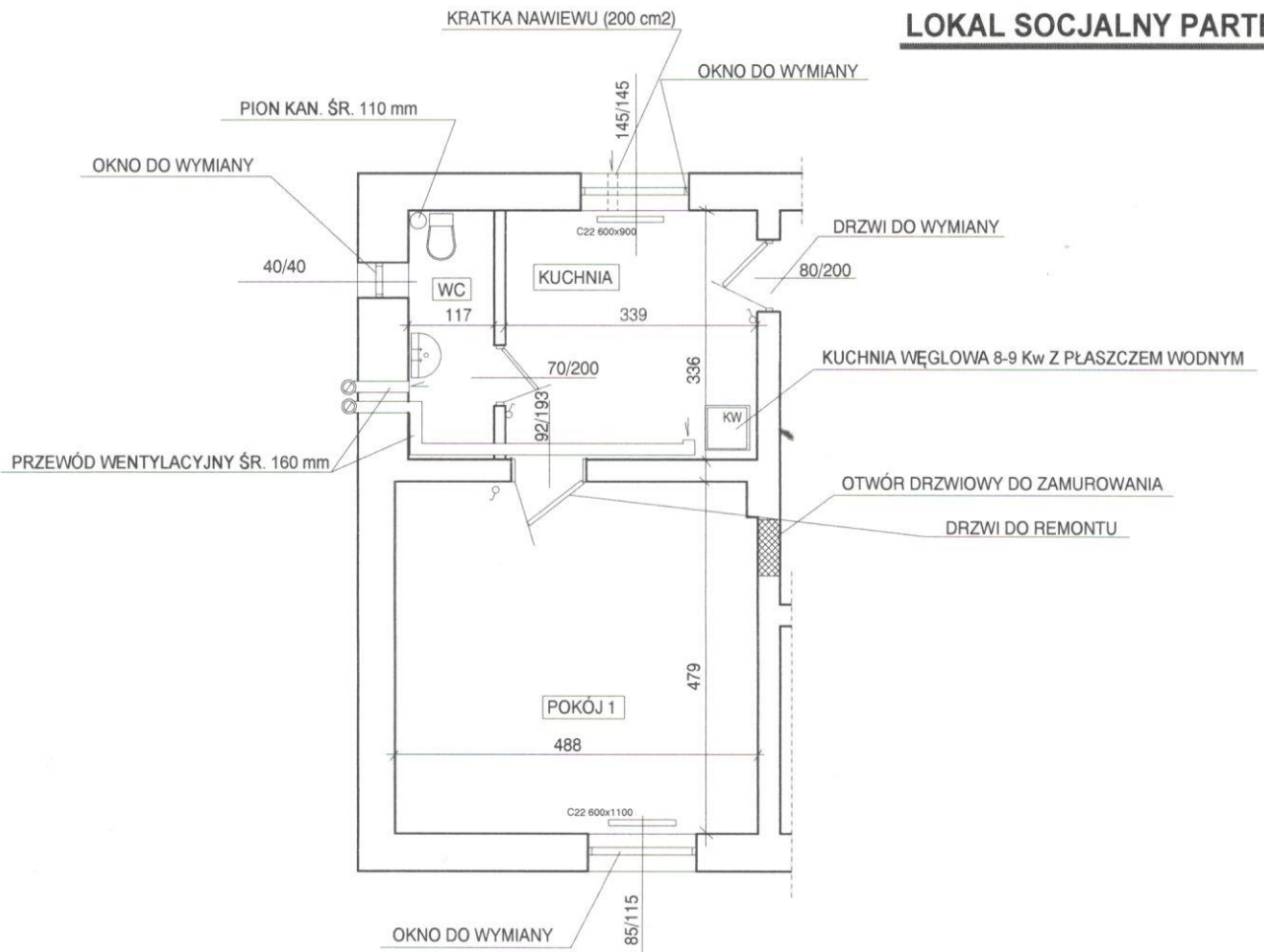
RZUT PARTERU



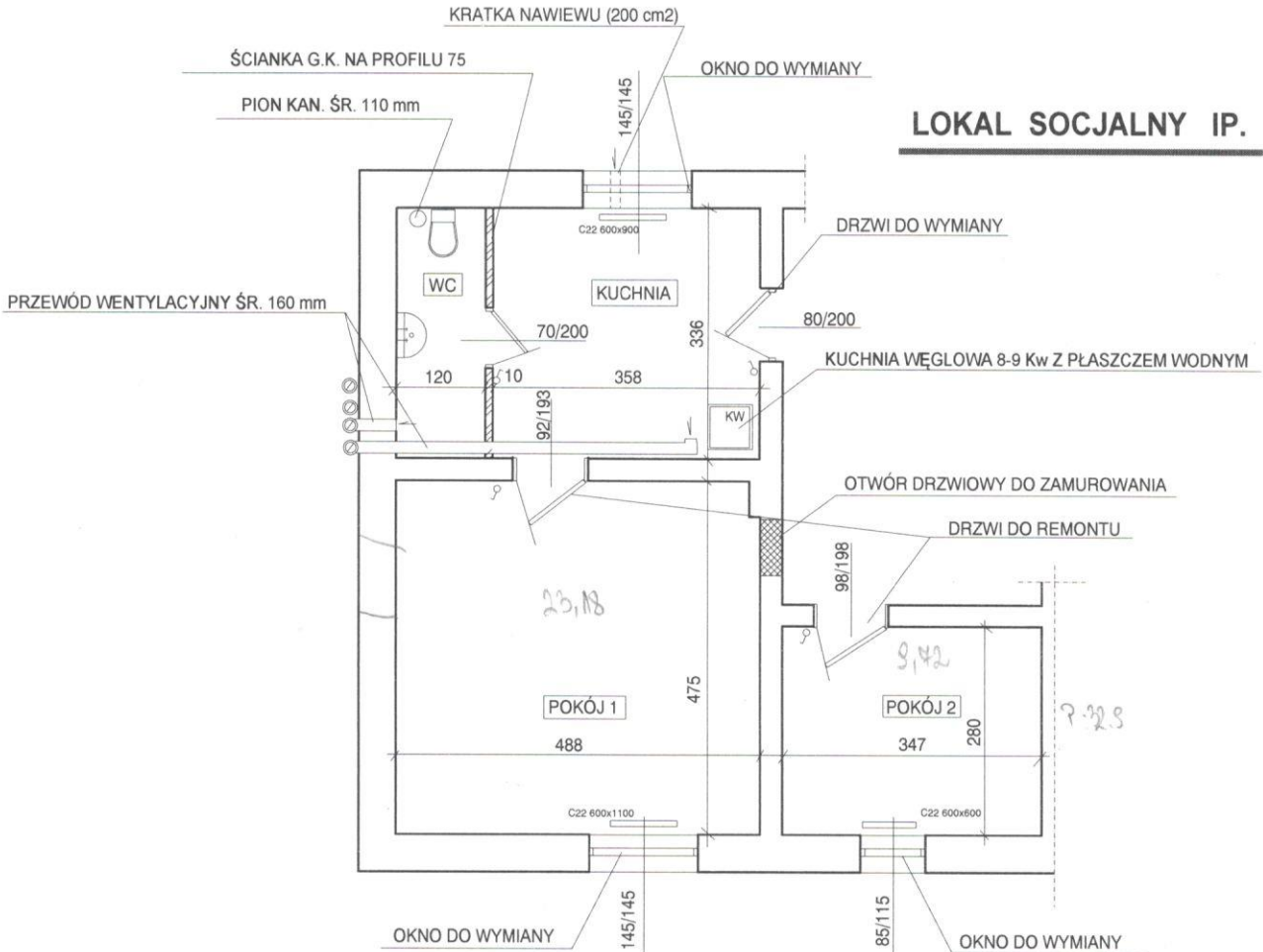
— | | —
WEJŚCIE

ULICA WJAZD GÓRNY 12

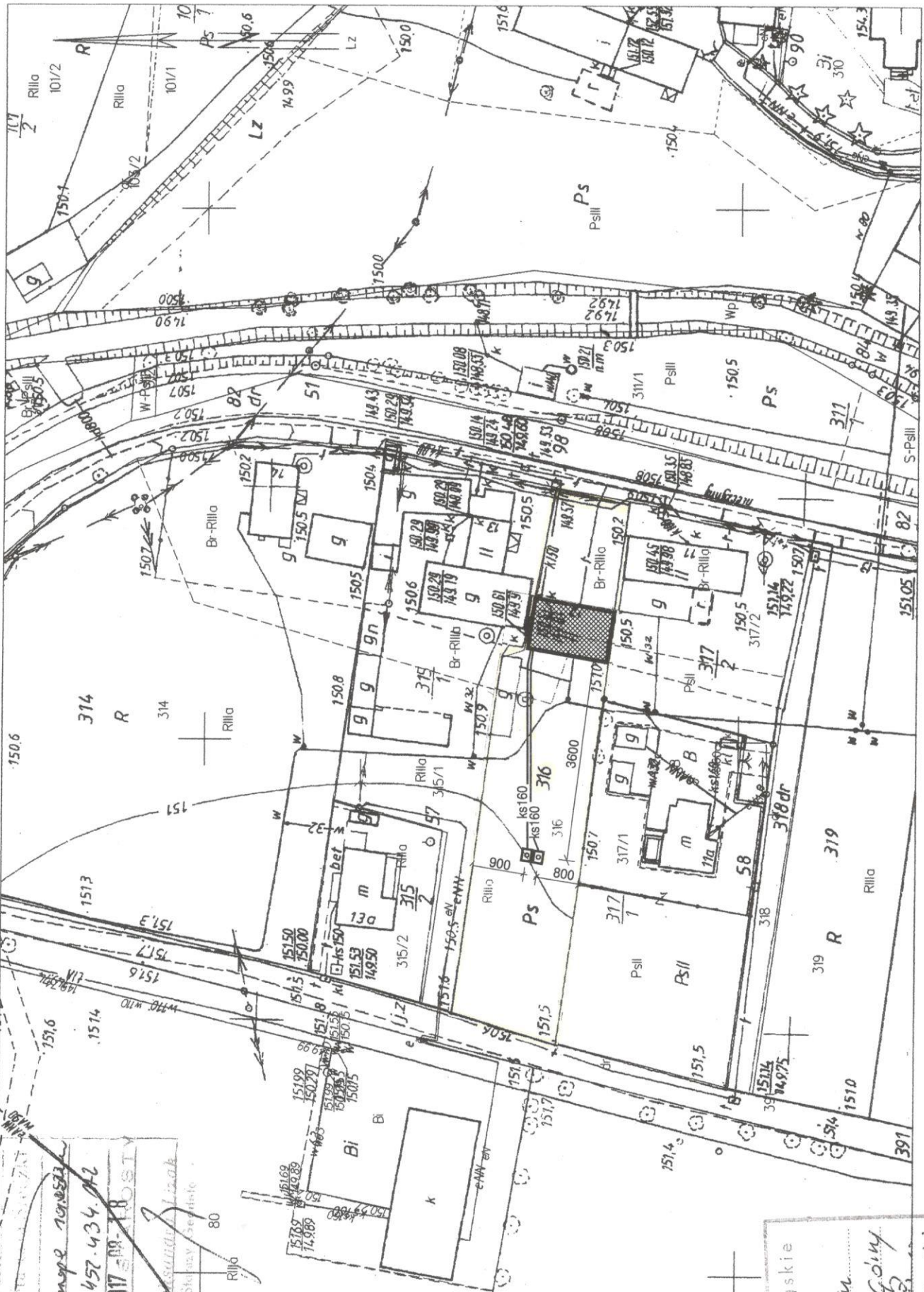
LOKAL SOCJALNY PARTER



LOKAL SOCJALNY IP.



SKALA 1:1000



LOKALIZACJA ZBIORNIKÓW I PRZYŁĄCZA KANALIZACYJNE

mgr inż. Andrzej Marciniak
uprawnienia w specjalności
konstrukcyjno-budowlanej
Nrew. 271/89/UW
DOŚ/BO/0761/02

Woj. dolnośląskie
powiat:
gmina: Ulanów
ul. Główna 117
skala: 1:1000

Sroda Śląska, dn: 18.08.2017 r. 22.434.171
Sporządził (dł.) wydruk: Aleksandra Lizał

Podpisane i zezwolone: (nieczytelne)	1519
Organ prowadzący: (nieczytelne)	1521
Organ wykonawczy: (nieczytelne)	1521
Imię, nazwisko i podpis osoby reprezentującej organ: (nieczytelne)	2017-09-10

mapa 10/05/23

457-434-171

2017-09-10