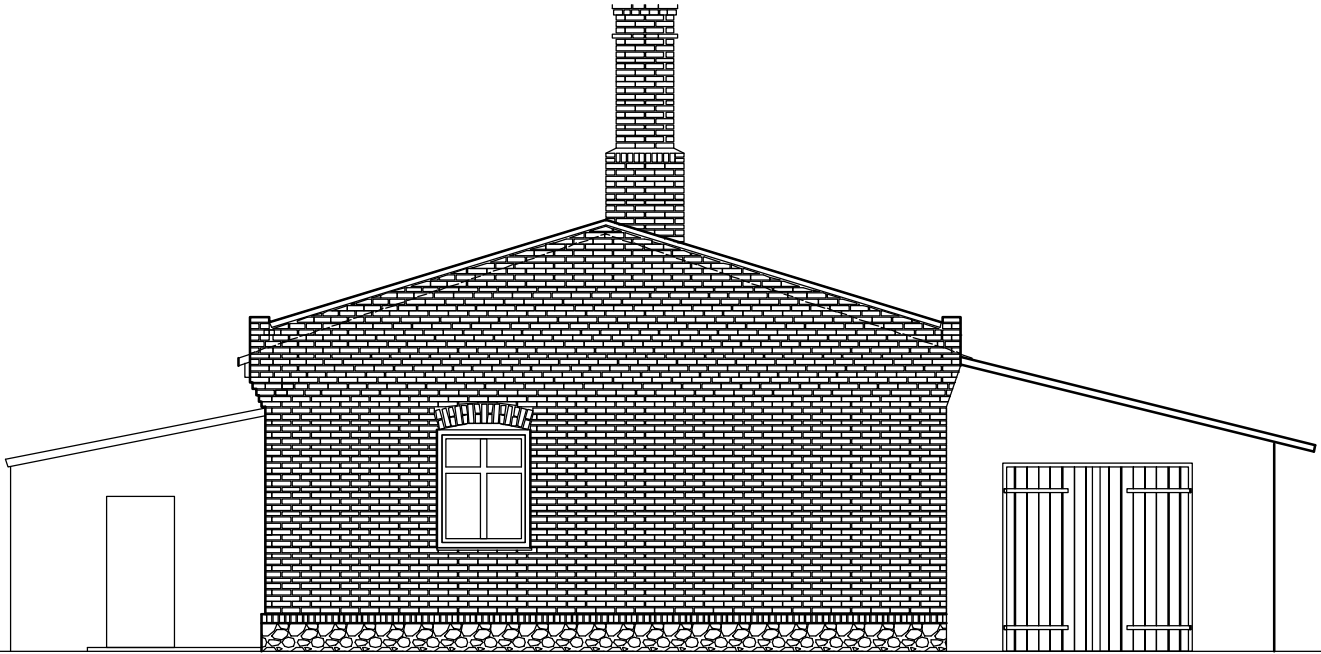


# ELEWACJA POŁUDNIOWA

SKALA 1:100



1. Niniejsza dokumentacja stanowi załącznik do pozwolenia na budowę i jest kompletna z punktu widzenia celowi jakemu ma służyć. Podstawa do wykonania obiektu jest projekt wykonawczy poszczególnych branż.
2. Wszystkie roboty wykonać zgodnie z Polskimi Normami i Warunkami Technicznymi Wykonania i Odbioru Robót.
3. Wymiary oraz poziomy na rysunkach należy porównać ze stanem istniejącym i zgodność na budowie. W przypadku stwierdzenia niezgodności fakt ten należy przed rozpoczęciem prac bezwzględnie zgłosić projektantowi.
4. Rysunki należy rozpatrywać łącznie z Informacjami zawartymi w części opisowej oraz z dokumentacją branżową.
5. Stwierdzone niezgodności należy zgłosić projektantowi przed rozpoczęciem robót.
6. Podane na rysunkach nazwy handlowe należy traktować jako przykład określający standard przyjętych rozwiązań. Ewentualne rozwiązania zamienne zgodzić pisemnie z Inwestorem i generalnym projektantem.
7. Dopuszcza się stosowanie materiałów zamiennych pod warunkiem, że posiadają one cechy nie gorsze jakościowo i technicznie od wskazanych w projekcie.

NAZWA JEDNOSTKI PROJEKTOWEJ			
<b>PETRUS</b> rok założenia 1997		BIURO PROJEKTÓW I OBSŁUGI BUDOWNICTWA tel. +48 603-629-743; email: peterses@vp.pl	
NAZWA PROJEKTU	<b>DOBUDOWA GARAŻU OCHOTNICZEJ STRAŻY POŻARNEJ DO BUDYNKU ŚWIETLICY WIEJSKIEJ</b>		
ADRES OBIEKTU	Jarosław, dz. nr 103/1 AM - 1, gmina Udanin		
INWESTOR	Gmina Udanin		
BRANŻA	architektura	FAZA	INV.
RYSunEK	Elewacja południowa		SKALA 1:100
ZESPÓŁ PROJEKTOWY:			
projektant	mgr inż. arch. Teresa Guszcza	21C, S26C, 8C1, 12: 2 Jd. 1' 26015_LW	
sprawydzający	mgr inż. Piotr Sudół	21C, S26C, 8C1, 12: 2 Jd. 1' 43015_LW	
DATA OPRACOWANIA	listopad 2016	NR RYSUNKU	<b>2</b>