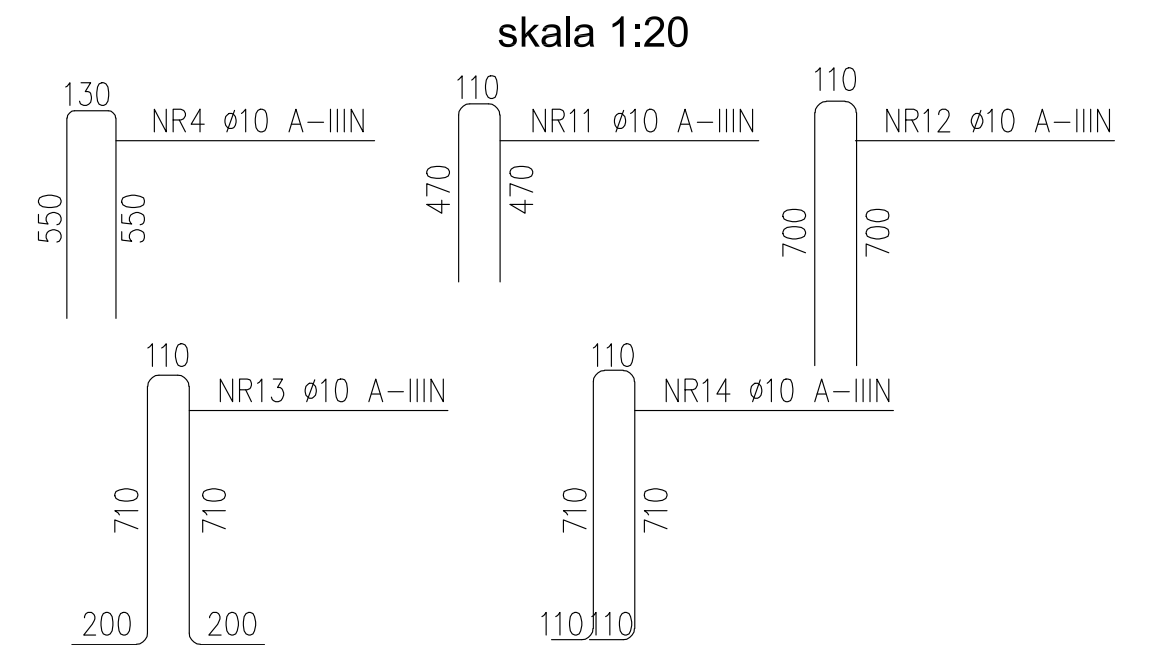
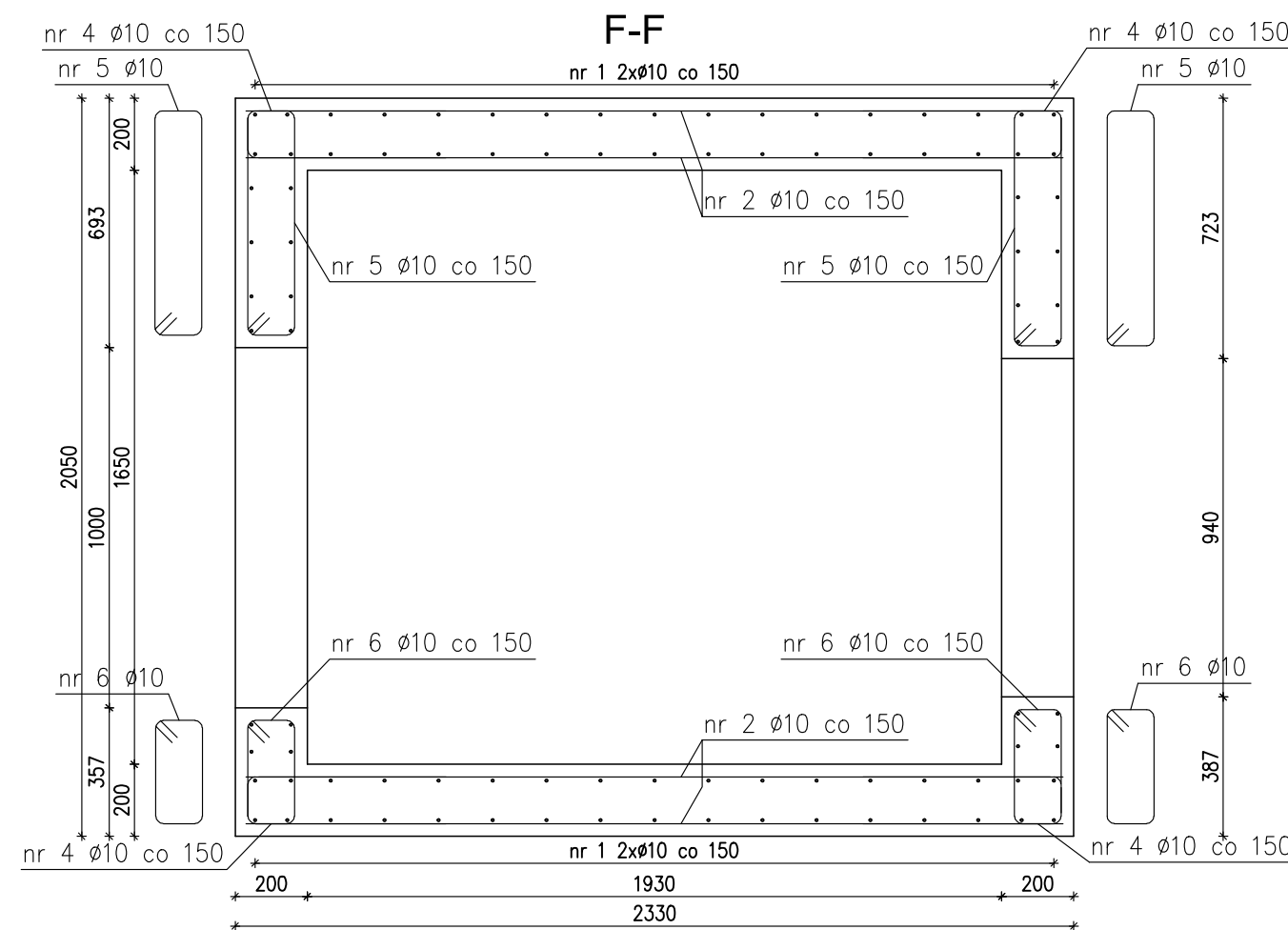
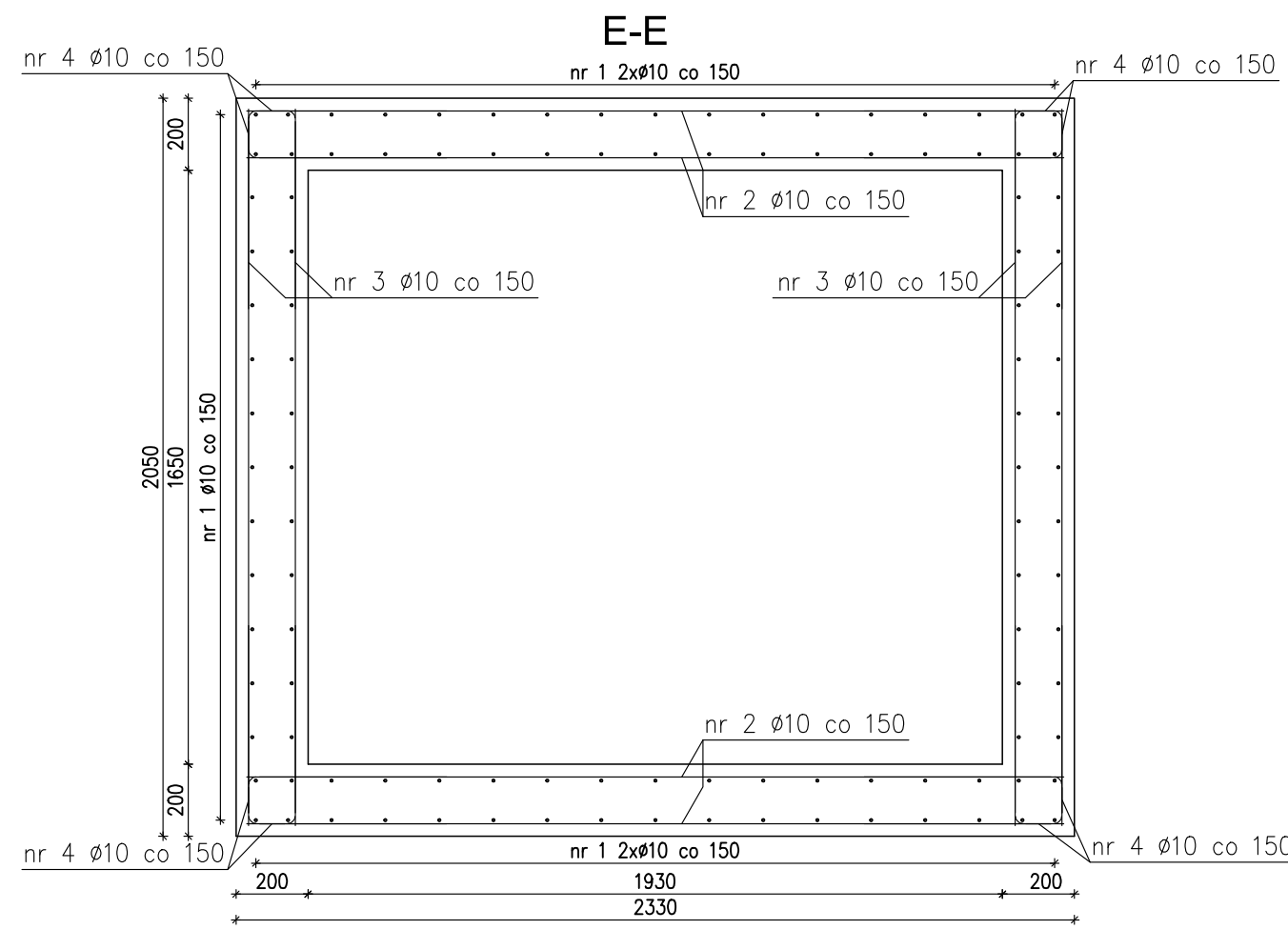
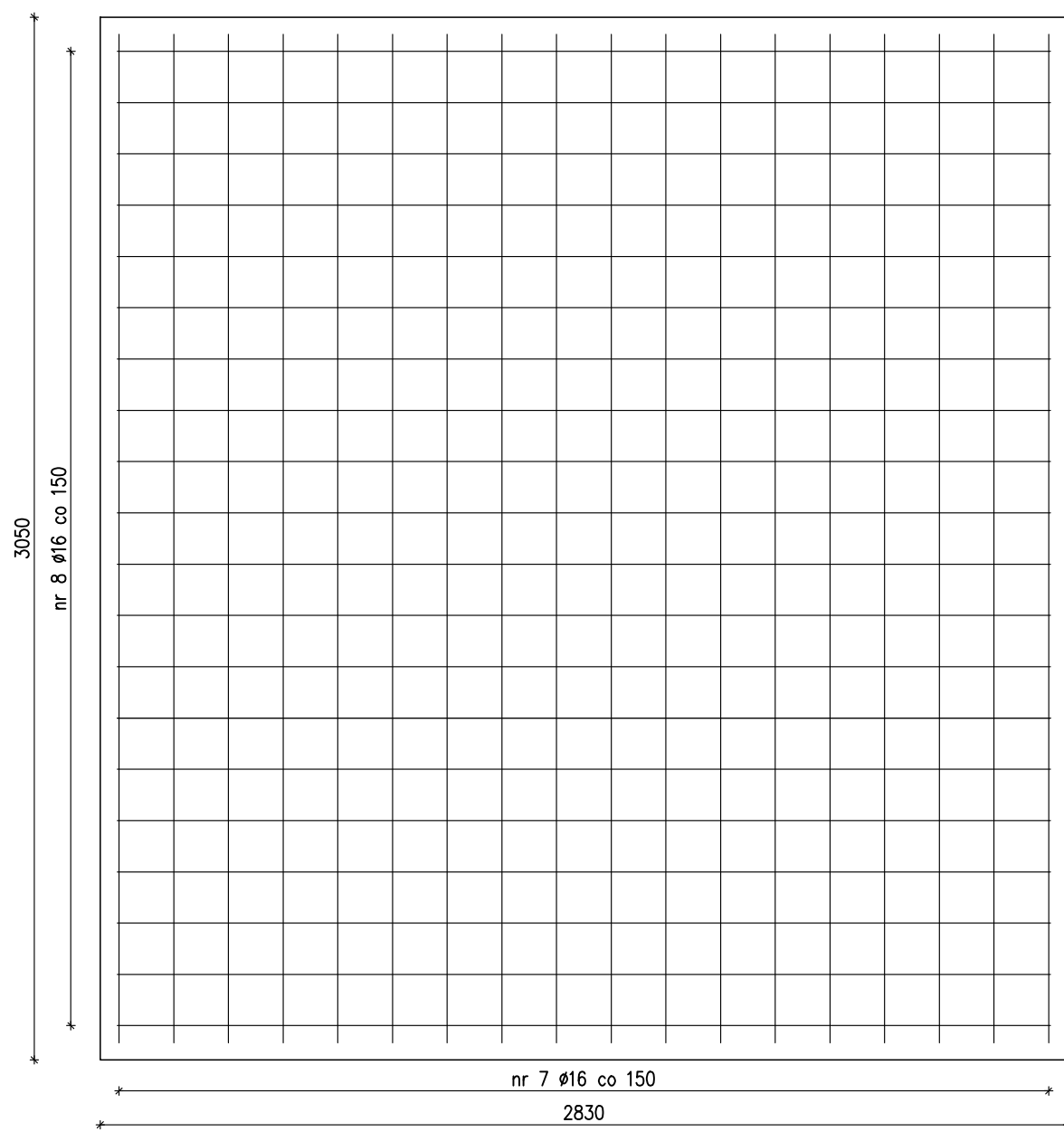


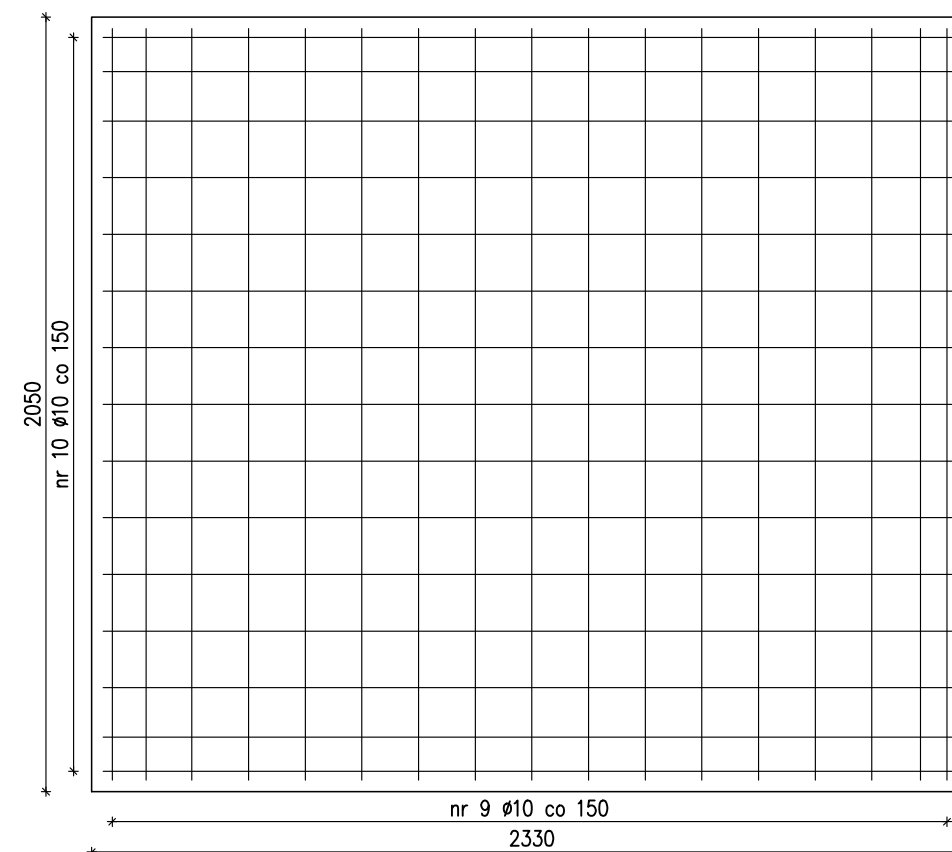
Zbrojenie szybu windowego
skala 1:20



Zbrojenie płyty podszybia



Zbrojenie płyty nadszybia



Beton C25/30
Wodoszczelność W8
Kruszywo d<16mm
Klasa ekspozycji:
XC2 - dla płyty podszybia
XC3 - pozostałe
Otulina
- płyta podszybia: dół i bok 5cm, góra 3cm
- pozostałe: 3cm
Stal zbrojeniowa: A-IIIIN B500SP

Uwagi:
1) W miejscu przerwy roboczej pomiędzy płytą podszybia a ścianami szybu należy zastosować taśmy uszczelniające do przerw roboczych w osiach ścian szybu.
2) Dokładną lokalizację haków montażowych uzgodnić z producentem windy.

- UWAGI:
1. Zakres wykonania i obowiązek przy robotach budowlanych zgodnie ze sztuką budowlaną (Warunki Techniczne Wykonania i Odbioru Robót Budowlano-Montażowych).
2. Wszystkie zastosowane w projekcie materiały, rozwiązania techniczne i urządzenia będą odpowiadały normom bezpieczeństwa p/poż. i bhp (posiadają odpowiednie atesty i aprobaty).
3. Wszystkie rozwiązania techniczne związane z określoną technologią należy wykonać dokładnie wg wyliczonych i założeń producenta.
4. Uwagi i opisy zamieszczone w części rys. projektu stanowią integralną część niniejszego opracowania.
5. Ze względu na charakter wymiary otwory i rzędne należy sprawdzić na budowie, a w przypadku wystąpienia różnic projektowany układ należy dostosować do stanu istniejącego.
6. Projekt jest chroniony prawem autorskim (Dz.U.94.24.83). Wszystkie informacje zawarte w tym projekcie stanowią własność intelektualną autorów projektu i nie wolno ich użyć ponownie i reprodukowac bez pisemnej zgody autorów.
7. Wszystkie projekty instalacji, wyposażenia, montażu urządzeń technologicznych nie objęte zakresem projektu budowlanego przez jednostkę projektową "USŁUGI ARCHITEKTONICZNO-INŻYNIERSKIE JAN WĘGLEWSKI", wymagają uzgodnienia z "USŁUGI ARCHITEKTONICZNO-INŻYNIERSKIE JAN WĘGLEWSKI", wskazanych przez nią projektantów lub jednostki projektowe. Brak uzgodnienia zdejmuje odpowiedzialność z jednostki projektowej "USŁUGI ARCHITEKTONICZNO-INŻYNIERSKIE JAN WĘGLEWSKI" za skutki takiego działania.

JEDNOSTKA PROJEKTOWA	USŁUGI ARCHITEKTONICZNO-INŻYNIERSKIE JAN WĘGLEWSKI ul. Argentyńska 5, 59-220 Legnica tel.+48767442232 pracownia@weglewski.com				
TEMAT	DOBUDOWA WINDY ZEWNĘTRZNEJ DO BUDYNKU URZĘDU GMINY W UDANINIE				
LOKALIZACJA	Udanin 26, 55-340 Udanin dz. nr 100, obr. 0016 Udanin				
INWESTOR	Gmina Udanin Udanin 26, 55-340 Udanin				
KONSTRUKCJA	PROJEKTANT	mgr inż. Szymon Komarowski Uprawnienia budowlane nr 179/005/07 w spec. konstrukcyjnej bez ograniczeń			
	SPRAWDZAJĄCY	mgr inż. Marek Drzozga Uprawnienia budowlane nr 220/005/15 w spec. konstrukcyjnej bez ograniczeń			
	WSPÓŁPRACUJĄCY	mgr inż. Paulina Świdorska			
INFORMACJE	NR PROJEKTU 1608	STADIUM PB	SKALA 1:50	DATA 08.2016	REWIZJA A
NR PIS.	K11				
TEMAT RYSUNKU	ZBROJENIE SZYBU WINDOWEGO				