

INWENTARYZACJA

OPIS DO INWENTARYZACJI

Budynek OSP w Bogumiłowicach

LOKALIZACJA: Bogumiłowice, gm. SULMIERZYCE dz. nr ewid. 166/2

INWESTOR: URZĄD GMINY SULMIERZYCE

98 – 338 Sulmierzyce ul. Urzędowa 1

1. PRZEDMIOT, CEL I ZAKRES OPRACOWANIA:

Przedmiotem opracowania jest inwentaryzacja budynku Ochotniczej Straży Pożarnej zlokalizowanej w Bogumiłowicach na działce o numerze ewidencyjnym 166/2. Celem opracowania jest zwymiarowanie stanu faktycznego obiektu.

2. CHARAKTERYSTYKA OBIEKTU:

Budynek Ochotniczej Straży Pożarnej w Bogumiłowicach wzniesiony jako wolnostojący, dwukondygnacyjny w technologii tradycyjnej bez podpiwniczenia. W kondygnacji przyziemia składającej się z dwóch części znajduje się w pierwszej: garaż na samochody straży z pomieszczeniami pomocniczymi, oraz w drugiej hol wejściowy z klatką schodową i dwa pokoje. Na piętrze znajduje się sala balowa ze sceną, oraz pomieszczenie pomocnicze wykorzystywane do przygotowywania posiłków. Dach dwuspadowy w konstrukcji żelbetowej.

3. WARUNKI GRUNTOWE.

Strefa przemarzania gruntu h_z= 1,0 m.

Warunki geotechniczne dobre.

Wody gruntowe poniżej posadowienia łąw fundamentowych.

4. KATEGORIA OBIEKTU.

Kategoria VIII - inne budowle

5. DANE TECHNICZNE.

– Długość	20,11 m
– Szerokość	10,03 m
– wysokość do kalenicy	8,50 m
– wysokość do okapu	7,80 m
– powierzchnia zabudowy	201,70 m ²
– powierzchnia użytkowa całości	327,41 m ²
– kubatura	1570,23 m ³

ZESWIENIE POMIESZCZEŃ

NR	NAZWA	POWIERZCHNIA
01	Pomieszczenie pomocnicze	16,08 m ²
02	Pomieszczenie pomocnicze	15,96 m ²
03	Garaż	69,34 m ²
04	Pomieszczenie pomocnicze	5,93 m ²
05	Pomieszczenie pomocnicze	8,47 m ²
06	Pomieszczenie pomocnicze	9,52 m ²
07	Klatka schodowa	6,46 m ²
08	Pomieszczenie pomocnicze	22,62 m ²
09	Pomieszczenie pomocnicze	5,37 m ²
11	Pomieszczenie pomocnicze	16,08 m ²
12	Sala	135,13 m ²
13	Klatka schodowa	3,60 m ²
14	Pomieszczenie pomocnicze	7,67 m ²
15	Klatka schodowa	5,16 m ²

6. OPIS BUDOWLANY**7.****6.1. ŚCIANY ZEWNĘTRZNE I WEWNĘTRZNE**

Ściany zewnętrzne i wewnętrzne jednowarstwowe grubości 40 cm wykonane w technologii tradycyjnej murowane z cegły pełnej na zaprawie cementowo-wapiennej.

6.2. KONSTRUKCJA STROPÓW

Stropy gęstożebrowe rozpięte na ścianach poprzecznych.

6.3. KONSTRUKCJA NADPROŻY

Nadproża żelbetowe wylewane na mokro w deskowaniu.

6.4. KONSTRUKCJA PODŁÓG

Podłoga w garażu wykonana z betonu grubości 35-40 cm.

Podłogi w pozostałej części wykonano z płytek gresowych ułożonych na wylewce betonowej i podsypce piaskowej.

6.5. KONSTRUKCJA TRZONÓW KOMINOWYCH I WENTYLACYJNYCH

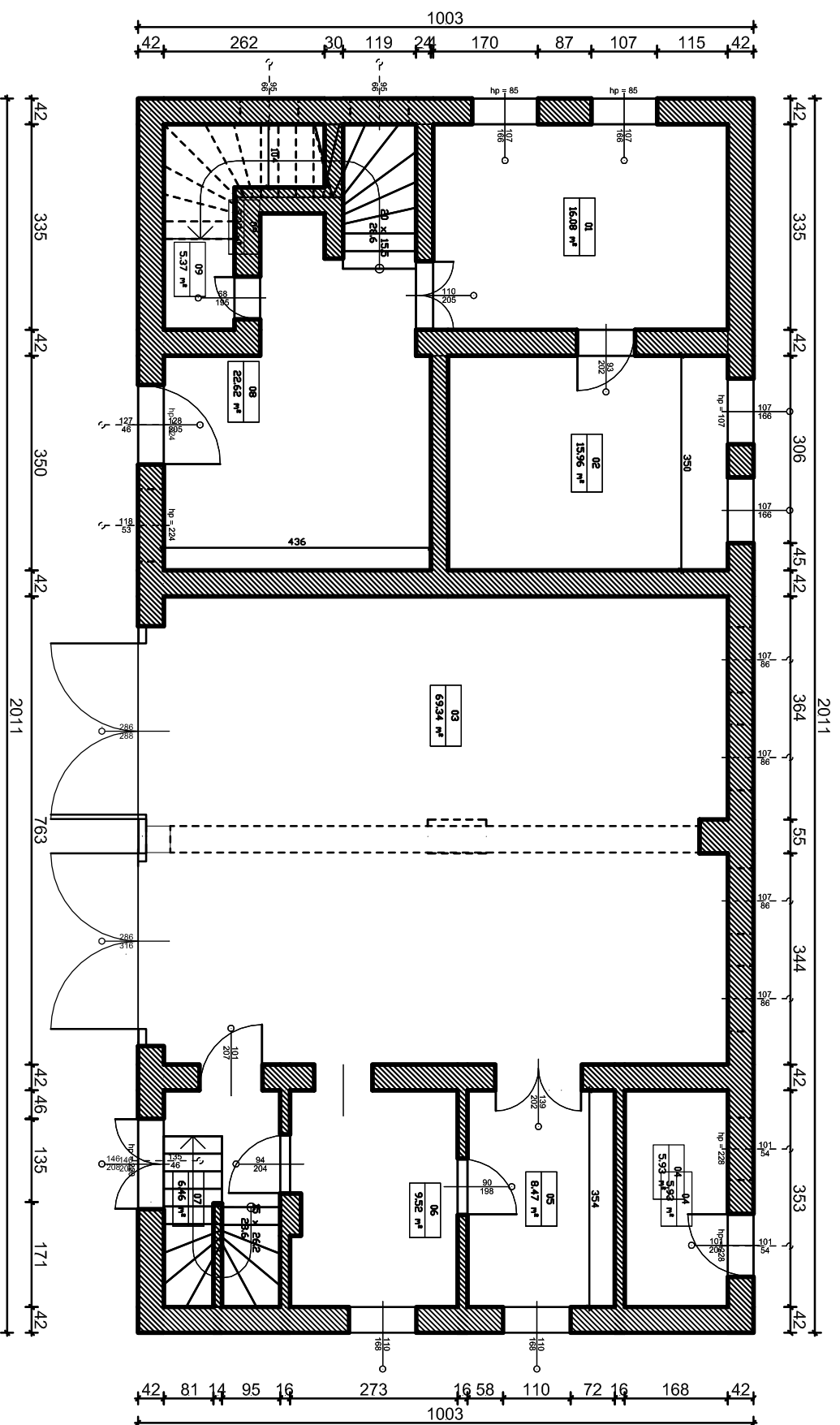
Kominy dymowe oraz wentylacyjne murowane z cegły pełnej, jednokanałowe.

6.6. KONSTRUKCJA DACHU I POKRYCIA DACHOWEGO

Konstrukcję dachu stanowią żelbetowe płyty panwiowe pokryte papą z posypką mineralną.

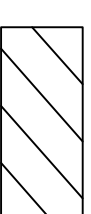
6.7. TYNKI

Tynki cementowo-wapienne, zewnętrzne kategorii III, wewnętrzne kategorii IV.



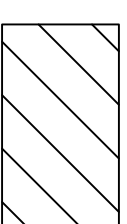
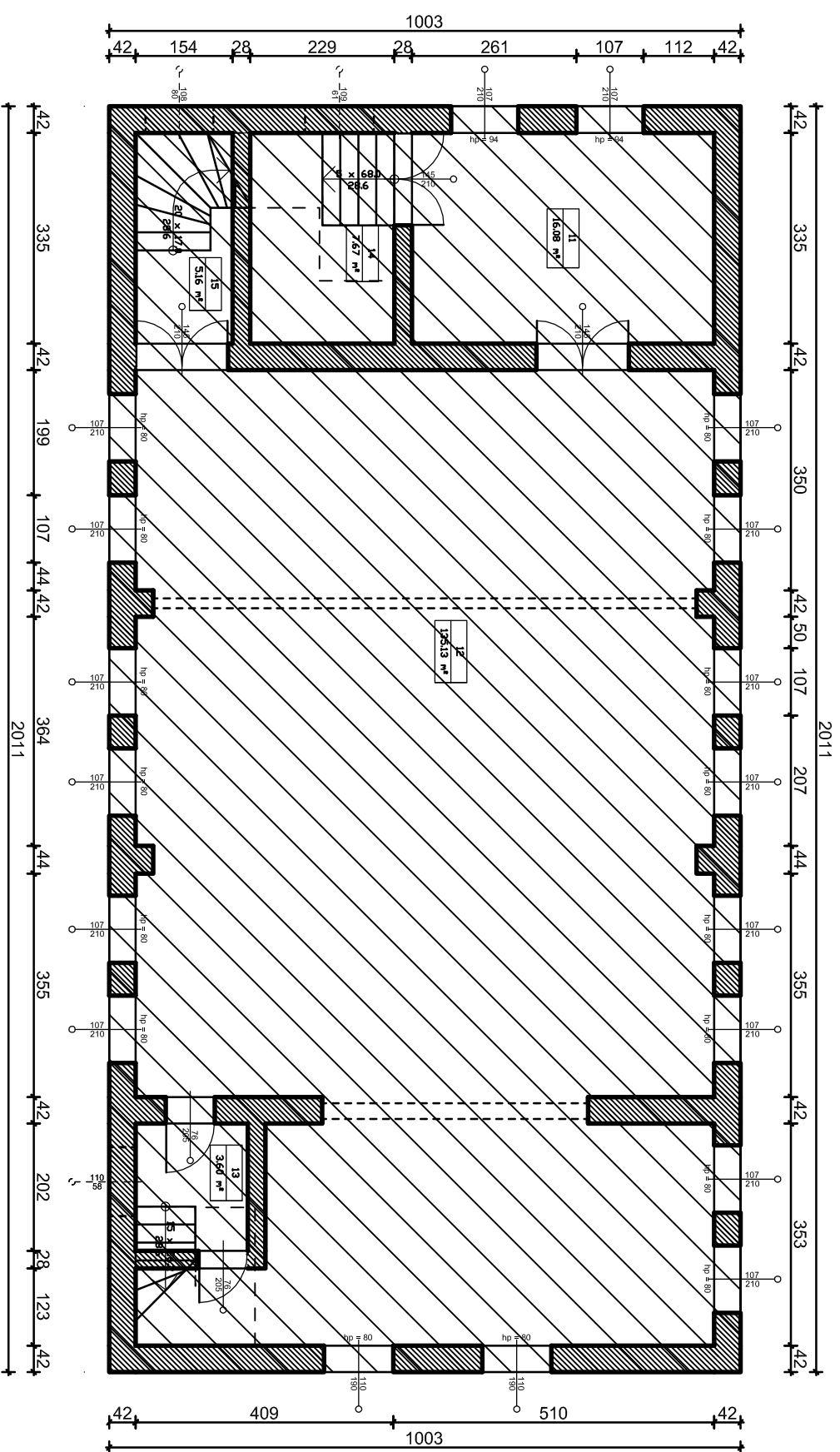
Wykaz pomieszczeń :

Nr	Nazwa pomieszczenia	Pow. użytkowa
01	Pomieszczenie pomocnicze	16,08 m ²
02	Pomieszczenie pomocnicze	15,96 m ²
03	Garaż	69,34 m ²
04	Pomieszczenie pomocnicze	5,93 m ²
05	Pomieszczenie pomocnicze	8,47 m ²
06	Pomieszczenie pomocnicze	9,52 m ²
07	Klatka schodowa	6,46 m ²
08	Pomieszczenie pomocnicze	22,62 m ²
09	Pomieszczenie pomocnicze	5,37 m ²
Razem		159,76 m ²



do wyburzenia

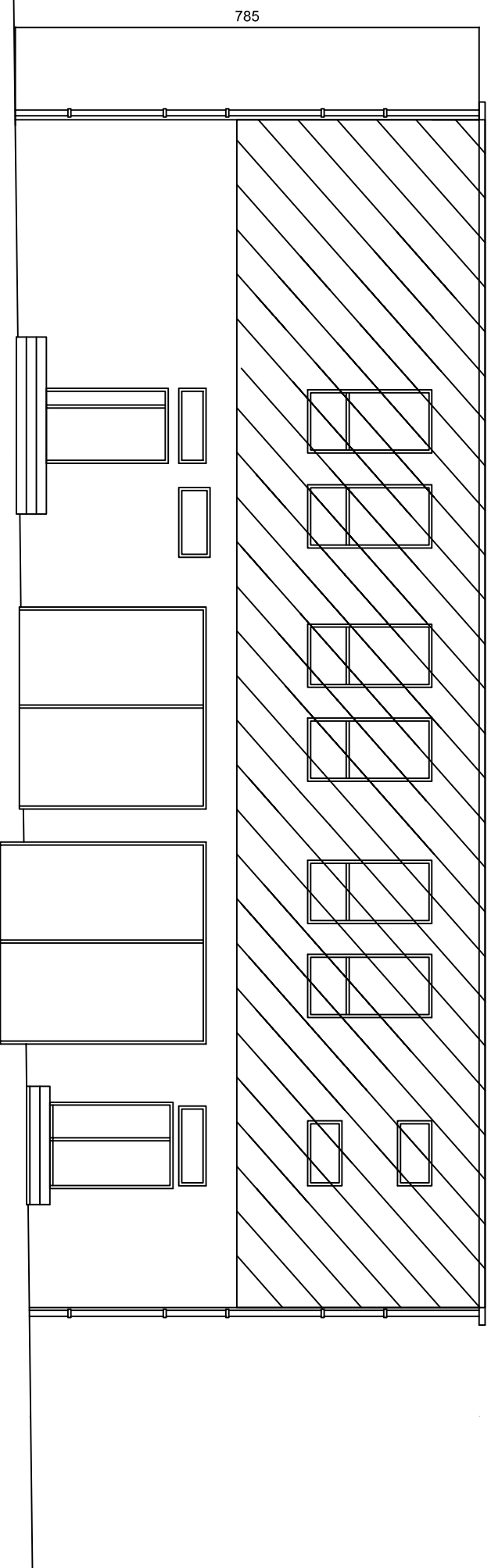
Rodzaj inwestycji	PRZEBUDOWA BUDYNKU OSP W BOGUMIŁOWICACH WRAZ Z ROZBUDOWĄ O POMIESZCZENIA ŚWIETLICY WIEJSKIEJ		
Adres	BOGUMIŁOWICE, dz. ewid. 166/2, GM. SULMIERZYCE		
Inwestor	GMINA SULMIERZYCE, UL. URZĘDOWA 1, 98-338 SULMIERZYCE		
Treść	RZUT PARTERU - INWENTARYZACJA		
Projektant architektura	mgr inż. arch. Antoni Czakiert	podpis	
BRANŻA	upr. bud. Nr FT-83861/23/84, SI-0234	STUDIUM	SKALA
ARCH. KONSTR.	NR RYS. 1	PROJEKT	SKALA 1:100
			DATA 03.2014



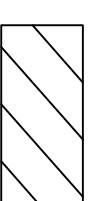
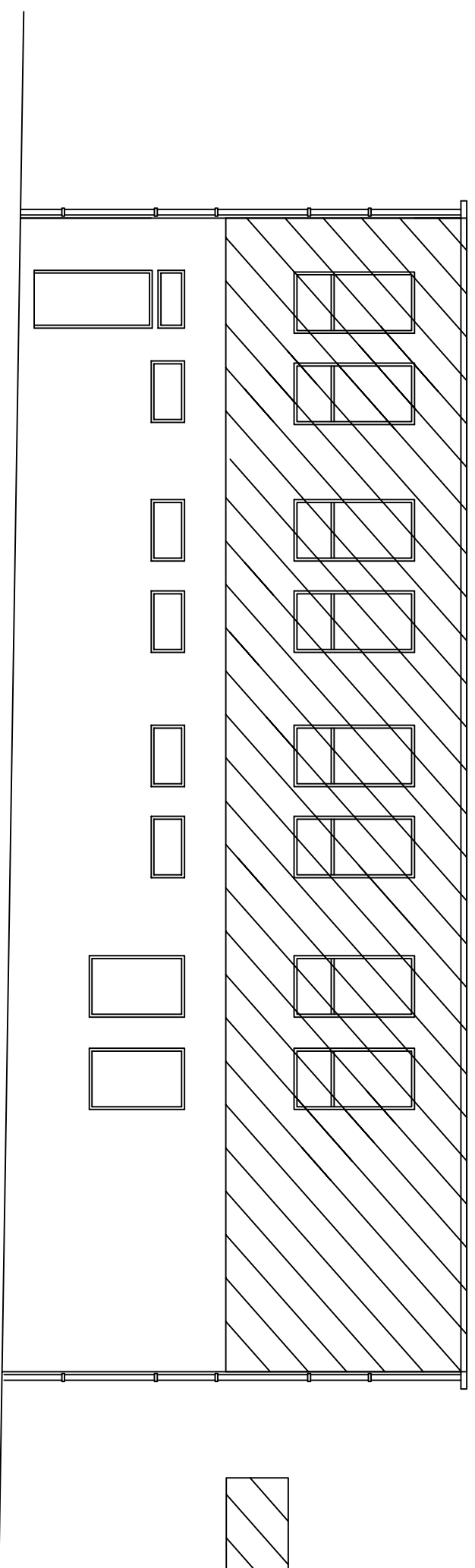
elementy do wyburzenia

Rodzaj inwestycji	PRZEBUDOWA BUDYNKU OSP W BOGUMIŁOWICACH WRAZ Z ROZBUDOWĄ O POMIESZCZENIA ŚWIETLICY WIEJSKIEJ		
Adres	BOGUMIŁOWICE, dz. ewid. 166/2, GM. SULMIERZYCE		
Inwestor	GMINA SULMIERZYCE, UL. URZĘDOWA 1, 98-338 SULMIERZYCE		
Treść	RZUT PIĘTRA - INWENTARYZACJA		
Projektant architektura	mgr inż. arch. Antoni Czakiert	podpis	
BRANŻA BUD	upr. bud. Nr FT-83861/23/84, SI-0234	SKALA	DATA 03.2014
	STUDIUM INW	NR RYS. 2	SKALA 1:100

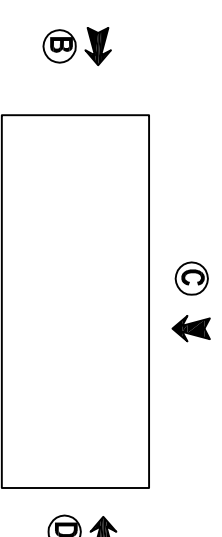
elewacja frontowa "A"



elewacja tylna "C"

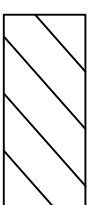
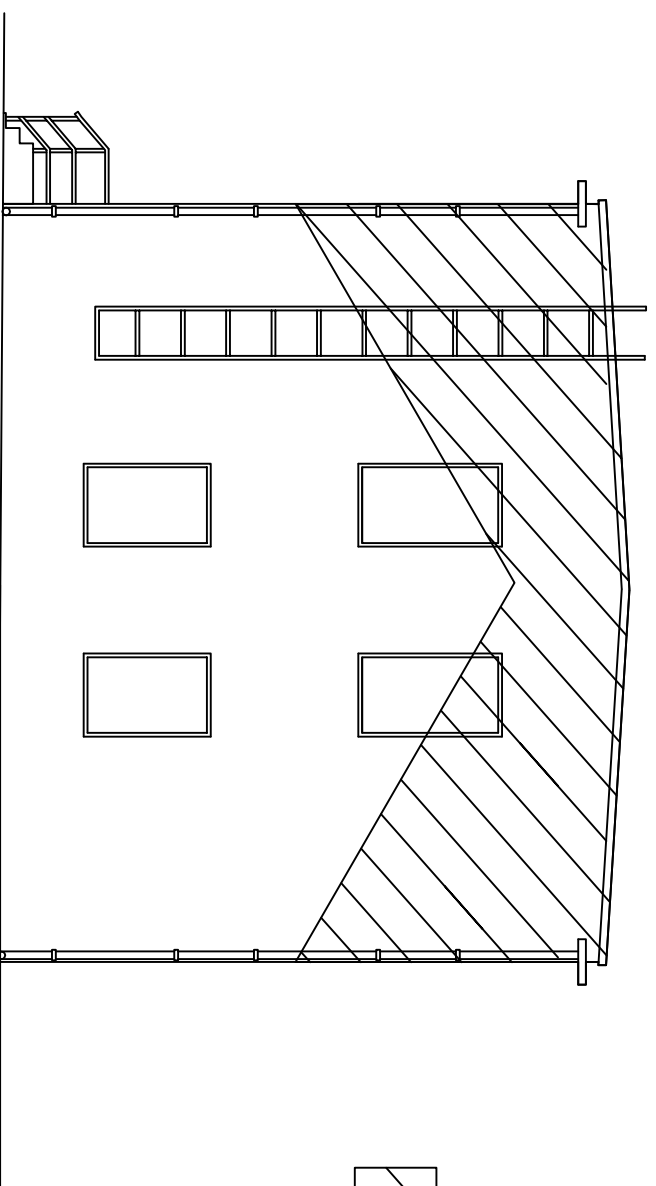


do wyburzenia



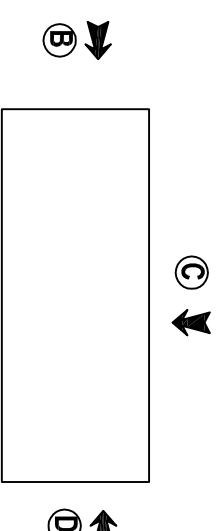
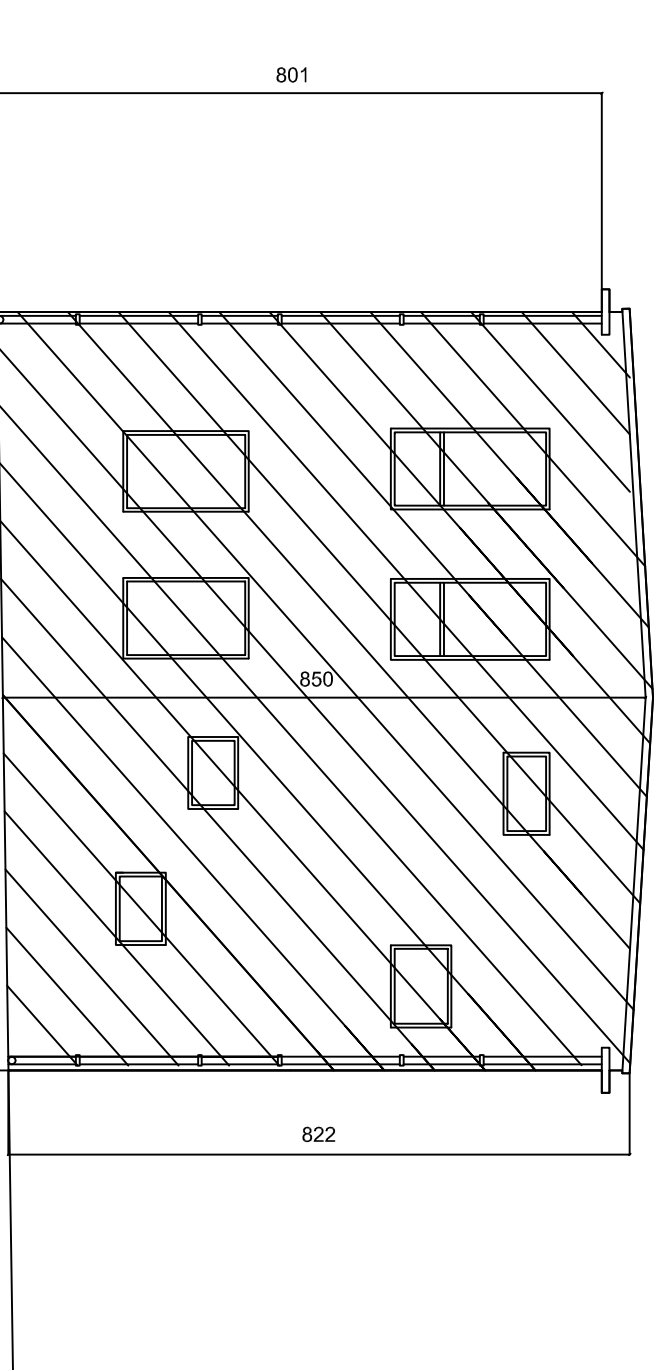
Rodzaj inwestycji	PRZEBUDOWA BUDYNKU OSP W BOGUMIŁOWICACH WRAZ Z ROZBUDOWĄ O POMIESZCZENIA ŚWIETLICY WIEJSKIEJ		
Adres	BOGUMIŁOWICE, dz. ewid. 166/2, GM. SULMIERZYCE		
Inwestor	GMINA SULMIERZYCE, UL. URZĘDOWA 1, 98-338 SULMIERZYCE		
Treść	ELEWACJE- INWENTARYZACJA		
Projektant architektura	mgr inż. arch. Antoni Czakiert	podpis	
BRANŻA BUD	upr. bud. Nr FT-83861/23/84, SI-0234	SKALA	DATA 03.2014
	STUDIUM INW	NR RYS. 3	SKALA 1:100

elewacja boczna "D"



do wyburzenia

elewacja boczna "D"



Rodzaj inwestycji	PRZEBUDOWA BUDYNKU OSP W BOGUMIŁOWICACH WRAZ Z ROZBUDOWĄ O POMIESZCZENIA ŚWIETLICY WIEJSKIEJ		
Adres	BOGUMIŁOWICE, dz. ewid. 166/2, GM. SULMIERZYCE		
Inwestor	GMINA SULMIERZYCE, UL. URZĘDOWA 1, 98-338 SULMIERZYCE		
Treść	ELEWACJE- INWENTARYZACJA		
Projektant architektura	mgr inż. arch. Antoni Czakiert	podpis	
BRANŻA BUD	upr. bud. Nr FT-83861/23/84, SI-0234	SKALA	DATA 03.2014
	STUDIUM INW	NR RYS. 4	SKALA 1:100