

Zamawiający  
GMINA SULMIERZYCE  
ul. Urzędowa 1, 98-338 Sulmierzyce  
NIP 508-00-18-848  
Regon 590648184

## **Wszyscy nabywcy Specyfikacji Istotnych Warunków Zamówienia**

ZP.271.1.5.2014.AS

Dotyczy: postępowania o udzielenie zamówienia publicznego prowadzonego w trybie przetargu nieograniczonego pn. „Termomodernizacja budynku Zespołu Szkolno – Gimnazjalnego w Sulmierzycach”.

### **Modyfikacja treści Specyfikacji Istotnych Warunków Zamówienia**

I. Działając na podstawie art. 38 ust. 4 ustawy z dnia 29 stycznia 2004 r. Prawo zamówień publicznych (t.j. Dz.U z 2013r. poz. 907 z późn. zm.), Zamawiający informuje, że dokonuje modyfikacji treści Specyfikacji Istotnych Warunków Zamówienia (dalej SIWZ) w następującym zakresie:

I.1. W Rozdziale 3 pkt. 3.2 SIWZ (Opis przedmiotu zamówienia) Zamawiający uzupełnia opis pozycji **o treść**:

„Pokrycie dachowe należy wykonać wg następującego schematu:

- rozbiórka starego pokrycia
- przygotowanie podłoża poprzez oczyszczenie i zagruntowanie preparatem dyspersyjnym zgodnie z zaleceniami producenta
- wykonanie warstwy podkładowej z użyciem perforowanej papy podkładowej
- przyklejenie styropapy jednostronnie laminowanej
- wykonanie warstwy podkładowej z papy zgrzewalnej podkładowej
- wykonanie pokrycia z papy zgrzewalnej wierzchniego krycia

W celu odpowietrzania pokrycia i odprowadzenia wilgoci spod pokrycia papowego należy zastosować system wentylacyjny składający się z kominków wentylacyjnych (1 sztuka na 40-60 m<sup>2</sup> dachu) i z papy perforowanej.

Parametry techniczne papy termozgrzewalnej:

Papa podkładowa zgrzewalna, osnowa - włóknina poliestrowa wzmocniona 180 g/m<sup>2</sup>, asfalt modyfikowany SBS, gr. 3 mm.

Wymagania podstawowe:

- gramatura osnowy (włóknina poliestrowa) 180 g/m<sup>2</sup>
- grubość papy 3mm.
- wytrzymałość na rozciągnięcie nie mniej niż 600/400 N/50 (wzdłuż/poprzek)

# GMINA SULMIERZYCE

Papa nawierzchniowa, papa asfaltowa zgrzewalna, wierzchniego krycia, modyfikowana SBS, na osnowie z włókniny poliestrowej. Od wierzchniej strony papa pokryta jest gruboziarnistą posypką, zabezpieczoną folią z tworzywa sztucznego. Spodnia strona papy pokryta jest folią z tworzywa sztucznego.

Wymagania podstawowe:

- gramatura osnowy (włóknina poliestrowa) 250 g/m<sup>2</sup>
- zawartość asfaltu modyfikowanego elastomerem SBS, min. 4000 g/m<sup>2</sup>
- maks. siła rozciąg, na pasku szer. 5 cm. wzdłuż / w poprzek, min 1000/800N
- wydłużenie przy maks. sile rozciąg, wzdłuż / poprzek, min 40/40%
- giętkość w obniżonych temperaturach - 25°C
- grubość 5,6 ± 0,2mm

Wymogi techniczne głowic i termostatów grzejnikowych:

Z uwagi na różne typy grzejników w obiekcie należy dostosować zawory do istniejących średnic i podejść. Głowice gazowe w wykonaniu wzmocnionym (ograniczenie możliwości zmiany nastawy), dopasowane do zaworów, zakres regulacji 5-26°C.

Ponadto Wykonawca obowiązany jest zdemontować istniejące zadaszzenia oraz wykonać (zakupić i zamontować) zadaszzenia z poliwęglanu oraz wymienić blachę na zadaszzeniu do zsypu węgla zgodnie z załączonymi rysunkami uzupełniającymi”

I.2. W Rozdziale 3 pkt. 3.3 SIWZ (Opis przedmiotu zamówienia) Zamawiający uzupełnia opis pozycji **o treść**:

„5) zestawienie stolarki okiennej i drzwiowej wraz ze szczegółowym opisem wymaganych parametrów technicznych stolarki – dodatek nr 12 do SIWZ,

6) rysunki uzupełniające elewacji (inventaryzacja) – dodatek nr 13 do SIWZ”

I.3. W Rozdziale 10 SIWZ pkt. 10.12 (Opis sposobu przygotowywania ofert) istniejący zapis **ulega zmianie i przyjmuje treść**:

*„Oferta przetargowa na wykonanie termomodernizacji budynku*

*Zespołu Szkolno – Gimnazjalnego w Sulmierzycach ”*

***NIE OTWIERAĆ PRZED 24-03-2014r. Godz. 10<sup>15</sup>”***

I.4. W Rozdziale 12 SIWZ pkt. 12.1 (Miejsce oraz termin składania i otwarcia ofert) istniejący zapis **ulega zmianie i przyjmuje treść**:

*„Ofertę należy złożyć w siedzibie Zamawiającego w Sekretariacie Urzędu Gminy Sulmierzyce nie później niż do dnia **24-03-2014r. do godz. 10<sup>00</sup>.**”*

I.5. W Rozdziale 12 SIWZ (Miejsce oraz termin składania i otwarcia ofert) pkt. 12.3 istniejący zapis **ulega zmianie i przyjmuje treść**:

*„Publiczne otwarcie ofert nastąpi dnia **24-03-2014r. o godz. 10<sup>15</sup>** w sali konferencyjnej (pok. nr 9) Urzędu Gminy Sulmierzyce”*

I.6. W Rozdziale 29 SIWZ (Wykaz dodatków) Zamawiający uzupełnia opis pozycji **o treść**:

*ul. Urzędowa 1, 98-338 Sulmierzyce  
tel. (044) 684 60 54, fax. (044) 684 60 57  
www.sulmierzyce.info  
e-mail: sulmierzyce@gminyrrp.pl*

*Konto: Bank Spółdzielczy w Kleszczowie O/Sulmierzyce 66 8978 0008 0030 1846 2000 0020  
NIP 508-00-18-848*

# GMINA SULMIERZYCE

---

„nr 12 - zestawienie stolarki okiennej i drzwiowej wraz ze szczegółowym opisem wymaganych parametrów technicznych stolarki

nr 13 - rysunki uzupełniające elewacji (inventaryzacja)”

I.7. W dodatku nr 4 do SIWZ (Projekt umowy) Zamawiający uzupełnia § 1 o treść:

„Pokrycie dachowe należy wykonać wg następującego schematu:

- rozbiórka starego pokrycia
- przygotowanie podłoża poprzez oczyszczenie i zagruntowanie preparatem dyspersyjnym zgodnie z zaleceniami producenta
- wykonanie warstwy podkładowej z użyciem perforowanej papy podkładowej
- przyklejenie styropapy jednostronnie laminowanej
- wykonanie warstwy podkładowej z papy zgrzewalnej podkładowej
- wykonanie pokrycia z papy zgrzewalnej wierzchniego krycia

W celu odpowietrzania pokrycia i odprowadzenia wilgoci spod pokrycia papowego należy zastosować system wentylacyjny składający się z kominków wentylacyjnych (1 sztuka na 40-60 m<sup>2</sup> dachu) i z papy perforowanej.

Parametry techniczne papy termozgrzewalnej:

Papa podkładowa zgrzewalna, osnowa - włóknina poliestrowa wzmocniona 180 g/m<sup>2</sup>, asfalt modyfikowany SBS, gr. 3 mm.

Wymagania podstawowe:

- gramatura osnowy (włóknina poliestrowa) 180 g/m<sup>2</sup>
- grubość papy 3mm.
- wytrzymałość na rozciągnięcie nie mniej niż 600/400 N/50 (wzdłuż/poprzek)

Papa nawierzchniowa, papa asfaltowa zgrzewalna, wierzchniego krycia, modyfikowana SBS, na osnowie z włókniny poliestrowej. Od wierzchniej strony papa pokryta jest gruboziarnistą posypką, zabezpieczoną folią z tworzywa sztucznego. Spodnia strona papy pokryta jest folią z tworzywa sztucznego.

Wymagania podstawowe:

- gramatura osnowy (włóknina poliestrowa) 250 g/m<sup>2</sup>
- zawartość asfaltu modyfikowanego elastomerem SBS, min. 4000 g/m<sup>2</sup>
- maks. siła rozciąg, na pasku szer. 5 cm. wzdłuż / w poprzek, min 1000/800N
- wydłużenie przy maks. sile rozciąg, wzdłuż / poprzek, min 40/40%
- giętkość w obniżonych temperaturach - 25°C
- grubość 5,6 ± 0,2mm

Wymogi techniczne głowic i termostatów grzejnikowych:

---

*ul. Urzędowa 1, 98-338 Sulmierzyce  
tel. (044) 684 60 54, fax. (044) 684 60 57  
www.sulmierzyce.info  
e-mail: sulmierzyce@gminyrrp.pl*

*Konto: Bank Spółdzielczy w Kleszczowie O/Sulmierzyce 66 8978 0008 0030 1846 2000 0020  
NIP 508-00-18-848*

# GMINA SULMIERZYCE

---

Z uwagi na różne typy grzejników w obiekcie należy dostosować zawory do istniejących średnic i podejść. Głowice gazowe w wykonaniu wzmocnionym (ograniczenie możliwości zmiany nastawy), dopasowane do zaworów, zakres regulacji 5-26°C.

Ponadto Wykonawca obowiązany jest zdemontować istniejące zadaszenia oraz wykonać (zakupić i zamontować) zadaszenia z poliwęglanu oraz wymienić blachę na zadaszeniu do zsypu węgla zgodnie z rysunkami uzupełniającymi”

II. Niniejsza modyfikacja zostaje dołączona do Specyfikacji Istotnych Warunków Zamówienia i stanowi jej integralną część. Pozostała treść SIWZ nie ulega zmianie. Termin składania ofert ulega zmianie i wyznaczony zostaje do dnia **24-03-2014r.** do godz. **10<sup>00</sup>**.

## Załączniki:

nr 1 – zestawienie stolarki okiennej i drzwiowej wraz ze szczegółowym opisem wymaganych parametrów technicznych stolarki – dodatek nr 12 do SIWZ

nr 2 - rysunki uzupełniające elewacji (inwentaryzacja) – dodatek nr 13 do SIWZ

*W imieniu Zamawiającego*

**WÓJT**

*/-/*

***mgr Gabriel Orzeszek***

---

*ul. Urzędowa 1, 98-338 Sulmierzyce  
tel. (044) 684 60 54, fax. (044) 684 60 57  
www.sulmierzyce.info*

*e-mail: sulmierzyce@gminyrrp.pl*

*Konto: Bank Spółdzielczy w Kleszczowie O/Sulmierzyce 66 8978 0008 0030 1846 2000 0020*

*NIP 508-00-18-848*

Wymiar okna	115x40	80x40	50x35	105x30	65x80
Schemat					
Wymiar w świetle ościeży	1150 x 400	800 x 400	500x350	1050x300	650x800
Wymiar w świetle ościeżnicy	1050 x 300	700 x 300	400x250	905x200	550x700
ILOŚĆ SZTUK					
Plwnica	1	1	1	1	-
Parter	-	-	-	-	1
I Piętro	-	-	-	-	-
OKNA - U = 1,3 W/m2K					
Stolarzka okienna w kolorze białym					

Wymiar drzwi	100 x 205	100 x 210	260 x 295	150 x 265
Schemat				
Wymiar w świetle ościeży	1000 x 2050	1000 x 2100	1000 x 2100	1500 x 2650
Wymiar w świetle ościeżnicy	900 x 2000	900 x 2050	900 x 2050	1400 x 2600
DRZWI ZEWNĘTRZNE - U = 1,7 W/m2K				
RODZAJ SKRZYDŁA	L	P	L	P
Parter	-	1	1	-
I Piętro	-	-	-	-
UWAGI	DRZWI ALUMINIOWE CIEPŁE Z BEZPIECZNĄ SZYBĄ			
Drzwi w kolorze brązowym				

**UWAGA : PRZED ZAKUPEM TOWARU  
WYMIARY STOLARKI DOSTOSOWAĆ DO  
ISTNIEJĄCYCH OTWORÓW**

WSZELKIE PRAWA  
ZASTRZEŻONE DLA  
**proinbud**

Pajęczno ul. Parkowa 8/12 tel. 034-311 22 99  
PROJEKT ORYGINALNY Z NADRUKIEM  
W KOLORZE NIEBIESKIM

Investor	Gmina w Sulmierzycach ul. Urzędowa 1, 98-338 Sulmierzyce	Skala	1:100	Branża	Arch.	Nr rysunku	01U
Obiekt	BUDYNEK SZKOLNO-GIMNAZJALNY W SULMIERZYCACH - TERMODERNIZACJA obręb Sulmierzyce, ul. Szkolna 4 działka nr ewid. 1270	Projektant	Dariusz Wawrzak upr. JAN.VIII-7342/11/93	Projektant	mgr inż. Anna Jura upr. LOD/1057/POOK/08		
Treść rysunku	ZESTAWIENIE STOLARKI MATERIAŁY UZUPELNIĄJĄCE						
Data ukończenia opracowania	MARZEC 2014 r.						

## PARAMETRY TECHNICZNE



Thermobel 4 mm Planibel Clear - 16 mm Argon 90% - 4 mm Planibel Low-e Top N+ pos.3

Izolacyjna szyba zespolona przeznaczona do stosowania w budownictwie i pracach budowlanych

Zasadnicze charakterystyki	AVCP systems	Właściwości użytkowe
<b>Bezpieczeństwo pożarowe</b>		
Odporność na ogień	1	NPD
Reakcja na ogień	3, 4	NPD
Zachowanie w przypadku pożaru	3, 4	NPD
<b>Bezpieczeństwo użytkowania</b>		
Odporność na uderzenie pocisku	1	NPD
Odporność na siłę eksplozji	1	NPD
Odporność na włamanie	3	NPD
Odporność na uderzenie wahadłem	3	NPD / NPD
Odporność na nagłe zmiany temperatury oraz różnice temperatur	4	NPD / NPD
Odporność na siłę wiatru, napór śniegu oraz stałe i przyłożone obciążenia	4	NPD
<b>Ochrona przed hałasem</b>		
Izolacja akustyczna	3	NPD
<b>Właściwości termiczne</b>		
Declared emissivity	3	NPD/0.03
Właściwości termiczne (EN 673): Współczynnik Ug (W/(m <sup>2</sup> .K))	3	1.0
<b>Właściwości w zakresie promieniowania</b>		
Przepuszczalność światła	3	78
Odbicie światła	3	13
<b>Solar energy characteristics</b>		
Przepuszczalność energii promieniowania słonecznego	3	52
Odbicie energii promieniowania słonecznego	3	28
Całkowita transmisja energii	3	60
<b>Trwałość</b>		
	3	PASS

NPD = No Performance Determined (Właściwość nie deklarowana)

## PARAMETRY TECHNICZNE

1. Kod identyfikacyjny typu wyrobu:  
Ideal 4000 CL RL 70 / 65 / 77
2. Oznaczenie umożliwiające identyfikację wyrobu budowlanego wg Rozporządzenia Parlamentu Europejskiego i Rady UE nr 305/2011, art. 11, ustęp 4:  
Nr identyfikacyjny O13/ \*\*\*
3. Przewidziane przez producenta zamierzone zastosowanie:  
Okna, drzwi balkonowe i zestawy okiennie-drzwiowe do obiektów budowlanych.
4. Nazwa i adres kontaktowy producenta wg Rozporządzenia Parlamentu Europejskiego i Rady UE nr 305/2011, art. 11, ust. 5:
5. System oceny i weryfikacji stałości właściwości użytkowych wg Rozporządzenia Parlamentu Europejskiego i Rady UE nr 305/2011, Załącznik V:  
System 3
6. Nazwa i numer identyfikacyjny jednostki notyfikowanej:  
ift Rosenheim; numer notyfikacji: 0757,
7. Deklarowane właściwości użytkowe:

Uwagi do tabeli:

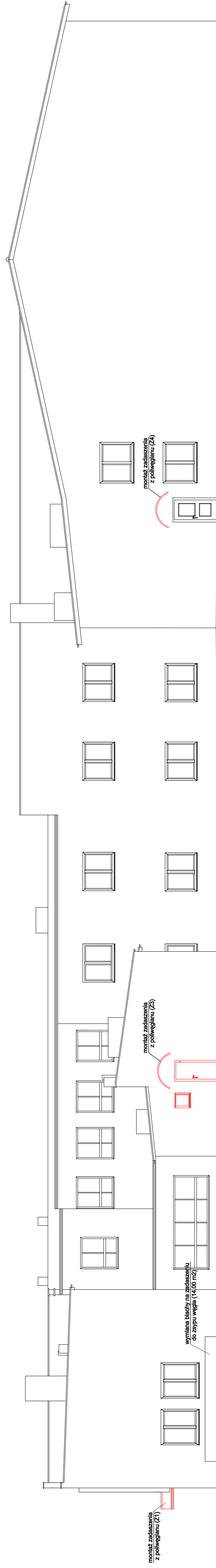
- 1) Kolumna 1 zawiera wykaz zasadniczych charakterystyk określonych w zharmonizowanych specyfikacjach technicznych dla zamierzonego zastosowania lub zamierzonych zastosowań wskazanych w pkt 3 powyżej.
- 2) Dla każdej zasadniczej charakterystyki wymienionej w kolumnie 1 i zgodnie z wymaganiami art. 6 kolumna 2 zawiera deklarowane właściwości użytkowe wyrażone jako poziom lub klasa, lub w sposób opisowy, powiązane z odpowiednimi zasadniczymi charakterystykami. Zawiera litery „NPD” (właściwości użytkowe nieustalone; ang. No Performance Determined), o ile właściwości użytkowe nie zostały zadeklarowane.
- 3) Dla każdej zasadniczej charakterystyki wymienionej w kolumnie 1 kolumna 3 zawiera datowane odniesienie do odpowiedniej normy zharmonizowanej oraz w stosownych wypadkach numer referencyjny zastosowanej specjalnej lub odpowiedniej dokumentacji technicznej

Zasadnicze charakterystyki (zob. uwaga 1)		Właściwości użytkowe (zob. uwaga 2)		Zharmonizowana specyfikacja techniczna (zob. uwaga 3)
Wodoszczelność		4A		EN 14351-1+A1
Substancje niebezpieczne		Nie zawiera		EN 14351-1+A1
Odporność na obciążenie wiatrem		C2		EN 14351-1+A1
Nośność urządzeń zabezpieczających		350N		EN 14351-1+A1
Właściwości akustyczne Rw dB		*		EN 14351-1+A1
Dla okna o powierzchni całkowitej $F \leq 2,7 \text{ m}^2$		Dla okna o powierzchni całkowitej $2,7 \text{ m}^2 < F \leq 3,6 \text{ m}^2$		Dla okna o powierzchni całkowitej $3,6 \text{ m}^2 < F \leq 4,6 \text{ m}^2$
34dB		33dB		31dB
Przenikalność cieplna Uw W/m <sup>2</sup> K		**		EN 14351-1+A1
Ug W/m <sup>2</sup> K	Międzyszybowa ramka dystansowa			
	Standardowa $\Psi=0,07 \text{ W/mK}$		Ciepła $\Psi=0,04 \text{ W/mK}$	
	Ciepła $\Psi=0,032 \text{ W/mK}$			
	1,1		1,3	
	1,0		1,2	
	0,9		1,2	
	0,8		1,1	
	0,7		1,0	
	0,6		0,94	
0,5		0,88		
Współczynnik promieniowania słonecznego g		npd		EN 14351-1+A1
Przepuszczalność powietrza		4		EN 14351-1+A1

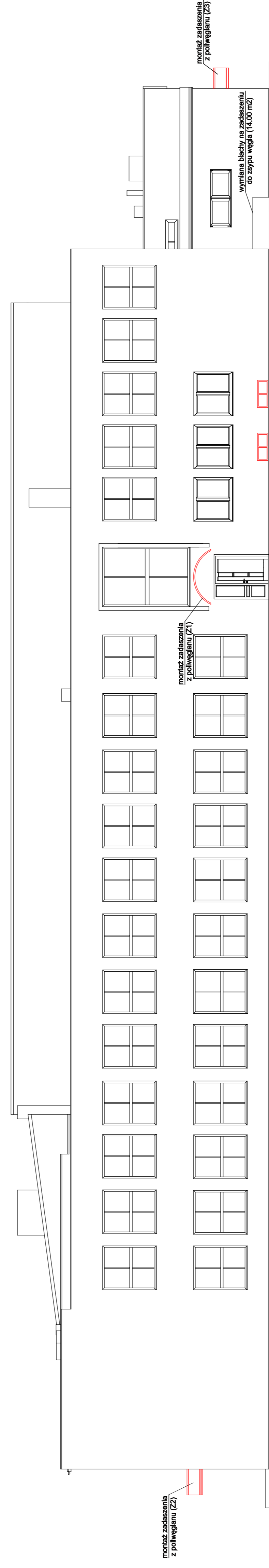
\*Wartość Rw określona zgodnie z pkt B3 załącznika B normy EN 14351-1+A1, dla okna z oszkleniem o wartości Rw=32dB

\*\*Wartość Uw określona dla okna referencyjnego 1,23m x 1,48m, z różnym rodzajem oszklenia i różnym rodzajem ramki dystansowej

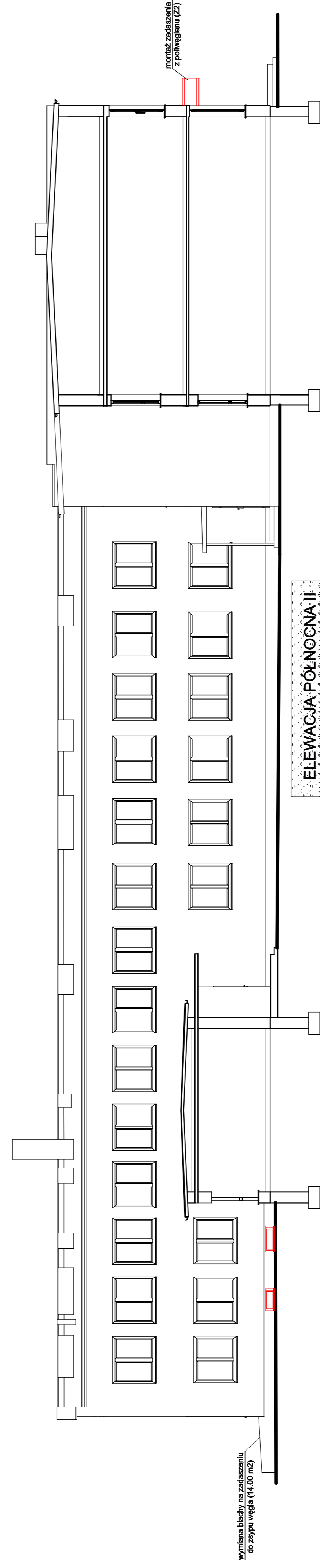
\*\*\*Numer zlecenia umieszczony na wyrobie gotowym



ELEWACJA WSCHODNIA

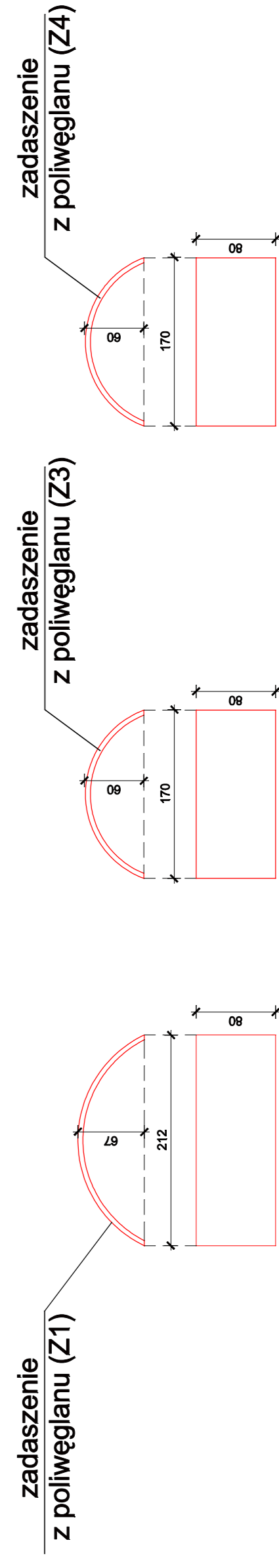


ELEWACJA POŁUDNIOWA

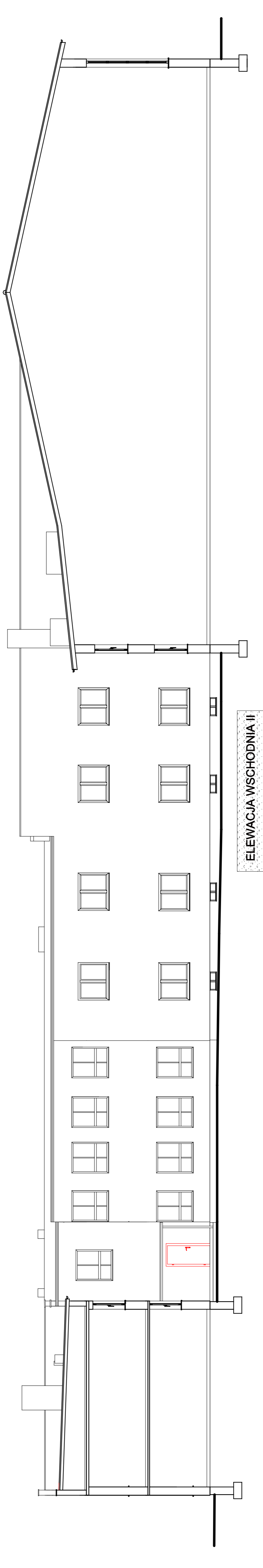
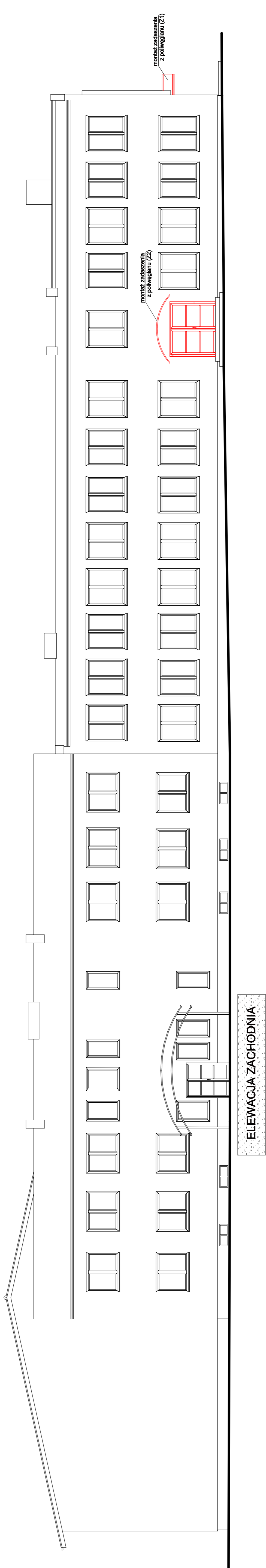


ELEWACJA PÓŁNOCNA II

Element stolarki zaznaczony na  
kolor czerwony - do wymiany.

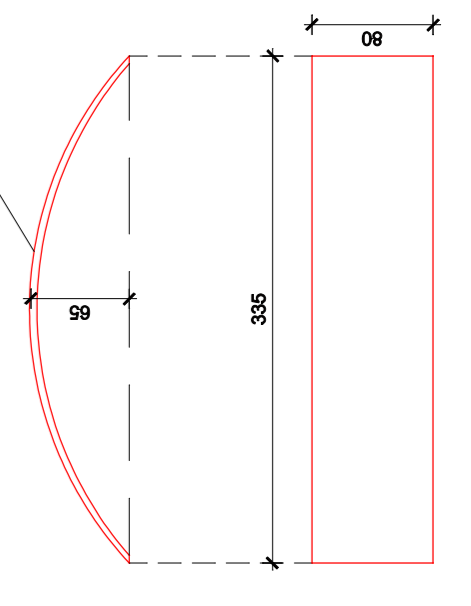






Element stolarki zaznaczony na  
kolor czerwony - do wymiany.

montaż zadaszienia  
z poliwęglanu (Z2)



WSZELKIE PRAWA  
ZASTRZEŻONE DLA  
**proinbud**

Prętko ul. Parkowa 8/12 tel. 034-311 22 89  
ul. Kłopotnicka 100  
W KOLONIACH WIEJSKICH  
W KOLONIACH WIEJSKICH

Investor: Gmina w Sulmierzycach ul. Urzędowa 1, 88-338 Sulmierzyce	Skala: 1:100	Brzoza	Nr rysunku: 03U
Opis: BUDYNEK SZKOŁNO-GIMNAZJALNY W SULMIERZCACH	Projektant: Wawrzak	Arch.:	
Adres: ul. Parkowa 8/12, 88-338 Sulmierzyce obwód Sulmierzowski, Szkoła 4 działka nr ewid. 1270	Projektant: Anna Jura		
	Trzeci rysunek: ELEWACJA INWENTARYJNA RYSUNEK UZUPEŁNIAJĄCY		
	Data ukończenia opracowania: MARZEC 2014 r.		