

# FUH "DE-KOM"

## MARIUSZ PIETRZYK

**STAROSTWO POWIATOWE  
W PAJĘCZNIĘ**

Stróża 50, 98-332 Rząśnia  
NIP 769-115-11-64

Załącznik do pozwolenia na budowę  
nr 412/2013  
z dnia 12.08.2013

### PROJEKT BUDOWLANY

TEMAT:	<b>BUDOWA OŚWIETLENIA PARKINGU</b>
OBIEKT:	<b>OŚWIETLENIE PARKINGU</b>
ZAKRES INWESTYCJI	<b>BUDOWA LINII KABLOWEJ ORAZ LAMP W CELU OŚWIETLENIA PARKINGU</b>
ADRES:	<b>Obręb DWORSZOWICE PAKOSZOWE, miejscowość DWORSZOWICE PAKOSZOWE, gm. SULMIERZYCE dz. nr 926/2</b>
INWESTOR:	<b>GMINA SULMIERZYCE UL. URZĘDOWA 1 98-338 SULMIERZYCE</b>

Projekt opracował:

LUCJAN WALEWSKI  
technik energetyk  
upr. proj. Nr UAN. IV. 8388/174/90

Lucjan Walewski  
technik energetyk  
upr. bud. Nr UAN/V 8388/91/90  
upr. proj. Nr UAN/IV 8388/174/90  
KAŁDUNY 26A, 97-400 Bełchatów  
tel. (044) 632-66-92

Asystent projektanta:

Sylwester Drozdowski

Projekt sprawdził:

mgr inż. Rafał Telinga  
upr. bud. LOD/0556/OWOE/07  
upr. proj. LOD/1417/POOE/2010  
98-332 Rząśnia, Zielęcín 7  
tel. (0-44) 631 75 11

- CZERWIEC 2013 -

**Spis treści:**

1. Wypis z rej. działek .....	str. 3
2. Opinia ZUDP .....	str. 4
3. Zgoda na montaż przewodu z RE Belchatów .....	str. 5
4. Uzgodnienie z RE Belchatów .....	str. 6
5. Oświadczenie Gminy Sulmierzyce.....	str. 7
6. Wypis i wyrys z Planu Zagospodarowania Przestrzennego.....	str. 8-23
7. Opis techniczny projektu.....	str. 24-28
Opis do projektu zagospodarowania działki.....	str. 24
Opis techniczny .....	str. 25-27
Obliczenia .....	str. 27-28
Zestawienie materiałów .....	str. 28
8. Oświadczenie projektanta.....	str. 29
9. Informacja BIOZ .....	str. 30-31
10. Uprawnienia projektanta i przynależność do izby.....	str. 32-35
11. Współrzędne geodezyjne .....	str. 36
12. Plan zagospodarowania - mapa (rys. nr 1) .....	str. 37
13. Schemat ideowy (rys. nr 2) .....	str. 38
14. Karta katalogowa lamp.....	str. 39

STAROSTWO POWIATOWE  
W PAJĘCZNI  
WYDZIAŁ GEODEZJI, KARTOGRAFII, KATASTRU  
I GOSPODARKI NIERUCHOMOŚCIAMI  
98-330 Pajęczno, ul. Kościuszki 76  
tel. 034/ 311-38-76

Województwo : łódzkie  
Powiat : pajęczański  
Jednostka ewidencyjna : SULMIERZYCE  
Obręb : 6 Dworszowice Pakosz.

Skrócony wypis ze skorowidza działek  
z dnia:2013-05-20

lp.	NrOb	Nr działki	Ark.	Księga wiecz	Ch	Udział	właściciel / władający	pow. [ha]
1	6	1131	1	GN- IV.7532.515.2011. Z 29.12.2011R.  KW SR2W/00029142/0	WŁ  UK	1/1  1/1	GMINA SULMIERZYCE URZĘDOWA 1; 98-338 SULMIERZYCE;  MIENIE GMINNE	0.08
2	6	926/2	1	KW 18014	WŁ	1/1	GMINA SULMIERZYCE URZĘDOWA 1; 98-338 SULMIERZYCE;	0.21

Sporządził : Ola Jabłońska

PAJĘCZNO  
L.Dz. 1932/2013  
Data 20. MAJ. 2013

Z UP. STAROSTY  
Eula Jabłońska  
Inspektor  
ds. geodezji i kartografii

## OPINIA NR ZUDP.6630.274.2013

uzgadniania dokumentacji projektowej.

Przedmiot uzgodnienia: **Oświetlenie parkingu.**

Inwestor: **Gmina Sulmierzyce**

Na wniosek z dnia: 04.07.2013 r.

znak:

Zespół Uzgadniania Dokumentacji Projektowej stwierdza **uzgodnienie** projektowanej sieci uzbrojenia terenu położonego: **Dworszowice Pakoszowe dz. nr 926/2 gm. Sulmierzyce**

### Uwagi i zalecenia:

- PGE Dystrybucja S.A. Oddział Łódź – Teren, Rejon Energetyczny Belchatów – bez uwag.
- Przewodniczący zespołu:
  - 1) Geodezyjne pomiary powykonawcze sieci podziemnego uzbrojenia terenu, układanej w wykopach otwartych, należy wykonać przed ich zakryciem.

Przedłożony projekt został **uzgodniony** z zachowaniem wyżej wymienionych uwag oraz informacji zespołu dotyczącej obowiązujących warunków do realizacji budowy.

Arkusze map: 6.150.30.24.1.1

PODINSPEKTOR

*Michał Zaberek*

Z up. STAROSTY  
*Adam Matuska*  
GEODETA POWIATOWY  
Naczelnik Wydziału Geodezji, Kartografii, Katastru  
i Gospodarki Nieruchomościami





PGE Dystrybucja S.A.  
Oddział Łódź-Teren  
Rejon Energetyczny Bełchatów  
97-400 Bełchatów, Rogowiec-Kurnos  
tel. 44 634 95 00, fax 44 634 92 02  
belchatow.OLT@pgedystrybucja.pl

STAROSTWO POWIATOWE  
W PAJĘCZNIU

Rogowiec-Kurnos, 05/07/2013 r.  
08-RM-001731-2013

**Gmina Sulmierzyce  
Ul. Urzędowa 1  
98-338 Sulmierzyce**

Szanowni Państwo

W odpowiedzi na Państwa pismo dotyczące zgody na wprowadzenie i podłączenie kabla oświetlenia Parkingu na istniejący słup linii napowietrznej zasilanej ze stacji 8-0267, zlokalizowany na dz. nr 926/2 w m-ci Dworszowice Pakoszowe, gm. Sulmierzyce informujemy, iż **wyrażamy zgodę** na powyższe. Kable ułożyć na konstrukcji słupa w rurze osłonowej odpornej na działanie UV.

Zgoda dotyczy linii oświetlenia parkingu, która będzie budowana przez Gminę Sulmierzyce na nowych stanowiskach słupowych i przyłączana w ramach istniejącej mocy.

Zawiadamiamy jednocześnie, iż projekt montażu przewodu na słupie należącym do PGE Dystrybucja S.A. Oddział Łódź-Teren, **podlega uzgodnieniu** w RE Bełchatów. Za uzgodnienie dokumentacji, zgodnie z cennikiem usług dodatkowych PGE Dystrybucja S.A. – 2012 zostanie pobrana opłata w wysokości 100,75 zł netto. Druk zlecenia wykonania usługi wraz z cennikiem, przesyłamy w załączeniu. Prosimy o dołączenie wypełnionego druku do dokumentacji składanej do uzgodnienia w RE Bełchatów.

Przed wykonaniem prac należy zgłosić pisemnie nadzór nad robotami min. 14 dni przed ich rozpoczęciem do siedziby RE Bełchatów. Po wykonaniu prac, należy zgłosić odbiór robót przeprowadzonych na urządzeniach PGE Dystrybucja S.A. Oddział Łódź-Teren Rejon Energetyczny Bełchatów. Na podstawie odbioru technicznego zostanie dla Państwa sporządzona umowa wg „Katalogu usług dodatkowych wykonywanych przez PGE Dystrybucja S.A. Oddział Łódź-Teren” za dzierżawę konstrukcji wsporczych linii elektroenergetycznych (0,4kV).

Z poważaniem  
PGE Dystrybucja S.A.  
Oddział Łódź-Teren  
Rejon Energetyczny Bełchatów  
Dyrektor Rejonu  
Zbigniew Kuchciak

Wszelką korespondencję w sprawie prosimy kierować na adres: PGE DYSTRYBUCJA S.A. Oddział Łódź-Teren Rejon Energetyczny Bełchatów, 97-400 Bełchatów, Rogowiec Kurnos, Wydział Majątku Sieciowego.

**Załączniki:**

Cennik usług dodatkowych,  
Druk zlecenia wykonania usługi

**Projekt pisma przygotował:**

Sylwester Drozdowski

PGE Dystrybucja Spółka Akcyjna z siedzibą w Lublinie, 20-340 Lublin, ul. Garbarska 21A, wpisana do rejestru przedsiębiorców prowadzonego przez Sąd Rejonowy Lublin-Wschód w Lublinie z siedzibą w Świdniku, VI Wydział Gospodarczy pod nr KRS: 0000343124, NIP: 946-25-93-855, REGON: 060552840, Kapitał zakładowy: 9 730 742 890 zł w pełni opłacony. [www.pgedystrybucja.pl](http://www.pgedystrybucja.pl)



PGE Dystrybucja S.A.  
Oddział Łódź-Teren  
Rejon Energetyczny Bełchatów  
97-400 Bełchatów, Rogowiec-Kurnos  
tel. 44 634 95 00, fax 44 634 92 02  
belchatow.OLT@pgedystrybucja.pl

STAROSTWO POWIATOWE  
W PAJĘCZNIU

Rogowiec-Kurnos, 11/07/2013 r.  
08-RM-001783-2013

FUH „DE-KOM”  
Stróża 50  
98-332 Rząśnia

**Dotyczy: uzgodnienia dokumentacji**

Szanowni Państwo

W nawiązaniu do złożonej przez Państwa w RE Bełchatów dokumentacji o uzgodnienie zejścia kabla ziemnego obwodu oświetlenia ze słupa znajdującego się na dz. nr 926/2 w m-ci Dworszowice Pakoszowe informujemy, iż przedmiotową dokumentację **uzgadniamy**.

Roboty wykonywać pod nadzorem Rejonu Energetycznego Bełchatów. Nadzór nad robotami należy zgłosić pisemnie do Centrum Dyspozytorskiego przy RE Bełchatów na minimum 14 dni przed rozpoczęciem prac.

Z poważaniem

PGE Dystrybucja S.A.  
Oddział Łódź-Teren  
Rejon Energetyczny Bełchatów  
Dyrektor Rejonu  
Zbigniew Kuchciak

Wszelką korespondencję w sprawie prosimy kierować na adres: PGE DYSTRYBUCJA S.A. Oddział Łódź-Teren Rejon Energetyczny Bełchatów, 97-400 Bełchatów, Rogowiec-Kurnos, Wydział Majątku Sieciowego.

**Do wiadomości:**

**Gmina Sulmierzyce  
Ul. Urzędowa 1  
98-338 Sulmierzyce**

**Załączniki:**

3 egz. dokumentacji

**Projekt pisma przygotował:**

Sylwester Drozdowski

PGE Dystrybucja Spółka Akcyjna z siedzibą w Lublinie, 20-340 Lublin, ul. Garbarska 21A, wpisana do rejestru przedsiębiorców prowadzonego przez Sąd Rejonowy Lublin-Wschód w Lublinie z siedzibą w Świdniku, VI Wydział Gospodarczy pod nr KRS: 0000343124, NIP: 946-25-93-855, REGON: 060552840, Kapitał zakładowy: 9 730 742 890 zł w pełni opłacony. [www.pgedystrybucja.pl](http://www.pgedystrybucja.pl)

Znak: IROŚ.7013.2.51.2013.PD

Sulmierzyce 02.07.2013 r.

**PGE Dystrybucja S.A.**  
**Oddział Łódź-Teren**  
**Rejon Energetyczny Bełchatów**  
**z/s Kurnos-Rogowiec**

Gmina Sulmierzyce oświadcza, iż inwestycja polegająca na budowie oświetlenia parkingu w miejscowości Dworszowice Pakoszowe przebiegać będzie przez działkę nr ewid. 926/2 do której posiadamy prawo własności.

WOJCI  
mgr Gabriel Orzeszek



Znak: IROŚ.6727.1.39.2013.JU

Sulmierzyce, dnia: 2013-07-17

Wyrys z miejscowego planu zagospodarowania  
przestrzennego Gminy Sulmierzyce  
z działki nr ewid. 926/2  
położonej w obrębie geodezyjnym Dworszowice Pakoszowe

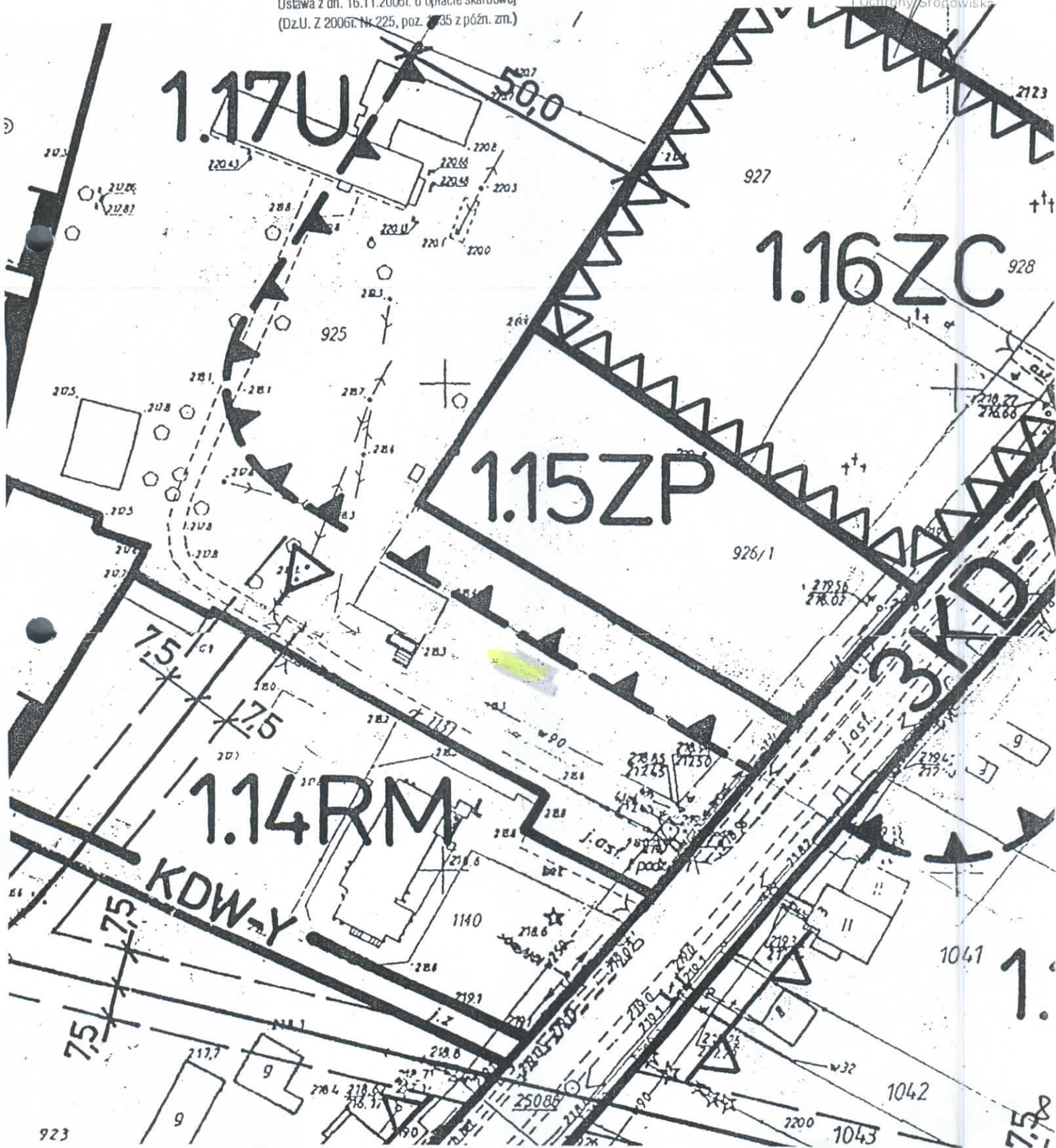
Wnioskodawca  
Gmina Sulmierzyce  
ul. Urzędowa 1  
98-338 Sulmierzyce

Stwierdzam zgodność  
opisu z oryginałem  
Sulmierzyce, dnia 17.07.2013

skala 1:1 000

Zwolniono z opłaty skarbowej  
Ustawa z dn. 16.11.2006r. o opłacie skarbowej  
(Dz.U. z 2006r. Nr 225, poz. 1735 z późn. zm.)

Z up. WÓJTA  
mgr inż. Mariusz Janusz  
KIĘCOWNIK  
Referatu Inżynierii, Rolnictwa  
i Ochrony Środowiska





**1. Opis do projektu zagospodarowania działki:**

Projekt obejmuje budowę oświetlenia parkingu w m-ci Dworszowice Pakoszowe, obręb Dworszowice Pakoszowe, gm. Sulmierzyce. Inwestycja będzie polegała na

- budowie linii kablowej oświetlenia parkingu ze słupa energetycznego na którym znajduje się istniejący obwód oświetlenia ulicznego,
- budowie 6 sztuk lamp oświetleniowych na słupach aluminiowych SAL DECO-1 opartych na metalohalogenkowym źródle światła MH-150W ,

Działka 926/2 w części przez którą będzie przebiegała inwestycja jest niezabudowana.

Obwód oświetlenia parkingu wyprowadzony zostanie z istniejącego obwodu oświetlenia ulicznego, ze słupa znajdującego się na dz. nr 926/2.

Wymienione powyżej działki nie są wpisane do Rejestru Zabytków i znajdują się poza strefą wpływów szkód górniczych.

Projektowane oświetlenie nie będzie miało negatywnego wpływu na środowisko.

## 2. Opis techniczny:

### 2.1. Podstawa opracowania:

- Zlecenie inwestora .....
- Uzgodnienia z inwestorem.
- Obowiązujące przepisy i normy

### 2.2. Zakres opracowania:

- Budowa oświetlenia parkingu w m-ci Dworszowice Pakoszowe, obręb Dworszowice Pakoszowe gm. Sulmierzyce na dz. 926/2.

### 2.3. Opis robót:

Projekt obejmuje budowę oświetlenia parkingu projektowanego na dz. nr 926/2.

Z istniejącego słupa energetycznego na którym istnieje obwód oświetlenia ulicznego posadowionego na dz. 926/2 należy wyprowadzić kabel ziemny typu YKY 2x10mm<sup>2</sup> podłączając kabel do obwodu oświetlenia ulicznego na słupie. Następnie kabel ziemny należy wprowadzić na tabliczkę bezpiecznikową TB1 produkcji Rosa w lampach oświetleniowych. Trasa linii oraz posadowienie lamp pokazano na rys. nr 1 (mapa).

Słupy oświetleniowe posadzić na fundamentach prefabrykowanych B-51A.

Na słupie linii z którego będzie wyprowadzony obwód oświetlenia ulicznego, kabel chronić rurą osłonową BE 50 do wysokości 2,5m ponad powierzchnią terenu oraz 0,5m pod powierzchnią. Dodatkowo na słupie zainstalować ograniczniki przepięć BOP 0,5/5 oraz wykonać uziemienie słupa tak aby jego wartość nie była większa niż 10Ω.

W tabliczkach bezpiecznikowych w słupach zainstalować wkładki bezpiecznikowe o wartości 6A indywidualnie dla każdej z lamp.

**W miejscach skrzyżowania z istniejącym wodociągiem oraz pod wjazdami na parking kabel osłonić rurami ochronnymi DVK50.**

#### Lampy parkingowe

W porozumieniu z Inwestorem projektuje się lampy oświetleniowe oparte na słupach oświetleniowych typu SAL DECO-1 o wysokości 4,36m ze zintegrowanym metalohalogenkowym źródłem światła typu MH-150W. Oświetlenie parkingu wykonane będzie za pomocą 6 szt. lamp wyposażonych w metalohalogenkowe źródło światła o mocy 150W.

Oprawy należy montować po uprzednim wciągnięciu przewodów zasilających typu 3xDY2,5mm<sup>2</sup> do słupów. Słupy (lampy) będą wyposażone w tabliczki bezpiecznikowe TB-1 prod. Rosa, zawierające 1 bezpiecznik topikowy oddzielnie dla każdej z opraw.

Zacisk PE tabliczek bezpiecznikowych łączyć z przewodem PE (zacisk izolować od konstrukcji słupa-konstrukcja będzie uziemiona).

Zasilanie lamp oświetleniowych wykonać kablem YKY 2x10mm<sup>2</sup>. Lamy należy ustawiać tak, aby dostęp do tabliczek z zaciskami do przyłączenia kabla i z zabezpieczeń nie był utrudniony.

Słupy (lamy) posadzić na fundamentach prefabrykowanych B-51A. Fundamenty słupów należy montować zgodnie z wytycznymi montażu dla konkretnego fundamentu, podanymi przez producenta

W fazie montażu należy zabezpieczyć elementy mocujące słupy przed uszkodzeniami mechanicznymi oraz korozją.

#### Trasa i sposób ułożenia kabli

Kable należy układać w wykopie na głębokości 0,8m, na 10cm warstwie piasku. Ułożony kabel przysypać 10cm warstwą piasku, następnie warstwą rodzimego gruntu 15cm i przykryć folią ostrzegawczą koloru niebieskiego grubości min. 0,5mm. Po ułożeniu folii wykop uzupełnić rodzimym gruntem.

Kable w wykopie układać falisto z 1% do 3% zapasu w celu skompensowania możliwych przesunięć gruntu. Przy skrzyżowaniu z wjazdami na parking oraz przy skrzyżowaniu z wodociągiem kabel układać w rurze osłonowej.

Linie kablową na całej długości należy oznakować za pomocą opasek z tworzyw sztucznych nakładanych na kable min. co 10 m. Na opaskach należy wykonać trwale napisy zawierające:

- a) symbol i numer ewidencyjny linii
- b) oznaczenia kabla
- c) znak użytkownika kabla
- d) rok ułożenia kabla

#### **2.4. Uziomy:**

W celu wykonania instalacji uziemiającej należy wzdłuż kabli zasilających w rowie kablowym ułożyć pod warstwą piasku płaskownik ocynkowany Fe/Zn 25x4 oraz wbicie prętów stalowych ocynkowanych o średnicy min. 16mm, długości 3m każdy i trwałe połączenie ich z bednarką. Do uziomu podłączyć słupy oświetleniowe. Należy wykonać uziomy o  $R < 5\Omega$  przy słupach oświetleniowych. Po wykonaniu uziomów należy dokonać pomiaru rezystancji. Jeżeli ze względu na warunki glebowe wartość zmierzona rezystancji będzie większa od wartości w/w należy wbijać kolejne pręty łącząc je otokiem i powtarzając pomiary. Dopuszcza się wykonanie uziomu w oparciu o taśmę stalową ocynkowaną FeZn o wymiarach 30x4 mm, dobierając długość wg uwarunkowań glebowych.



### 2.5. Ochrona od porażen:

Ochronę przed dotykiem bezpośrednim (ochrona podstawowa) stanowi izolacja robocza przewodów i kabli, oraz osłony zewnętrzne urządzeń elektrycznych.

### 2.6. Uwagi dodatkowe:

Całość prac prowadzić zgodnie z PBUE.

Wszelkie istotne zmiany w projekcie należy uzgodnić z autorem projektu.

Bezwzględnie stosować się do uwag protokołu ZUD.

Przed przystąpieniem do prac wyznaczyć geodezyjnie miejsca przebiegu trasy kabli, montażu lamp, oraz szafki gniazd wtyczkowych.

## 3. Obliczenia techniczne:

### 3.1. Moce zainstalowane

$$LO-1 - LO6 - 6 \times 150W = 900W$$

$$I = \frac{900}{230} = 3,91A$$

### 3.2. Obliczenie procentowego spadku napięcia.

Spadek napięcia w projektowanym odcinku linii oświetlenia ulicznego

$$\Delta U\% = \frac{P \times l}{\delta \times s \times U^2}$$

$$\Delta U_1\% = \frac{200 \times 900 \times 128}{55 \times 10 \times 52900} = 0,79$$

### **SPADEK NAPIĘCIA NA CAŁEJ DŁUGOŚCI OŚWIETLENIA**

$$\Delta U = 0,79 < 1$$

Spadek napięcia jest dopuszczalny

### 3.3. Dane techniczne budowanego oświetlenia

Ilość projektowanych lamp oświetleniowych	-	150 W, szt. 6
Moc całkowita lampy	-	150 W (x1,2) = 180 W
Moc projektowanych lamp	-	150 W = 6 · 150 W = 900W
Napięcie w linii zasilającej	-	$U_f = 230 V$

### 4. Zestawienie materiałów:

1. Słup oświetleniowy SAL DECO-1 prod. ROSA .....	6 szt.
2. Żarniki metalohalogenkowe MH-150W .....	6 szt.
3. Kabel ziemny YKY 2x10mm <sup>2</sup> .....	128/140 szt.
4. Przewód 3xDY 2,5mm <sup>2</sup> .....	24 szt.
5. Tabliczki słupowe bezpiecznikowe TB-1 - Rosa.....	6 szt.
6. Fundament prefabrykowany B-51-A pod słup .....	6 szt.
7. Kapturki ochronne na śruby .....	24 szt.
8. Bezpiecznik topikowy BiWts 6A.....	6 szt.
9. Ograniczniki przepięć BOP 0,5/5 .....	1 szt.
10. Bednarka ocynkowana FE/ZN 25x4 .....	wg. potrzeb
11. Folia niebieska .....	128m.
12. Uziom prętowy .....	wg. potrzeb
13. Oznaczniki kablowe .....	15 szt.
14. Piasek .....	wg potrzeb
15. Osprzęt pomocniczy .....	wg potrzeb

Podane w dokumentacji urządzenia, aparaty i materiały są przykładowe. Zgodnie z Ustawą Prawo Zamówień Publicznych dopuszcza się zastosowanie ich zamienników o parametrach technicznych nie gorszych niż zaprojektowane, posiadających wymagane certyfikaty i atesty. Dobór elementów oświetlenia przeprowadzić w porozumieniu z projektantem.

Lucjan Walewski  
technik energetyk  
upr. bud. Nr JAN/V/6358/91/90  
upr. proj. Nr JAN/V/6358/174/90  
KAŁDUNY 25A 95-005 Bełchatów  
tel. (044) 632-66-92

## OŚWIADCZENIE

Ja, niżej podpisany, Lucjan Walewski, zamieszkały w Kałdunach 27a, 97-400 Bełchatów, oświadczam, że następująca dokumentacja techniczno-prawna:

**Projektowane urządzenia:** Budowa lamp i linii oświetlenia parkingu

**Adres obiektu:** miejscowość Dworszowice Pakoszowe,  
obręb Dworszowice Pakoszowe, gm. Sulmierzyce  
dz. nr 926/2,

**Inwestor:** Gmina Sulmierzyce

**Adres Inwestora:** ul. Urzędowa 1, 98-338 Sulmierzyce

została wykonana zgodnie z aktualną wiedzą techniczną, aktualnie obowiązującymi przepisami prawa, Polskimi Normami i Przepisami Budowy Urządzeń Elektrycznych.

Lucjan Walewski  
technik energetyk  
upr. bud. Nr UAN V 8388/91/90  
upr. proj. Nr UAN IV 6388/174/90  
KAŁDUNY 28A, 97-400 Bełchatów  
tel. (044) 632-66-92

CZERWIEC 2013



## INFORMACJA DOTYCZĄCA BEZPIECZEŃSTWA I OCHRONY ZDROWIA

**PROJEKTANT:**

Lucjan Walewski  
Kałduny 27A  
97-400 Belchatów

**INWESTYCJA:**

Oświetlenie parkingu.  
Budowa lamp i linii oświetlenia parkingu  
w m-ci Dworszowice Pakoszowe, obręb Dworszowice Pakoszowe  
dz. nr 926/2 gm. Sulmierzyce

**INWESTOR:**

GMINA SULMIERZYCEI  
Ul. Urzędowa 1  
98-338 Sulmierzyce

**PODSTAWA OPRACOWANIA:**

Niniejszą informację opracowano na podstawie  
Rozporządzenia Ministra Infrastruktury z dn. 23/06/2003r.  
poz. 1126 w sprawie informacji dotyczącej Bezpieczeństwa  
i Ochrony Zdrowia (Dz. U. 120/2003 z dn. 10 lipca 2003r.)

Lucjan Walewski  
technik energetyk  
upr. bud. Nr UAM X 9383/91/90  
upr. proj. Nr UAN Y 9362/174/90  
KAŁDUNY 20A, 97-400 Belchatów  
tel. (044) 632-66-92

CZERWIEC 2013

## ZAKRES ROBÓT I KOLEJNOŚĆ ICH REALIZACJI:

Budowa oświetlenia parkingu polegająca na budowie lamp oraz linii kablowej oświetlenia parkingu.

### 1. WYKAZ ISTNIEJĄCYCH OBIEKTÓW BUDOWLANYCH:

Projektowana inwestycja będzie realizowana w terenie niezabudowanym.

### 2. ELEMENTY ZAGOSPODAROWANIA TERENU MOGĄCE STWARZAĆ ZAGROŻENIA DLA BEZPIECZEŃSTWA I ZDROWIA LUDZI:

Na terenie inwestycji nie występują elementy mogące stwarzać zagrożenie dla przebywających na nim ludzi.

### 3. WSKAZANIA DOTYCZĄCE PRZEWIDYWANYCH ZAROŻŃ PODCZAS REALIZACJI ROBÓT BUDOWLANYCH:

Podczas realizacji robót budowlanych nie występują zagrożenia w rozumieniu rozporządzenia Ministra Infrastruktury z dn. 23 czerwca 2003r. w sprawie informacji dotyczącej Bezpieczeństwa i Ochrony Zdrowia oraz Planu Bezpieczeństwa i Ochrony Zdrowia.

### 4. INSTRUKTAŻ PRACOWNIKÓW:

Nie przewiduje się konieczności przeprowadzenia szkolenia dodatkowego i specjalistycznego pracowników.

### 5. ŚRODKI TECHNICZNE I ORGANIZACYJNE ZAPOBIEGAJĄCE NIEBEZPIECZEŃSTWOM W STREFACH SZCZEGÓLNEGO ZAGROŻENIA

Kierownik budowy nie jest zobowiązany do opracowania planu BIOZ.

### 6. WNIOSKI KOŃCOWE

W rozumieniu w/w rozporządzenia rozpatrywany obiekt nie wymaga sporządzenia planu BIOZ.

Lucjan Walewski  
technik energetyk  
upr. bud. Nr UKN/V/6388/91/90  
upr. proj. Nr UKN/W/8388/174/90  
KAŁDUNY 26A, 37-400 Bełchatów  
tel. (044) 632-66-92

CZERWIEC 2013

WSPÓLRZĘDNE GEODEZYJNE  
Obręb DWORSZOWICE PAKOSZOWE, gm. SULMIERZYCE  
dz. nr 926/2

	X	Y
	1 5670838.2763	6577046.9529
LO-1	2 5670841.4252	6577040.4412
	3 5670842.1448	6577039.1563
	4 5670845.7989	6577041.0704
	5 5670845.0864	6577042.4223
LO-2	6 5670857.8910	6577049.3509
LO-3	7 5670868.1886	6577029.6899
LO-4	8 5670880.1499	6577006.8525
LO-5	9 5670861.7992	6576997.2202
LO-6	10 5670849.5454	6577019.9253

Lucjan Wołowski  
technik geodezyjny  
upr. bud. Nr 011/V/8785/91/90  
upr. proj. Nr UA/V/8033/174/90  
KAŁDUNY 26B, 97-400 Bełchatów  
tel. (044) 879-66-92



**MAPA  
SYTUACYJNO-WYSOKOŚCIOWA**

gm. Sulmierzyce – 1009\_08\_2  
obręb DWORSZOWICE PAKOSZOWE (1009\_08\_2.006)

działki nr 1131  
arkusz 6:150,30,24,1,1

(132.341.024)  
Granice działek na podstawie operatu odnowy ewidencji  
obręb Dworszowice Pakoszowe.

Mapa może służyć do celów projektowych.  
KERG 1939-12/2013

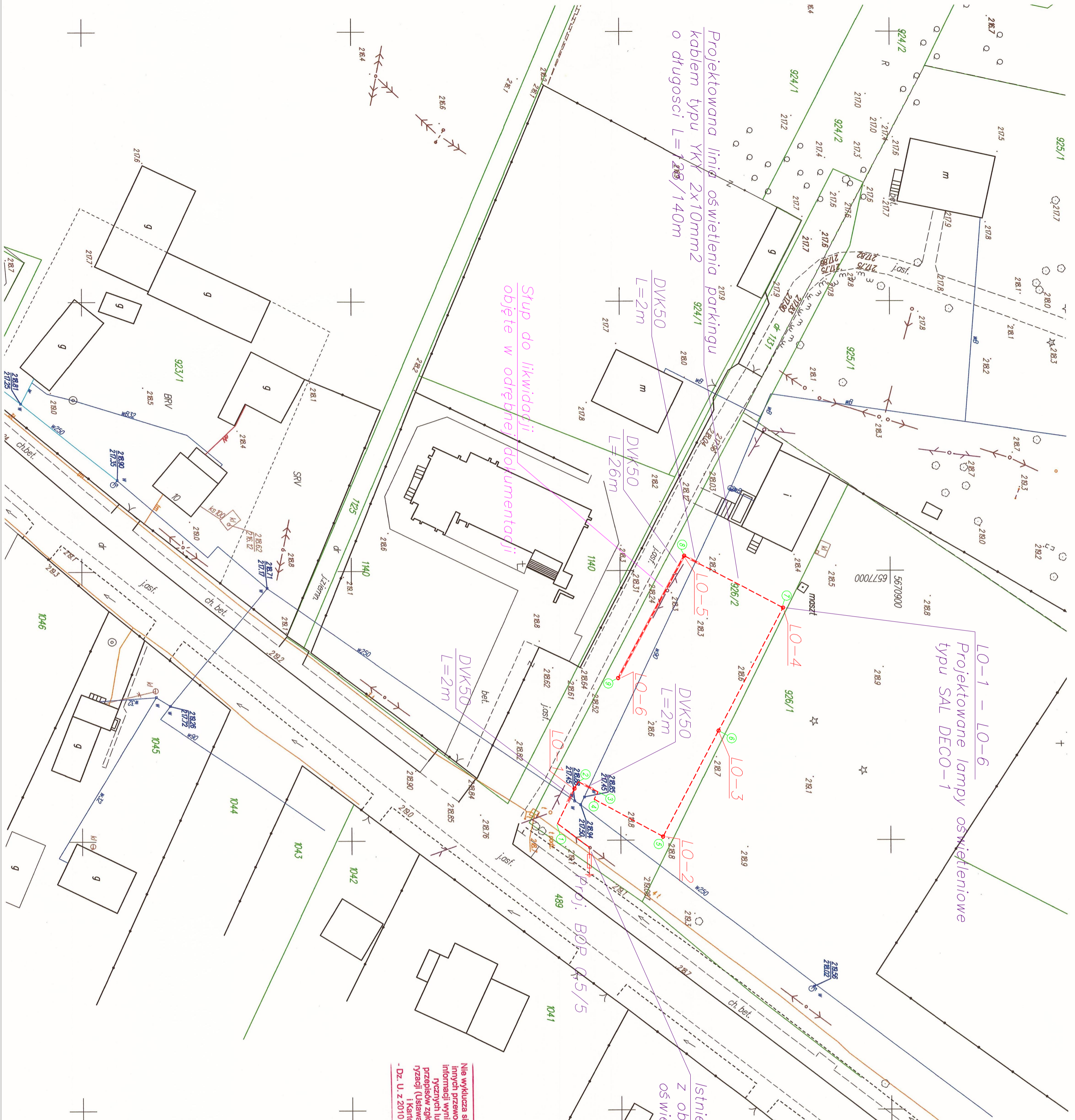
skala 1:5000



Istniejący stłup  
z obwodem linii  
oświetlenia ulicznego

LO-1 – LO-6  
Projektowane lampy oświetleniowe  
typu SAL DECO-1

Projektowana linia oświetlenia parkingu  
kablem typu YKY 2x10mm<sup>2</sup>  
o długości L=283/140m



**STAROSTA POWIATU W PAJĘCZNIEM**  
Powiatowy Ośrodek Dokumentacji  
Geodezyjnej i Kartograficznej  
Reprodukowanie, rozpowszechnianie  
i rozpraszanie niniejszego dokumentu  
wymaga zezwolenia, o którym mowa w art. 18  
ustawy z dnia 17 maja 1989 r. - Prawo geode-  
zyjne i kartograficzne (Dz. U. z 2010 r. Nr 193,  
poz. 1287).

**28 CZE 2013**  
F-10, ch.

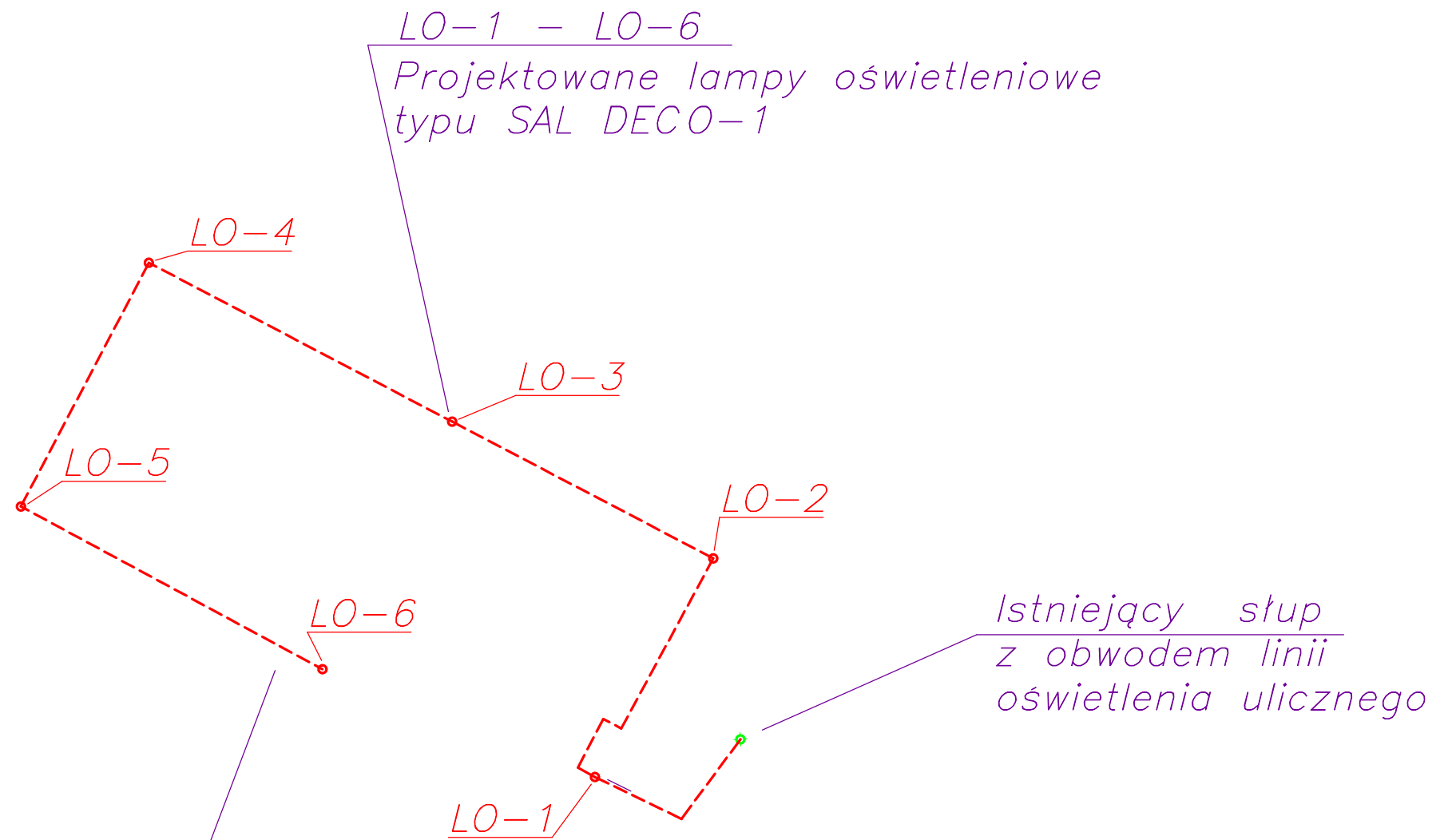
**STAROSTA POWIATU W PAJĘCZNIEM**  
Powiatowy Ośrodek Dokumentacji  
Geodezyjnej i Kartograficznej  
W obszarze oznaczonym linią .....  
dokonano aktualizacji treści mapy zasadniczej,  
dokumentu z pomiaru terenu **28 CZE 2013**  
do zakresu powiatowego w dniu **28.03.2013**  
Niniejsza mapa może służyć do celów projektowych.  
Projektowane obiekty budowlane wymagające pozwo-  
lenia na budowę podlegają wytyczeniu i inwestycyjni  
powykonawczy przez jednostki reprezentowane do wyko-  
nywania prac geodezyjnych.

**28 CZE 2013**  
P-10, ch.

Nie wyklucza się istnienia w terenie  
innych przewodów, o których brak  
informacji wynika z zaszczytliwej histo-  
rycznych zgłoszenia do Inwenta-  
ryzacji (Ustawa Prawo Geodezyjne  
i Kartograficzne -  
Dz. U. z 2010 r. Nr 193, poz. 1287)

PLAN ZAGOSPODAROWANIA TERENU	
TEMAT	BUDOWA OŚWIETLENIA PARKINGU
ADRES INWESTYCJI	obręb Dworszowice Pakoszowe, gm. Sulmierzyce Dz. nr 926/2
PROJEKTANT	Ludjan Walewski opr. pod nr UAN IV. 5388/17.490
SPRAWIŁ	mgr inż. Rafał Taliaga opr. projektowe LOD/117/POCER/10
ASISTENT ASYSTENTKA	mgr inż. Sylwester Dwozdowski
RYŚ. NR 1	DATA CZERWIEC 2013 SKALA 1:500





Projektowana linia oświetlenia parkingu  
kablem typu YKY 2x10mm<sup>2</sup>  
o długości L=128/140m

SCHEMAT IDEOWY			
TEMAT	BUDOWA OŚWIETLENIA PARKINGU	RYS. NR 1	
ADRES INWESTYCJI	Obwód Dworszowice Pakoszowe, gm. Sulmierzyce dz. nr 926/2	PODPIS	DATA
PROJEKTANT	Lucjan Walewski upr. proj. nr UAN. IV. 8388/174/90		CZERWIEC 2013
SPRAWDZIŁ	mgr inż. Rafał Telinga upr. projektowe LOD/1417/POOE/10		SKALA
ASYSTENT PROJEKTANTA	mgr inż. Sylwester Drozdowski		1:500