

Kazimierz Mamos - Projektowanie, nadzorowanie,
kosztorysowanie i kierowanie robotami w zakresie dróg i mostów
97-415 Kluki
Żar 34b
tel. 601-082-614
NIP 769-101-50-76

STADIUM: **PROJEKT BUDOWLANY**

OBIEKT: **PRZEBUDOWA DROGI POWIATOWEJ
POLEGAJĄCA NA BUDOWIE CHODNIKA
ORAZ REMONCIE ZJAZDÓW MAJĄCA
NA CELU UPORZĄDKOWANIE PRZESTRZENI
PUBLICZNEJ W MIEJSCOWOŚCI MOKRE,
GM. SIEMKOWICE**

ADRES: **DZIAŁKI NR: 841
OBRĘB MOKRE
GMINA SIEMKOWICE**

BRANŻA: **DROGOWA**

INWESTOR:	GMINA SIEMKOWICE UL. PLAC XXX-LECIA PRL 1 98-354 SIEMKOWICE
------------------	--

PROJEKT OPRACOWAŁ:

	IMIĘ I NAZWISKO	NR UPRAWNIENI	DATA	PODPIS
PROJEKTANT	mgr inż. Kazimierz Mamos	GP.IV.7342/40/94	10.2013	

BEŁCHATÓW 2013 R.

ZAWARTOŚĆ PROJEKTU

Część opisowa:

	Strona
1. Strona tytułowa	1
2. Zawartość projektu	2
3. Opis techniczny do projektu	3-4
4. Oświadczenie projektanta	5
5. Informacja dotycząca bezpieczeństwa i ochrony zdrowia	6
6. Uprawnienia i przynależność do ŁOIIB	7-8
7. Wykaz Zjazdów	9

Część rysunkowa:

- orientacja
- projekt zagospodarowania terenu w skali 1:1000 rys. nr 1
- przekroje konstrukcyjne w skali 1:50 rys. nr 2

OPIS TECHNICZNY

1. Plan zagospodarowania.

1.1. **Przedmiot inwestycji.** Przedmiotem opracowania jest projekt budowlany przebudowy drogi powiatowej nr 4527 E Krzeczów - Ożegów (uporządkowania przestrzeni publicznej) w m. Mokre poprzez budowę chodnika i remont zjazdów, w granicach pasa drogowego.

W zakres prac wchodzi:

- budowa chodnika na całym rozpatrywanym odcinku drogi
- remont zjazdów indywidualnych
- odtworzenie skrzyżowań z drogami wewnętrznymi

W wyniku planowanej inwestycji nie nastąpi zmiana granicy pasa drogowego.

1.2. Stan istniejący

Odcinek drogi objęty opracowaniem stanowi drogę powiatową klasy Z (zbiorcza).

Jest to **droga** o szerokości 5,0 m o nawierzchni bitumicznej z obustronnymi **poboczami** gruntowymi szer. 1,0 m.

Odwodnienie rowem przydrożnym zlokalizowanym po stronie południowej drogi.

Droga przebiega przez tereny zabudowane (zabudowa jednorodzinna zagrodowa) z pojedynczymi działkami niezagospodarowanymi.

Rozeznanie w terenie wykazało, iż górną warstwę podłoża stanowi warstwa ziemi organicznej o gr. 20 cm, pod warstwą ziemi (do głębokości ok. 2,0m) zalegają piaski drobno i średnioziarniste, co kwalifikuje podłoże do grupy nośności G1.

W pasie projektowanych obiektów zlokalizowane jest uzbrojenie: wodociągi, kable eNN, linie telefoniczne.

2. Projektowane zagospodarowane terenu

Projektuje się budowę chodnika oraz remont zjazdów indywidualnych i na drogi wewnętrzne

1. Parametry projektowe

a) chodnika:

- szerokość chodnika: 1,5 m
- spadek chodnika w kierunku jezdni o wartości: 2%
- chodnik oddzielony od jezdni zieleńcem szer. 0,85-2,25 m; lokalnie chodnik przy jezdni (w przypadku zbyt małej szerokości terenu od krawędzi jezdni do granicy pasa drogowego)

b) zjazdów (odtworzenie zjazdów istniejących z wykorzystaniem wyrobów budowlanych innych niż w stanie pierwotnym):

- szerokość zjazdów: 3,0 - 5,0 m
- spadek zjazdów 1-5% z dostosowaniem do rzędnych jezdni i istniejących bram

c) zjazdów na drogi wewnętrzne:

- szerokość zjazdów: 4,5 - 5,0 m
- spadek zjazdów 1-5% z dostosowaniem do rzędnych jezdni i istniejącego terenu

Remont zjazdów wykonać do granicy pasa drogowego. Parametry zjazdów indywidualnych podano w tabeli "Wykaz zjazdów".

Długość przebudowywanego odcinka drogi: 1099,00 m.

2. Zestawienie powierzchni zagospodarowania

- nawierzchnia chodnika – 1538 m²
- nawierzchnia zjazdów (wraz z krawężnikami i obrzeżami) - 653 m²
- nawierzchnia zjazdów na drogi wewnętrzne - 140 m²

3. Konstrukcje nawierzchni

Przy krawędzi jezdni drogi powiatowej na długości 1099 m ułożyć krawężnik betonowy 15x30 cm na ławie betonowej z oporem.

Wzdłuż projektowanego krawężnika przy jezdni należy wykonać remont krawędzi jezdni (zgodnie z rys. nr 2), który jest niezbędny w celu wyrównania krawędzi jezdni (również po prawdopodobnym uszkodzeniu krawędzi jezdni podczas wykonywanych robót).

Konstrukcja nawierzchni chodnika:

- kostka betonowa szara gr. 8 cm
- podsypka cementowo-piaskowa gr. 5 cm
- warstwa odsączająca z piasku gr. 20 cm
- profilowanie i zagęszczenie podłoża po usunięciu warstwy ziemi urodzajnej gr. 20 cm

Chodnik projektuje się w obrzeżu betonowym 15x30 cm na podsypce piaskowej.

Pomiędzy chodnikiem a krawężnikiem jezdni oraz pomiędzy chodnikiem a granicą pasa drogowego ułożyć warstwę ziemi urodzajnej gr. 10 i obsiać trawą.

Konstrukcja nawierzchni zjazdów:

- kostka betonowa kolorowa gr. 8 cm
- podsypka cementowo-piaskowa gr. 5 cm
- Podbudowa z kruszywa łamanego stabilizowanego mechanicznie gr. 20 cm
 - o warstwa górna gr. 8 o granulacji 0/31.5
 - o warstwa dolna gr. 12 cm o granulacji 31.5/63
- korytowanie, profilowanie i zagęszczenie podłoża

Zjazdy od jezdni oddzielone krawężnikiem najazdowym 15x22 cm na ławie betonowej z oporem (ustawionego na wys. 4 cm ponad nawierzchnię jezdni) a od zieleńców - obrzeżem betonowym 8x30 na ławie betonowej z oporem. W przypadku braku cokołu bramowego ułożyć na granicy pasa drogowego krawężnik betonowy 15x30 na płask.

Konstrukcja nawierzchni zjazdów na drogi wewnętrzne:

- warstwa ścieralna z betonu asfaltowego gr. 4 cm
- Podbudowa z kruszywa łamanego stabilizowanego mechanicznie gr. 20 cm
 - o warstwa górna gr. 8 o granulacji 0/31.5
 - o warstwa dolna gr. 12 cm o granulacji 31.5/63
- korytowanie, profilowanie i zagęszczenie podłoża

3. Odwodnienie

Odwodnienie pasa drogowego poprzez istniejący rów przydrożny po stronie południowej drogi.

4. Kolizje

Drzewa kolidujące z rozwiązaniem projektowym przeznaczone są do wycinki. Decyzja o pozwoleniu na wycinkę drzewa zostanie uzyskana przez Inwestora oddzielnym postępowaniem.

Bełchatów, 27.10.2013 r.

OŚWIADCZENIE

Oświadczam, że projekt budowlany w branży drogowej: „**PRZEBUDOWA DROGI POWIATOWEJ POLEGAJĄCA NA BUDOWIE CHODNIKA ORAZ REMONCIE ZJAZDÓW MAJĄCA NA CELU UPORZĄDKOWANIE PRZESTRZENI PUBLICZNEJ W MIEJSCOWOŚCI MOKRE, GM. SIEMKOWICE**” został wykonany zgodnie ze zleceniem, normami państwowymi, obowiązującymi przepisami oraz zasadami wiedzy technicznej.

INFORMACJA DOTYCZĄCA BEZPIECZEŃSTWA I OCHRONY ZDROWIA

JEDNOSTKA PROJEKTOWA:

KAZIMIERZ MAMOS

97-415 KLUKI

ŻAR 34B

PRZEDSIĘWZIĘCIE:

PRZEBUDOWA DROGI POWIATOWEJ POLEGAJĄCA NA BUDOWIE CHODNIKA ORAZ REMONCIE ZJAZDÓW MAJĄCA NA CELU UPORZĄDKOWANIE PRZESTRZENI PUBLICZNEJ W MIEJSCOWOŚCI MOKRE, GM. SIEMKOWICE

INWESTOR:

GMINA SIEMKOWICE

UL. PLAC XXX-LECIA PRL 1

98-354 SIEMKOWICE

I Podstawa opracowania

Niniejszą informację opracowano na podstawie Rozporządzenia Ministra Infrastruktury z dnia 23.06.2003r. W sprawie informacji dotyczącej bezpieczeństwa i ochrony zdrowia oraz planu bezpieczeństwa i ochrony zdrowia (Dz.U. z dnia 10 lipca 2003r)

II Zakres robót i kolejność realizacji

Zakres robót przy budowie inwestycji obejmuje wykonanie nawierzchni z kostki betonowej.

Kolejność wykonywania prac:

- roboty ziemne: zebranie nadmiaru gruntu, wykonanie nasypów na skarpach
- wykonanie robót związanych z wykonaniem nawierzchni zjazdów i chodnika
- roboty wykończeniowe: humusowanie z obsiewem trawą.

III Wykaz istniejących obiektów budowlanych

Wodociągi , kable eNN , linie telefoniczne, kanalizacja teletechniczna

IV Elementy zagospodarowania terenu mogące stwarzać zagrożenie bezpieczeństwa i zdrowia ludzi

Uznano, że na zagospodarowanym terenie nie występują elementy mogące stwarzać zagrożenie bezpieczeństwa i zdrowia ludzi.

V Wskazania dotyczące przewidywanych zagrożeń podczas realizacji robót budowlanych

Uznano, że podczas realizacji robót budowlanych mogą wystąpić zagrożenia w rozumieniu cytowanego w poz. 3.4.1. Rozporządzenia Ministra Infrastruktury.

Roboty wykonywane w pobliżu ciężkiego sprzętu: spycharki, samochody samowyladowcze, walec statyczny.

VI Instruktaż pracowników

Nie przewiduje się występowania robót szczególnie niebezpiecznych. Poszczególne grupy pracowników, które zatrudnione będą na budowie, muszą odbyć instruktaż na stanowisku pracy ze szczególnym uwzględnieniem zagrożeń występujących przy robotach drogowych. Instruktaż winien zawierać informację o konieczności stosowania odzieży ochronnej i środków ochrony osobistej I o zasadach postępowania w przypadku zagrożenia ścisłej współpracy z wyznaczonymi w tym celu osobami do bezpośredniego nadzoru. Osobą wyznaczoną do przeprowadzenia instruktażu i bezpośredniego nadzoru jest kierownik budowy. Poza szkoleniem podstawowym nie przewiduje się szkolenia specjalistycznego pracowników.

VII Środki techniczne i organizacyjne zapobiegające niebezpieczeństwom w strefach szczególnego zagrożenia

Kierownik budowy zobowiązany jest opracować plan BIOZ w przypadku szczególnego zagrożenia pracowników.

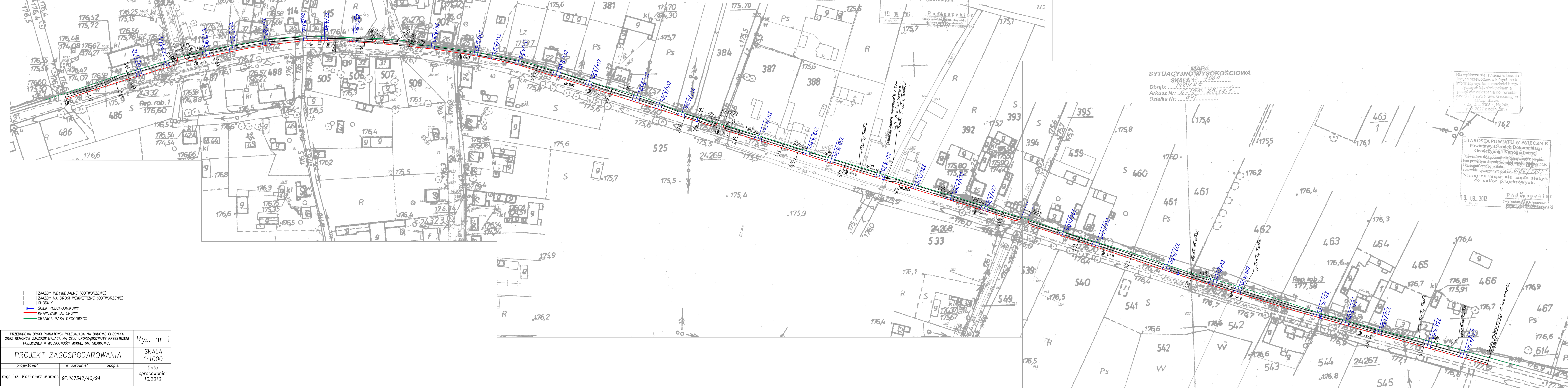
VIII Wnioski końcowe

W rozumieniu Rozporządzenia Ministra Infrastruktury z dnia 23. 06. 2003 r. W sprawie informacji dotyczącej bezpieczeństwa i ochrony zdrowia (dz. U. Z dnia 10 lipca 2003r.) Rozpatrywany obiekt wymaga sporządzenia planu BIOZ.

Opracował:

**PRZEBUDOWA DROGI POWIATOWEJ POLEGAJĄCA NA BUDOWIE CHODNIKA ORAZ REMONCIE
ZJAZDÓW MAJĄCA NA CELU UPORZĄDKOWANIE PRZESTRZENI PUBLICZNEJ W
MIEJSCOWOŚCI MOKRE, GM. SIEMKOWICE**

Lp	szerokość zjazdu	długość zjazdu	nawierzchnia istn. zjazdu	powierzchnia proj. zjazdu	powierzchnia istn. zjazdów [m ²]		długość krawężnika najazdowego	długość krawężnika "na płask"	długość obrzeża
	m	m		m ²	beton	kamień	m	m	m
1	3,7	4,3	ziemna	16,4			3,7	3,7	6,6
2	5,0	4,2	ziemna	21,3			5,0	5,0	6,4
3	5,0	4,3	ziemna/bet.	21,8	6,0		5,0	5,0	6,6
4	5,0	4,2	kamień	21,3		21,3	5,0	0,0	6,4
5	4,8	3,8	ziemna	18,5			4,8	0,0	5,6
6	5,0	3,7	ziemna	18,8			5,0	5,0	5,4
7	4,4	3,3	ziemna	14,9			4,4	4,4	4,6
8	4,5	2,5	ziemna	11,6			4,5	4,5	3,0
9	4,6	1,9	kamień	9,1		9,1	4,6	4,6	0,8
10	5,0	3,9	ziemna	19,8			5,0	5,0	4,8
11	4,5	3,8	ziemna	17,4			4,5	4,5	5,6
12	4,5	3,8	ziemna	17,4			4,5	4,5	5,6
13	5,0	3,7	ziemna	18,8			5,0	0,0	5,4
14	4,5	4,2	ziemna	19,2			4,5	4,5	6,4
15	5,0	4,9	ziemna	24,8			5,0	5,0	7,8
16	4,5	4,3	ziemna	19,7			4,5	4,5	6,6
17	4,5	3,2	ziemna	14,7			4,5	4,5	4,4
18	4,7	3,4	ziemna	16,3			4,7	0,0	4,8
19	4,4	3,3	ziemna	14,9			4,4	0,0	4,6
20	4,7	3,5	ziemna	16,7			4,7	4,7	5,0
21	5,0	3,5	kamień	17,8		17,8	5,0	0,0	5,0
22	3,1	3,1	ziemna	10,1			3,1	0,0	4,2
23	4,6	3,5	ziemna	16,4			4,6	4,6	5,0
24	4,8	3,4	kamień	16,6		16,6	4,8	4,8	4,8
25	5,0	3,0	ziemna	15,3			5,0	0,0	4,0
26	5,0	2,7	kamień	13,8		13,8	5,0	5,0	3,4
27	4,5	4,3	ziemna	19,7			4,5	4,5	6,6
28	4,0	4,5	ziemna	18,4			4,0	4,0	7,0
29	4,5	4,9	ziemna	22,4			4,5	4,5	7,8
30	4,5	3,5	ziemna	16,1			4,5	4,5	5,0
31	5,0	3,3	ziemna	16,8			5,0	5,0	4,6
32	4,5	3,2	ziemna	14,7			4,5	4,5	4,4
33	4,8	3,0	ziemna	14,7			4,8	4,8	4,0
34	4,5	3,0	ziemna	13,8			4,5	4,5	4,0
				579,4	6,0	78,6	157,1	120,1	176,2



MAPA
SYTUACyjNO WYSOKOŚCIOWA
SKALA 1:1000
Obręb: ...
Arkusz Nr: ...
Działka Nr: ...

nie wyklucza się istnienia w terenie innych przewodów, o których brak informacji wynika z zasobnej historycznych lub niedopiętowania przepisów zgłoszenia do Inwentaryzacji (Ustawa Prawo Geodezyjne i Kartograficzne - Dz. U. z 2003 r., Nr 240, poz. 2027 z późn. zm.)

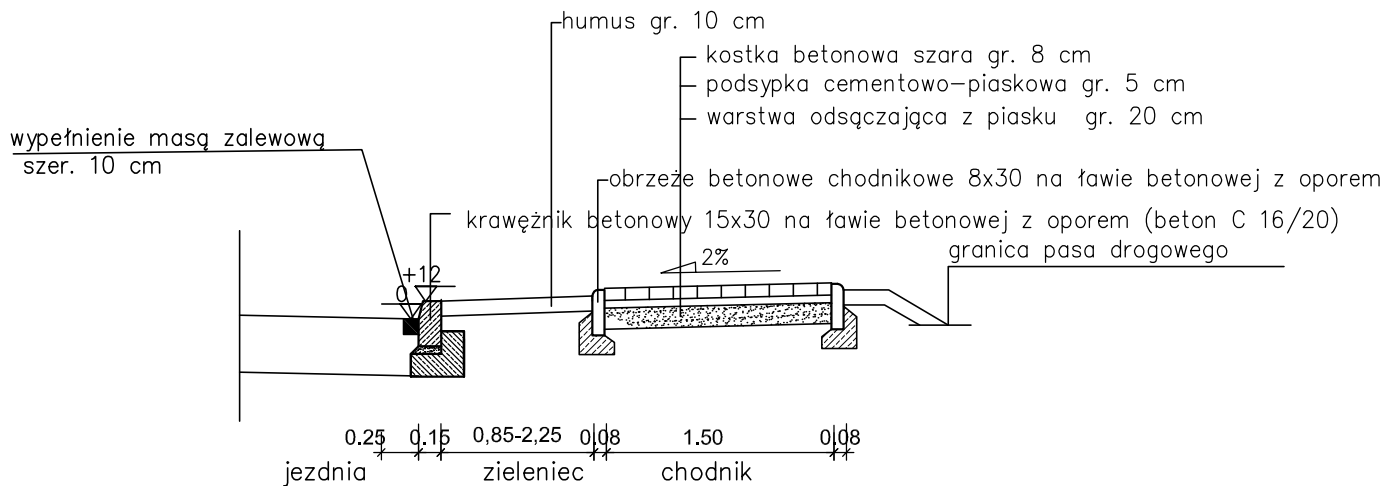
STAROSTA POWIATU W PAJECZNIE
Powiatowy Ośrodek Dokumentacji Geodezyjnej i Kartograficznej
Poświadczam zgodność niniejszej mapy z oryginałem przyjętym do państwowej mapy geodezyjnej i kartograficznej w dniu ...
i zawiadczonym pod nr ...
Niniejsza mapa nie może służyć do celów projektowych.

19.09.2012
Podinspektor
...

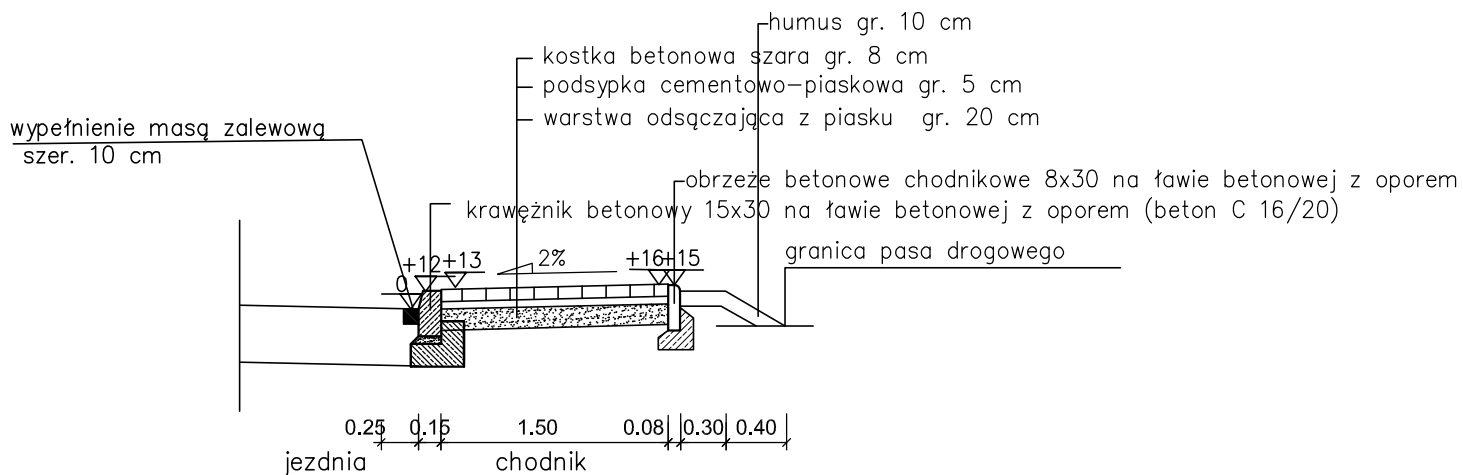
- ZJAZDY INDYWIDUALNE (ODTWORZENIE)
- ZJAZDY NA DROGI WEWNĘTRZNE (ODTWORZENIE)
- CHODNIK
- ŚCIEK PODCHODNIKOWY
- KRAWĘŻNIK BETONOWY
- GRANICA PASA DROGOWEGO

PRZEBUDOWA DROGI POWIATOWEJ POLEGAJĄCA NA BUDOWIE CHODNIKA ORAZ REMONCIE ZJAZDÓW MAJĄCA NA CELU UPORZĄDKOWANIE PRZESTRZENI PUBLICZNEJ W MIEJSCOWOŚCI MOKRE, GM. SIEMKOWICE			Rys. nr 1
PROJEKT ZAGOSPODAROWANIA			SKALA 1:1000
projektował:	nr uprawnień:	podpis:	Data opracowania:
mgr inż. Kazimierz Mamos	GP.IV.7342/40/94		10.2013

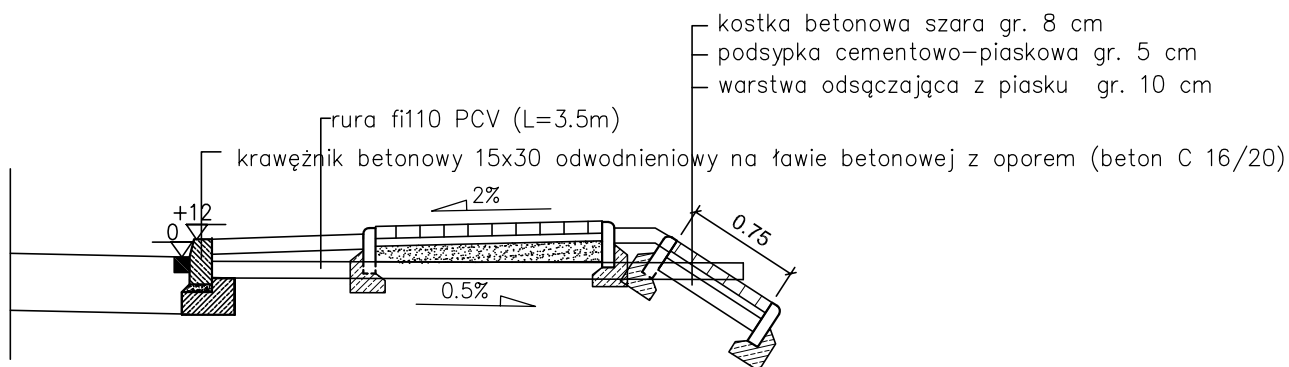
CHODNIK ODDZIELONY OD JEZDNI ZIELEŃCEM



CHODNIK PRZY JEZDNI



ŚCIEK PODCHODNIKOWY



PRZEBUDOWA DRÓGI POWIATOWEJ POLEGAJĄCA NA BUDOWIE CHODNIKA
ORAZ REMONCIE ZJAZDÓW MAJĄCA NA CELU UPORZĄDKOWANIE PRZESTRZENI
PUBLICZNEJ W MIEJSCOWOŚCI MOKRE, GM. SIEMKOWICE

Rys. nr 2

PRZEKROJE KONSTRUKCYJNE

SKALA
1:50

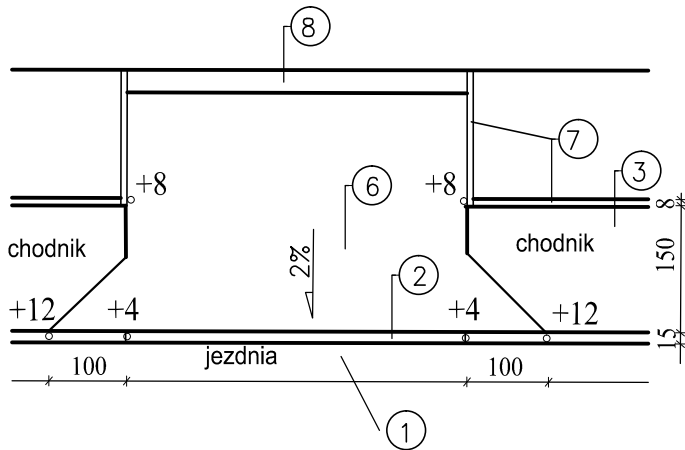
Branża
drogowa

Projektował: mgr inż. Kazimierz Mamos
Upr nr GP.IV.7342/40/94

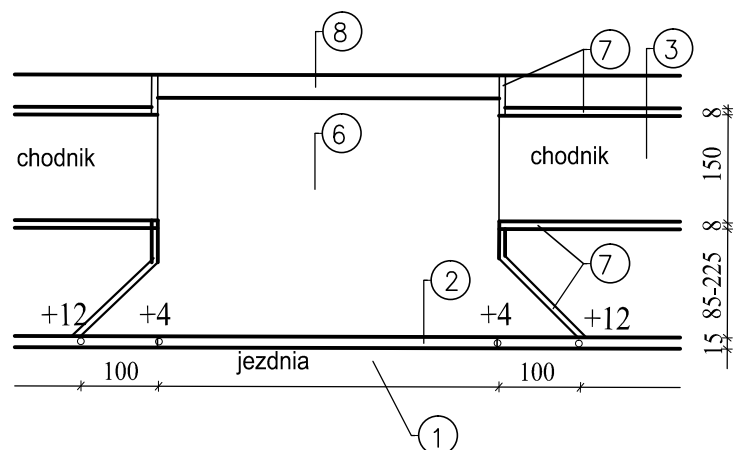
Data
opracowania:
PAŹDZIERNIK
2013

ZJAZD W PLANIE

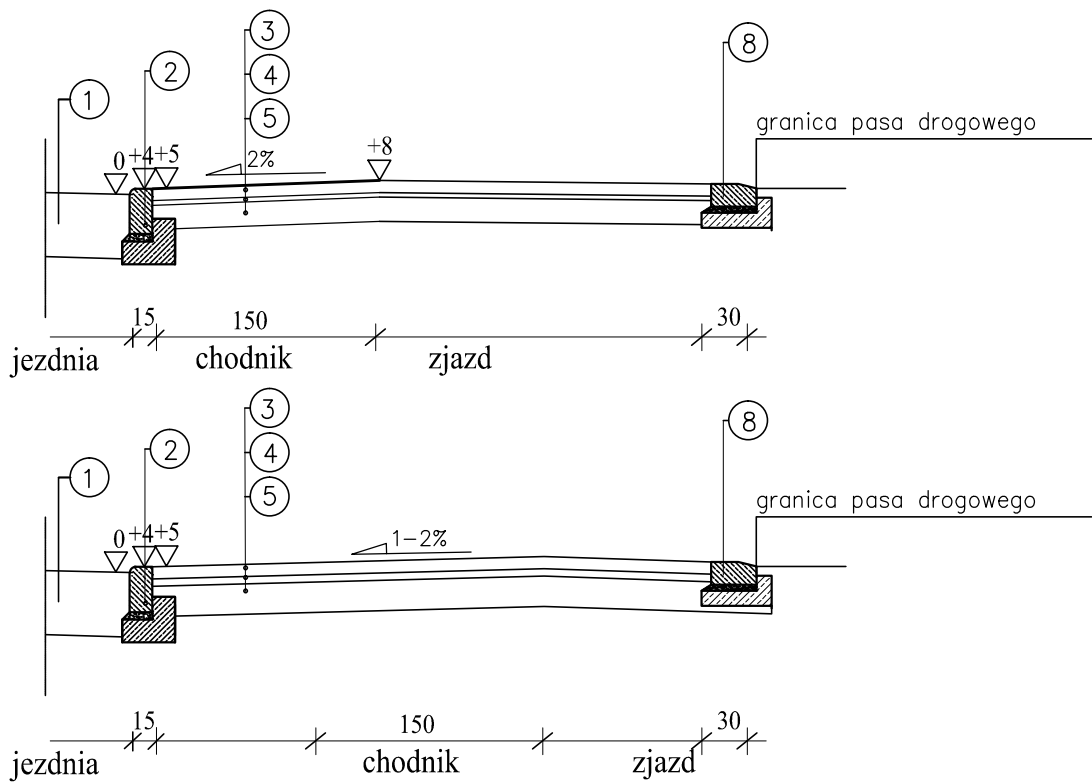
CHODNIK PRZY JEZDNI



CHODNIK ODDZIELONY OD JEZDNI ZIELEŃCEM



PRZEKRÓJ PODŁUŻNY



- ① istniejąca nawierzchnia jezdni
- ② krawężnik betonowy najazdowy 15x22 na ławie betonowej (klasa C 16/20) z oporem
- ③ kostka betonowa szara gr. 8cm
- ④ podsypka cementowo-piaskowa gr. 5cm
- ⑤ podbudowa pomocnicza z kruszywa łamanego stabilizowanego mechanicznie gr. 20cm
- ⑥ kostka betonowa kolorowa gr. 8cm
- ⑦ obrzeże betonowe chodnikowe 8x30 na podsypce piaskowej gr. 5 cm
- ⑧ krawężnik betonowy 15x30 na ławie betonowej (klasa C 16/20) z oporem ułożony na płask

PRZEBUDOWA DROGI POWIATOWEJ POLEGAJĄCA NA BUDOWIE CHODNIKA ORAZ REMONCIE ZJAZDÓW MAJĄCA NA CELU UPORZĄDKOWANIE PRZESTRZENI PUBLICZNEJ W MIEJSCOWOŚCI MOKRE, GM. SIEMKOWICE		Rys. nr 3
ZJAZDY		SKALA 1:50
Branża drogowa	Projektował: mgr inż. Kazimierz Mamos Upr nr GP.IV.7342/40/94	Data opracowania: PAŹDZIERNIK 2013