

**Kazimierz Mamos - Projektowanie, nadzorowanie,
kosztorysowanie i kierowanie robotami w zakresie dróg i mostów
97-415 KLUKI
ŻAR 34b
tel. 603896170, 601082614
NIP 769-101-50-76**

STADIUM:	PROJEKT BUDOWLANY
OBIEKT:	PRZEBUDOWA DROGI W MIEJSCOWOŚCI RADOSZEWICE - UL. PASIEKA (w granicach pasa drogowego)
ADRES:	DZ. EWID. NR: 1026, 1094 OBREB RADOSZEWICE GMINA SIEMKOWICE POWIAT PAJĘCZAŃSKI
BRANŻA-OPRACOWANIE:	DROGOWA
INWESTOR:	GMINA SIEMKOWICE UL. PLAC XXX-LECIA PRL 1 98-354 SIEMKOWICE

PROJEKT OPRACOWAŁ:

	IMIĘ I NAZWISKO	NR UPRAWNIENI	DATA	PODPIS
PROJEKTANT	mgr inż. Kazimierz Mamos	GP.IV.7342/40/94	07.2013	

ŻAR 2013 R.

ZAWARTOŚĆ PROJEKTU

Część opisowa:

	Strona
1. Strona tytułowa	1
2. Zawartość projektu	2
3. Opis techniczny do projektu	3
4. Oświadczenie projektanta	4
5. Informacja dotycząca bezpieczeństwa i ochrony zdrowia	5-6
6. Uprawnienia i przynależność do ŁOIIB	7-8

Część rysunkowa:

- projekt zagospodarowania terenu w skali 1:1000 rys. nr 1
- przekroje konstrukcyjne w skali 1:50 rys. nr 2

OPIS ZAGOSPODAROWANIA TERENU

I. PODSTAWA OPRACOWANIA

Podstawę opracowania stanowią:

1. Umowa zawarta pomiędzy inwestorem i projektantem
2. Mapa dc. opiniodawczych w skali 1:2000
3. Pomiary uzupełniające, wizja lokalna
4. Rozporządzenie Ministra Transportu i Gospodarki Morskiej poz. 430 z dnia 02.03.1999r. w sprawie warunków technicznych, jakim powinny odpowiadać drogi publiczne i ich usytuowanie /Dziennik Ustaw nr 43 z dnia 14 maja 1999r./

II PRZEDMIOT OPRACOWANIA

Przedmiotem opracowania jest projekt przebudowy drogi wewnętrznej - ul. Pasięka - w miejscowości Radoszewice w gminie Siemkowice.

Zakres robót będzie obejmował wykonanie jezdni bitumicznej i poboczy w granicach pasa drogowego.

Szczegółowy zakres opracowania obrazuje „Projekt zagospodarowania” rys. nr 1.

III STAN ISTNIEJĄCY

Odcinek objęty opracowaniem stanowi drogę wewnętrzną (niepubliczną). Jest to droga o szerokości 3,0-4,0 m o nawierzchni tłuczniowej. Pobocza gruntowe szer. 0,5 m. Odwodnienie drogi rowami ziemnymi.

Szerokość działek drogowych wynosi: 18,0-23,0 m (dz. 1026) i 4,5-8,0m (dz.1094) .

Droga przebiega przez tereny o luźnej zabudowie zagrodowo-mieszkaniowej.

W działce drogowej istniejący wodociąg, linia energetyczna napowietrzna i podziemna.

IV PROJEKTOWANE ZAGOSPODAROWANE TERENU

Projektowane zagospodarowanie terenu przedstawiono na rysunku nr 1 „Projekt zagospodarowania”.

Projektuje się przebudowę drogi poprzez wykonanie jezdni bitumicznej:

- szer. 4,0 m w km 0+000-0+175.25 (odc. P1-K1)
- szer. 3,5 m w km 0+195.25 - 0+375 (odc. P1-K1)
- szer. 3,0 m - odc. P2-K2

w istniejącym śladzie drogi tłuczniowej, w granicach pasa drogowego.

Obustronne pobocza z tłuczni kamienno sz. 0,5 m.

Całkowita długość projektowanych odcinków: 932 m.

Kolizji brak.

V ZESTAWIENIE POWIERZCHNI ZAGOSPODAROWANIA

jezdni bitumiczna: 3086 m²

VI DANE O TERENIE (REJESTR ZABYTKÓW , EKSPLOATACJA GÓRNICZA):

Działki objęte przebudową nie są wpisane do rejestru zabytków.

Droga zlokalizowana jest poza terenem górniczym.

VII PROJEKTOWANE KONSTRUKCJE NAWIERZCHNI

Jezdnie:

- warstwa ścieralna z betonu asfaltowego gr. 4 cm (wg PN-EN 13108-1:2006)
- wyrównanie istniejącej podbudowy kruszywem łamanym stabilizowanym mechanicznie śr. gr. 12 cm (uziarnienie kruszywa jak dla warstwy górnej podbudowy)

Jezdnie w km 0+300-0+557 odc. P2-K2:

- warstwa ścieralna z betonu asfaltowego gr. 4 cm (wg PN-EN 13108-1:2006)
- podbudowa z kruszywa łamanego stabilizowanego mechanicznie gr. 20 cm (warstwa górna gr. 8 cm, warstwa solna gr. 12 cm)

Pobocze:

- tłuczeń kamienny gr. 15 cm

Odwodnienie.

System odwodnienia bez zmian poprzez rowy przydrożne.

Żar. 24.07.2013 r.

OŚWIADCZENIE

Oświadczam, że projekt budowlany w branży drogowej: „PRZEBUDOWA DROGI W MIEJSCOWOŚCI RADOSZEWICE - UL. PASIEKA” został wykonany zgodnie ze zleceniem, normami państwowymi, obowiązującymi przepisami oraz zasadami wiedzy technicznej.

INFORMACJA DOTYCZĄCA BEZPIECZEŃSTWA I OCHRONY ZDROWIA

JEDNOSTKA PROJEKTOWA: KAZIMIERZ MAMOS

97-415 KLUKI

ŻAR 34b

PRZEDSIĘWZIĘCIE:

PRZEBUDOWA DROGI W MIEJSCOWOŚCI RADOSZEWICE - UL. PASIEKA

INWESTOR:

GMINA SIEMKOWICE

UL. XXX-LECIA PRL 1

98-354 SIEMKOWICE

I. Podstawa opracowania

Niniejszą informację opracowano na podstawie Rozporządzenia Ministra Infrastruktury z dnia 23.06.2003r. W sprawie informacji dotyczącej bezpieczeństwa i ochrony zdrowia oraz planu bezpieczeństwa i ochrony zdrowia (Dz.U. z dnia 10 lipca 2003r)

II. Zakres robót i kolejność realizacji

Zakres robót przy przebudowie drogi obejmuje wykonanie wyrównania podbudowy z kruszywa, nawierzchni bitumicznej i poboczy z tłuczni kamienno-żwiłkowego.

III. Wykaz istniejących obiektów budowlanych

W obrębie inwestycji istniejący wodociąg i linia energetyczna naziemna i podziemna

IV. Elementy zagospodarowania terenu mogące stwarzać zagrożenie bezpieczeństwa i zdrowia ludzi

Uznano, że na zagospodarowanym terenie występują elementy mogące stwarzać zagrożenie bezpieczeństwa i zdrowia ludzi.

V. Wskazania dotyczące przewidywanych zagrożeń podczas realizacji robót budowlanych

Uznano, że podczas realizacji robót budowlanych mogą wystąpić zagrożenia w rozumieniu cytowanego w poz. 3.4.1. Rozporządzenia Ministra Infrastruktury.

Roboty wykonywane w pobliżu ciężkiego sprzętu: spycharki, samochody samowładowcze i walec statyczny a także linii energetycznej.

VI. Instruktaż pracowników

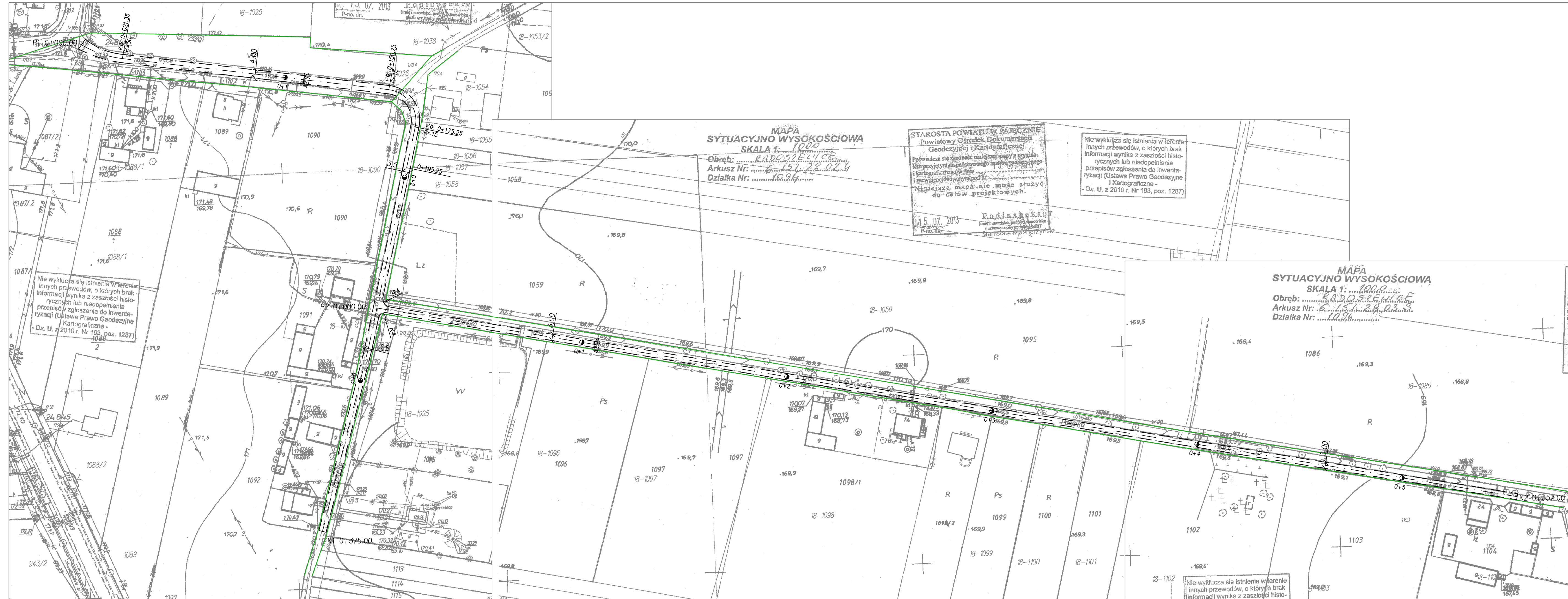
Nie przewiduje się występowania robót szczególnie niebezpiecznych. Poszczególne grupy pracowników, które zatrudnione będą na budowie, muszą odbyć instruktaż na stanowisku pracy ze szczególnym uwzględnieniem zagrożeń występujących przy robotach drogowych. Instruktaż winien zawierać informację o konieczności stosowania odzieży ochronnej i środków ochrony osobistej I o zasadach postępowania w przypadku zagrożenia ścisłej współpracy z wyznaczonymi w tym celu osobami do bezpośredniego nadzoru. Osobą wyznaczoną do przeprowadzenia instruktażu i bezpośredniego nadzoru jest kierownik budowy. Poza szkoleniem podstawowym nie przewiduje się szkolenia specjalistycznego pracowników.

VII. Środki techniczne i organizacyjne zapobiegające niebezpieczeństwom w strefach szczególnego zagrożenia

Kierownik budowy zobowiązany jest opracować plan BIOZ w przypadku szczególnego zagrożenia pracowników.

VIII. Wnioski końcowe

W rozumieniu Rozporządzenia Ministra Infrastruktury z dnia 23. 06. 2003 r. W sprawie informacji dotyczącej bezpieczeństwa i ochrony zdrowia (dz. U. Z dnia 10 lipca 2003r.) Rozpatrywany obiekt wymaga sporządzenia planu BIOZ.



Nie wyklucza się istnienia w terenie innych przewodów, o których brak informacji wynika z zasłouci historycznych lub niedopełnienia przepisów zgłoszenia do inwentaryzacji (Ustawa Prawo Geodezyjne i Kartograficzne - Dz. U. z 2010 r. Nr 193, poz. 1287)

STAROSTA POWIATU W PAJĘCZNI
Powiatowy Ośrodek Dokumentacji
Geodezyjnej i Kartograficznej
Pozwiera się zgodność niniejszej mapy z orygina-
łem przyjętym do państwowego zasobu geodezyjnego
i kartograficznego w dniu 15.07.2013
Niniejsza mapa nie może służyć
do celów projektowych.
15.07.2013
P-no, dn.
Podinański
Stamstaw Władysławski

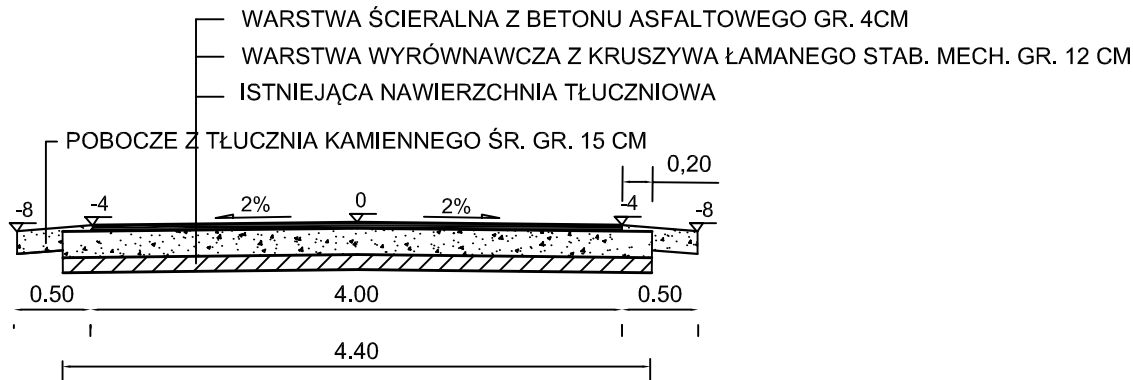
Nie wyklucza się istnienia w terenie innych przewodów, o których brak informacji wynika z zasłouci historycznych lub niedopełnienia przepisów zgłoszenia do inwentaryzacji (Ustawa Prawo Geodezyjne i Kartograficzne - Dz. U. z 2010 r. Nr 193, poz. 1287)

Nie wyklucza się istnienia w terenie innych przewodów, o których brak informacji wynika z zasłouci historycznych lub niedopełnienia przepisów zgłoszenia do inwentaryzacji (Ustawa Prawo Geodezyjne i Kartograficzne - Dz. U. z 2010 r. Nr 193, poz. 1287)

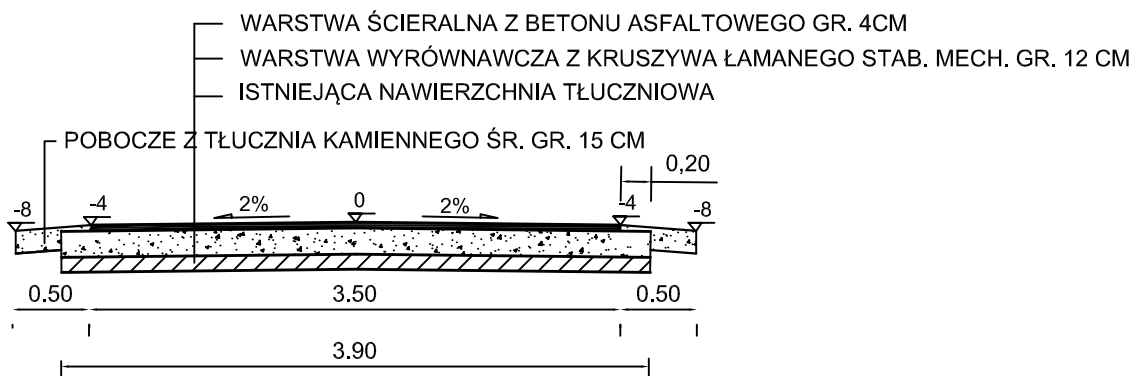
□ jezdnia
— granica pasa drogowego

OBIEKT	1	
ADRES	obwód Radoszewice, dz. ewid. nr 1026, 1094	
TEMAT	Projekt zagospodarowania	
BRANŻA/SPECJALNOŚĆ	imię i nazwisko	Podpis
KOMUNIKACyjNA/DROGOWA	Projektor: mgr inż. Kazimierz Mamos	Nr uprawnień i specjalności: GP.IV.7342/40/94
DATA	lipiec, 2013	

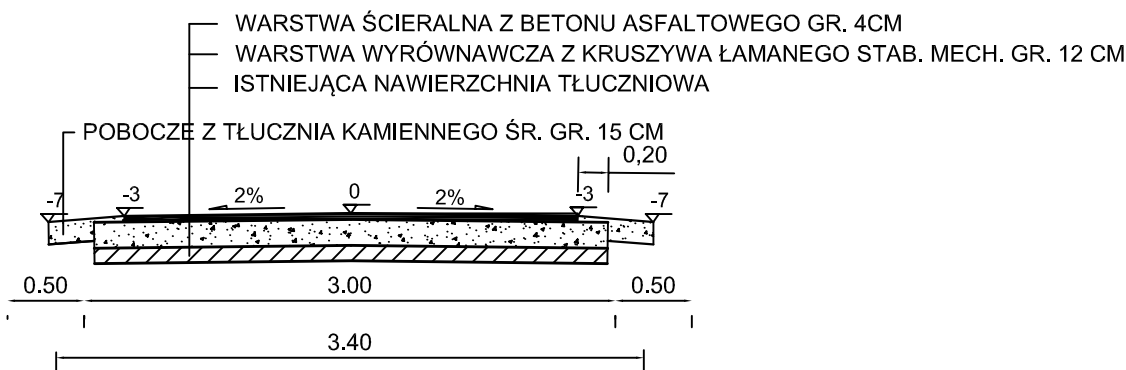
ODCINEK P1-K1 0+000-0+175.25



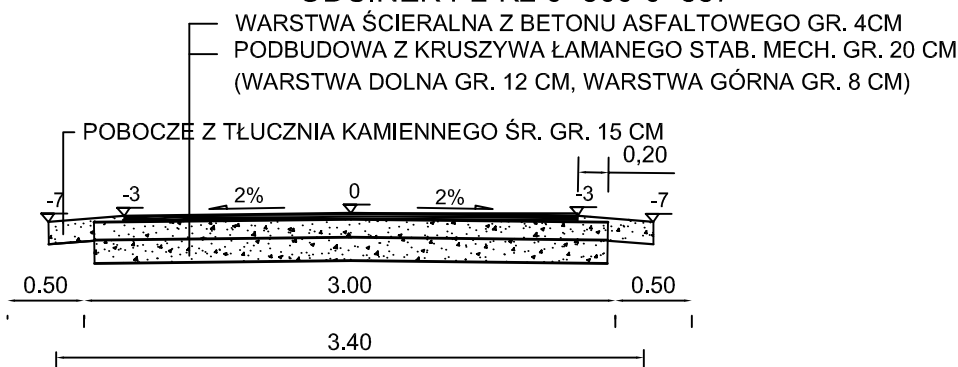
ODCINEK P1-K1 0+175.25-0+375.00



ODCINEK P2-K2 0+000-0+300



ODCINEK P2-K2 0+300-0+557



obiekt: PRZEBUDOWA DROGI W MIEJSCOWOŚCI RADOSZEWICE - UL. PASIEKA		Rys. nr 2	
PRZEKROJE KONSTRUKCYJNE			SKALA 1:50
projektował:	nr uprawnień:	podpis:	
mgr inż. Kazimierz Mamos	GP.IV.7342/40/94	Data opracowania: lipiec 2013	