

**Kazimierz Mamos - Projektowanie, nadzorowanie,
kosztorysowanie i kierowanie robotami w zakresie dróg i mostów
97-415 KLUKI
ŻAR 34b
tel. 603896170, 601082614
NIP 769-101-50-76**

STADIUM:	PROJEKT BUDOWLANY
OBIEKT:	PRZEBUDOWA DROGI W MIEJSCOWOŚCI RADOSZEWICE - UL. SŁOMIANA (w granicach pasa drogowego)
ADRES:	DZ. EWID. NR: 128 OBREB RADOSZEWICE GMINA SIEMKOWICE POWIAT PAJĘCZAŃSKI
BRANŻA-OPRACOWANIE:	DROGOWA
INWESTOR:	GMINA SIEMKOWICE UL. PLAC XXX-LECIA PRL 1 98-354 SIEMKOWICE

PROJEKT OPRACOWAŁ:

	IMIĘ I NAZWISKO	NR UPRAWNIENI	DATA	PODPIS
PROJEKTANT	mgr inż. Kazimierz Mamos	GP.IV.7342/40/94	07.2013	

ŻAR 2013 R.

ZAWARTOŚĆ PROJEKTU

Część opisowa:

	Strona
1. Strona tytułowa	1
2. Zawartość projektu	2
3. Opis techniczny do projektu	3
4. Oświadczenie projektanta	4
5. Informacja dotycząca bezpieczeństwa i ochrony zdrowia	5-6
6. Uprawnienia i przynależność do ŁOIIB	7-8

Część rysunkowa:

- projekt zagospodarowania terenu w skali 1:1000 rys. nr 1
- przekroje konstrukcyjne w skali 1:50 rys. nr 2

OPIS ZAGOSPODAROWANIA TERENU

I. PODSTAWA OPRACOWANIA

Podstawę opracowania stanowią:

1. Umowa zawarta pomiędzy inwestorem i projektantem
2. Mapa dc. opiniodawczych w skali 1:2000
3. Pomiary uzupełniające, wizja lokalna
4. Rozporządzenie Ministra Transportu i Gospodarki Morskiej poz. 430 z dnia 02.03.1999r. w sprawie warunków technicznych, jakim powinny odpowiadać drogi publiczne i ich usytuowanie /Dziennik Ustaw nr 43 z dnia 14 maja 1999r./

II PRZEDMIOT OPRACOWANIA

Przedmiotem opracowania jest projekt przebudowy drogi wewnętrznej - ul. Słomiana - w miejscowości Radoszewice w gminie Siemkowice.

Zakres robót będzie obejmował wykonanie jezdni bitumicznej i poboczy w granicach pasa drogowego.

Szczegółowy zakres opracowania obrazuje „Projekt zagospodarowania” rys. nr 1.

III STAN ISTNIEJĄCY

Odcinek objęty opracowaniem stanowi drogę wewnętrzną (niepubliczną). Jest to droga o szerokości 3,5 m o nawierzchni tłuczniowej. Pobocza gruntowe szer. 0,5 m. Odwodnienie drogi rowami ziemnymi.

Szerokość działki drogowej wynosi: 7,0 m .

Droga przebiega przez tereny łąkowe z pojedynczą zabudową zagrodowo-mieszkaniową.

W działce drogowej brak uzbrojenia.

IV PROJEKTOWANE ZAGOSPODAROWANE TERENU

Projektowane zagospodarowanie terenu przedstawiono na rysunku nr 1 „Projekt zagospodarowania”.

Projektuje się przebudowę drogi poprzez wykonanie jezdni bitumicznej szer. 3,5 m w istniejącym śladzie drogi tłuczniowej, w granicach działki drogowej.

Obustronne pobocza z tłucznia kamiennego szer. 0,5 m.

Całkowita długość projektowanego odcinka: 714 m.

Kolizji brak.

V ZESTAWIENIE POWIERZCHNI ZAGOSPODAROWANIA

jezdni bitumiczna: 2499 m²

VI DANE O TERENIE (REJESTR ZABYTEKÓW , EKSPLOATACJA GÓRNICZA):

Działki objęte przebudową nie są wpisane do rejestru zabytków.

Droga zlokalizowana jest poza terenem górniczym.

VII PROJEKTOWANE KONSTRUKCJE NAWIERZCHNI

Jezdnia:

- warstwa ścieralna z betonu asfaltowego gr. 4 cm (wg PN-EN 13108-1:2006)
- wyrównanie istniejącej podbudowy kruszywem łamanym stabilizowanym mechanicznie śr. gr. 12 cm (uziarnienie kruszywa jak dla warstwy górnej podbudowy)

Pobocze:

- tłuczeń kamienny gr. 15 cm

Odwodnienie.

System odwodnienia bez zmian poprzez rowy przydrożne.

OŚWIADCZENIE

Oświadczam, że projekt budowlany w branży drogowej: „PRZEBUDOWA DROGI W MIEJSCOWOŚCI RADOSZEWICE - UL. SŁOMIANA” został wykonany zgodnie ze zleceniem, normami państwowymi, obowiązującymi przepisami oraz zasadami wiedzy technicznej.

INFORMACJA DOTYCZĄCA BEZPIECZEŃSTWA I OCHRONY ZDROWIA

JEDNOSTKA PROJEKTOWA: KAZIMIERZ MAMOS

97-415 KLUKI

ŻAR 34b

PRZEDSIĘWZIĘCIE:

PRZEBUDOWA DROGI W MIEJSCOWOŚCI RADOSZEWICE - UL. SŁOMIANA

INWESTOR:

GMINA SIEMKOWICE

UL. XXX-LECIA PRL 1

98-354 SIEMKOWICE

I. Podstawa opracowania

Niniejszą informację opracowano na podstawie Rozporządzenia Ministra Infrastruktury z dnia 23.06.2003r. W sprawie informacji dotyczącej bezpieczeństwa i ochrony zdrowia oraz planu bezpieczeństwa i ochrony zdrowia (Dz.U. z dnia 10 lipca 2003r)

II. Zakres robót i kolejność realizacji

Zakres robót przy przebudowie drogi obejmuje wykonanie wyrównania podbudowy z kruszywa, nawierzchni bitumicznej i poboczy z tłuczni kamiennego.

III. Wykaz istniejących obiektów budowlanych

W obrębie inwestycji brak uzbrojenia

IV. Elementy zagospodarowania terenu mogące stwarzać zagrożenie bezpieczeństwa i zdrowia ludzi

Uznano, że na zagospodarowanym terenie nie występują elementy mogące stwarzać zagrożenie bezpieczeństwa i zdrowia ludzi.

V. Wskazania dotyczące przewidywanych zagrożeń podczas realizacji robót budowlanych

Uznano, że podczas realizacji robót budowlanych mogą wystąpić zagrożenia w rozumieniu cytowanego w pkt. I Rozporządzenia Ministra Infrastruktury.

Roboty wykonywane w pobliżu ciężkiego sprzętu: spycharki, samochody samowyladowcze i walec statyczny.

VI. Instruktaż pracowników

Nie przewiduje się występowania robót szczególnie niebezpiecznych. Poszczególne grupy pracowników, które zatrudnione będą na budowie, muszą odbyć instruktaż na stanowisku pracy ze szczególnym uwzględnieniem zagrożeń występujących przy robotach drogowych. Instruktaż winien zawierać informację o konieczności stosowania odzieży ochronnej i środków ochrony osobistej I o zasadach postępowania w przypadku zagrożenia ścisłej współpracy z wyznaczonymi w tym celu osobami do bezpośredniego nadzoru. Osobą wyznaczoną do przeprowadzenia instruktażu i bezpośredniego nadzoru jest kierownik budowy. Poza szkoleniem podstawowym nie przewiduje się szkolenia specjalistycznego pracowników.

VII. Środki techniczne i organizacyjne zapobiegające niebezpieczeństwom w strefach szczególnego zagrożenia

Kierownik budowy zobowiązany jest opracować plan BIOZ w przypadku szczególnego zagrożenia pracowników.

VIII. Wnioski końcowe

W rozumieniu Rozporządzenia Ministra Infrastruktury z dnia 23. 06. 2003 r. W sprawie informacji dotyczącej bezpieczeństwa i ochrony zdrowia (dz. U. Z dnia 10 lipca 2003r.) Rozpatrywany obiekt wymaga sporządzenia planu BIOZ.

MAPA
SYTUACYJNO WYSOKOŚCIOWA
SKALA 1: 1000
Obręb: R.A.D.O.S.Z.E.W.L.C.E.
Arkusz Nr: 6.152.28.12.2
Działka Nr: 128

STAROSTA POWIATU W PAJĘCZNI
Powiatowy Ośrodek Dokumentacji
Geodezyjnej i Kartograficznej
Poświadczam zgodność niniejszej mapy z orygina-
łem przyjętym do państwowego zasobu geodezyjnego
i kartograficznego w dniu 15.07.2013
i zaświadczanym pod nr
Niniejsza mapa nie może służyć
do celów projektowych.

15.07.2013
P-no, dn.
Stanisław Macherzyński

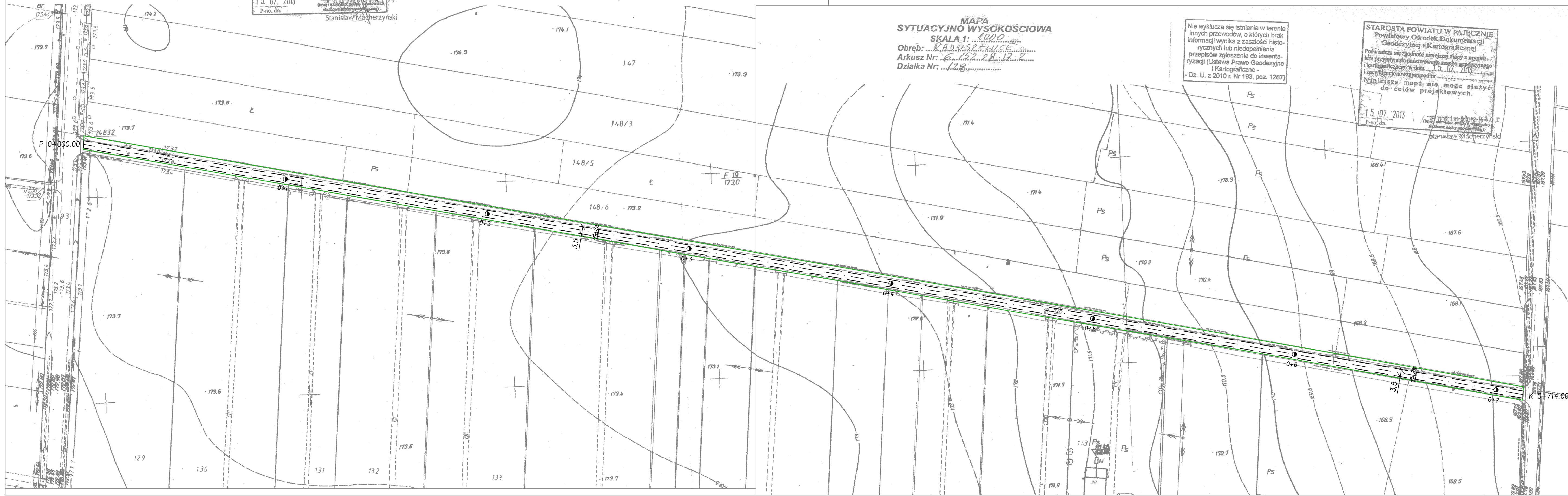
Nie wyklucza się istnienia w terenie
innych przewodów, o których brak
informacji wynika z zaszczytliwych histo-
rycznych lub niedopełnienia
przepisów zgłoszenia do inwenta-
ryzacji (Ustawa Prawo Geodezyjne
i Kartograficzne -
Dz. U. z 2010 r. Nr 193, poz. 1287)

MAPA
SYTUACYJNO WYSOKOŚCIOWA
SKALA 1: 1000
Obręb: R.A.D.O.S.Z.E.W.L.C.E.
Arkusz Nr: 6.152.28.12.2
Działka Nr: 128

Nie wyklucza się istnienia w terenie
innych przewodów, o których brak
informacji wynika z zaszczytliwych histo-
rycznych lub niedopełnienia
przepisów zgłoszenia do inwenta-
ryzacji (Ustawa Prawo Geodezyjne
i Kartograficzne -
Dz. U. z 2010 r. Nr 193, poz. 1287)

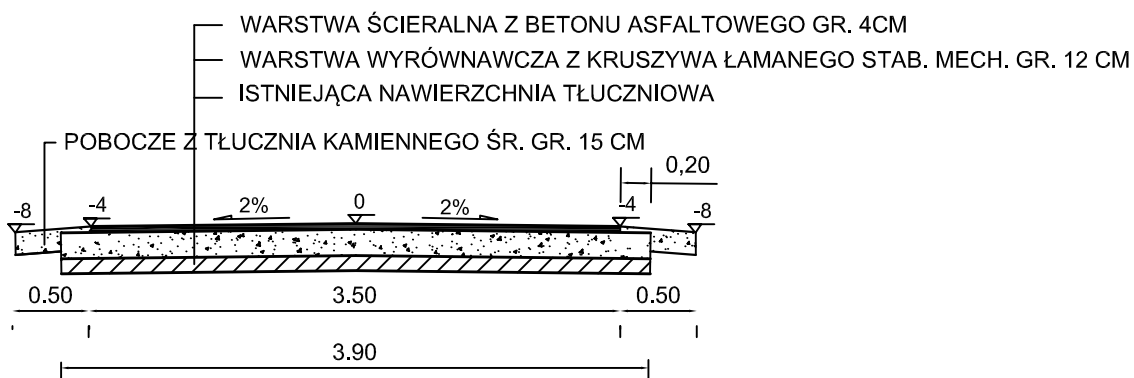
STAROSTA POWIATU W PAJĘCZNI
Powiatowy Ośrodek Dokumentacji
Geodezyjnej i Kartograficznej
Poświadczam zgodność niniejszej mapy z orygina-
łem przyjętym do państwowego zasobu geodezyjnego
i kartograficznego w dniu 15.07.2013
i zaświadczanym pod nr
Niniejsza mapa nie może służyć
do celów projektowych.

15.07.2013
P-no, dn.
Stanisław Macherzyński



□ jezdnia
— granica działek drogowych

NR RYS.	1	
SKALA	1 : 1000	
DATA	lipiec, 2013	
OBIĘKT	Przebudowa drogi w miejscowości Radoszewice - ul. Słomiana	
	ADRES: obręb Radoszewice, dz. ewid. nr 128	
TEMAT:	Projekt zagospodarowania	
Branża/Specializacja/Komunikacyjna/drogowa	Nr uprawnień i specjalizacja:	Podpis
	Imię i nazwisko Projektanta:	mgr inż. Kazimierz Mamos
	GP IV.734240/94	



obiekt: PRZEBUDOWA DROGI W MIEJSCOWOŚCI RADOSZEWICE - UL. SŁOMIANA			Rys. nr 2
PRZEKROJE KONSTRUKCYJNE			SKALA 1:50
projektował:	nr uprawnień:	podpis:	Data opracowania: lipiec 2013
mgr inż. Kazimierz Mamos	GP.IV.7342/40/94		