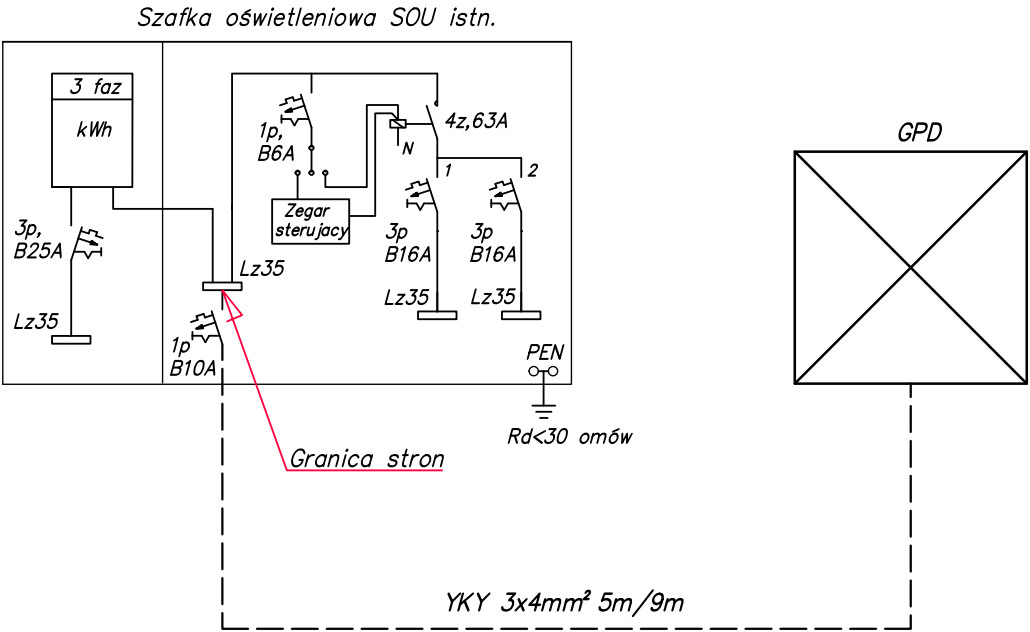


Stacja transformatorowa
Radymno 20
Układ sieci TN-C



Zasilanie szafki oświetleniowej
pozostaje bez zmian

Obiekt:	Sieć monitoringu wizyjnego na placu zabaw w Radymnie przy ul. Kolejowej.		Inwestor:	Miasto Radymno 37-550 Radymno ul. Lwowska 20	
Treść rys.:	Schemat ideowy zasilania szafki monitoringu GPD		Skala	Nr rys. E2	
Projektant:	mgr inż. Jerzy Olejarka UAN/II/7342/215/94		Data sporządzenia:	06.2023 r.	
Sprawdzający:	mgr inż. Lesław Noga AB.III-7342/95/99		Data sprawdzenia:	06.2023 r.	