

**Miejscowy plan zagospodarowania przestrzennego w obrębie działki nr 570/26 w miejscowości Tłumaczów**

załącznik nr 1 do uchwały nr...  
Rady Miejskiej w Radkowie z dnia ...

**LEGENDA**

**OBOWIĄZUJĄCE USTALENIA PLANU**

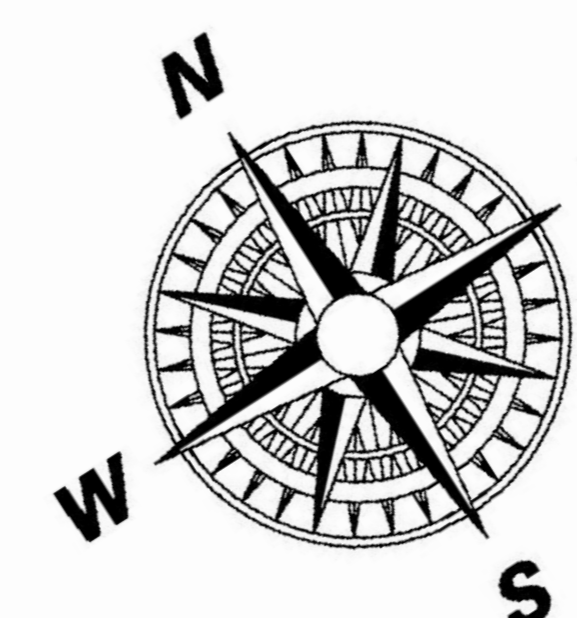
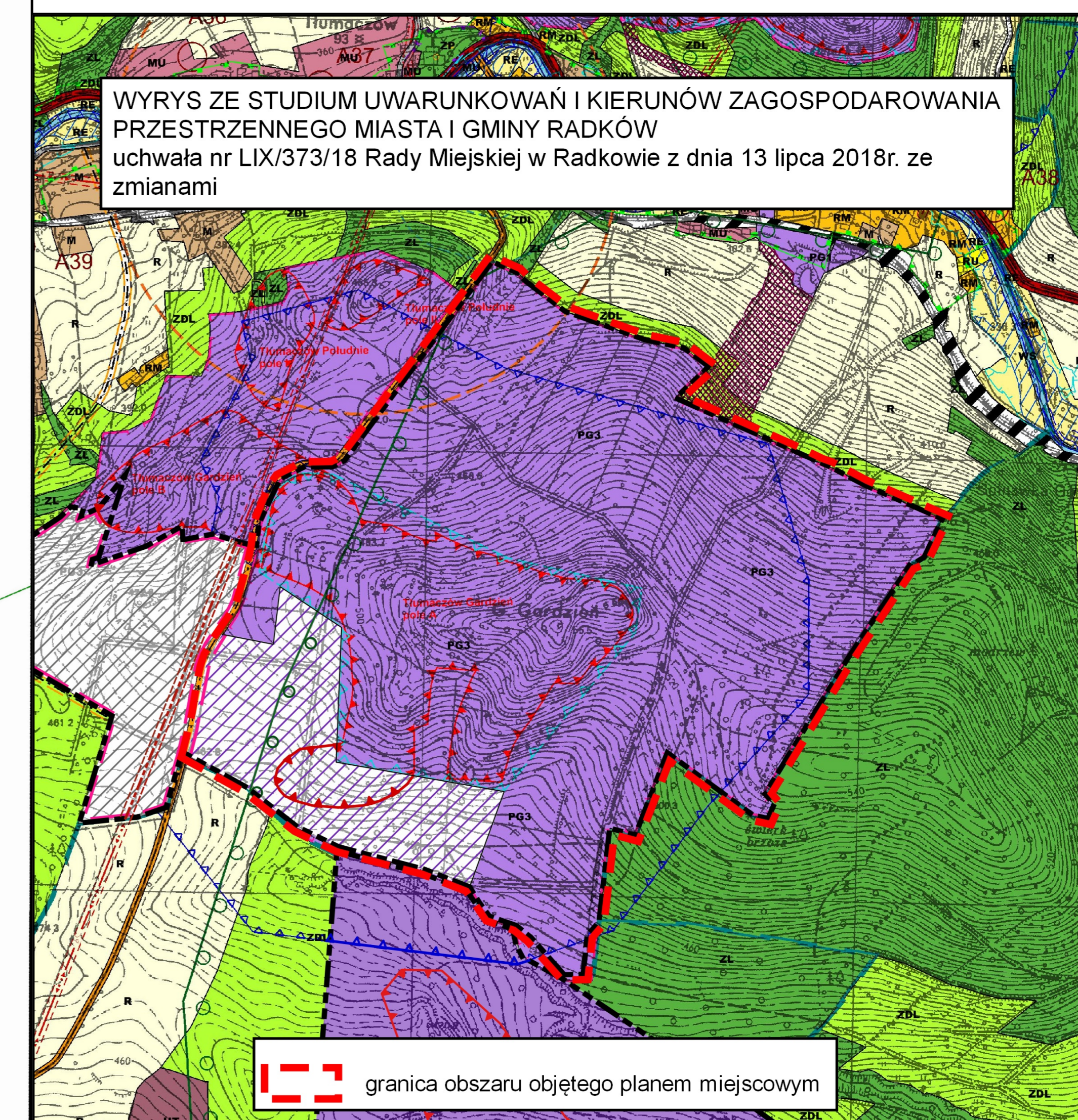
- granica obszaru objętego planem miejscowym
- linia rozgraniczająca tereny o różnym przeznaczeniu lub różnych zasadach zagospodarowania
- nieprzekraczalna linia zabudowy
- obszar podlegający ochronie
- strefa ochronna farmy fotowoltaicznej

**przeznaczenie terenu**

- P - teren zakładu przerobczego
- PE - teren powierzchniowej eksploatacji złoża
- PG - teren zwalowiska i składowania mas ziemnych
- PG/EF - teren zwalowiska i składowania mas ziemnych oraz produkcji energii elektrycznej z odnawialnych źródeł energii o mocy przekraczającej 500kW - farma fotowoltaiczna
- PK - teren ciągu komunikacyjnego
- R - teren rolny
- ZL - teren lasów

**USTALENIA NIE STANOWIĄCE USTALEŃ PLANU MIEJSCOWEGO**

- granica złoża
- granica obszaru górniczego
- granica terenu górniczego



LICENCJA MAPY:  
nr GK.6642.2243.2021.\_0208\_CL2  
wydana przez Starostę Kłodzkiego  
dnia 10.08.2021r.

**SKALA 1:2000**

