

Zarządzenie Nr115/11.....
Burmistrza Miasta i Gminy Radków
z dnia19 września..... 2011 roku

w sprawie zaopiniowania projektu zmiany Regulaminu Organizacyjnego Gminnego Centrum Kultury, Sportu i Turystyki w Radkowie

Na podstawie art. 30 ust. 1 ustawy z dnia 8 marca 1990r. o samorządzie gminnym (tekst jednolity: Dz. U. z 2001r. Nr 142, poz. 1591 z późniejszymi zmianami) oraz art. 13 ust. 3 ustawy z dnia 25 października 1991r. o organizowaniu i prowadzeniu działalności kulturalnej (tekst jednolity: Dz. U. z 2001r. Nr 13, poz. 123 z późniejszymi zmianami) –

BURMISTRZ MIASTA I GMINY RADKÓW, ZARZĄDZA:

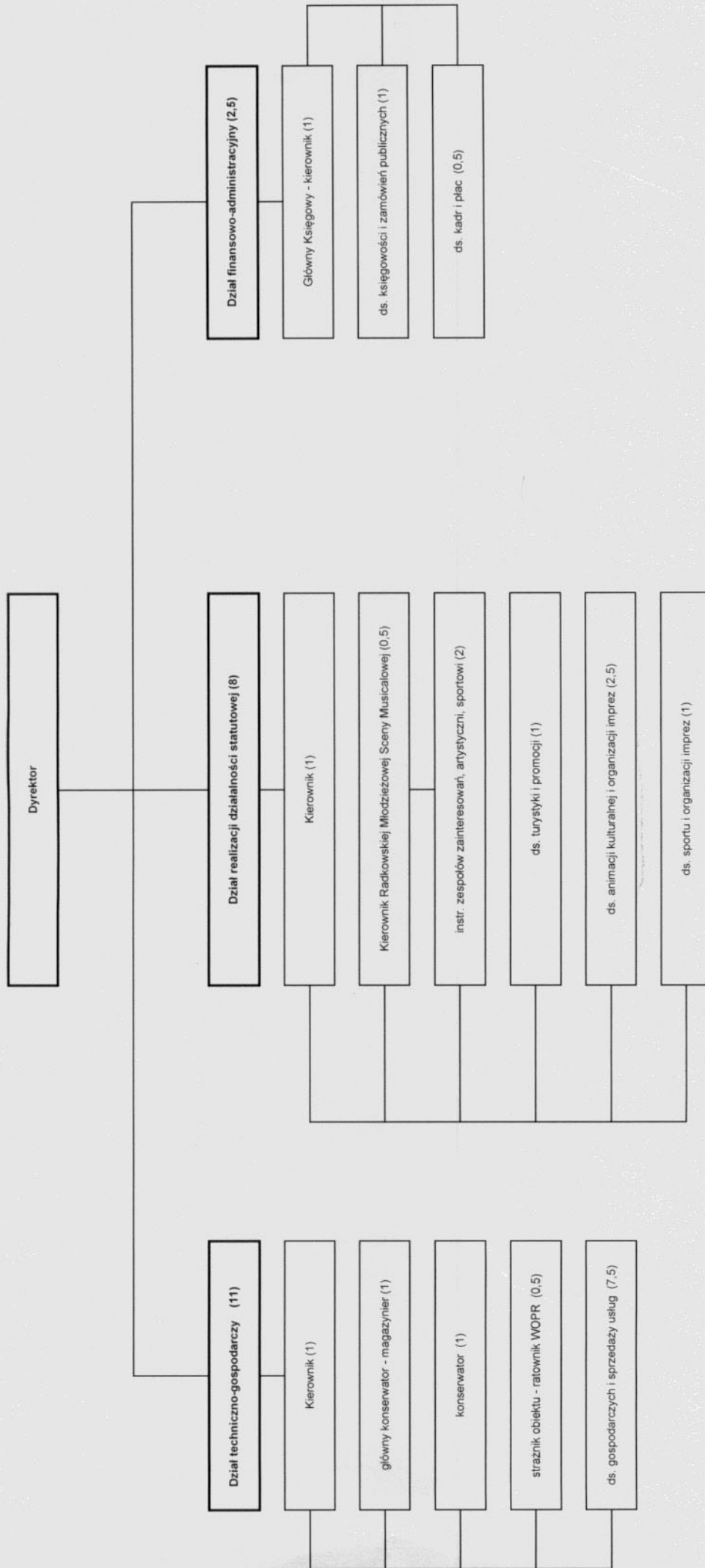
§ 1

Opiniuję pozytywnie projekt zmiany Regulaminu Organizacyjnego Gminnego Centrum Kultury, Sportu i Turystyki w Radkowie, zgodnie z wnioskiem Dyrektora GCKSiT z dnia 14.09.2011r., którego treść stanowi załącznik Nr 1 do niniejszego zarządzenia.

§ 2

Zarządzenie wchodzi w życie z dniem podpisania.

BURMISTRZ
Jan Bednarczyk
Jan Bednarczyk



DYREKTOR
Gminnego Centrum Kultury
Sportu i Turystyki w Radkowie
mgr Tomasz Pawłowski

(PROJEKT) Załącznik nr 2 do

Regulaminu Organizacyjnego Gminnego Centrum Kultury, Sportu i Turystyki w Radkowie

STRUKTURA STANOWISK PRACY:

Dyrektor	- 1 etat
Główny Księgowy	- 1 etat
Pracownik ds. księgowości i zamówień publicznych	- 1 etat
Pracownik ds. kadr i płac	- 0,5 etatu
Kierownik Działu Realizacji Działalności Statutowej	- 1 etat
Kierownik Radkowskiej Młodzieżowej Sceny Musicalowej	- 0,5 etatu
Instruktor zespołu zainteresowań, artystyczny, sportowy	- 2 etaty
Pracownik ds. animacji kulturalnej i organizacji imprez	- 2,5 etatu
Pracownik ds. sportu i organizacji imprez	- 1 etat
Pracownik ds. turystyki i promocji	- 1 etat
Kierownik Działu Techniczno-Gospodarczego	- 1 etat
Główny konserwator – magazynier	- 1 etat
Konserwator	- 1 etat
Strażnik obiektu (zalew), ratownik WOPR	- 0,5 etatu
Pracownik ds. gospodarczych i sprzedaży usług	- 7,5 etatu
RAZEM:	22,5 etatu

DYREKTOR
Gminnego Centrum Kultury
Sportu i Turystyki w Radkowie
Tomasz Pawłowski
mgr Tomasz Pawłowski