

UCHWAŁA NR 715/2022
ZARZĄDU POWIATU GDAŃSKIEGO
z dnia 21 listopada 2022r.

w sprawie wyrażenia zgody na oddanie w użyczenie na czas określony pomieszczeń w budynku internatu Zespołu Szkół Technicznych Centrum Kształcenia Zawodowego im. Macieja Rataja w Rusocinie na prowadzenie nowo utworzonych działań w ramach realizacji projektu pn. „Wsparcie to podstawa – rozwój usług społecznych w powiecie gdańskim”.

Na podstawie art. 43 ust. 2 pkt 3 w zw. z art. 4 pkt 9 ustawy z dnia 21 sierpnia 1997r o gospodarce nieruchomościami (Dz.U.z 2021 poz.1899)

Zarząd Powiatu Gdańskiego
uchwala, co następuje:

§ 1

1. Wyraża się zgodę Zespołowi Szkół Technicznych Centrum Kształcenia Zawodowego im. Macieja Rataja w Rusocinie na oddanie w użyczenie na czas określony tj. do dnia 30.09.2026r., lecz nie dłużej niż na czas, na który ustanowiono trwały zarząd, pomieszczeń o powierzchni 232,52 m² znajdujących się na III piętrze budynku Internatu położonego w Rusocinie przy ul. M. Rataja 12, wchodzącego w skład nieruchomości stanowiącej własność Powiatu Gdańskiego oddanej w trwały zarząd Zespołowi Szkół Technicznych Centrum Kształcenia Zawodowego im. Macieja Rataja w Rusocinie, z przeznaczeniem na prowadzenie nowo utworzonych działań w ramach realizacji projektu pn. "Wsparcie to podstawa – rozwój usług społecznych w powiecie gdańskim" współfinansowanego z Europejskiego Funduszu Społecznego w ramach Regionalnego Programu Operacyjnego Województwa Pomorskiego na lata 2014-2020, Oś priorytetowa 6 Integracja, Działanie 6.2, Usługi społeczne, Poddziałanie 6.2.1 – Rozwój usług społecznych – mechanizm ZIT.
2. Szczegółowy rozkład pomieszczeń, o których mowa w ust.1 określony jest w załączniku graficznym do niniejszej uchwały.

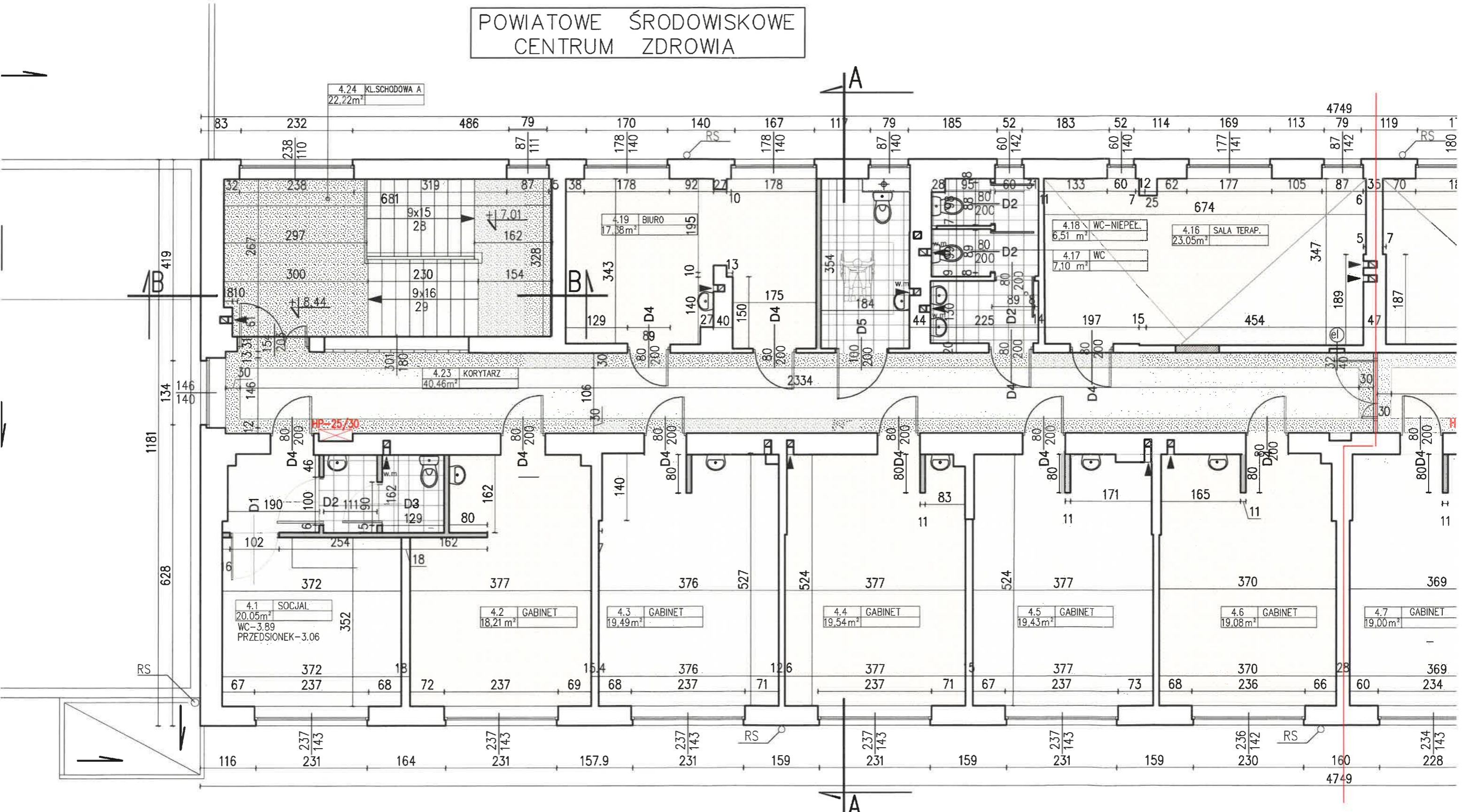
§ 2

Uchwała wchodzi w życie z dniem podjęcia.

Zarząd Powiatu Gdańskiego:

- | | |
|-----------------------|-------|
| 1. Marian Cichon | |
| 2. Marzena Biernacka | |
| 3. Natalia Błońska | |
| 4. Barbara Biedrzycka | |
| 5. Zygmunt Rzaniecki | |
- 

POWIATOWE ŚRODOWISKOWE CENTRUM ZDROWIA



B 419

B 1

A

A

RS

RS

RS

4749

4749

1181

628

116

83

134

102

67

231

232

146

254

237

231

486

301

372

164

157.9

79

180

377

237

231

170

106

376

159

231

140

2334

527

159

231

167

80

524

159

231

117

200

377

159

231

79

200

377

159

231

185

200

377

159

231

52

200

377

159

231

183

200

377

159

231

52

200

377

159

231

114

200

377

159

231

169

200

377

159

231

113

200

377

159

231

79

200

377

159

231

119

200

377

159

231

180

200

377

159

231

1

200

377

159

231

1181

200

377

159

231

628

200

377

159

231

4749

200

377

159

231

180

200

377

159

231

1

200

377

159

231

1181

200

377

159

231

628

200

377

159

231

4749

200

377

159

231

180

200

377

159

231

1

200

377

159

231

1181

200

377

159

231

628

200

377

159

231

4749

200

377

159

231

180

200

377

159

231

1

200

377

159

231

1181

200

377

159

231

628

200

377

159

231

4749

200

377

159

231

180

200

377

159

231

1

200

377

159

231

1181

200

377

159

231

628

200

377

159

231

4749

200

377

159

231

180

200

377

159

231

1

200

377

159

231

1181

200

377

159

231

628

200

377

159

231

4749

200

377

159

231

180

200

377

159

231

1

200

377

159

231

1181

200

377

159

231

628

200

377

159

231

4749

200

377

159

231

180

200

377

159

231

1

200

377

159

231

1181

200

377

159

231

628

200

377

159

231

4749

200