

UCHWAŁA NR 368/2013
ZARZĄDU POWIATU GDAŃSKIEGO
z dnia 13 sierpnia 2013 r.

w sprawie ogłoszenia przetargów ustnych nieograniczonych – licytacji na najem pomieszczeń położonych w Pruszczu Gdańskim przy ul. Grunwaldzkiej 25

Na podstawie art. 32 ust. 2 pkt 3 ustawy z dnia 5 czerwca 1998r. o samorządzie powiatowym (Dz. U. z 2013 r. poz. 595), art. 11 ust. 1 ustawy z dnia 21 sierpnia 1997r. o gospodarce nieruchomościami (Dz. U. z 2010r. Nr 102, poz. 651 z późn. zm.) oraz Uchwały Nr XXI/136/2008 Rady Powiatu Gdańskiego z dnia 27 czerwca 2008 r. w sprawie zasad wydzierżawienia i wynajmowania nieruchomości stanowiących własność Powiatu Gdańskiego (Dz. U. z 2008 r. Nr 92, poz 2366 z późn. zm.)

Zarząd Powiatu Gdańskiego
uchwala, co następuje:

§1

Ogłasza się następujące przetargi ustne nieograniczone – licytacje, na oddanie w najem na okres od 01.10.2013 r. do 30.06.2023 r. pomieszczeń położonych w budynku w Pruszczu Gdańskim przy ul. Grunwaldzkiej 25:

- 1) Przetarg na oddanie w najem pomieszczeń czterech gabinetów (pok. 213, 216, 217, 218) o pow. 34.50 m² wraz z przypadającą do tych gabinetów częścią wspólną korytarza i toalety o pow. 10,49 m², ogółem powierzchnia **44,99 m²** (zgodnie z rysunkiem stanowiącym załącznik nr 1 do niniejszej uchwały) położonych na II piętrze budynku w Pruszczu Gdańskim przy ul. Grunwaldzkiej 25, stanowiącym własność Powiatu Gdańskiego z przeznaczeniem na cele świadczenia usług medycznych specjalistycznych: preferowana kardiologia lub inne.

Cenę wywoławczą czynszu miesięcznego ustala się w wysokości – **899,80 zł netto**.

Minimalne postąpienie w przetargu ustala się na kwotę – **45 zł**.

Wadium w przetargu ustala się w wysokości – **1.799,60 zł**.

- 2) Przetarg na oddanie w najem pomieszczeń trzech gabinetów (pok. 219, 223 i 224), przedsionka (pok.220), toalety (pok.221) i pomieszczenia gospodarczego (pok. 225) o pow. 42,10 m² wraz z przypadającą do tych pomieszczeń częścią wspólną korytarza i toalety o pow. 12,81 m², ogółem powierzchnia **54,91 m²** (zgodnie z rysunkiem stanowiącym załącznik nr 2 do niniejszej uchwały) położonych na II piętrze budynku w Pruszczu Gdańskim przy ul. Grunwaldzkiej 25, stanowiącym własność Powiatu Gdańskiego z przeznaczeniem na cele świadczenia usług medycznych specjalistycznych: preferowane choroby płuc lub inne.

Cenę wywoławczą czynszu miesięcznego ustala się w wysokości – **1.098,20 zł netto** .

Minimalne postąpienie w przetargu ustala się na kwotę – **55,- zł**.

Wadium w przetargu ustala się w wysokości – **2.196,40 zł** .

- 3) Przetarg na oddanie w najem pomieszczeń dwóch gabinetów (pok. 229 i 230) o pow. 17,60 m² wraz z przypadającą do tych gabinetów częścią wspólną korytarza i toalety o pow. 5,36 m², ogółem powierzchnia **22,96 m²** (zgodnie z rysunkiem stanowiącym załącznik nr 3 do niniejszej uchwały) położonych na II piętrze budynku w Pruszczu Gdańskim przy ul. Grunwaldzkiej 25, stanowiącym własność Powiatu Gdańskiego z przeznaczeniem na cele świadczenia usług medycznych specjalistycznych: preferowana laryngologia lub inne.

Cenę wywoławczą czynszu miesięcznego ustala się w wysokości – **459,20 zł netto** .

Minimalne postąpienie w przetargu ustala się na kwotę – **23,- zł**.

Wadium w przetargu ustala się w wysokości – **918,40 zł** .

- 4) Przetarg na oddanie w najem pomieszczeń trzech gabinetów (pok. 204, 205 i 206), o pow. **39,90 m²** wraz z przypadającą do tych pomieszczeń częścią wspólną poczekalni, korytarza i toalety o pow. 12,80 m², ogółem powierzchnia **52,70 m²** (zgodnie z rysunkiem stanowiącym załącznik nr 4 do niniejszej uchwały) położonych na II piętrze budynku w Pruszczu Gdańskim przy ul. Grunwaldzkiej 25, stanowiącym własność Powiatu Gdańskiego z przeznaczeniem na cele świadczenia usług medycznych specjalistycznych: preferowana stomatologia lub inne.

Cenę wywoławczą czynszu miesięcznego ustala się w wysokości – **1.054,- zł netto** .

Minimalne postąpienie w przetargu ustala się na kwotę – **53,- zł**.

Wadium w przetargu ustala się w wysokości – **2.108,- zł** .

§ 2

Wykaz nieruchomości przeznaczonych do wynajęcia, o których mowa w §1 stanowi załącznik nr 5 do niniejszej uchwały.

§ 3

Ustala się treść ogłoszenia o przetargach, które stanowi załącznik nr 6 do niniejszej uchwały, które zostanie ogłoszone w lokalnej prasie, wywieszone na tablicy ogłoszeń Starostwa Powiatowego w Pruszczu Gdańskim oraz umieszczone na stronie internetowej Powiatu Gdańskiego.


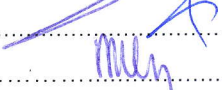
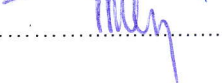
§ 4

Do wykonania uchwały Zarządu upoważnia się członków Komisji przetargowej powołanej na podstawie Uchwały Nr 247/12 Zarządu Powiatu Gdańskiego z dnia 22 października 2012 r. w sprawie powołania Komisji Przetargowej do zbywania, oddania w użytkowanie wieczyste, wydzierżawienie, wynajmowanie nieruchomości stanowiących własność Powiatu Gdańskiego.

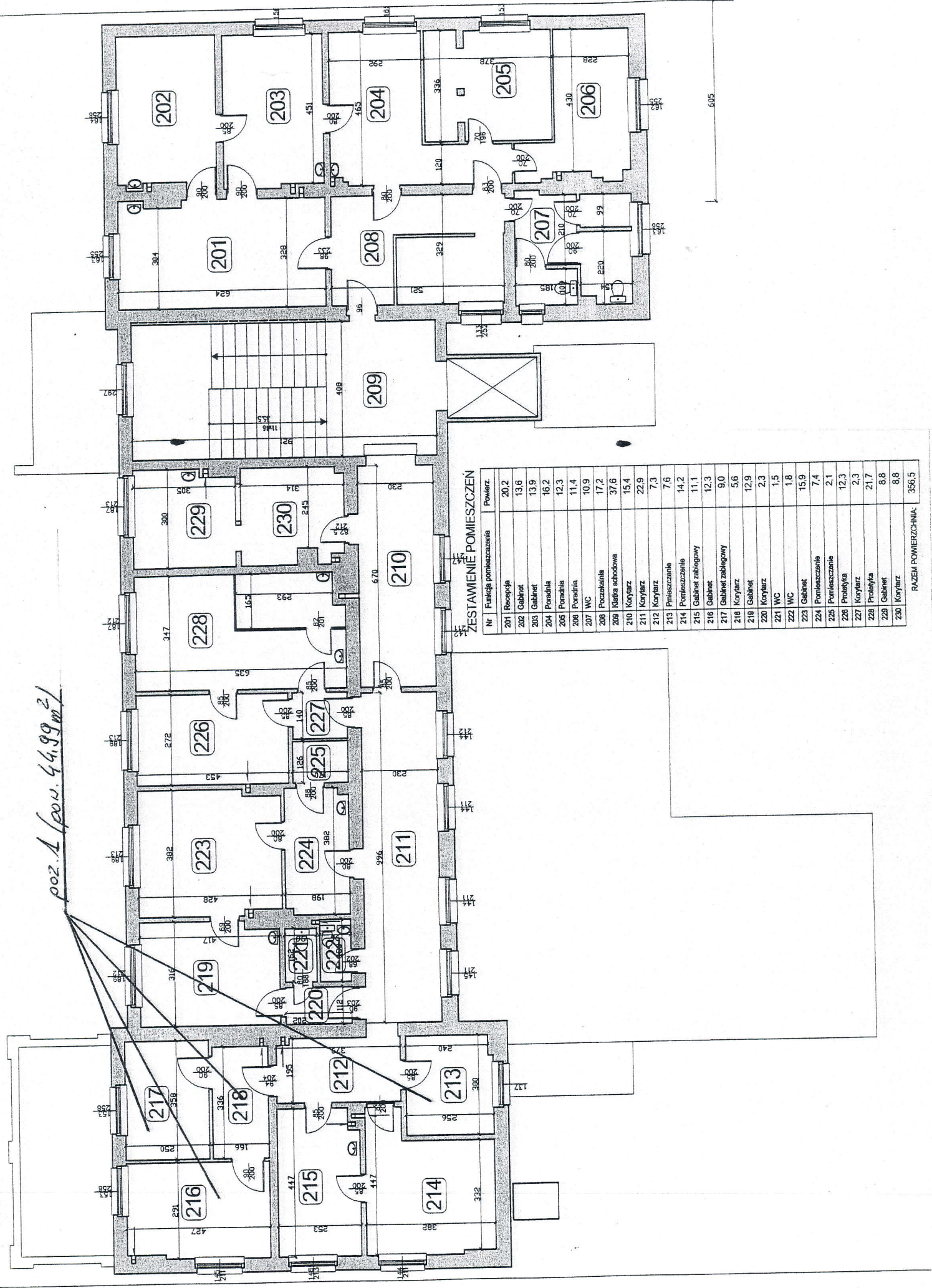
§ 5

Uchwała wchodzi w życie z dniem podjęcia.

ZARZĄD POWIATU GDAŃSKIEGO

1. Cezary Bieniasz-Krzywiec 
2. Marian Cichon 
3. Bernard Pawlak 

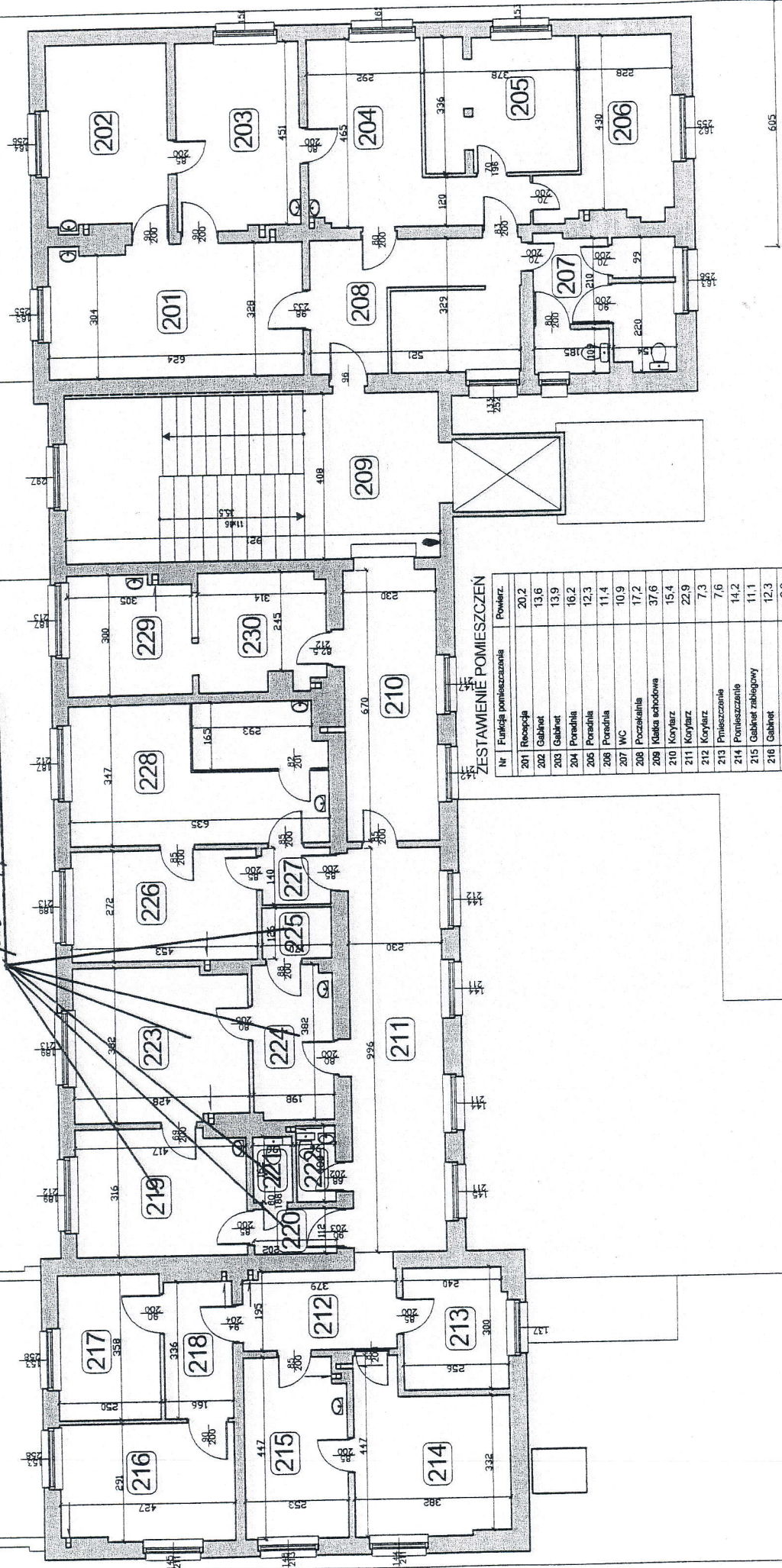
poz. 1 (pow. 44,99 m²)



ZESTAWIENIE POMIESZCZEN

Nr	Funkcja pomieszczenia	Powierz.
201	Recepcja	20,2
202	Gabinet	13,6
203	Gabinet	13,9
204	Pomieszczenie	16,2
205	Pomieszczenie	12,3
206	Pomieszczenie	11,4
207	WC	10,9
208	Poczekalnia	17,2
209	Klatka schodowa	37,6
210	Korytarz	15,4
211	Korytarz	22,9
212	Korytarz	7,3
213	Pomieszczenie	7,6
214	Pomieszczenie	14,2
215	Gabinet zabiegowy	11,1
216	Gabinet	12,3
217	Gabinet zabiegowy	9,0
218	Korytarz	5,6
219	Gabinet	12,9
220	Korytarz	2,3
221	WC	1,5
222	WC	1,8
223	Gabinet	15,9
224	Pomieszczenie	7,4
225	Pomieszczenie	2,1
226	Protektory	12,3
227	Korytarz	2,3
228	Protektory	21,7
229	Gabinet	8,8
230	Korytarz	8,8
RAZEM POWIERZCHNIA		356,5

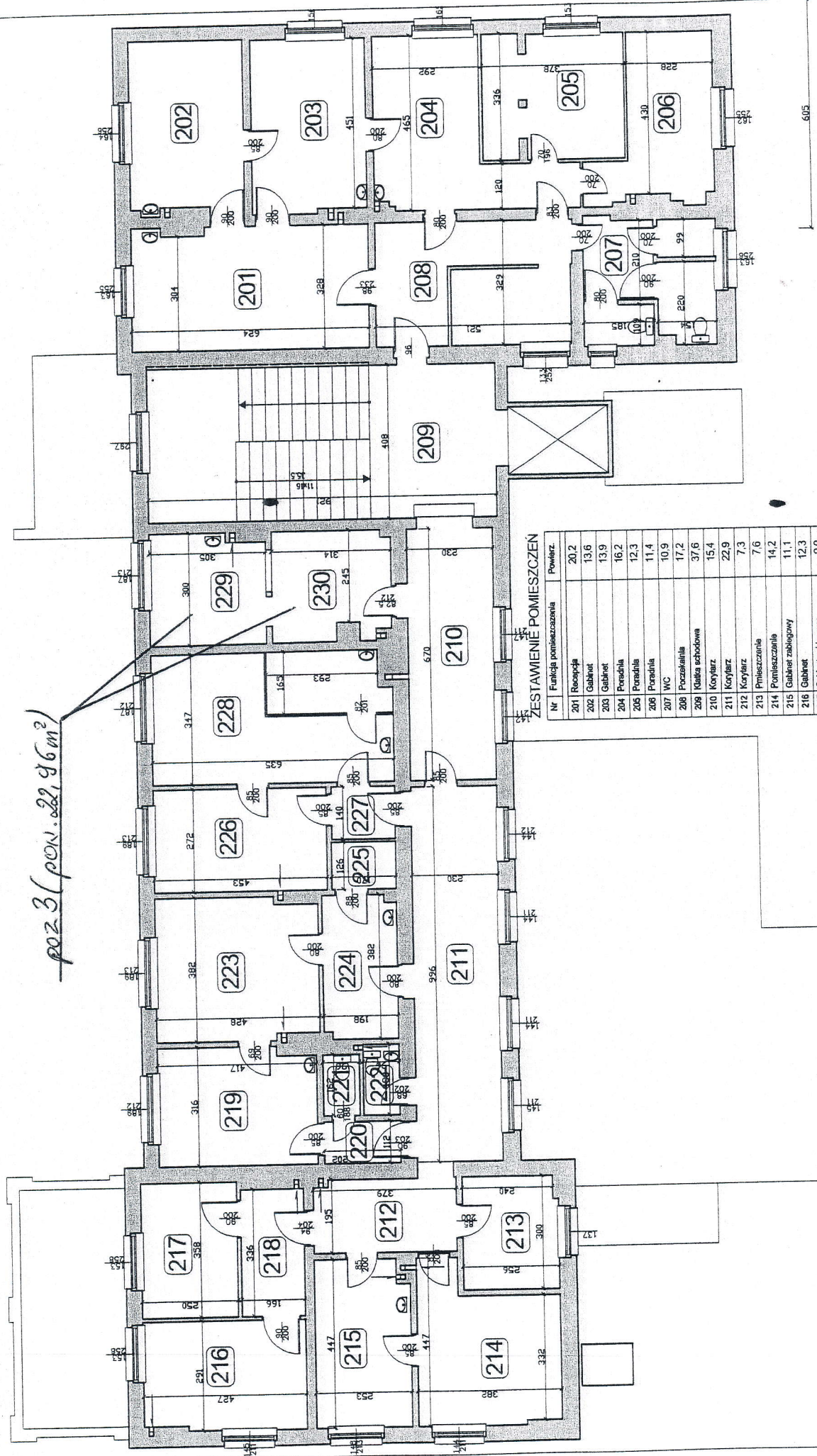
poz. 2 (pon 54,91 m²)



ZESTAWIENIE POMIESZCZEN

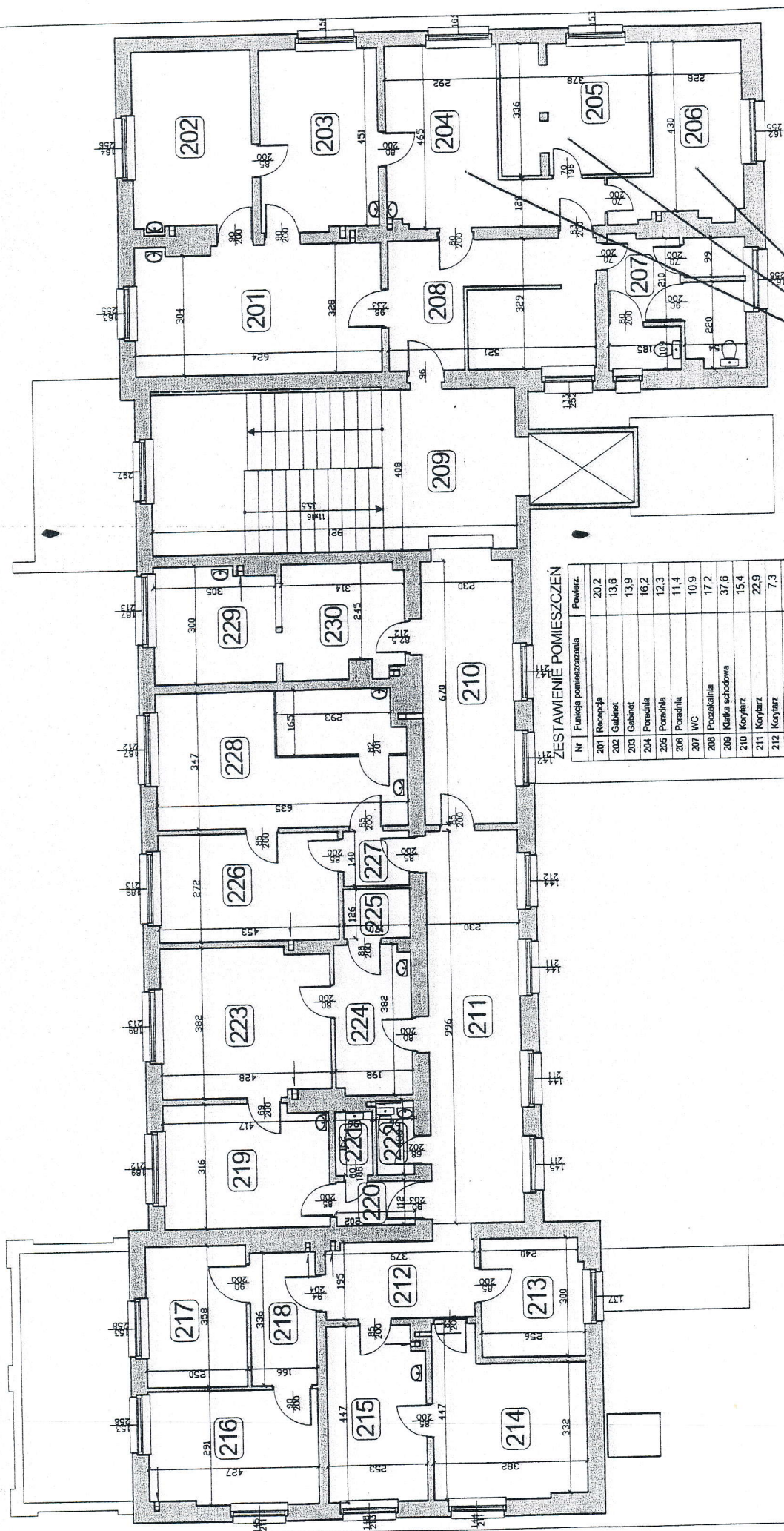
Nr	Funkcja pomieszczenia	Powierz.
201	Recepcja	20,2
202	Gabinet	13,6
203	Gabinet	13,9
204	Poraadnia	16,2
205	Poraadnia	12,3
206	Poraadnia	11,4
207	WC	10,9
208	Pozakalnia	17,2
209	Klaska schodowa	37,6
210	Korytarz	15,4
211	Korytarz	22,9
212	Korytarz	7,3
213	Pomieszczenie	7,6
214	Pomieszczenie	14,2
215	Gabinet zabiegowy	11,1
216	Gabinet	12,3
217	Gabinet zabiegowy	9,0
218	Korytarz	5,6
218	Gabinet	12,9
220	Korytarz	2,3
221	WC	1,5
222	WC	1,8
223	Gabinet	15,9
224	Pomieszczenie	7,4
225	Pomieszczenie	2,1
226	Przełajka	12,3
227	Korytarz	2,3
228	Przełajka	21,7
228	Gabinet	8,8
230	Korytarz	8,8
RAZEM POWIERZCHNIA:		356,5

poz 3 (pon. 22,96 m²)



ZESTAWIENIE POMIESZCZEN

Nr	Funkcja pomieszczenia	Powierz.
201	Recepcja	20,2
202	Gabinet	13,6
203	Gabinet	13,9
204	Poczekalnia	16,2
205	Poczekalnia	12,3
206	Poczekalnia	11,4
207	WC	10,9
208	Poczekalnia	17,2
209	Klatka schodowa	37,6
210	Korytarz	15,4
211	Korytarz	22,9
212	Korytarz	7,3
213	Pomieszczenie	7,6
214	Pomieszczenie	14,2
215	Gabinet zabiegowy	11,1
216	Gabinet	12,3
217	Gabinet zabiegowy	9,0
218	Korytarz	5,6
219	Gabinet	12,9
220	Korytarz	2,3
221	WC	1,5
222	WC	1,8
223	Gabinet	15,9
224	Pomieszczenie	7,4
225	Pomieszczenie	2,1
226	Protezyka	12,3
227	Korytarz	2,3
228	Protezyka	21,7
229	Gabinet	8,8
230	Korytarz	8,8
RAZEM POWIERZCHNIA:		356,5



poz. 4 (pon. 52,70 m²)

ZESTAWIENIE POMIESZCZEN

Nr	Funkcja pomieszczenia	Powierz.
201	Recepcja	20,2
202	Gabinet	13,6
203	Gabinet	13,9
204	Ponadbia	16,2
205	Ponadbia	12,3
206	Paradnia	11,4
207	WC	10,9
208	Pozzakaiania	17,2
209	Klatka schodowa	37,6
210	Korytarz	15,4
211	Korytarz	22,9
212	Korytarz	7,3
213	Pomieszczenie	7,6
214	Pomieszczenie	14,2
215	Gabinet zabiegowy	11,1
216	Gabinet	12,3
217	Gabinet zabiegowy	9,0
218	Korytarz	5,6
219	Gabinet	12,9
220	Korytarz	2,3
221	WC	1,5
222	WC	1,8
223	Gabinet	15,9
224	Pomieszczenie	7,4
225	Pomieszczenie	2,1
226	Proleky/a	12,3
227	Korytarz	2,3
228	Proleky/a	21,7
229	Gabinet	8,8
230	Korytarz	8,8
RAZEM POWIERZCHNIA:		356,5

Zarząd Powiatu Gdańskiego
ul. Wojska Polskiego 16
83-000 Pruszcz Gdański

WYKAZ nieruchomości przeznaczonych do wynajęcia

Działając na podstawie art. 35 ust. 1 i 2 ustawy z dnia 21 sierpnia 1997r. o gospodarce nieruchomościami (tekst jednolity z 2010 r. Nr102, poz.651 z póź. zm.)

Zarząd Powiatu Gdańskiego ogłasza co następuje:

Z zasobu nieruchomości Powiatu Gdańskiego przeznaczone zostały do wynajęcia w trybie przetargu ustnego nieograniczonego – licytacji na okres od 1.10.2013 r. do 30.06.2023 r. lokale użytkowe znajdujące się na II piętrze budynku przy ul. Grunwaldzkiej 25 w Pruszczu Gdańskim, usytuowanym na działce gruntu nr 22/36, dla której Sąd Rejonowy Gdańsk - Północ w Gdańsku prowadzi księgę wieczystą nr GD1G/00086092/0:

- 1) Pomieszczenia czterech gabinetów (pok. 213, 216, 217, 218) o pow. 34,50 m² wraz z przypadającą do tych gabinetów częścią wspólną korytarza i toalety o pow. 10,49 m², ogółem powierzchnia **44,99 m²** z przeznaczeniem na cele świadczenia usług medycznych specjalistycznych: preferowana kardiologia lub inne.
Cena wywoławcza czynszu miesięcznego – **899,80 zł netto**.
- 2) Pomieszczenia trzech gabinetów (pok. 219, 223 i 224), przedsionka (pok.220) , toalety (pok. 221) i pomieszczenia gospodarczego (pok. 225) o pow. 42,10 m² wraz z przypadającą do tych pomieszczeń częścią wspólną korytarza i toalety o pow. 12,81 m², ogółem powierzchnia **54,91 m²** z przeznaczeniem na cele świadczenia usług medycznych specjalistycznych: preferowane choroby płuc lub inne.
Cena wywoławcza czynszu miesięcznego – **1.098,20 zł netto** .
- 3) Pomieszczenia dwóch gabinetów (pok. 229 i 230) o pow. 17,60 m² wraz z przypadającą do tych gabinetów częścią wspólną korytarza i toalety o pow. 5,36 m², ogółem powierzchnia **22,96 m²** z przeznaczeniem na cele świadczenia usług medycznych specjalistycznych: preferowana laryngologia lub inne.
Cena wywoławcza czynszu miesięcznego – **459,20 zł netto** .
- 4) Pomieszczenia trzech gabinetów (pok. 204, 205 i 206), o pow. **39,90 m²** wraz z przypadającą do tych pomieszczeń częścią wspólną poczekalni, korytarza i toalety o pow. 12,80 m², ogółem powierzchnia **52,70 m²** z przeznaczeniem na cele świadczenia usług medycznych specjalistycznych: preferowana stomatologia lub inne.
Cena wywoławcza czynszu miesięcznego – **1.054,- zł netto** .

Ustalony w wyniku przetargu miesięczny czynsz najmu płatny będzie z góry w terminie do 10 –ego dnia każdego miesiąca.

Ustalony w drodze przetargu miesięczny czynsz najmu będzie waloryzowany nie częściej niż jeden raz do roku o średnioroczny wskaźnik cen towarów i usług konsumpcyjnych ogółem ogłaszany przez Prezesa GUS.

Wykaz wywiesza od 13.08.2013 r. do 03.09.2013r.

OGŁOSZENIE O PRZETARGACH

Zarząd Powiatu Gdańskiego ogłasza przetargi ustne nieograniczone na wynajęcie lokali użytkowych

położonych w centrum Pruszcza Gdańskiego na II piętrze w budynku Powiatu Gdańskiego przy ul. Grunwaldzkiej 25 usytuowanym na działce gruntu nr 22/36, dla której Sąd Rejonowy Gdańsk - Północ w Gdańsku prowadzi księgę wieczysta nr GD1G/00086092/0 :

1. Pomieszczeń czterech gabinetów (pok. 213,216,217,218) o pow. 34.50 m² wraz z przypadającą do tych gabinetów częścią wspólną korytarza i toalety o pow. 10,49 m², ogółem powierzchnia **44,99 m²** z przeznaczeniem na cele świadczenia usług medycznych specjalistycznych: preferowana kardiologia lub inne.
Cenę wywoławczą czynszu miesięcznego ustala się w wysokości – **899,80 zł netto**.
Minimalne postąpienie w przetargu ustala się na kwotę – **45 zł**.
Wadium w przetargu ustala się w wysokości – **1.799,60,zł**.
Okres najmu **od 1.10.2013 r. do 30.06.2023 r.**
Przetarg odbędzie się w dniuw siedzibie Starostwa Powiatowego w Pruszczu Gdańskim o godz.w pokoju nr
Warunkiem przystąpienia do przetargu jest wpłacenie wadium w wys. **1.799,60,-zł** w terminie dona konto 32 1160 2202 0000 0000 6194 3943 (Bank Millennium /O Pruszcz Gdański).
2. Pomieszczeń trzech gabinetów (pok. 219, 223 i 224), przedsionka (pok.220) , toalety (pok.221) i pomieszczenia gospodarczego (pok. 225) o pow. 42,10 m² wraz z przypadającą do tych pomieszczeń częścią wspólną korytarza i toalety o pow. 12,81 m², ogółem powierzchnia **54,91 m²** z przeznaczeniem na cele świadczenia usług medycznych specjalistycznych: preferowane choroby płuc lub inne.
Cenę wywoławczą czynszu miesięcznego ustala się w wysokości – **1.098,20 zł netto** .
Minimalne postąpienie w przetargu ustala się na kwotę – **55,- zł**.
Wadium w przetargu ustala się w wysokości – **2.196,40 zł** .
Okres najmu **od 1.10.2013 r. do 30.06.2023 r.**
Przetarg odbędzie się w dniuw siedzibie Starostwa Powiatowego w Pruszczu Gdańskim o godz.w pokoju nr
Warunkiem przystąpienia do przetargu jest wpłacenie wadium w wys. **2.196,40,-zł** w terminie dona konto 32 1160 2202 0000 0000 6194 3943 (Bank Millennium /O Pruszcz Gdański),
- 3 . Pomieszczeń dwóch gabinetów (pok. 229 i 230) o pow. 17,60 m² wraz z przypadającą do tych gabinetów częścią wspólną korytarza i toalety o pow. 5,36 m², ogółem powierzchnia **22,96 m²** z przeznaczeniem na cele świadczenia usług medycznych specjalistycznych: preferowana laryngologia lub inne.
Cenę wywoławczą czynszu miesięcznego ustala się w wysokości – **459,20 zł netto** .
Minimalne postąpienie w przetargu ustala się na kwotę – **23,- zł**.
Wadium w przetargu ustala się w wysokości – **918,40 zł** .
Okres najmu **od 1.10.2013 r. do 30.06.2023 r.**
Przetarg odbędzie się w dniuw siedzibie Starostwa Powiatowego w Pruszczu Gdańskim o godz.w pokoju nr
Warunkiem przystąpienia do przetargu jest wpłacenie wadium w wys. **918,40 ,-zł** w terminie dona konto 32 1160 2202 0000 0000 6194 3943 (Bank Millennium /O Pruszcz Gdański),
4. Pomieszczeń trzech gabinetów (pok. 204, 205 i 206), o pow. **39,90 m²** wraz z przypadającą do tych pomieszczeń częścią wspólną poczekalni, korytarza i toalety o pow. 12,80 m², ogółem powierzchnia **52,70 m²** z przeznaczeniem na cele świadczenia usług medycznych specjalistycznych: preferowana stomatologia lub inne.
Cenę wywoławczą czynszu miesięcznego ustala się w wysokości – **1.054,- zł netto** .

Minimalne postąpienie w przetargu ustala się na kwotę – **53,- zł.**

Wadium w przetargu ustala się w wysokości – **2.108,- zł .**

Okres najmu **od 1.10.2013 r. do 30.06.2023 r.**

Przetarg odbędzie się w dniu w siedzibie Starostwa Powiatowego w Pruszczu Gdańskim o godz. w pokoju nr

Warunkiem przystąpienia do przetargu jest wpłacenie wadium w wys. **2.108,-zł**

w terminie do na konto 32 1160 2202 0000 0000 6194 3943 (Bank Millennium /O Pruszcz Gdański),

Postanowienia dotyczące wszystkich wskazanych wyżej przetargów.

Oferenci osoby fizyczne, prowadzące działalność gospodarczą winny przedstawić wydruk ze strony internetowej CEIDG potwierdzający ich wpis w CEIDG, a osoby prawne i inne podmioty odpis z właściwego rejestru Krajowego Rejestru Sądowego wystawione nie później niż 6 m-cy przed terminem rozpoczęcia przetargu. Oferenci winni przedstawić również zaświadczenie z Urzędu Skarbowego o nie zaleganiu z podatkami wystawione nie później niż 3 m-ce przed terminem rozpoczęcia przetargu i zaświadczenie właściwego oddziału Zakładu Ubezpieczeń Społecznych lub Kasy Rolniczego Ubezpieczenia Społecznego o nie zaleganiu

z opłatami składek na ubezpieczenia zdrowotne i społeczne wystawione nie wcześniej niż 3 miesiące przed terminem rozpoczęcia przetargu oraz kopię dokumentów potwierdzających uprawnienia oferentów do świadczenia usług medycznych w zakresie wskazanym w ogłoszeniu o przetargu na pomieszczenia, w którym oferent zamierza uczestniczyć oraz kopię dowodu wpłaty wadium.

Wyżej wymienione dokumenty potwierdzające spełnienie warunków uczestnictwa

w przetargu oferenci winni złożyć w zamkniętych kopertach z dopiskiem „Przetarg nr na lokal medyczny” do Komisji Przetargowej w terminie do dnia do godz. **12⁰⁰** w siedzibie Starostwa Powiatowego w Pruszczu Gdańskim ul. Wojska Polskiego 16 (sekretariat). Wpisany na kopercie numer przetargu odpowiadać winien numerowi pozycji przetargu wskazanego wyżej w treści niniejszego ogłoszenia (numery od 1 do 4).

Komisja przetargowa po sprawdzeniu dokumentów decyduje o dopuszczeniu oferentów do przetargu.

Pomieszczenia przeznaczone do wynajmu można będzie oglądać w dniach od do w godzinach ustalonych indywidualnie z zainteresowanymi. Godzinę tę można ustalić dzwoniąc pod nr: 0 58 773-12-25

Oferentowi, który wygra przetarg wadium zostanie zaliczone na poczet kaucji. Wadium przepada na rzecz Powiatu Gdańskiego, jeżeli wyłoniony w drodze przetargu najemca nie przystąpi do zawarcia umowy lub odmówi wpłaty kaucji, natomiast wadium oferentów, których oferty nie zostaną przyjęte, zostanie zwrócone bezpośrednio po odwołaniu lub zamknięciu przetargu, jednak nie później niż przed upływem 3 dni od dnia odwołania lub zamknięcia przetargu.

Zawarcie umowy z najemcą wyłonionym w przetargu nastąpi po złożeniu przez oferenta kaucji w wysokości 2-krotnego miesięcznego czynszu najmu brutto ustalonego w wyniku przetargu.

Ustalony w wyniku przetargu miesięczny czynsz najmu płatny będzie z góry w terminie do 10 –ego dnia każdego miesiąca. Ustalony w drodze przetargu miesięczny czynsz najmu będzie waloryzowany nie częściej niż jeden raz do roku o średnioroczny wskaźnik cen towarów i usług konsumpcyjnych ogółem ogłaszany przez Prezesa GUS.

Projekt umowy najmu dostępny jest w pokoju nr 5 w siedzibie Starostwa Powiatowego w Pruszczu Gdańskim przy ul. Wojska Polskiego 16 oraz na stronie internetowej Powiatu Gdańskiego: www.powiat-gdanski.pl przy treści niniejszego ogłoszenia.

Dodatkowe informacje pod nr telefonu 058 773 12 25.

Zarząd Powiatu zastrzega sobie prawo odwołania przetargu o czym poinformuje zainteresowanych w lokalnej prasie oraz na stronie internetowej Powiatu Gdańskiego.

Ogłoszenie o przetargu wywieszono zostało na tablicy ogłoszeń Starostwa Powiatowego w Pruszczu Gdańskim przy ul. Wojska Polskiego 16 w okresie od do oraz zamieszczone na stronie internetowej Powiatu Gdańskiego.