

UCHWAŁA NR 396/2013
ZARZĄDU POWIATU GDAŃSKIEGO
z dnia 21 października 2013 r.

w sprawie ogłoszenia drugich przetargów ustnych nieograniczonych – licytacji na najem pomieszczeń położonych w Pruszczu Gdańskim przy ul. Grunwaldzkiej 25.

Na podstawie art. 32 ust. 2 pkt 3 ustawy z dnia 5 czerwca 1998r. o samorządzie powiatowym (Dz. U. z 2013 r. poz. 595), art. 11 ust. 1 ustawy z dnia 21 sierpnia 1997r. o gospodarce nieruchomościami (Dz. U. z 2010r. Nr 102, poz. 651 z późn. zm.) oraz Uchwały Nr XXI/136/2008 Rady Powiatu Gdańskiego z dnia 27 czerwca 2008 r. w sprawie zasad wydzierżawienia i wynajmowania nieruchomości stanowiących własność Powiatu Gdańskiego (Dz. U. Woj. Pom. z 2008 r. Nr 92, poz 2366 z późn. zm.)

Zarząd Powiatu Gdańskiego
uchwala, co następuje:

§1

Ogłasza się następujące drugie przetargi ustne nieograniczone – licytacje, na oddanie w najem na okres od 15.11.2013 r. do 30.06.2023 r. pomieszczeń położonych w budynku w Pruszczu Gdańskim przy ul. Grunwaldzkiej 25 :

1) Drugi przetarg na oddanie w najem pomieszczeń czterech gabinetów (pok. 213,216,217,218) o pow. 34.50 m² wraz z przypadającą do tych gabinetów częścią wspólną korytarza i toalety o pow. 10,49 m², ogółem powierzchnia **44,99 m²** (zgodnie z rysunkiem stanowiącym załącznik nr 1 do niniejszej uchwały) położonych na II piętrze budynku w Pruszczu Gdańskim przy ul. Grunwaldzkiej 25, stanowiących własność Powiatu Gdańskiego z przeznaczeniem na cele świadczenia usług medycznych specjalistycznych: preferowana kardiologia lub inne.

Cenę wywoławczą czynszu miesięcznego ustala się w wysokości – **736,83 zł netto**.

Minimalne postąpienie w przetargu ustala się na kwotę – **37 zł**.

Wadium w przetargu ustala się w wysokości – **1.473,66 zł**.

2) Drugi przetarg na oddanie w najem pomieszczeń trzech gabinetów (pok. 219, 223 i 224), przedsionka (pok.220) , toalety (pok.221) i pomieszczenia gospodarczego (pok. 225) o pow. 42,10 m² wraz z przypadającą do tych pomieszczeń częścią wspólną korytarza i toalety o pow. 12,81 m², ogółem powierzchnia **54,91 m²** (zgodnie z rysunkiem stanowiącym załącznik nr 2 do niniejszej uchwały) położonych na II piętrze budynku w Pruszczu Gdańskim przy ul. Grunwaldzkiej 25, stanowiących własność Powiatu Gdańskiego z przeznaczeniem na cele świadczenia usług medycznych specjalistycznych: preferowana choroby płuc lub inne.

Cenę wywoławczą czynszu miesięcznego ustala się w wysokości – **919,36 zł netto** .

Minimalne postąpienie w przetargu ustala się na kwotę – **46,00 zł**.

Wadium w przetargu ustala się w wysokości – **1.838,72 zł** .

- 3) Drugi przetarg na oddanie w najem pomieszczeń dwóch gabinetów (pok. 229 i 230) o pow. 17,60 m² wraz z przypadającą do tych gabinetów częścią wspólną korytarza i toalety o pow. 5,36 m², ogółem powierzchnia **22,96 m²** (zgodnie z rysunkiem stanowiącym załącznik nr 3 do niniejszej uchwały) położonych na II piętrze budynku w Pruszczu Gdańskim przy ul. Grunwaldzkiej 25, stanowiących własność Powiatu Gdańskiego z przeznaczeniem na cele świadczenia usług medycznych specjalistycznych: preferowana laryngologia lub inne .

Cenę wywoławczą czynszu miesięcznego ustala się w wysokości – **346,32 zł netto** .

Minimalne postąpienie w przetargu ustala się na kwotę – **18,00 zł**.

Wadium w przetargu ustala się w wysokości – **692,64 zł** .

- 4) Drugi przetarg na oddanie w najem pomieszczeń trzech gabinetów (pok. 204, 205 i 206), o pow. **39,90 m²** wraz z przypadającą do tych pomieszczeń częścią wspólną poczekalni, korytarza i toalety o pow. 12,80 m², ogółem powierzchnia **52,70 m²** (zgodnie z rysunkiem stanowiącym załącznik nr 4 do niniejszej uchwały) położonych na II piętrze budynku w Pruszczu Gdańskim przy ul. Grunwaldzkiej 25, stanowiących własność Powiatu Gdańskiego z przeznaczeniem na cele świadczenia usług medycznych specjalistycznych: preferowana stomatologia lub inne .

Cenę wywoławczą czynszu miesięcznego ustala się w wysokości – **893,20zł netto** .

Minimalne postąpienie w przetargu ustala się na kwotę – **45,00 zł**.

Wadium w przetargu ustala się w wysokości – **1.786,40 zł** .

§ 2.

Ustala się treść ogłoszenia o przetargach, które stanowi załącznik nr 5 do niniejszej uchwały, które zostanie ogłoszone w lokalnej prasie, wywieszane na tablicy ogłoszeń Starostwa Powiatowego w Pruszczu Gdańskim oraz umieszczone na stronie internetowej Powiatu Gdańskiego.

§ 3.

Do wykonania uchwały Zarządu upoważnia się członków Komisji przetargowej powołanej na podstawie Uchwały Nr 247/12 Zarządu Powiatu Gdańskiego z dnia 22 października 2012 r. w sprawie powołania Komisji Przetargowej do zbywania, oddania w użytkowanie wieczyste, wydierżawienie, wynajmowanie nieruchomości stanowiących własność Powiatu Gdańskiego.

§ 4.

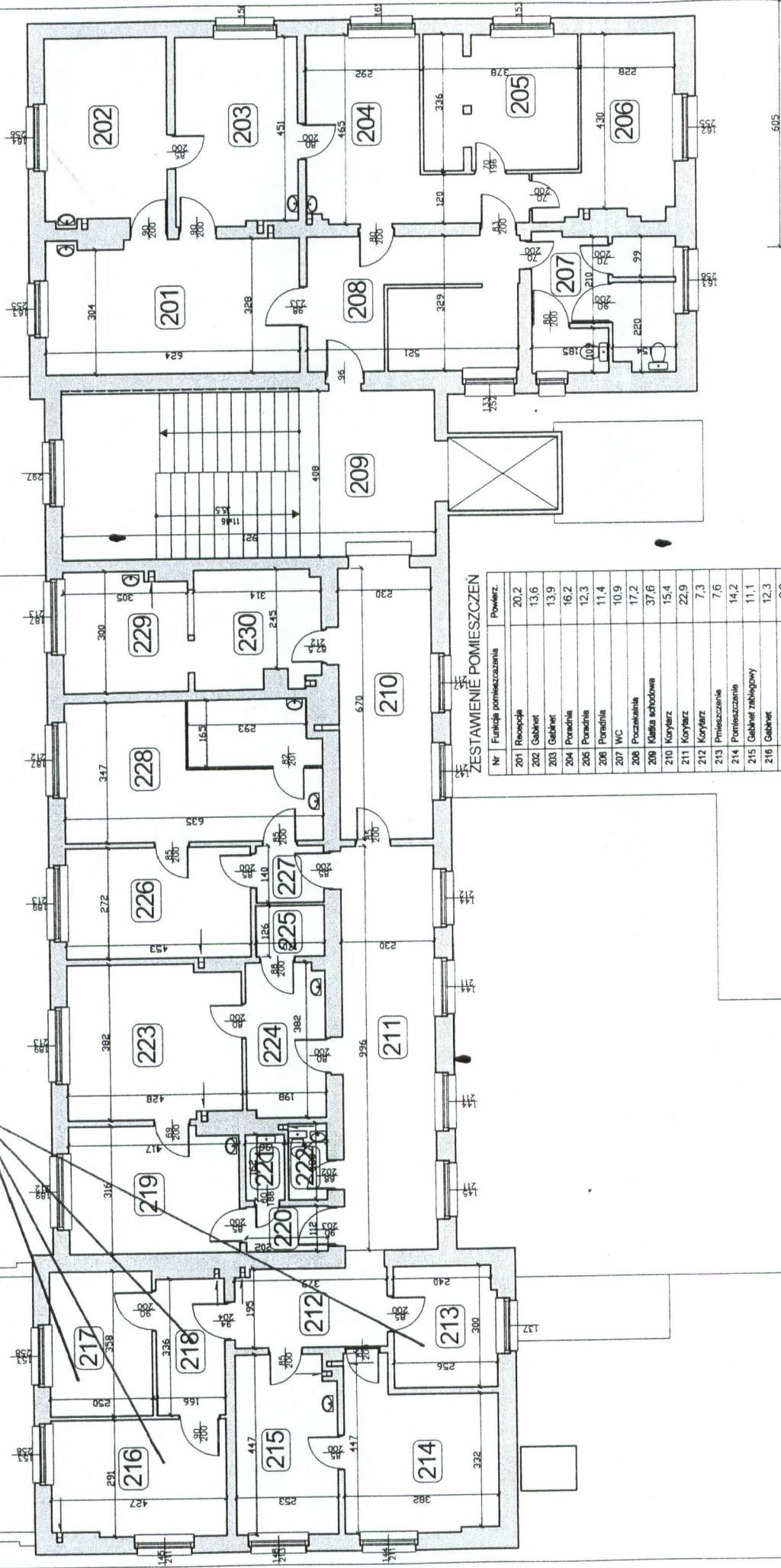
Uchwała wchodzi w życie z dniem podjęcia.

ZARZĄD POWIATU GDAŃSKIEGO

1. Cezary Bieniasz-Krzywiec
2. Marian Cichon
3. Bernard Pawlak

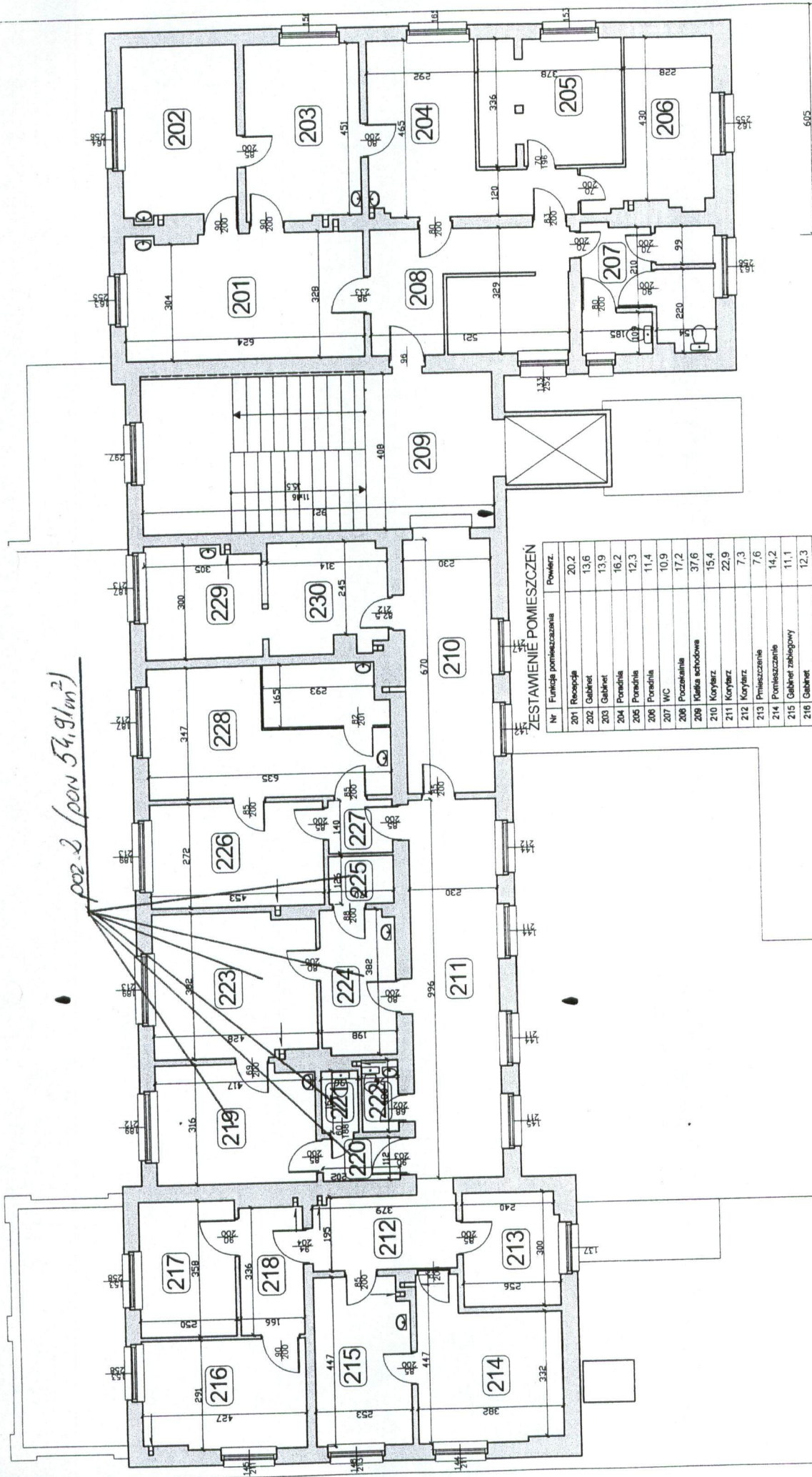
....

poz. 1 (pow. 44,99 m²)



ZESTAWIENIE POMIESZCZEN

Nr	Funkcje pomieszczenia	Powierz.
201	Recepcja	20,2
202	Gabinet	13,6
203	Gabinet	13,9
204	Ponadnia	16,2
205	Ponadnia	12,3
206	Ponadnia	11,4
207	WC	10,9
208	Poczekalnia	17,2
209	Klatka schodowa	37,6
210	Korytarz	15,4
211	Korytarz	22,9
212	Korytarz	7,3
213	Pomieszczenie	7,6
214	Pomieszczenie	14,2
215	Gabinet zabiegowy	11,1
216	Gabinet	12,3
217	Gabinet zabiegowy	9,0
218	Korytarz	5,6
219	Gabinet	12,9
220	Korytarz	2,3
221	WC	1,5
222	WC	1,8
223	Gabinet	15,9
224	Pomieszczenie	7,4
225	Pomieszczenie	2,1
226	Pracownia	12,3
227	Korytarz	2,3
228	Pracownia	21,7
229	Gabinet	8,8
230	Korytarz	8,8
RAZEM POWIERZCHNIA:		356,5

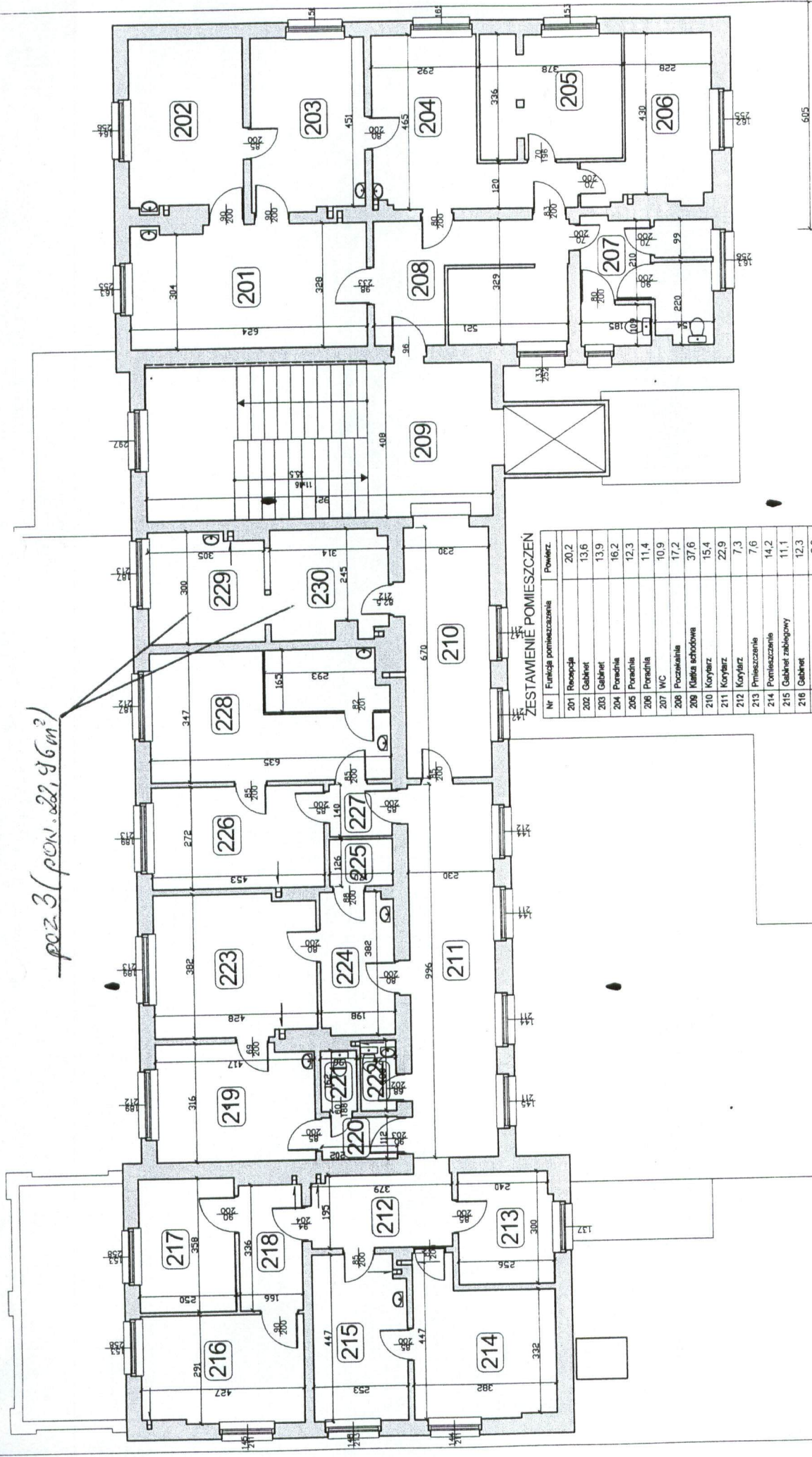


poc. 2 (pow 54,91m²)

ZESTAWIENIE POMIESZCZEN

Nr	Funkcja pomieszczenia	Powierz.
201	Recepcja	20,2
202	Gabinet	13,6
203	Gabinet	13,9
204	Pomieszczenie	16,2
205	Pomieszczenie	12,3
206	Pomieszczenie	11,4
207	WC	10,9
208	Poczekalnia	17,2
209	Klatka schodowa	37,6
210	Korytarz	15,4
211	Korytarz	22,9
212	Korytarz	7,3
213	Pomieszczenie	7,6
214	Pomieszczenie	14,2
215	Gabinet zabiegowy	11,1
216	Gabinet	12,3
217	Gabinet zabiegowy	9,0
218	Korytarz	5,6
219	Gabinet	12,9
220	Korytarz	2,3
221	WC	1,5
222	WC	1,8
223	Gabinet	15,9
224	Pomieszczenie	7,4
225	Pomieszczenie	2,1
226	Protektoria	12,3
227	Korytarz	2,3
228	Protektoria	21,7
229	Gabinet	8,8
230	Korytarz	8,8
RAZEM POWIERZCHNIA		356,5

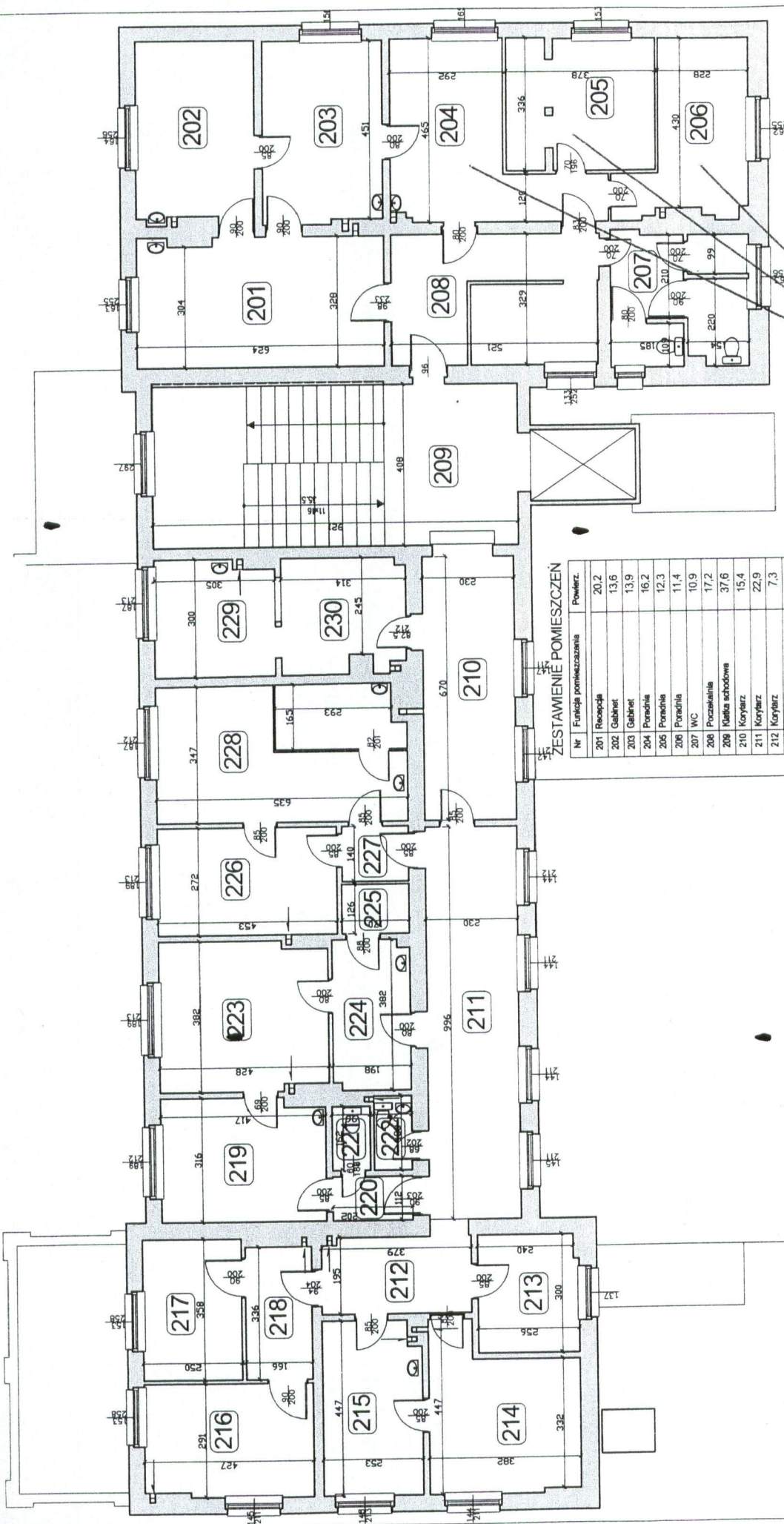
poz. 3 (pon. 22,96 m²)



ZESTAWIENIE POMIESZCZEN

Nr	Funkcja pomieszczenia	Powierz.
201	Recepcja	20,2
202	Gabinet	13,6
203	Gabinet	13,9
204	Pomocnia	16,2
205	Pomocnia	12,3
206	Pomocnia	11,4
207	WC	10,9
208	Poczekalnia	17,2
209	Klatka schodowa	37,6
210	Korytarz	15,4
211	Korytarz	22,9
212	Korytarz	7,3
213	Pomieszczenie	7,6
214	Pomieszczenie	14,2
215	Gabinet zabiegowy	11,1
216	Gabinet	12,3
217	Gabinet zabiegowy	9,0
218	Korytarz	5,6
219	Gabinet	12,9
220	Korytarz	2,3
221	WC	1,5
222	WC	1,8
223	Gabinet	15,9
224	Pomieszczenie	7,4
225	Pomieszczenie	2,1
226	Przelewyka	12,3
227	Korytarz	2,3
228	Przelewyka	21,7
229	Gabinet	8,8
230	Korytarz	8,8
RAZEM POWIERZCHNIA:		356,5

poz. 4 (pon. 52,70 m²)



ZESTAWIENIE POMIESZCZEN

Nr	Funkcja pomieszczenia	Powierz.
201	Recepcja	20,2
202	Gabinet	13,6
203	Gabinet	13,9
204	Pomieszczenie	16,2
205	Pomieszczenie	12,3
206	Pomieszczenie	11,4
207	WC	10,9
208	Przebieżnia	17,2
209	Kuchnia szkodowa	37,6
210	Korytarz	15,4
211	Korytarz	22,9
212	Korytarz	7,3
213	Pomieszczenie	7,6
214	Pomieszczenie	14,2
215	Gabinet zabiegowy	11,1
216	Gabinet	12,3
217	Gabinet zabiegowy	9,0
218	Korytarz	5,6
219	Gabinet	12,9
220	Korytarz	2,3
221	WC	1,5
222	WC	1,8
223	Gabinet	15,9
224	Pomieszczenie	7,4
225	Pomieszczenie	2,1
226	Przebieżnia	12,3
227	Korytarz	2,3
228	Przebieżnia	21,7
229	Gabinet	8,8
230	Korytarz	8,8
RAZEM POWIERZCHNIA		356,5

OGŁOSZENIE O PRZETARGACH

Zarząd Powiatu Gdańskiego ogłasza drugie przetargi ustne nieograniczone na wynajęcie lokali użytkowych

położonych w centrum Pruszcza Gdańskiego na II piętrze w budynku Powiatu Gdańskiego przy ul. Grunwaldzkiej 25 usytuowanym na działce gruntu nr 22/36, dla której Sąd Rejonowy Gdańsk - Północ w Gdańsku prowadzi księgę wieczysta nr GD1G/00086092/0 :

1. Pomieszczeń czterech gabinetów (pok. 213,216,217,218) o pow. 34,50 m² wraz z przypadającą do tych gabinetów częścią wspólną korytarza i toalety o pow. 10,49 m², ogółem powierzchnia **44,99 m²** z przeznaczeniem na cele świadczenia usług medycznych specjalistycznych: preferowana kardiologia lub inne.
Cenę wywoławczą czynszu miesięcznego ustala się w wysokości – **736,83 zł netto**.
Minimalne postąpienie w przetargu ustala się na kwotę – **37,00 zł**.
Wadium w przetargu ustala się w wysokości – **1.473,66, zł**.
Okres najmu **od 15.11.2013 r. do 30.06.2023 r.**
Przetarg odbędzie się w dniu **07.11.2013r.** w siedzibie Starostwa Powiatowego w Pruszczu Gdańskim o godz. **9⁰⁰** w pokoju nr 213
Warunkiem przystąpienia do przetargu jest wpłacenie wadium w wys. **1.473,66 zł** w terminie do **06.11.2013 r.** na konto 32 1160 2202 0000 0000 6194 3943 (Bank Millennium /O Pruszcz Gdański).
2. Pomieszczeń trzech gabinetów (pok. 219, 223 i 224), przedsionka (pok.220) , toalety (pok.221) i pomieszczenia gospodarczego (pok. 225) o pow. 42,10 m² wraz z przypadającą do tych pomieszczeń częścią wspólną korytarza i toalety o pow. 12,81 m², ogółem powierzchnia **54,91 m²** z przeznaczeniem na cele świadczenia usług medycznych specjalistycznych: preferowane choroby płuc lub inne .
Cenę wywoławczą czynszu miesięcznego ustala się w wysokości – **919,36 zł netto** .
Minimalne postąpienie w przetargu ustala się na kwotę – **46,00 zł**.
Wadium w przetargu ustala się w wysokości – **1.838,72 zł** .
Okres najmu **od 15.11.2013r. do 30.06.2023 r.**
Przetarg odbędzie się w dniu **07.11.2013 r.** w siedzibie Starostwa Powiatowego w Pruszczu Gdańskim o godz. **10⁰⁰** w pokoju nr 213.
Warunkiem przystąpienia do przetargu jest wpłacenie wadium w wys. **1.838,72 zł** w terminie do **06.11.2013r.** na konto 32 1160 2202 0000 0000 6194 3943 (Bank Millennium /O Pruszcz Gdański),
3. Pomieszczeń dwóch gabinetów (pok. 229 i 230) o pow. 17,60 m² wraz z przypadającą do tych gabinetów częścią wspólną korytarza i toalety o pow. 5,36 m², ogółem powierzchnia **22,96 m²** z przeznaczeniem na cele świadczenia usług medycznych specjalistycznych: preferowana laryngologia lub inne .
Cenę wywoławczą czynszu miesięcznego ustala się w wysokości – **346,32 zł netto** .
Minimalne postąpienie w przetargu ustala się na kwotę – **18,00 zł**.
Wadium w przetargu ustala się w wysokości – **692,64 zł** .
Okres najmu **od 15.11.2013r. do 30.06.2023 r.**
Przetarg odbędzie się w dniu **07.11.2013 r.** w siedzibie Starostwa Powiatowego w Pruszczu Gdańskim o godz. **11⁰⁰** w pokoju nr 213.
Warunkiem przystąpienia do przetargu jest wpłacenie wadium w wys. **692,64 zł**

w terminie do **06.11.2013 r.** na konto 32 1160 2202 0000 0000 6194 3943 (Bank Millennium /O Pruszcz Gdański),

4. Pomieszczeń trzech gabinetów (pok. 204, 205 i 206), o pow. **39,90 m²** wraz z przypadającą do tych pomieszczeń częścią wspólną poczekalni, korytarza i toalety o pow. 12,80 m², ogółem powierzchnia **52,70 m²** z przeznaczeniem na cele świadczenia usług medycznych specjalistycznych: preferowana stomatologia lub inne .

Cenę wywoławczą czynszu miesięcznego ustala się w wysokości – **893,20 zł netto** .

Minimalne postąpienie w przetargu ustala się na kwotę – **45,00 zł**.

Wadium w przetargu ustala się w wysokości – **1.786,40 zł** .

Okres najmu **od 15.11.2013r. do 30.06.2023 r.**

Przetarg odbędzie się w dniu **07.11.2013 r.** w siedzibie Starostwa Powiatowego w Pruszczu Gdańskim o godz. **12⁰⁰** w pokoju nr 213.

Warunkiem przystąpienia do przetargu jest wpłacenie wadium w wys. **1.786,40 zł**

w terminie do **06.11.2013 r.** na konto 32 1160 2202 0000 0000 6194 3943 (Bank Millennium /O Pruszcz Gdański).

Postanowienia dotyczące wszystkich wskazanych wyżej przetargów.

Oferenci osoby fizyczne, prowadzące działalność gospodarczą winny przedstawić wydruk ze strony internetowej CEIDG potwierdzający ich wpis w CEIDG, a osoby prawne i inne podmioty odpis z właściwego rejestru Krajowego Rejestru Sądowego wystawione nie później niż 6 m-cy przed terminem rozpoczęcia przetargu. Oferenci winni przedstawić również zaświadczenie z Urzędu Skarbowego o nie zaleganiu z podatkami wystawione nie później niż 3 m-ce przed terminem rozpoczęcia przetargu i zaświadczenie właściwego oddziału Zakładu Ubezpieczeń Społecznych lub Kasy Rolniczego Ubezpieczenia Społecznego o nie zaleganiu z opłatami składek na ubezpieczenia zdrowotne i społeczne wystawione nie wcześniej niż 3 miesiące przed terminem rozpoczęcia przetargu oraz kopię dokumentów potwierdzających uprawnienia oferentów do świadczenia usług medycznych w zakresie wskazanym w ogłoszeniu o przetargu na pomieszczenia, w którym oferent zamierza uczestniczyć oraz kopię dowodu wpłaty wadium.

Wyżej wymienione dokumenty potwierdzające spełnienie warunków uczestnictwa w przetargu oferenci winni złożyć w zamkniętych kopertach z dopiskiem „Przetarg nr na lokal medyczny” do Komisji Przetargowej w terminie do dnia **06.11.2013 r.** do godz. **12⁰⁰** w siedzibie Starostwa Powiatowego w Pruszczu Gdańskim ul. Wojska Polskiego 16 (sekretariat). Wpisany na kopercie numer przetargu odpowiadać winien numerowi pozycji przetargu wskazanemu wyżej w treści niniejszego ogłoszenia (numery od 1 do 4).

Komisja przetargowa po sprawdzeniu dokumentów decyduje o dopuszczeniu oferentów do przetargu.

W pierwszej kolejności Komisja przetargowa dopuści do przetargu oferentów, którzy zaproponują świadczenie usług medycznych w zakresie preferowanym, wskazanym w poszczególnych przetargach. Jeżeli do przetargu nie zgłosi się żaden oferent, który zamierza świadczyć usługi preferowane wskazane w danym przetargu, do przetargu dopuszczeni zostaną inni oferenci, którzy zamierzają świadczyć w pomieszczeniach inne niż preferowane usługi medyczne.

Pomieszczenia przeznaczone do wynajmu można będzie oglądać w dniach od 28.10.2013 r. do 05.11.2013 r. w godzinach ustalonych indywidualnie z zainteresowanymi.

Godzinę tę można ustalić dzwoniąc pod nr: **0 58 773-12-25**.

Oferentowi, który wygra przetarg wadium zostanie zaliczone na poczet kaucji. Wadium przepada na rzecz Powiatu Gdańskiego, jeżeli wyłoniony w drodze przetargu najemca nie przystąpi do zawarcia umowy lub odmówi wpłaty kaucji, natomiast wadium oferentów, których oferty nie zostaną przyjęte, zostanie zwrócone bezpośrednio po odwołaniu lub zamknięciu przetargu, jednak nie później niż przed upływem 3 dni od dnia odwołania lub zamknięcia przetargu.

Zawarcie umowy z najemcą wyłonionym w przetargu nastąpi po złożeniu przez oferenta kaucji w wysokości 2-krotnego miesięcznego czynszu najmu brutto ustalonego w wyniku przetargu.

Ustalony w wyniku przetargu miesięczny czynsz najmu płatny będzie z góry w terminie do 10 –ego dnia każdego miesiąca. Ustalony w drodze przetargu miesięczny czynsz najmu będzie waloryzowany nie częściej niż jeden raz do roku o średnioroczny wskaźnik cen towarów i usług konsumpcyjnych ogółem ogłaszany przez Prezesa GUS.

Projekt umowy najmu dostępny jest w pokoju nr 5 w siedzibie Starostwa Powiatowego w Pruszczu Gdańskim przy ul. Wojska Polskiego 16 oraz na stronie internetowej Powiatu Gdańskiego: [www. powiat-gdanski.pl](http://www.powiat-gdanski.pl). przy treści niniejszego ogłoszenia.

Dodatkowe informacje pod nr telefonu 58 773 12 25.

Zarząd Powiatu zastrzega sobie prawo odwołania przetargu o czym poinformuje zainteresowanych w lokalnej prasie oraz na stronie internetowej Powiatu Gdańskiego.

Ogłoszenie o przetargu wywieszono zostało na tablicy ogłoszeń Starostwa Powiatowego w Pruszczu Gdańskim przy ul. Wojska Polskiego 16 w okresie od 23.10.2013 r. do 06.11.2013 r. oraz zamieszczone na stronie internetowej Powiatu Gdańskiego.