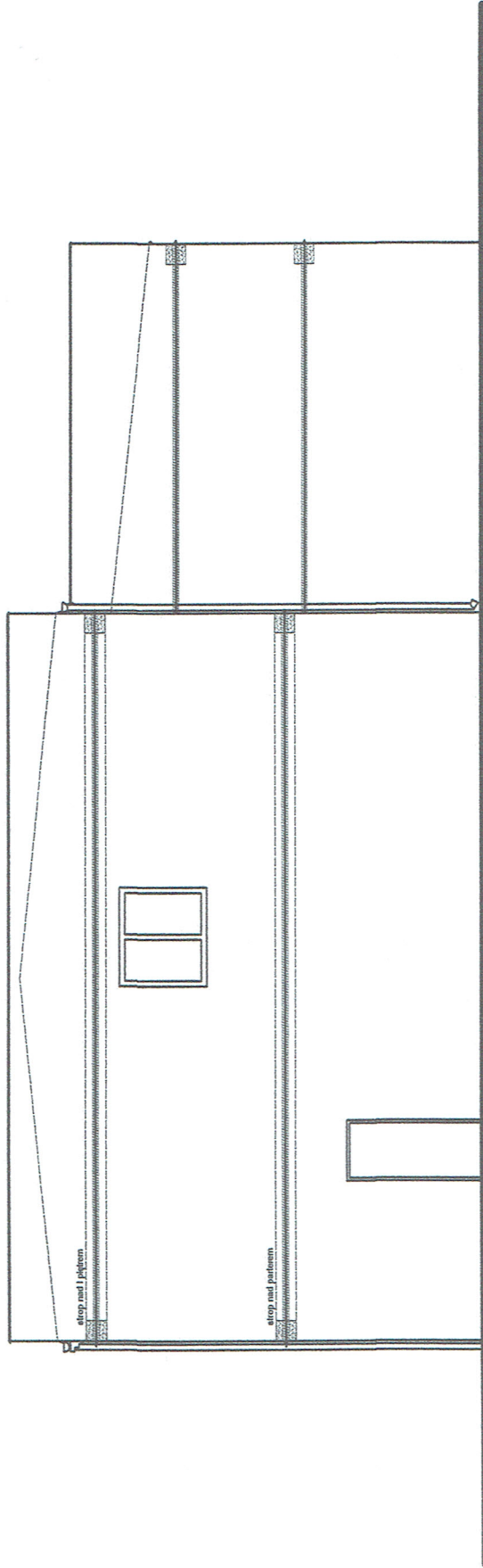


1. Kotwienie budynku wykonać w poziomie stropu nad parterem i piętrzem.
2. Kotwienie wykonać wg schematu zawartego w części rysunkowej w następujący sposób:
  - Stalowe pręty 32mm założyć po zewnętrznej stronie w bruzdach poziomych głębokości 14x9cm, wykutych w ścianach i po ich napięciu (skręceniu) zabetonować betonem B20 z ubiciem.
  - Pręty kotwić w blachach oporowych o wymiarach 300x300x16mm, ukrytych w tytku.
  - Pręty napinać przez jednoczesne dokręcanie nakrętek na obu końcach.

**UWAGA:**

Przed dokonaniem zamówienia elementów stalowych wszystkie długości sprawdzić na budowie.

Temat: BUDYNEK POWIATOWEGO INSPEKTORATU WETERYNARI	
Inwestor: POWIATOWY INSPEKTORAT WETERYNARI ul. Wrocławska 2, 55-300 Środa Śląska	
Lokalizacja: ul. Wrocławska 2, 55-300 Środa Śląska dz.nr 1/3 AM-19	
Nazwa rysunku: ELEWACJA FRONTOWA- ROZMIESZCZENIE SŁOJÓW	Skala: 1:100
Projektant:	Data: czerwiec 2014r.

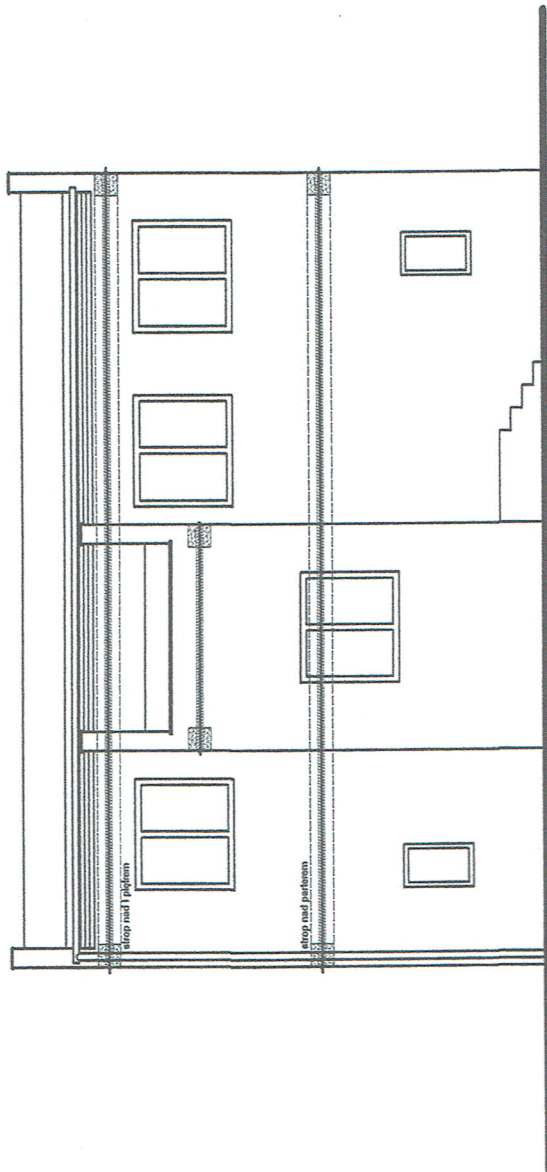


1. Kotwienie budynku wykonać w poziomie stropu nad parterem i piętrem.
2. Kotwienie wykonać wg schematu zawartego w części rysunkowej w następujący sposób:
  - Stalowe pręty 32mm założyć po zewnętrznej stronie w bruzdach poziomych głębokości 14x9cm, wykutych w ścianach i po ich napięciu (skręceniu) zabetonować betonem B20 z ubiciem.
  - Pręty kotwić w blachach oporowych o wymiarach 300x300x16mm, ukrytych w tynku.
  - Pręty napinać przez jednoczesne dokręcanie nakrętek na obu końcach.

UWAGA :

Przed dokonaniem zamówienia elementów stalowych wszystkie długości sprawdzić na budowie.

Temat: BUDYNEK POWIATOWEGO INSPEKTORATU WETERYNARI	
Inwestor: POWIATOWY INSPEKTORAT WETERYNARI ul. Wrocławska 2, 55-300 Środa Śląska	
Lokalizacja: ul. Wrocławska 2, 55-300 Środa Śląska dz.nr 1/3 AM-19	
Nazwa rysunku: ELEWACJA TYŁM- ROZMIESZCZENIE SŁOPOW	Skala: 1:100
Projektant:	nr rys. Data:
	Projektant: [Signature]
	Data: czerwiec 2014r.

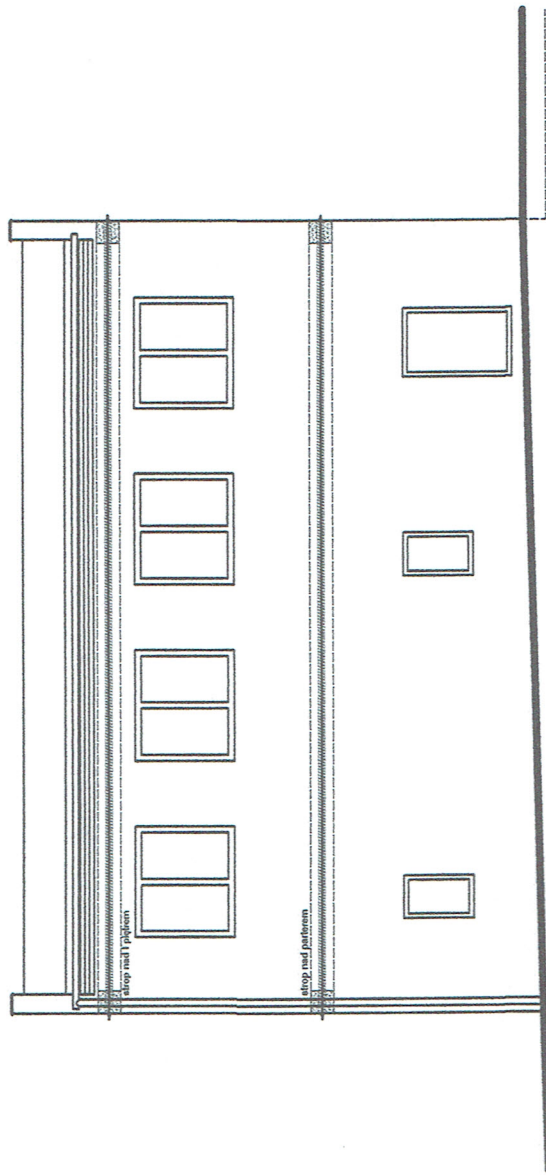


1. Kotwienie budynku wykonać w poziomie stropu nad parterem i piętrem.
2. Kotwienie wykonać wg schematu zawartego w części rysunkowej w następujący sposób:
  - Stalowe pręty 32mm założyć po zewnętrznej stronie w bruzdach poziomych głębokości 14x9cm, wykutych w ścianach i po ich napięciu (skręceniu) zabetonować betonem B20 z ubiciem.
  - Pręty kotwić w blachach oporowych o wymiarach 300x300x16mm, ukrytych w tynku.
  - Pręty napinać przez, jednoczesne dokręcanie nakrętek na obu końcach.

**UWAGA:**


Przed dokonaniem zamówienia elementów stalowych wszystkie długości sprawdzić na budowie.

Temat: BUDYNEK POWIATOWEGO INSPEKTORATU WETERYNARI	
Inwestor: POWIATOWY INSPEKTORAT WETERYNARI ul. Wrocławska 2, 55-300 Środa Śląska	
Lokalizacja:	ul. Wrocławska 2, 55-300 Środa Śląska dz.nr 1/3 AM-19
Nazwa rysunku: ELEMIENIA BOCZNA LEWA- ROZMIESZCZENIE ŚCIEPÓW	Skala: 1:100
Projektant:	Data: czerwiec 2014r.

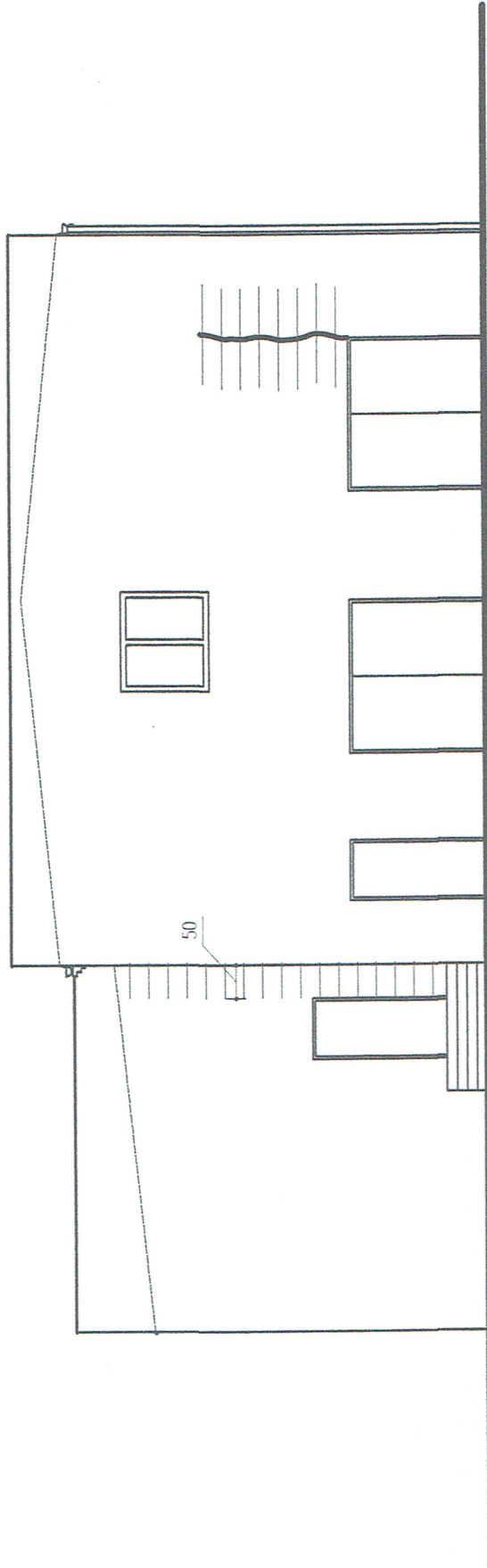


1. Kotwienie budynku wykonąć w poziomie stropu nad parterem i piętrzem.
2. Kotwienie wykonąć wg schematu zawartego w części rysunkowej w następujący sposób:
  - Stalowe pręty 32mm założyc po zewnętrznej stronie w bruzdach poziomych głębokości 14x9cm, wykutyh w ścianach i po ich napięciu (skręceniu) zabetonować betonem B20 z ubiciem.
  - Pręty kotwić w blachach oporowych o wymiarach 300x300x16mm, ukrytych w tynku.
  - Pręty napinać przez jednoczesne dokręcanie nakrętek na obu końcach.


**UWAGA :**  
Przed dokonaniem zamówienia elementów stalowych wszystkie długości sprawdzić na budowie.


Temat: BUDYNEK POWIATOWEGO INSPEKTORATU WETERYNARI	
Inwestor: POWIATOWY INSPEKTORAT WETERYNARI ul. Wrocławska 2, 55-300 Środa Śląska	
Lokalizacja: ul. Wrocławska 2, 55-300 Środa Śląska dz.nr 1/3 AM-19	
Nazwa rysunku: ELEWACJA BOCZNA PRAWA- ROZMIESZCZENIE SONDOW	Skala: 1:100
Projektant:	Data: czerwiec 2014r.
nr rys: 	





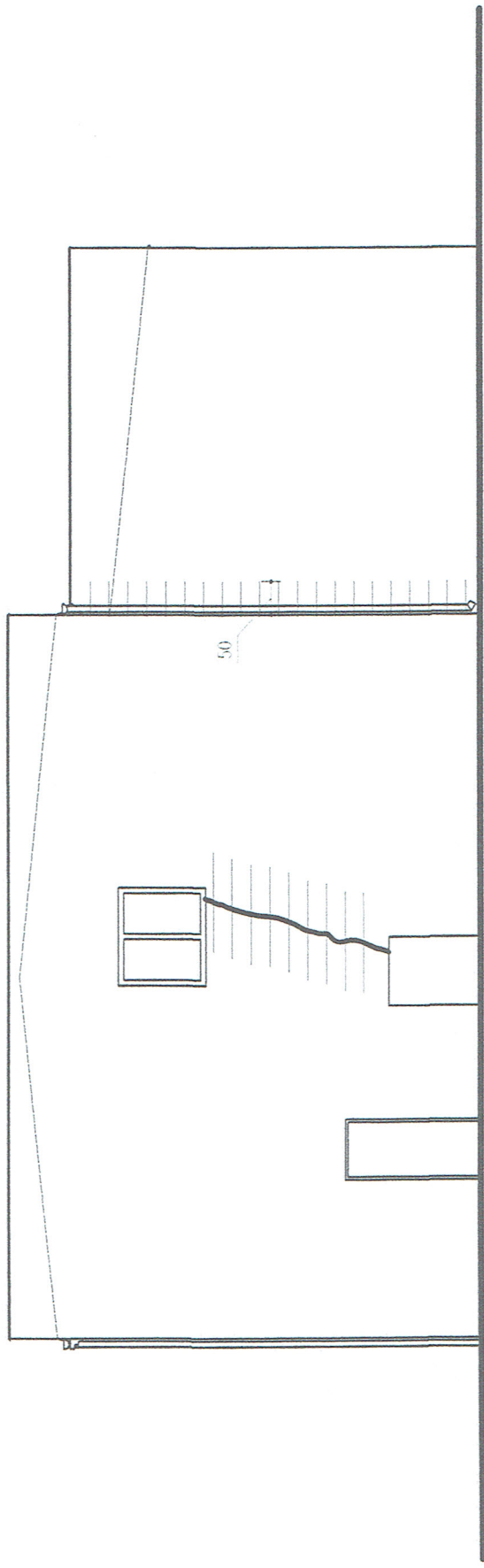


1. Wzmocnić spękane zarysowane partie ścian poprzez uzbrojenie ich co 4 spoinę (przy tysiącach pionowych) i w każdej spoinie (przy rysach poziomych) dwoma prętami 6mm osadzonymi na zaprawie cementowej. Spękania i zarysowania ścian oczyścić i po zamoczeniu wypełnić w zależności od ich rozwarości zaprawą lub zaczynem cementowym wciśniętym w szczeliny. W tym celu należy istniejącą spoinę oczyścić z zaprawy na głębokości 5cm i długości 75cm z każdej strony zarysowania a następnie obficie zmoczyć wodą. W tak przygotowanej spoinie ułożyć pierwszy pręt 6mm o takiej długości aby z każdej strony zarysowania miał długość 75cm i na końcach odgięcie długości 5cm. Następnie spoinę wypełnić na połowie jej głębokości rzadką zaprawą cementową i ułożyć drugi identyczny pręt wypełniając całkowicie spoinę zaprawą cementową. W przypadku gdy pręty przebiegają przez dwie lub więcej rys, ich długość należy tak dobrać ich długość aby z każdej skrajnej rysy wystawały nie mniej niż 75cm.

 Istniejące zarysowania


 Pręty wzmacniające zarysowane fragmenty ścian



Temat: BUDYNEK POWIATOWEGO INSPEKTORATU WETERYNARI	
Inwestor: POWIATOWY INSPEKTORAT WETERYNARI ul. Wrocławska 2, 55-300 Środa Śląska	
Lokalizacja: ul. Wrocławska 2, 55-300 Środa Śląska dz.nr 1/3 AM-19	
Nazwa rysunku: ELEMIENIA FRONTONÓW- ujęciem ogólnym	Skala: 1:100
Projektant: 	nr rys. 
	Data: czerwiec 2014r.

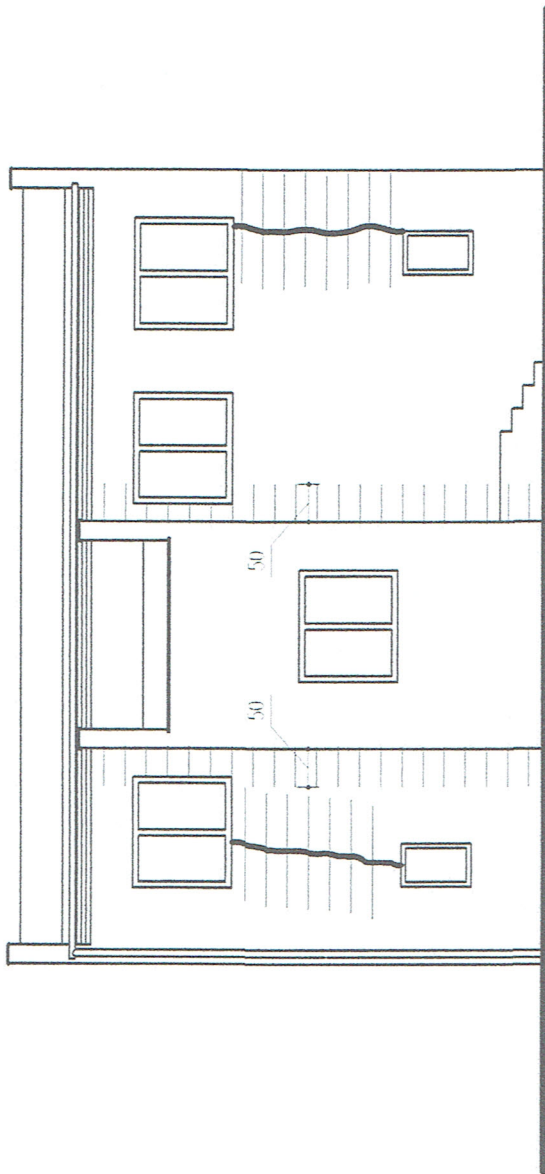


1. Wzmocnić spekane zarysowane partie ścian poprzez uzbrojenie ich co 4 spoinę (przy rysach pionowych) i w każdej spoinie (przy rysach poziomych) dwoma prętami 6mm osadzonymi na zaprawie cementowej. Spekania i zarysowania ścian oczyścić i po zamoczeniu wypełnić w zależności od ich rozwartości zaprawą lub zaczynem cementowym wcisniętym w szczeliny. W tym celu należy istniejącą spoinę oczyścić z zaprawy na głębokości 5cm i długości 75cm z każdej strony zarysowania a następnie obficie zmoczyć wodą. W tak przygotowanej spoinie ułożyć pierwszy pręt 6mm o takiej długości aby z każdej strony zarysowania miał długość 75cm i na końcach odgięcie długości 5cm. Następnie spoinę wypełnić na połowie jej głębokości rzadką zaprawą cementową i ułożyć drugi identyczny pręt wypełniając całkowicie spoinę zaprawą cementową. W przypadku gdy pręty przebiegają przez dwie lub więcej rys, ich długość należy tak dobrać ich długość aby z każdej skrajnej rysy wystawały nie mniej niż 75cm.

 Istniejące zarysowania


 Pręty wzmocniające zarysowane fragmenty ścian

Temat: BUDYNEK POWIATOWEGO INSPEKTORATU WETERYNARI		Skala: 1:100
Inwestor: POWIATOWY INSPEKTORAT WETERYNARI ul. Wrocławska 2, 55-300 Środa Śląska		Data: czerwiec 2014
Lokalizacja: ul. Wrocławska 2, 55-300 Środa Śląska		nr rys. 
dz.nr 1/3 AM-19		Projektant: 
Nazwa rysunku: ELEWACJA TRZEM- NAPRAWA PĘKIEŃ		



1. Wzmocnić spękane zarysowane partie ścian poprzez uzbrojenie ich co 4 spoinę (przy rysach pionowych) i w każdej spoinie (przy rysach poziomych) dwoma prętami 6mm osadzonymi na zaprawie cementowej. Spękania i zarysowania ścian oczyścić i po zamoczeniu wypełnić w zależności od ich rozwarkości zaprawą lub zaczynem cementowym wcisniętym w szczeliny. W tym celu należy istniejącą spoinę oczyścić z zaprawy na głębokości 5cm i długości 75cm z każdej strony zarysowania a następnie obficie zmoczyć wodą. W tak przygotowanej spoinie ułożyć pierwszy pręt 6mm o takiej długości aby z każdej strony zarysowania miał długość 75cm i na końcach odgięcie długości 5cm. Następnie spoinę wypełnić na połowie jej głębokości rzadką zaprawą cementową i ułożyć drugi identyczny pręt wypełniając całkowicie spoinę zaprawą cementową. W przypadku gdy pręty przebiegają przez dwie lub więcej rys, ich długość należy tak dobrać ich długość aby z każdej skrajnej rysy wystawały nie mniej niż 75cm.

 Istniejące zarysowania

 Pręty wzmacniające zarysowane fragmenty ścian

Temat: BUDYNEK POWIATOWEGO INSPEKTORATU METERYNARI

Inwestor: POWIATOWY INSPEKTORAT METERYNARI  
ul. Wrocławska 2, 55-300 Środa Śląska

Lokalizacja: ul. Wrocławska 2, 55-300 Środa Śląska  
dz.nr 1/3 AM-19

Nazwa rysunku: ELEWACJA BOCZNA LEWA- IMPRIMA PONIŻEJ

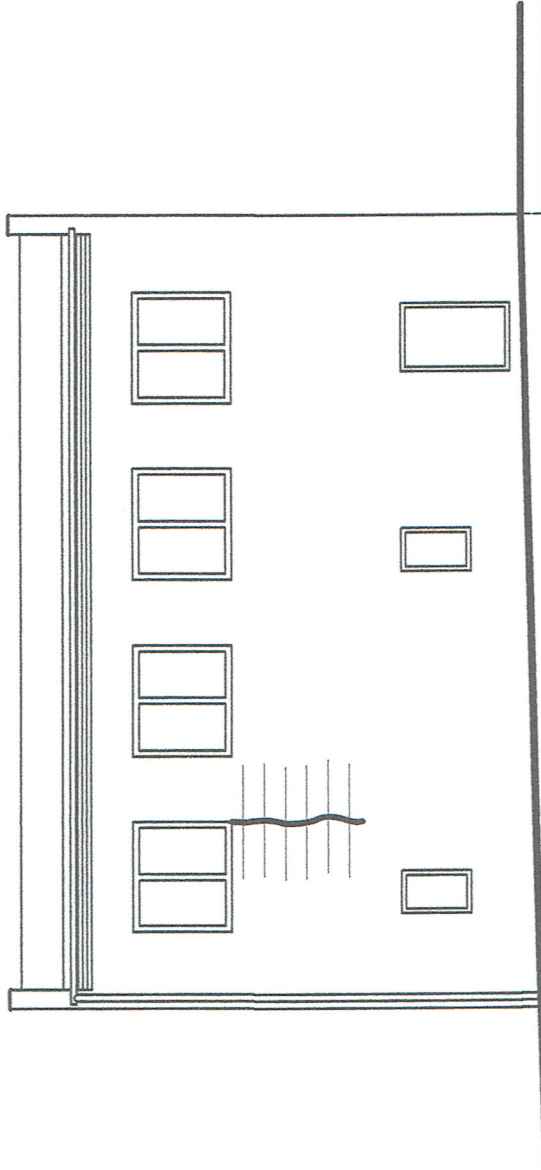
Projektant:

nr rys.


Data:


CZERWIEC 2014


Skala: 1:100



1. Wzmocnić spękane zarysowane partie ścian poprzez uzbrojenie ich co 4. spoinę (przy rysach pionowych) i w każdej spoinie (przy rysach poziomych) dwoma prętami 6mm osadzonymi na zaprawie cementowej. Spękania i zarysowania ścian oczyścić i po zamoczeniu wypełnić w zależności od ich rozwartości zaprawą lub zaczynem cementowym wciśniętym w szczeliny. W tym celu należy istniejącą spoinę oczyścić z zaprawy na głębokości 5cm i długości 75cm z każdej strony zarysowania a następnie obficie zmoczyć wodą. W tak przygotowanej spoinie ułożyć pierwszy pręt 6mm o takiej długości aby z każdej strony zarysowania miał długość 75cm i na końcach odgięcie długości 5cm. Następnie spoinę wypełnić na połowie jej głębokości rzadką zaprawą cementową i ułożyć drugi przebiegający przez dwie lub więcej rys, ich długość należy tak dobrać ich długość aby z każdej skrajnej rysy wystawały nie mniej niż 75cm.

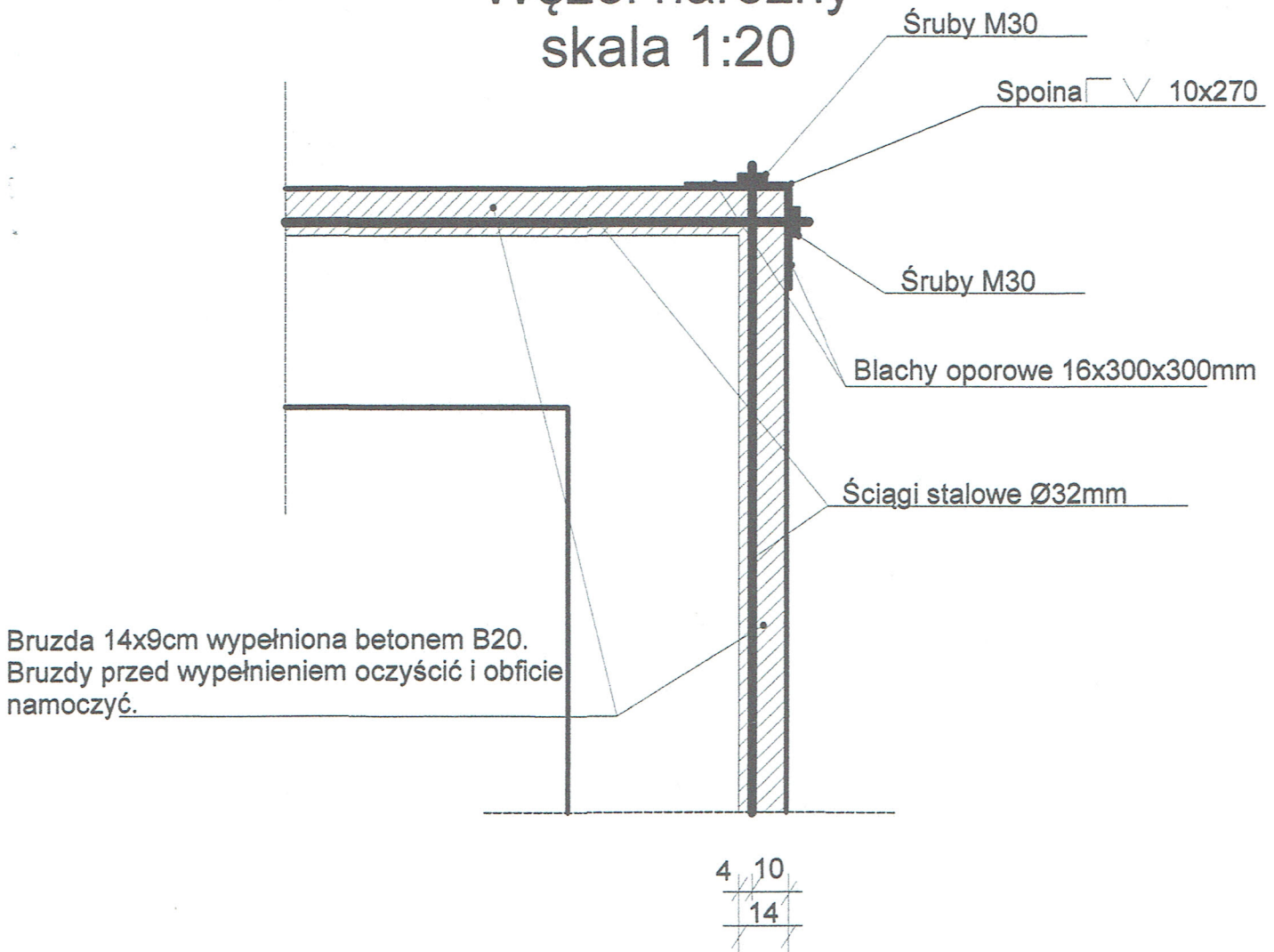
 Istniejące zarysowania

 Pręty wzmacniające zarysowane fragmenty ścian

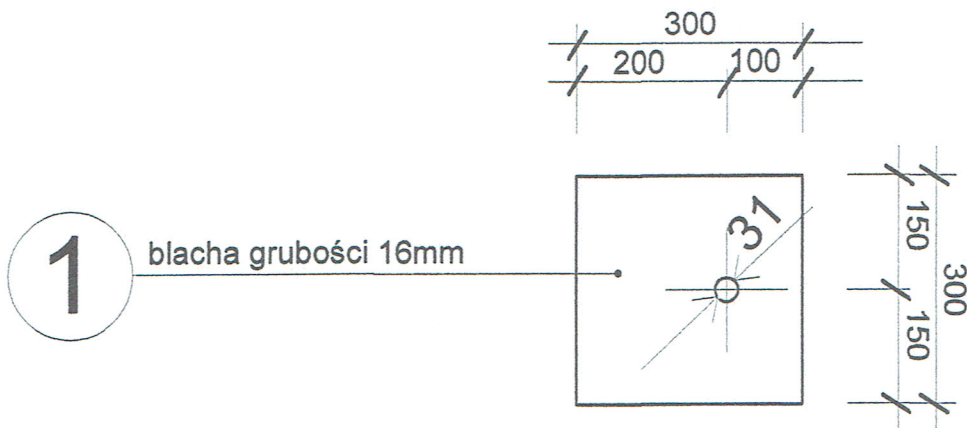
Temat: BUDYNEK POWIATOWEGO INSPEKTORATU WETERYNARIII	
Inwestor: POWIATOWY INSPEKTORAT WETERYNARIII ul. Wrocławska 2, 55-300 Środa Śląska	
Lokalizacja: ul. Wrocławska 2, 55-300 Środa Śląska dz.nr 1/3 AM-19	
Nazwa rysunku: ELEWACJA BOCZNA PRAWA- NAPRAWA PĘKIEŃ	Skala: 1:100
Projektant:	Data: Czerwiec 2014r.
nr rys: 	




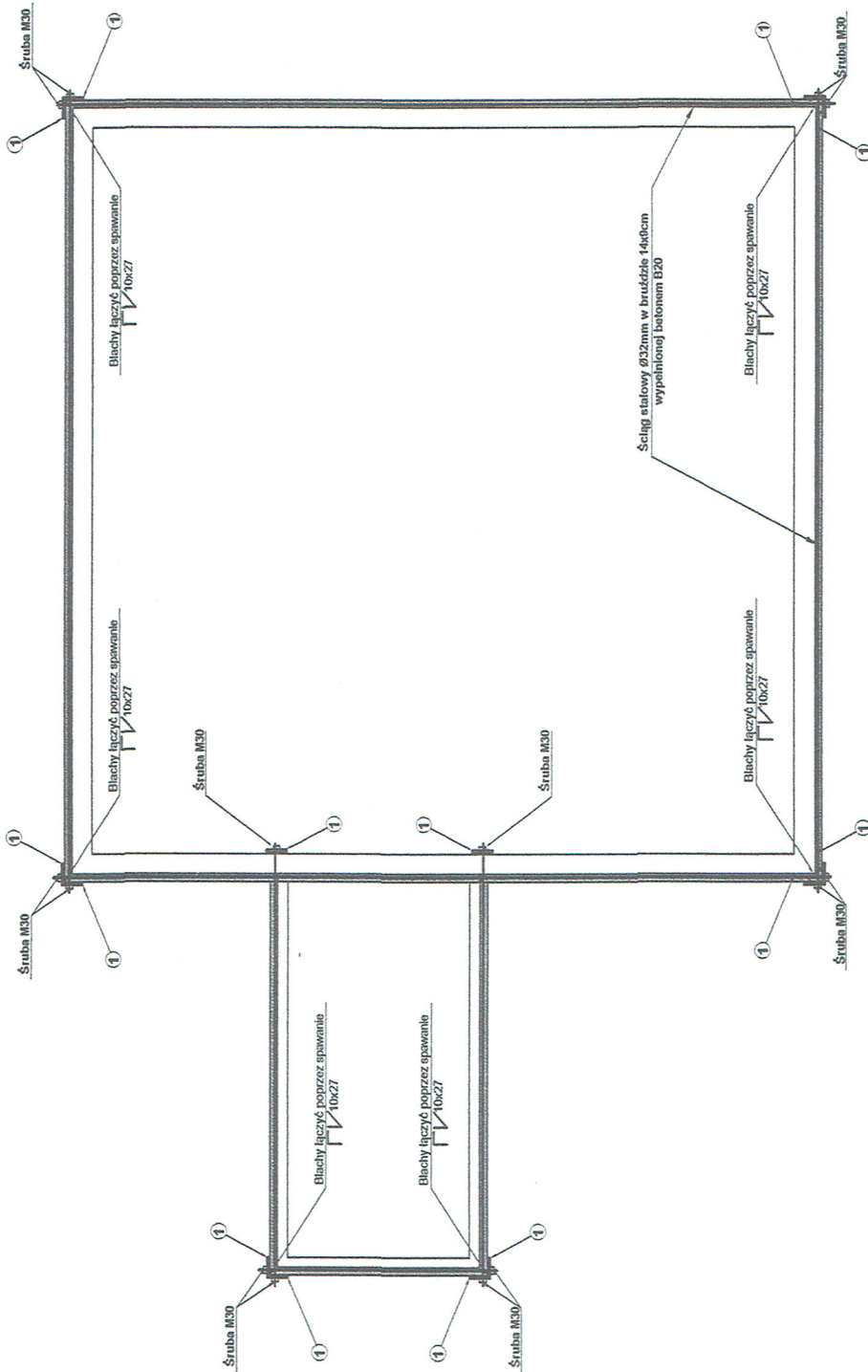
# Węzeł narożny skala 1:20



# Blacha oporowa skala 1:10



Temat: BUDYNEK POWIATOWEGO INSPEKTORATU WETERYNARII	
Inwestor: POWIATOWY INSPEKTORAT WETERYNARII ul. Wrocławska 2, 55-300 Środa Śląska	
Lokalizacja: ul. Wrocławska 2, 55-300 Środa Śląska dz.nr 1/3 AM-19	
Nazwa rysunku: szczegóły	Skala: 1:100
Projektant: 	nr rys. Data: czerwiec 2014r.



1. Kotwienie budynku wykonać w poziomie stropu nad parterem i piętrem.
2. Kotwienie wykonać wg schematu zawartego w części rysunkowej w następujący sposób:
  - Stalowe pręty 32mm założyć po zewnętrznej stronie w brzdach poziomych głębokości 14x9cm, wykutych w ścianach i po ich napięciu (skręceniu) zabetonować betonem B20 z ubiciem.
  - Pręty kotwić w blachach oporowych o wymiarach 300x300x16mm, ukrytych w tynku.
  - Pręty napinać przez jednoczesne dokręcanie nakrętek na obu końcach.

**UWAGA :**

Przed dokonaniem zamówienia elementów stalowych wszystkie długości sprawdzić na budowie.

Temat: BUDYNEK POWIATOWEGO INSPEKTORATU WETERYNARI	
Inwestor: POWIATOWY INSPEKTORAT WETERYNARI ul. Wrocławska 2, 55-300 Środa Śląska	
Lokalizacja: ul. Wrocławska 2, 55-300 Środa Śląska dz.nr 1/3 AM-19	
Skala: 1:100	Data:
Nazwa rysunku: SCHEMAT SĄPOW NAD PIĘTREM	nr rys.:
Projektant:	W
CZERWIEC 2014r.	

