



**INWESTOR:**  
 GMINA PISZCZAC  
 UL. WŁODAWSKA 8  
 21-530 PISZCZAC

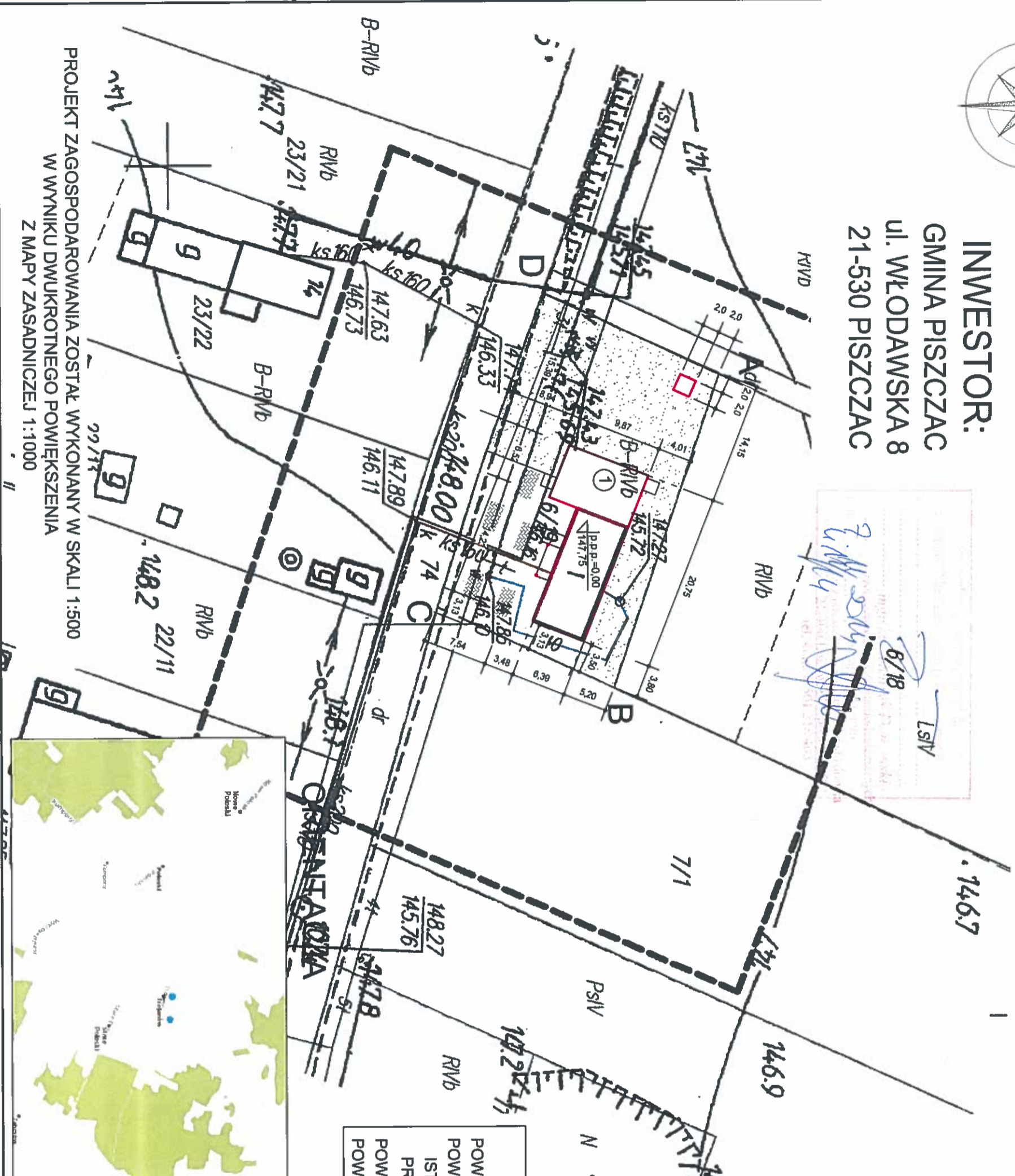


B-RVb

14

**PROJEKT ZAGOSPODAROWANIA TERENU**  
 ZLOKALIZOWANY NA DZIAŁCE EWID. NR 6/19  
 W MIEJSCOWOŚCI TROJANÓW, gmina PISZCZAC

*Handwritten signature and date:*  
 6/18  
 LSTV



**LEGENDA:**

- ① ROZBUDOWA BUDYNKU ŚWIETLICY
- ② PROJEKTOWANA OSŁONA ŚMIETNIKOWA
- ks - ISTNIEJĄCA SIEĆ KANALIZACYJNA
- ks - ISTNIEJĄCE PRZYŁĄCZE KANALIZACYJNE
- w - ISTNIEJĄCA SIEĆ WODOCIĄGOWA
- w40 - ISTNIEJĄCE PRZYŁĄCZE WODOCIĄGOWE
- eNN - ISTNIEJĄCE SŁUPY ELEKTRYCZNE
- t - ISTNIEJĄCA SIEĆ TELEFONICZNA
- ISTNIEJĄCA ZIELEN
- DOJŚCIA I DOJAZDY

**BILANS TERENU**

POW. CAŁKOWITA	880,00m <sup>2</sup>	- 100,0%
POW. ZABUDOWY	90,92m <sup>2</sup>	- 10,3%
ISTNIEJĄCA PROJEKTOWANA	64,35m <sup>2</sup>	- 7,3%
POW. DOJŚĆ I DOJAZDÓW	250,00m <sup>2</sup>	- 28,4%
POW. ZIELENI	474,73m <sup>2</sup>	- 54,0%

**ABCD-A - granice opracowania**



**INWESTOR:** Gmina Piszczac, ul. Włodawska 8, 21-530 Piszczac

**OBIEKT:** Budynki świetlicy wiejskiej w miejscowości Trojanów

**TEMAT:** Projekt zagospodarowania terenu

**BRANZA:** Projekt zagosp. terenu

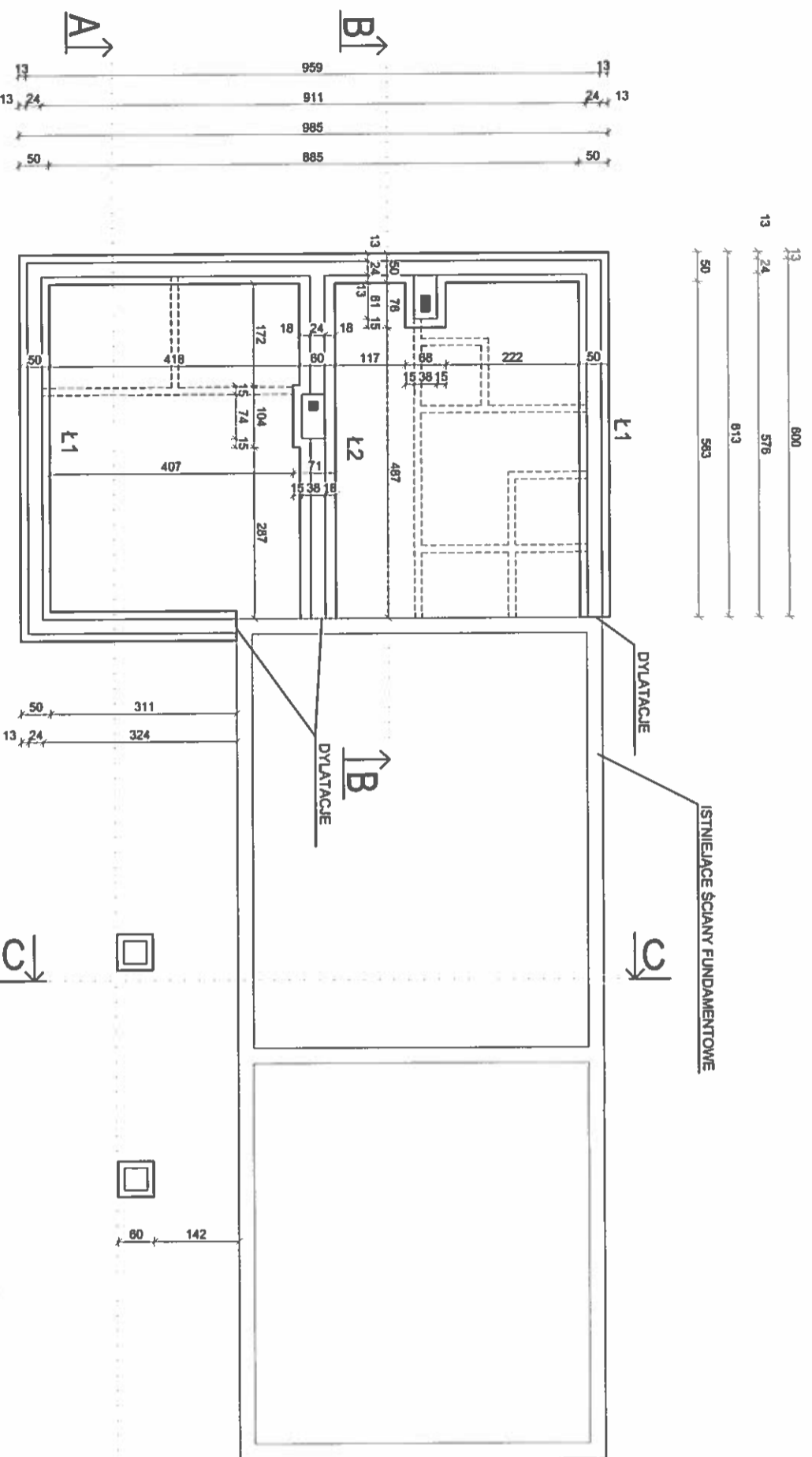
**DATA:** XII 2013r.

**STAROSTWO POWIATOWE**  
 w Białej Podlaskiej  
 Zaliczenie do decyzji  
 Nr 6/15/28/14  
 z dnia 13.11.2014r.

**Z URZĘDNIKA:**  
 mgr inż. Grzegorz Rybina  
 Dyrektor Miejskiego Architektury i Formy

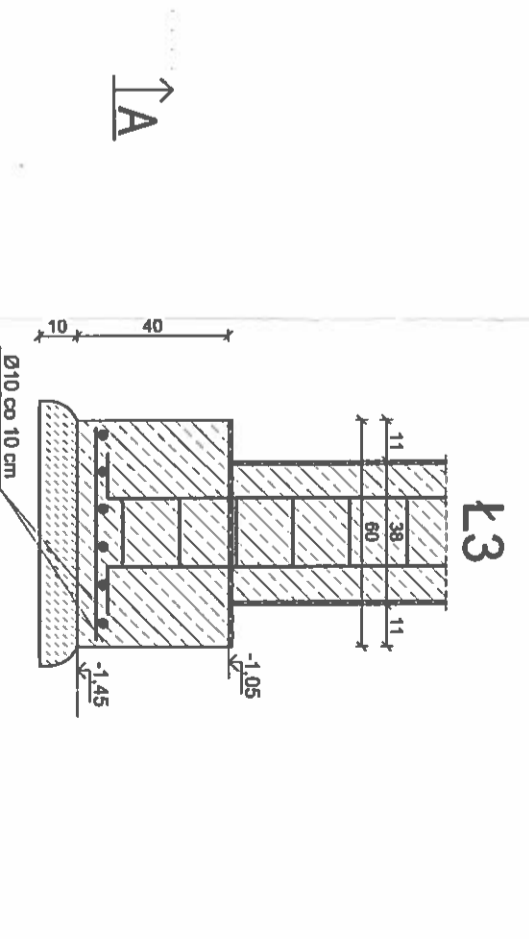
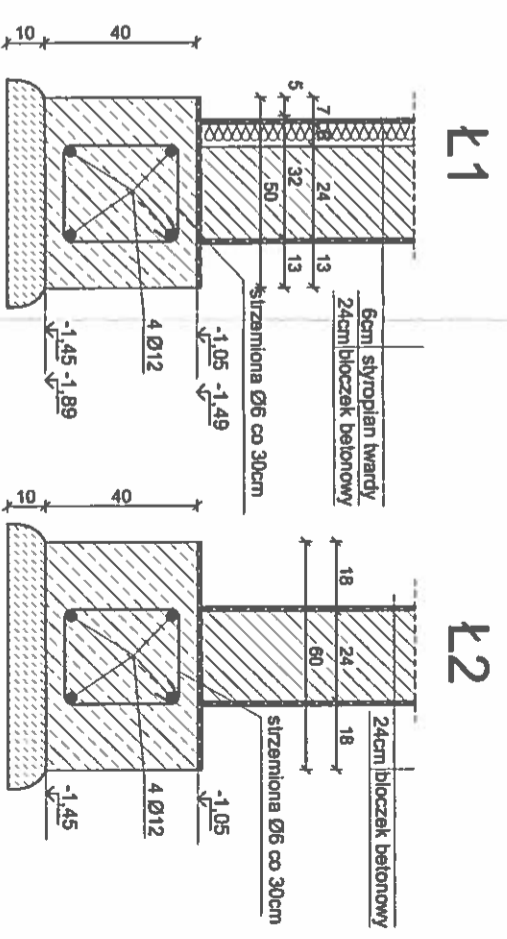
# RZUT ŁAW FUNDAMENTOWYCH SKALA 1:100


STACJA WZMOCNIENIA  
W D. 0100  
ul. Byrska 41, 21-500 Białobrzegi  
-25-



**LEGENDA:**

- ŚCIANY FUNDAMENTOWE ISTNIEJĄCE
- ŁAWY I ŚCIANY FUNDAMENTOWE PROJEKTOWANE



 <b>Biuro Projektów i Wyroby Majętkowe</b> Piotr Dzwonalski 21-500 Piszczac, ul. Włocha 7a, telefon (085) 377-84-11, tel. kom. 8 011-07-596 NIP: 557-291-24-87			
INWESTOR:	Gmina Piszczac Adres: 21-530 Piszczac, ul. Włodowska 8		
OBIEKT:	Budynki świetlicy wiejskiej Trojanów dz. nr ewid. 6/19, gm. Piszczac		
TEMAT:	ROZBUDOWA ŚWIETLICY WIEJSKIEJ W MIEJSCOWOŚCI TROJANÓW		
FUNKCJA	IMIĘ I NAZWISKO	nr upr.	PODPIS
Opisownik:	KL. TOMASZ BIEDZIAKOWSKI	LUB/ODPOWIEDZIALNO	spec. architektura
	mgr inż. JOHANNA SMOWICZ-BURY		Architektoniczna
TREŚĆ RYSUNKU:	BRANŻA	DATA	nr rys. 2
RZUT ŁAW FUNDAMENTOWYCH		XII 2013r.	skala 1:100

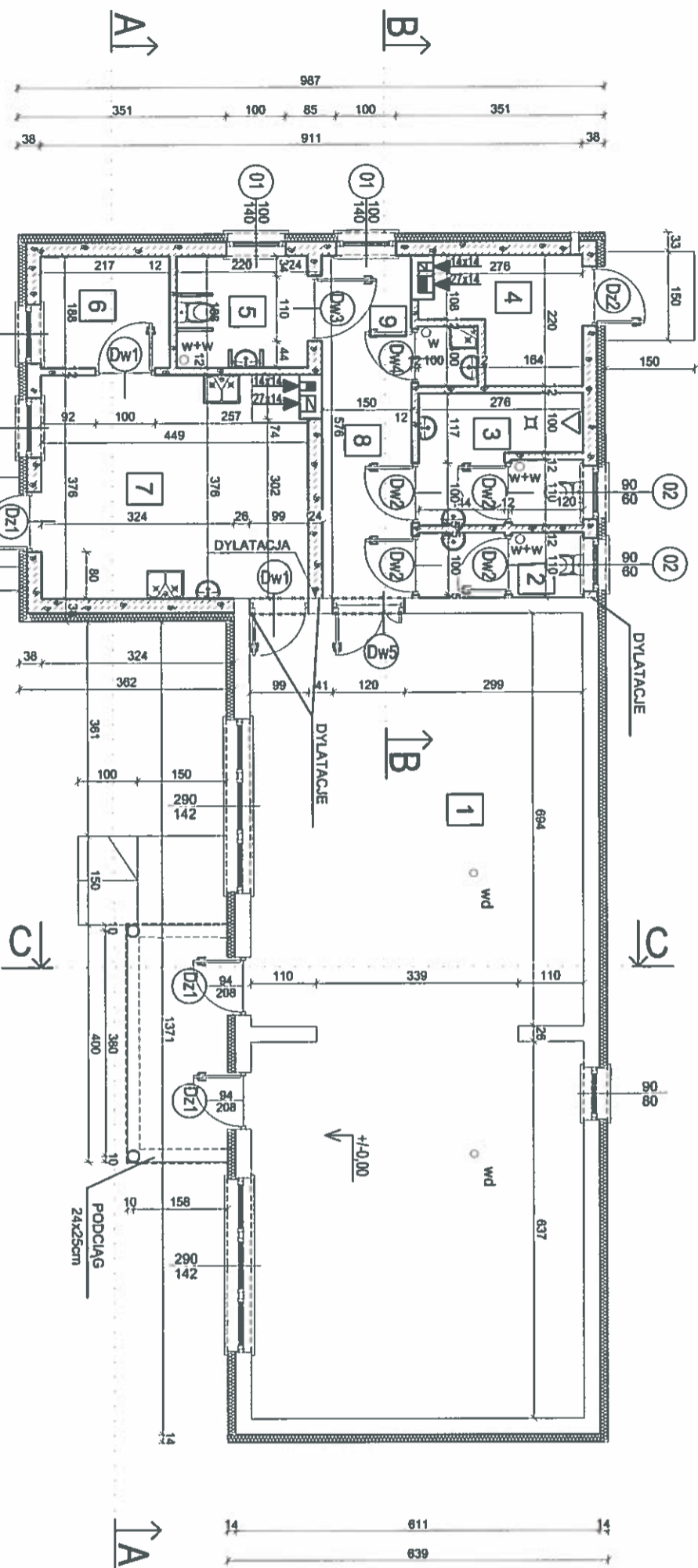
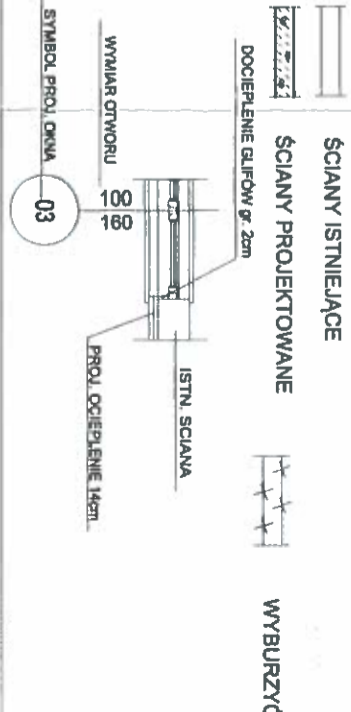
# RZUT PRZYZIEMIEMIA

## SKALA 1:100

STANOWISKO I JEDYNOŚĆ  
 w Dziale Projektowania  
 ul. Brodka 11, 21-000 Zielona Góra

### LEGENDA:

UWAGI  
 PRZED WYKONANIEM PRAC ZWIĄZANYCH Z WYBURZENIAMI  
 WYMIARY FRAGMENTÓW ŚCIAN  
 ZWERYFIKOWAĆ Z RYSUNKAMI ARCHYTEKTONICZNYMI



ZESTAWIENIE POMIĘSZCZEŃ-CZĘŚĆ ZNIODRZEWIOWANA			
nr	nazwa pomieszczenia	powierzchnia [m <sup>2</sup> ]	podłoga
1	ŚWIETLICA	74,39	terakola
2	WC DAMSKI	2,90	terakola
3	WC MĘSKI	5,84	terakola
4	KOTŁOWNIA	4,63	terakola
5	WC DLA NIEPEŁ.	4,14	terakola
6	MAGAZYN	4,08	terakola
7	POM. KUCHENNE	16,78	terakola
8	KORYTARZ	8,64	terakola
9	POM. PORZĄDKOWE	1,00	terakola

RAZEM 74,39

RAZEM 46,80

RAZEM 121,19

**BPM** Biuro Projektów i Wykonawstwo  
 Piotr Dąbrowski  
 ul. Wodna 1a, 21-000 Zielona Góra  
 tel. 91-41-15-000  
 NIP: 527-211-24-87

INWESTOR:  
 Gmina Pezzac  
 Adres: 21-530 Pezzac, ul. Wodowska 8

OBIEKT:  
 Budynek świetlicy wiejskiej  
 Trojanów dz nr ewid. 8/19, gm. Pezzac

TEMAT:  
 ROZBUDOWA ŚWIETLICY WIEJSKIEJ W MIEJSCOWOŚCI TROJANÓW

FUNKCJA:  
 IMIĘ I NAZWIŚKO  
 nr upr.  
 PODPIS

OPRACOWAŁ:  
 inż. TOMASZ SIĘDŁACHOWSKI  
 ul. Brodka 11, 21-000 Zielona Góra  
 NIP: 527-211-24-87

TREŚĆ RYSUNKU:  
 RZUT PRZYZIEMIEMIA

BRANŻA: architektura

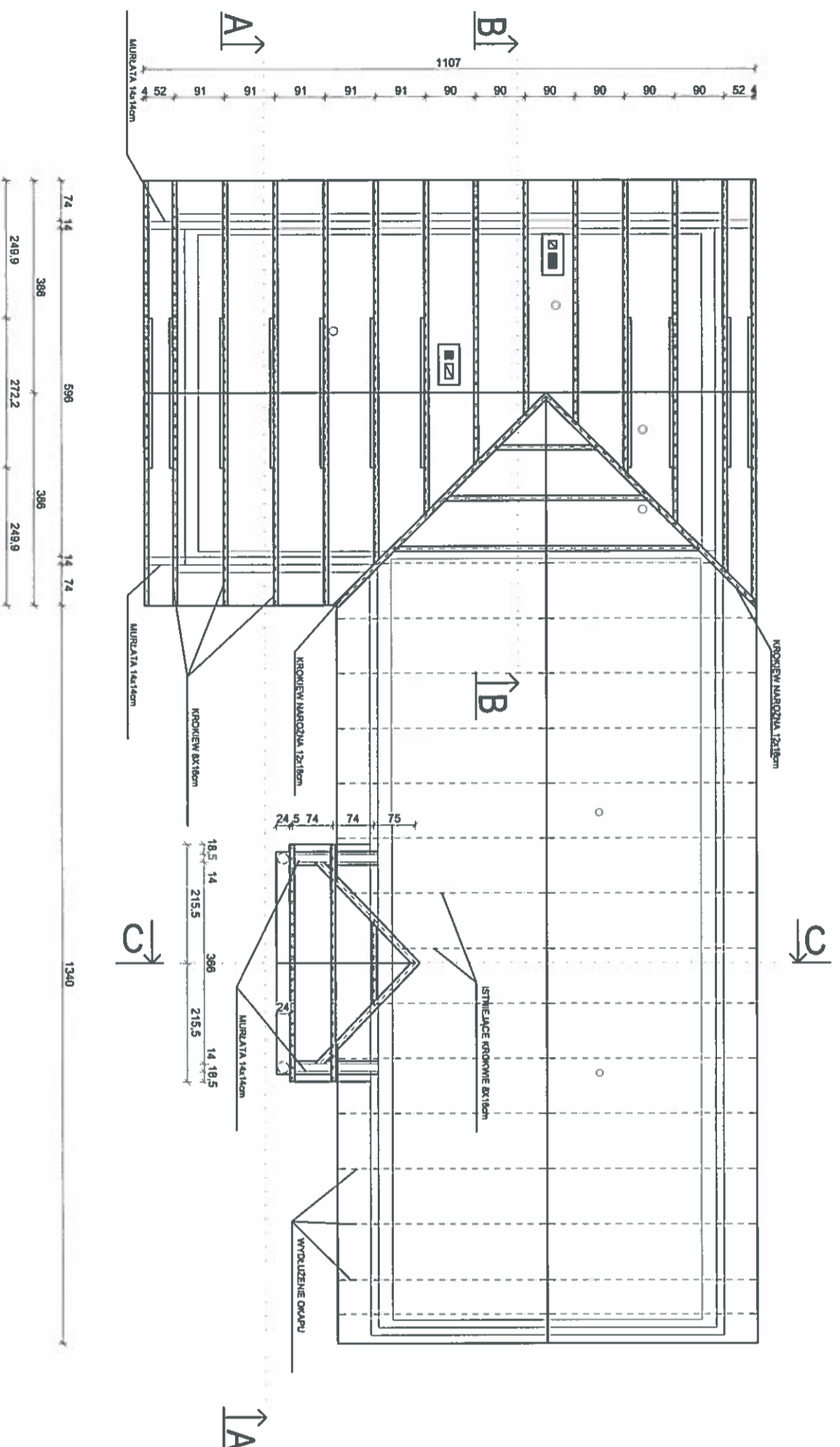
DATA: XII 2013r.



skala 1:100

# RZUT WIEŻBY DACHOWEJ

## SKALA 1:100

STUDIO WYKONCZY  
 w 30017 Poddębice  
 ul. Piłsudskiego 21-509 Białki Poddębice  
 45-

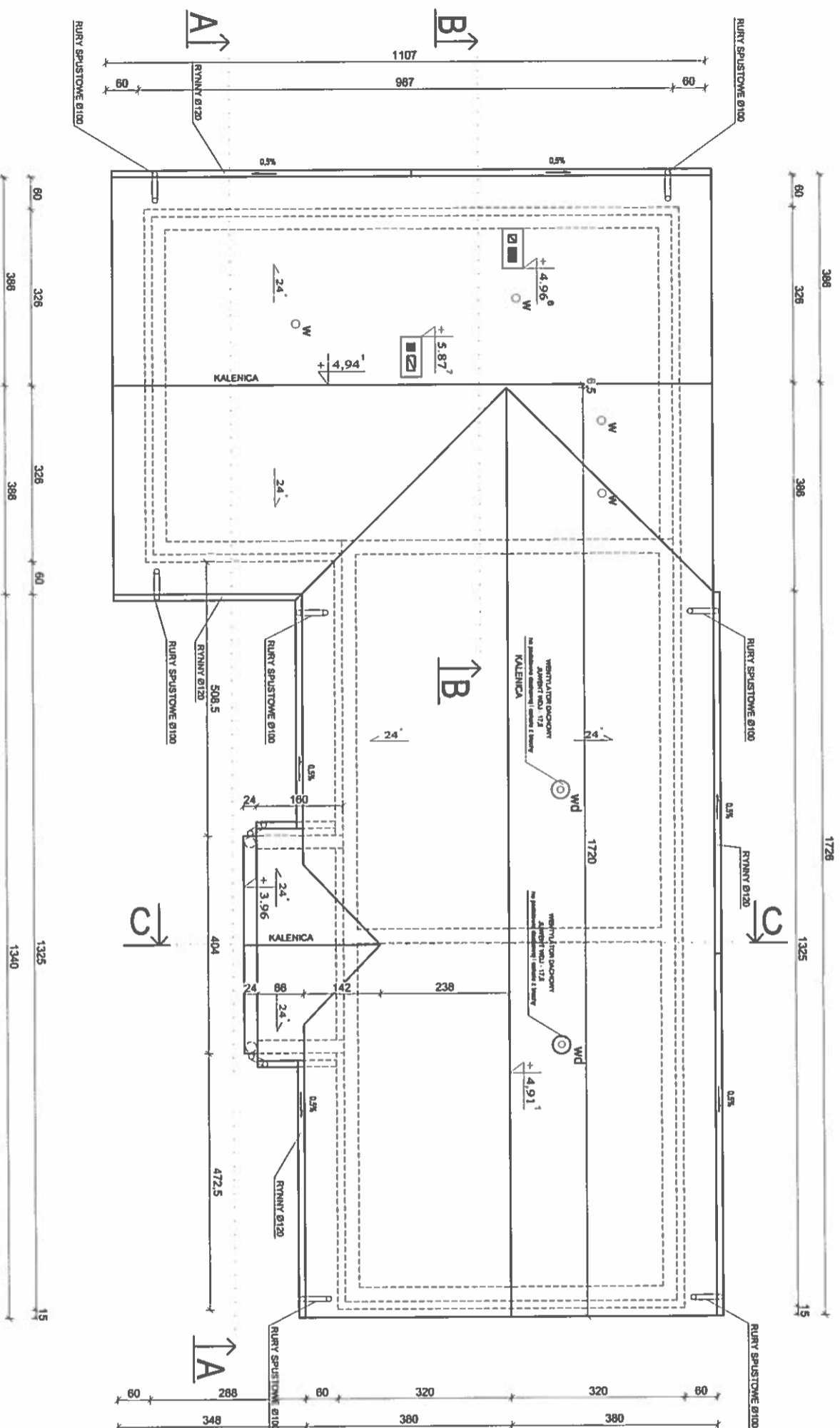


 <b>Biuro Projektów i Wykonawstw</b> Kierownik: mgr inż. Tomasz Siedlowski NIP: 527-281-24-57		Gmina Piszczac Adres: 21-530 Piszczac, ul. Włodowska 8	
INWESTOR: Gmina Piszczac			
OBIEKT: Budynek świetlicy wiejskiej Trojanów dz nr ewid. 67/9, gm. Piszczac			
TEMAT: ROZBUDOWA ŚWIETLICY WIEJSKIEJ W MIEJSCOWOŚCI TROJANÓW			
FUNKCJA	IMIĘ I NAZWISKO	nr upr.	PODPIS
Opisanej:	mgr inż. TOMASZ SIEDŁOWSKI	LIBRODOZCOW/10	LIBRODOZCOW/10
mgr inż. JOANNA BACHNIECZ-SILNY		nr upr.	LIBRODOZCOW/10
TREŚĆ RYSUNKU: RZUT WIEŻBY DACHOWEJ		BRANŻA	architektoniczna
DATA: XII 2013r.		nr rys.	4
skala 1:100			


# RZUT DACHU

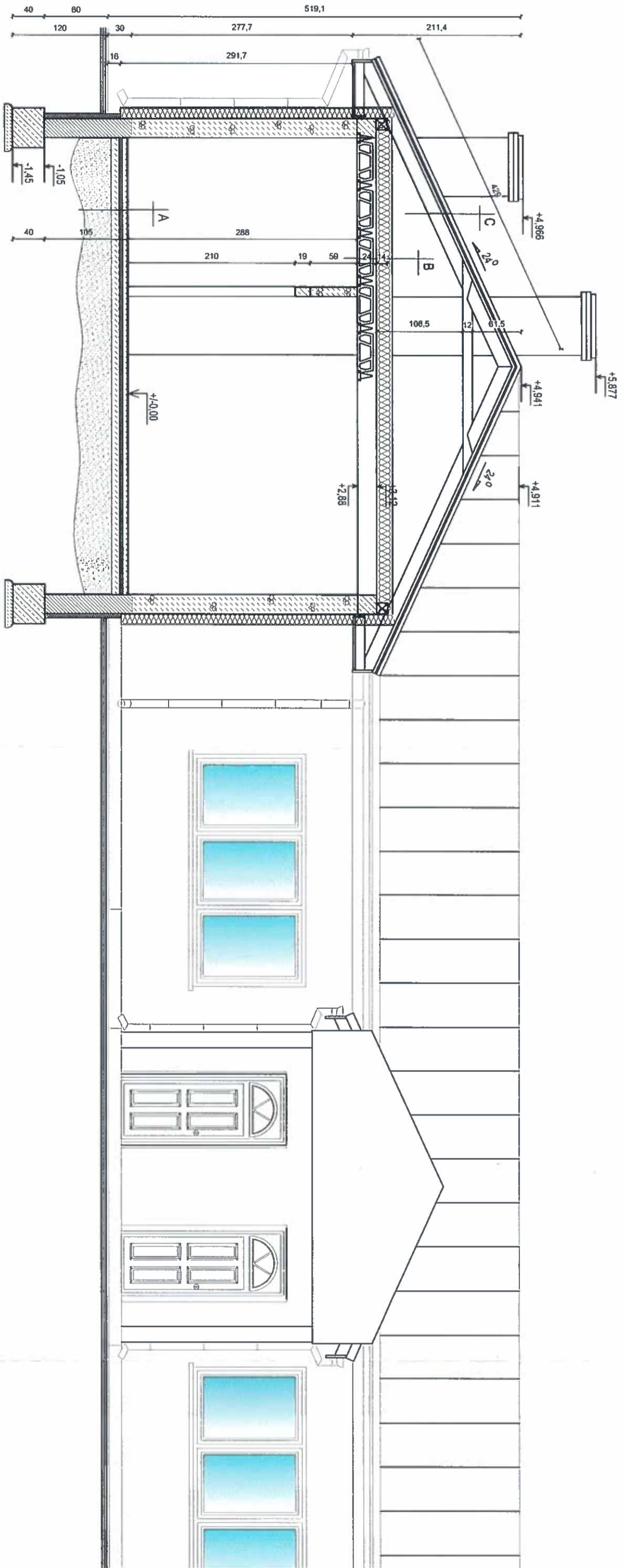
## SKALA 1:100

STANOWISKO  
 w Państwowej Wyższej Szkole Technicznej  
 ul. Bielska 41, 21-004 Brzeźnica, Polska  
 -25-



- UWAGA !**
- \* KOMINY PONAD POŁACIĄ DACHU WYKONAĆ Z CEGŁY KLINIKIEROWEJ
  - \* WYKONAĆ STAŁE DOJŚCIA DO KOMINÓW
- Wp wentylatory dachowe  
 W wentylzaki dachowe

 <b>Buro Projektów i Wycech Majętkowych</b> Piotr Dawidziak 31-409 Poczesna, ul. Wolska 2a, ul. Kościuszki 37-78-841, tel. kom. 6 991-475-998 NIP: 57128132487	
INWESTOR:	Gmina Piszczac Adres: 21-530 Piszczac, ul. Włodowska 8
OBIEKT:	Budynek świetlicy wiejskiej Trojanów dz. nr ewid. 6/19, gm. Piszczac
TEMA:	ROZBUDOWA ŚWIETLICY WIEJSKIEJ W MIEJSCOWOŚCI TROJANÓW
FUNKCJA:	IMIĘ I NAZWISKO
Opracował:	KL. TOMASZ BIEDUNOWSKI mgr inż. JOHANNA SĄKOWICZ-SIARY
Opisano:	LIUBOSZCZAK/10 SPEC. ARCHITECTURALNA
BRANŻA:	architektoniczna
DATA:	XII 2013r.
SKALA:	skala 1:100



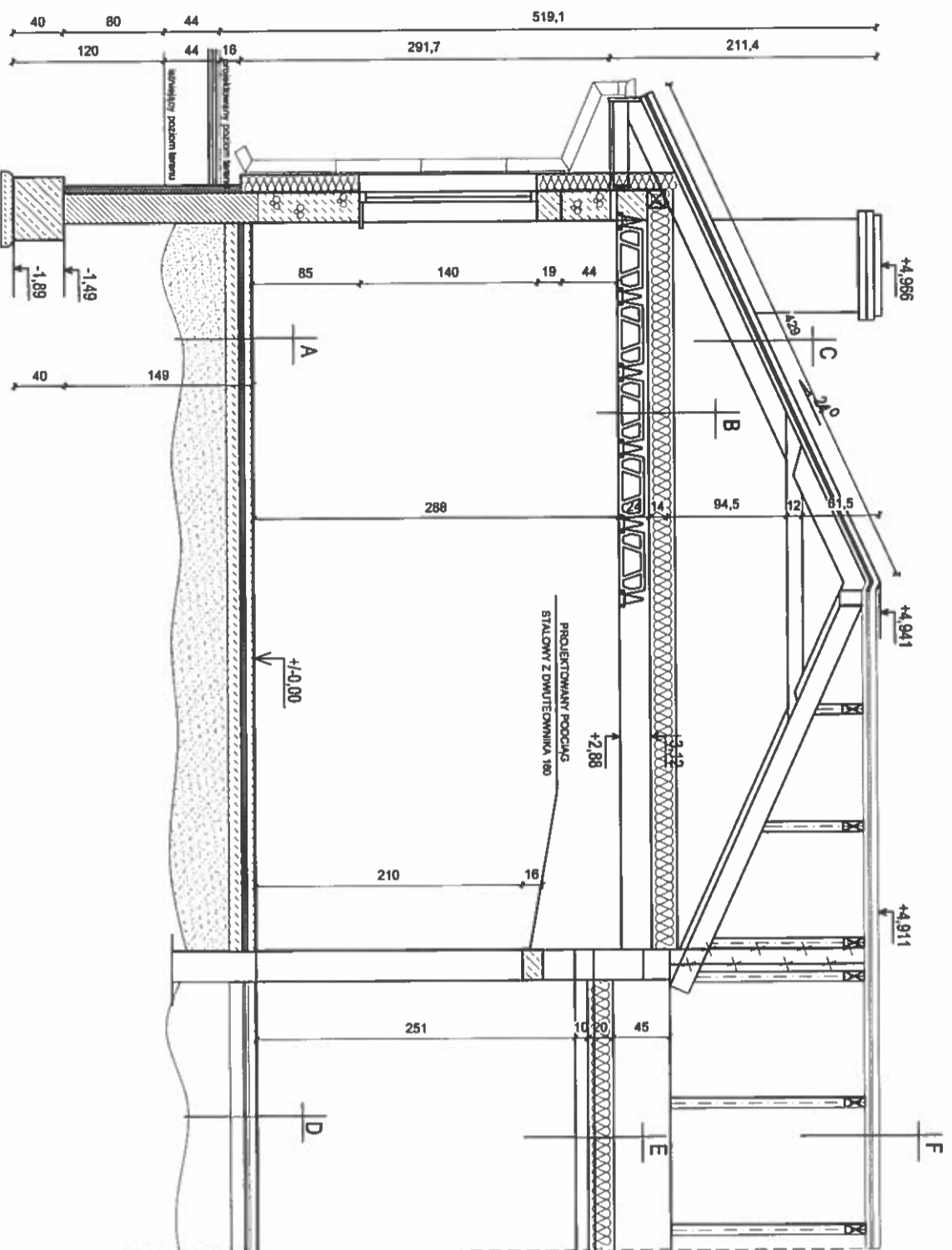
**OPIS PRZEKROJII**

- |  |   |  |  |  |
|--|---|--|--|--|
| <b>A</b> - TERAKOTA 2cm<br>- POSADZKA BETONOWA 5cm<br>- STYROPIAN FS20 5cm<br>- IZOLACJA 2x FOLIA BUDOWLANA<br>- PODKŁ. BET. 10 cm<br>- UBITY PIASEK 15 cm | <b>B</b> - PODŁOGA Z DESKI<br>- WEŁNA MINERALNA 20cm<br>- STROP TERIWA 24cm<br>- TYNK CEM-WAP | <b>C</b> - BLACHA PANELOWA NA ZATRZASK<br>- ŁATY 2,5cm<br>- KONTRŁATY 5x2,5cm<br>- FOLIA ZBROJONA<br>- KROKIEW 8x16 cm | <b>I</b> - IZOLACJA Z FONDALNY<br>- STYROPIAN 8cm<br>- BLOCZKI BETONOWE 25CM | <b>II</b> - TYNK CIENKOWARSTWOWY<br>- STYROPIAN 14cm<br>- PUSTAKI Z BETONU KOMÓR. 24cm<br>- TYNK CEM-WAP |
|--|---|--|--|--|

# PRZEKRÓJ B-B SKALA 1:50

STACJA I  
w POCZ. TORUNIA  
ul. Bezosa 41, 21-700 Toruń, tel. 84 62 10 10 00

-25-




## OPIS PRZEKROJI

- |  |  |   |   |   |   |
|--|--|---|---|---|---|
| <p><b>A</b> -TERAKOTA 2cm<br/>-POSADZKA BETONOWA 5cm<br/>-STYROPIAN FS20 5cm<br/>-IZOLACJA 2x FOLIA BUDOWLANA<br/>-PODKT. BET. 10 cm<br/>-UBITY PIASEK 15 cm</p> | <p><b>B</b> - PODŁOGA Z DESKI<br/>-WELNA MINERALNA 20cm<br/>-STROP TERIWA 24cm<br/>-TYNK CEM-WAP</p> | <p><b>C</b> -BLACHA PANELOWA NA ZATRZASK<br/>-ŁATY 2,5cm<br/>-KONTRŁATY 5x2,5cm<br/>-FOLIA ZBRZOJONA<br/>-KROKIEW 8x16 cm</p> | <p><b>D</b> - ISTNIEJĄCA PODŁOGA Z DESKI<br/>-ISTNIEJĄCE WARSTWY POSADZKOWE</p> | <p><b>E</b> - PODŁOGA Z DESKI<br/>-WELNA MINERALNA 20cm<br/>-ISTNIEJĄCY STROP NA BELKACH STALOWYCH<br/>-ISTNIEJĄCY TYNK CEM-WAP</p> | <p><b>F</b> -BLACHA PANELOWA NA ZATRZASK<br/>-ŁATY 2,5cm<br/>-KONTRŁATY 5x2,5cm<br/>-FOLIA ZBRZOJONA<br/>-ISTNIEJĄCE DESKOWANIE I POKRYCIE DACHU DO DEMONTAZU<br/>-ISTNIEJĄCE KROKIEW 8x16 cm</p> <p><b>I</b> -IZOLACJA Z FONDALINY<br/>-STYROPIAN 6cm<br/>-BŁOCZKI BETONOWE 25CM<br/>-TYNK CIENKOWARSTWOWY<br/>-STYROPIAN 14cm<br/>-PUSTAKI Z BETONU KOMOR. 24cm<br/>-TYNK CEM-WAP</p> |
|--|--|---|---|---|---|

**LEGENDA:**

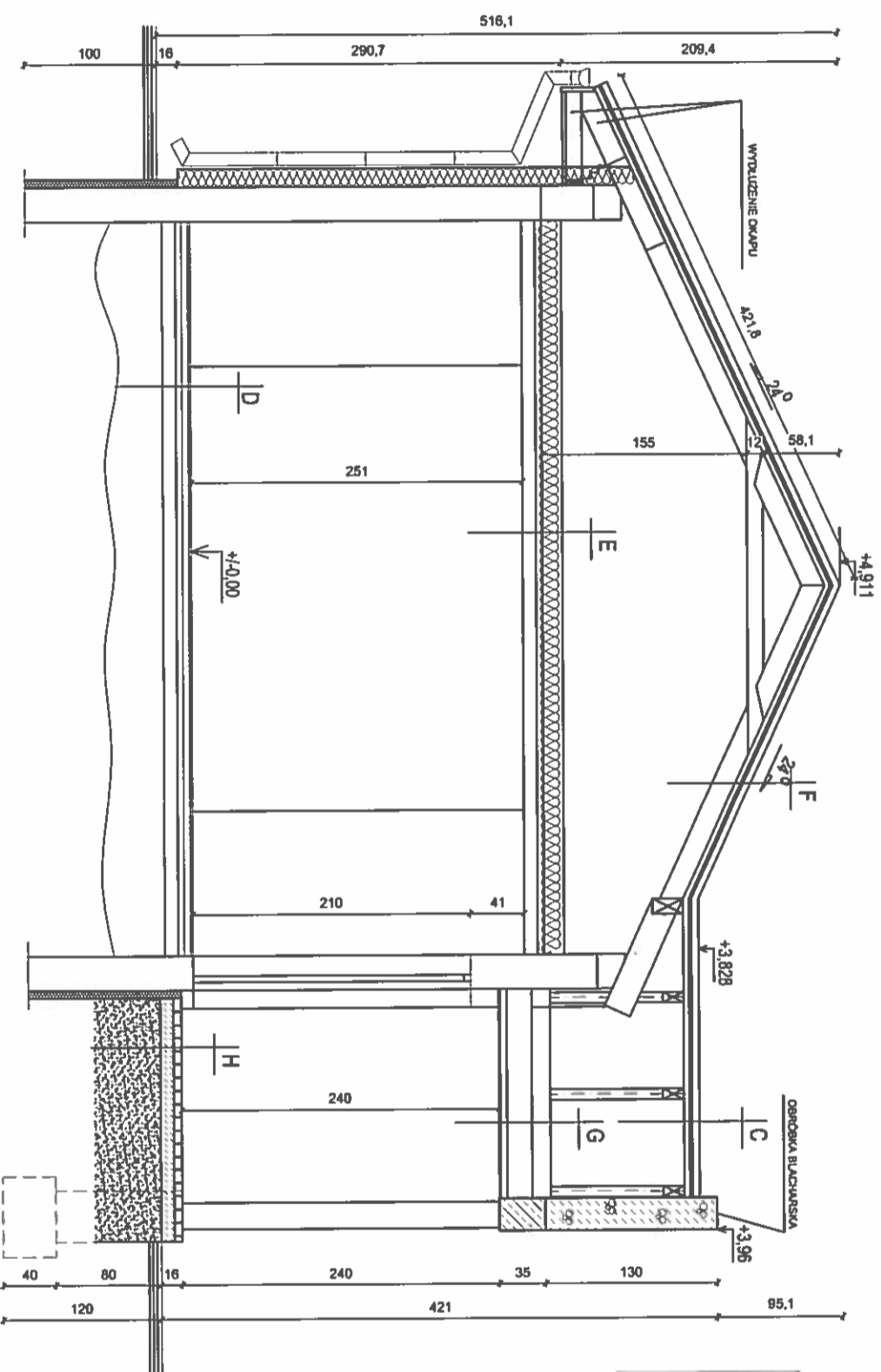
UWAGA!  
PRZED WYKONANIEM PRAC ZWIĄZANYCH Z WYBURZENIAMI  
WYMIARY FRAGMENTÓW ŚCIAN  
ZWERYFIKOWAĆ Z RYSUNKAMI ARCHITEKTONICZNYMI

	ŚCIANY ISTNIEJĄCE
	ŚCIANY PROJEKTOWANE
	WYBURZYĆ

 <p>Buro Projektów i Wyceń Majętkowych Piotr Dąbrowski ul. Włocławska 2a, 85-100 Bydgoszcz, tel. 52 324 11 11, tel. kom. 6 919 17 54 90 NIP: 523813447</p>	
INWESTOR:	Gmina Piszczac Adres: 21-530 Piszczac, ul. Włodawska 8
OBIEKT:	Budynnek świetlicy wiejskiej Trojanów dz nr ewid. 87/9, gm. Piszczac
TEMAT:	ROZBUDOWA ŚWIETLICY WIEJSKIEJ W MIEJSCOWOŚCI TROJANÓW
FUNKCJA:	IMIĘ I NAZWISKO
Opisany:	nr upr. PODPIS
nr tel. JOANNA BAKONCZ-SURTY	nr. nr. 7
nr. tel. TOMASZ SIĘDŁAKOWSKI	nr. nr. 7
nr. tel. JOANNA BAKONCZ-SURTY	nr. nr. 7
TREŚĆ RYSUNKU:	BRANŻA
PRZEKRÓJ B-B	DATA
	XII 2013r.
	skala 1:50

# PRZEKRÓJ C-C SKALA 1:50

STAROSTWA MIASTA PISZCZĄC  
w Dzialej Projektowej  
ul. Działowa 41, 21-080 Białka Tatarska  
-25-



**LEGENDA:**

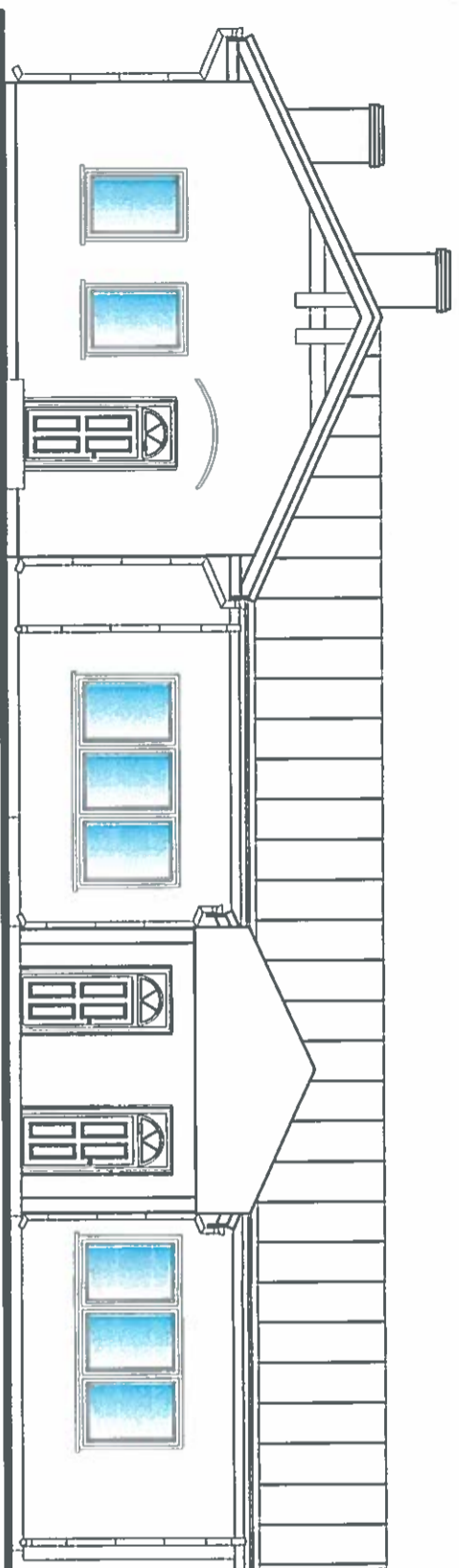
	ŚCIANY ISTNIEJĄCE
	ŚCIANY PROJEKTOWANE

## OPIS PRZEKROJU

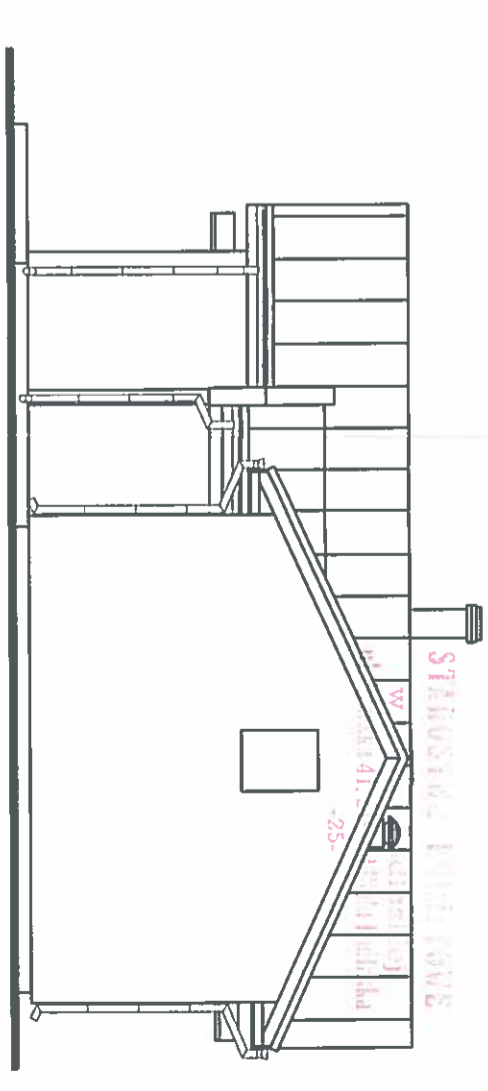
<b>C - BLACHA PANELOWA NA ZATRZASK</b>	<b>F - BLACHA PANELOWA NA ZATRZASK</b>	<b>I - IZOLACJA Z FONDALINY</b>
-LĄTY 2,5cm	-LĄTY 2,5cm	-STYROPIAN 6cm
-KONTRŁĄTY 5x2,5cm	-KONTRŁĄTY 5x2,5cm	-BLOCCZKI BETONOWE 25CM
-FOLIA ZBROJONA	-FOLIA ZBROJONA	<b>II - TYNK CIENKOWARSTWOWY</b>
-KROKIEW 8x16 cm	-ISTNIEJĄCE DESKOWANIE I POKRYCIE DACHU DO DEMONTAZU	-STYROPIAN 14cm
<b>D - ISTNIEJĄCA PODŁOGA Z DESKI</b>	-ISTNIEJĄCE KROKWE 8x16 cm	-PUSTAKI Z BETONU KOMÓR. 24cm
-ISTNIEJĄCE WARSTWY POSADZKOWE	<b>F - KONSTRUKCJA SAMONOŚNA STAŁOWA LUB DREWNIANA</b>	-TYNK CEM-WAP
<b>E - PODŁOGA Z DESKI</b>	-PODBITKA DREWNIANA LUB PCV	
-WĘTNA MINERALNA 20cm	-KOSTKA BRUKOWA, gr. 6cm	
-ISTNIEJĄCY STROP NA BELKACH STAŁOWYCH	-WARSTWA Z CHUDEGO BETONU, gr. 10cm	
-ISTNIEJĄCY TYNK CEM-WAP	-FOLIA IZOLACYJNA	
	- UBITY PIASEK ZAGĘSZCZONY WARSTWAMI	

<b>INWESTOR:</b>		<b>Biuro Projektów i Wyceń Majłkowskich</b>	
Gmina Piszczac		ul. Wodna 8	
Adres: 21-530 Piszczac		ul. Wodna 8, 21-530 Piszczac, tel. kom. 6 911-175-996	
<b>OBIEKT:</b> Budynnek świetlicy wiejskiej Trojanów		Trojanów dz nr ewid. 8719, gm. Piszczac	
<b>TEMAT:</b> ROZBUDOWA ŚWIETLICY WIEJSKIEJ W MIEJSCOWOŚCI TROJANÓW			
<b>FUNKCJA</b>	IMIĘ I NAZWISKO	nr upr.	PODKIS
Opracował:	mgr inż. TOMASZ SIEDLAKOWSKI	LIBRODZOW/10	
mgr inż. JOANNA SAKONCZAK	mgr inż. SAKONCZAK	spec. architektura	
<b>TREŚĆ RYSUNKU:</b>	BRANŻA	branża	architektoniczna
<b>PRZEKRÓJ C-C</b>	DATA	XII 2013r.	nr rys. B skala 1:50

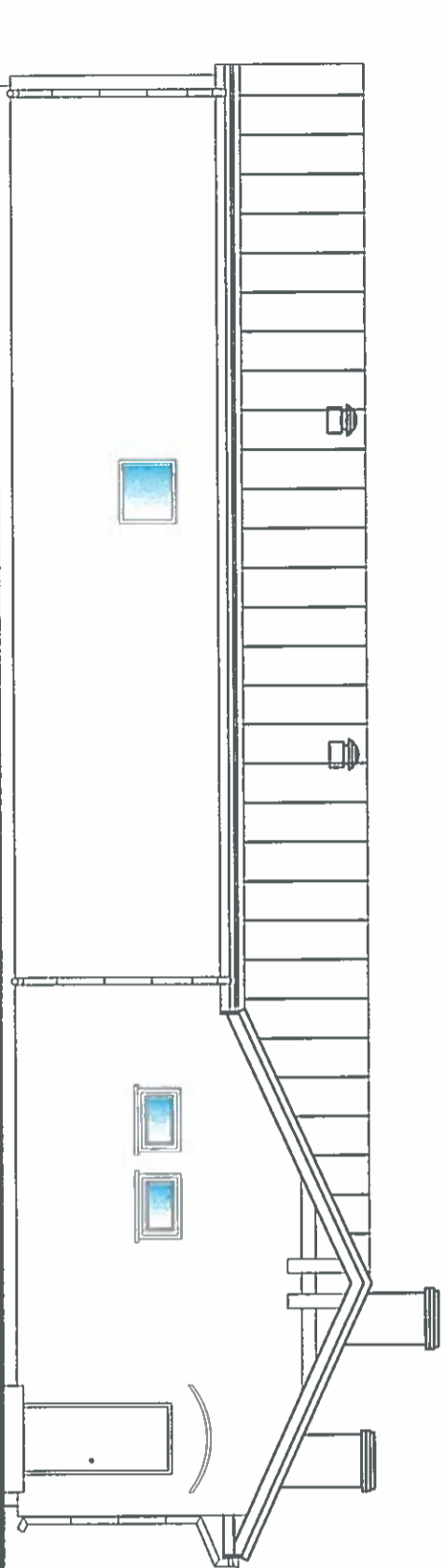




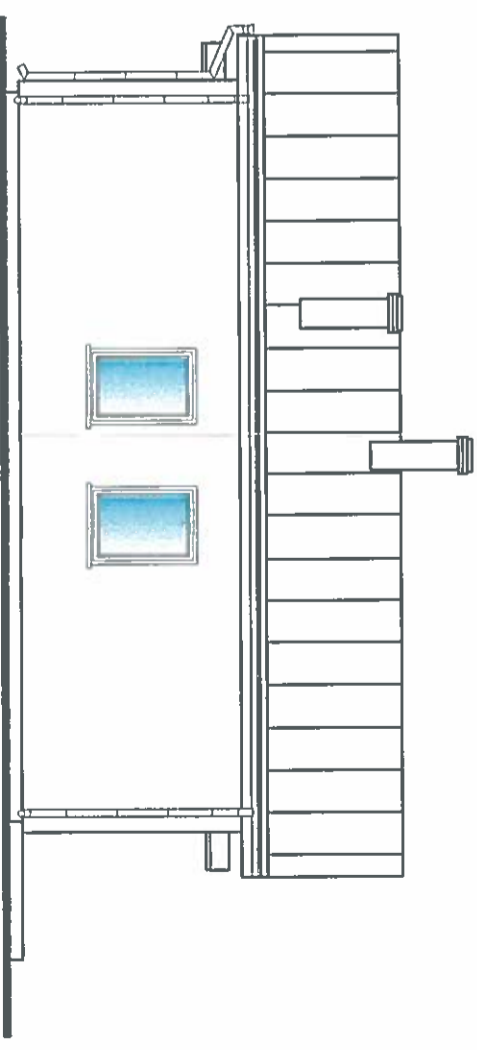
ELEWACJA POŁUDNIOWO-ZACHODNIA  
SKALA 1:100



ELEWACJA POŁUDNIOWO-WSCHODNIA  
SKALA 1:100




ELEWACJA PÓŁNOCNO-WSCHODNIA  
SKALA 1:100

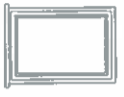



ELEWACJA PÓŁNOCNO-ZACHODNIA  
SKALA 1:100









**KOLORYSTYKA**  
 COKŁE - TYNK MOZAIKOWY, KOLOR GRAFITOWY  
 ŚCIANY - TYNK CIENKOWARSTWOWY, KOLOR PIASKOWO-ZŁOTY  
 DACH - BLACHA PANELOWA NA ZATRZASK, KOLOR GRAFITOWY  
 STOLARKA OKIENNA - PCV, KOLOR BIAŁY  
 STOLARKA DRZWIOWA - DREWNIANE, KOLOR BRĄZOWY  
 ORYGINOWANIA - BLACHA POWLEKANA, KOLOR GRAFITOWY  
 PODBITKA - PCV, KOLOR STALOWY

 <b>Biuro Projektów i Wyceń Majałkowycch</b> ul. Wodna 2a, ul. Wodna 10/11, 27-2441, tel. kom. 891-472498 NIP: 897-281-3487		<b>INWESTOR:</b> Gmina Piszczac Adres: 21-530 Piszczac, ul. Wodowska 8	
<b>OBIEKT:</b> Budynek świetlicy wiejskiej Trojanów dz nr ewid. 6/19, gm. Piszczac		<b>TEMAT:</b> ROZBUDOWA ŚWIETLICY WIEJSKIEJ W MIEJSCOWOŚCI TROJANÓW	
<b>FUNKCJA</b> Opracował:	<b>IMIĘ I NAZWISKO</b> inż. inż. TOMASZ SIEDLAKOWSKI	<b>nr upr.</b> LUB/00022004/10 spec. architektura	<b>PODPIS</b>
<b>TREŚĆ RYSUNKU:</b> ELEWACJE	<b>BRANŻA</b> ARCHITEKTURA	<b>nr rys. 9</b> skala 1:100	<b>DATA</b> XII 2013r.


# ZESTAWIENIE STOLARKI OKIENNEJ

OZNACZENIE	01	02
SCHEMAT		
WYMIARY W MURZE [mm]	S 1000 H 1400	900 600
WYMIARY W ŚWIETLE OŚCIEŻNICY [mm]	S 950 H 1350	850 550
PRZYBIENIE - CZĘŚĆ PROJEKTOW.	4	2
RAZEM	4	2
UWAGI	KOLOR BIAŁY, U=1, 1W/m <sup>2</sup> K dla szyby	

# ZESTAWIENIE STOLARKI DRZWIOWEJ

OZNACZENIE	Dw1	Dw2	Dw3	Dw4	Dw5	Dz1	Dz2	
SCHEMAT								
WYMIARY W MURZE [mm]	S 990 H 2100	1000 2100	1100 2100	900 2100	1200 2100	1000 2100	1000 2100	800 1000
WYMIARY W ŚWIETLE OŚCIEŻNICY [mm]	S 900 H 2050	900 2050	1000 2050	800 2050	1150 2050	900 2050	900 2050	
LEWE/PRAWE	L P	L P	L P	L P	L P	L P	L P	L P
PRZYBIENIE - CZĘŚĆ PROJEKTOW.	2	3	1	1	1	2	1	1
RAZEM	2	3	1	1	1	2	1	1
UWAGI	Drzwi wewnętrzne, kolorowe przeszklone w kolorze brązowym					Drzwi zewnętrzne, ocieplone		Drzwi zewnętrzne, stalowe na szych

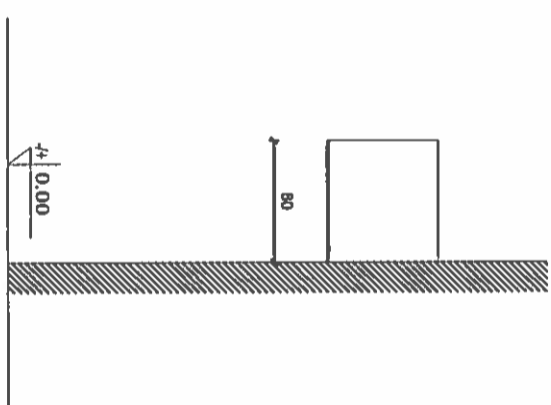
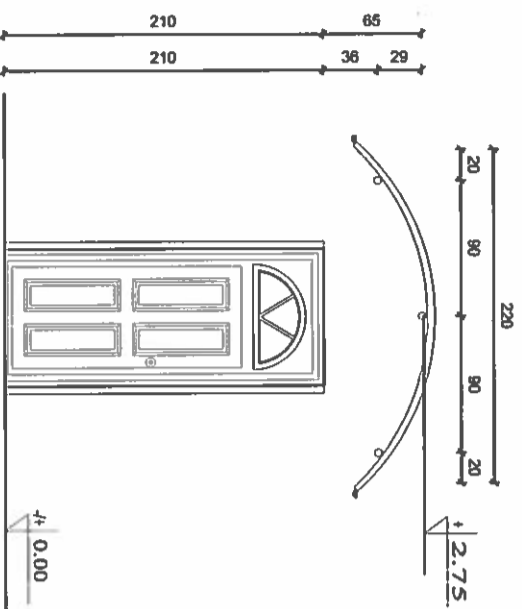
STACJA POLICEJNA  
w Białej Podlaskiej  
ul. Dworkowa 41, 21-500 Biała Podlaska  
-25-

	
Biuro Projektów i Wyceń Majtkowych ul. Dworkowa 41, 21-500 Biała Podlaska (tel.) 21-734411, tel. kom. 601-074949 NIP: 5252913447	
INWESTOR:	Gmina Pezzacze Adres: 24-530 Pezzacze, ul. Wodowska 8
OBIEKT:	Budynek świetlicy wiejskiej Trojanów dz nr ewid. 6/19, gm. Pezzacze
TEMAT:	ROZBUDOWA ŚWIETLICY WIEJSKIEJ W MIEJSCOWOŚCI TROJANÓW
FUNKCJA	IMIĘ I NAZWIŚKO
Opisawca:	nr upr. PODPIS
mgr inż. JOHANNA SADOWICZ-BURY	LUBOMIŁA WŁOCH spec. architektoniczna
TREŚĆ RYSUNKU:	BRANŻA
ZESTAWIENIE STOLARKI	architektoniczna
	DATA
	XII 2013r.
	nr rys. 10
	skala -

# ZADASZENIE NAD WEJSCIEM I SKALA 1:50

SYMBIOLOG ARCHITECTS  
w Piotrkówku  
ul. Byzycy 41. 21-500 białki hulska

-25-

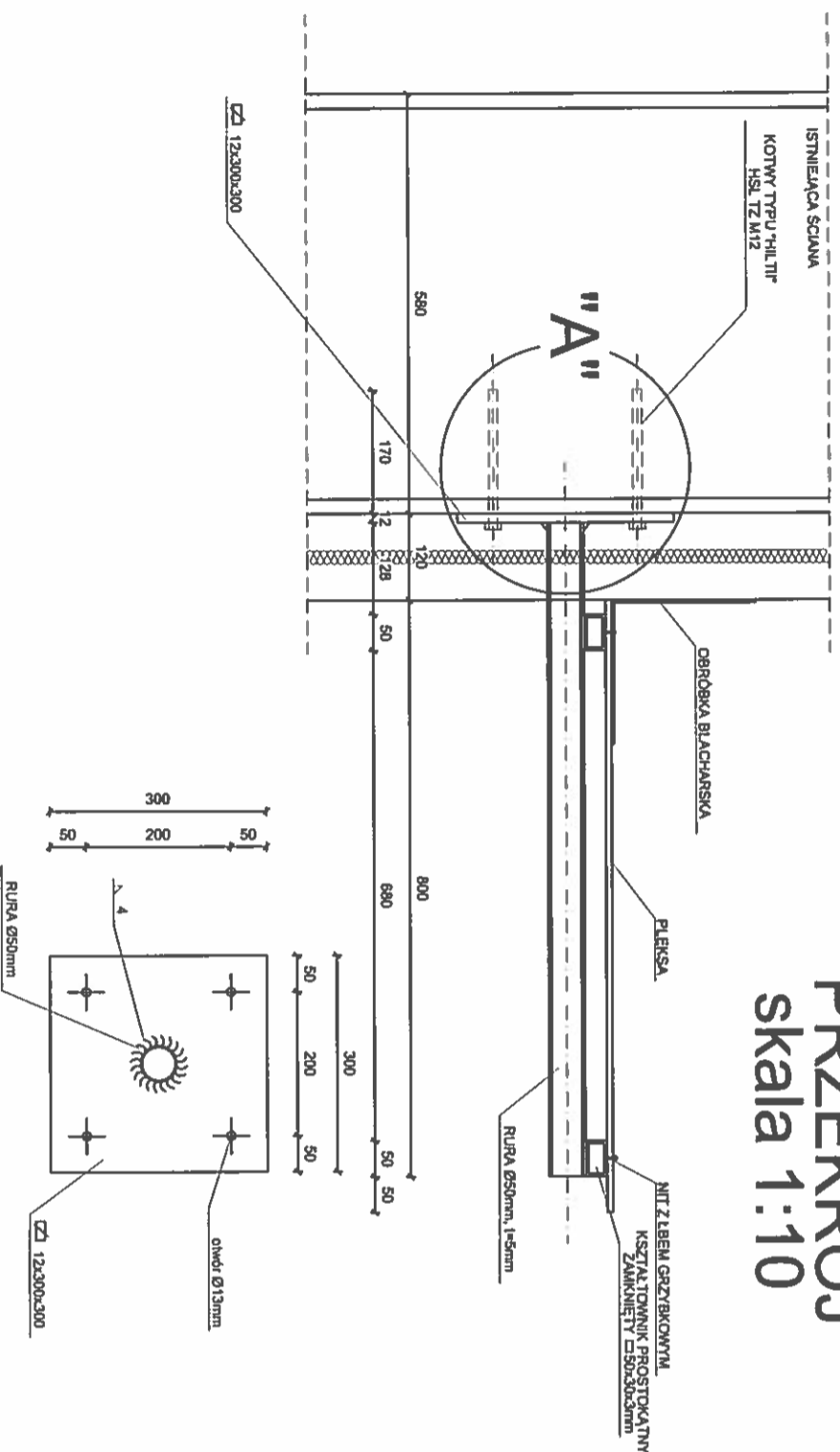


WIDOK Z PRZODU

WIDOK Z PRZODU

PRZEKRÓJ  
skala 1:10

ELEKTRODY EA 1,46  
STAL PROFILOWA



SZCZEGÓŁ "A"

<b>INWESTOR:</b> Gmina Piszczac		<b>Adres:</b> 21-530 Piszczac, ul. Włodawska 8	
<b>OBIEKT:</b> Budynnek świetlicy wiejskiej Trojanów dz nr ewid. 6/19, gm. Piszczac			
<b>TEMAT:</b> ROZBUDOWA ŚWIETLICY WIEJSKIEJ W MIEJSCOWOŚCI TROJANÓW			
<b>FUNKCJA</b>	<b>IMIĘ I NAZWISKO</b>	<b>nr upr.</b>	<b>PODOB.</b>
<b>Opracował:</b> mgr inż. JOANNA ŚWIŃCOWSKA-BURY	inż. TOMASZ ŚWIŃCOWSKI	LIB/00342204/10	spec. architektura
<b>TREŚĆ RYSUNKU:</b> ZADASZENIE NAD WEJSCIEM		<b>BRANŻA</b>	<b>architektoniczna</b>
		<b>DATA</b>	<b>nr rys.</b> 11
		XII 2013r	skala 1:50, 3:10

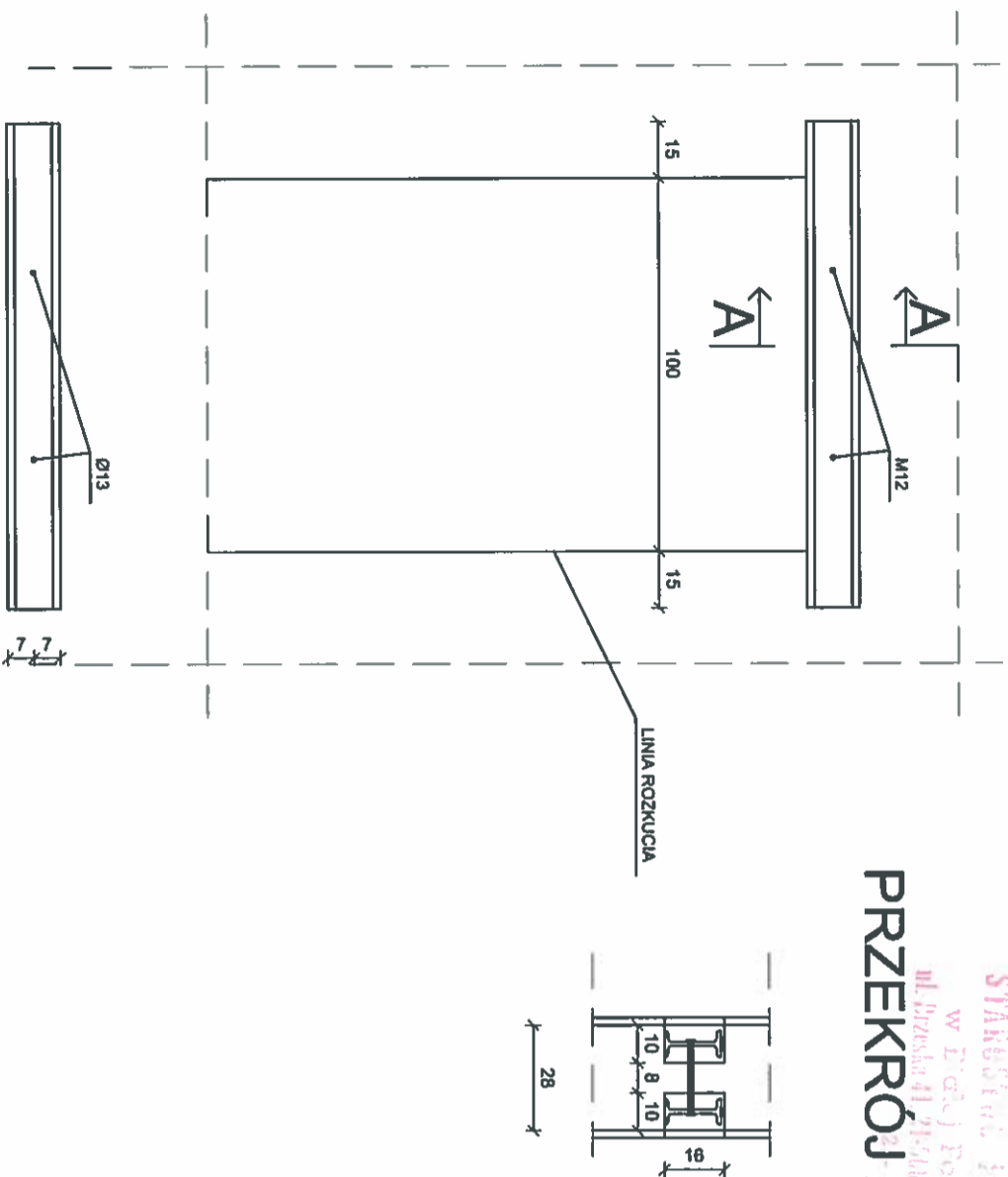


Biuro Projektów i Wycoż Majtkonych  
Piotrkówku  
ul. Byzycy 41. 21-500 białki hulska  
nr tel. 52 241 14 47

# NADPROŻE SKALA 1:20

STARSZY INŻYNIER  
w Dziale Projektów  
M. Pruski 41 71-508 Polkowice

## PRZEKRÓJ A-A



1. WYKUCIĆ Z JEDNEJ STRONY MURU BRUZDĘ O SZEROKOŚCI 15cm i GŁĘBOKOŚCI 10cm
2. BRUZDĘ OCZYŚCIĆ Z KURZU A NASTĘPNIE WYPEŁNIĆ ZAPRAWĄ CEMENTOWĄ M 12 W KTÓRĄ WCISNĄĆ BELKĘ STALOWĄ, PRZEWLEC ŚRUBY
3. PO STWARDNIENIU ZAPRAWY WYKONAĆ PO DRUGIEJ STRONIE MURU ANALOGICZNE JW. ROBOTY
4. PO STWARDNIENIU ZAPRAWY ROZKUCIĆ POD NADPROŻEM MUR DO ZAŁOŻONYCH WYMIARÓW
5. WYKONAĆ NA OŚCIEŻACH TYNK CEM.-WAP. KAT. III



Biurowo Projektów i Wycech Majętkowych  
Pier Dworków  
21-408 Piszczanice, ul. Wypiół 2a, tel./fax (083) 37-73-451, tel. kom. 0 691-475-998  
NIP: 571-281-24-87

INWESTOR: Grinia Piszczanice  
Adres: 21-530 Piszczanice, ul. Włodawska 8

OBIEKT: Budynnek świetlicy wiejskiej  
Trojanów dz nr ewid. 67/19, gm. Piszczanice

TEMAT:

ROZBUDOWA ŚWIETLICY WIEJSKIEJ W MIEJSCOWOŚCI TROJANÓW

FUNKCJA	IMIĘ I NAZWISKO	nr upr.	PODPIS
Opisowiel:	mgr inż. TOMASZ SIEDLAKOWSKI	LIBROKOPCZAKO spec. architektoniczna	
	mgr inż. JOANNA SAMPONCZ-SURTY		

TREŚĆ RYSUNKU:

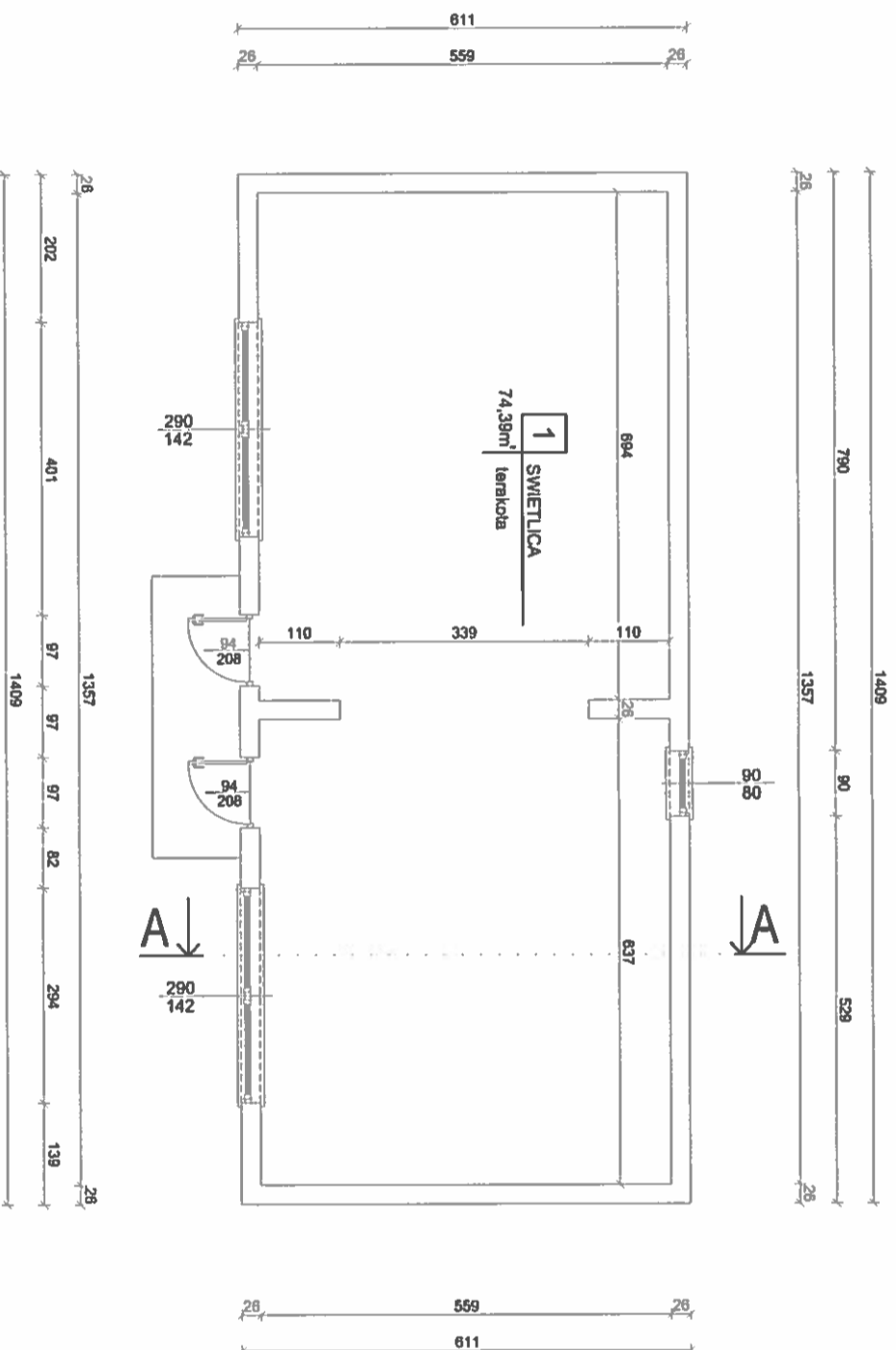
NADPROŻE	BRANŻA	nr rys. 12
	architektoniczna	
	DATA	nr rys. 12
	XII 2013r.	skala 1:20


# RZUT PRZYZIEMIA

## SKALA 1:100

### inventaryzacja

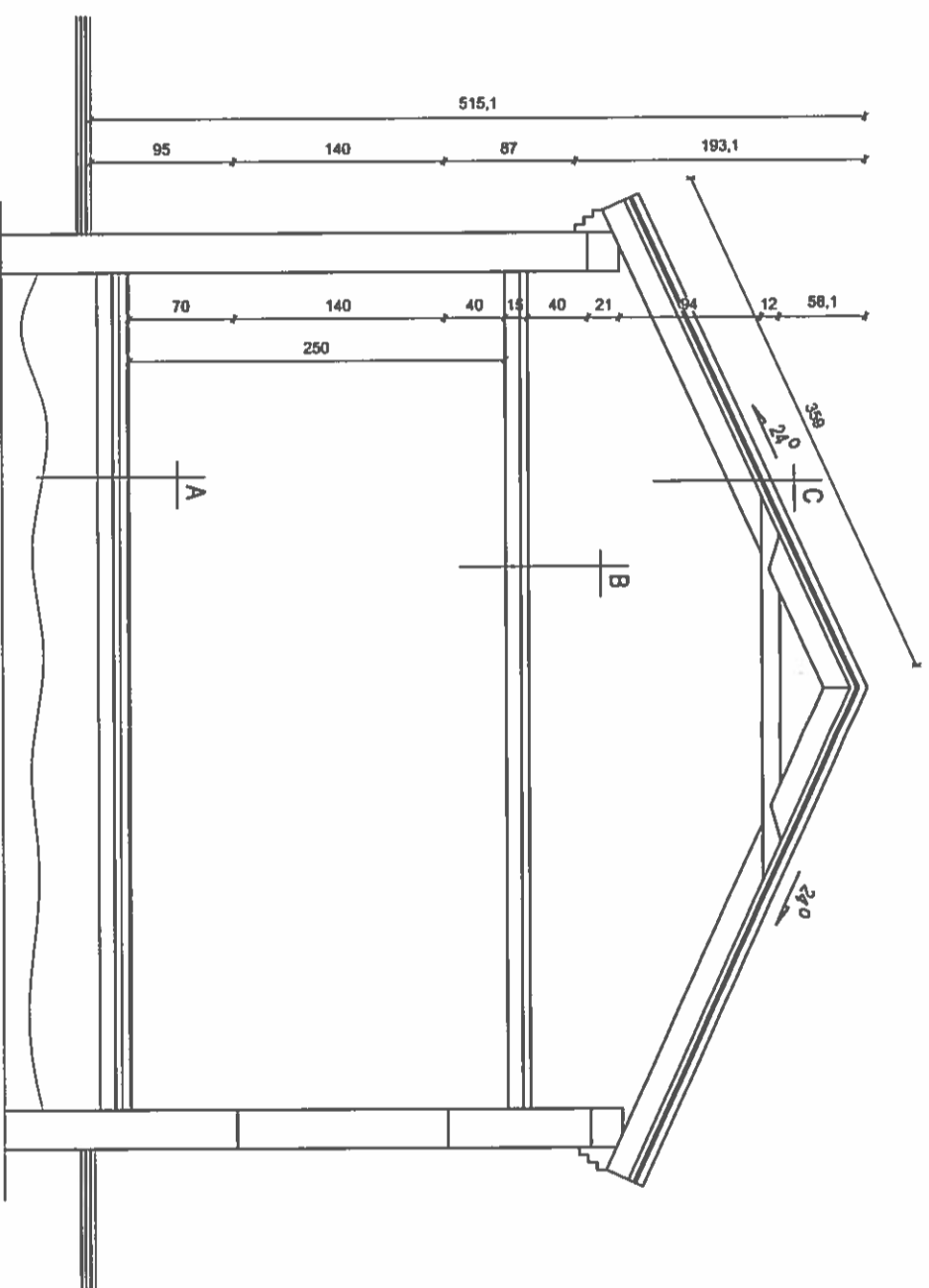
STANOWISKO IOWYTORE  
 w Biadym 100-001 01  
 ul. Byczowska 41, 71-019 Biadym  
 25.



 <b>Biuro Projektów i Wyco Majłkowycy</b> Piłki Derwiszek 1107 53-201 Szumary (os.) 37-724-1, tel. kom. 8 91-47-54-90 1107 53-201 Szumary			
INWESTOR:		Gmina Piszczac	
OBIEKT:		Budynek świetlicy wiejskiej Trojanów dz nr ewid. 67/9, gm. Piszczac	
TEMAT: ROZBUDOWA SWIETLICY WIEJSKIEJ W MIEJSCOWOSCI TROJANOW			
FUNKCJA	IMIĘ I NAZWISKO	nr upr.	PODPIS
Opracował:	dr. TOMASZ SIEDLAKOWSKI	LUB/ODRZUCANO SPEC. ARCHITECTURALNA	
mgr inż. JOLANNA SIAWOCYK-BURTY			
TREŚĆ RYSUNKU:		BRANŻA	architektoniczna
RZUT PRZYZIEMIA-Inwentaryzacja		DATA	nr rys. 13
		XII 2013r.	skala 1:100


# PRZEKRÓJ A-A SKALA 1:50 inwentaryzacja

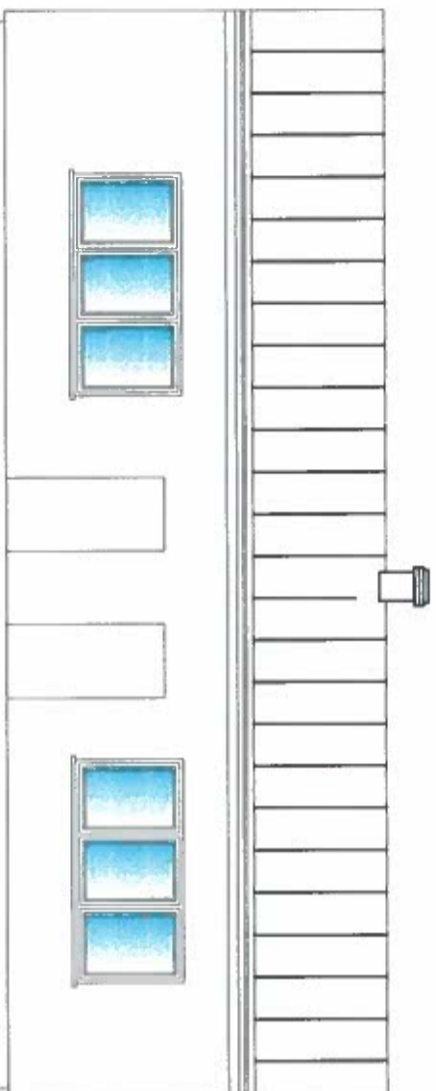
STACJA IZOLACJI  
W DOLNYM  
ul. Żywiecka 41, Zł. Zastawa  
-25-



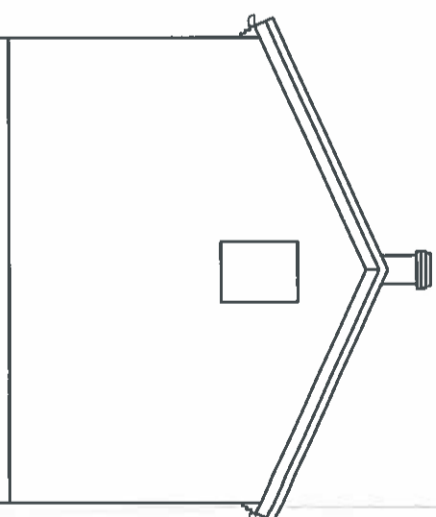
## OPIS PRZEKROJI

- A -TERAKOTA 2cm  
-WARSTWY POSADZKOWE
- B -STROP NA BELKACH STALOWYCH  
-TYNIK CEM-WAP
- C -BLACHA PŁASKA NA RĄBEK STOJACY  
-DESKOWANIE AZUROWE  
-KROKIEW 8x16 cm

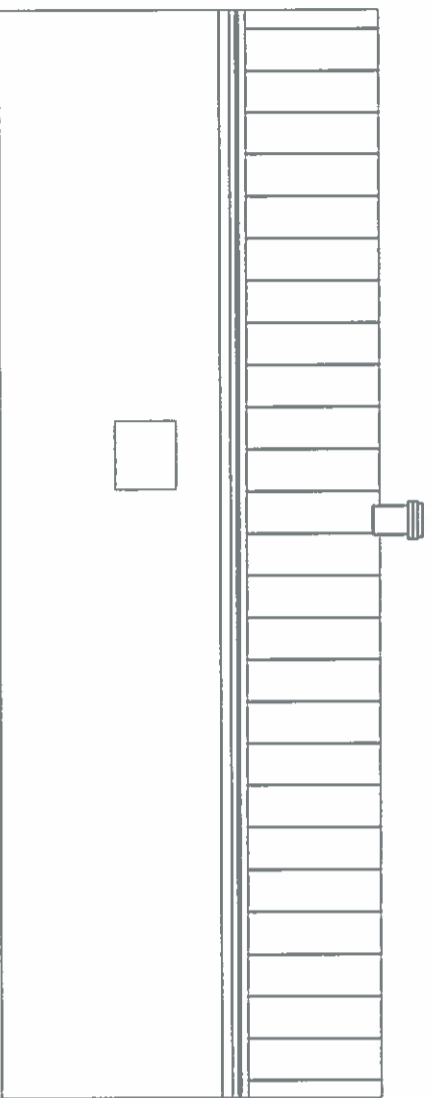
 <b>Biuro Projektów i Wyceń Majątkowych</b> Pieter Dzierżyski 31-004 Pienice, ul. Wycza 2a, tel:(+48) 57 734 61, tel. kom. 8 911-17 24 96 NIP: 577-393-24-87			
<b>INWESTOR:</b> Gmina Piszczac Adres: 21-530 Piszczac, ul. Wodowska 8			
<b>OBIEKT:</b> Budynok świetlicy wiejskiej Trojanów dz nr ewid. 8/19, gm. Piszczac			
<b>TEMAT:</b> ROZBUDOWA ŚWIETLICY WIEJSKIEJ W MIEJSCOWOŚCI TROJANÓW			
<b>FUNKCJA</b>	IMIĘ I NAZWISKO	nr upr.	PODPIS
Opisownik:	inż. TOMASZ SIEDLAKOWSKI	LUB/000/ZDOW/10	
	mgr inż. JOANNA SAKONICZ-BURY	spec. architektura	
<b>TREŚĆ RYSUNKU:</b>		BRANŻA	byłobudownicza
<b>PRZEKRÓJ A-A inwentaryzacja</b>		DATA	nr rys. 14
		XII 2013r.	skala 1:50



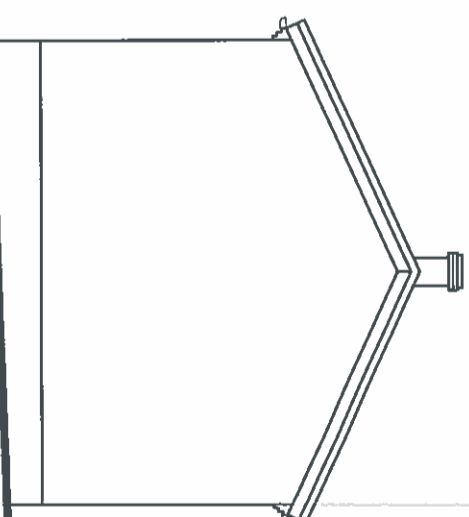
ELEWACJA POŁUDNIOWO-ZACHODNIA  
SKALA 1:100



ELEWACJA POŁUDNIOWO-WSCHODNIA  
SKALA 1:100




ELEWACJA PÓŁNOCNO-WSCHODNIA  
SKALA 1:100



ELEWACJA PÓŁNOCNO-ZACHODNIA  
SKALA 1:100

**KOLORYSTYKA**

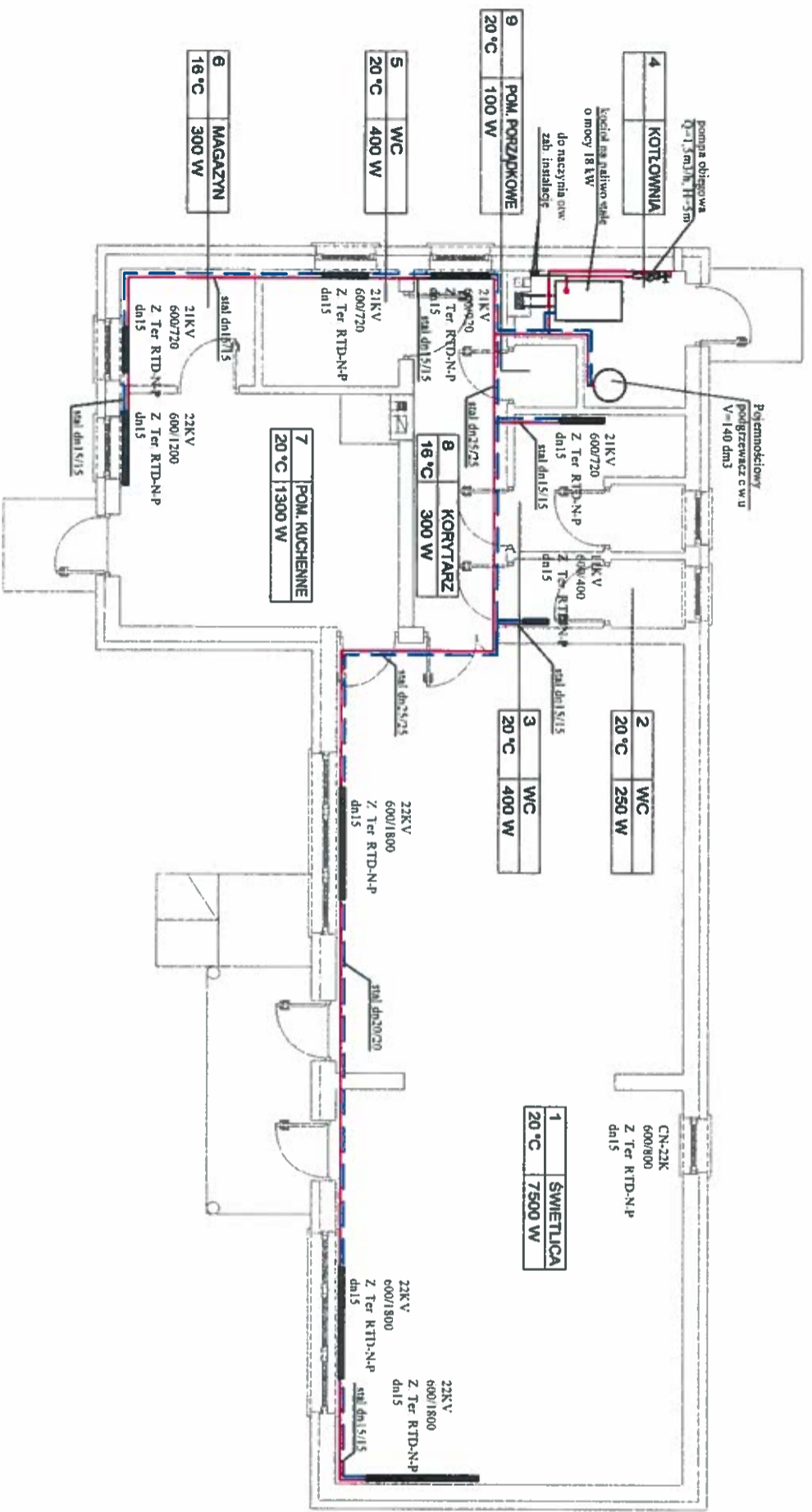
COKÓŁ - TYNK CEM.-WAP.  
 ŚCIANY - TYNK CEM.-WAP., KOLOR SZARY  
 DACH - BLACHA PŁASKA, KOLOR SZARY  
 STOLARKA OKIENNA - PCV, KOLOR BIAŁY  
 STOLARKA DRZWIOWA - DREWNIANE, KOLOR BRĄZOWY  
 ORYNOWANIA - BLACHA POWLEKANA, KOLOR SZARY

 <p>Buro Projektów i Wyceń Majętkowych          Piotr Dawidziak          11-004 Przeważek, ul. Włosa 2a, tel./biuro (0)17-73441, tel. kom. 691-473-498          NIP: 527-971-9497</p>		<p>INWESTOR:          Gmina Piszczac          Adres: 21-530 Piszczac, ul. Włodarska 8</p>	
<p>OBIEKT:          Budynki świetlicy wiejskiej          Trojanów dz nr ewid. 6/18, gm. Piszczac</p>		<p>TEMAT:          ROZBUDOWA ŚWIETLICY WIEJSKIEJ W MIEJSCOWOŚCI TROJANÓW</p>	
<p>FUNKCJA          Opracował: inż. TOMASZ SIĘDŁAKOWSKI          mgr inż. JOANNA BĄKOWICZ-SURY</p>		<p>INIE I NAZWISKO          nr upr. Podpis</p>	
<p>TREŚĆ RYSUNKU:          ELEWACJE-inwentaryzacja</p>		<p>BRANŻA          DATA          XII 2013r</p>	
		<p>nr rys. 15          skala 1:100</p>	

STANOWISKO I ZAKRES  
 w Biurowej Podległości  
 ul. Włosa 2a, 21-530 Trojanów, Polska  
 25.

# INSTALACJA C.O. RZUT PRZYZIEMIEMIA SKALA 1:100

Wielkość: 1:100  
W: Planuj i Skonfiguruj  
ul. Brzeźna 11, 21-019 Brzeźna, Polska  
-25-



- Oznaczenia**
- ① - pion c.o. - rury stalowe
  - zasilenie instalacji c.o.
  - powrót instalacji c.o.
  - grzejnik kompaktowy
  - wym. grzejnika (wys./dl.)

*Handwritten signature and stamp:*  
A. W. [Signature]  
[Red Stamp]

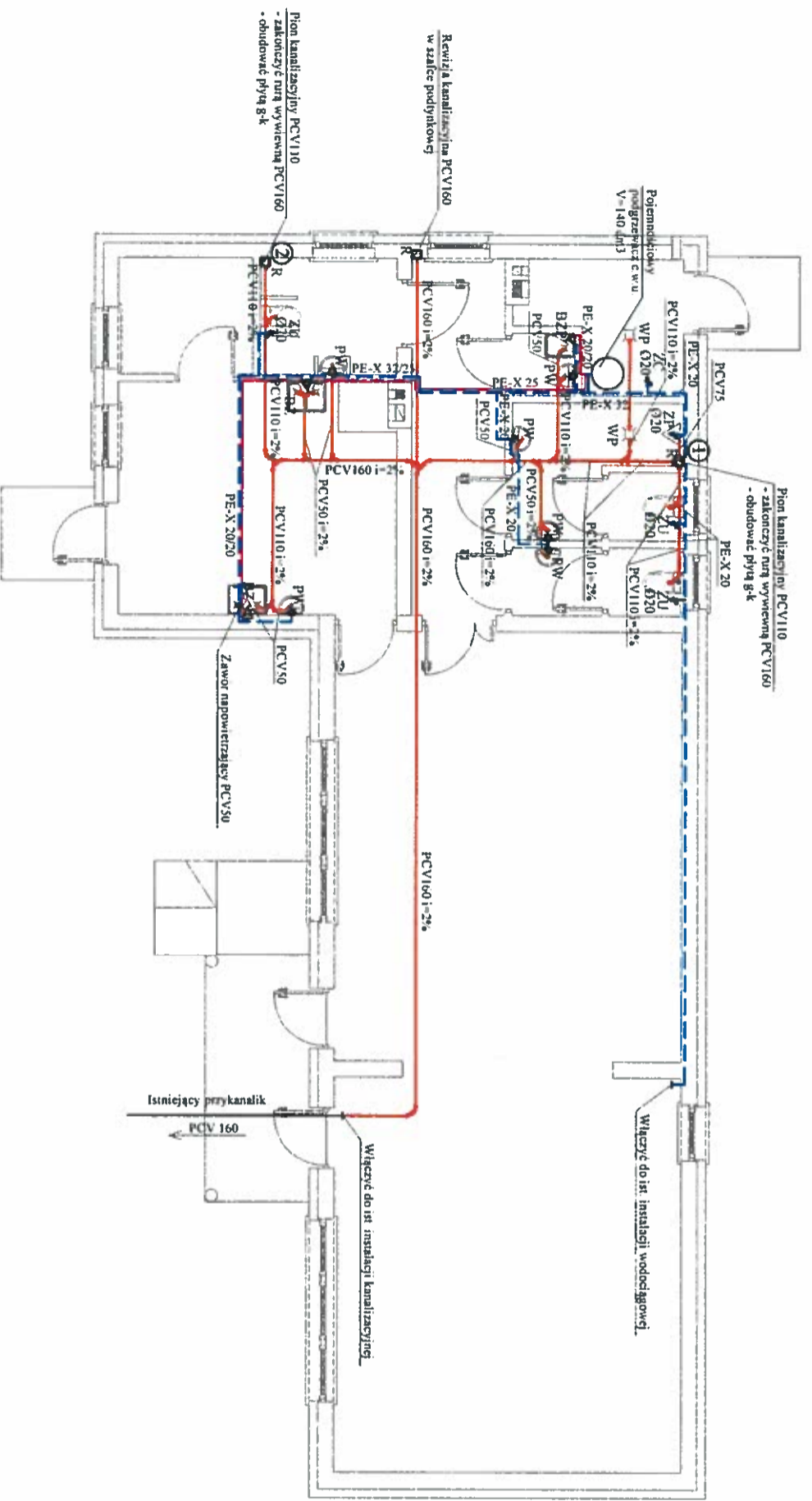
		<b>Biuro Projektów i Wyceń Mijalikowych</b> Piotr Damiński ul. Wojska 2a, w16a11(083) 57-78-841, tel. kom. 8 001-75-299 NIP: 2153513851	
INWESTOR:	Gmina Piszczac	Adres: 21-530 Piszczac, ul. Włodowska 8	
OBIEKT:	Budynki świetlicy wiejskiej	Trojanów dz. nr ewid. 6/19, gm. Piszczac	
TEMAT: <b>ROZBUDOWA ŚWIETLICY WIEJSKIEJ W MIEJSCOWOŚCI TROJANÓW</b>			
FUNKCJA:	IMIE I NAZWIŚKO	nr upr.	Podpis
Opracował:	mgr inż. PIOTR DAMIŃSKI	spec. architekt.	
TREŚĆ RYSUNKU:		BRANŻA	sygnatura
<b>INSTALACJA C.O.</b>		DATA	nr rys. 16
<b>RZUT PRZYZIEMIEMIA</b>		XII 2014r.	skala 1:100



# INSTALACJA WOD.-KAN. RZUT PRZYZIEMIEMIA


SKALA 1:100

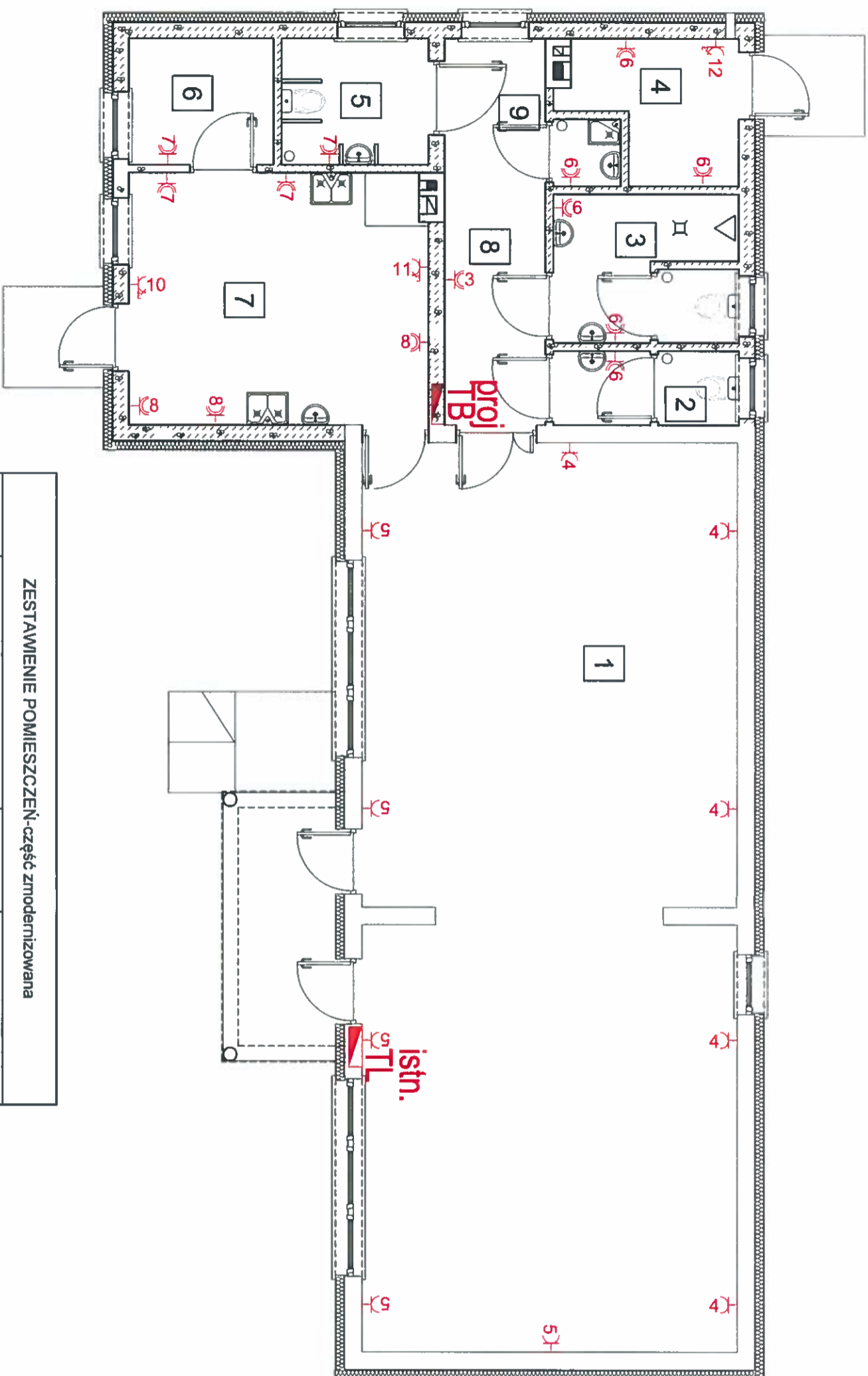
*7.4.2016*  
*Wpisy*



### Oznaczenia

- ① - Pion kanalizacyjny PCV110  
(zakończyć rurą wywiewną PCV160)
- - instalacja z.w.
- - instalacja c.w.u.
- - instalacja kanalizacyjna
- PE-X 20/20 - materiał, średnica wody zimnej/ciepłej PCV110 i=2% - materiał, średnica , spadek
- PW - elektryczny przepływowy podgrzewacz wody o mocy 3,7 kW
- BZ - bateria zlewozmywakowa mieszająca, stojąca
- BZP - bateria ścienna zlewu porządkowego, wylewka na wys. ok 0,5m nad zlewem
- ZU - zawór do miski ustępowej
- ZP - zawór do pisuaru
- ZC - zawór czerpalny ze złączką do węża
- WP - wpust poddogowy PCV
- R - rewizja kanalizacyjna PCV110

 <p><b>Biurowo Projektów i Wyceń Majnkowych</b> Piotr Dawidziak 21-530 Piszczac, ul. Włodowska 8 NIP: 523-285 26-57</p>		<p><b>INWESTOR:</b> Grzyna Piszczac Adres: 21-530 Piszczac, ul. Włodowska 8</p>	
<p><b>OBIEKT:</b> Budynki mieszkalne w Trojgłowie ul. nr ewid. 6/19, gm. Piszczac</p>		<p><b>TEMAT:</b> ROZBUDOWA ŚMIECZICY MIEJSKIEJ W MIEJSCOWOŚCI TROJGŁOW</p>	
<p><b>FUNKCJA:</b> Opracował</p>	<p><b>IMIĘ I NAZWISKO:</b> mgr inż. PIOTR DAWIDZIAK</p>	<p><b>nr upr:</b> 13800917P/PCSD/7</p>	<p><b>PODPIS:</b> santiana</p>
<p><b>TREŚĆ RYSUNKU:</b> INSTALACJA WOD.-KAN. RZUT PRZYZIEMIEMIA</p>		<p><b>BRANŻA:</b> DZIAŁ</p>	<p><b>DATA:</b> XII-2015r</p>
		<p><b>skala:</b> 1:100</p>	

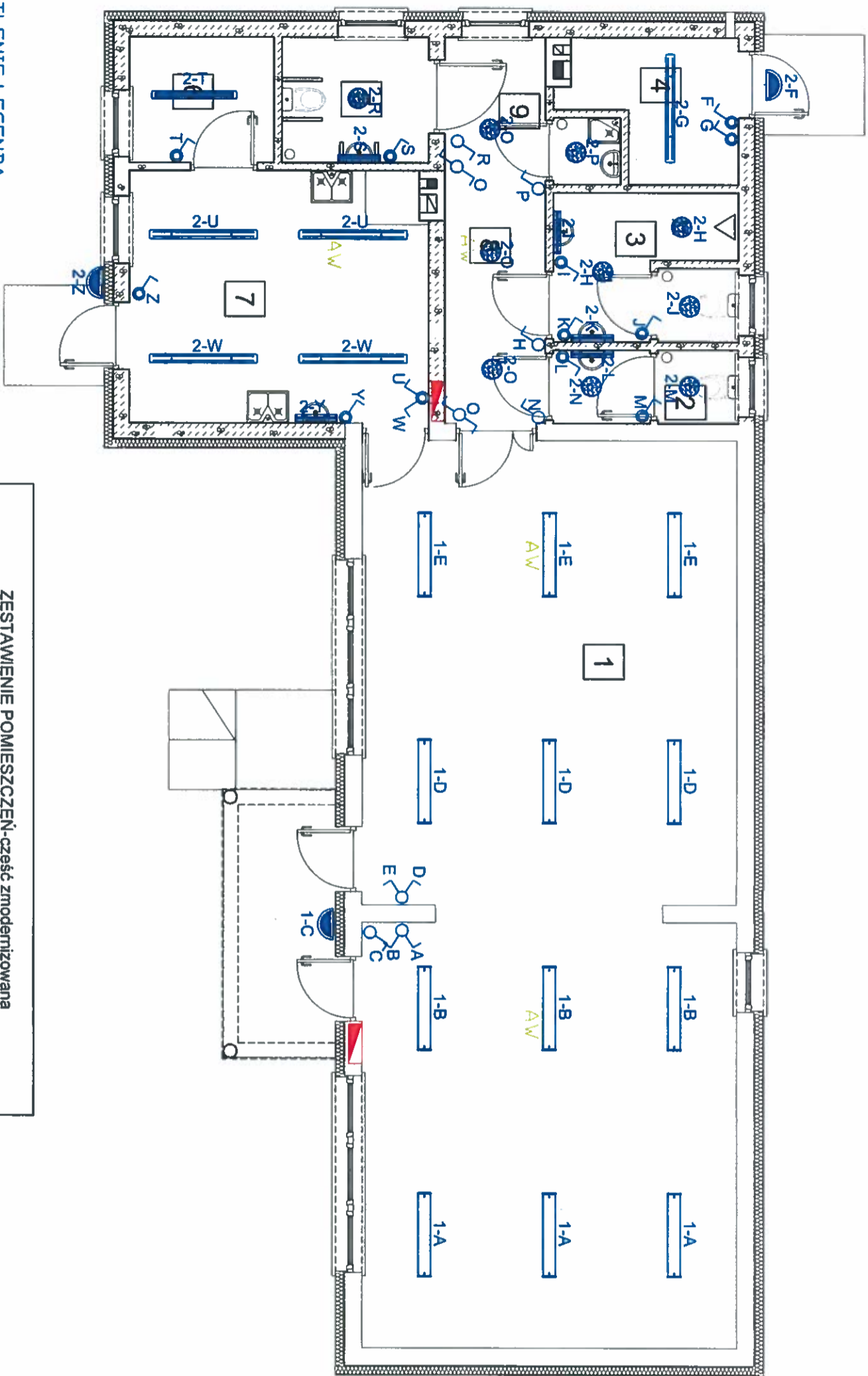


- 1) - gniazdo 2x(L+N+PE), IP 20, pt  
 3) - gniazdo 2x(L+N+PE), IP 44, pt  
 2) - gniazdo 3L+N+PE, IP 44, nt

STANOWISKO  
 w Biurowym  
 ul. Brzeska 41, 21-530 Piszczac, gm. Piszczac  
 25-

ZESTAWIENIE POMIESZCZEŃ - część zmodernizowana			
nr	nazwa pomieszczenia	powierzchnia [m <sup>2</sup> ]	podłoga
1	ŚWIETLICA	74,39	terakola
2	WC DAMSKI	2,90	terakola
3	WC MĘSKI	5,84	terakola
4	KOTŁOWNIA	4,63	terakola
5	WC DLA NIEPEŁ.	4,14	terakola
6	MAGAZYNIEK	4,08	terakola
7	POM. KUCHENNE	16,78	terakola
8	KORYTARZ	8,64	terakola
9	POM. PORZĄDKOWE	1,00	terakola
		<b>RAZEM 46,80</b>	
		<b>RAZEM 121,19</b>	

<p><b>Biuro Projektów i Wyceń Majątkowych</b>          Piotr Dawidziuk          21-530 Piszczac, ul. Wykła 2a, tel/fax: (043) 37-78-461, tel. kom. 0 691-475-095          NIP: 537-201-36-57</p>			
INWESTOR:	Gmina Piszczac Adres: 21-530 Piszczac, ul. Włodawska 8		
OBIEKT:	Budynek świetlicy wiejskiej Trojanów dz nr ewid. 6/19, gm. Piszczac		
TEMAT:	ROZBUDOWA ŚWIETLICY WIEJSKIEJ W MIEJSCOWOŚCI TROJANÓW		
FUNKCJA	IMIĘ I NAZWISKO	nr upr.	PÓDPIS
Opracował:	mgr inż. ROBERT DYDYCZ	LUB/0002/PWOE07 spec. instalacyjna	
TREŚĆ RYSUNKU:		BRANŻA	elektryczna
INSTALACJA		DATA	nr rys. '8
Gniazd wtyczkowych		IX 2014 r.	skala 1:75



**OŚWIETLENIE LEGENDA:**

- A** oprawa świetlilkowa typ: ATLANTYK 3 IP85 IRI 2x58 EVG 158/840
- B** oprawa świetlilkowa typ: ATLANTYK 3 1x38W/EVC L38/840
- C** oprawa świetlilkowa typ: LUGCLASSIC 2x38W PLX EVG L38/840 IRI
- L** oprawa nad lustro L-MORNING 1x18W
- M** oprawa świetlilkowa typ: BRIO 2D38W/IP54
- Z** oprawa świetlilkowa typ: ARCOLA 2x13W/IP54
- AW** moduł awaryjny 2h

**ZESTAWIENIE POMIESZCZEŃ-część zmodernizowana**

nr	nazwa pomieszczenia	powierzchnia [m <sup>2</sup> ]	podłoga
1	ŚWIETLICA	74,39	terakola
2	WC DAMSKI	2,90	terakola
3	WC MĘSKI	5,84	terakola
4	KOTŁOWNIA	4,63	terakola
5	WC DLA NIEPEŁ.	4,14	terakola
6	MAGAZYNEK	4,08	terakola
7	POM. KUCHENNE	16,78	terakola
8	KORYTARZ	8,64	terakola
9	POM. PORZĄDKOWE	1,00	terakola

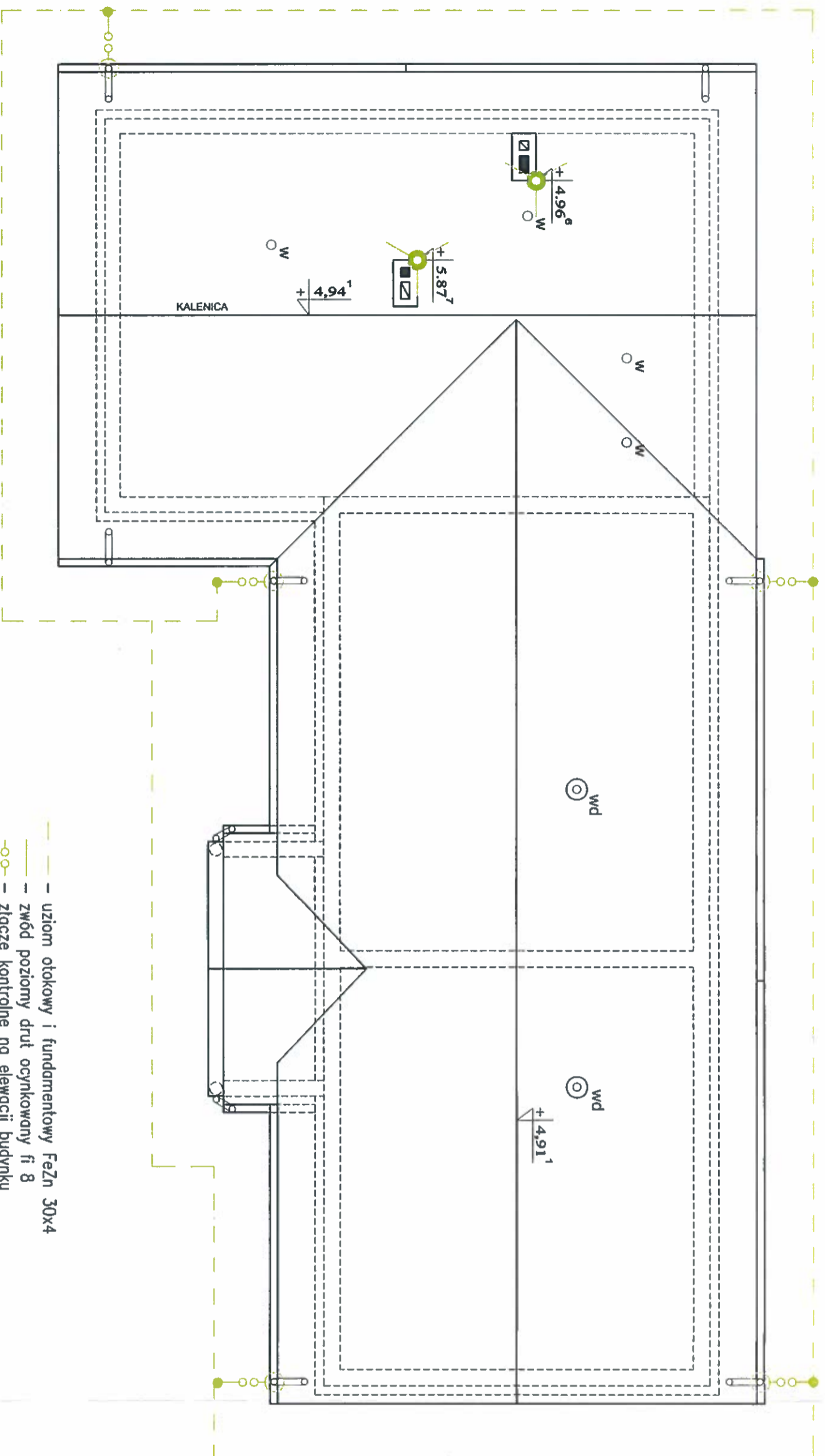
**RAZEM 74,39**

**RAZEM 46,80**

**RAZEM 121,19**

<p><b>Biuro Projektów i Wycen Majtkowych</b> Piotr Dawidziuk 21-530 Piszczac, ul. Wąska 2a, tel/fax: (083) 37-78-461, tel. kom. 0 691-475-098 NIP: 537-201-16-57</p>	
INWESTOR:	Gmina Piszczac Adres: 21-530 Piszczac, ul. Włodawska 8
OBIEKT:	Budynek świetlicy wiejskiej Trojanów dz nr ewid. 6/7/9, gm. Piszczac
TEMAT:	<b>ROZBUDOWA ŚWIETLICY WIEJSKIEJ W MIEJSCOWOŚCI TROJANÓW</b>
FUNKCJA	IMIĘ I NAZWISKO
Opracował:	mgr inż. ROBERT DRYCZ
	nr upr. _____
	PODPIS _____
	LUB/0002/PW/OE/07 spec. instalacyjna
TREŚĆ RYSUNKU:	BRANZA
<b>INSTALACJA OŚWIETLENIA</b>	DATA
	IX 2014 r.
	nr rys. <b>29</b>
	skala 1:75

STACJA ...  
w ...  
ul. ...  
29



**Legenda:**

- uziom otokowy i fundamentowy FeZn 30x4
- zwód poziomy drut ocynkowany fi 8
- złącze kontrolne na elewacji budynku
- zwód pionowy drut ocynkowany fi 8 w rurze DVK 50 p/t
- uchwyt uniwersalny
- iglica odgromowa kompletna

**UWAGI:**

- Uziom otokowy wykonać bednarką ocynkowaną FeZn 25x4 w odległości 1m od budynku na głębokości nie mniej niż 0,5 m i połączyć z istn. uziomem otokowym.
- Zwody poziome stanowić będzie blacha ocynkowana pokrycia dachu (grubość >0,5mm).
- Przewody odprowadzające wykonąć drutem ocynkowanym FeZn ø8 ukłodym w rurze pod dociepleniem
- należy wykonać metaliczne połączenia pomiędzy zwodami poziomymi, a przewodami odprowadzającymi
- W miejscach połączeń pomiędzy zwodami pionowymi a okłakiem stosować zaciski probiercze montowane w puszcze.
- Do uziomu otokowego należy podłączyć uziom fundamentowy.
- Wszystkie anteny, naszyty chronić iglicami odgromowymi

STREŻONA KOPIA  
w Biurowym Miejsku  
ul. Brzeźna 41, 21-500 Iłża, Polska  
-25-



**Biurowo Projektów i Wycen Majątkowych**  
Piotr Dawidziak  
21-530 Piszczac, ul. Wąska 2a, tel/fax (083) 37-78-461, tel. kom. 0 691-475-098  
NIP: 537-201-26-57

**INWESTOR:**

Gmina Piszczac  
Adres: 21-530 Piszczac, ul. Włodawska 8

**OBIEKT:**

Budynek świetlicy wiejskiej  
Trojanów dz nr ewid. 6/19, gm. Piszczac

**TEMAT:**

ROZBUDOWA ŚWIETLICY WIEJSKIEJ W MIEJSCOWOŚCI TROJANÓW

**FUNKCJA**

IMIĘ I NAZWISKO

nr upr.

PODPIS

**Opracował:**

mgr inż. ROBERT DRYDYZ

LUB/0002/PWO/E07  
spec. instalacyjna

elektryczna

**TREŚĆ RYSUNKU:**

BRANŻA

elektryczna

**INSTALACJA**

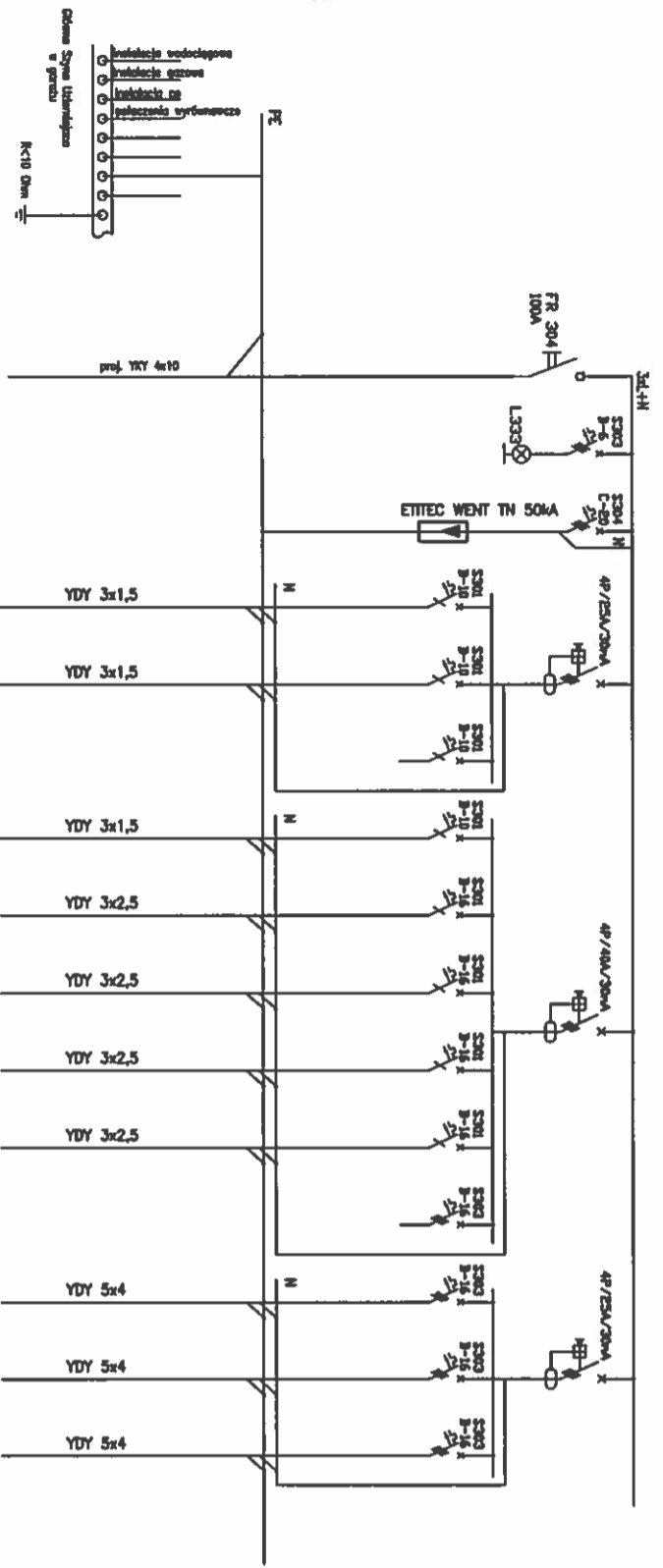
DATA

nr rys. 20

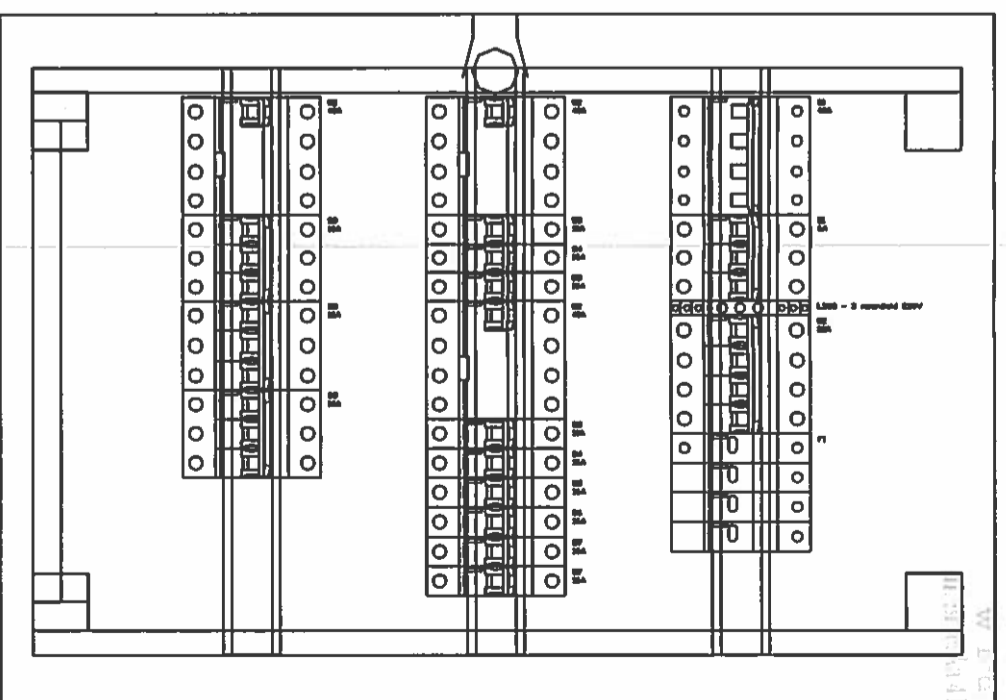
**ODGROMOWA**

IX 2014 r.

skala 1:75



NR OBWODU	MOC (kW)	OPIS ODBIORU
		ZASILANIE Z ZK
		KONTROLA NAPIĘCIA
		OGRANICZNIK PRZEPIĘĆ
1	0,9kW	OŚWIETLENIE
2	1,2kW	OŚWIETLENIE
3	---	REZERWA
4	2,0kW	GNIAZDA 1f
5	2,0kW	GNIAZDA 1f
6	2,0kW	GNIAZDA 1f
7	2,0kW	GNIAZDA 1f
8	2,0kW	GNIAZDA 1f
9	---	REZERWA
10	5,0kW	GNIAZDA 3f
11	5,0kW	GNIAZDA 3f
12	5,0kW	GNIAZDA 3f




Aparaty montować w dwóch obwodach 3x18 modułowej podtynkowej z drzwiami pełnymi EKINOXE TX II kl IP40 mocować na wys 1,8m do górnej krawędzi

TB

Pi=28,10kW  
Po=14,89kW  
Jb=25A

**SZYBIE WYŁĄCZENIE ZASILANIA  
SYSTEM SIECI TN-S**

 <b>Biuro Projektów i Wycen Majtkowych</b> Piotr Dawidziuk 21-530 Piszczac, ul. Wólka 2a, telefon: (083) 37-78-861, tel. kom. 0 691-475-098 NIP: 537.201.36.57	
INWESTOR:	Gmina Piszczac Adres: 21-530 Piszczac, ul. Włodawska 8
OBIEKT:	Budynek świetlicy wiejskiej Trojanów dz nr ewid. 6/19, gm. Piszczac
TEMAT:	ROZBUDOWA ŚWIETLICY WIEJSKIEJ W MIEJSCOWOŚCI TROJANÓW
FUNKCJA:	IMIE I NAZWISKO
Opracował:	mgr inż ROBERT DUDYCZ
	LUB0002/PWOC07 spec. instalacyjna
TREŚĆ RYSUNKU:	BRANZA
TABLICA TB	DATA
	IX 2014 r.
	skala
	elektryczna
	nr rys. 21
	skala

STANDARDOWY  
WZROST  
21-530 Piszczac  
-25-