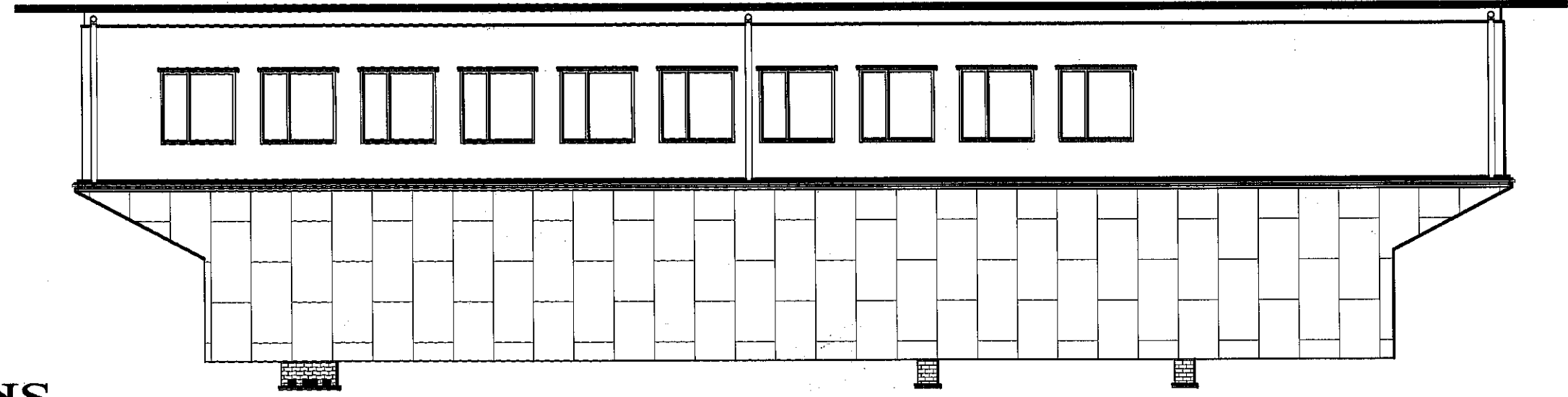


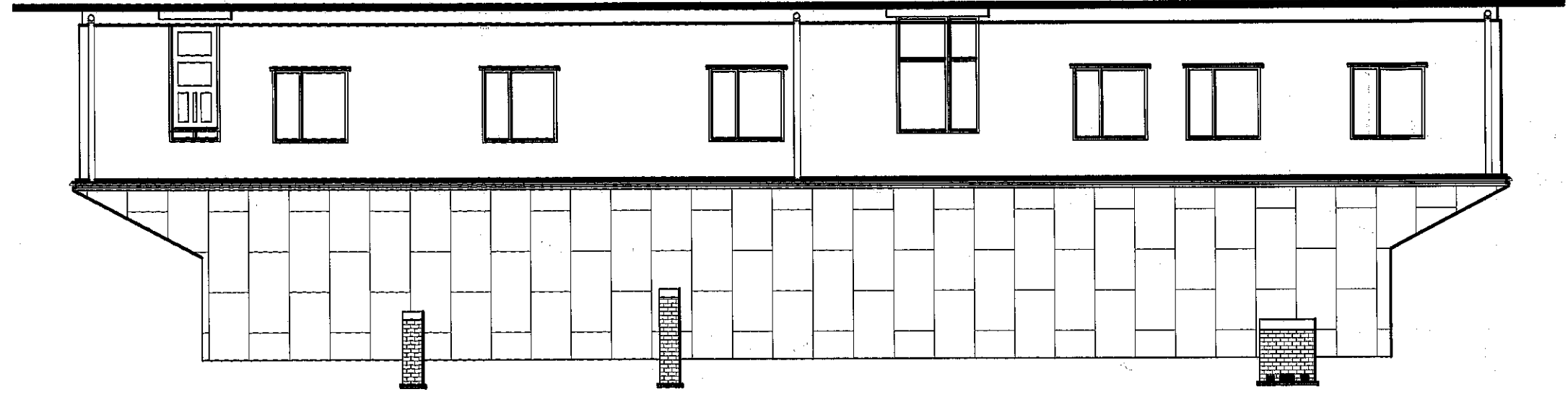
# ELEWACJE

SKALA 1:100

ELEWACJA POŁUDNIOWA



ELEWACJA PÓŁNOCNA



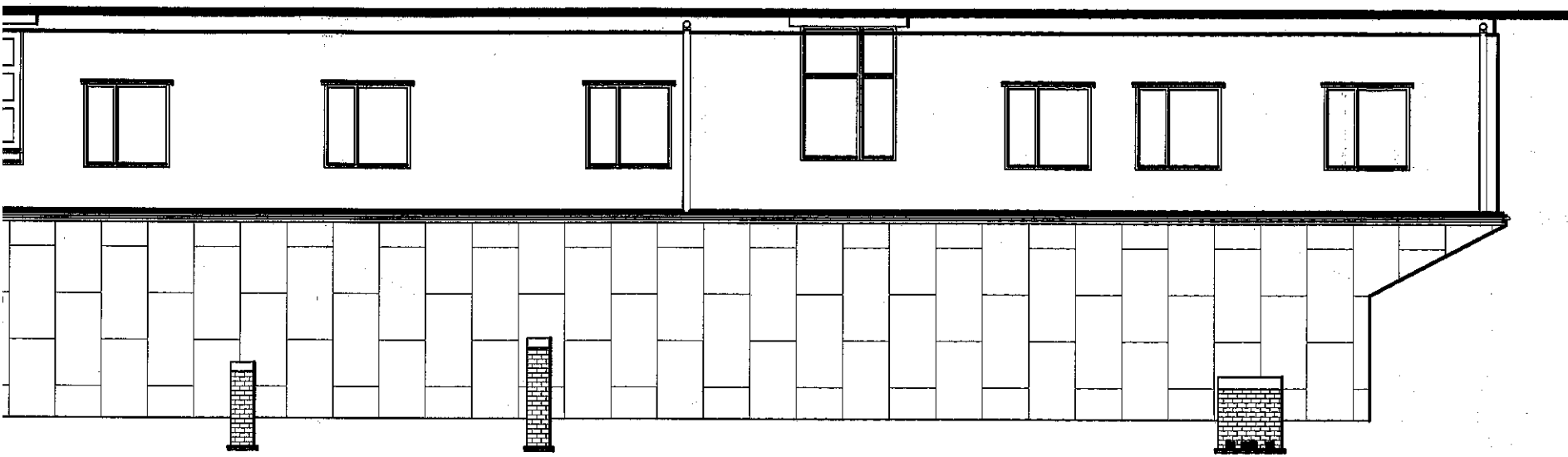
**KOLORYSTYKA ELEWACJI**  
 COKÓŁ - PŁYTKA ELEWACYJNA KOLORAFITOWY  
 ŚCIANY - TYNK CIENKOWARSTWOWY KOL. KREMOWY  
 DACH - BLACHODACHÓWKA KOL. GRAFIT  
 STOLARKA - DREWNIANA KOL. BIAŁY  
 PODBITKA - PCV KOL. BIAŁY

INWESTOR: Gmina Piszczac ul. Włodowska 8, 21-530 Piszczac	
OBIEKT: Przebudowa świetlicy w Zahorowie i wykonanie inst. c.o.	
TEMAT: Przebudowa świetlicy	
FUNKCJA	IMIĘ I NAZWISKO
nr upr.	PODPIS
Projektował: Inż. Tomasz Siedlowski	
LUB/0206/PWOK/03 upr. bud.	
Branża	
DATA	nr rys. 2
XI 2013	skala 1:100
Elewacje	

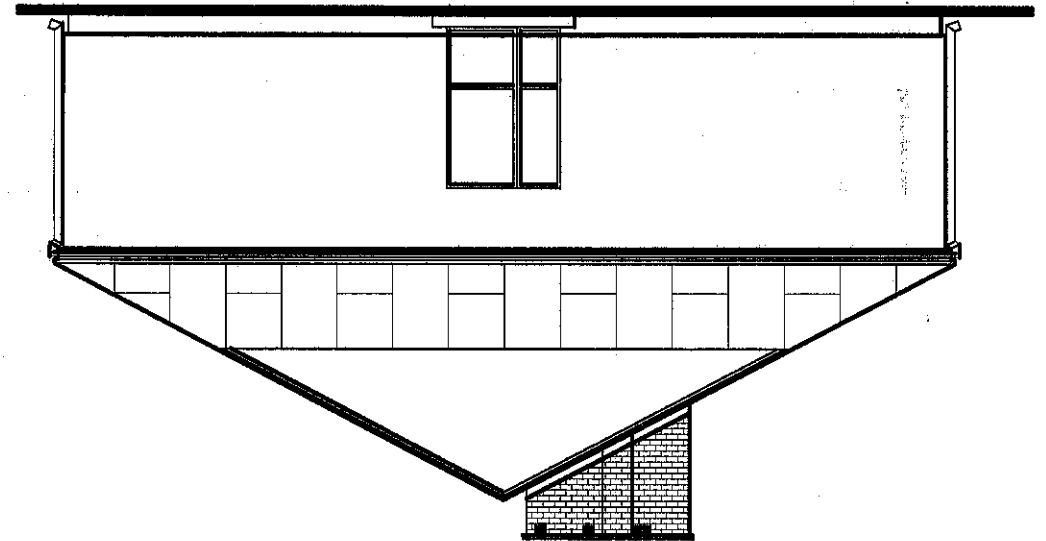
STAROSTWO POWIATOWE  
 w Białej Podlaskiej  
 Al. 21-500 Biała Podlaska

**KOLORYSTYKA ELEWACJI**  
 COKÓŁ - PŁYTKA ELEWACYJNA KOLOR. GRAFITOWY  
 ŚCIANY - TYNK CIENKOWARSTWOWY KOLOR. KREMOWY  
 DACH - BLACHODACHÓWKA KOLOR. GRAFIT  
 STOLARKA - DREWNIANA KOLOR. BIAŁY  
 PODBITKA - PCV KOLOR. BIAŁY

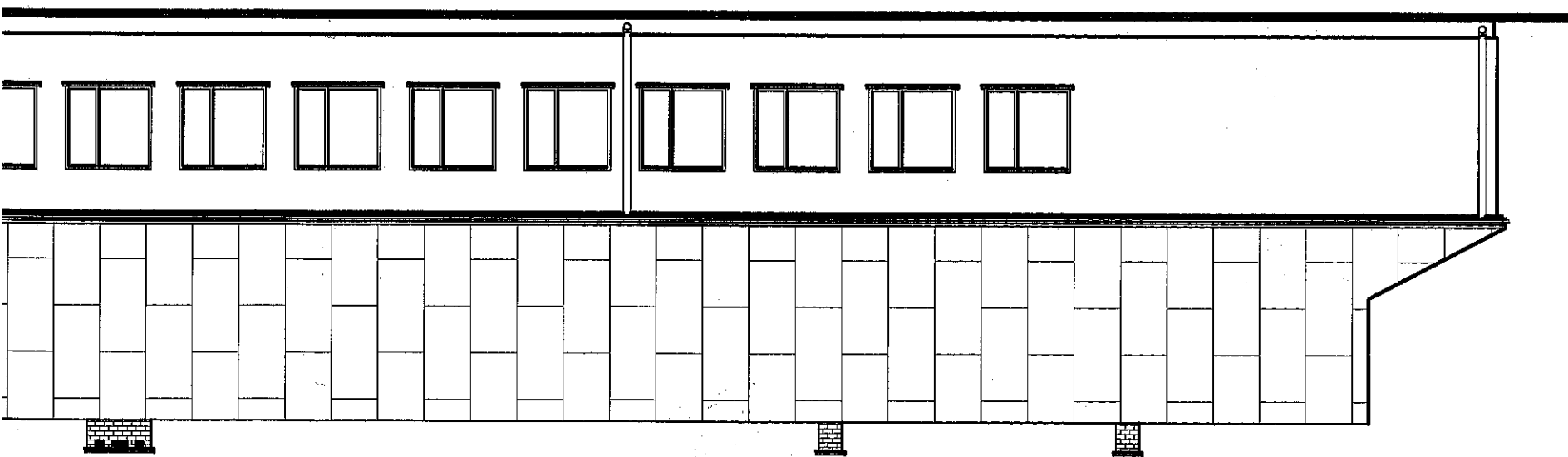
ELEW



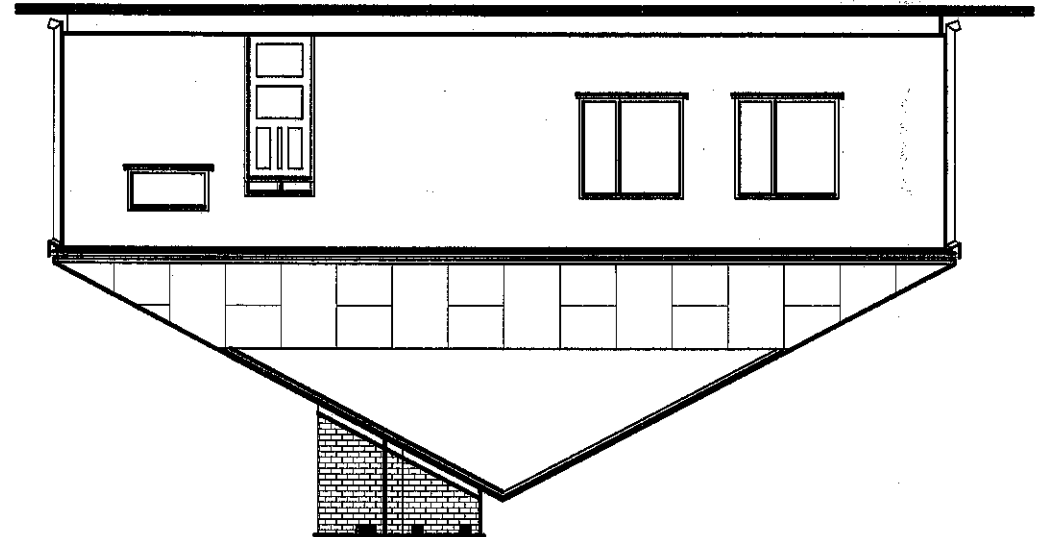
ELEWACJA WSCHODNIA

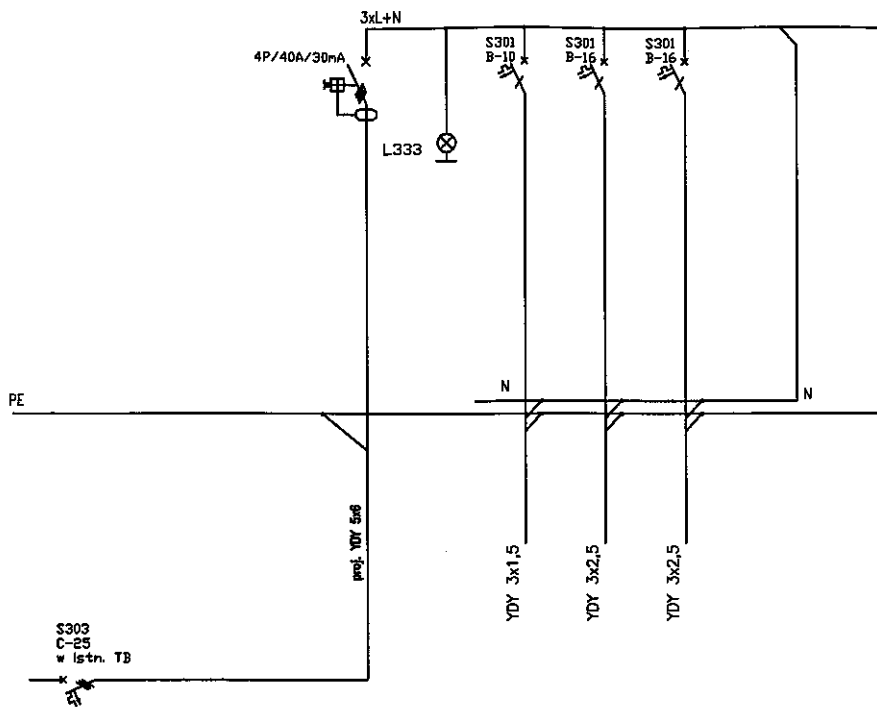


ELEWAC

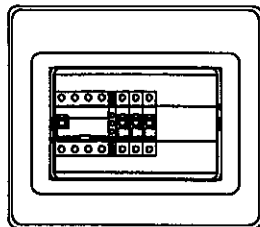


ELEWACJA ZACHODNIA





OPIS ODBIORU	ZASILANIE Z istn. TB	KONTROLA NAPIĘCIA	ÓŚWIETLENIE	GNIAZDA 1f	GNIAZDA 1f
MOC (kW)			1,2kW	2,0kW	2,0kW
NR OBWODU			1	2	3



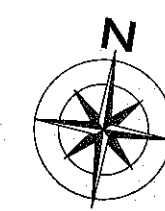
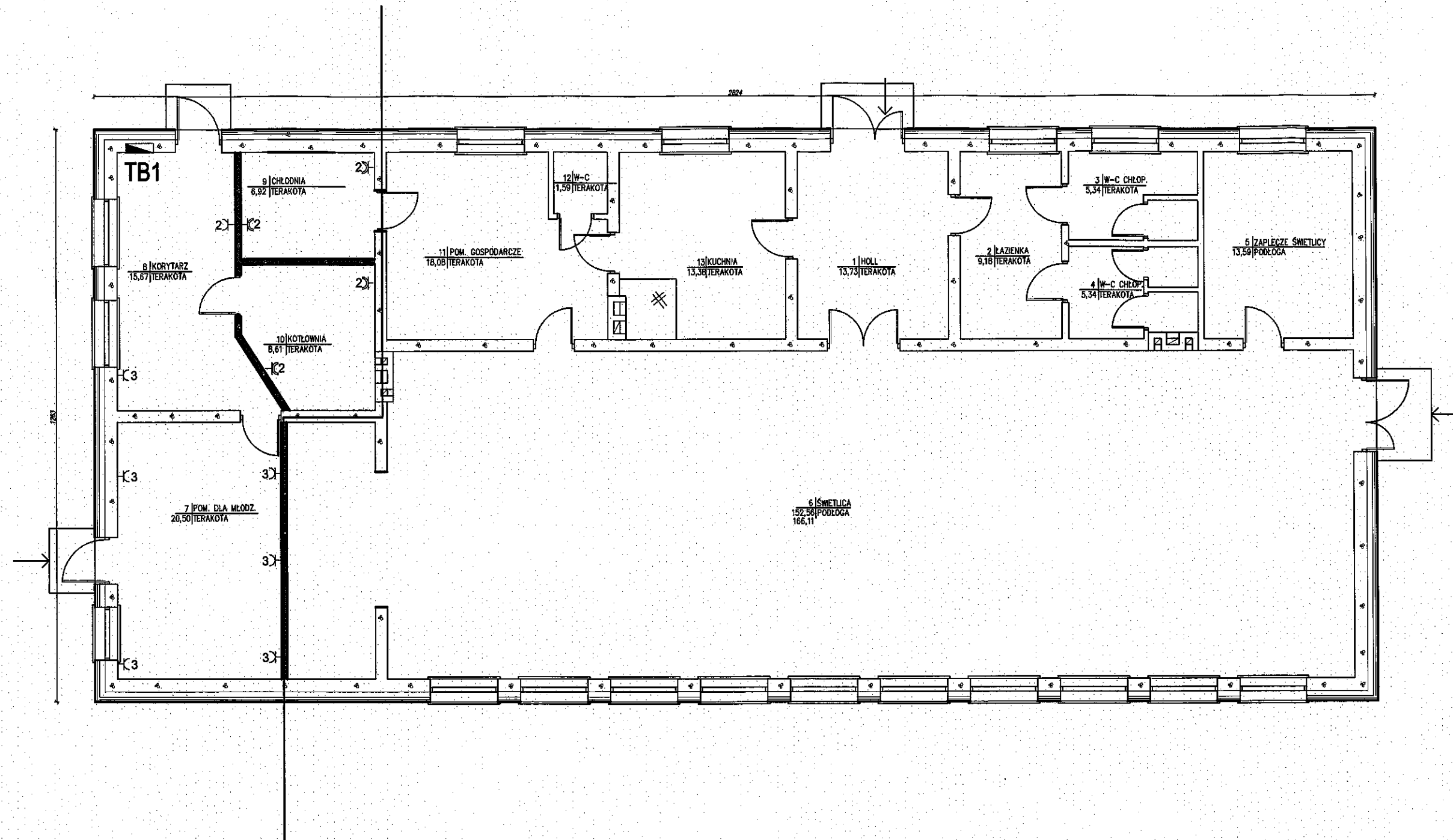
TO

Aparaty montować w obudowie 1x12 modułowej Wtykowej z drzwiami, II kl izolacji, IP40 mocować na wys 1,8m do górnej krawędzi

STAROSTWO POWIATOWE  
w Białej Podlaskiej  
ul. Brzeska 41, 21-500 Biała Podlaska

**SZYBKIE WYŁĄCZENIE ZASILANIA  
SYSTEM SIECI TN-S**

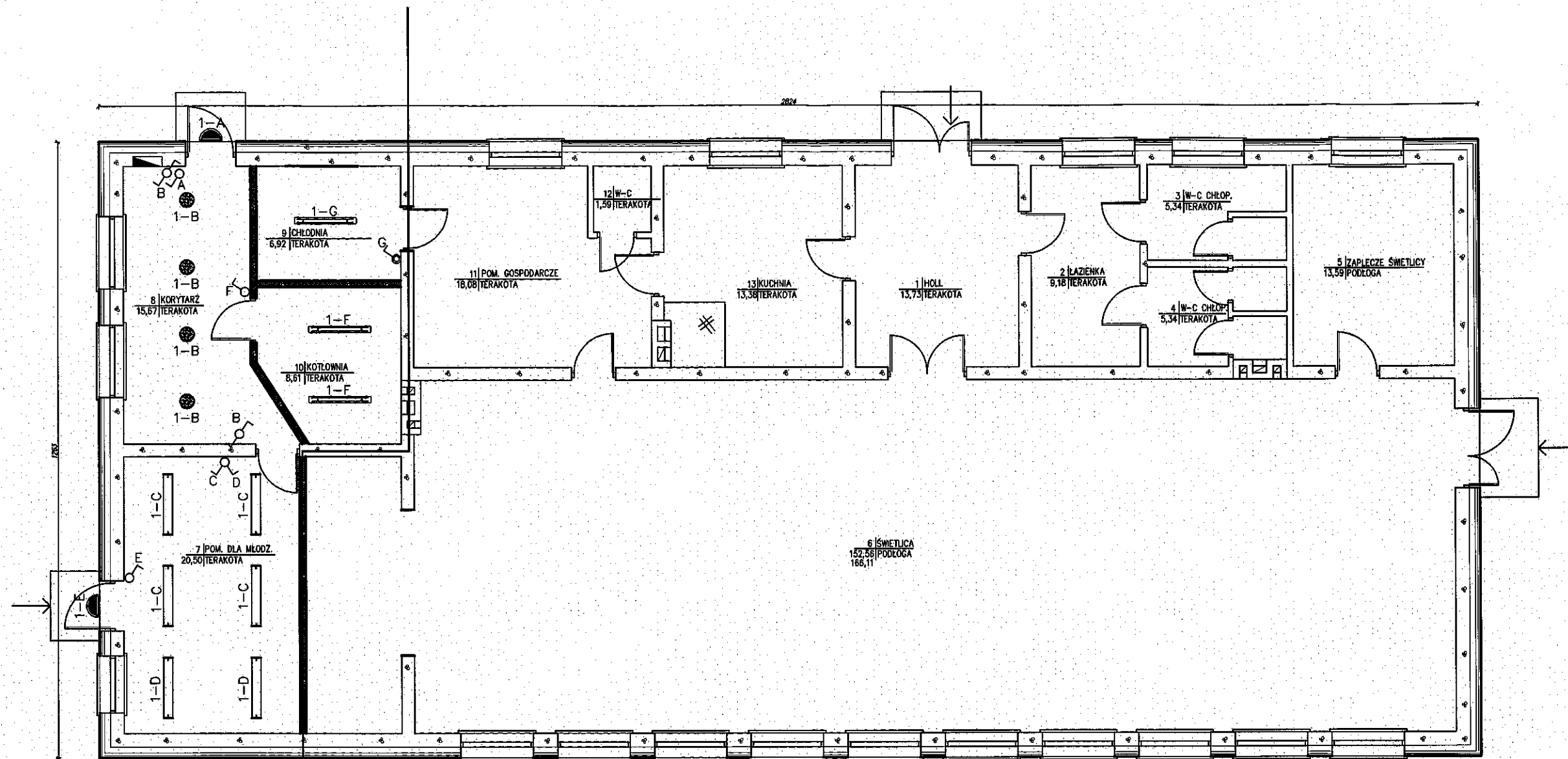
INWESTOR: Gmina Plezacz ul. Włodawska 8, 21-530 Plezacz			
OBIEKT: Przebudowa świetlicy w Zahorowie Zahorów, dz. geod. nr 279/1, 279/2			
TEMAT: INSTALACJE ELEKTRYCZNE			
FUNKCJA	IMIĘ I NAZWISKO	nr upr.	PODPIS
Projektował:	mgr. inż. Robert Dydycz	upr. bud. LITB/0002/PWOE/00	



- 1) gniazdo 2x(L+N+PE), IP 20, pt
- 3) gniazdo 2x(L+N+PE), IP 44, pt
- 2) gniazdo 3L+N+PE, IP 44, nt

URZĘDOWO POWIATOWE  
w Białej Podlaskiej  
Przyska 41, 21-500 Biała Podlaska

INWESTOR: Gmina Piszczac ul. Włodawska 8, 21-530 Piszczac			
OBIEKT: Przebudowa świetlicy w Zahorowie Zahorów, dz. geod. nr 279/1, 279/2			
TEMAT: INSTALACJE ELEKTRYCZNE			
FUNKCJA	IMIĘ I NAZWISKO	nr upr.	PODPIS
Projektował:	mgr. inż. Robert Dydecz	upr. bud. LUB/0002/PWOB	
TREŚĆ RYSUNKU:	Branża	elektryczna	
	DATA	nr rys. 6	



**OŚWIETLENIE LEGENDA:**

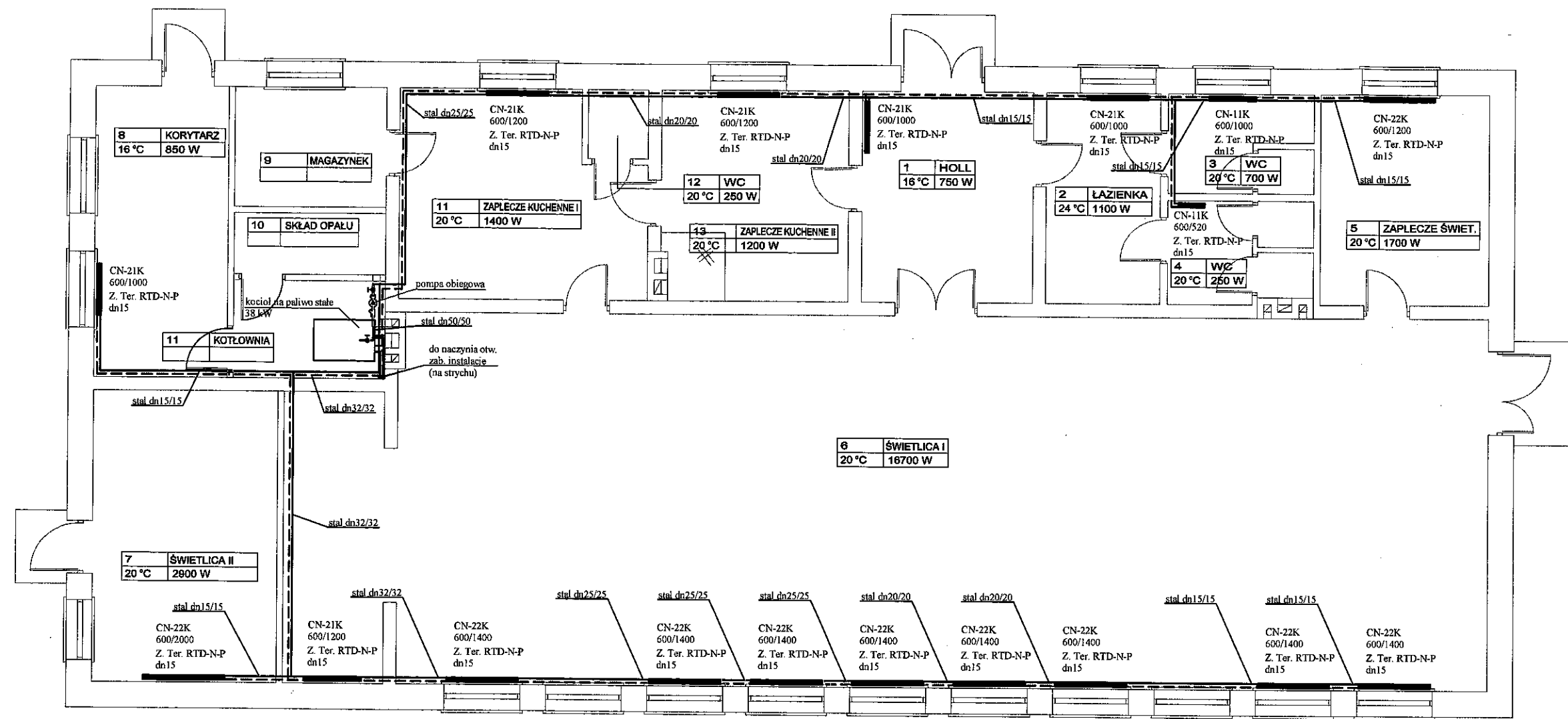
- A oprawa świetłkowa typ: ATLANTYK 3 IP65 Ibl 2x36 EVG L36/840
- B oprawa świetłkowa typ: RAYLUX 2x36W OPAL EVG L36/830 Ibl
- C plafoniera LED typ: AMBRA LED 25W 2850lm/3000
- Z oprawa świetłkowa typ: SATELA 2x18W IP54

- tącznik 1-biegunowy p/t
- tącznik świecznikowy p/t
- tącznik schodowy p/t
- tącznik świecznikowy p/t hermetyczny
- tącznik 1-biegunowy p/t hermetyczny
- tącznik schodowy p/t hermetyczny

**URZĘDZOWNIA POWIATOWE**  
w Białej Podlaskiej  
ul. Piłsudskiego 41, 21-500 Biała Podlaska

INWESTOR: Gmina Piszczac ul. Włodawska 8, 21-530 Piszczac			
OBIEKT: Przebudowa świetlicy w Zahorowie Zahorów, dz. geod. nr 279/1, 279/2			
TEMAT: INSTALACJE ELEKTRYCZNE			
FUNKCJA	IMIĘ I NAZWISKO	nr upr.	PODPIS
Projektował:	mgr. inż. Robert Dydecz	upr. bud. LUB/0002/PWOBY	

# RZUT PRZYZIEMIA INSTALACJA C.O. SKALA 1:100



**STAROSTWO POWIATOWE**  
w Białej Podlaskiej  
ul. Brzeska 41, 21-500 Biała Podlaska

**Oznaczenia**

— - zasilanie instalacji c.o.  
 --- - powrót instalacji c.o.

CN - 22K - grzejnik kompaktowy  
 600/1320 - wym. grzejnika (wys./dł.)

INWESTOR: Gmina Piszczac ul. Włodawska 8, 21-530 Piszczac			
OBIEKT: Przebudowa świetlicy w Zahorowie i wykonanie inst. c.o. Zahorów, dz. geod. nr 279/1, 279/2			
TEMAT: Instalacja c.o.			
FUNKCJA	IMIĘ I NAZWISKO	nr upr.	PODPIS
Projektował:	mgr inż. Piotr Dawidziuk	upr. bud. LUB/0061/PWOS/07	

# NADPROŻA STALOWE

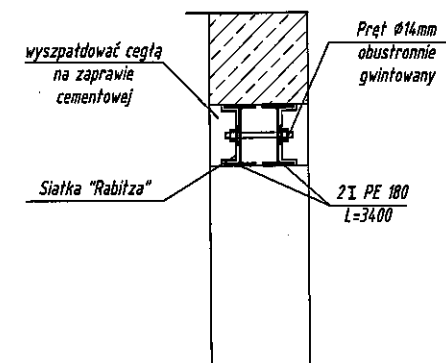
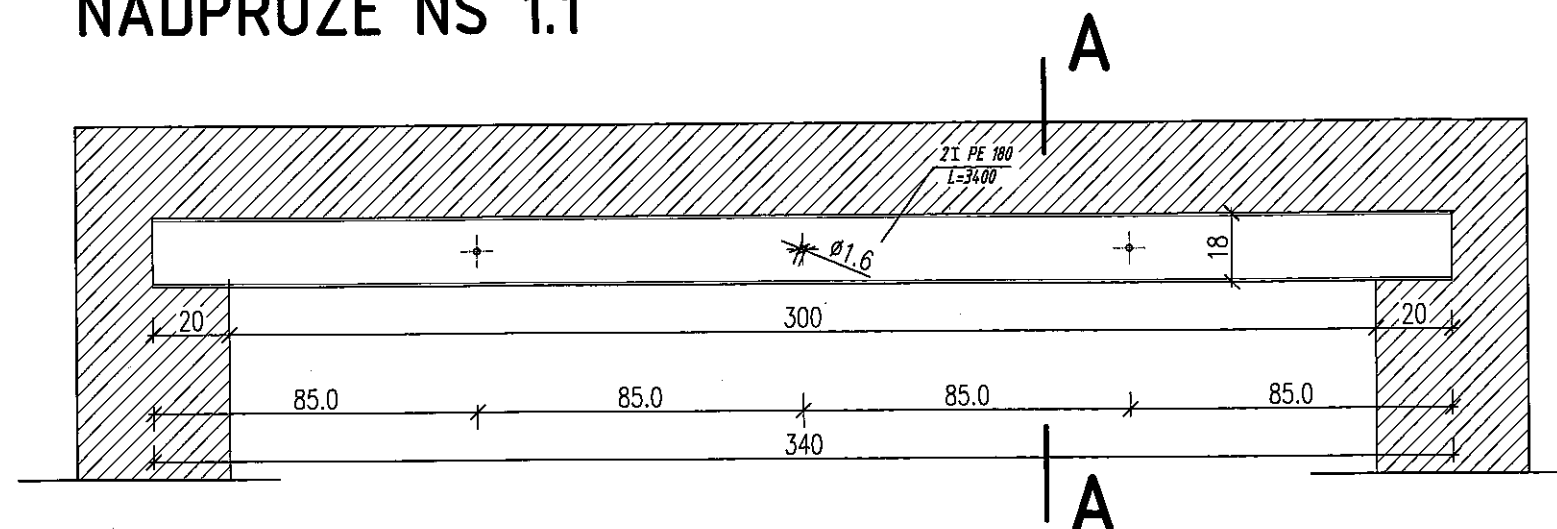
## skala 1:20

Stal: S235

UWAGA! WSZYSTKIE  
WYMIARY SPRAWDZIĆ NA  
BUDOWIE ZGŁOSIĆ  
EWENTUALNE KOREKTY!

NADPROŻE NS 1.1

A-A



STROP NAD PARTEREM

Oznaczenie	Element	Długość(mm)	Śruby średnica(mm)-ilość
NS 1.2	2xI PE120	2x1300	Ø14- 1szt.

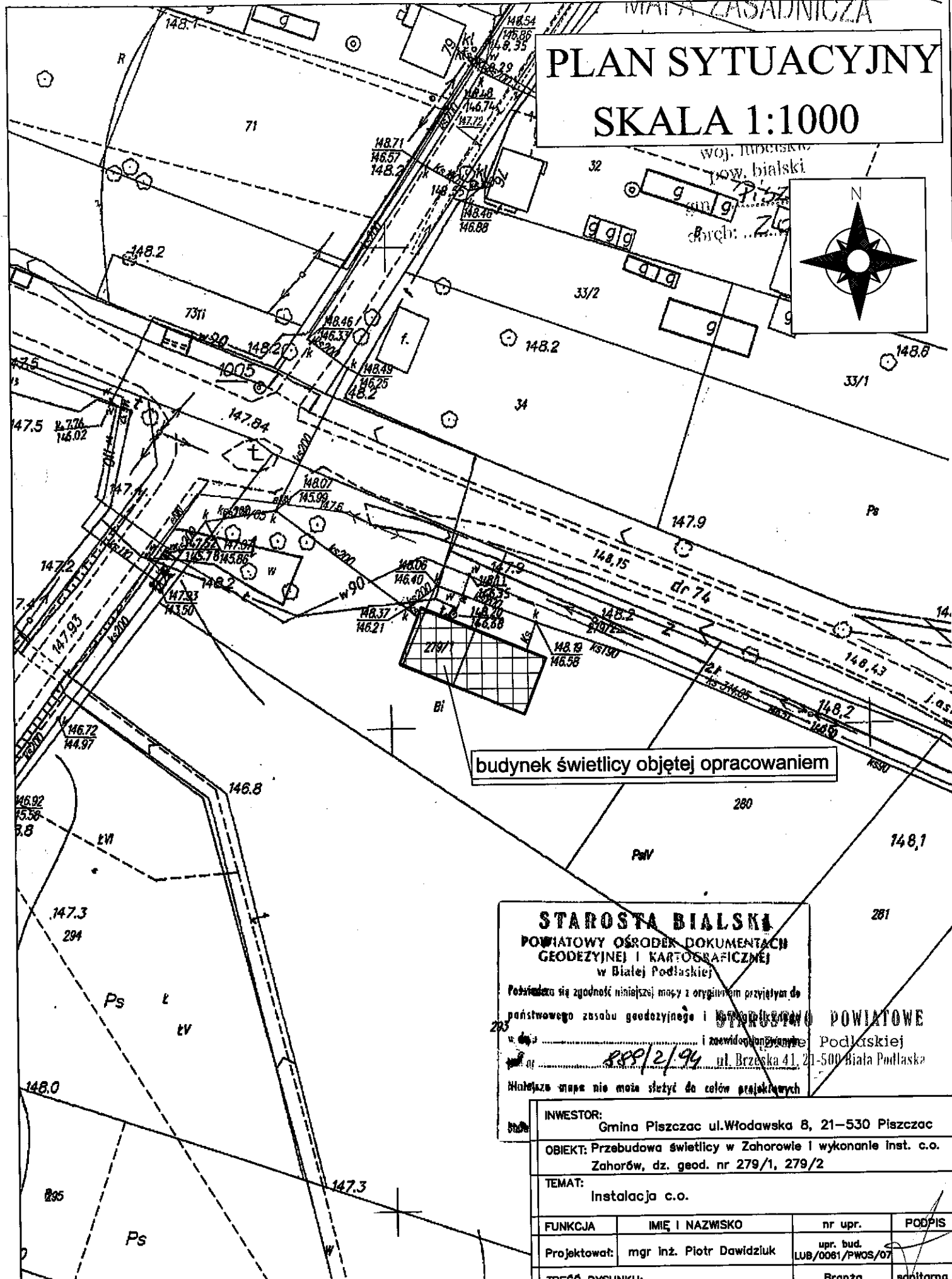
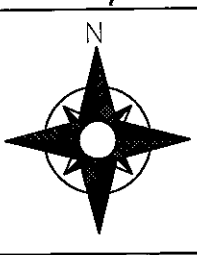
**UWAGA! PRZED WYKUCIEM  
NOWOPROJEKTOWANYCH OTWORÓW W  
ŚCIANACH NOŚNYCH I WYKONANIU NADPROŻY  
STALOWYCH WYKONAĆ  
STĘPLOWANIE(ZABEZPIECZENIE ISTNIEJĄCEGO  
STROPU NAD PARTEREM W MIEJSCU  
PROWADZONYCH PRAC).**

STAROSTWO POWIATOWE  
w Białej Podlaskiej  
ul. Brzeska 41, 21-500 Biata Podlaska

INWESTOR: Gmina Piszczac ul.Włodawska 8, 21-530 Piszczac			
OBIEKT: Przebudowa świetlicy w Zahorowie i wykonanie inst. c.o. Zahorów, dz. geod. nr 279/1, 279/2			
TEMAT: Instalacja c.o.			
FUNKCJA	IMIĘ I NAZWISKO	nr upr.	PODPIS
Projektował:	inż. Tomasz Siedlanowski	upr. bud. LUB/0206/PWOK/09	
Przebiegł:			

# PLAN SYTUACYJNY

## SKALA 1:1000



budynek świetlicy objętej opracowaniem

**STAROSTA BIALSKI**  
**POWIATOWY OŚRODEK DOKUMENTACJI**  
**GEODEZYJNEJ I KARTOGRAFICZNEJ**  
 w Białej Podlaskiej

Podpisana się zgodność niniejszej mapy z oryginałem przyjętym do państwowego zasobu geodezyjnego i kartograficznego

W Białej Podlaskiej, dnia 22/02/94 ul. Brzeska 41, 21-500 Biała Podlaska

Mapa nie może służyć do celów projektowych

**STAROSTA POWIATOWE**  
 Podlaskiej  
 ul. Brzeska 41, 21-500 Biała Podlaska

INWESTOR: Gmina Piszczac ul. Włodawska 8, 21-530 Piszczac			
OBIEKT: Przebudowa świetlicy w Zahorowie i wykonanie inst. c.o. Zaharów, dz. geod. nr 279/1, 279/2			
TEMAT: Instalacja c.o.			
FUNKCJA	IMIĘ I NAZWISKO	nr upr.	PODPIS
Projektował:	mgr inż. Piotr Dawdziuk	upr. bud. LUB/0081/PWOS/07	
TRZĘŚĆ RYSUNKU:		Branża	sczytana