

# PLAN ZAGOSPODAROWANIA TERENU

Regon 030320678

## MAPA DO CELÓW PROJEKTOWYCH

Skala 1:1000

Kerg: 825-8/2012

Nazwa miejscowości: **Połoski**

Jednostka ewidencyjna: **060111\_2 Piszczac**

Obręb ewidencyjny: **0011 POŁOSKI**

Układ współrzędnych prostokątnych płaskich: **2000 strefa 8**

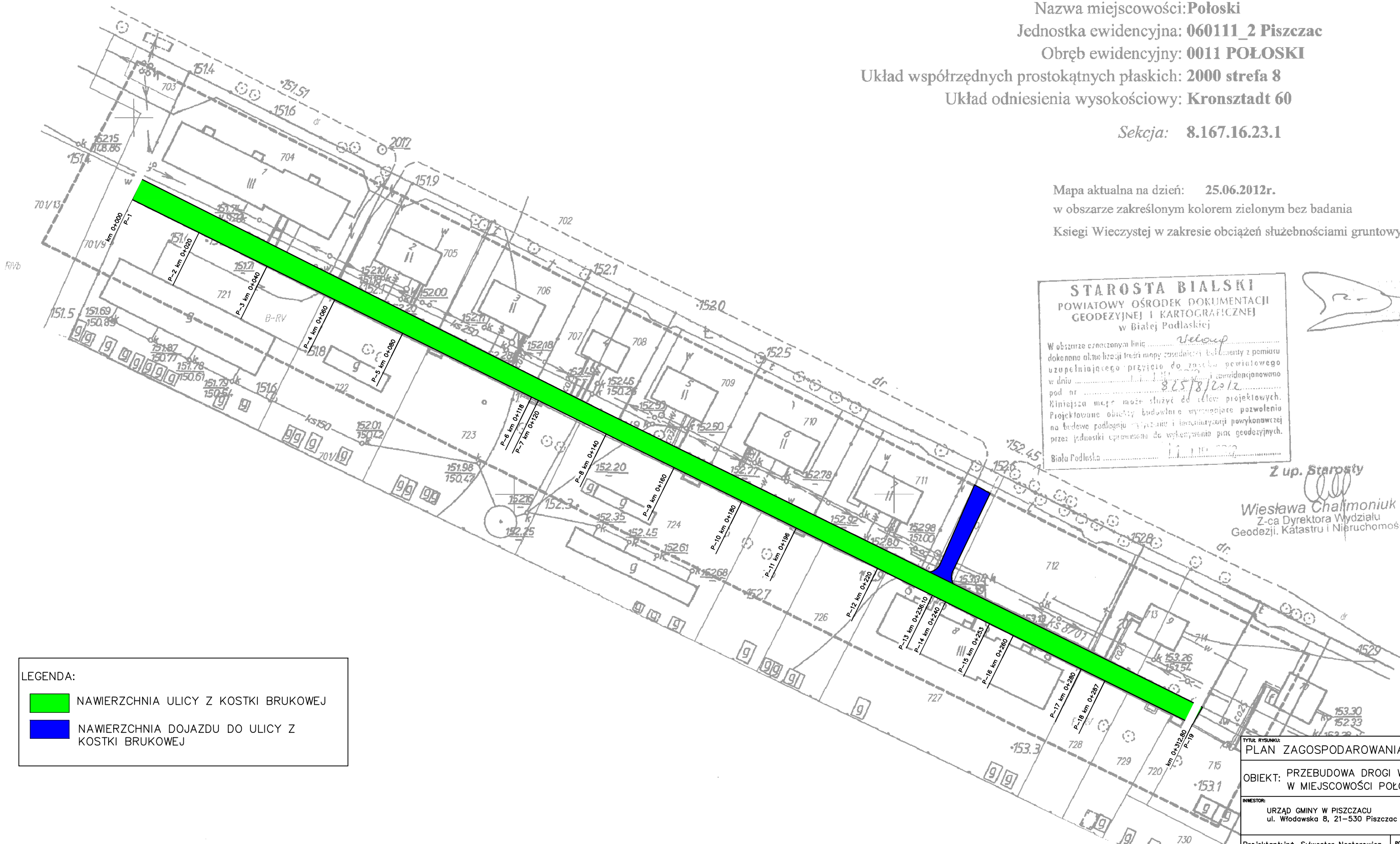
Układ odniesienia wysokościowy: **Kronsztadt 60**

Sekcja: **8.167.16.23.1**

Mapa aktualna na dzień: **25.06.2012r.**

w obszarze zakreślonym kolorem zielonym bez badania

Księgi Wieczystej w zakresie obciążeń służebnościami gruntowymi



**STAROSTA BIALSKI**  
 POWIATOWY OŚRODEK DOKUMENTACJI  
 GEODEZYJNEJ I KARTOGRAFICZNEJ  
 w Białej Podlaskiej

W obszarze oznaczonym linią *zieloną* dokonano aktualizacji treści mapy zasadniczej. Elementy z pomiaru uzupełniającego przyjęto do zarchiwizowania ewidencyjnego w dniu *8.25.18/2012* pod nr *825/8/2012*. Niniejsza mapa może służyć do celów projektowych. Projektowane obiekty budowlane wymagające pozwolenia na budowę podlegają wytyczeniu i inwentaryzacji powykonawczej przez jednostki uprawnione do wykonywania prac geodezyjnych.

Biała Podlaska *11.06.2012*



Z up. Starosty

*Wiesława Chalmoniuik*  
 Z-ca Dyrektora Wydziału  
 Geodezji, Katastru i Nieruchomości

LEGENDA:

- NAWIERZCHNIA ULICY Z KOSTKI BRUKOWEJ
- NAWIERZCHNIA DOJAZDU DO ULICY Z KOSTKI BRUKOWEJ

TYTUŁ RYSUNKU: PLAN ZAGOSPODAROWANIA TERENU		
OBIEKT: PRZEBUDOWA DROGI WEWNĘTRZNEJ W MIEJSCOWOŚCI POŁOSKI		
INWESTOR: URZĄD GMINY W PISZCZACU ul. Włodawska 8, 21-530 Piszczac		
Projektant: inż. Sylwester Nestorowicz	PODPIS:	
DATA WYKONANIA: LIPIEC 2012	SKALA: 1:1000	RYS. NR 1