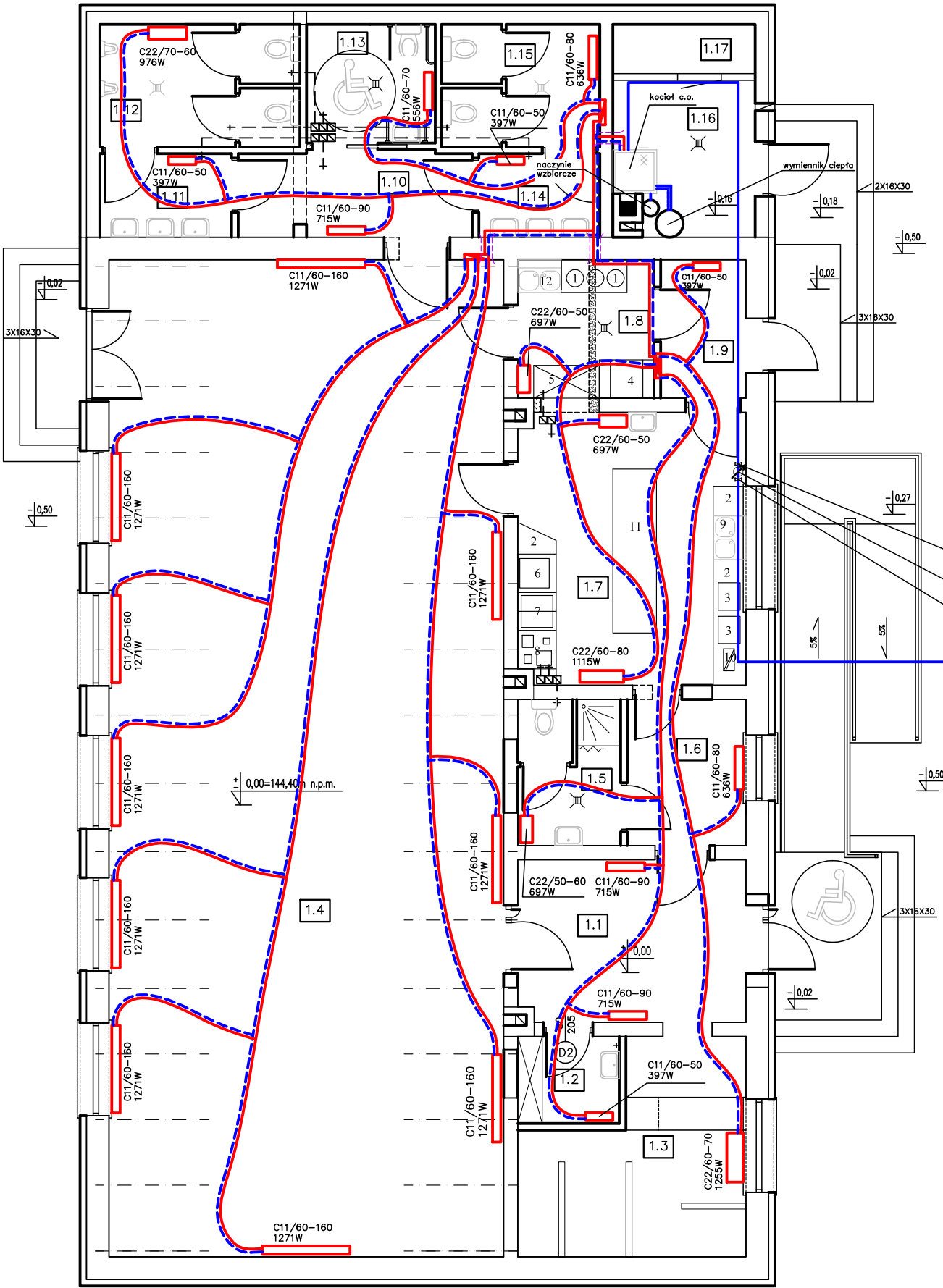


RZUT PARTERU - INSTALACJA C.O.

- Legenda:
ZCZ – zawór czerpialny
- - - proj. przewód zasilania wodą ciepłą
- - - proj. przepływ powrotny
- - - proj. rozdzielacz

1. POJEMNIKI NA ODPADKI
2. STÓŁ ROBOCZY Z SZAFKĄ
3. LODÓWKA PODBLATOWA
4. ZMYWARKA PRZESUWOWA
5. SZAFKA PRZELOTOWA
6. ZAMRAŻARKA SKRZYNIOWA
7. SZAFKA CHŁODNICZA
8. REGAŁ MAGAZYNOWY
9. PATELNIĄ ELEKTRYCZNA
10. PŁYTA GRILLOWA
11. KUCHENKA Z PIEKARNIKIEM
12. ZŁEW DWUKOMOROWY
13. KRAJALNICA
14. STÓŁ ROBOCZY Z SZAFKAMI



Lp.	Nr pomieszczenia	Nazwa pomieszczenia	rdzaj wykończenia posadzki	pow. użytkowa [m²]
1	1.1	wiatrołap	terakota	12.38
2	1.2	pom. porządkowe	terakota	2.95
3	1.3	szatnia	terakota	13.43
4	1.4	sala	terakota	131.44
5	1.5	łazienka	terakota	4.94
6	1.6	pom. socjalne	terakota	5.79
7	1.7	kuchnia	terakota	20.63
8	1.8	zmywalnia	terakota	6.30
9	1.9	komunikacja	terakota	3.95
10	1.10	komunikacja	terakota	6.66
11	1.11	umywalki męskie	terakota	3.69
12	1.12	WC męskie	terakota	8.08
13	1.13	WC dla niepełnosprawnych	terakota	5.10
14	1.14	umywalki damskie	terakota	3.38
15	1.15	WC damskie	terakota	6.35
16	1.16	kotłownia	terakota	7.03
17	1.17	skład opału	terakota	2.34
Razem powierzchnia użytkowa				244.44

zawór odcinający ze spustem dn20
wodomierz główny JS1.5 dn20
zawór antyskażeniowy dn20
z przyłącza wodociągowego PE40

TYTUŁ RYSUNKU:	RZUT PARTERU – INSTALACJA C.O.		
OBIEKT:	BUDYNEK ŚWIETLICY		
INWESTOR:	GMINA PISZCZAC, 21–530 Piszczac, ul. Włodawska 8		
ADRES INWESTYCJI:	WYCZÓŁKI, gmina Piszczac, działka nr ewid. 138		
PROJEKTANT:	MGR INŻ. PIOTR DAWIDZIUŁ	NUMER UPRAWNIENIA: LUB/0061/PWOS/07	PODPIS:
ASYSTENT:	MGR INŻ. SYLWESTER NESTOROWICZ	NUMER UPRAWNIENIA:	PODPIS:
		NUMER UPRAWNIENIA:	PODPIS:
DATA WYKONANIA:	LIPIEC 2014	SKALA: 1:100	RYS. NR 2