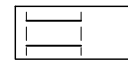
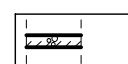
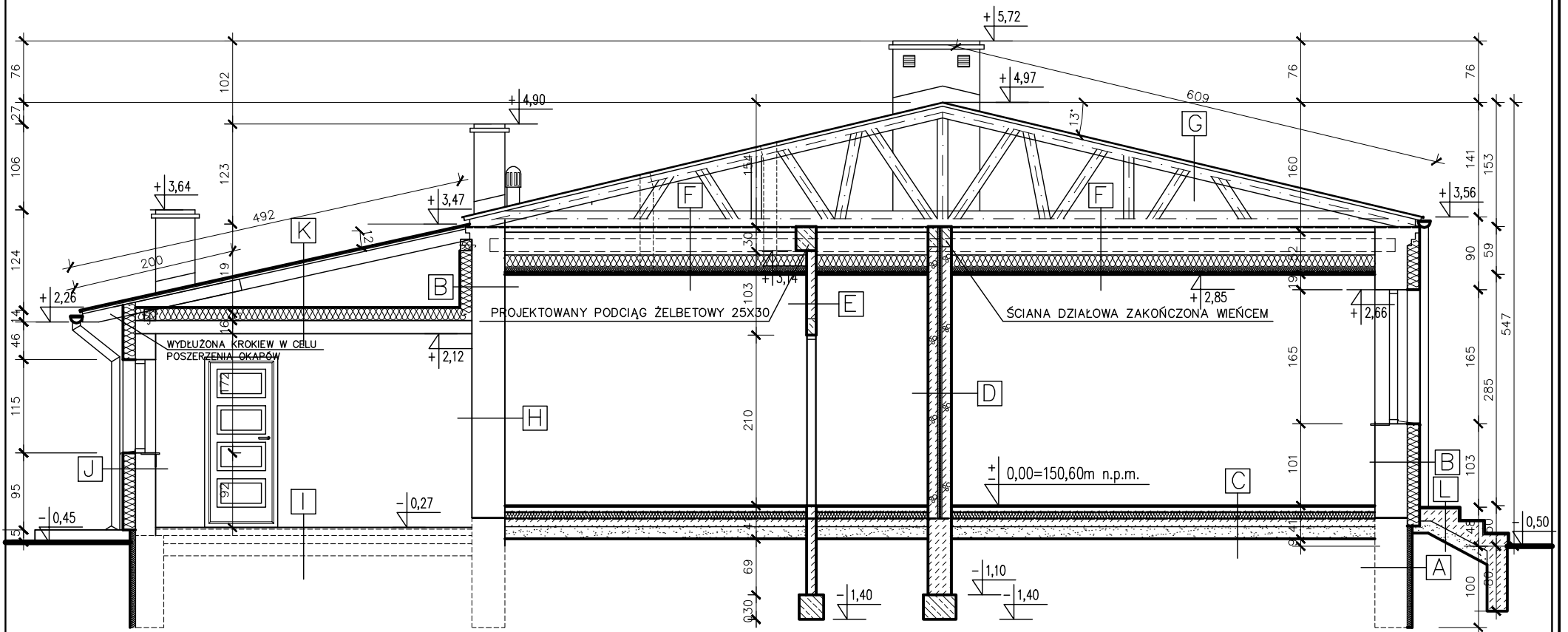


PRZEKRÓJ A-A

 - Ściany istniejące
 - Ściany projektowane



A
 TYNK CIENKOWARSTWOWY ŻYMCZNY
 STYROPIAN EKSTRUOWANY GR.6cm
 ISTNIEJĄCY FUNDAMENT

B
 TYNK CIENKOWARSTWOWY AKRYLOWY
 STYROPIAN FS 15 GR.15cm
 ISTNIEJĄCA ŚCIANA GR.38cm
 TYNK C-W 1,5 cm

C
 WYKOŃCZENIE INDYW. GR.2cm
 POSADZKA BETONOWA B20 GR.6cm
 IZOLACJA - FOLIA BUDOWALNA GR.0.2cm
 STYROPIAN FS 20 GR.8cm
 IZOLACJA - FOLIA BUDOWALNA GR.0.2cm
 PODŁOŻE Z BETONU B7,5 GR.10cm
 PODSIYPKA Z PIASKU ZAGMECH. GR.15cm

D
 TYNK C-W 1,5 cm
 GAZOBETON NA ZAPRAME CEM. GR.12cm
 WARSTWA AKUSTYCZNA STYROPIAN FS 15 GR.5cm
 GAZOBETON NA ZAPRAME CEM. GR.12cm
 TYNK C-W 1,5 cm

E
 TYNK C-W 1,5 cm
 GAZOBETON NA ZAPRAME CEM. GR.12cm
 TYNK C-W 1,5 cm

F
 WATROIZOLACJA
 WEŁNA MINERALNA GR 20cm
 STELAŻ STALOWY NA WIESZAKACH
 PAROIZOLACJA
 PŁYTA K-G GR. 1,2cm (W KOTŁOWNI
 2X WARSTWY PŁYTY OGNIOPHONNEJ)

G
 ISTN. POKRYCIE BLACHĄ PŁASKĄ OCYNKOWANĄ
 ISTN. DESKOWANIE AZUROWE GR 2,5cm
 ISTNIEJĄCY WĄZAR DREWNIANY
 WATROIZOLACJA

H
 TYNK C-W 1,5 cm
 ISTNIEJĄCA ŚCIANA GR.38cm
 TYNK C-W 1,5 cm

I
 ISTN. WARSTWY PODŁOGOWE SKLEPU

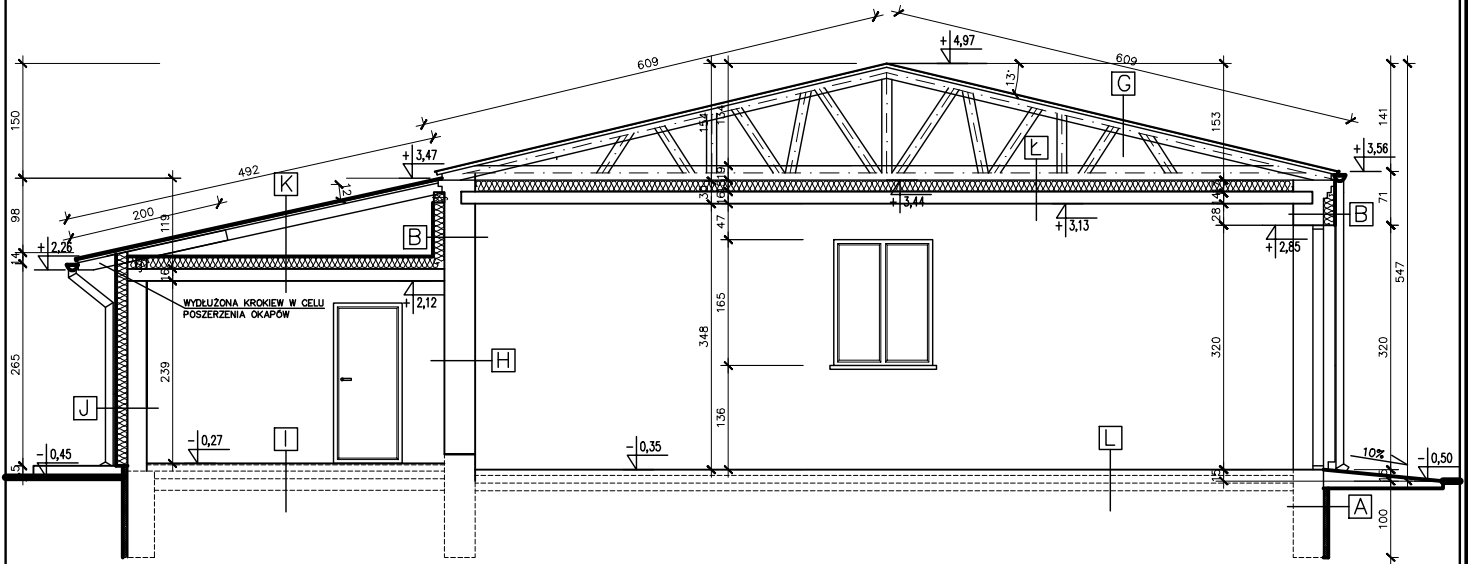
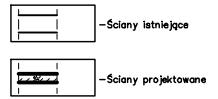
J
 TYNK CIENKOWARSTWOWY AKRYLOWY
 STYROPIAN FS 15 GR.8cm
 ISTN. TYNK C-W NA SIATCE METALOWEJ
 ISTNIEJĄCY STYROPIAN GR.5cm
 ISTNIEJĄCA ŚCIANA GR.24cm
 TYNK C-W 1,5 cm

K
 BLACHA TRAPEZOWA POMLEKANA
 LATA 3,8/5,0
 KONTRATA 2,5/5,0
 WATROIZOLACJA
 ISTN. KROKWE, W RAZIE PORAZENIA WYMIENIĆ
 WEŁNA MINERALNA NA STROPIE GR 15cm
 ISTNIEJĄCY STROP
 ISTNIEJĄCY TYNK C-W

L
 TERAKOTA GR.2cm
 PŁYTA BETONOWA B15 GR.12cm
 PODSIYPKA Z PIASKU ZAGMECH. GR.15cm

TYTUŁ RYSUNKU: PRZEKRÓJ A-A		
OBIEKT: REMONT I PRZEBUDOWA BUDYNKU ŚWIETLICY, ZMIANA SPOSOBU UŻYTKOWANIA BUDYNKU NA CELE MIESZKALNE-MIESZKANIE SOCJALNE		
INWESTOR: URZĄD GMINY PISZCZAC, 21-530 PISZCZAC UL. WŁODAWSKA 8		
ADRES INWESTYCJI: 21-530 PISZCZAC, POŁOSKI działka nr 378		
PROJEKTANT: inż. Tomasz Marcin Siedlanowski	NUMER UPRAWNIENI: upr. bud. nr LUB/0206/PWOK/09 LUB/0036/Z00A/10	PODPIS:
OPRACOWAŁ: inż. Tomasz Sidorowicz	NUMER UPRAWNIENI:	PODPIS:
DATA WYKONANIA: SIERPIEŃ 2010	SKALA: 1:50	RYŚ. NR 7

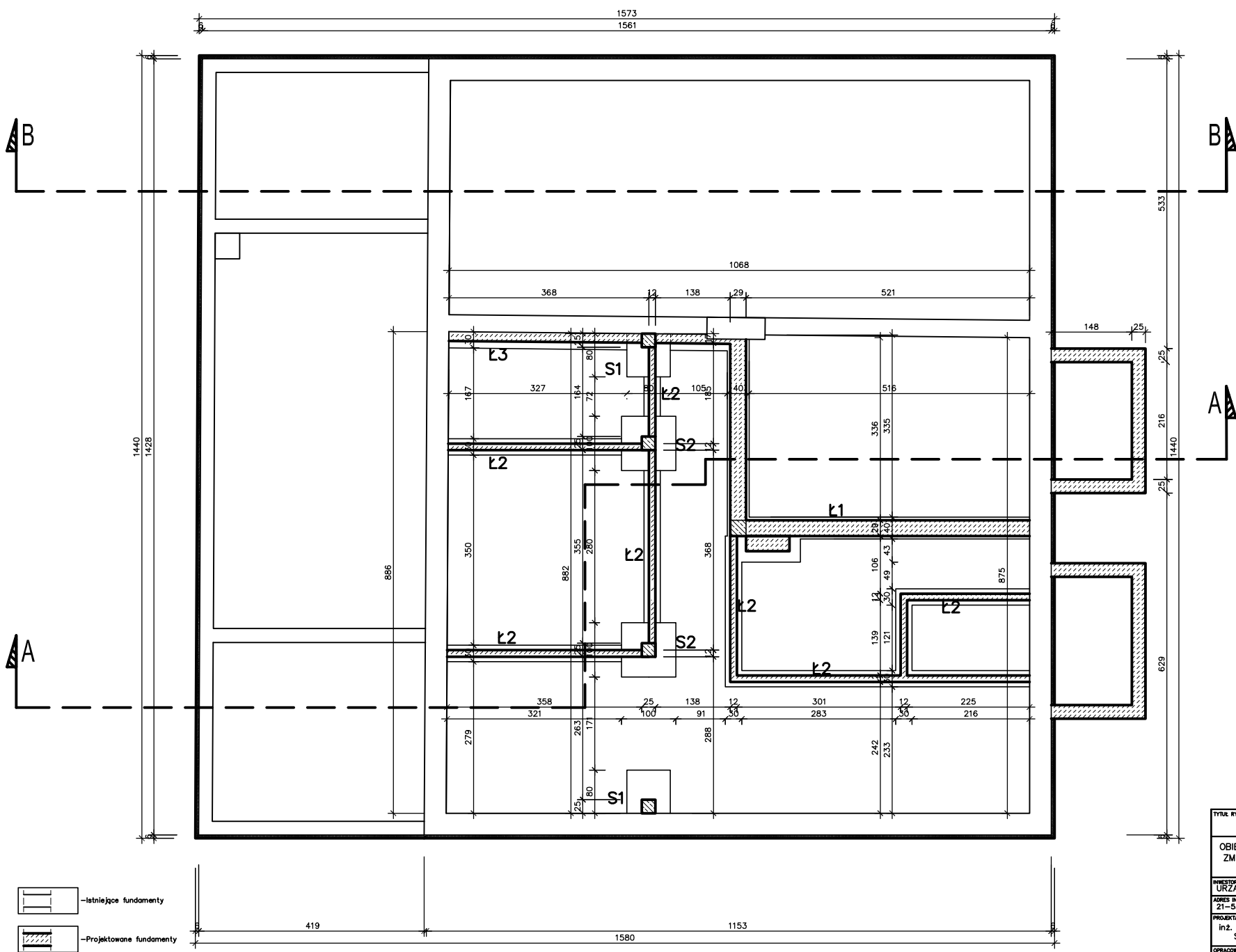
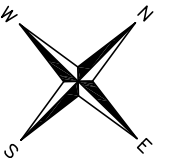
PRZEKRÓJ B-B



A TYNK CEMENTOWOPISTOLITOWY ŻWIĘCZY STROPIAN DREWNIANY GR.6cm ISTNIEJĄCY FUNDAMENT	G ISTN. POROBYCIE BLACHA PŁASKA OCYNKOWANA ISTN. DESKOWANIE KŁOSIOWE GR.25cm ISTNIEJĄCY WĄZAR DREWNIANY WĄROZŁAZGA	J TYNK CEMENTOWOPISTOLITOWY STROPIAN PS 15 GR.6cm ISTN. TYNK C-W NA ŚCIĄZE METALOWEJ ISTNIEJĄCY STROPIAN GR.5cm ISTNIEJĄCY ŚCIANA GR.25cm TYNK C-W 1,5 cm	L ISTN. WĄSTWY POROCCO GAZOWE K PAS DOLNY WĄZARU WĘŻKA WIERZALNA NA STROPIE GR.15cm ISTNIEJĄCY STROPIAN NA BELKACH STALOWYCH ISTNIEJĄCY TYNK C-W
B TYNK CEMENTOWOPISTOLITOWY STROPIAN PS 15 GR.15cm ISTNIEJĄCY ŚCIANA GR.30cm TYNK C-W 1,5 cm	H TYNK C-W 1,5 cm ISTNIEJĄCY ŚCIANA GR.30cm TYNK C-W 1,5 cm	K BLACHA TRAPEZOWA POWIĘZANA LATA 3,6/4,0 KONTRATA 2,5/5,0 WĄROZŁAZGA ISTN. KROKOWE W RAZIE POROCCO WYMOC WĘŻKA WIERZALNA NA STROPIE GR.15cm ISTNIEJĄCY STROPIAN ISTNIEJĄCY TYNK C-W	
I ISTN. WĄSTWY POROCCO SĄLEPU			

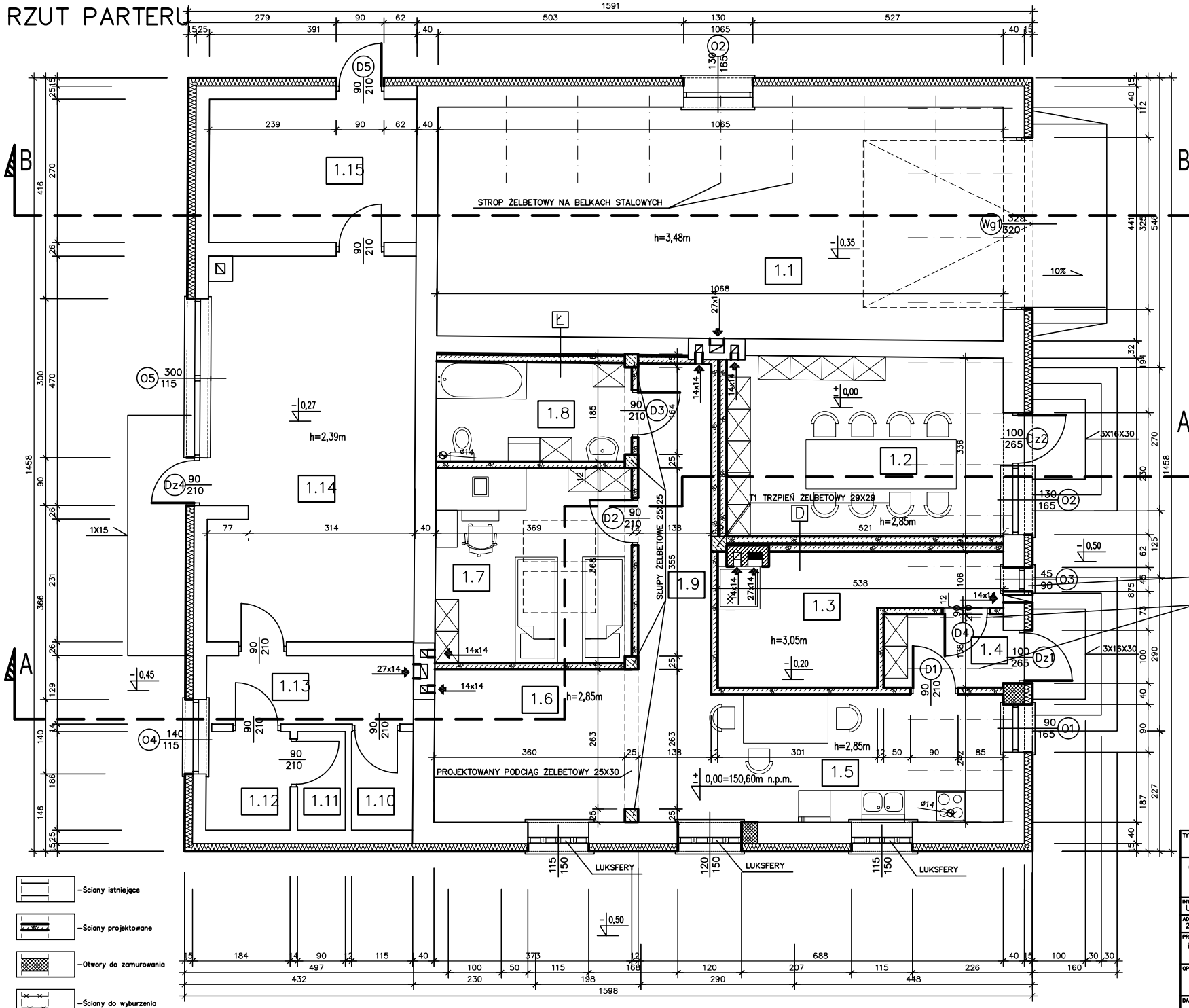
TYTUŁ RYSUNKU: PRZEKRÓJ B-B		
OBIEKT: REMONT I PRZEBUDOWA BUDYNKU ŚWIETLICY, ZMIANA SPOSOBU UŻYTKOWANIA BUDYNKU NA CELE MIESZKALNE-MIESZKANIE SOCJALNE		
INWESTOR: URZĄD GMINY PISZCZAC, 21-530 PISZCZAC UL. WŁODAWSKA 8		
ADRES INWESTYCJI: 21-530 PISZCZAC, POŁOSKI działka nr 378		
PROJEKTANT: inż. Tomasz Marcin Siedlanowski	NUMER UPRAWNIENIE: upr. bud. nr LUB/0205/P/PHOK/09 LUB/0035/200A/10	POSIPIK:
OPRACOWAŁ: inż. Tomasz Sidorowicz	NUMER UPRAWNIENIE:	POSIPIK:
DATA WYKONANIA: SIERPIEŃ 2010	SKALA: 1:50	RYSL. NR: 8

RZUT FUNDAMENTÓW



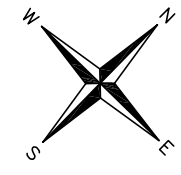
TYTUŁ RYSUNKU:		
RZUT FUNDAMENTÓW		
OBIEKT: REMONT I PRZEBUDOWA BUDYNKU ŚWIETLICY, ZMIANA SPOSOBU UŻYTKOWANIA BUDYNKU NA CELE MIESZKALNE-MIESZKANIE SOCJALNE		
INWESTOR: URZĄD GMINY PISZCZĄC, 21-530 PISZCZĄC UL. WŁODAWSKA 8		
ADRES INWESTYCJI: 21-530 PISZCZĄC, POŁOSKI działka nr 378		
PROJEKTANT:	NUMER UPRAWNIENIA:	PODPIS:
inż. Tomasz Marcin Siedlanowski	SPR. bud. nr LUB/0206/PNOK/09 LUB/0036/ZO0A/10	
OPRACOWAŁ:	NUMER UPRAWNIENIA:	PODPIS:
inż. Tomasz Sidorowicz		
DATA WYKONANIA:	SKALA:	RYS. NR
SIERPIEŃ 2010	1:50	3

RZUT PARTERU



Lp.	Nr. pom.	Nazwa pomieszczenia	Posadzka	Pow. użytkowa (m ²)
1	1.1	Istniejący garaż	Terakota	46,54
2	1.2	Pom. strażackie	Terakota	17,62
3	1.3	Kuchnia	Terakota	10,02
4	1.4	Włozogap	Terakota	3,11
5	1.5	Kuchnia z jadalnią	Terakota	16,66
6	1.6	Pokój dzienny	Panel	11,04
7	1.7	Pokój	Panel	13,56
8	1.8	Toaleta	Terakota	6,84
9	1.9	Korytarz	Panel	8,57
10	1.10	Istn. pom. gospodarcze	Terakota	2,16
11	1.11	Istniejąca toaleta	Terakota	1,67
12	1.12	Istn. pom. gospodarcze	Terakota	2,94
13	1.13	Istniejący korytarz	Terakota	5,03
14	1.14	Istn. pom. sklepu	Terakota	28,09
15	1.15	Istniejący magazyn	Terakota	10,58
Razem powierzchnia użytkowa:				184,35

- D**
 - TIWK C-F 1,5 m
 - GAZOWY NA ZAPRĄBIE CDM GR.10mm
 - INSTRUKCJA MONTAŻA STROPIW FI 15 GR.25mm
 - GAZOWY NA ZAPRĄBIE CDM GR.10mm
 - TIWK C-F 1,5 m
- L**
 - SIENIACZ TIWK C-B
 - SIENIACZ SIEMIA GR.30mm
 - SIENIACZ TIWK C-B
 - INSTRUKCJA MONTAŻA STROPIW FI 15 GR.25mm
 - GAZOWY NA ZAPRĄBIE CDM GR.10mm
 - TIWK C-F 1,5 m



PROJEKTOWANY OTWÓR OKIENNY
 SUFIT PODWIESZANY DO WIĄZARÓW KRATOWYCH

UWAGA:
 -WYKONAĆ OKNA POŁACIOWE WRAZ Z TUNELAMI ŚWIETLIKOWYMI, DOSWIETLAJĄCYMI POMIESZCZENIA SYPIALNI I JADALNI. TUNEL ŚWIETLIKOWY WYKONAĆ JAKO KONSTRUKCJA LEKKA Z PŁYT GIPSOWO-KARTONOWYCH NA STELAŻU METALOWYM, OCIEPLONE WEŁNĄ MINERALNĄ GR. 20cm.

- Ściany istniejące
- Ściany projektowane
- Otwory do zamurowania
- Ściany do wyburzenia

TYTUŁ RYSUNKU:		
RZUT PARTERU		
OBIEKT: REMONT I PRZEBUDOWA BUDYNKU ŚWIETLICY, ZMIANA SPOSOBU UŻYTKOWANIA BUDYNKU NA CELE MIESZKALNE-MIESZKANIE SOCJALNE		
INWESTOR: URZĄD GMINY PISZCZĄC, 21-530 PISZCZĄC UL. WŁODAWSKA 8		
ADRES INWESTYCJI: 21-530 PISZCZĄC, POŁOSKI DZIAŁKA NR 378		
PROJEKTANT:	NUMER UPRAWNIENIA:	PODPIS:
inż. Tomasz Marcin Siedlanowski	SPR. bud. nr LUB/0206/PMOK/09 LUB/0036/200A/10	
OPRACOWAŁ:	NUMER UPRAWNIENIA:	PODPIS:
inż. Tomasz Sidorowicz		
DATA WYKONANIA:	SKALA:	RYC. NR:
SIERPIEŃ 2010	1:50	4