

BURMISTRZ PIŁAWY GÓRNEJ

@@@@@@@@@@@@@@@@@@@@@@@@@@@@@@@@@@@@@@@@@@@@@@@@@@@@@@@@@@@@

O g ł a s z a

II przetarg ustny nieograniczony na sprzedaż lokalu mieszkalnego nr 2 w budynku przy Osiedlu Nowym 4 w Piławie Górnej

1. Lokal mieszkalny nr 2 o pow. 35,60 m2, znajdujący się w budynku przy Osiedlu Nowym 4 w Piławie Górnej

- udział w częściach wspólnych budynku i nieruchomości oznaczonej nr geodezyjnym 175 – Obręb Kopanica o pow. 181 m2 – **13,26%**
- lokal położony jest na parterze budynku i składa się z pokoju, kuchni, łazienki i przedpokoju o pow. użytkowej 35,60 m2,
- udział w działce nr 175 – obręb Kopanica zostaje sprzedany na własność
- cena wywoławcza nieruchomości wraz z udziałem w gruncie – **107 000 zł**
- wysokość wadium – **14 000,00 zł**
- oznaczenie Księgi Wieczystej – brak KW dla lokalu
- postąpienie nie mniejsze niż 1% ceny wywoławczej nieruchomości
- podatek od towarów i usług Vat w wysokości obowiązującej w dniu sprzedaży
- nieruchomość wolna jest od długów i ciężarów

Uwaga:

Lokal mieszkalny przeznaczony do remontu.

W przypadku prowadzenia prac budowlanych lub adaptacyjnych, nabywca lokalu, jest zobowiązany do sporządzenia na własny koszt, projektu adaptacji lokalu oraz do uzyskania wszelkich uzgodnień i pozwoleń niezbędnych do prowadzenia robót adaptacyjnych.

Przetarg zostanie przeprowadzony w Urzędzie Miasta w Piławie Górnej, ul. Piastowska 69 , sala narad - pokój nr 34, w dniu 14.04.2026 r. o godz. 9.00.

Osoby przystępujące do przetargu winny wpłacić przelewem na konto:

Bank Spółdzielczy w Dzierżoniowie Oddz. Piława Górna numer:

67 9527 0007 0042 6767 2000 0002

ustalone wadium dla nieruchomości w taki sposób, aby należna kwota znalazła się na koncie Gminy Piława Górna w nieprzekraczalnym terminie do 08.04.2026 r. włącznie.

Wadium winno być wniesione w formie pieniężnej z zaznaczeniem nieruchomości dla której zostało wpłacone. Brak wpłaty wadium, wpływ wadium na konto sprzedającego po wyznaczonym terminie lub w innej niż określona wysokości, brak określenia nieruchomości dla której zostaje wpłacone, powodować będą wykluczenie oferenta z udziału w przetargu i licytacji.

Osoby przystępujące do przetargu zobowiązane są posiadać: dokument tożsamości, potwierdzenie wniesienia wadium, aktualny wydruk z Krajowego Rejestru Sądowego lub z innego właściwego rejestru dla podmiotów innych niż osoby fizyczne, odpis z właściwego rejestru przetłumaczony przez tłumacza przysięgłego, w przypadku cudzoziemców - osób prawnych (w rozumieniu ustawy z dnia 24.03.1920 r. o nabywaniu nieruchomości przez cudzoziemców); stosowne pełnomocnictwo w przypadku reprezentowania uczestnika przetargu przez pełnomocnika. Wszystkie dokumenty powinny mieć formę papierową.

Osoby przystępujące do przetargu, winny uprzednio zapoznać się z przedmiotem przetargu, warunkami przetargu oraz tekstem i rysunkiem miejscowego planu zagospodarowania przestrzennego, określającego sposób zagospodarowania nieruchomości będącej przedmiotem sprzedaży. Nabywca przejmuje nieruchomość w stanie istniejącym. Zbywca nie ponosi odpowiedzialności za wady ukryte nieruchomości, będącej przedmiotem przetargu. Niezbędną infrastrukturę techniczną oraz ewentualną przebudowę istniejącego uzbrojenia terenu, Nabywca nieruchomości wykona własnym staraniem w porozumieniu z właścicielami sieci.

Wadium wpłacone przez uczestnika, który wygra przetarg zostanie zaliczone na poczet ceny nabycia nieruchomości, pozostałym uczestnikom zostanie ono zwrócone nie później **niż przed upływem 3 dni od daty zamknięcia przetargu, odwołania przetargu, unieważnienia przetargu lub zakończenia przetargu wynikiem negatywnym.**

Najwyższa osiągnięta w przetargu cena stanowi podstawę ustalenia ceny sprzedaży nieruchomości.

Nabywca nieruchomości jest zobowiązany do podpisania protokołu z przetargu w terminie do 7 dni od dnia rozstrzygnięcia przetargu.

Termin uiszczenia wszystkich należności za nieruchomość, ustala się najpóźniej na 1 dzień przed wyznaczonym dniem podpisania umowy notarialnej. Nietrzymanie terminu wpłaty w/w należności powoduje przepadek wadium a przeprowadzony przetarg czyni niebyłym.

Jeżeli osoba ustalona jako nabywca nieruchomości nie stawi się bez usprawiedliwienia w miejscu i w terminie podanym w zawiadomieniu o zawarciu umowy sprzedaży, organizator może odstąpić od zawarcia umowy, a wpłacone wadium nie podlega zwrotowi.

UWAGA!

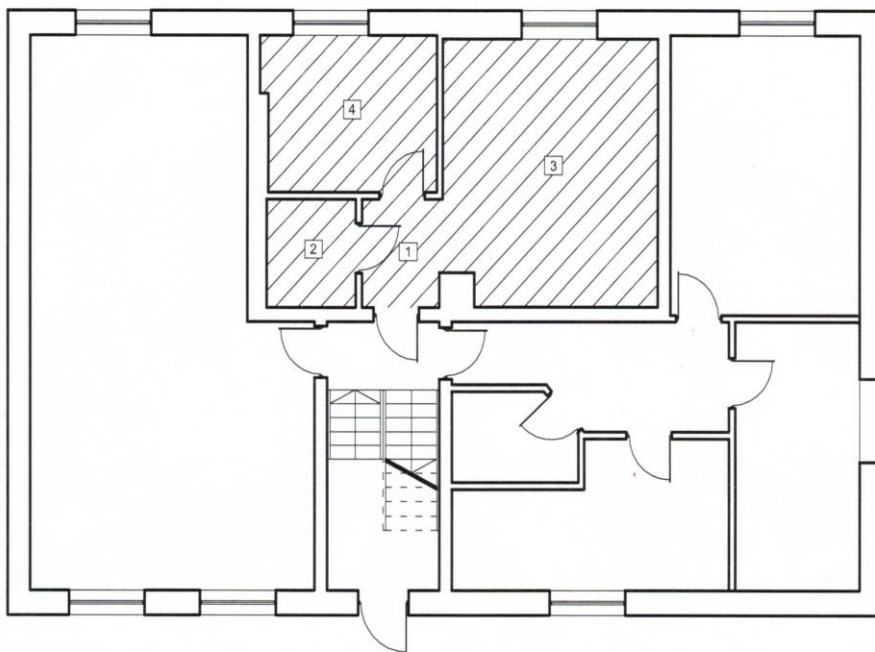
Organizator przetargu, zastrzega sobie prawo jego unieważnienia, jeśli wystąpią ku temu uzasadnione przesłanki.

Informacje dotyczące przetargu udzielane są w godz. **10.00 – 14.00** pod nr telefonu (074) 832 49 15.

Piława Górna 06.03.2026 r. do dnia 14.04.2026 r.

Lokalizacja: 58-240 Piława Górna ul. Osiedle Nowe	Numer działki: 175	Numer domu: 4	Numer lokalu: 2
Poziom: Parter	Funkcja lokalu: lokal mieszkalny	Powierzchnia użytkowa (m ²): 35,60	Powierzchnia przynależna (m ²): -

Szkic parteru



NR	FUNKCJA POMIESZCZENIA	POWIERZCHNIA [m ²]
1	przedpokój	2,90
2	łazienka	3,40
3	pokój	20,00
4	kuchnia	9,30
RAZEM		35.60