

**UCHWAŁA NR XVIII/80/2025
RADY MIEJSKIEJ W PIŁAWIE GÓRNEJ**

z dnia 30 października 2025 r.

w sprawie nadania nazwy ulicom w miejscowości Piława Górna

Na podstawie art. 18 ust. 2 pkt. 13 ustawy z dnia 8 marca 1990 r. o samorządzie gminnym (t. j. Dz.U. z 2025 r., poz. 1153) Rada Miejska w Piławie Górnej uchwala, co następuje:

§ 1. 1. Drodze wewnętrznej, stanowiącej własność osób fizycznych oraz Gminy Piława Górna, położonej w miejscowości Piława Górna, oznaczonej w ewidencji gruntów i budynków jako działka nr 637 i 636/1 obręb Kopanica, nadaje się nazwę: ulica Radosna.

2. Przebieg ulicy przedstawia załącznik graficzny nr 1 do uchwały.

§ 2. 1. Drodze wewnętrznej, stanowiącej własność Gminy Piława Górna, położonej w miejscowości Piława Górna, oznaczonej w ewidencji gruntów i budynków jako działka nr 639 i 678 obręb Kopanica, nadaje się nazwę: ulica Przyjazna.

2. Przebieg ulicy przedstawia załącznik graficzny nr 1 do uchwały.

§ 3. 1. Drodze wewnętrznej, stanowiącej własność Gminy Piława Górna, położonej w miejscowości Piława Górna, oznaczonej w ewidencji gruntów i budynków jako działka nr 184/3 obręb Kopanica, nadaje się nazwę: ulica Ogrodowa.

2. Przebieg ulicy przedstawia załącznik graficzny nr 2 do uchwały.

§ 4. 1. Drodze wewnętrznej, stanowiącej własność Gminy Piława Górna, położonej w miejscowości Piława Górna, oznaczonej w ewidencji gruntów i budynków jako działka nr 184/11 obręb Kopanica, nadaje się nazwę: ulica Widokowa.

2. Przebieg ulicy przedstawia załącznik graficzny nr 2 do uchwały.

§ 5. Wykonanie uchwały powierza się Burmistrzowi Piławy Górnej.

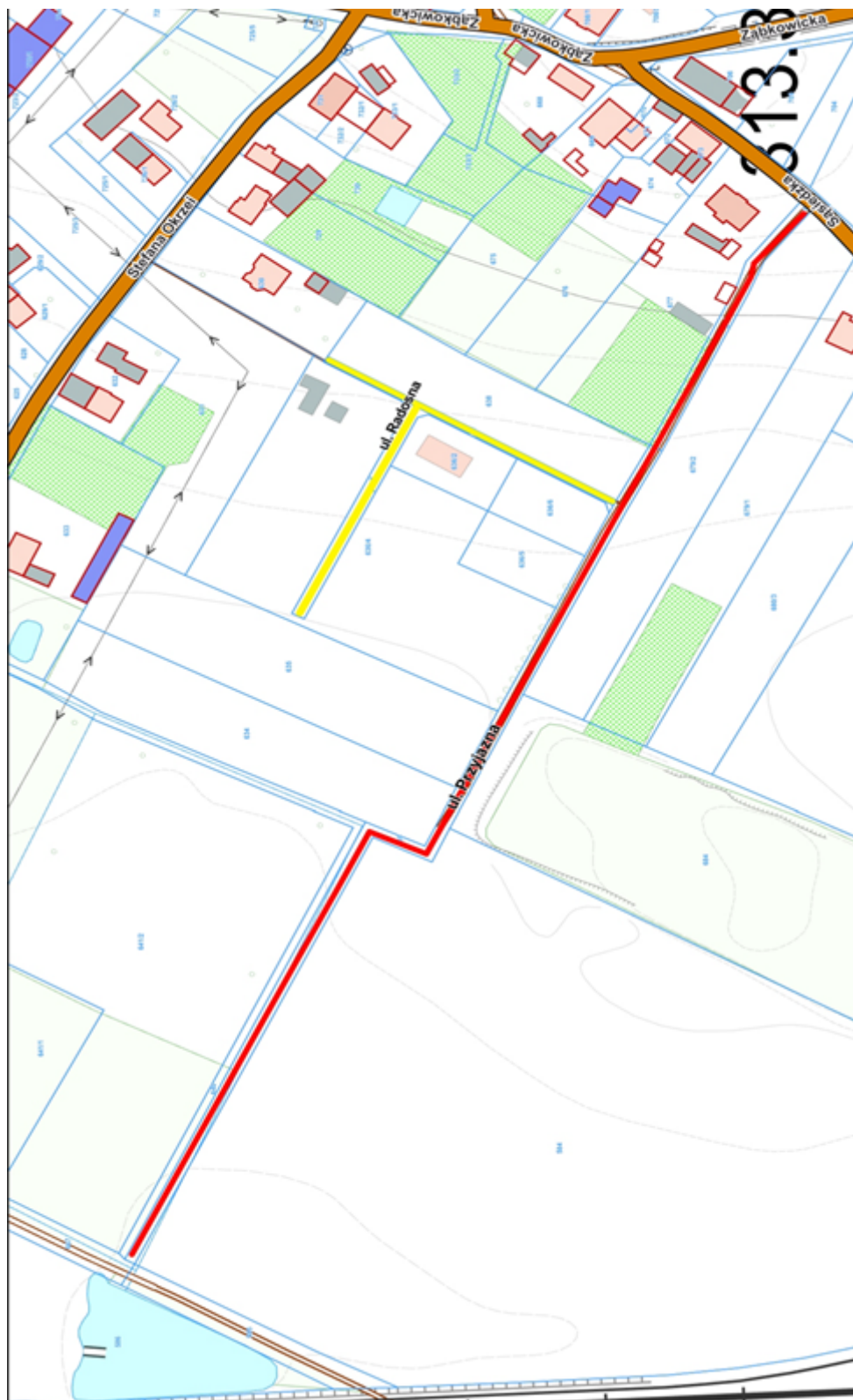
§ 6. Uchwała wchodzi w życie po upływie 14 dni od dnia ogłoszenia w Dzienniku Urzędowym Województwa Dolnośląskiego.

Przewodniczący Rady
Miejskiej w Piławie Górnej

Dariusz Madejski

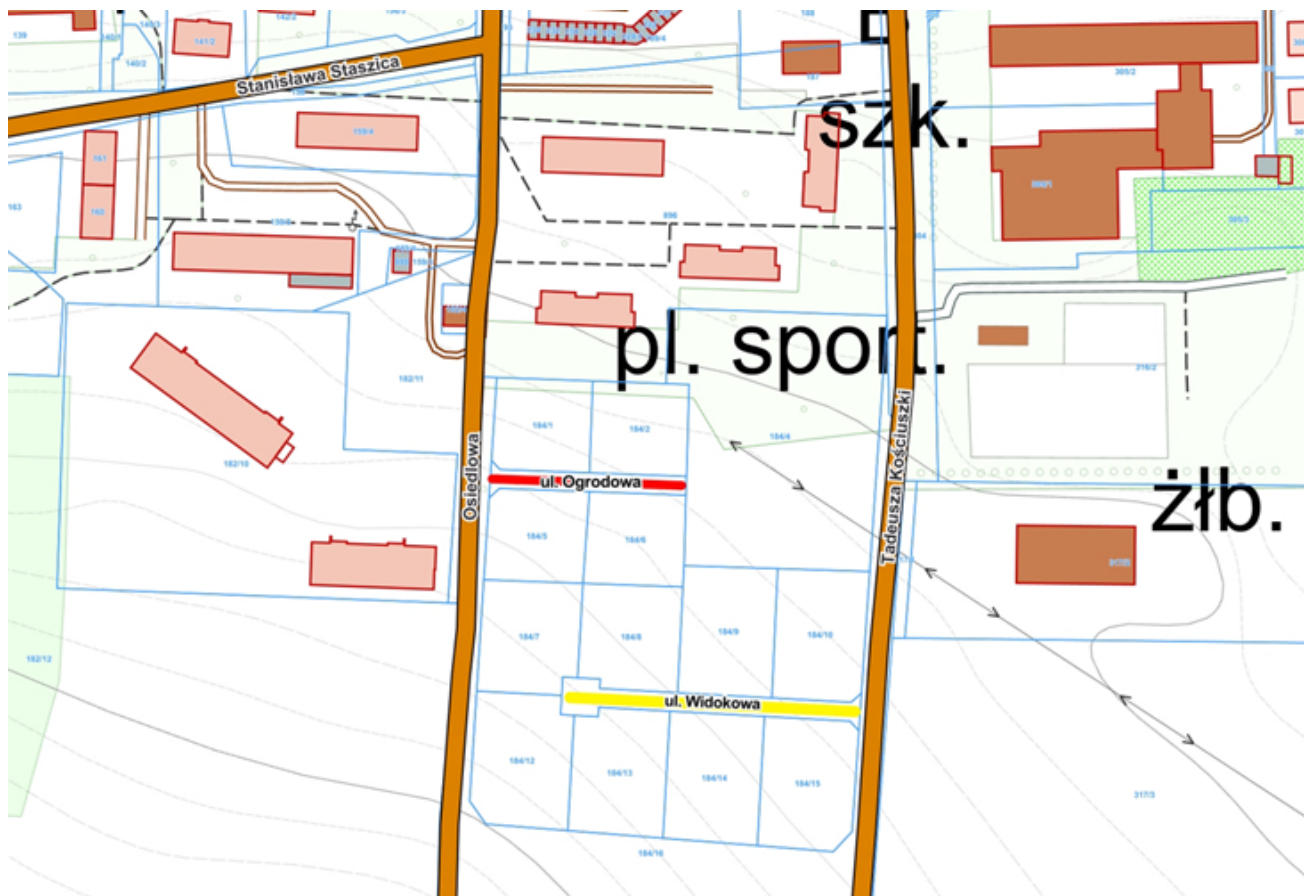
Załącznik Nr 1 do uchwały Nr XVIII/80/2025
Rady Miejskiej w Piławie Górnjej
z dnia 30 października 2025 r.

Załącznik graficzny nr 1



Załącznik Nr 2 do uchwały Nr XVIII/80/2025
Rady Miejskiej w Piławie Górnej
z dnia 30 października 2025 r.

Załącznik graficzny nr 2



Uzasadnienie

Zgodnie z art.18ust.2pkt13 ww. ustawy do wyłącznej właściwości rady gminy należy m.in. podejmowanie uchwał w sprawach herbu gminy, nazw ulic i placów będących drogami publicznymi lub nazw dróg wewnętrznych w rozumieniu ustawy z dnia 21 marca 1985 r. o drogach publicznych, a także wnoszenia pomników.

1. Nieruchomość oznaczona w ewidencji gruntów i budynków jako działki o numerze ewidencyjnym 637 i 636/1 obręb Kopanica stanowi drogę wewnętrzną będącą w części własnością osób fizycznych i Gminy Piława Górna. Nazwę: ulica Radosna nadaje się na wniosek i za zgodą współwłaścicieli w tym Burmistrza Piławy Górnej.

2. Pozostałym nieruchomościom stanowiącym własność Gminy Piława Górna nadaje się nazwy ulic „Przyjazna”, „Ogrodowa”, „Widokowa” w celu zapewnienia prawidłowej, czytelnej numeracji porządkowej, nieruchomości przeznaczonych pod zabudowę, zgodnie z zasadami wynikającymi z Rozporządzenia Ministra Rozwoju, Pracy i Technologii z dnia 21 lipca 2021 r. w sprawie ewidencji miejscowości, ulic i adresów (Dz.U.2021 r., poz.1368).

3. Do przedmiotowych nieruchomości przylegają tereny wyznaczone w miejscowym planie zagospodarowania przestrzennego:

- 1) strefy Kopanica Piławy Górnej zatwierdzonym Uchwałą Rady Miejskiej Nr XVII/80/2020 z dnia 20.03.2020 r. (Dz. Urz. Woj. Dolnośląskiego z 2020 r. poz. 2290),
- 2) dla wybranych terenów miasta Piławy Górnej, położonych przy ulicach: Groszowieckiej, Osiedle Nowe, Osiedlowej, T. Kościuszki oraz na zapleczu ul. Piastowskiej, zatwierdzonego Uchwałą Rady Miejskiej Nr V/23/2019 z dnia 28.02.2019 r. (Dz. Urz. Woj. Dolnośląskiego z 2019 r. poz.1789.)

jako tereny zabudowy mieszkaniowej jednorodzinnej, na których właściciele działek rozpoczęli budowę domów jednorodzinnych.

Należy zwrócić szczególną uwagę, iż nadanie nazwy ulicy służy bezpieczeństwu mieszkańców oraz określa lokalizację nieruchomości m.in służbom ratowniczym.

Mając na uwadze powyższe, podjęcie niniejszej uchwały jest w pełni zasadne.