

**UCHWAŁA NR XXVII/145/2021
RADY MIEJSKIEJ W PIŁAWIE GÓRNEJ**

z dnia 25 marca 2021 r.

w sprawie nadania nazwy ulicom w miejscowości Piława Górna

Na podstawie art. 18 ust. 2 pkt. 13 ustawy z dnia 8 marca 1990 r. o samorządzie gminnym (Dz.U. z 2020 r. poz. 713 z późn. zm.) Rada Miejska w Piławie Górnej uchwala, co następuje:

§ 1. Drodze wewnętrznej, stanowiącej własność osób fizycznych, położonej w miejscowości Piława Górna, oznaczonej w ewidencji gruntów i budynków jako działka nr 103/9 i 103/14 obręb Południe, nadaje się nazwę: ulica Lawendowa.

§ 2. Drodze wewnętrznej, stanowiącej własność Gminy Piława Górna, położonej w miejscowości Piława Górna, oznaczonej w ewidencji gruntów i budynków jako działka nr 100/2 obręb Południe, nadaje się nazwę: ulica Jaśminowa.

§ 3. Przebieg ulic wymienionych w § 1 i § 2 przedstawia załącznik graficzny do uchwały.

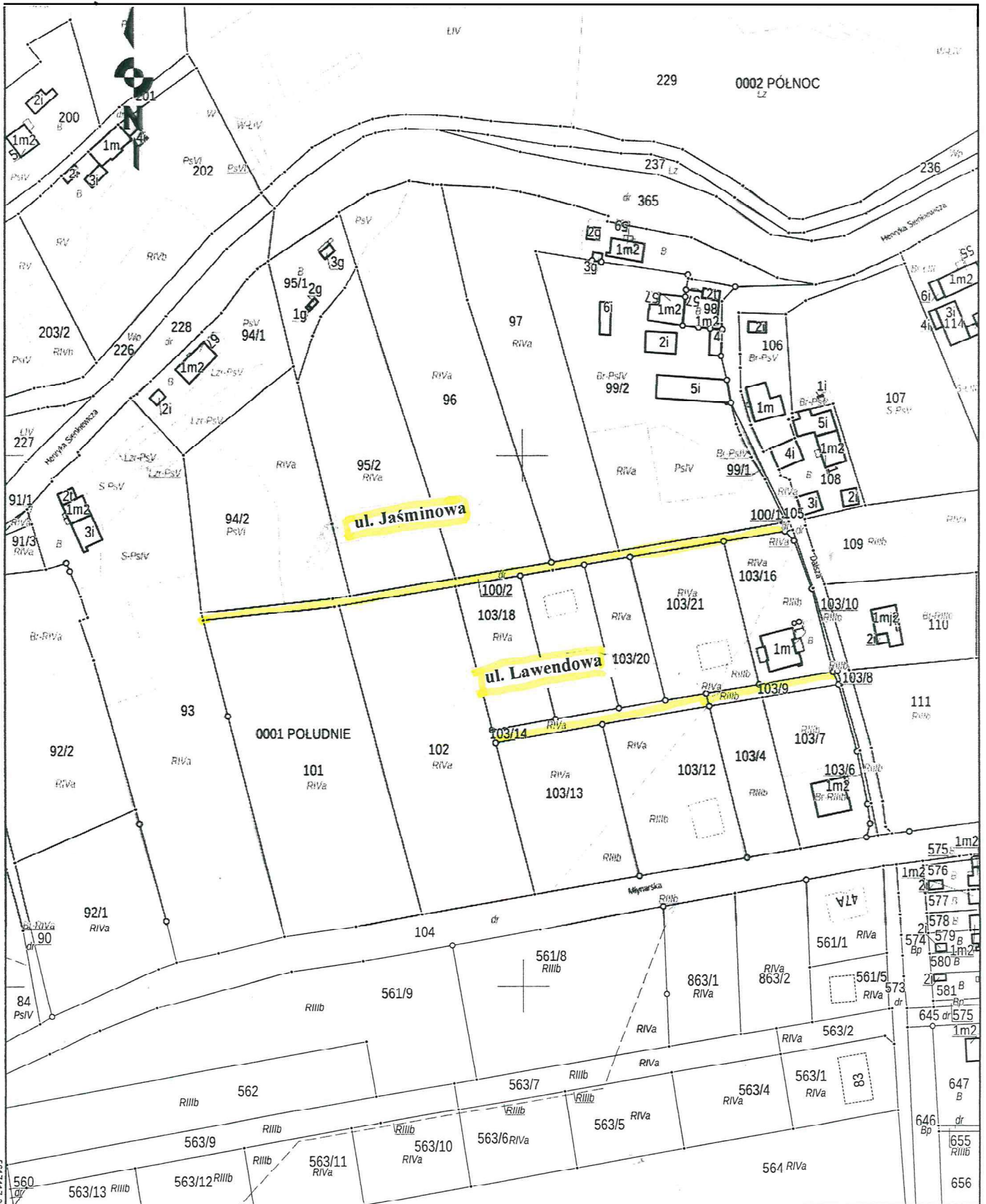
§ 4. Wykonanie uchwały powierza się Burmistrzowi Piławy Górnej.

§ 5. Uchwała wchodzi w życie po upływie 14 dni od dnia ogłoszenia w Dzienniku Urzędowym Województwa Dolnośląskiego.

Przewodniczący Rady
Miejskiej w Piławie Górnej

Dariusz Madejski

Załącznik do uchwały Nr XXVII/145/2021
Rady Miejskiej w Piławie Górnjej
z dnia 25 marca 2021 r.



UZASADNIENIE

Podjęcie niniejszej uchwały wynika z upoważnienia, zawartego w art.41 ust.1 ustawy z dnia 8 marca 1990 r. o samorządzie gminnym, zgodnie z którym akty prawa miejscowego ustanawia rada gminy w formie uchwały. Ponadto zgodnie z art. 18 ust. 2 pkt 13 ww. ustawy do wyłącznej właściwości rady gminy należy m.in. podejmowanie uchwał w sprawach herbu gminy, nazw ulic i placów będących drogami publicznymi lub nazw dróg wewnętrznych w rozumieniu ustawy z dnia 21 marca 1985 r. o drogach publicznych, a także wznoszenia pomników.

1. Nieruchomość gruntowa oznaczona w ewidencji gruntów i budynków jako działka o numerze ewidencyjnym 103/9 i 103/14 obręb Południe stanowi drogę wewnętrzną będącą własnością osób fizycznych.

Pismem z dnia 1 marca 2021 r. współwłaściciele przedmiotowej nieruchomości złożyli wniosek o nadanie nazwy ulicy proponując nazwę „Lawendową” lub „Malinową”. Z podanych nazw przyjęto pierwszą propozycję nazwy nieruchomości – drogi wewnętrznej „Lawendową”.

2. W bezpośrednim sąsiedztwie zlokalizowana jest nieruchomość gruntowa oznaczona w ewidencji gruntów i budynków jako działka o numerze ewidencyjnym 100/2 obręb Południe i stanowi drogę wewnętrzną będącą własnością Gminy Piława Górna.

Do przedmiotowej nieruchomości przylegają tereny wyznaczone w miejscowym planie zagospodarowania przestrzennego dzielnicy Zachodniej Piławy Górnej zatwierdzonego uchwałą Rady Miejskiej Nr XVII/96/2020 z dnia 11.05.2020 r. (Dz.Urz. Woj. Dolnośląskiego z 2020 r. poz. 3265.) jako tereny zabudowy mieszkaniowej jednorodzinnej, na których właściciele działek rozpoczęli budowę domów jednorodzinnych.

Zachodzi więc konieczność przypisania numerycznego nowo powstałych budynków do przyległej drogi wewnętrznej.

Proponowana nazwa ulicy „Jaśminowa” nawiązuje do nazwy zaproponowanej przez współwłaścicieli nieruchomości wymienionych w pkt. 1.