

LEGENDA

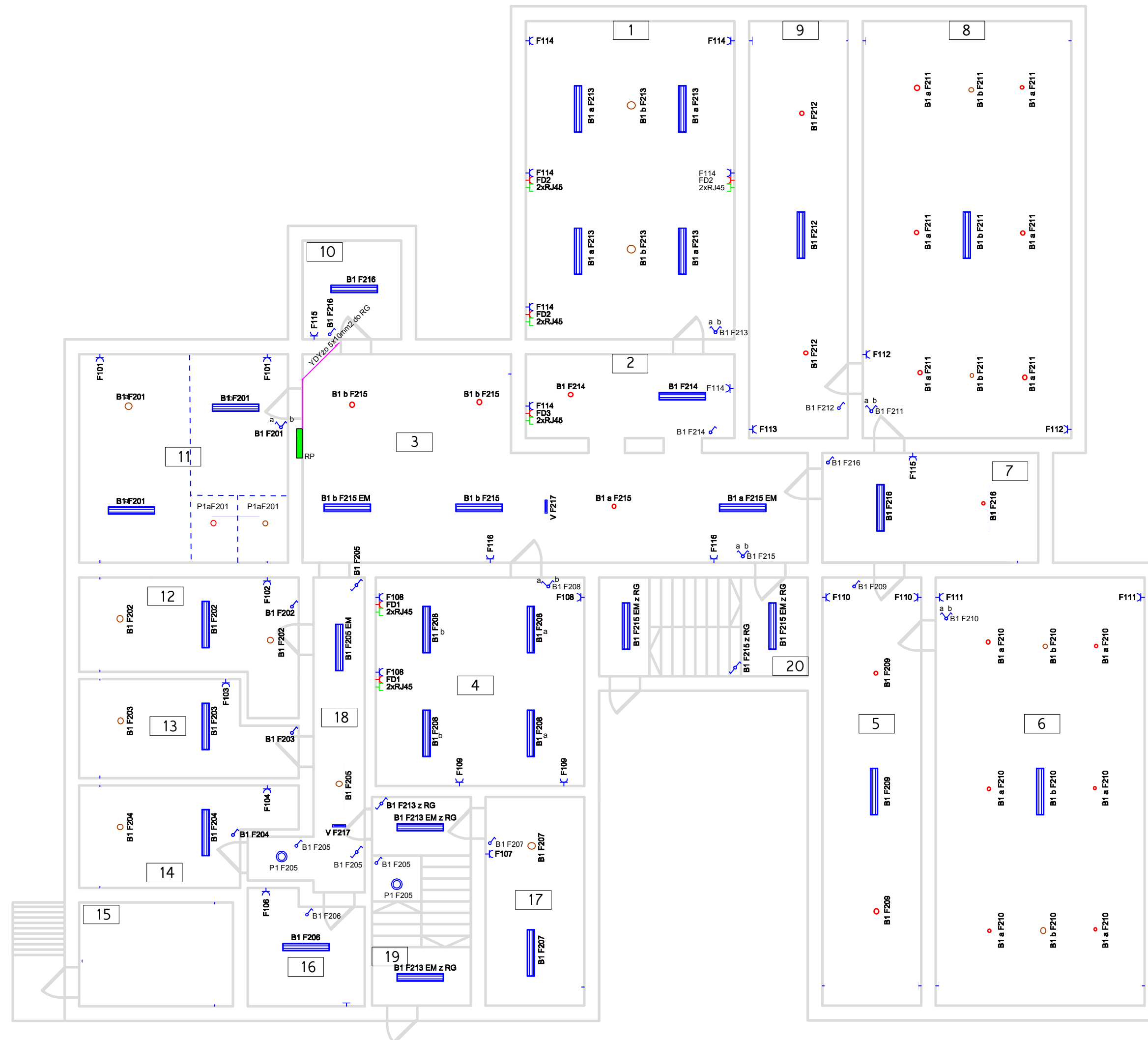
	oprawa nastropowa asymetryczna 1x36W HF, np. PUNCH 1X36W T26 HF RAS, prod. THORN lub równoważna.
	oprawa nastropowa z rastrem 2x36W HF, np. PUNCH 2X36W T26 HF DMB, prod. THORN lub równoważna.
	oprawa nastropowa z kloszem opalowym 2x36W HFnp. SE 2X36W HF OP, prod. THORN lub równoważna.
	plafoniera nastropowa 1x38W HF, np. AM 1x16W TC-DDEL HF RD L WHI [STD], prod. THORN lub równoważna.
	plafoniera nastropowa 1x16W HF, np. AM 1x38W TC-DDEL HF RD L WHI [STD], prod. THORN lub równoważna.
	oprawa oświetlenia awaryjnego, kierunek ewakuacji np. VOYAGER ALU, prod. THORN lub równoważna.
	moduł awaryjny PZA 2H, prod. THORN lub równoważny.
	łączniki oświetlenia
	gniazdo wtykowe 230V 2x2P+Z
	gniazdo wtykowe 230V typu data z kluczem 2x2P+Z
	gniazdo sieciowe 2xRJ45
	rozdzielnicza piwnicy

OZNACZENIA

	A1 - typ oprawy
	a - klawisz łącznika
	F201 - nr zabezpieczenia w rozdzielni piętrowej RP1
	EM - oprawa z modułem awaryjnym 2h
	F110 - nr zabezpieczenia w rozdzielni piętrowej RP1
	FD10 - nr zabezpieczenia w rozdzielni piętrowej RP1

UWAGI

W obiekcie mogą istnieć instalacje, których nieinwentaryzowano. Jeśli znajdują się w dobrym stanie technicznym należy je przepiąć do nowo wykonanych rozdzielni.
W przypadku wątpliwości wszelkie zmiany należy konsultować i uzgadniać z projektantem.



Spis pomieszczeń:

Nr pom.	Nazwa
1	świetlica
2	przedsiónek
3	świetlica
4	pom. TPD
5	pom. gos.
6	pom. gos.
7	pom. gos.
8	pom. gos.
9	pom. gos.
10	piwnica
11	pom. TPD
12	pracownia
13	pracownia
14	pracownia
15	kotłownia
16	piwnica
17	archiwum
18	korytarz
K1	klatka schodowa
K2	klatka schodowa