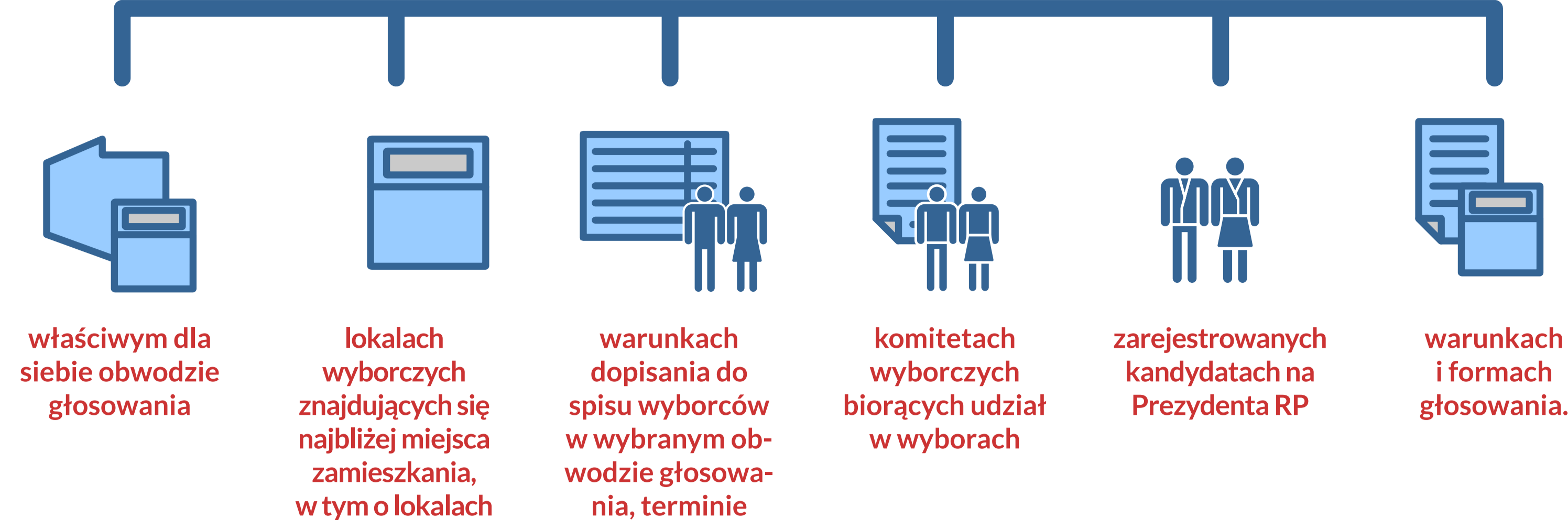


Ułatwienia dla osób niepełnosprawnych



Wybory Prezydenckie 10 maja 2015 r.

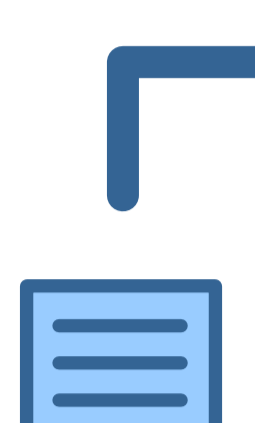
PRAWO DO UZYSKANIA INFORMACJI O:



Informacje te są zamieszczane w Biuletynie Informacji Publicznej oraz w sposób zwyczajowo przyjęty w danej gminie/mieście.



Na wnioszek wyborcy informacje te muszą być mu przekazane:



drukiem



telefonicznie



elektronicznie

PRAWO DO GŁOSOWANIA PRZEZ PEŁNOMOCNIKA

(TAKŻE DLA OSÓB POWYŻEJ 75 ROKU ŻYCIA)



Osoba niepełnosprawna to:



osoba posiadająca orzeczenie o znacznym lub umiarkowanym stopniu niepełnosprawności

w rozumieniu ustawy z dnia 27 sierpnia 1997 r. o rehabilitacji zawodowej i społecznej oraz zatrudnianiu osób niepełnosprawnych (Dz. U. z 2011 r. Nr 127, poz. 721, z późn. zm.)



osoba posiadająca orzeczenie organu rentowego o:

- całkowitej niezdolności do pracy
- niezdolności do samodzielnej egzystencji
- orzeczenie o zaliczeniu do I grupy inwalidów
- orzeczenie o zaliczeniu do II grupy inwalidów
- osoby o stałej albo długotrwałej niezdolności do pracy w gospodarstwie rolnym, którym przysługuje zasiłek pielęgnacyjny.



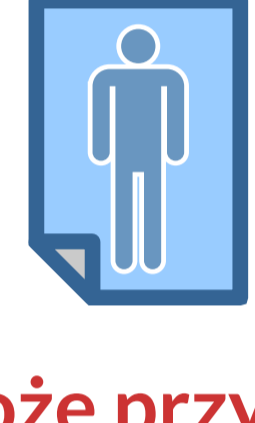
Pełnomocnik wyborczy:



to osoba, która głosuje w imieniu wyborcy/wyborczyni



to osoba wpisana do rejestru wyborców w tej samej gminie, co osoba udzielająca pełnomocnictwa do głosowania lub posiadająca zaświadczenie o prawie do głosowania.



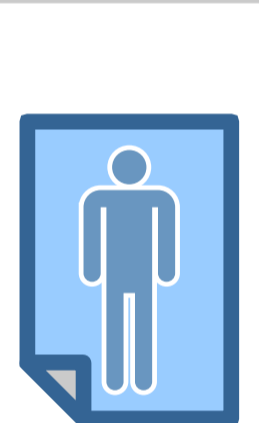
może przyjąć pełnomocnictwo:

- tylko od jednej osoby,
- od dwóch osób, jeżeli co najmniej jedna z nich jest wstępny (ojciec, matka, dziadek, babka, itd.), zstępny (syn, córka, wnuk, wnuczka, itd.), małżonek, brat, siostra lub osoba pozostająca w stosunku przysposobienia, opieki lub kurateli w stosunku do pełnomocnika.



pełnomocnikiem nie może być:

- osoba wchodząca w skład komisji wyborczej, do której przypisana jest niepełnosprawny/niepełnosprawna,
- mąż zaufania,
- kandydat lub kandydatka na Prezydenta RP.

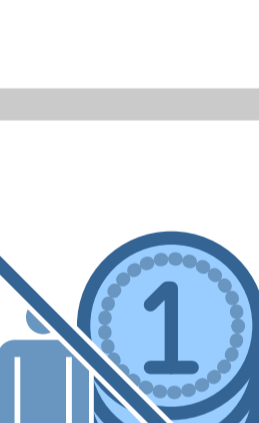


W celu sporządzenia aktu pełnomocnictwa wniosek należy złożyć do wójta, burmistrza, prezydenta miasta/gminy do 4 maja 2015 r. Do wniosku należy dołączyć:

- pisemną zgodę na przyjęcie pełnomocnictwa przez osobę mającą być pełnomocnikiem,
- kopię aktualnego orzeczenia właściwego organu orzekającego o ustaleniu stopnia niepełnosprawności, jeżeli osoba udzielająca pełnomocnictwa w dniu głosowania nie będzie miała ukończonych 75 lat,
- kopię zaświadczenia o prawie do głosowania wydane osobie mającej być pełnomocnikiem, jeżeli osoba ta nie jest ujęta w rejestrze wyborców w tej samej gminie co udzielający pełnomocnictwa.



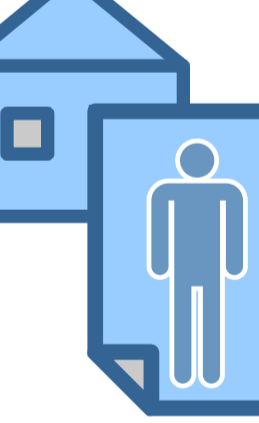
Złożenie wniosku jest zwolnione z opłat skarbowych.



Pełnomocnik nie ma prawa żądać wynagrodzenia od wyborcy/wyborczyni.



Akt pełnomocnictwa jest sporządzany w miejscu zamieszkania wyborcy/wyborczyni lub w innym zamieszkanu na obszarze/wyborczyni lub w innym zamieszkanu na obszarze/wyborczyni jeżeli wyborca/wyborczyni zwróci się o to we wniosku o jego sporządzenie.



Wyborca/wyborczyni ma prawo cofnięcia udzielonego pełnomocnictwa.

Cofnięcie pełnomocnictwa następuje przez złożenie do 8 maja 2015 r., stosownego oświadczenia wójtowi, burmistrzowi, prezydentowi miasta gminy.

PRAWO DO GŁOSOWANIA KORESPONDENCYJNEGO



Osoby niepełnosprawne, mogą skorzystać z głosowania korespondencyjnego.

Więcej informacji na ten temat można znaleźć w: Głosowanie korespondencyjne

GŁOSOWANIE PRZY UŻYCIU NAKŁADKI W ALFABECIE BRAILLE'A



Osoba niepełnosprawna może głosować w lokalu wyborczym przy użyciu nakładki w alfabecie Braille'a.

Nakładkę wydaje komisja wyborcza.

Po oddaniu głosu nakładkę na kartę należy zwrócić komisji wyborczej.

KORZYSTANIE Z POMOCY INNEJ OSOBY W TRAKCIE GŁOSOWANIA



Osobie niepełnosprawnej, na jej prośbę, może pomagać w głosowaniu w lokalu wyborczym jakkolwiek osoba z wyjątkiem członka lub członkini komisji wyborczej oraz męża zaufania.

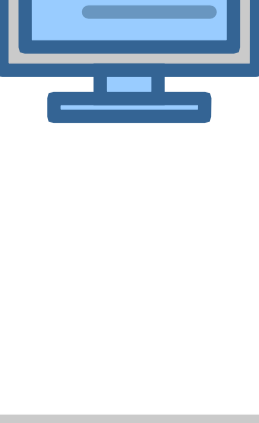
PRAWO DO SKORZYSTANIA Z LOKALU PRZYSTOSOWANEGO DO POTRZEB OSÓB NIEPEŁNOSPRAWNYCH



Osoba niepełnosprawna, na swój wniosek, może skorzystać z lokalu, który jest przystosowany do potrzeb osób niepełnosprawnych.



Informacje o ich siedzibach i numerach podane zostaną przez wójta, burmistrza, prezydenta miasta w formie obwieszczenia i informacji w Biuletynie Informacji Publicznej danej gminy do 10 kwietnia 2015 r.



Osoba niepełnosprawna może złożyć wniosek o dopisanie do obwodu przystosowanego do potrzeb osób niepełnosprawnych w dziale ewidencji urzędu gminy/miasta do 27 kwietnia 2015 r.