

w sprawie przystąpienia do sporządzenia XIX zmiany Studium uwarunkowań i kierunków zagospodarowania przestrzennego gminy Ostrów.

Działając na podstawie art. 18 ust. 2 pkt 15 ustawy z dnia 8 marca 1990 r. o samorządzie gminnym (t.j. Dz. U. z 2022 r., poz. 559 ze zm.) oraz art. 9 ust. 1 i art. 27 ustawy z dnia 27 marca 2003 r. o planowaniu i zagospodarowaniu przestrzennym (Dz. U. z 2022r., poz. 503 ze zm.),
Rada Gminy w Ostrowie uchwała co następuje:

§ 1. Przystępuje się do sporządzenia XIX zmiany Studium uwarunkowań i kierunków zagospodarowania przestrzennego gminy Ostrów, uchwalonego uchwałą Nr XVIII/95/2000 Rady Gminy Ostrów z dnia 19 kwietnia 2000 roku wraz ze zm., zwanej dalej zmianą Studium.

§ 2. Zmiana Studium obejmuje 9 obszarów położonych w gminie Ostrów, w tym:

- 1) obszar położony w zachodniej części miejscowości Ostrów, po północnej stronie drogi gminnej, oznaczony jako Obszar Nr 1 – Ostrów, na załączniku nr 1 do uchwały;
- 2) obszar położony w północno-zachodniej części miejscowości Ostrów, po północnej stronie drogi powiatowej, oznaczony jako Obszar Nr 2 – Ostrów, na załączniku nr 2 do uchwały;
- 3) obszar położony w miejscowości Ostrów (Ostrów – Rędziny), po północnej stronie drogi gminnej, oznaczony jako Obszar Nr 3 – Ostrów, na załączniku nr 3 do uchwały;
- 4) obszar położony w centrum miejscowości Skrzyszów, po zachodniej stronie drogi powiatowej, oznaczony jako Obszar Nr 4 – Skrzyszów, na załączniku nr 4 do uchwały;
- 5) obszar położony w centralnej części miejscowości Wola Ociecka, po północnej stronie drogi wojewódzkiej, oznaczony jako Obszar Nr 5 – Wola Ociecka, na załączniku nr 5 do uchwały;
- 6) obszar położony w południowej części miejscowości Wola Ociecka (Wola Ociecka - Błonie), po wschodniej stronie drogi gminnej, oznaczony jako Obszar Nr 6 – Wola Ociecka, na załączniku nr 6 do uchwały;
- 7) obszar położony w północnej części miejscowości Blizna, po zachodniej stronie drogi gminnej, oznaczony jako Obszar Nr 7 – Blizna, na załączniku nr 7 do uchwały;
- 8) obszar położony w miejscowości Ostrów, po wschodniej stronie drogi wojewódzkiej, oznaczony jako Obszar Nr 8 – Ostrów, na załączniku nr 8 do uchwały;
- 9) obszar położony w miejscowości Zdżary, po południowej stronie drogi powiatowej, oznaczony jako Obszar Nr 9 – Zdżary, na załączniku nr 9 do uchwały.

§ 3. Dopuszcza się uchwalenie zmiany studium etapowo, odrębnie dla każdego z obszarów, o których mowa w §2.

§ 4. Wykonanie uchwały zleca się Wójtowi Gminy Ostrów.

§ 5. Uchwała wchodzi w życie z dniem podjęcia.

**Przewodniczący
Rady Gminy**

Rafał Nędza

**RADA GMINY
w OSTROWIE**

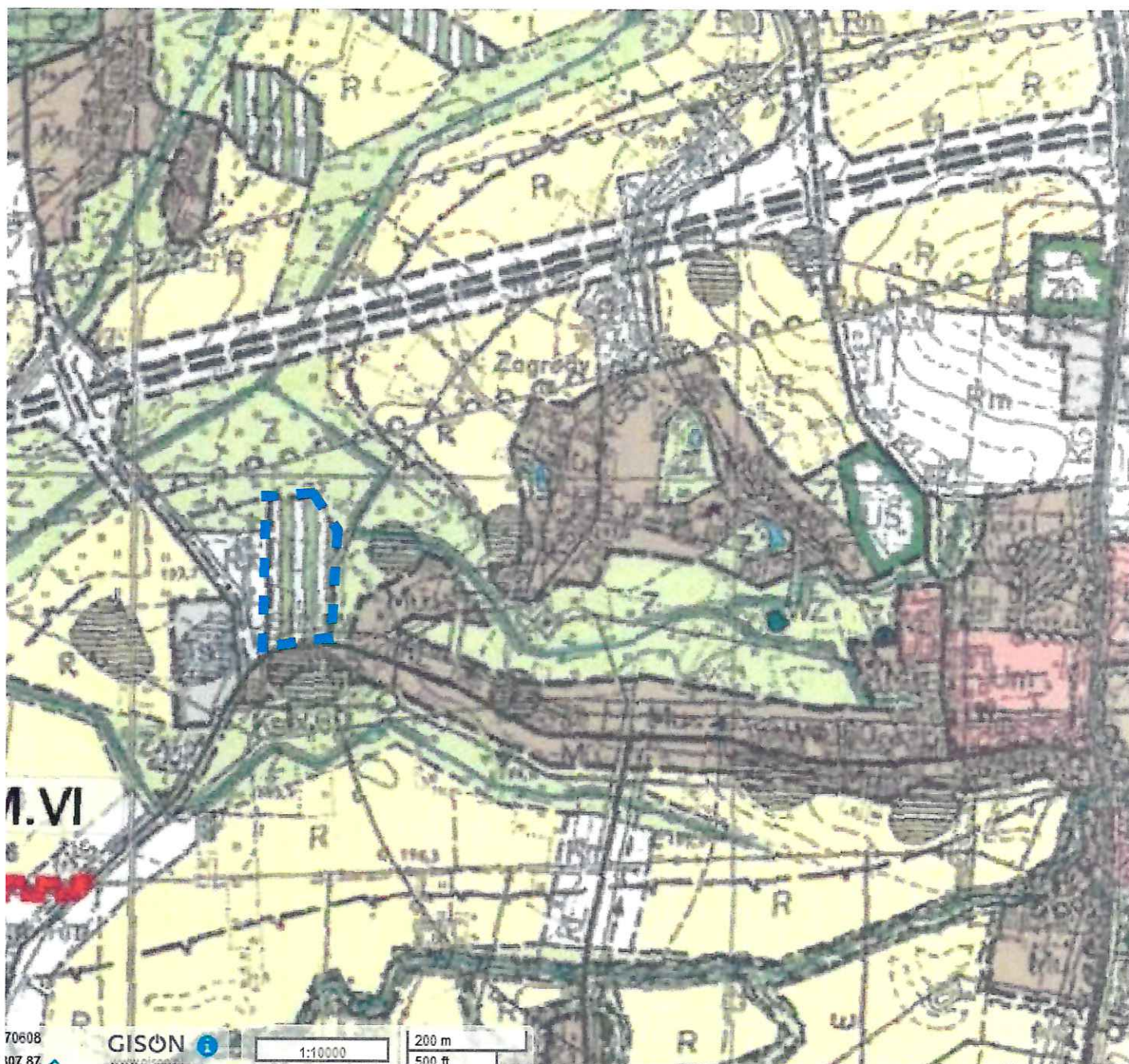
**ZAŁĄCZNIK NR 1
DO UCHWAŁY NR XLV/357/22
RADY GMINY W OSTROWIE
z dnia 30 listopada 2022r.**

w sprawie przystąpienia do sporządzenia
XIX zmiany Studium uwarunkowań i kierunków
zagospodarowania przestrzennego gminy Ostrów

OBSZAR NR 1 - OSTRÓW



- GRANICE OBSZARU
DO OBJĘCIA
ZMIANĄ STUDIUM



KOPIA FRAGMENTU RYSUNKU STUDIUM UWARUNKOWAŃ
I KIERUNKÓW ZAGOSPODAROWANIA PRZESTRZENNEGO GMINY OSTRÓW

SKALA 1:10 000

**RADA GMINY
w OSTROWIE**

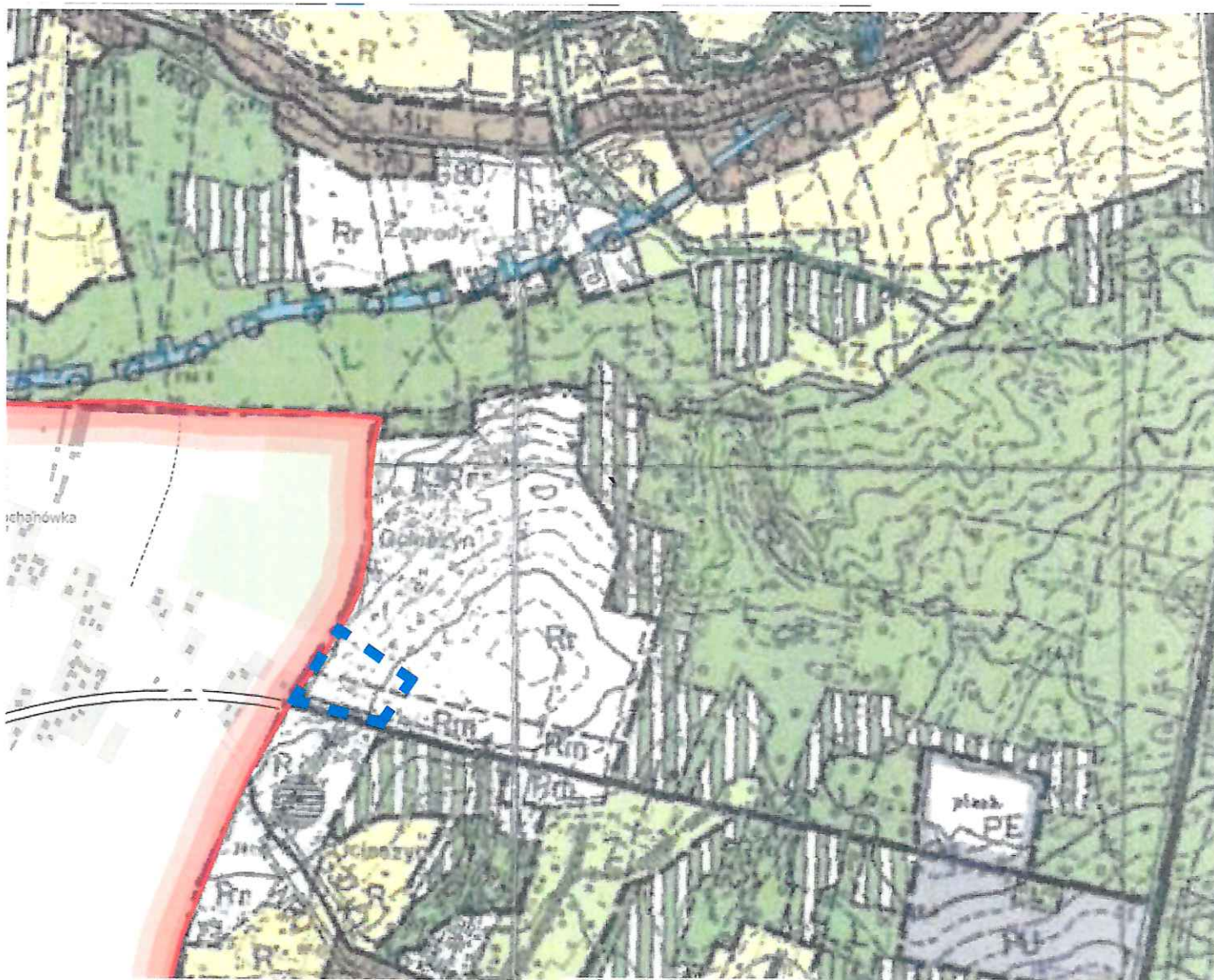
**ZAŁĄCZNIK NR 2
DO UCHWAŁY NR XLV/357/22
RADY GMINY W OSTROWIE
z dnia 30 listopada 2022r.**

w sprawie przystąpienia do sporządzenia
XIX zmiany Studium uwarunkowań i kierunków
zagospodarowania przestrzennego gminy Ostrów

OBSZAR NR 2 - OSTRÓW



- GRANICE OBSZARU
DO OBJĘCIA
ZMIANĄ STUDIUM



KOPIA FRAGMENTU RYSUNKU STUDIUM UWARUNKOWAŃ
I KIERUNKÓW ZAGOSPODAROWANIA PRZESTRZENNEGO GMINY OSTRÓW

SKALA 1:10 000

**RADA GMINY
w OSTROWIE**

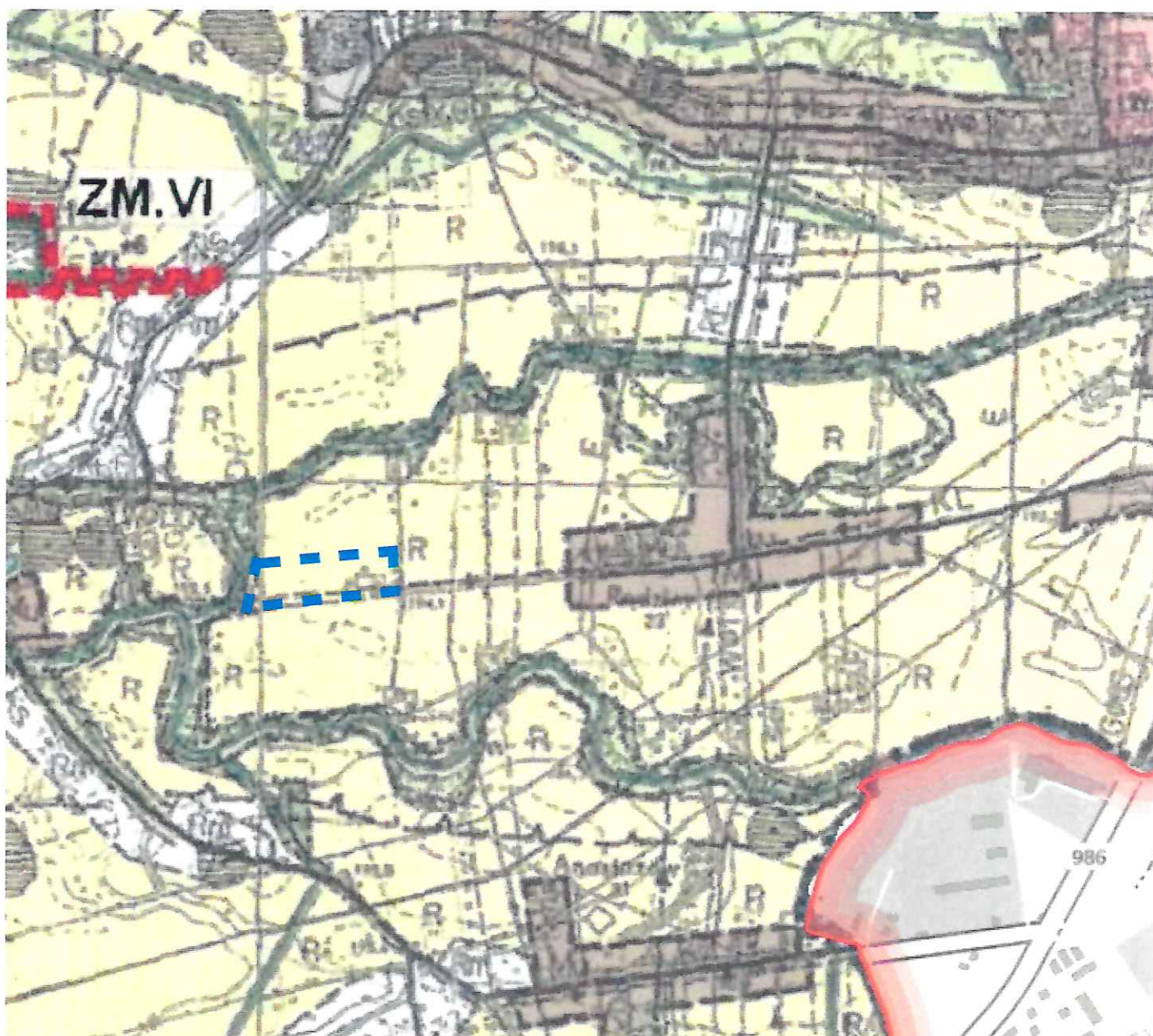
**ZAŁĄCZNIK NR 3
DO UCHWAŁY NR XLV/357/22
RADY GMINY W OSTROWIE
z dnia 30 listopada 2022r.**

w sprawie przystąpienia do sporządzenia
XIX zmiany Studium uwarunkowań i kierunków
zagospodarowania przestrzennego gminy Ostrów

OBSZAR NR 3 - OSTRÓW



- GRANICE OBSZARU
DO OBJĘCIA
ZMIANĄ STUDIUM



KOPIA FRAGMENTU RYSUNKU STUDIUM UWARUNKOWAŃ
I KIERUNKÓW ZAGOSPODAROWANIA PRZESTRZENNEGO GMINY OSTRÓW

SKALA 1:10 000

**RADA GMINY
w OSTROWIE**

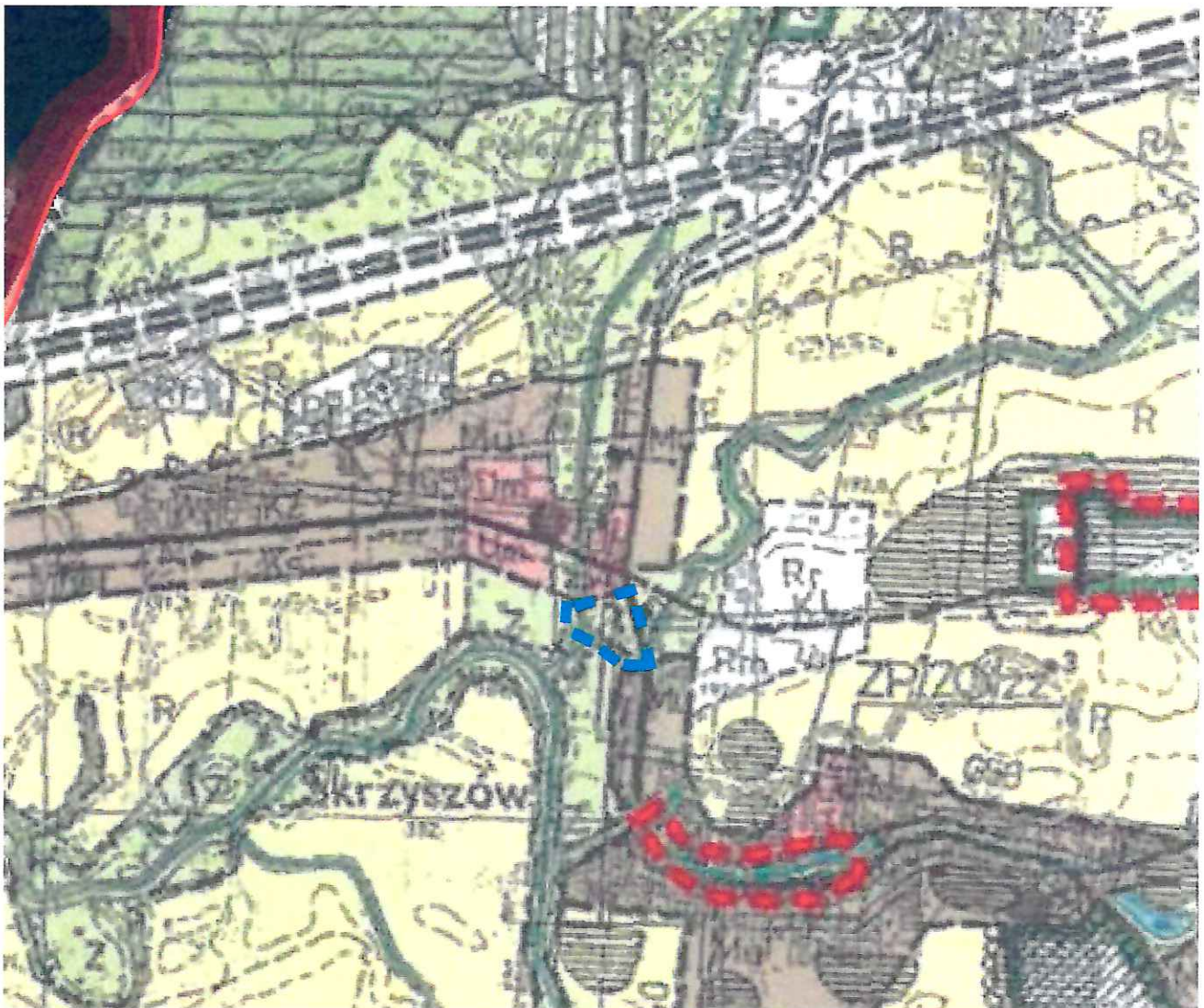
**ZAŁĄCZNIK NR 4
DO UCHWAŁY NR XLV/357/22
RADY GMINY W OSTROWIE
z dnia 30 listopada 2022r.**

w sprawie przystąpienia do sporządzenia
XIX zmiany Studium uwarunkowań i kierunków
zagospodarowania przestrzennego gminy Ostrów

OBSZAR NR 4 - SKRZYSZÓW



- GRANICE OBSZARU
DO OBJĘCIA
ZMIANĄ STUDIUM



KOPIA FRAGMENTU RYSUNKU STUDIUM UWARUNKOWAŃ
I KIERUNKÓW ZAGOSPODAROWANIA PRZESTRZENNEGO GMINY OSTRÓW

SKALA 1:10 000

**RADA GMINY
w OSTROWIE**

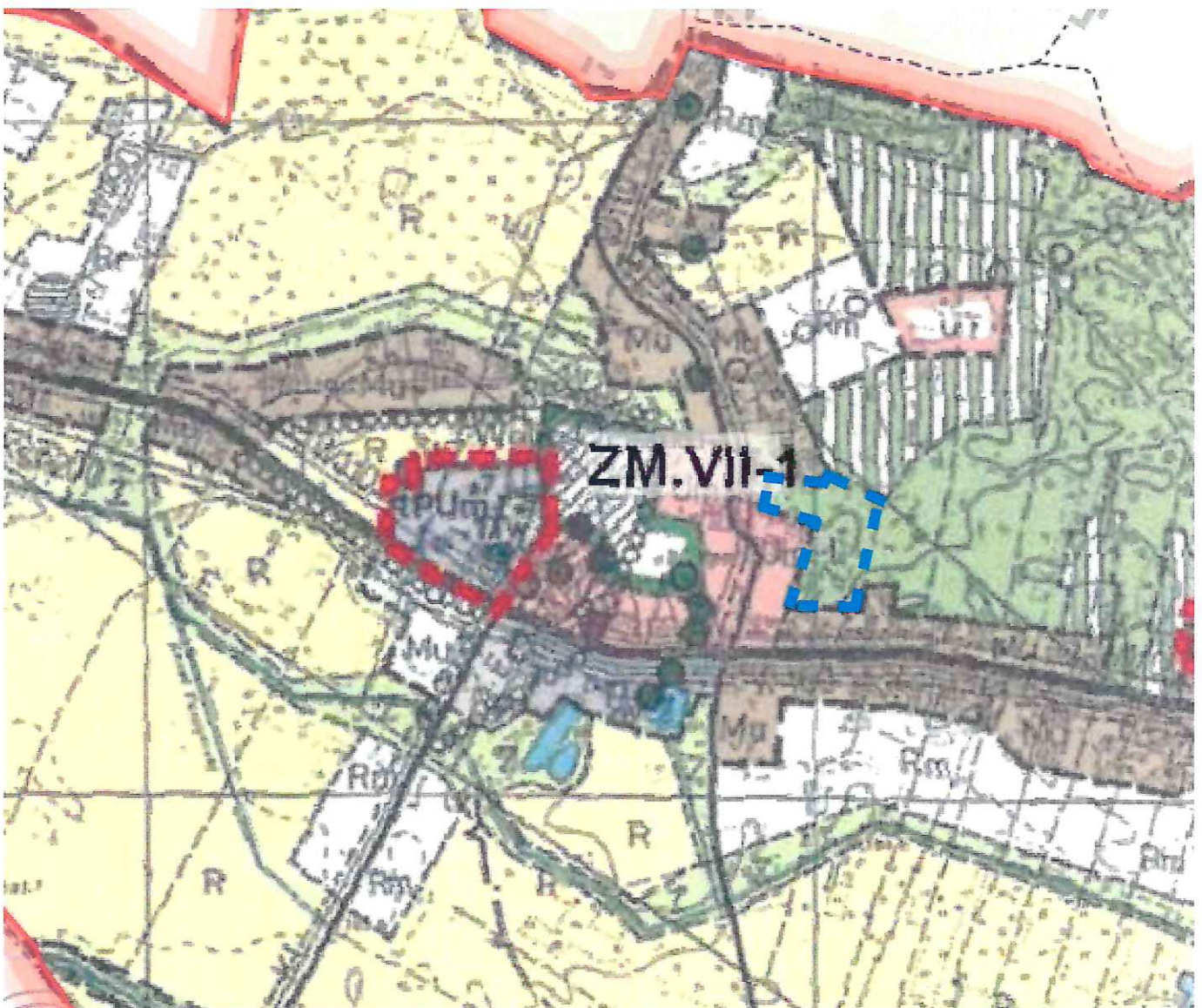
**ZAŁĄCZNIK NR 5
DO UCHWAŁY NR XLV/357/22
RADY GMINY W OSTROWIE
z dnia 30 listopada 2022r.**

w sprawie przystąpienia do sporządzenia
XIX zmiany Studium uwarunkowań i kierunków
zagospodarowania przestrzennego gminy Ostrów

OBSZAR NR 5 – WOLA OCIECKA



- GRANICE OBSZARU
DO OBJĘCIA
ZMIANĄ STUDIUM



KOPIA FRAGMENTU RYSUNKU STUDIUM UWARUNKOWAŃ
I KIERUNKÓW ZAGOSPODAROWANIA PRZESTRZENNEGO GMINY OSTRÓW

SKALA 1:10 000

**RADA GMINY
w OSTROWIE**

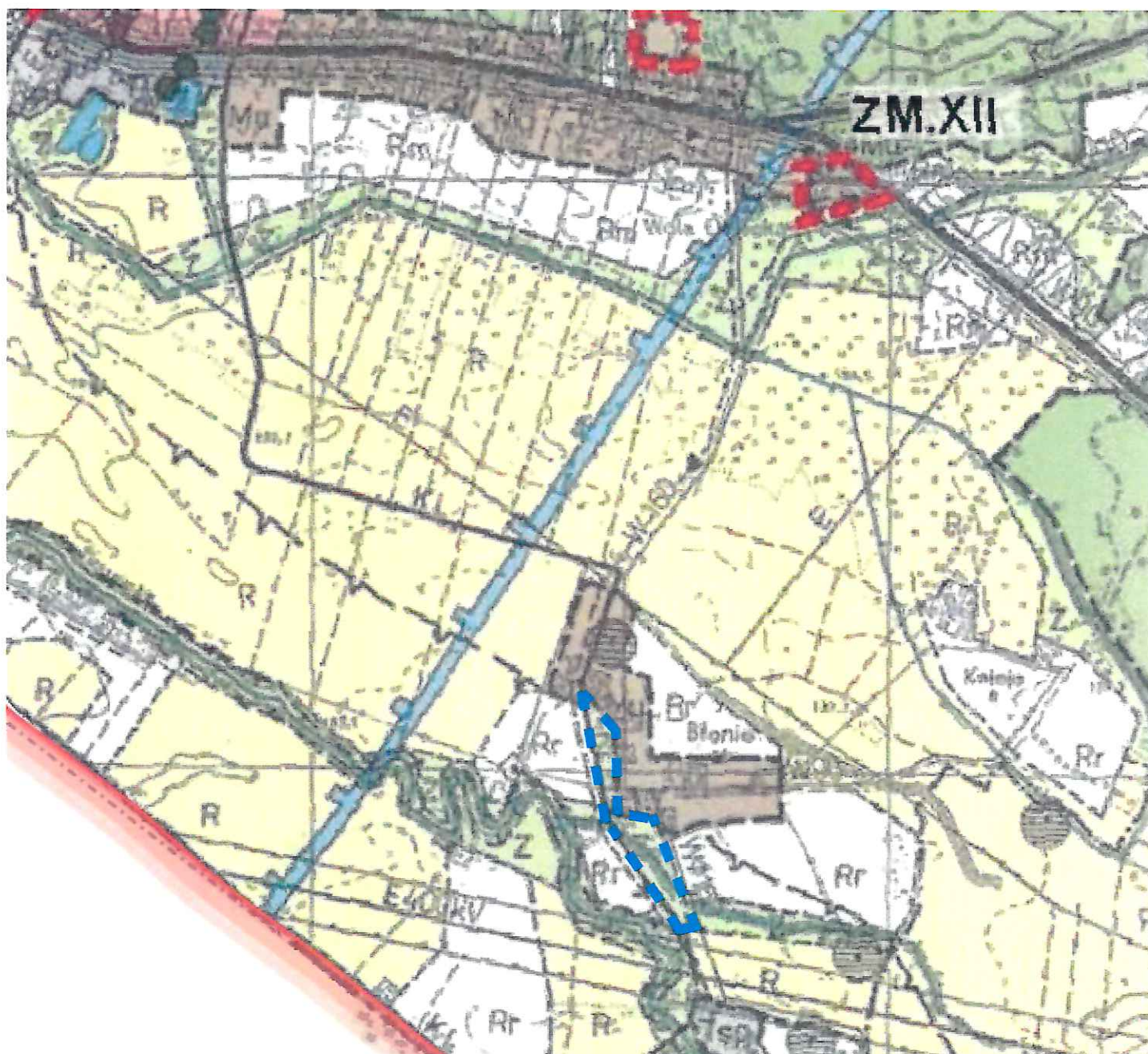
**ZAŁĄCZNIK NR 6
DO UCHWAŁY NR XLV/357/22
RADY GMINY W OSTROWIE
z dnia 30 listopada 2022r.**

w sprawie przystąpienia do sporządzenia
XIX zmiany Studium uwarunkowań i kierunków
zagospodarowania przestrzennego gminy Ostrów

OBSZAR NR 6 – WOLA OCIECKA



- GRANICE OBSZARU
DO OBJĘCIA
ZMIANĄ STUDIUM



KOPIA FRAGMENTU RYSUNKU STUDIUM UWARUNKOWAŃ
I KIERUNKÓW ZAGOSPODAROWANIA PRZESTRZENNEGO GMINY OSTRÓW

SKALA 1:10 000

**RADA GMINY
w OSTROWIE**

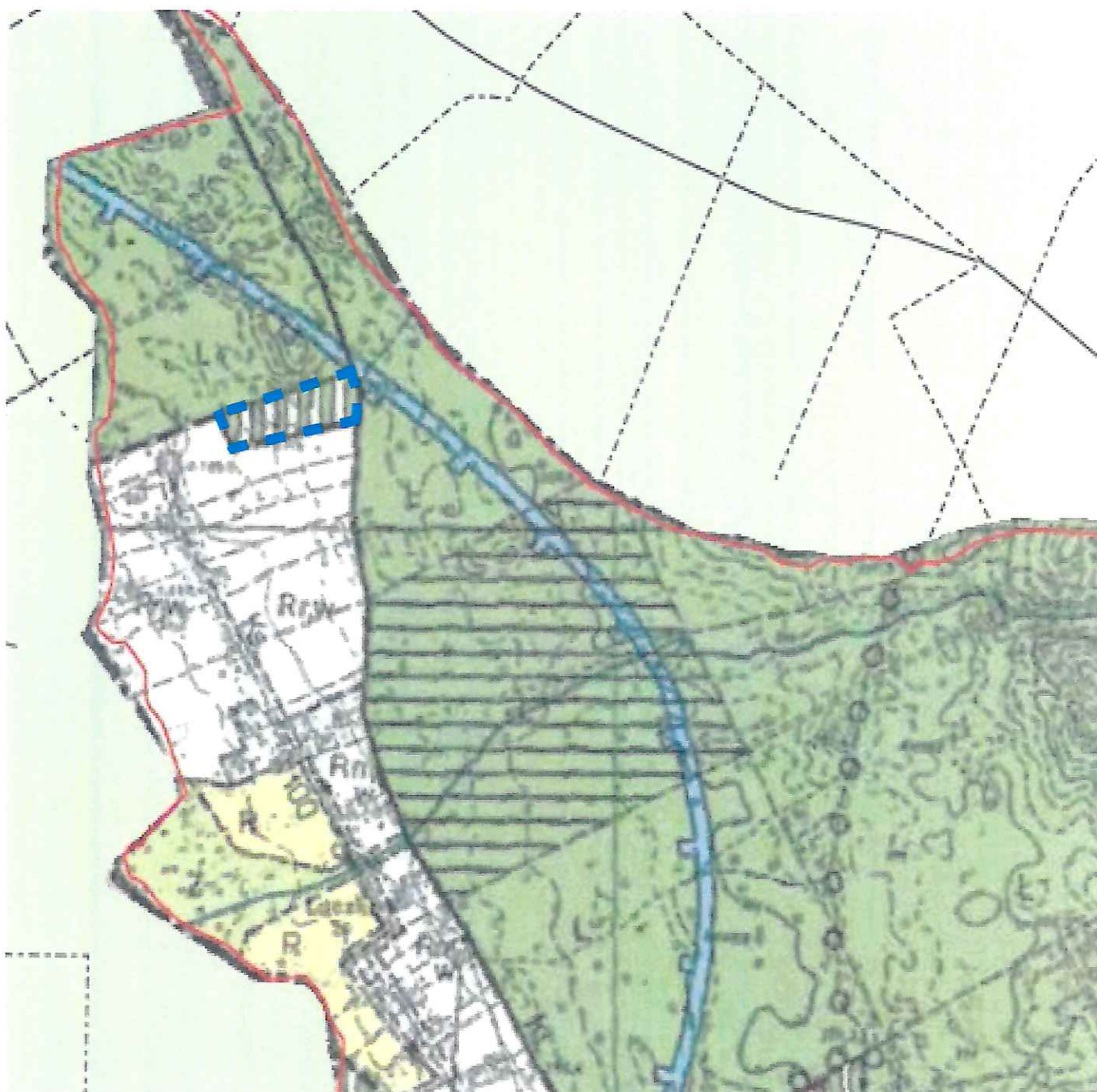
**ZAŁĄCZNIK NR 7
DO UCHWAŁY NR XLV/357/22
RADY GMINY W OSTROWIE
z dnia 30 listopada 2022r.**

w sprawie przystąpienia do sporządzenia
XIX zmiany Studium uwarunkowań i kierunków
zagospodarowania przestrzennego gminy Ostrów

OBSZAR NR 7 - BLIZNA



- GRANICE OBSZARU
DO OBJĘCIA
ZMIANĄ STUDIUM



KOPIA FRAGMENTU RYSUNKU STUDIUM UWARUNKOWAŃ
I KIERUNKÓW ZAGOSPODAROWANIA PRZESTRZENNEGO GMINY OSTRÓW

SKALA 1:10 000

**RADA GMINY
w OSTROWIE**

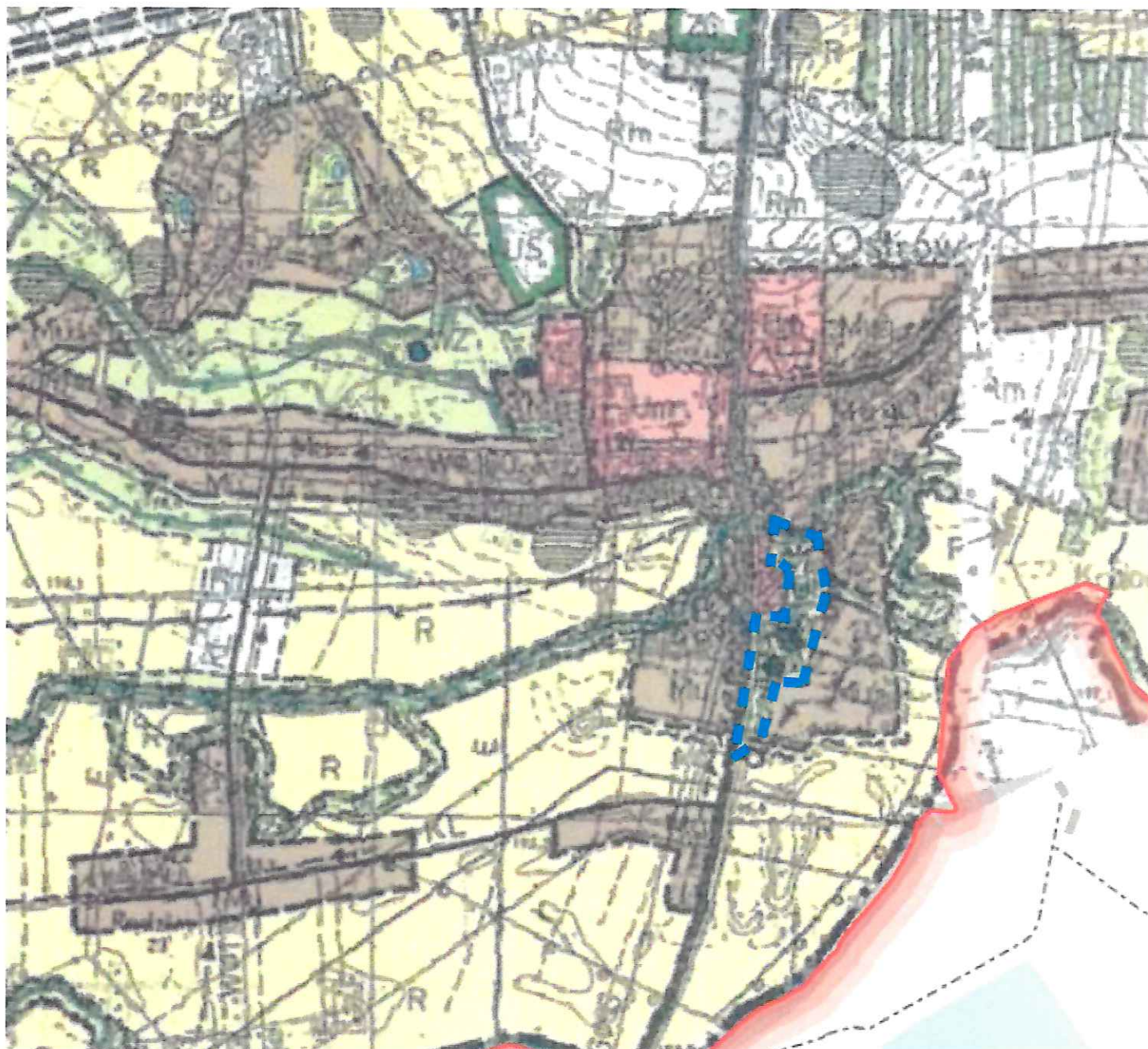
**ZAŁĄCZNIK NR 8
DO UCHWAŁY NR XLV/357/22
RADY GMINY W OSTROWIE
z dnia 30 listopada 2022r.**

w sprawie przystąpienia do sporządzenia
XIX zmiany Studium uwarunkowań i kierunków
zagospodarowania przestrzennego gminy Ostrów

OBSZAR NR 8 - OSTRÓW



- GRANICE OBSZARU
DO OBJĘCIA
ZMIANĄ STUDIUM



*KOPIA FRAGMENTU RYSUNKU STUDIUM UWARUNKOWAŃ
I KIERUNKÓW ZAGOSPODAROWANIA PRZESTRZENNEGO GMINY OSTRÓW*

SKALA 1:10 000

**RADA GMINY
w OSTROWIE**

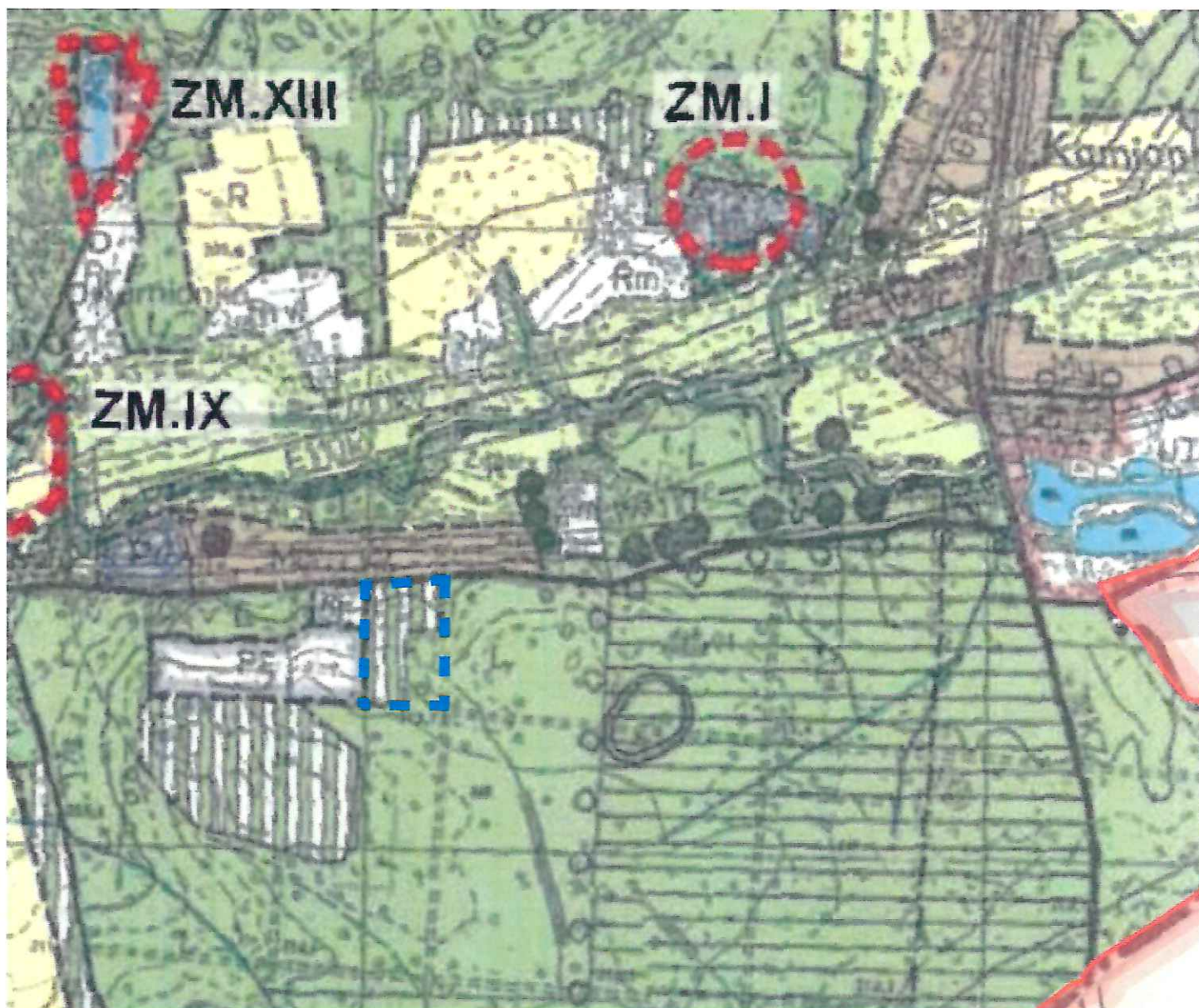
**ZAŁĄCZNIK NR 9
DO UCHWAŁY NR XLV/357/22
RADY GMINY W OSTROWIE
z dnia 30 listopada 2022r.**

w sprawie przystąpienia do sporządzenia
XIX zmiany Studium uwarunkowań i kierunków
zagospodarowania przestrzennego gminy Ostrów

OBSZAR NR 9 - ZDŻARY



- GRANICE OBSZARU
DO OBJĘCIA
ZMIANĄ STUDIUM



*KOPIA FRAGMENTU RYSUNKU STUDIUM UWARUNKOWAŃ
I KIERUNKÓW ZAGOSPODAROWANIA PRZESTRZENNEGO GMINY OSTRÓW*

SKALA 1:10 000

RADA GMINY
w OSTROWIE

UZASADNIENIE

do Uchwały Nr XLV/357/22 Rady Gminy w Ostrowie z dnia 30 listopada 2022r.
w sprawie przystąpienia do sporządzenia XIX zmiany Studium uwarunkowań i kierunków
zagospodarowania przestrzennego gminy Ostrów

Zgodnie z art. 9 ust. 1 ustawy o planowaniu i zagospodarowaniu przestrzennym (t.j. Dz.U. z 2022r. poz. 559 ze zm.), w celu określenia polityki przestrzennej gminy, w tym lokalnych zasad zagospodarowania przestrzennego, rada gminy podejmuje uchwałę o przystąpieniu do sporządzania studium uwarunkowań i kierunków zagospodarowania przestrzennego gminy.

Zgodnie z art. 27 ww. ustawy zmiana studium następuje w takim trybie, w jakim jest one uchwalane.

XIX zmianą studium ma zostać objętych 9 obszarów położonych w gminie Ostrów, w tym:

- 1) obszar położony w zachodniej części miejscowości Ostrów, po północnej stronie drogi gminnej,
- 2) obszar położony w północno-zachodniej części miejscowości Ostrów, po północnej stronie drogi powiatowej,
- 3) obszar położony w miejscowości Ostrów (Ostrów – Rędziny), po północnej stronie drogi gminnej,
- 4) obszar położony w centrum miejscowości Skrzyszów, po zachodniej stronie drogi powiatowej,
- 5) obszar położony w centralnej części miejscowości Wola Ociecka, po północnej stronie drogi wojewódzkiej,
- 6) obszar położony w południowej części miejscowości Wola Ociecka (Wola Ociecka - Błonie), po wschodniej stronie drogi gminnej,
- 7) obszar położony w północnej części miejscowości Blizna, po zachodniej stronie drogi gminnej,
- 8) obszar położony w miejscowości Ostrów, po wschodniej stronie drogi wojewódzkiej,
- 9) obszar położony w miejscowości Zdżary, po południowej stronie drogi powiatowej.

W związku z zamiarem opracowania miejscowych planów zagospodarowania przestrzennego: Nr 1/2022, Nr 2/2022, Nr 3/2022 i Nr 4/2022 w gminie Ostrów, wymagana jest wcześniejsza zmiana Studium uwarunkowań i kierunków zagospodarowania przestrzennego gminy Ostrów dla ww. terenów w celu uzyskania pełnej zgodności ustaleń planów miejscowych ze wskazaniem kierunków zagospodarowania w Studium.

Zmiana Studium wykonana będzie w zakresie wynikającym z wymogów art. 10 ustawy z dnia 27 marca 2003 r. o planowaniu i zagospodarowaniu przestrzennym (t.j. Dz. U. z 2022r., poz. 503 ze zm.).