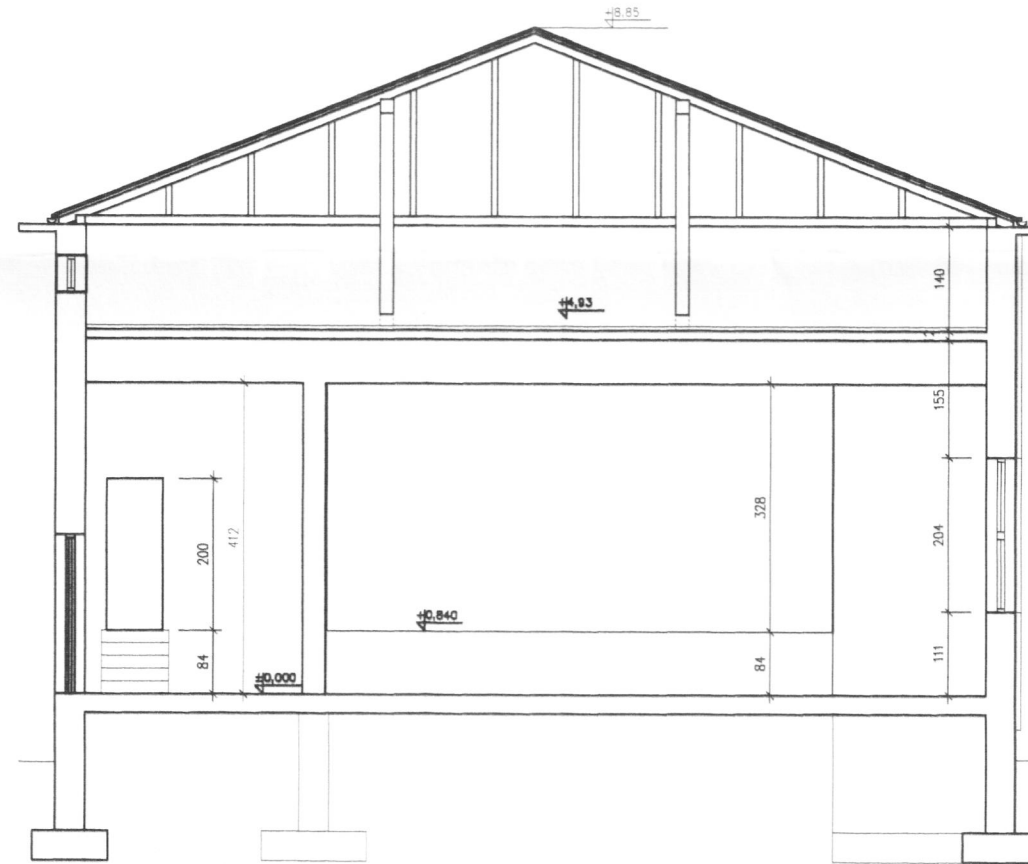
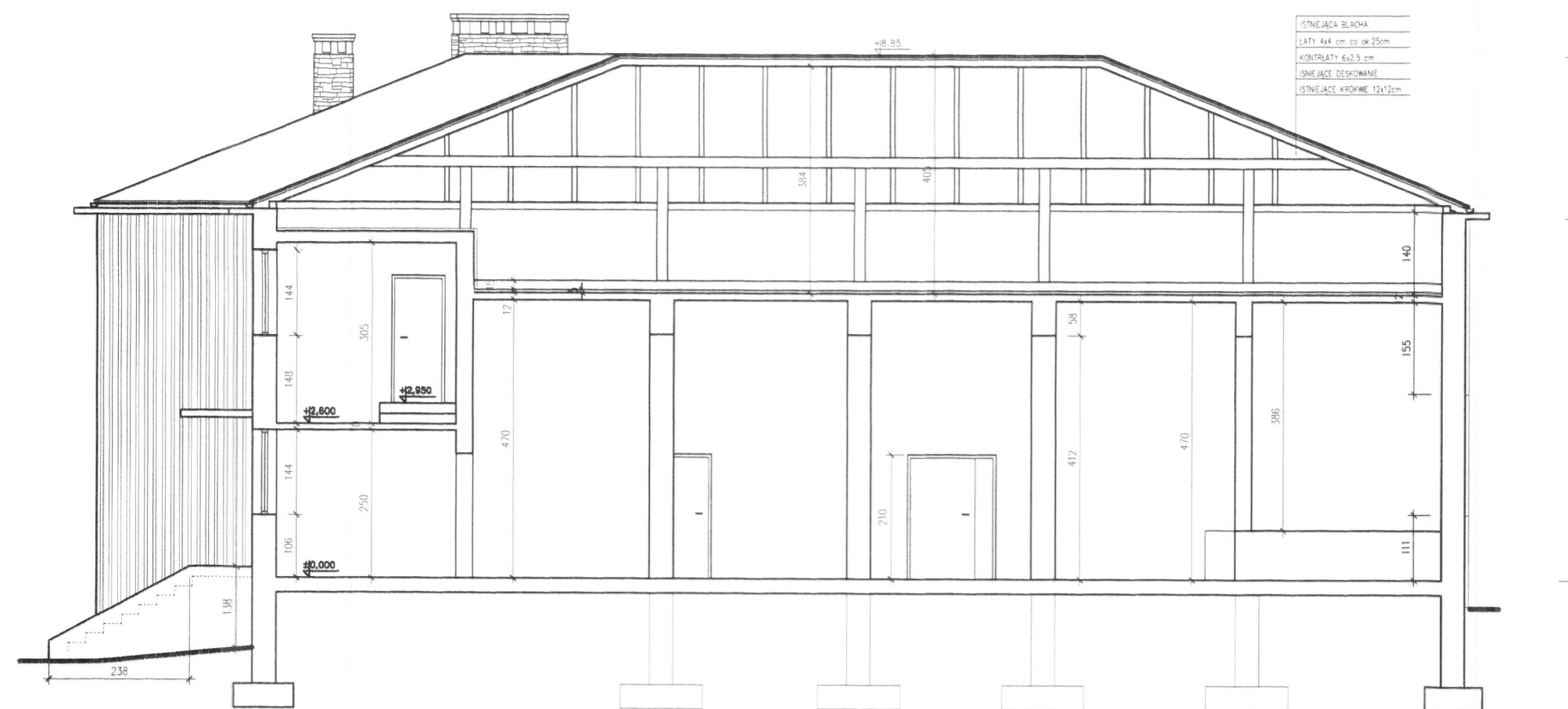


DOM LUDOWY W MRUKOWEJ - TERMOMODERNIZACJA I PRZEBUDOWA



INWENTARYZACJA - PRZEKRÓJ A-A SKALA 1:100



INWENTARYZACJA - PRZEKRÓJ B-B SKALA 1:100

STAROSTWO POWIATOWE
w JAŚLE
38-200 Jasło, Rynek 18
tel./fax (013) 44 834 10

OBIEKT BUDOWLANY: TERMOMODERNIZACJA I PRZEBUDOWA DOMU LUDOWEGO				
ADRES: MRUKOWA, DZ. NR EWID. 323 OBR. MRUKOWA				
PROJEKTANT: mgr inż. arch. A. GAWLEWCZ	SPECJALNOŚĆ: ARCHITEKT	NR UPRAWNIENI: RP-Upr /289/91	DATA: 02.2009	PODPIS:
PRZEKRÓJ A-A I B-B - INWENTARYZACJA			SKALA: 1:100	NR RYS.: 4