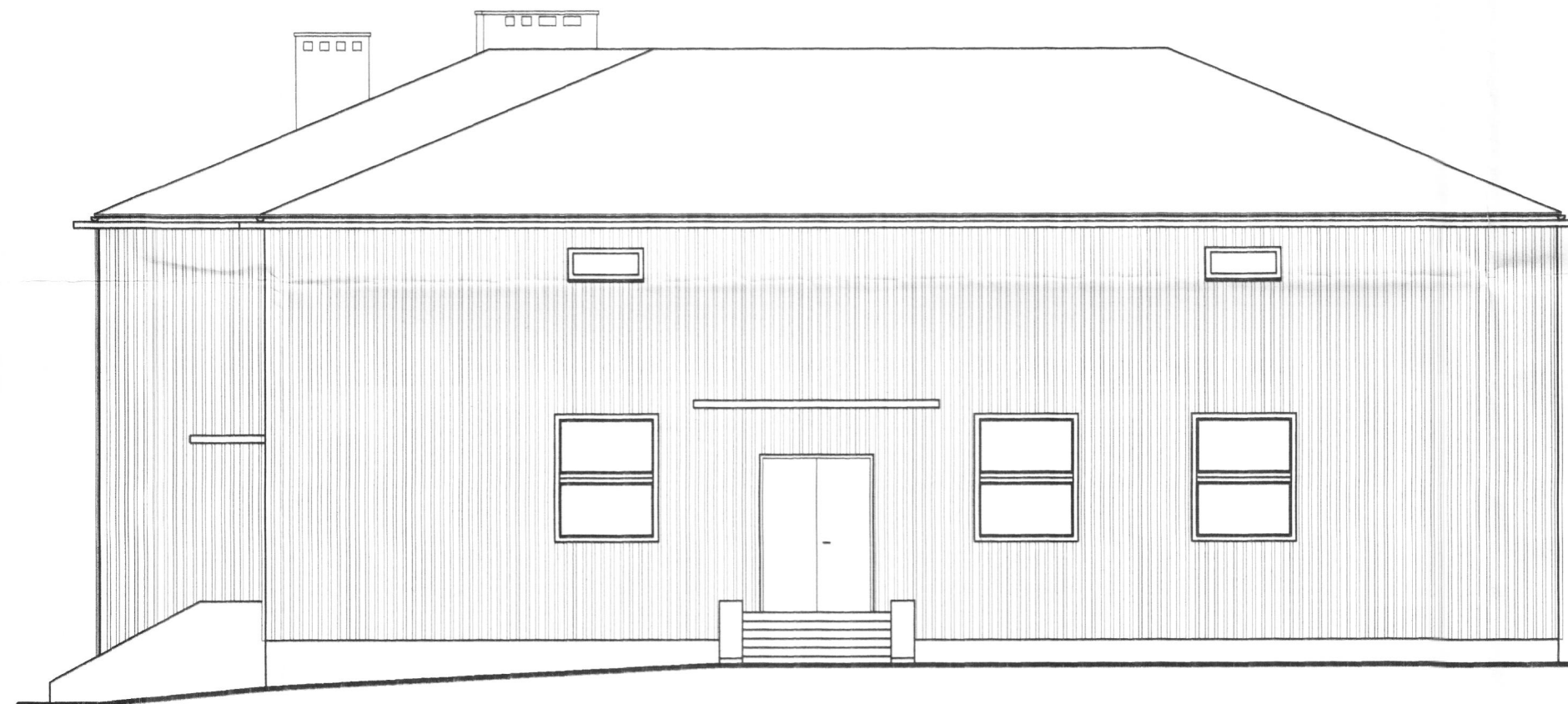


DOM LUDOWY W MRUKOWEJ - TERMOMODERNIZACJA I PRZEBUDOWA



INWENTARYZACJA - ELEWACJA ZACHODNIA SKALA 1:100

STAROSTWO POWIATOWE
w JAŚLE
38-200 Jasło, Rynek 18
tel./fax (013) 44 834 10



INWENTARYZACJA - ELEWACJA WSCHODNIA SKALA 1:100

OBIEKT BUDOWLANY: TERMOMODERNIZACJA I PRZEBUDOWA DOMU LUDOWEGO				
ADRES: MRUKOWA, DZ. NR EWID. 323 OBR. MRUKOWA				
PROJEKTANT: mgr inż. arch. A. GAWLEWICZ	SPECJALNOŚĆ: ARCHITEKT.	NR UPRAWNIENIA RP-Upr / 289/91	DATA: 02.2009	PODPIS:
ELEWACJA ZACHODNIA I WSCHODNIA - INWENTARYZACJA			SKALA: 1:100	NR RYS.: . 5