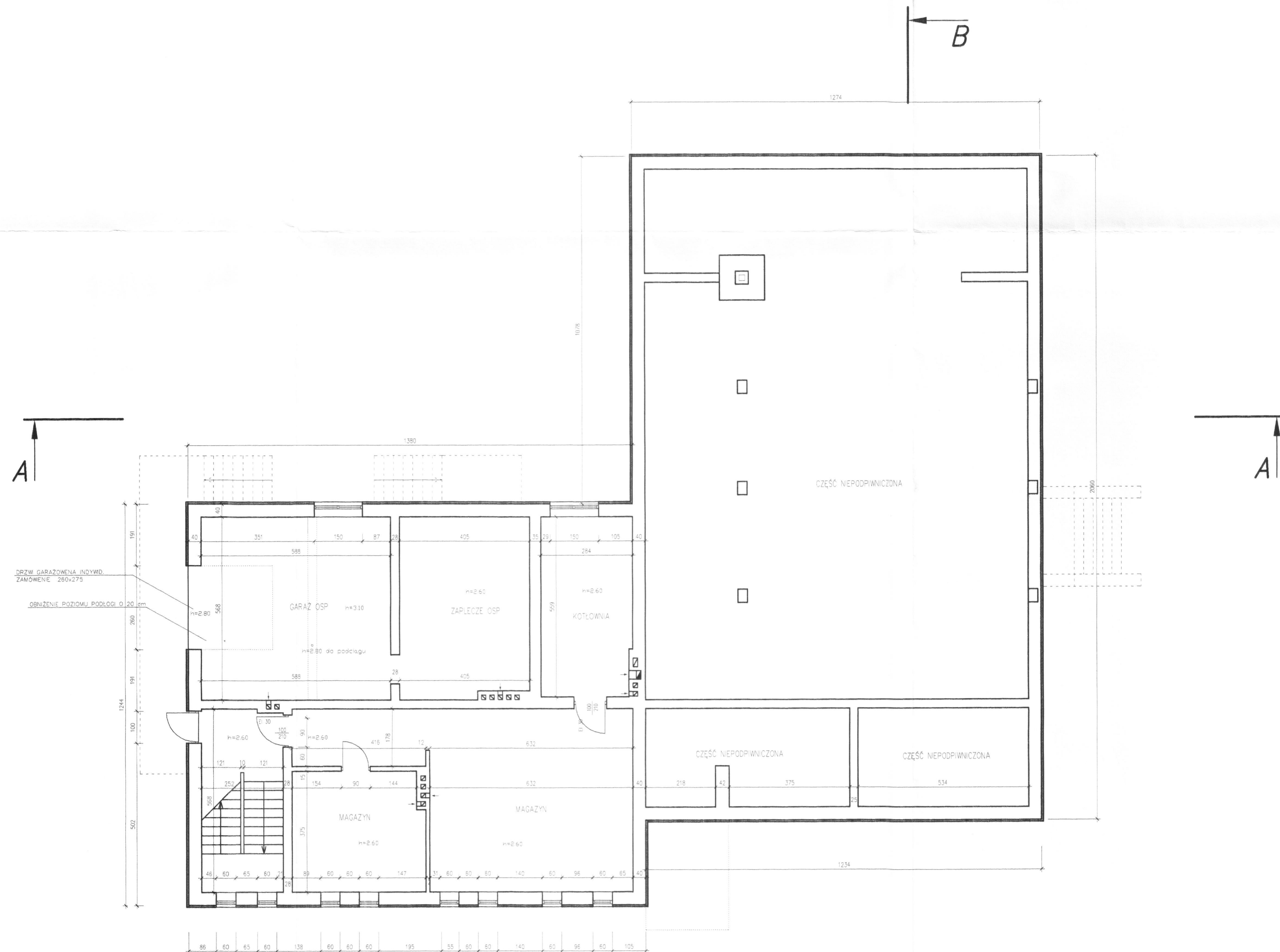


DOM LUDOWY W MRUKOWEJ - TERMOMODERNIZACJA I PRZEBUDOWA

PROJEKT - RZUT PIWNIC SKALA 1:100



STAROSTWO POWIATOWE
w JAŚLE
38-200 Jasło Rynek 18
tel./fax (015) 44 634 10

UWAGA: WSZYSTKIE WYMIARY ELEMENTÓW NOWOPROJEKTOWANYCH
NALEŻY KAŻDORAZOWO KORYGOWAĆ W ODNIESIENIU
DO WYMIARÓW ISTNIEJĄCEGO BUDYNKU

UWAGA: WYMIARY DRZWI I OKIEN PODANO
W ŚWIETLE OTWORU W MURZE

□ — ELEMENTY PRZEZNACZONE DO USUNIĘCIA

OBIEKT BUDOWLANY: TERMOMODERNIZACJA I PRZEBUDOWA DOMU LUDOWEGO				
ADRES: MRUKOWA, DZ. NR EWID. 323 OBR. MRUKOWA				
PROJEKTANT: mgr inż. arch. A. GAWLEWICZ	SPECIALNOŚĆ: ARCHITEKT.	NR UPRAWNIENI: RP-Upr / 289/91	DATA: 02.2009	PODPIS:
RZUT PIWNIC - PROJEKT			SKALA: 1:100	NR RYS.: 7