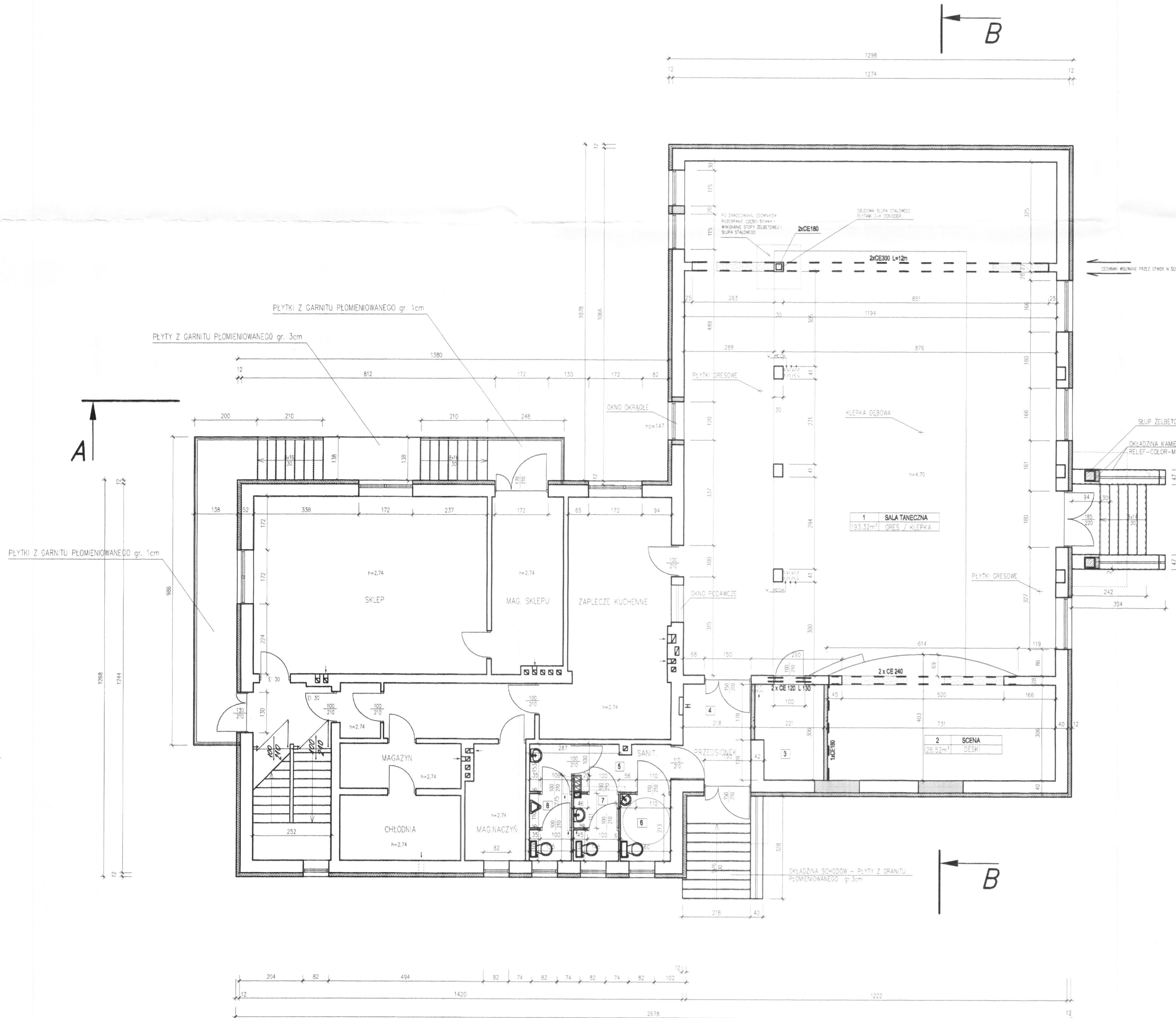


# DOM LUDOWY W MRUKOWEJ - TERMOMODERNIZACJA I PRZEBUDOWA

# PROJEKT - RZUT PARTERU SKALA 1:100



STAROSTWO POWIATOWE  
w JASLE  
38-200 Jasło, Rynek 18  
tel./fax (013) 44 894 19

RZECZOZNAWCA ds. ZABEZPIECZEŃ  
PRZECIWOPOŻAROWYCH  
bryg. w st. spocz. inż. Marian Szelej  
Nr upr. 415/2000  
Zgodność projektu z wymaganiami  
ochrony przeciwpożarowej  
stwierdzam  
bez uwag z uwagami:  
RZECZOZNAWCA ds. ZABEZPIECZEŃ  
PRZECIWOPOŻAROWYCH  
bryg. w st. spocz. inż. Marian Szelej  
Nr upr. 415/2000

Zaprojektowano pod względem zgodności z przepisami  
bezpieczeństwa i higieny pracy oraz wymaganiami ergonomii:  
1) bez zastrzeżeń \*)  
2) z zastrzeżeniami wymienionymi w załączonej opinii \*)  
Data 3.03.2009  
Lp. opinii 5/09  
mgr inż. Stanisław Czubik  
RZECZOZNAWCA ds. ZABEZPIECZEŃ  
PRZECIWOPOŻAROWYCH  
nr upr. GIP-188/98 w grupach  
1.1, 1.2, 1.3, 1.4, 2.1, 2.3  
zam. 38-200 Jasło, ul. Grota Roweckiego 40  
tel. (0-13) 446 45 28

UZGODNIOMO  
na podstawie art. 3 ustawy z 14.03.1985 r. o Państwowej  
Inspekcji Sanitarnej (t.j. Dz. U. z 2005 r. Nr 124 poz. 851  
z późn. zm.) i z wyjątkami przewidzianymi w art. 10  
ustawy z dnia 27.02.2008 r. z dnia 27.02.2008 r. znak P.S.Nr. 4610-5/09  
PANSTWOWY POWIATOWY INSPEKTOR SANITARNY  
w Jasle  
Jasło, dnia 27.02.2008 r. p.o. Zastępca Państwowego  
Powiatowego Inspektora Sanitarnego  
w Jasle  
mgr inż. Grażyna Tuszyńska

3	SZATNIA	- 6,32 m2	PLYTKI GRESOWE
4	PRZEDSIONEK	- 9,94 m2	PLYTKI GRESOWE
5	KOMUNIKACJA	- 7 m2	PLYTKI GRESOWE
6	WC KOBIET/NIEPEŁNOSP.	- 3,42m2	PLYTKI GRESOWE
7	WC KOBIET	- 3,11m2	PLYTKI GRESOWE
8	WC MĘSKI	- 2,88 m2	PLYTKI GRESOWE

UWAGA: WYMIARY DRZWI I OKIEN PODANO  
W ŚWIETLE OTWÓR W MURZE

□ — ELEMENTY PRZEZNACZONE DO USUNIĘCIA

UWAGA: WSZYSTKIE WYMIARY ELEMENTÓW NOWOPROJEKTOWANYCH  
NALEŻY KAŻDORAZOWO KORYGOWAĆ W ODNIESIENIU  
DO WYMIARÓW ISTNIEJĄCEGO BUDYNKU

OBIEKT BUDOWLANY: TERMOMODERNIZACJA I PRZEBUDOWA DOMU LUDOWEGO				
ADRES: MRUKOWA, DZ. NR EWID. 323 OBR. MRUKOWA				
PROJEKTANT: mgr inż. arch. A. GAWLEWCZ	SPECJALNOŚĆ: ARCHITEKT.	NR UPRAWNIENIA: RP-Upr/289/91	DATA: 02.2009	PODPIS: 
RZUT PARTERU - PROJEKT			SKALA: 1:100	NR RYS.: 8