

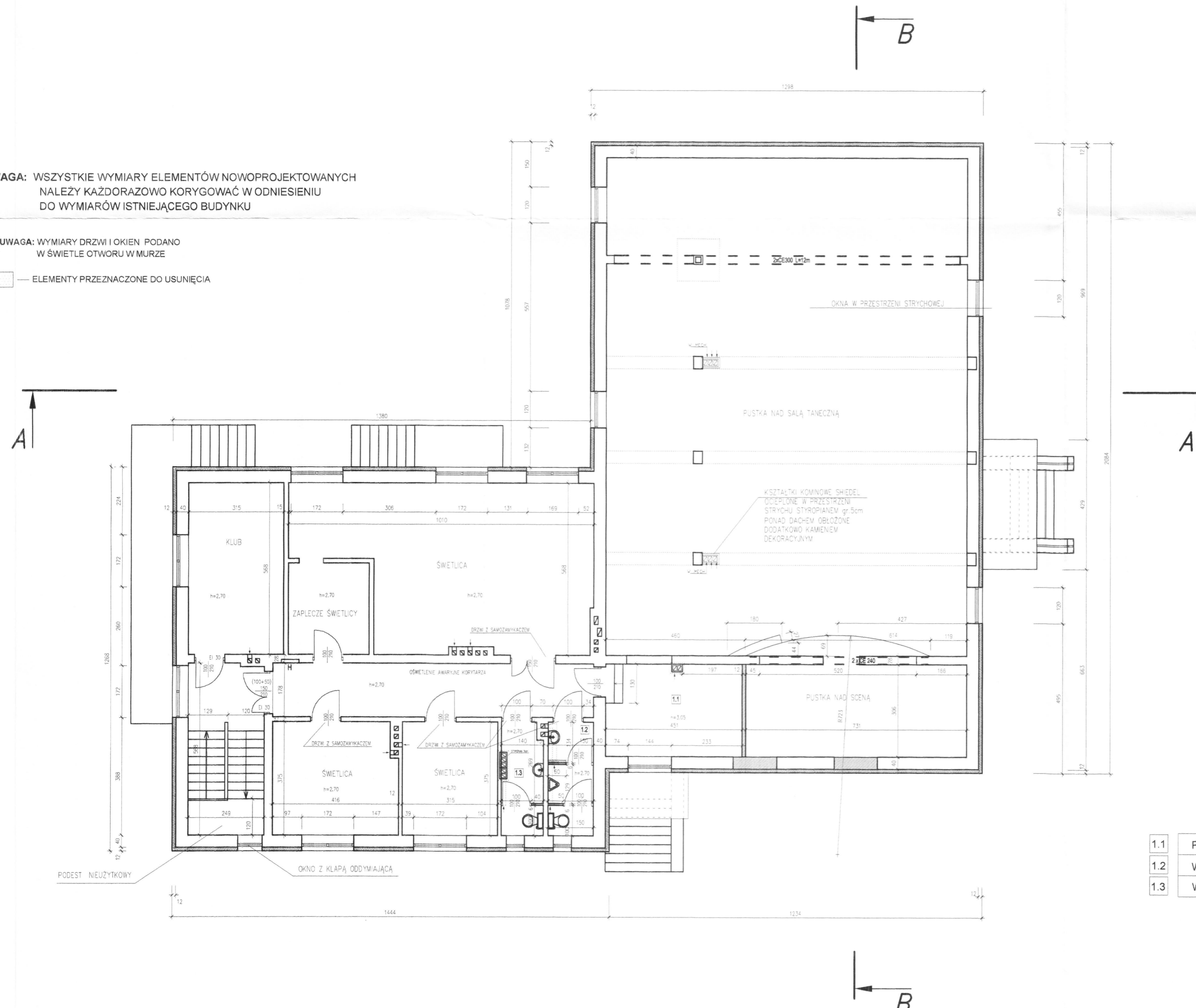
DOM LUDOWY W MRUKOWEJ - TERMOMODERNIZACJA I PRZEBUDOWA

PROJEKT - RZUT PIĘTRA SKALA 1:100

UWAGA: WSZYSTKIE WYMIARY ELEMENTÓW NOWOPROJEKTOWANYCH
NALEŻY KAŻDORAZOWO KORYGOWAĆ W ODNIESIENIU
DO WYMIARÓW ISTNIEJĄCEGO BUDYNKU

UWAGA: WYMIARY DRZWI I OKIEN PODANO
W ŚWIETLE OTWORU W MURZE

□ — ELEMENTY PRZEZNACZONE DO USUNIĘCIA



STAROSTWO POWIATOWE
w JAŚLE
88-200 Jasło, Rynek 18
tel./fax (019) 44 884 10

1.1	POM. BIUROWE	- 13,71 m2	PLYTKI GRESOWE
1.2	WC KOBIET	- 5,62 m2	PLYTKI GRESOWE
1.3	WC MĘSKI	- 5,11 m2	PLYTKI GRESOWE

OBIEKT BUDOWLANY: TERMOMODERNIZACJA I PRZEBUDOWA DOMU LUDOWEGO				
ADRES: MRUKOWA, DZ. NR EWID. 323 OBR. MRUKOWA				
PROJEKTANT: mgr inż. arch. A. GAWLEWICZ	SPECIALNOŚĆ: ARCHITEKT.	NR UPRAWNIENI: RP-Upr /289/91	DATA: 02.2009	PODPIS:
RZUT PIĘTRA - PROJEKT			SKALA: 1:100	NR RYS.: 9