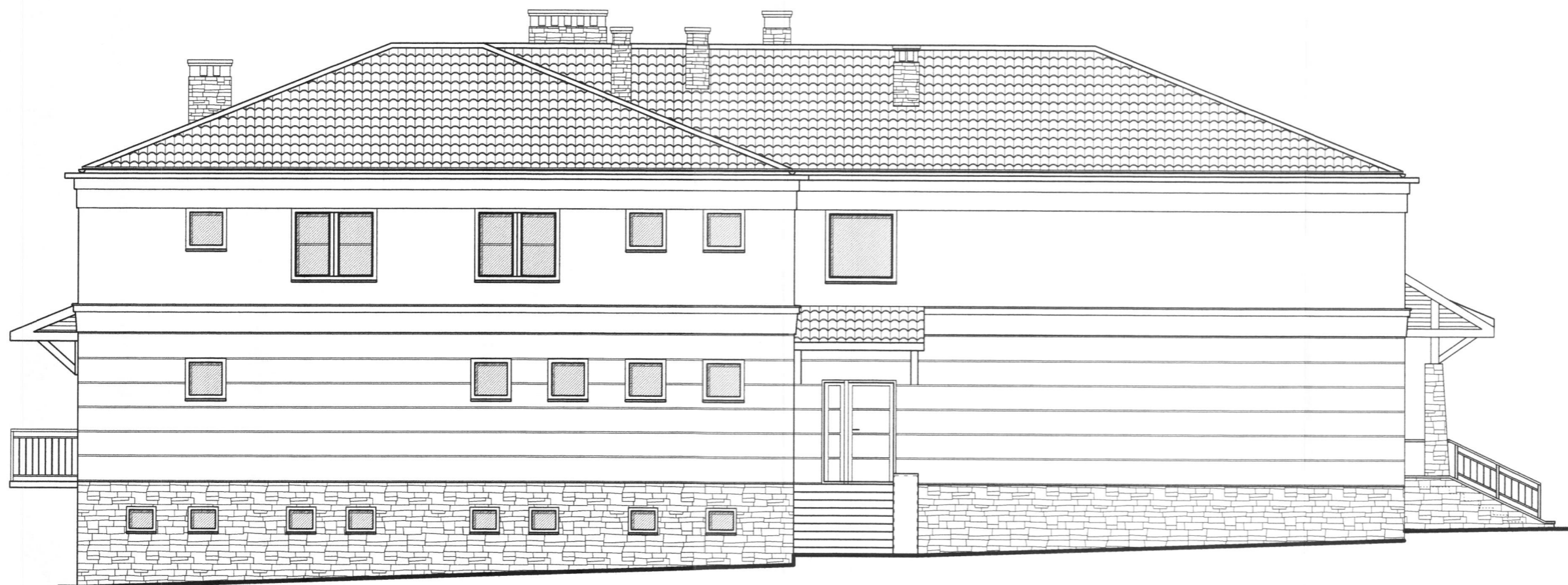
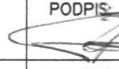


DOM LUDOWY W MRUKOWEJ - TERMOMODERNIZACJA I PRZEBUDOWA
PROJEKT - ELEWACJA PÓŁNOCNA SKALA 1:100

STAROSTWO POWIATOWE
w JASLE
38-200 Jasło, Rynek 18
tel./fax (013) 44 834 10



OBIEKT BUDOWLANY: TERMOMODERNIZACJA I PRZEBUDOWA DOMU LUDOWEGO				
ADRES: MRUKOWA, DZ. NR EWID. 323 OBR. MRUKOWA				
PROJEKTANT: mgr inż. arch. A GAWLEWICZ	SPECJALNOŚĆ: ARCHITEKT.	NR UPRAWNIENI: RP-Upr /289/91	DATA: 02.2009	PODPIS: 
ELEWACJA PÓŁNOCNA - PROJEKT			SKALA: 1:100	NR RYS.: 12