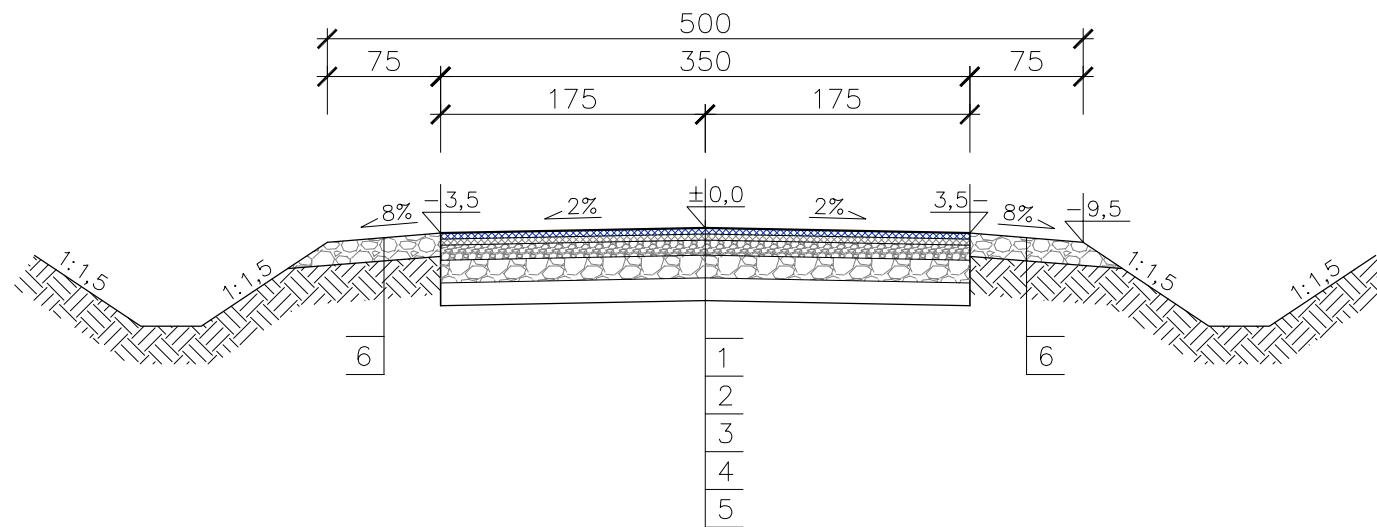
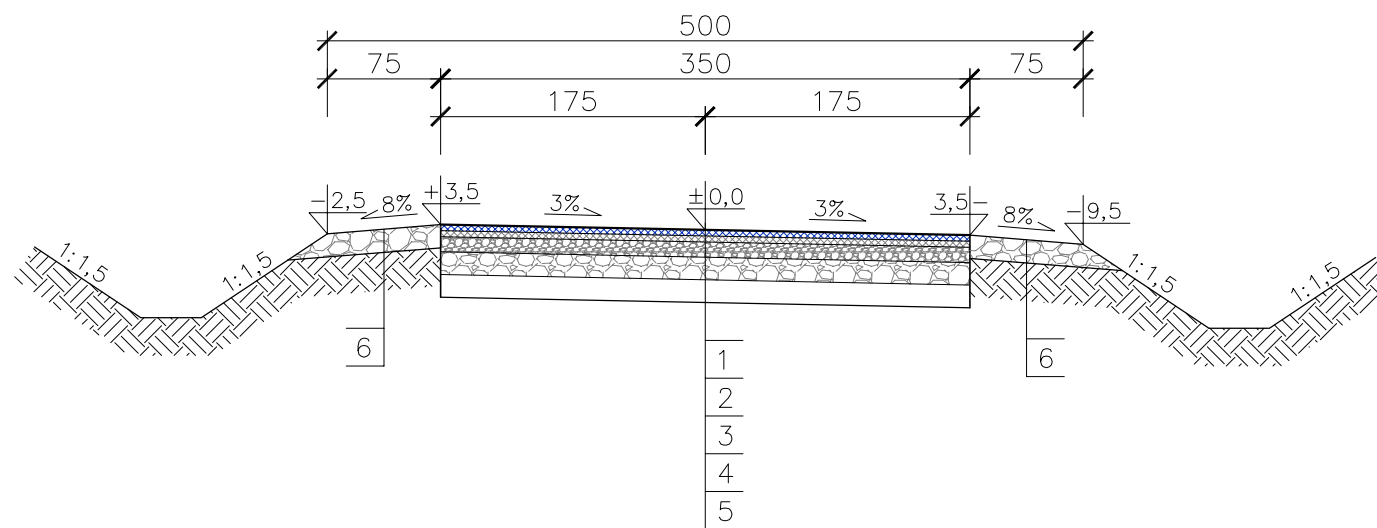


**PRZEKRÓJ NORMALNY 1:50**  
 droga gminna nr 108517 odc. Nowy Kamień – Borczyny  
 od km 1+000,00 do km 1+900,00

**NA PROSTEJ**



**NA ŁUKU**



**OZNACZENIA:**

- 1 – Projektowana warstwa ścieralna z masy mineralno-asfaltowej Standard II w ilości 75 kg/m<sup>2</sup>; gr. 3 cm
- 2 – Projektowana warstwa wiążąca z masy mineralno-asfaltowej Standard II w ilości 75 kg/m<sup>2</sup>; gr. 3 cm
- 3 – Projektowana górna warstwa podbudowy z tłuczni drobnziarnistego sortowanego o gr. 5 cm po uwałowaniu, stabilizowana mechanicznie
- 4 – Projektowana dolna warstwa podbudowy z tłuczni sortowanego o gr. 20 cm po uwałowaniu, rozkładana mechanicznie
- 5 – Istniejąca nawierzchnia drogi gminnej żwirowo-żułowa gr. ok. 15 cm (po wyprofilowaniu i zagęszczeniu jako warstwa podbudowy pomocniczej – podłoże pod proj. warstwy konstrukcyjne nawierzchni)
- 6 – Projektowane uzupełnienie pobocza niesortem gr. 15 cm

**Parametry techniczne:**

- KLASA TECHNICZNA DROGI – D
- KATEGORIA RUCHU – KR1 (RUCH LEKKI)
- PRĘDKOŚĆ PROJEKTOWA – 30 km/h
- NOŚNOŚĆ DROGI 80 kN
- NOŚNOŚĆ PODŁOŻA G-1